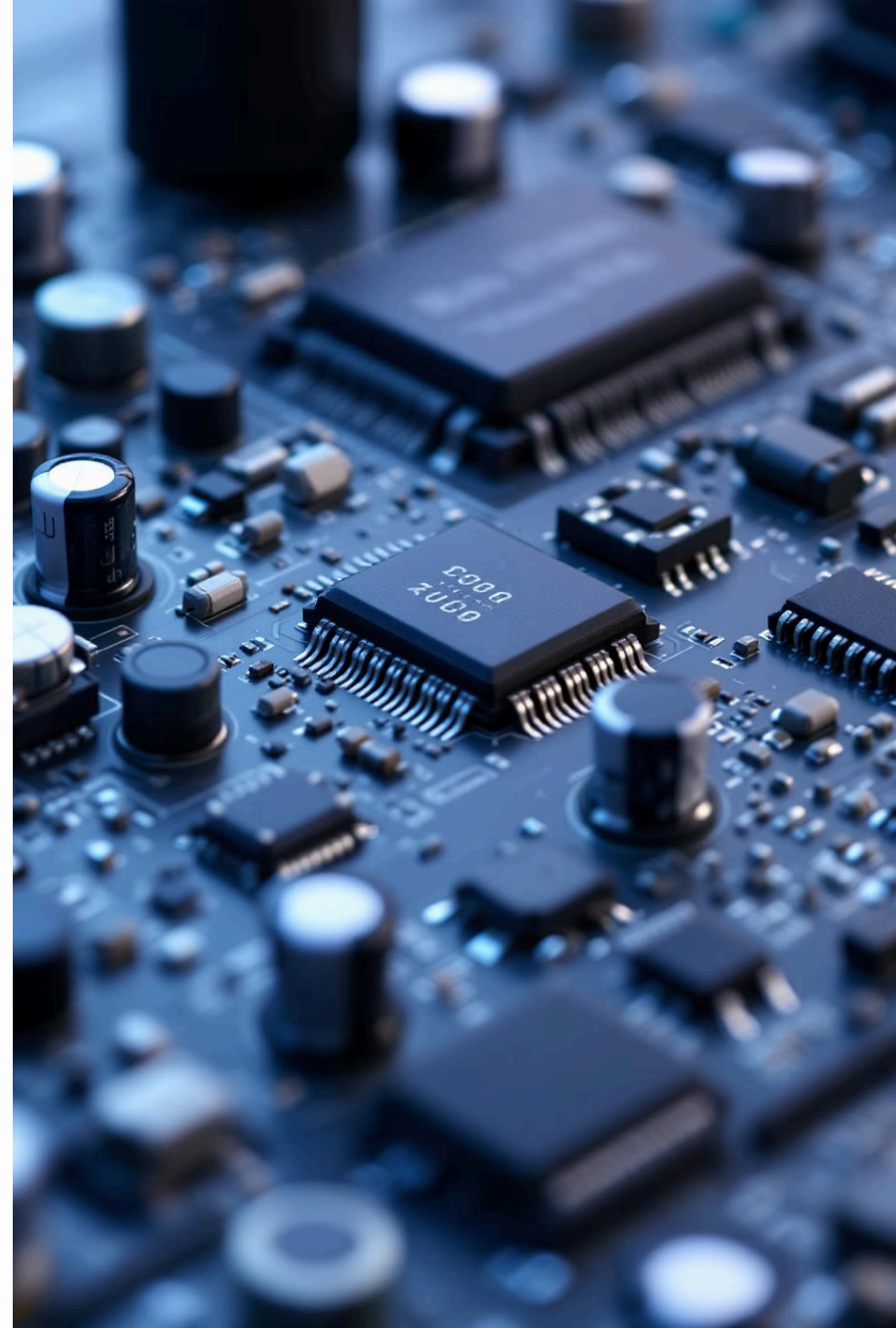


# Os Componentes Eletrônicos Mais Usados

A eletrônica moderna é impulsionada por uma variedade de componentes, cada um desempenhando um papel crucial na funcionalidade de dispositivos, desde smartphones até carros autônomos. A escolha dos componentes certos é fundamental para garantir o desempenho, confiabilidade e eficiência de qualquer circuito ou sistema eletrônico.

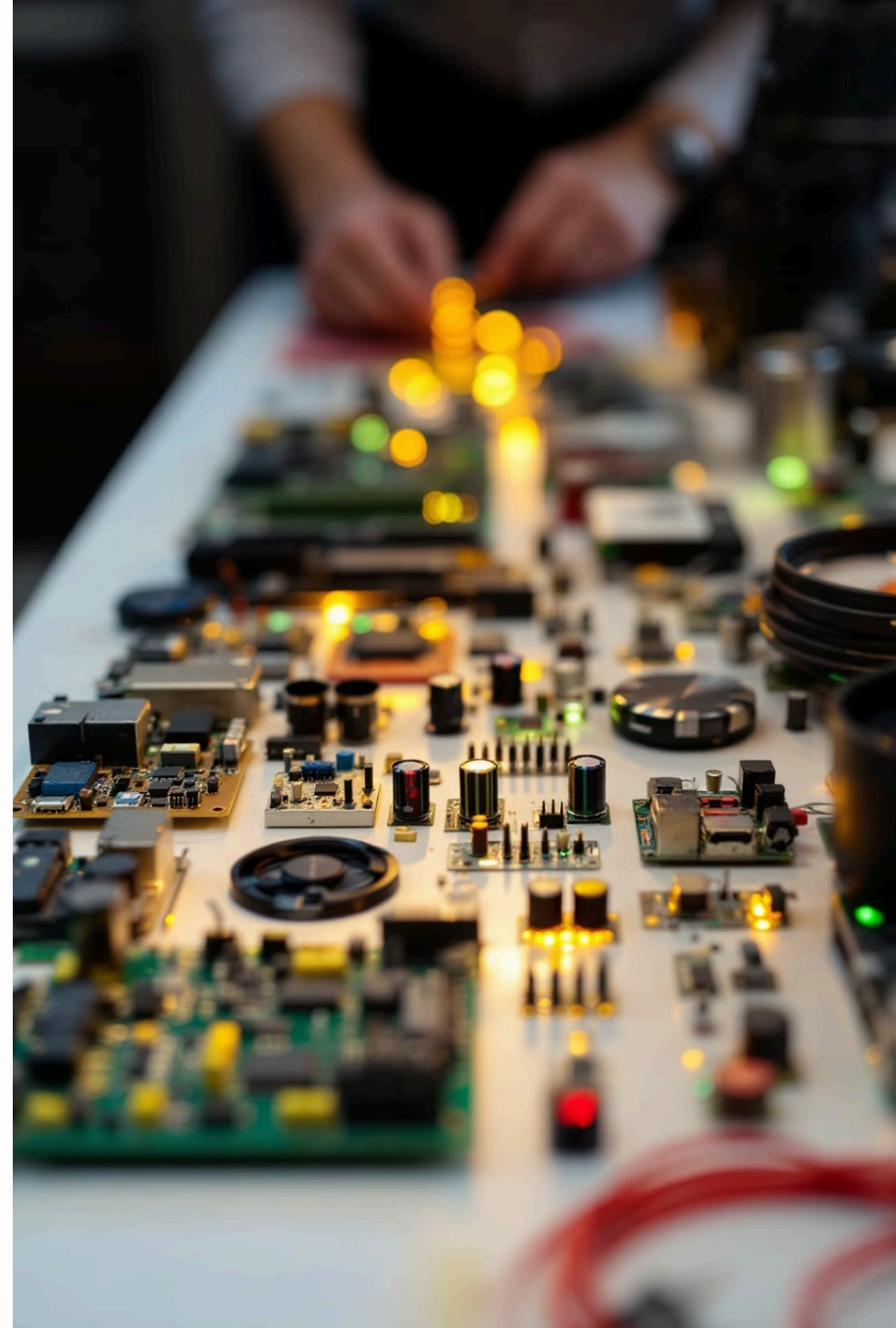
Diversos componentes eletrônicos estão presentes em nosso cotidiano, desde os mais simples, como resistores e capacitores, até os mais complexos, como microcontroladores e chips de memória. Compreender a função e o funcionamento desses componentes é essencial para qualquer pessoa que queira se aventurar no mundo da eletrônica.



# Introdução aos Componentes Eletrônicos

Componentes eletrônicos são os blocos de construção básicos de qualquer circuito eletrônico. São peças individuais que, combinadas, permitem o controle, a transformação e a transmissão de sinais elétricos.

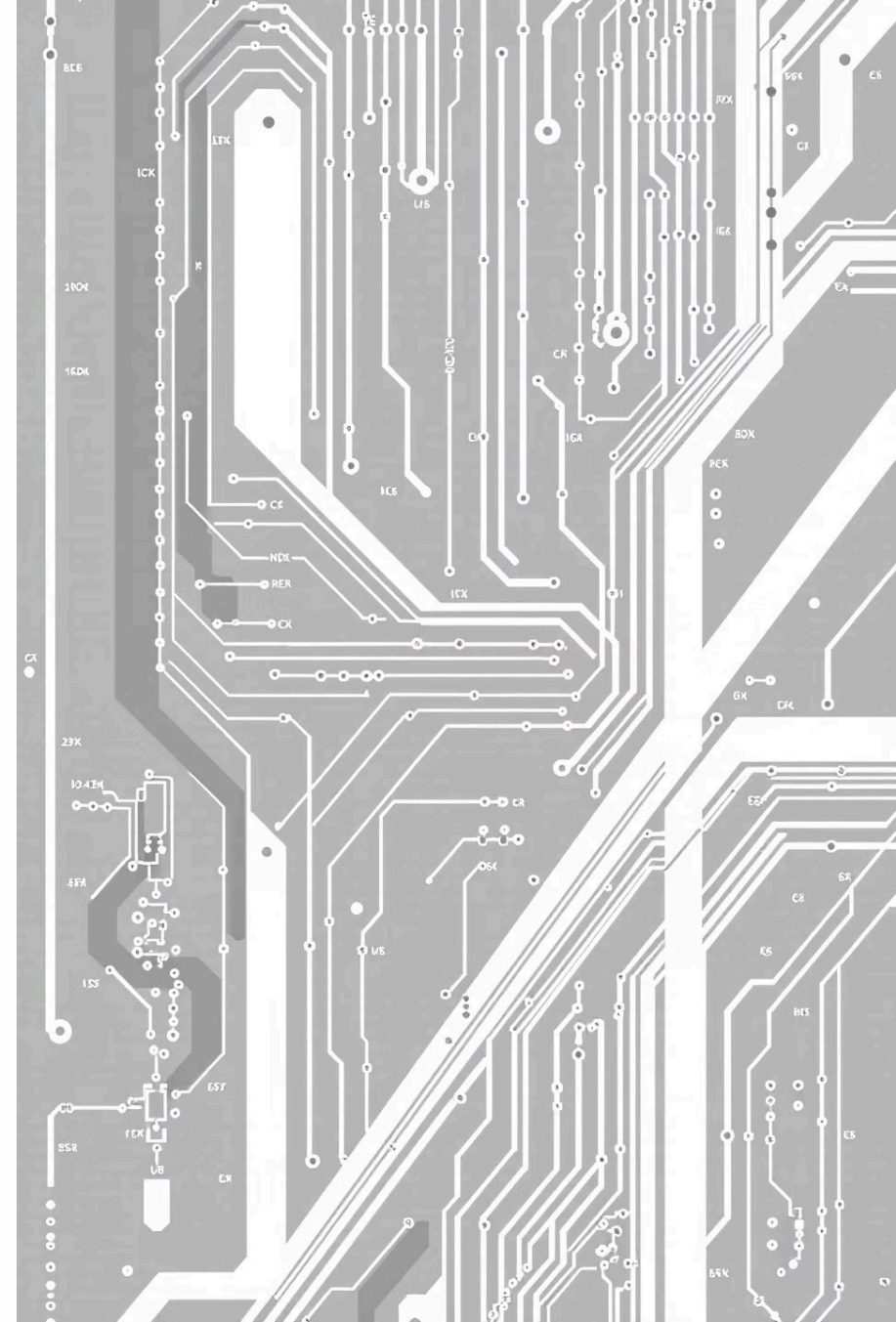
Eles são a base para a construção de equipamentos eletrônicos como computadores, smartphones, televisores, e uma infinidade de outros dispositivos.



# Classificação dos Componentes Eletrônicos

Os componentes eletrônicos podem ser classificados de diversas maneiras, considerando suas funções, características e aplicações. Uma classificação comum divide os componentes em passivos e ativos. Componentes passivos, como resistores, capacitores e indutores, armazenam ou dissipam energia, mas não amplificam sinais. Componentes ativos, como transistores, amplificadores operacionais e microcontroladores, amplificam sinais, controlam o fluxo de corrente e executam funções complexas.

Outra classificação considera a função principal do componente. Por exemplo, componentes de sinal, como resistores, capacitores e indutores, são usados para controlar o fluxo de sinal em circuitos. Componentes de potência, como transistores de potência e diodos retificadores, são usados para controlar grandes quantidades de energia.



# Resistores: Definição e Aplicações

Resistores são componentes eletrônicos passivos que oferecem resistência à passagem de corrente elétrica. Essa resistência é medida em ohms ( $\Omega$ ) e determina a quantidade de corrente que fluirá através do resistor para uma dada tensão aplicada.

Os resistores são amplamente utilizados em circuitos eletrônicos para controlar o fluxo de corrente, dividir tensão, limitar a corrente em circuitos, e estabilizar o funcionamento de dispositivos. Eles são componentes essenciais em uma variedade de aplicações, desde circuitos simples até sistemas complexos.

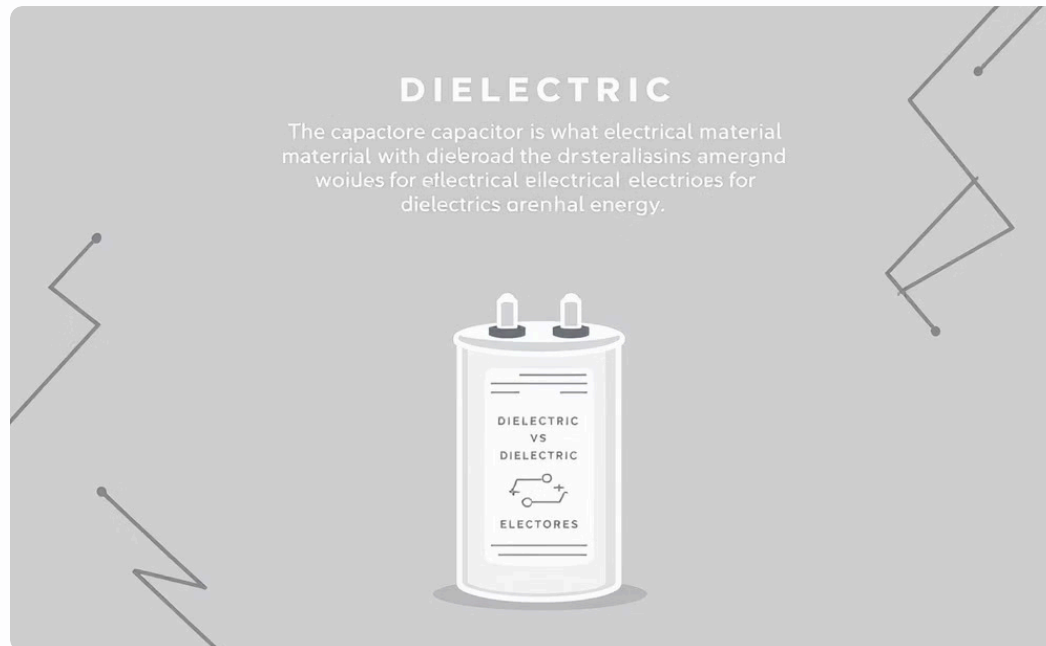
## Aplicações Comuns

- Divisores de tensão
- Circuitos de filtragem
- Limitação de corrente
- Ajustes de ganho em amplificadores
- Sensores de temperatura e luz

## Tipos de Resistores

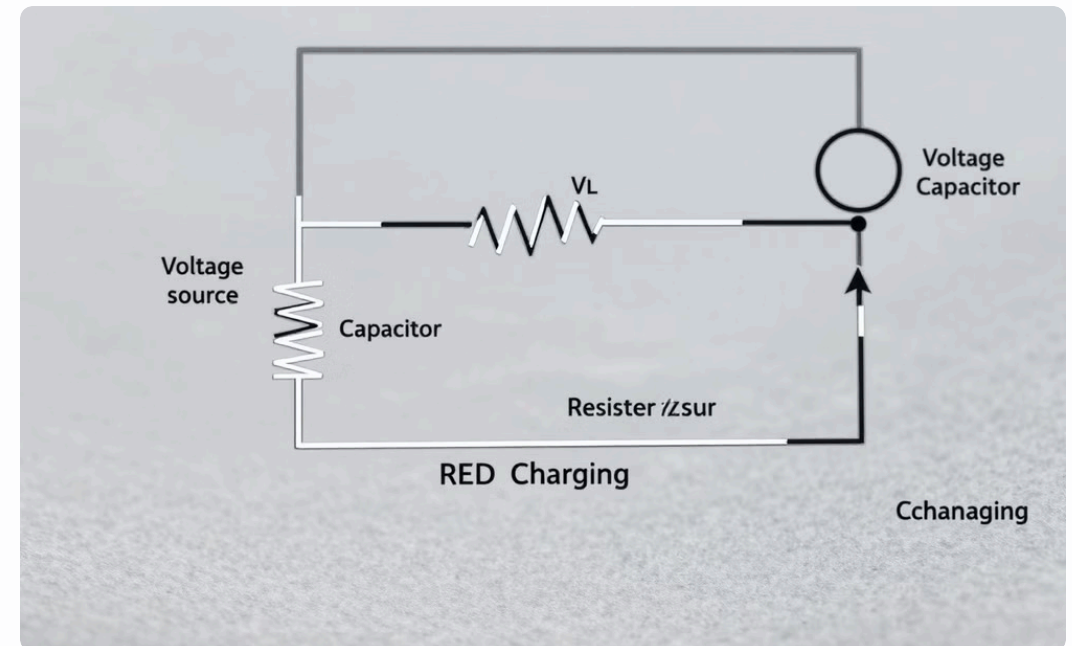
Existem diversos tipos de resistores, cada um com características específicas, como resistência, tolerância, potência e temperatura de operação. Os tipos mais comuns incluem resistores de carbono, de filme metálico, de fio enrolado e de superfície montada.

# Capacitores: definição e aplicações



## Capacitores: Armazenando energia

Os capacitores são componentes eletrônicos passivos que armazenam energia eletrostática em um campo elétrico. Eles são formados por duas placas condutoras separadas por um material isolante chamado dielétrico. Ao aplicar uma voltagem, as placas acumulam cargas elétricas opostas, criando um campo elétrico que armazena a energia.

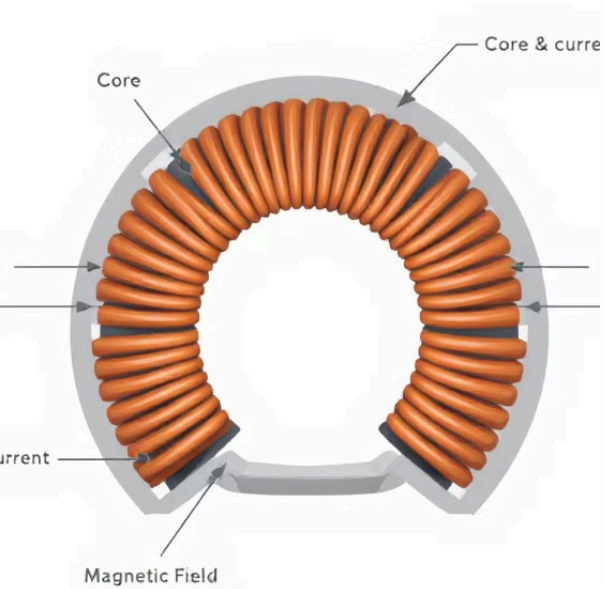


## Aplicações dos capacitores

Capacitores têm diversas aplicações em eletrônica, como filtragem de sinais, desacoplamento de fontes de alimentação, temporização de circuitos, suavização de ondas, armazenamento de energia em sistemas de backup e muitos outros.

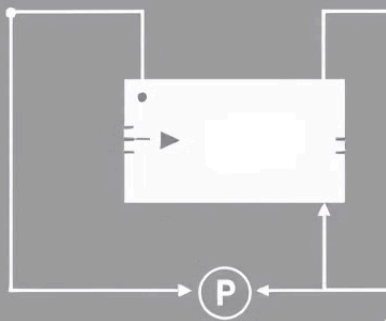
## INDUCTOR

High inductor inductor



High and aff ourfleh storage

utor of curned  
magnetic field  
y storage.



Flow mann if nales is ano currense with energy storage.

# Indutores: Definição e Aplicações



### O que são Indutores?

Indutores são componentes passivos que armazenam energia em um campo magnético. Eles são formados por um fio condutor enrolado em torno de um núcleo de material ferromagnético.



### Aplicações Comuns

Indutores são essenciais em circuitos eletrônicos para diversas funções, incluindo filtros, conversores de energia, circuitos ressonantes, e muitos outros.



### Funções Importantes

Indutores atuam como opostos aos capacitores, armazenando energia em um campo magnético, em contraste com a energia elétrica armazenada em capacitores.

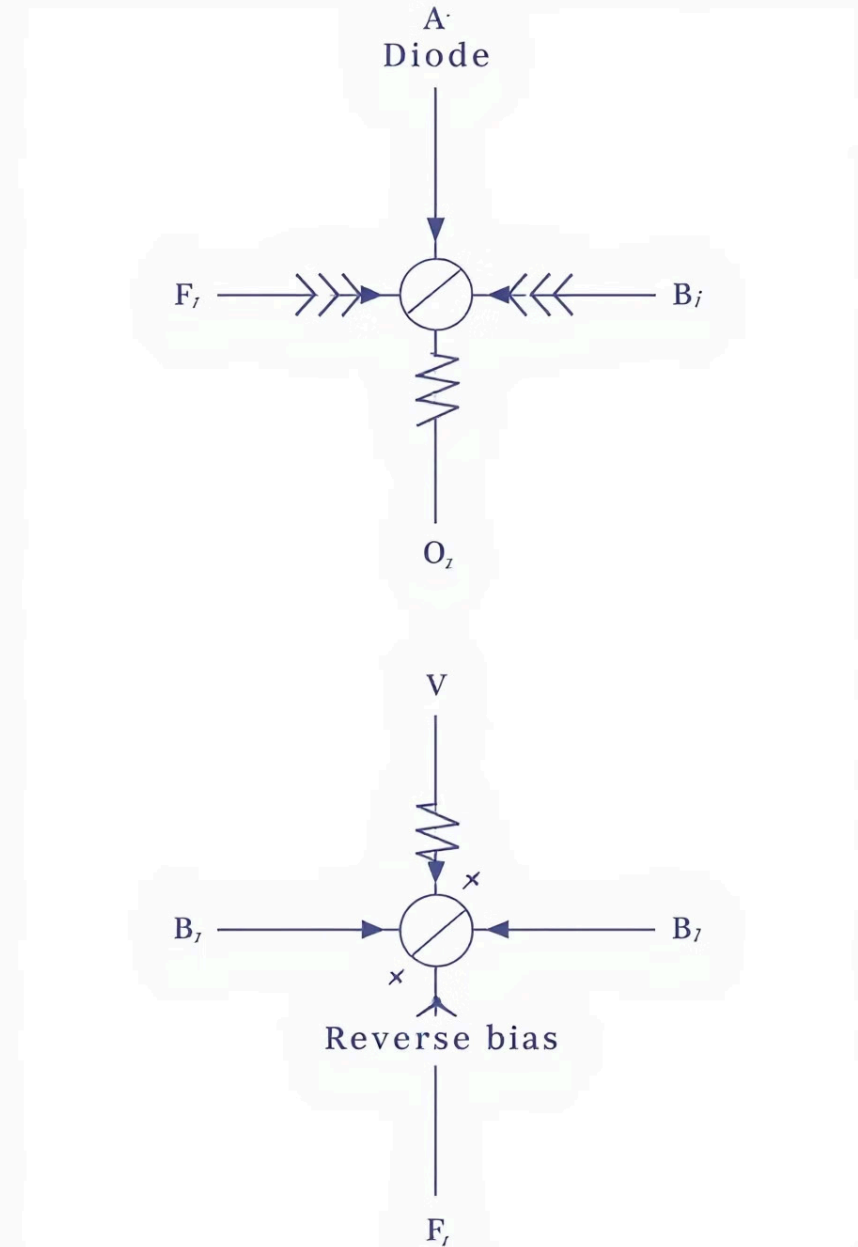
# Diodos: Definição e Aplicações

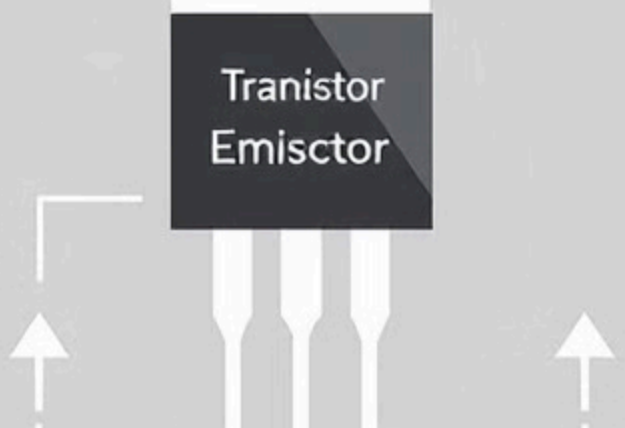
O que são diodos?

Diodos são componentes eletrônicos semicondutores que permitem a passagem de corrente elétrica em apenas uma direção. Eles atuam como um tipo de "válvula" para a corrente elétrica, bloqueando a passagem na direção inversa. Essa propriedade unidirecional é fundamental para diversas aplicações na eletrônica.

Aplicações dos Diodos

Diodos são usados em uma ampla gama de aplicações, como retificadores de corrente alternada (AC) para corrente contínua (DC), proteção de circuitos contra picos de tensão, detecção de sinais, controle de tensão e corrente, e em dispositivos como LEDs, fotodiodos e diodos zener.





Transtor  
Emisctor

# Transistores: Definição e Aplicações



## Definição

Transistores são dispositivos semicondutores que atuam como chaveadores eletrônicos ou amplificadores de sinal. Eles controlam o fluxo de corrente através de um circuito, permitindo que um pequeno sinal de entrada controle um sinal de saída maior.



## Aplicações

Transistores são componentes eletrônicos essenciais em uma variedade de dispositivos, como computadores, smartphones, televisores e rádios. Eles são usados em amplificadores de áudio, reguladores de tensão, circuitos digitais e muitos outros circuitos eletrônicos.



## Tipos

Existem dois tipos principais de transistores: NPN e PNP. A diferença reside na polarização dos terminais (emissor, base e coletor) e na maneira como controlam o fluxo de corrente. A escolha do tipo de transistor depende da aplicação específica.

# Amplificadores Operacionais: Definição e Aplicações

Os amplificadores operacionais, também conhecidos como "op-amps", são componentes eletrônicos versáteis que amplificam sinais elétricos. Eles são amplamente utilizados em diversas áreas da eletrônica, desde circuitos analógicos até sistemas digitais. A sua capacidade de amplificar sinais fracos, realizando operações matemáticas complexas, os torna componentes essenciais em uma ampla gama de aplicações.

1

## Alta Ganho e Baixa Impedância de Entrada

Op-amps possuem um alto ganho de tensão, o que significa que eles podem amplificar sinais pequenos para níveis maiores. Eles também têm uma baixa impedância de entrada, o que permite que eles sejam usados para amplificar sinais sem afetar a fonte de sinal.

2

## Versatilidade em Aplicações

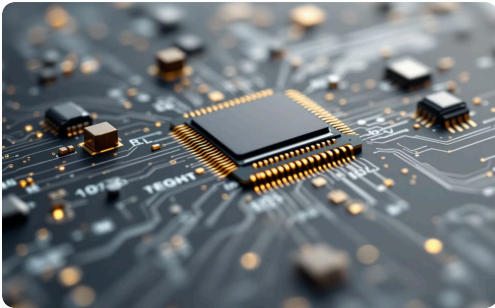
Op-amps podem ser configurados para executar uma variedade de operações, como amplificação de sinal, filtragem, integração, diferenciação e outras funções complexas. Essa versatilidade os torna um componente fundamental na eletrônica moderna.

3

## Aplicações em Diversos Setores

Os amplificadores operacionais são amplamente utilizados em áreas como instrumentos científicos, sistemas de áudio, controladores de motor, sistemas de comunicação, circuitos de filtragem, conversores analógico-digital, entre muitas outras. Sua capacidade de amplificar, filtrar e controlar sinais elétricos torna-os essenciais em muitos dispositivos modernos.

# Microcontroladores: definição e aplicações



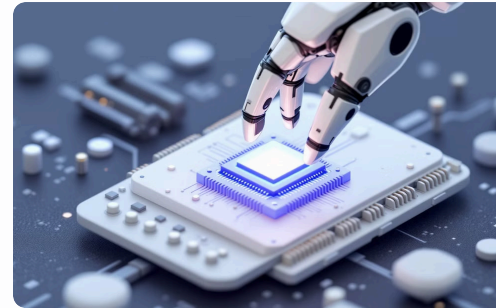
O que é um microcontrolador?

Um microcontrolador é um circuito integrado (CI) que combina uma CPU, memória e periféricos. Em termos mais simples, é um pequeno computador dedicado a uma tarefa específica.



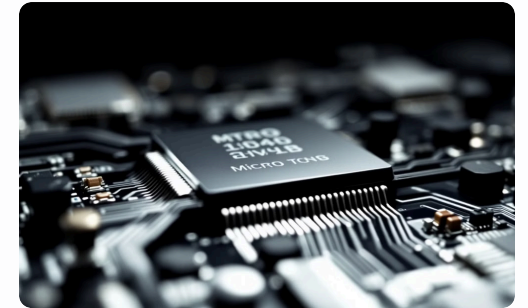
Aplicações de microcontroladores

Microcontroladores estão por toda parte! Encontre-os em produtos como smartphones, carros, eletrodomésticos, brinquedos e muitos outros dispositivos. Sua versatilidade e baixo custo os tornam populares em diversas aplicações.



Vantagens dos microcontroladores

Sua principal vantagem é a integração de todos os componentes em um único CI, reduzindo o tamanho e o custo do projeto. Também são programáveis, permitindo adaptação a diversas tarefas.



Funcionalidade e Programação

Os microcontroladores são programados para controlar o funcionamento de um dispositivo. Eles podem executar tarefas como processar informações, controlar motores, comunicar-se com outros dispositivos e gerenciar sensores.

# Sensores: Definição e Aplicações

## Definição

Sensores são componentes eletrônicos que detectam grandezas físicas do mundo real e as convertem em sinais elétricos. Eles são usados para medir temperatura, pressão, luz, som, movimento, posição e muito mais. Cada sensor é projetado para ser sensível a uma grandeza específica.

## Aplicações

Sensores são essenciais em diversas áreas, como automação industrial, robótica, eletrônica de consumo, segurança, saúde e meio ambiente. Em um carro moderno, sensores detectam velocidade, temperatura, pressão e posição para gerenciar o motor, freios e sistemas de segurança.

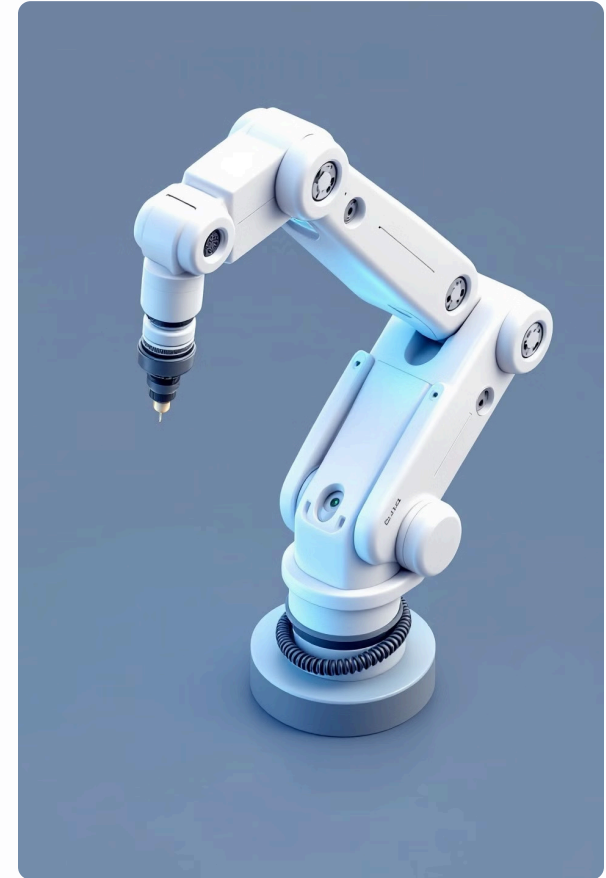
# Atuadores: definição e aplicações

## Definição

Atuadores são dispositivos que convertem energia elétrica em energia mecânica, realizando movimento, força ou torque. Eles respondem a sinais elétricos para produzir uma ação física, como girar, mover ou controlar um objeto. Atuadores são essenciais em sistemas automatizados, robótica e diversas aplicações industriais e domésticas.

## Aplicações

Atuadores são usados em diversas áreas, incluindo: automação industrial, robótica, sistemas de controle, automação residencial, dispositivos médicos e equipamentos de segurança. Exemplos incluem motores elétricos em máquinas de lavar roupa, solenoides em carros e atuadores pneumáticos em braços robóticos.



# Memórias: definição e aplicações

Memórias são componentes eletrônicos fundamentais para armazenar dados em dispositivos digitais. Elas são classificadas em dois tipos principais: memórias voláteis e não voláteis. Memórias voláteis, como a RAM, perdem os dados armazenados quando a energia é desligada. Já memórias não voláteis, como o armazenamento em disco rígido ou SSD, mantêm os dados armazenados mesmo sem energia.

1

## 1. Tipos de Memórias

Existem vários tipos de memórias, cada um com características e aplicações específicas. Alguns exemplos comuns incluem: memória RAM, ROM, EEPROM, Flash, cache, e memória de massa.

2

## 2. Funções Essenciais

As memórias desempenham funções essenciais em dispositivos digitais. Elas armazenam instruções de software, dados de programas, configurações do sistema e informações do usuário. Sem memórias, os dispositivos digitais seriam incapazes de funcionar.

3

## 3. Aplicações Diversas

As memórias são amplamente utilizadas em computadores, smartphones, tablets, câmeras digitais, dispositivos IoT e outros dispositivos eletrônicos. Elas são essenciais para o funcionamento de sistemas operacionais, aplicativos e armazenamento de dados.

# Conectores e Cabos: Definição e Aplicações



## Conectores

Conectores são componentes essenciais para conectar diferentes dispositivos e circuitos eletrônicos. Eles permitem a transmissão de sinais elétricos, dados e energia de forma segura e eficiente.



## Cabos

Cabos são os condutores que permitem a passagem de corrente elétrica entre os conectores. Existem diversos tipos de cabos, cada um com características específicas de resistência, flexibilidade e capacidade de transmissão de dados.



## Aplicações

Conectores e cabos são amplamente utilizados em diversas áreas, desde dispositivos eletrônicos simples até sistemas complexos de comunicação, automação industrial e redes de computadores.



# Fontes de Alimentação: Definição e Aplicações



## Adaptador de Tensão

Um adaptador de tensão é uma fonte de alimentação externa que converte a corrente alternada (AC) da tomada em corrente contínua (DC) para alimentar dispositivos eletrônicos.



## Fontes de Alimentação para Servidores

Fontes de alimentação de alta capacidade, como as usadas em servidores, são projetadas para fornecer energia confiável e estável a sistemas críticos, garantindo sua operação sem interrupções.



## Fontes de Alimentação de Bancada

Fontes de alimentação de bancada são ferramentas essenciais para testes e desenvolvimento de circuitos eletrônicos, permitindo o controle preciso da tensão e corrente fornecidas.



## Baterias e Acumuladores

As baterias são fontes de alimentação de energia química, armazenando energia que pode ser liberada posteriormente para alimentar dispositivos como carros, computadores portáteis e dispositivos móveis.

# Baterias e Acumuladores: Definição e Aplicações

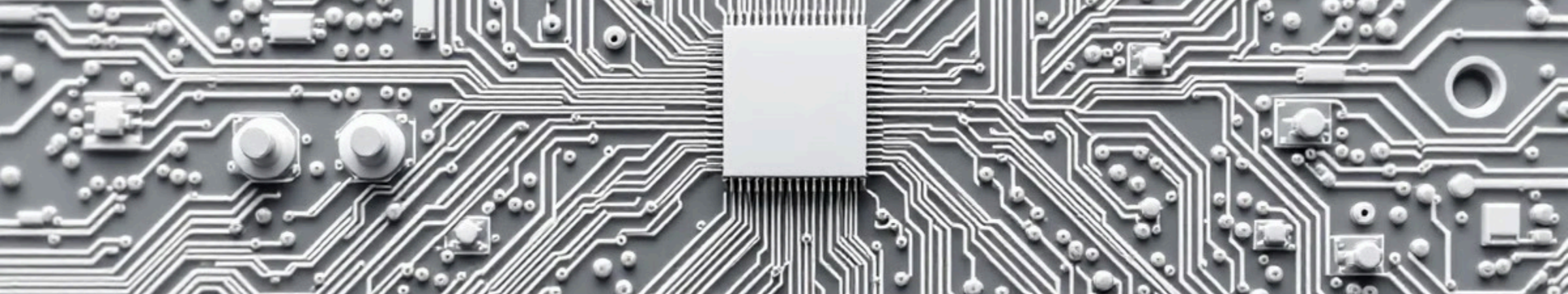
Baterias e acumuladores são dispositivos que armazenam energia elétrica, convertendo energia química em energia elétrica e vice-versa. São essenciais em diversos dispositivos, como smartphones, laptops, carros elétricos e sistemas de backup. As baterias são classificadas em primárias e secundárias. Baterias primárias, como as pilhas, são projetadas para uso único e descarregam completamente ao longo do tempo, enquanto as baterias secundárias, ou acumuladores, são recarregáveis e podem ser usadas várias vezes.

## Tipos de Baterias

Existem diversos tipos de baterias, cada uma com suas características específicas. Algumas das mais comuns são as baterias de chumbo-ácido, baterias de lítio-íon e baterias de níquel-cádmio. As baterias de chumbo-ácido são usadas em carros, enquanto as baterias de lítio-íon são mais leves e compactas, ideais para dispositivos portáteis. As baterias de níquel-cádmio são duráveis, mas também podem ser tóxicas.

## Aplicações

As baterias e acumuladores são amplamente utilizados em diversas áreas, incluindo eletrônica, automotiva, energia solar, sistemas de backup e dispositivos médicos. Em eletrônicos, as baterias alimentam smartphones, laptops, tablets e outros dispositivos portáteis. Na indústria automotiva, as baterias de chumbo-ácido são essenciais para o funcionamento dos veículos, enquanto as baterias de lítio-íon são usadas em carros elétricos.



# Placas de Circuito Impresso: Definição e Aplicações



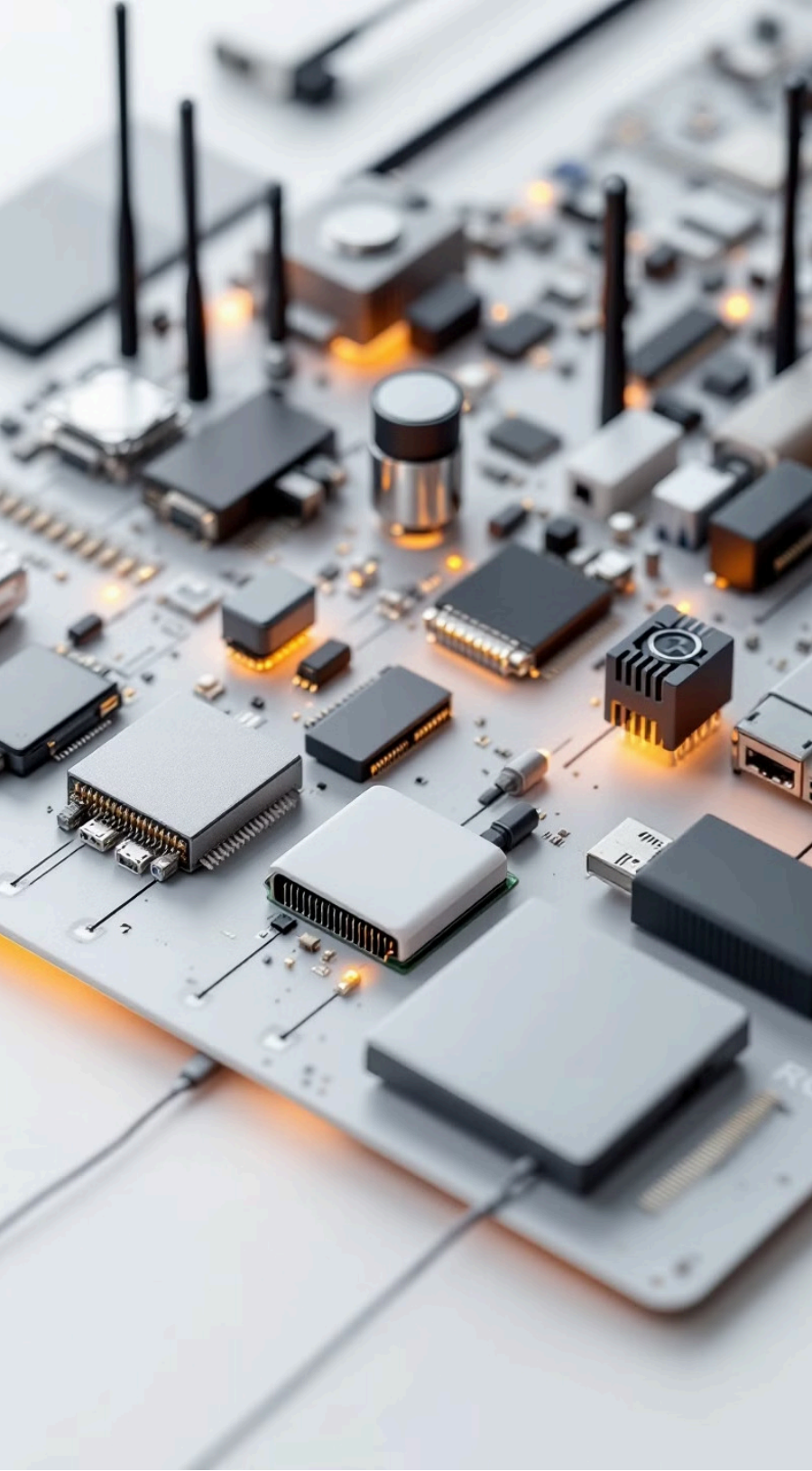
## Definição

Uma placa de circuito impresso (PCI) é uma base rígida ou flexível, geralmente feita de material não condutor, com trilhas condutoras impressas em sua superfície. Essas trilhas interconectam componentes eletrônicos, permitindo que o circuito funcione como um todo.



## Aplicações

As placas de circuito impresso são essenciais em todos os tipos de dispositivos eletrônicos, desde smartphones e computadores até eletrodomésticos e carros. Elas permitem a miniaturização de circuitos, facilitando a montagem e a produção em massa.



# Módulos Wireless: Definição e Aplicações

## Definição

Módulos wireless são componentes eletrônicos que permitem a comunicação sem fio entre dispositivos. Eles utilizam tecnologias como Bluetooth, Wi-Fi, Zigbee, entre outras. A comunicação sem fio oferece flexibilidade, eliminando a necessidade de fios e permitindo conexões em diferentes ambientes.

## Aplicações

Módulos wireless são amplamente utilizados em diversos setores. A automação residencial e industrial, dispositivos IoT, sistemas de segurança, telemetria, controle remoto, redes de sensores e muito mais.

## Vantagens

A comunicação sem fio oferece diversas vantagens. Maior flexibilidade na instalação, redução de custos com fiação, maior facilidade de integração e expansão do sistema.

# Displays: definição e aplicações

Displays são dispositivos que apresentam informações visuais ao usuário. Eles são elementos essenciais em diversos equipamentos eletrônicos, como televisores, computadores, smartphones, tablets, relógios digitais, painéis informativos e outros. Os displays podem ser classificados de acordo com a tecnologia utilizada para gerar a imagem, como LCD, LED, OLED, e-ink, entre outras.

Cada tipo de display possui características específicas, como resolução, contraste, brilho, tempo de resposta, consumo de energia e custo. A escolha do tipo de display ideal depende da aplicação, do tamanho, do uso, da qualidade da imagem desejada e do orçamento disponível.

1

## 1. Tipos de Displays

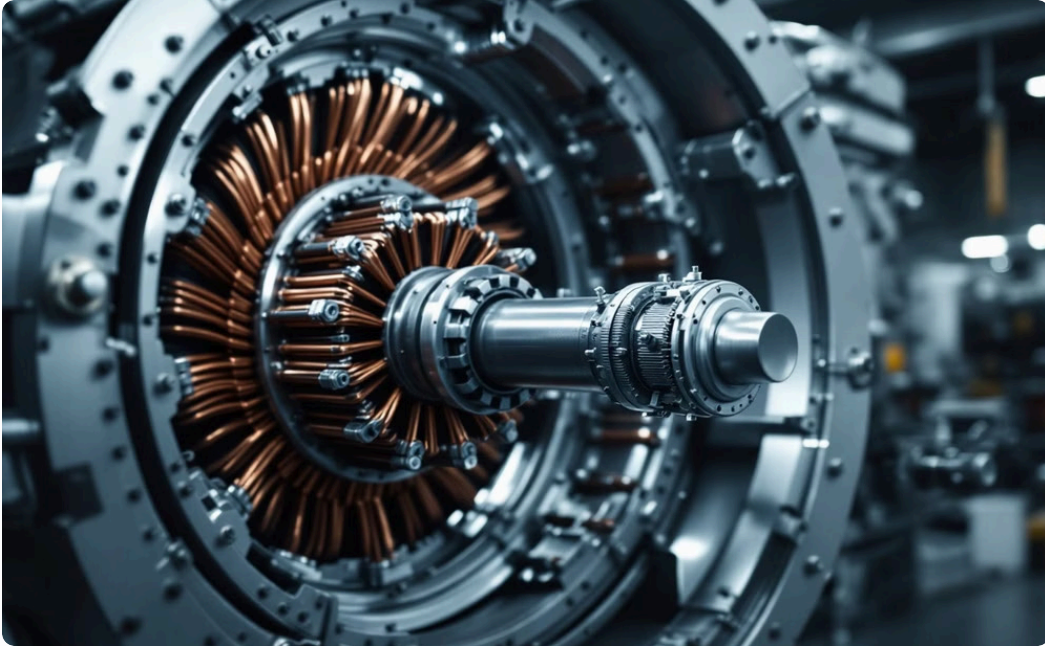
Os displays LCD (Liquid Crystal Display) são os mais comuns e utilizam cristais líquidos para controlar a passagem da luz. Os displays LED (Light Emitting Diode) são mais eficientes em termos de consumo de energia e oferecem cores mais vibrantes. Os displays OLED (Organic Light Emitting Diode) são mais finos e oferecem maior contraste e ângulo de visão.

2

## 2. Aplicações

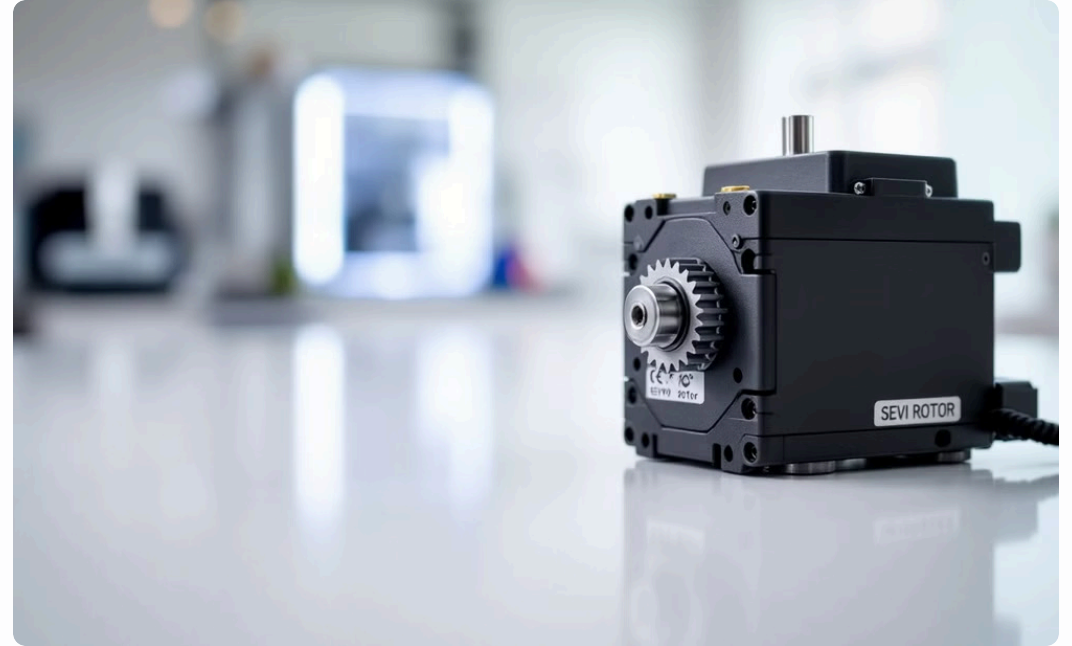
Os displays são utilizados em diversas aplicações, como comunicação visual, entretenimento, indústria, medicina, segurança, automação, entre outras. Eles servem para exibir imagens, vídeos, textos, gráficos, dados e informações, facilitando a interação do usuário com os dispositivos.

# Motores e Servo-motores: Definição e Aplicações



## Motores Elétricos

Motores elétricos são dispositivos que convertem energia elétrica em energia mecânica, gerando movimento rotativo. Eles são amplamente utilizados em diversos equipamentos, como máquinas industriais, veículos elétricos, eletrodomésticos e dispositivos eletrônicos.



## Servo-motores

Servo-motores são motores elétricos que permitem controle preciso de posição, velocidade e torque. Eles são utilizados em robótica, automação industrial, sistemas de controle, equipamentos de precisão e até mesmo brinquedos.

# Relés e Solenoides: Definição e Aplicações

## Relés

Os relés são dispositivos eletromecânicos que permitem o controle de um circuito elétrico com outro circuito. Eles consistem em uma bobina que, quando energizada, gera um campo magnético que aciona um conjunto de contatos, permitindo ou interrompendo o fluxo de corrente em outro circuito.

Aplicações comuns de relés incluem o controle de motores, circuitos de alta potência, proteção contra sobrecarga, sistemas de alarme e automação industrial.

## Solenoides

Solenoides são atuadores eletromecânicos que convertem energia elétrica em movimento linear. Eles consistem em uma bobina que, quando energizada, gera um campo magnético que atrai um êmbolo móvel, realizando um trabalho mecânico.

Aplicações de solenoides incluem fechaduras elétricas, válvulas de controle, atuadores de máquinas, acionamento de mecanismos e sistemas de automação.



Relay



Solenóio

# Circuitos integrados: definição e aplicações

Circuitos integrados, também conhecidos como chips ou microchips, são componentes eletrônicos que concentram milhares ou milhões de transistores, diodos e outros componentes em um único chip de silício. Eles são essenciais para a miniaturização e complexidade dos dispositivos eletrônicos modernos. Esses chips são responsáveis por executar as funções básicas dos dispositivos, processando informações, controlando sinais e realizando cálculos complexos.

Sua versatilidade e capacidade de realizar tarefas complexas em escala microscópica tornaram os circuitos integrados a base de muitos dispositivos modernos, desde smartphones e computadores até carros e eletrodomésticos. As aplicações dos circuitos integrados são vastas e abrangem diversas áreas, como comunicação, computação, controle, processamento de sinais, automação e muitos outros.

1

## 1. Computadores

A CPU, a memória RAM, as placas de vídeo e os chips de armazenamento são exemplos de circuitos integrados presentes em computadores. Eles desempenham funções essenciais no processamento de dados, armazenamento de informações e execução de programas.

2

## 2. Smartphones

O processador, a memória, o modem, o sensor de câmera e o display são alguns dos muitos circuitos integrados que compõem um smartphone. Eles permitem a comunicação, o processamento de dados, a captura de imagens e o acesso à internet.

3

## 3. Eletrodomésticos

A maioria dos eletrodomésticos modernos, como geladeiras, máquinas de lavar e fornos, possuem circuitos integrados que controlam suas funções, economizando energia e otimizando o desempenho.

# Osciladores e Geradores de Sinal: Definição e Aplicações



Osciladores e geradores de sinal são componentes eletrônicos essenciais para gerar sinais periódicos e controlados. Eles são usados em uma ampla variedade de aplicações, desde dispositivos de comunicação até sistemas de controle.



Um oscilador é um circuito que produz uma forma de onda periódica. Os osciladores são frequentemente usados para gerar um sinal de relógio para sistemas digitais, proporcionando um tempo de referência para controlar o funcionamento do sistema.



Geradores de sinal são dispositivos que produzem sinais eletrônicos com diferentes características. Eles podem ser usados para gerar ondas senoidais, quadradas, triangulares e outras formas de onda, com diferentes frequências e amplitudes.



Osciladores e geradores de sinal são usados em diversas aplicações, como comunicação, controle de motores, geração de áudio e vídeo, entre outros. Eles são essenciais para a funcionalidade de muitos sistemas eletrônicos modernos.

# Filtros: Definição e Aplicações

## Definição

Filtros eletrônicos são circuitos que permitem a passagem de determinadas frequências de sinal, enquanto bloqueiam outras. Eles são essenciais para a seleção e filtragem de sinais desejáveis, eliminando interferências e ruídos indesejáveis.

## Tipos Comuns

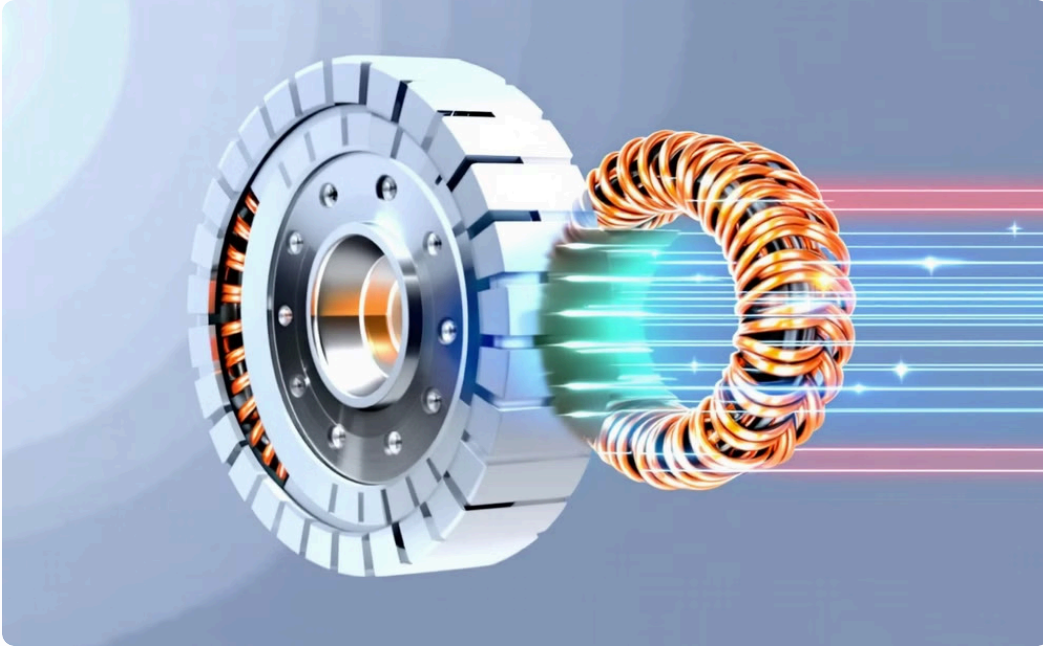
Existem diversos tipos de filtros, cada um com características específicas. Alguns exemplos são filtros passa-baixa, passa-alta, faixa-estreita e faixa-larga. A escolha do filtro depende da aplicação e do tipo de sinal a ser processado.

## Aplicações

Filtros são utilizados em diversas áreas, como comunicação, áudio, vídeo, medicina, controle industrial e computação. Eles são essenciais para a qualidade do sinal, a redução de ruídos e a otimização de sistemas eletrônicos.



# Transformadores: definição e aplicações



O que são transformadores?

Os transformadores são componentes eletrônicos passivos que alteram a tensão e a corrente de um circuito elétrico. Eles operam com base no princípio da indução eletromagnética, onde uma corrente alternada em uma bobina cria um campo magnético que induz uma corrente em outra bobina.



Aplicações dos Transformadores

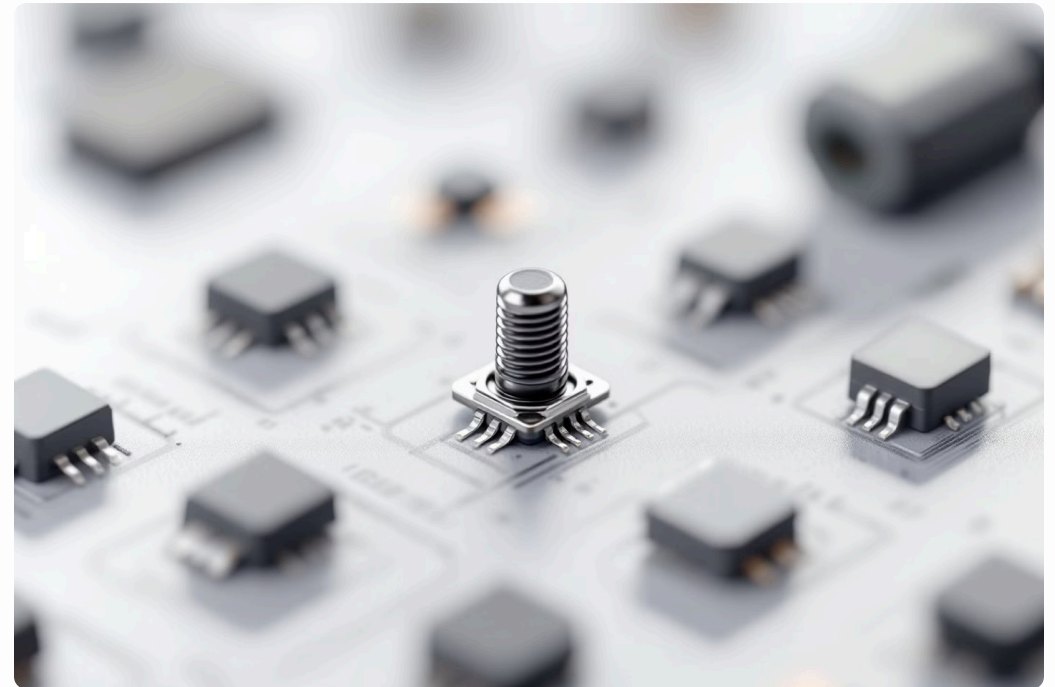
Transformadores são encontrados em uma ampla gama de aplicações, desde a distribuição de energia em larga escala até dispositivos eletrônicos de consumo. Eles são essenciais para adaptar a tensão da rede elétrica para diferentes dispositivos, como computadores, televisores e carregadores de celulares.

# Termistores: Definição e Aplicações

O que são Termistores?

Termistores são dispositivos semicondutores cuja resistência elétrica varia significativamente com a temperatura. Eles são feitos de óxidos metálicos, como óxido de manganês, óxido de níquel e óxido de cobre. O termo "termistor" é uma abreviação de "resistor sensível à temperatura".

Existem dois tipos principais de termistores: NTC (Coeficiente de Temperatura Negativo) e PTC (Coeficiente de Temperatura Positivo). Os termistores NTC têm resistência que diminui com o aumento da temperatura, enquanto os termistores PTC têm resistência que aumenta com o aumento da temperatura.

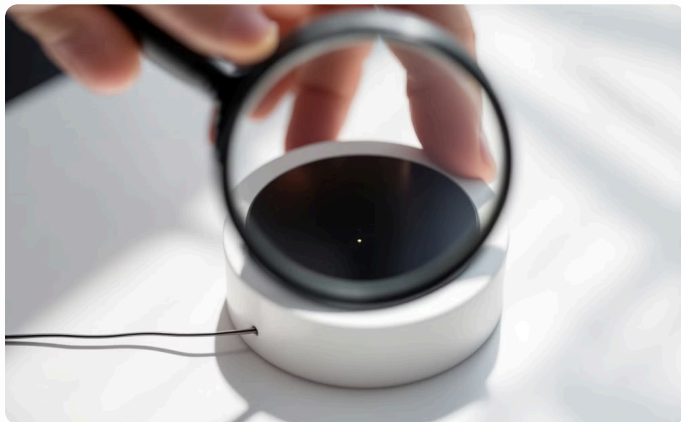


## Aplicações de Termistores

Os termistores são amplamente utilizados em uma variedade de aplicações, como controle de temperatura, medição de temperatura, proteção de sobrecarga e detecção de temperatura. Eles são encontrados em dispositivos eletrônicos, como computadores, telefones celulares, equipamentos médicos, automóveis e eletrodomésticos.

Por exemplo, os termistores são usados em sistemas de controle de temperatura para regular a temperatura de dispositivos como fornos, geladeiras e condicionadores de ar. Eles também são usados em sensores de temperatura para medir a temperatura de um ambiente ou objeto.

# Fotocélulas: Definição e Aplicações



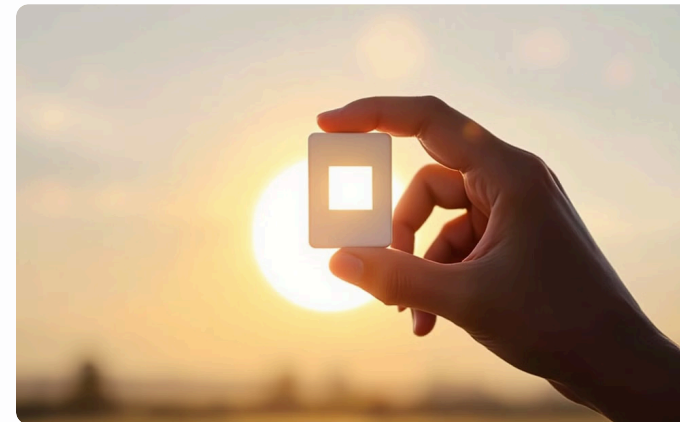
## O Que São Fotocélulas?

Fotocélulas são dispositivos semicondutores que convertem luz em energia elétrica. Elas são sensíveis à luz e podem detectar mudanças na intensidade ou frequência da luz. Essas células são usadas em uma variedade de aplicações, incluindo dispositivos de segurança, iluminação automatizada e sistemas de energia solar.



## Aplicações Comuns

Um exemplo comum é a iluminação de rua. Fotocélulas acendem as luzes automaticamente ao anoitecer e as desligam ao amanhecer. Outros exemplos incluem detectores de movimento, dispositivos de controle de acesso e sistemas de energia solar, que usam fotocélulas para converter a energia solar em energia elétrica.



## Tipos de Fotocélulas

Existem vários tipos de fotocélulas, cada um com características e aplicações específicas. Fotocélulas de silício, por exemplo, são comumente usadas em sistemas de energia solar. Fotocélulas de selênio são usadas em medidores de luz e câmeras. A escolha da fotocélula ideal depende da aplicação específica e dos requisitos de desempenho.



# Potenciômetros: definição e aplicações

## Definição

Um potenciômetro é um resistor variável, ou seja, a resistência elétrica pode ser ajustada manualmente. Sua função principal é controlar a corrente elétrica em um circuito, regulando a tensão em um ponto específico.

## Aplicações

Potenciômetros são utilizados em diversos dispositivos eletrônicos, como controles de volume em rádios e televisores, ajuste de brilho em telas, regulagem de velocidade em motores, entre outras.

## Tipos

Existem diversos tipos de potenciômetros, como os rotativos, lineares, multi-turn e trim-pot. A escolha do tipo ideal dependerá da aplicação específica e dos requisitos do projeto.

# Interruptores e Botões: Definição e Aplicações

Interruptores e botões são dispositivos eletrônicos essenciais que permitem a abertura e fechamento de circuitos, controlando o fluxo de corrente. Eles são elementos-chave em diversos dispositivos, desde os mais simples até os mais complexos, como computadores, smartphones e eletrodomésticos.

Os interruptores podem ser encontrados em diferentes tipos, como os interruptores deslizantes, rotativos, de pressão, basculantes e de chave. Cada tipo possui características específicas e se adapta a aplicações específicas, como em placas de circuito impresso, painéis de controle e circuitos de iluminação.

1

## 1. Facilidade de Uso

Os interruptores e botões oferecem uma interface amigável para interagir com os dispositivos, permitindo que os usuários controlem o fluxo de energia de forma simples e intuitiva.

2

## 2. Controle Preciso

Eles permitem um controle preciso do fluxo de corrente, abrindo e fechando circuitos com precisão, ideal para aplicações que exigem controle preciso, como circuitos de controle de motores.

3

## 3. Durabilidade e Confiabilidade

Interruptores e botões são projetados para serem duráveis e confiáveis, capazes de suportar milhares de operações sem falhas, garantindo o bom funcionamento dos circuitos.

4

## 4. Ampla Gama de Aplicações

Sua versatilidade permite sua aplicação em diversos setores, desde o industrial, com sistemas de controle de máquinas, até o doméstico, com o controle de iluminação e eletrodomésticos.

# Reguladores de Tensão: Definição e Aplicações



## O que são Reguladores de Tensão?

Reguladores de tensão são componentes eletrônicos essenciais que garantem um fornecimento estável e confiável de energia para circuitos. Eles controlam a voltagem de saída, protegendo os dispositivos conectados de picos e quedas de energia.



## Tipos de Reguladores

Existem dois tipos principais: reguladores lineares e reguladores comutadores. Os reguladores lineares dissipam o excesso de energia como calor, enquanto os reguladores comutadores são mais eficientes, convertendo a energia excedente para uso em vez de perdê-la.



## Aplicações Práticas

Reguladores de tensão são amplamente utilizados em uma variedade de dispositivos, como computadores, telefones celulares, TVs e outros eletrônicos. Eles garantem que os componentes sensíveis recebam energia confiável, mesmo em condições de flutuação de tensão.

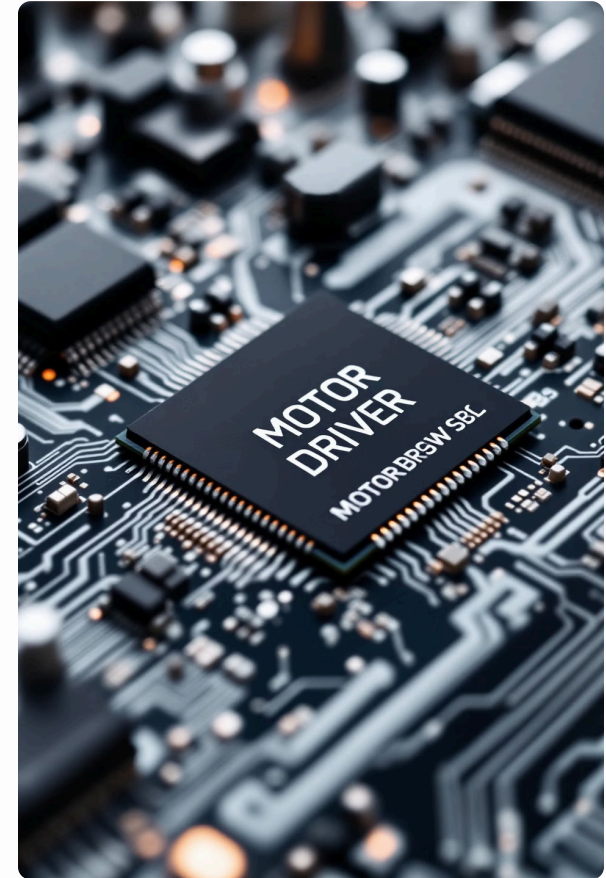
# Drivers de Motores: Definição e Aplicações

## O que são Drivers de Motores?

Drivers de motores são circuitos eletrônicos que controlam a velocidade, direção e torque de motores elétricos. Eles atuam como intermediários entre um microcontrolador ou outro circuito de controle e o motor. Os drivers fornecem a corrente necessária para alimentar o motor e também permitem que o motor seja controlado com precisão.

## Aplicações dos Drivers de Motores

Drivers de motores são usados em uma ampla gama de aplicações, desde robótica e automação industrial até dispositivos domésticos e carros elétricos. Por exemplo, os drivers de motores são essenciais para controlar os motores de robôs, máquinas de lavar roupa, aspiradores de pó robóticos, sistemas de automação industrial e até mesmo os motores dos carros elétricos.



# Circuitos Lógicos: Definição e Aplicações

## Definição

Circuitos lógicos são os blocos de construção fundamentais da eletrônica digital. Eles são compostos por portas lógicas, que são dispositivos que operam com sinais binários (0 ou 1) e realizam operações lógicas como "E", "OU" e "NÃO".

## Funcionalidade

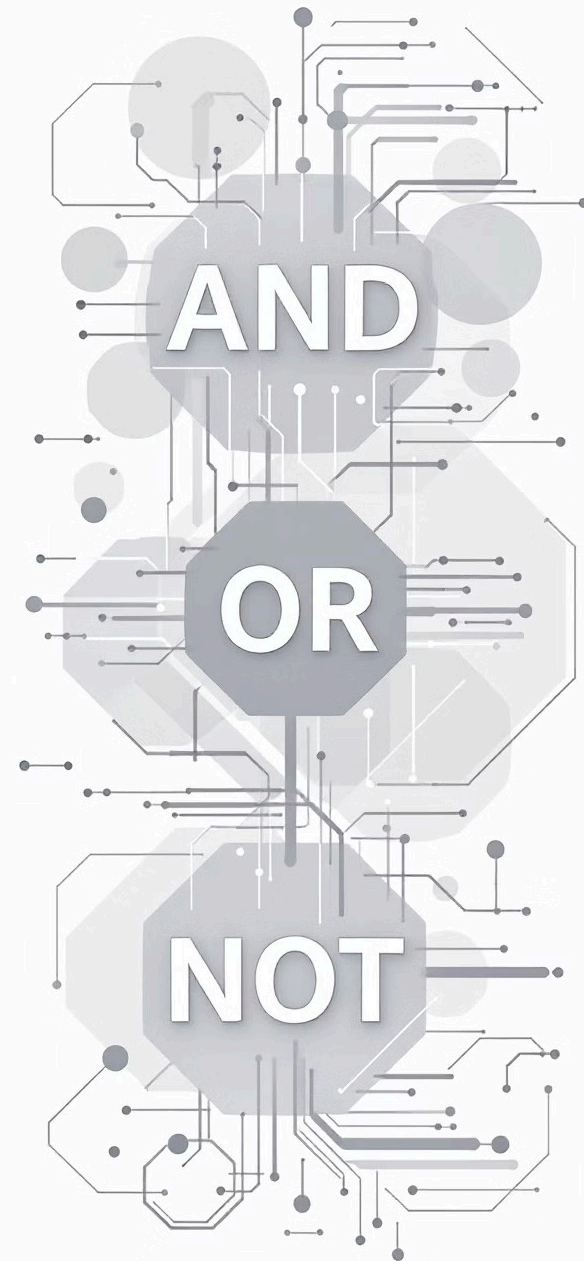
Eles podem ser programados para executar funções complexas, como processar dados, tomar decisões, controlar dispositivos, e realizar cálculos complexos.

## Aplicações

Circuitos lógicos são amplamente utilizados em uma variedade de dispositivos, como computadores, smartphones, dispositivos de armazenamento, sistemas de controle, robótica, e até mesmo eletrodomésticos.

## Exemplo

Um exemplo simples é um circuito que acende uma luz quando dois botões são pressionados simultaneamente, usando a porta lógica "E".



# Aplicações Comuns dos Componentes Eletrônicos

## Eletrônica de Consumo

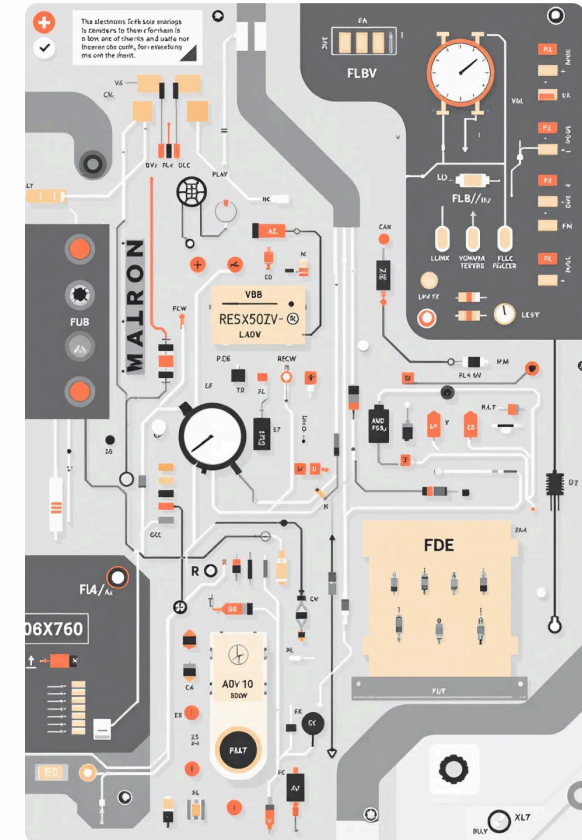
Os componentes eletrônicos estão presentes em diversos dispositivos do nosso dia a dia, como smartphones, televisores, computadores, e até mesmo eletrodomésticos. Eles permitem que esses dispositivos funcionem de forma eficiente e com diversas funcionalidades.

Por exemplo, resistores, capacitores e indutores são usados para controlar o fluxo de corrente elétrica, enquanto diodos permitem a passagem de corrente em apenas um sentido. Transistores, amplificadores operacionais e microcontroladores são fundamentais para a realização de tarefas complexas, como processamento de sinais, controle de motores e comunicação sem fio.

## Eletrônica Industrial e Automotiva

Os componentes eletrônicos também são essenciais em diversas áreas da indústria, como automação, robótica, controle de processos e desenvolvimento de sistemas embarcados. Em carros, por exemplo, eles controlam funções importantes, como o sistema de freios, a injeção eletrônica e o sistema de iluminação.

Em aplicações industriais, os componentes eletrônicos permitem a construção de sistemas de controle mais complexos, com maior precisão e eficiência. Sensores, atuadores, controladores e módulos wireless são alguns exemplos de componentes utilizados em sistemas industriais e automotivos.



# Eletrônica no dia a dia

A eletrônica está presente em quase todos os aspectos da nossa vida moderna, desde os dispositivos que usamos para comunicação e entretenimento até os sistemas que controlam as infraestruturas essenciais da sociedade.

Nossos smartphones, computadores, televisores, carros, eletrodomésticos e até mesmo as luzes da rua são exemplos de como a eletrônica tornou-se parte fundamental do nosso cotidiano. A eletrônica facilita nossas tarefas, conecta-nos com o mundo e impacta diretamente a qualidade de vida de bilhões de pessoas.



# Tendências e Inovações em Componentes Eletrônicos



## Miniaturização e Integração

A miniaturização de componentes eletrônicos é uma tendência constante, impulsionada pela demanda por dispositivos menores e mais eficientes. A integração de múltiplos componentes em chips menores, como os sistemas em chip (SoCs), permite a criação de dispositivos mais complexos e compactos.



## Flexibilidade e Conectividade

A crescente necessidade de dispositivos flexíveis e conectados impulsiona a inovação em componentes eletrônicos. Materiais flexíveis e tecnologias de impressão de circuitos permitem a criação de dispositivos adaptáveis a diferentes formas e superfícies.



## Eficiência Energética e Sustentabilidade

A busca por soluções mais eficientes e sustentáveis impulsiona a pesquisa e desenvolvimento de componentes eletrônicos com baixo consumo de energia, como LEDs de alta eficiência e baterias de maior autonomia.



## Inteligência Artificial e IoT

A inteligência artificial (IA) e a internet das coisas (IoT) estão revolucionando a eletrônica. Componentes como sensores, microcontroladores e chips de IA permitem a criação de dispositivos inteligentes com capacidade de coleta de dados, análise e interação com o ambiente.

# Cuidados e Manuseio de Componentes Eletrônicos



## Segurança em Primeiro Lugar

O manuseio de componentes eletrônicos exige atenção e cuidados específicos. É fundamental usar equipamentos de proteção individual (EPI), como óculos de segurança e luvas, para evitar acidentes com ferramentas e materiais quentes.



## Evitando Danos por Eletricidade Estática

A eletricidade estática pode danificar componentes eletrônicos sensíveis. O uso de pulseiras antiestáticas e a manutenção de um ambiente com umidade controlada são medidas preventivas essenciais.



## Testes e Verificação

Antes de instalar qualquer componente, é crucial realizar testes e verificações para garantir que ele esteja funcionando corretamente e que não haja falhas.



# Ferramentas Essenciais para Trabalhar com Componentes

## Ferramentas Básicas

Para iniciantes, um conjunto básico de ferramentas é suficiente. Chave de fenda, alicate de corte e alicate de bico fino são essenciais. Um multímetro para testar componentes e um soldador para montar circuitos são importantes.

## Ferramentas Específicas

Para projetos mais complexos, ferramentas específicas podem ser necessárias. Estacionamento para solda, pistola de calor, sugador de solda e estação de trabalho para SMD. Procurar por ferramentas de boa qualidade garante durabilidade.

## Ferramentas de Medição

Osciloscópio, gerador de funções e analisador de espectro são ferramentas avançadas. Elas permitem análise de sinais elétricos e são essenciais para o desenvolvimento e testes de circuitos.

# Segurança no Manuseio de Componentes Eletrônicos

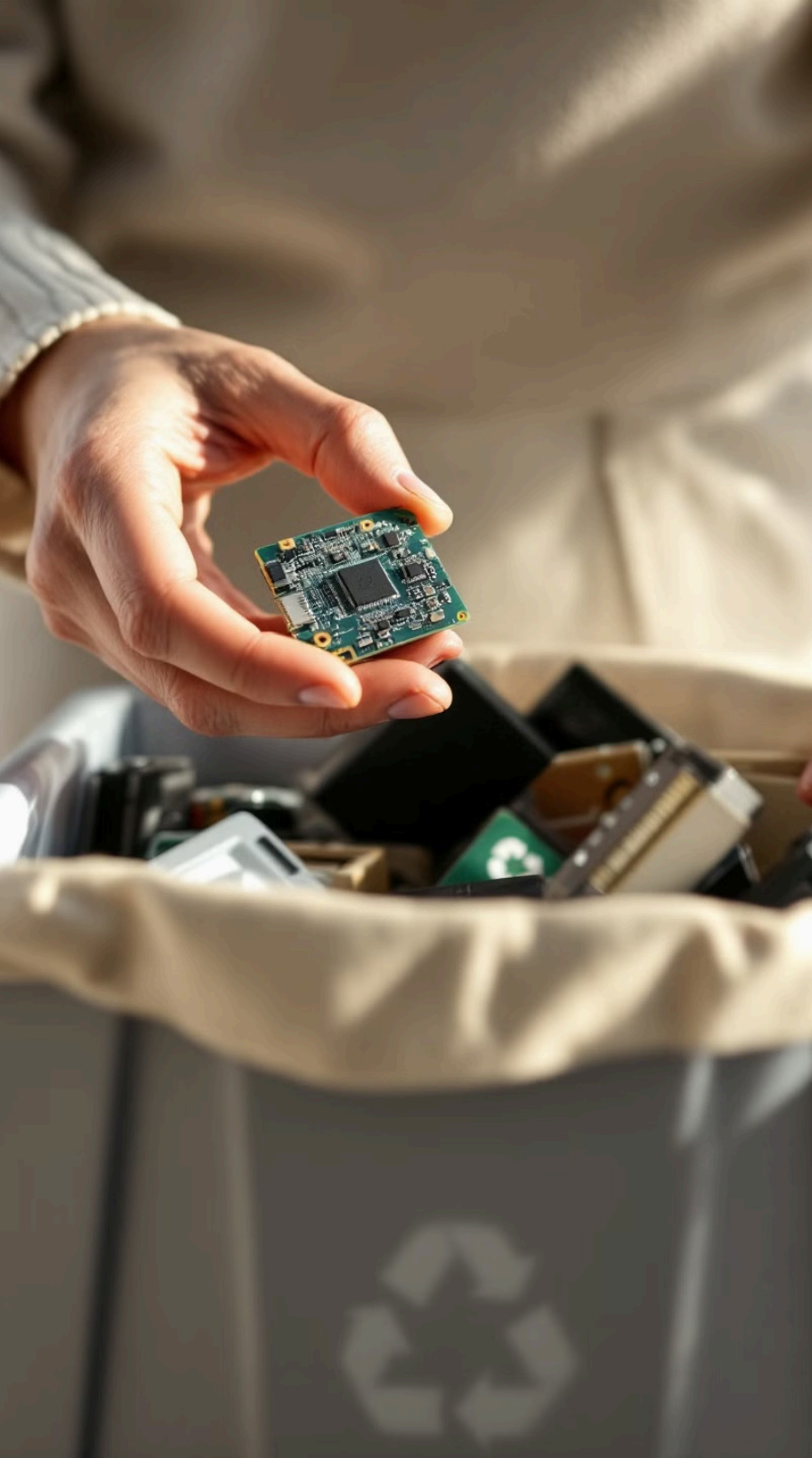
O manuseio inadequado de componentes eletrônicos pode resultar em danos aos componentes, riscos à saúde e até mesmo acidentes graves. Por isso, é fundamental seguir algumas medidas de segurança para garantir um ambiente de trabalho seguro e eficiente.

A descarga eletrostática (ESD) é um dos principais riscos na manipulação de componentes eletrônicos. Componentes sensíveis podem ser danificados por descargas eletrostáticas, que podem ocorrer ao tocar em componentes ou até mesmo quando o ar está seco. Para evitar ESD, é importante utilizar pulseiras antiestáticas e tapetes ESD.

Ao trabalhar com componentes eletrônicos, é importante evitar o contato direto com componentes aquecidos, como resistores e capacitores. Estes componentes podem causar queimaduras graves se tocados diretamente. É recomendável utilizar ferramentas apropriadas, como pinças e luvas de proteção, para manusear componentes quentes.

Também é importante ter cuidado com o uso de ferramentas e equipamentos. Ferramentas e equipamentos desgastados podem causar curtos-circuitos e até mesmo incêndios. É importante inspecionar ferramentas e equipamentos regularmente e substituir aqueles que estiverem em mau estado. Além disso, o uso de óculos de proteção é fundamental para evitar a entrada de partículas de metal nos olhos.





# Reciclagem e Descarte Correto de Componentes

1

## 1. Impacto Ambiental

O descarte inadequado de componentes eletrônicos pode contaminar o solo e a água com substâncias tóxicas. A reciclagem é essencial para minimizar o impacto ambiental e garantir a sustentabilidade.

2

## 2. Coleta Seletiva

A coleta seletiva de componentes eletrônicos é fundamental para o processo de reciclagem. Separe os componentes por tipo: baterias, placas de circuito, fios, etc.

3

## 3. Pontos de Coleta

Existem diversos pontos de coleta de lixo eletrônico em todo o país. Procure empresas especializadas em reciclagem de componentes eletrônicos em sua região.

4

## 4. Legislação

A legislação brasileira regulamenta o descarte de resíduos eletrônicos. É importante estar ciente das normas para garantir a destinação correta dos componentes.

# Mercado de componentes eletrônicos no Brasil

O mercado brasileiro de componentes eletrônicos é um dos maiores do mundo, impulsionado pelo crescimento da indústria nacional e pela demanda por dispositivos eletrônicos. O país abriga uma cadeia de produção completa, desde a extração de matérias-primas até a fabricação de produtos finais, incluindo componentes eletrônicos. Devido à sua importância estratégica, o governo brasileiro tem investido em programas para incentivar a produção nacional e a pesquisa e desenvolvimento de novas tecnologias.

Apesar da importância do mercado nacional de componentes eletrônicos, o Brasil ainda enfrenta alguns desafios, como a dependência de importações, a falta de investimento em pesquisa e desenvolvimento, e a concorrência de países com custos de produção mais baixos. No entanto, o mercado brasileiro oferece grandes oportunidades para empresas que buscam investir em produção, pesquisa e desenvolvimento, e inovação.

100B

R\$ 100B

Valor total do mercado brasileiro de componentes eletrônicos

30%

30%

Participação da indústria nacional na produção total

5%

5%

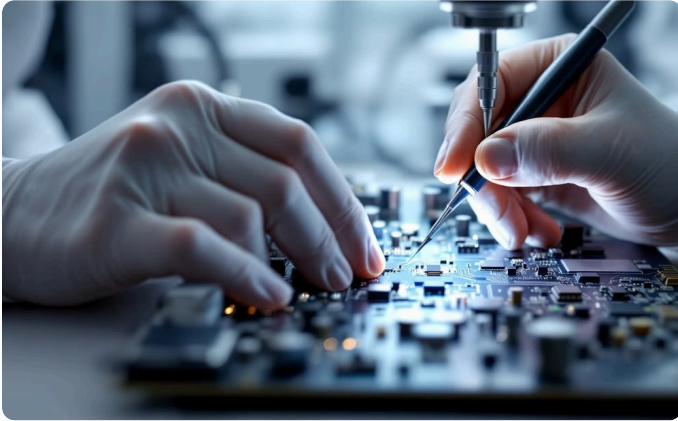
Taxa de crescimento anual do mercado

10M

10M

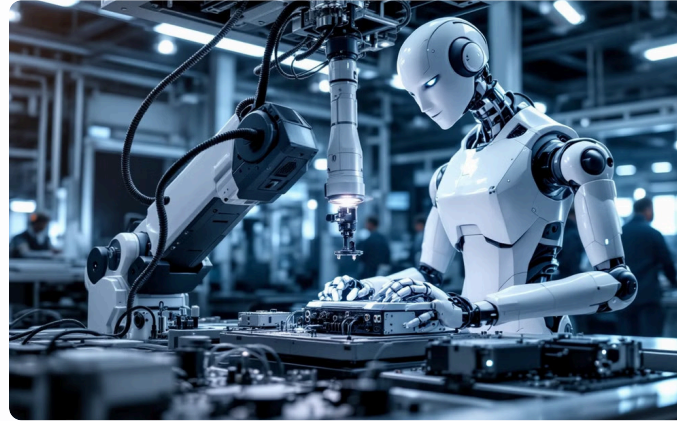
Número de empregos diretos e indiretos gerados pelo setor

# Desafios e oportunidades do setor



## Aumento da Complexidade

O setor de eletrônicos está em constante evolução, com novas tecnologias e componentes surgindo a todo momento. Isso exige adaptação por parte das empresas, com investimentos em pesquisa e desenvolvimento para acompanhar o ritmo das inovações.



## Automação e Robótica

A automação e a robótica estão transformando o setor, com a crescente adoção de máquinas para tarefas complexas. Essa tendência oferece oportunidades para empresas que se especializarem em soluções de automação, mas também traz desafios de adaptação para empresas que ainda operam com métodos manuais.



## Falta de mão de obra qualificada

O setor de eletrônicos enfrenta desafios de mão de obra qualificada, com falta de profissionais capacitados para atender à demanda crescente. As empresas precisam investir em programas de treinamento e educação para atrair e desenvolver talentos, garantindo o sucesso da indústria.

# Carreira e profissões na área de componentes eletrônicos



## Engenheiro Eletrônico

O Engenheiro Eletrônico é um profissional que projeta, desenvolve, fabrica e testa equipamentos e sistemas eletrônicos. É um campo amplo com diversas áreas de atuação, como telecomunicações, automação, computação, robótica e muito mais.



## Técnico em Eletrônica

O Técnico em Eletrônica trabalha na montagem, instalação, manutenção e reparo de equipamentos eletrônicos. Ele possui um conhecimento técnico detalhado sobre os componentes e seus funcionamentos.



## Desenvolvedor de Hardware

O Desenvolvedor de Hardware cria e projeta placas de circuito, componentes eletrônicos e sistemas embarcados. Ele é fundamental para a criação de dispositivos eletrônicos inovadores e eficientes.



## Outros

Além dessas áreas, há outras profissões em constante crescimento dentro do setor, como Analista de Eletrônica, Gerente de Projetos, Consultor em Eletrônica, entre outras.

# Recursos e sites úteis para aprender mais

## Livros e E-books

Existem muitos livros excelentes sobre eletrônica, desde livros introdutórios até guias avançados. Procure por autores renomados e avaliações positivas. E-books oferecem acesso instantâneo a conteúdos digitais.

## Cursos Online

Plataformas como Coursera, Udemy e edX oferecem cursos online sobre eletrônica, de todos os níveis. Procure por cursos com boas avaliações e professores experientes.

## Fóruns e Comunidades Online

Fóruns como o Arduino, o Raspberry Pi e o Hackaday são ótimos para interagir com outros entusiastas, solucionar problemas e aprender com projetos práticos.

## Canais do YouTube

Existem muitos canais do YouTube dedicados à eletrônica. Descubra canais com tutoriais práticos, projetos DIY, explicações detalhadas de conceitos e demonstrações de componentes.

# Sobre a Obra



Este conteúdo foi desenvolvido com o auxílio de Inteligência Artificial, passando por um rigoroso processo de edição e revisão humana para garantir máxima qualidade e precisão das informações apresentadas.

Nossa missão é proporcionar um resumo claro e objetivo para aqueles que buscam conhecimento, seja como introdução às obras originais ou como recurso complementar de aprendizado.

Buscamos despertar o interesse pelo tema e motivar o aprofundamento nos materiais pertinentes.

As imagens utilizadas são exclusivamente ilustrativas, selecionadas com propósito didático, e seus direitos autorais pertencem aos respectivos proprietários. Elas podem não representar fielmente os personagens, eventos ou situações descritas.

Este material pode ser livremente reinterpretado, integral ou parcialmente, desde que citada a fonte e mantida a referência ao Canal.

