

O Livro de Rute: Uma História de Amor, Perda e Redenção

O Livro de Rute é uma das narrativas mais tocantes da Bíblia, contando a extraordinária jornada de uma mulher moabita que escolhe seguir sua sogra até uma terra desconhecida. Esta história atemporal se passa durante o período dos Juízes, demonstrando como a fidelidade e o amor podem triunfar sobre as adversidades.

- Uma História de Fé Inabalável
Mesmo diante das maiores dificuldades, Rute manteve sua fé e lealdade
- Redenção e Esperança
Através de Boaz, Deus provê um redentor para Rute e Noemi
- Legado Eterno
Rute se torna parte da linhagem do Rei Davi e, posteriormente, do Messias



Contexto Histórico do Livro de Rute



Período dos Juízes

O livro de Rute se passa durante o período dos Juízes em Israel, um período marcado por instabilidade política e social, onde cada um fazia o que achava certo, e não havia rei.



Fome em Israel

Uma grande fome assolava a terra de Israel, levando as pessoas a buscar alimentos em outras regiões. É nesse contexto que a história de Rute se desenrola.



A Viagem para Moabe

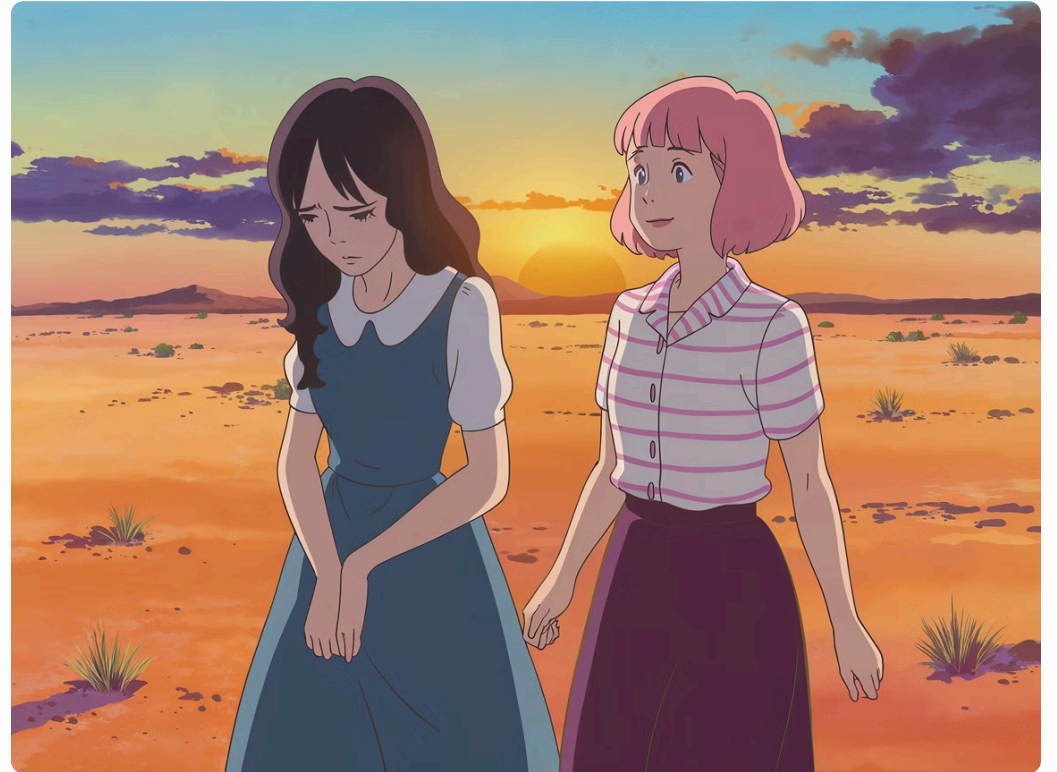
Elimeleque, Noemi e seus dois filhos, Mahlon e Quilion, migraram para Moabe em busca de alimento. Lá, os filhos se casaram com mulheres moabitas: Orpa e Rute.

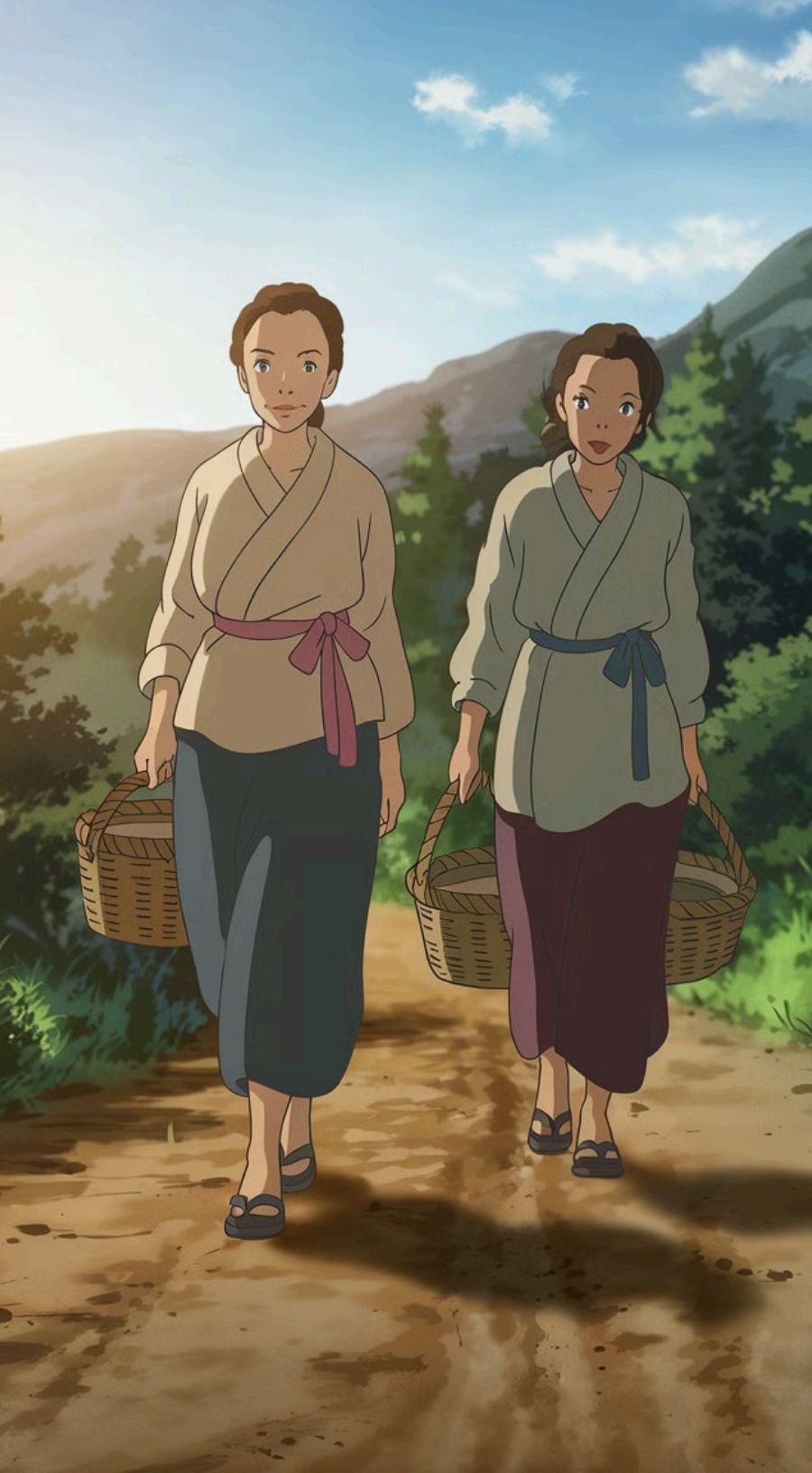
A Situação de Noemi e Rute

O livro de Rute começa com a história de Noemi, uma viúva que havia perdido seu marido e seus dois filhos, e Rute, sua nora moabita. Noemi decide voltar para sua terra natal, Belém, e Rute, movida por profunda lealdade e amor por Noemi, decide acompanhá-la.

A situação de Noemi e Rute era desesperadora: eram duas mulheres estrangeiras, sem marido, sem dinheiro e sem perspectiva de futuro.

Noemi, desolada pela perda de sua família e sentindo-se impotente para garantir o futuro de Rute, encoraja-a a voltar para sua própria terra, mas Rute declara sua fidelidade inabalável: "Não me obrigues a deixar-te, a voltar para trás e deixar-te. Porque para onde fores, irei; e onde te alojares, me alojarei. O teu povo será o meu povo, e o teu Deus será o meu Deus".





A Viagem de Noemi e Rute para Belém

1

Motivação

Noemi, com o coração partido pela perda do marido e dos filhos, decidiu retornar à terra natal, Belém. Rute, fiel e leal, se recusou a deixar Noemi sozinha e decidiu acompanhá-la nessa jornada.

2

A Jornada

A viagem de volta para Belém era longa e árdua. Noemi e Rute enfrentaram desafios como a pobreza, a fome e a incerteza do futuro. Mas a fé e a esperança mantinham suas almas firmes.

3

Determinação

Mesmo com dificuldades, a determinação de Noemi e Rute era inabalável. Elas seguiram em frente, confiando em Deus para guiá-las e sustentá-las em sua jornada.

Chegada a Belém

Após uma jornada longa e desafiadora, Noemi e Rute finalmente chegaram a Belém, a cidade de sua ancestralidade. Belém era um lugar familiar para Noemi, onde ela havia vivido muitos anos antes. No entanto, para Rute, era um território desconhecido, uma nova etapa em sua vida.

A chegada a Belém marcou um novo capítulo na história de Noemi e Rute. Era o início de uma nova vida, cheia de incertezas, mas também de esperança. Rute, movida por sua lealdade e fé em Deus, estava disposta a enfrentar os desafios que se apresentavam, confiando na promessa de que Deus a guiaria.



Encontro de Rute com Boaz no Campo



Trabalhando no Campo

Rute, movida pela necessidade de sustentar sua sogra, Noemi, se dedicou ao trabalho no campo, colhendo cevada durante a época da colheita.



O Encontro

Boaz, um homem respeitável e piedoso da comunidade, percebeu a dedicação e o esforço de Rute. Ele observou-a de longe, admirado por sua diligência e caráter.

A Proposta de Casamento de Boaz a Rute

A Declaração de Amor

Boaz, movido por sua admiração por Rute e seu desejo de protegê-la, faz uma declaração de amor e uma proposta de casamento. Ele reconhece a lealdade e a bondade de Rute e expressa sua admiração por sua dedicação a Noemi.

O Respeito à Tradição

Boaz, respeitando as leis e costumes da época, propõe o casamento a Rute, primeiro ao seu parente mais próximo, que, por motivos próprios, recusa o direito de resgate. Essa recusa abre caminho para que Boaz, o segundo parente mais próximo, possa resgatar Rute e a herança de Elimeleque.

A Promessa de Proteção

Boaz garante a Rute proteção e segurança. Ele promete ser seu resgatador, assumindo a responsabilidade de cuidar dela e garantir seu futuro. O ato de resgate, além de ter significado legal, é um símbolo de compaixão e amor. Boaz se torna um exemplo de generosidade e compaixão para com a viúva estrangeira.

O Resgate da Herança de Noemi

1

Herança Familiar

Noemi, uma viúva e sogra de Rute, enfrentava a perda de seu marido e seus filhos, incluindo a perda da propriedade familiar.

2

Direito de Redenção

De acordo com a lei mosaica, um parente próximo tinha o direito de resgatar a propriedade de um familiar falecido, incluindo as terras e a família.

3

Boaz, o Resgatador

Boaz, um parente próximo, exerceu o direito de redenção, resgatando a herança de Noemi e garantindo sua segurança e bem-estar.

A história de Noemi e Rute ilustra a importância da lei de redenção no contexto bíblico. O resgate de Noemi por Boaz não apenas restaurou sua propriedade, mas também trouxe esperança e segurança para o futuro.



O Casamento de Rute e Boaz

O casamento de Rute e Boaz é o ponto alto da história, simbolizando a redenção de Rute e Noemi e a promessa de uma nova vida. O amor de Boaz por Rute, sua fidelidade e compaixão, são recompensados com um casamento abençoado, consolidando sua união e trazendo esperança para o futuro.

O casamento representa um novo começo para Rute, que encontra finalmente um lar, segurança e amor. Noemi também é beneficiada, tendo sua família restaurada e um futuro promissor para seus descendentes. O casamento de Rute e Boaz é uma celebração do amor, da fé e da recompensa da fidelidade.

O Filho de Rute e Boaz

Nome	Significado	Importância
Obed	Significa "adorável" ou "serviço" em hebraico	Representava a promessa de Deus para Rute, um presente e uma bênção

O nascimento de Obed é um momento crucial na história de Rute. Ele simboliza a união entre Rute e Boaz, a restauração da linhagem familiar e a continuidade da promessa de Deus para Noemi. Obed se torna o elo entre Rute, Boaz e o futuro rei Davi.



Genealogia de Davi

Herança Real

O livro de Rute culmina com o nascimento de Obed, filho de Boaz e Rute, e, através de uma genealogia cuidadosamente traçada, conecta Obed a Jessé e, finalmente, ao rei Davi. Essa linhagem real, estabelecida através de Rute, uma mulher moabita, ressalta a graça e a fidelidade de Deus, que usa pessoas de todas as origens para cumprir seus propósitos.

Promessa de Deus

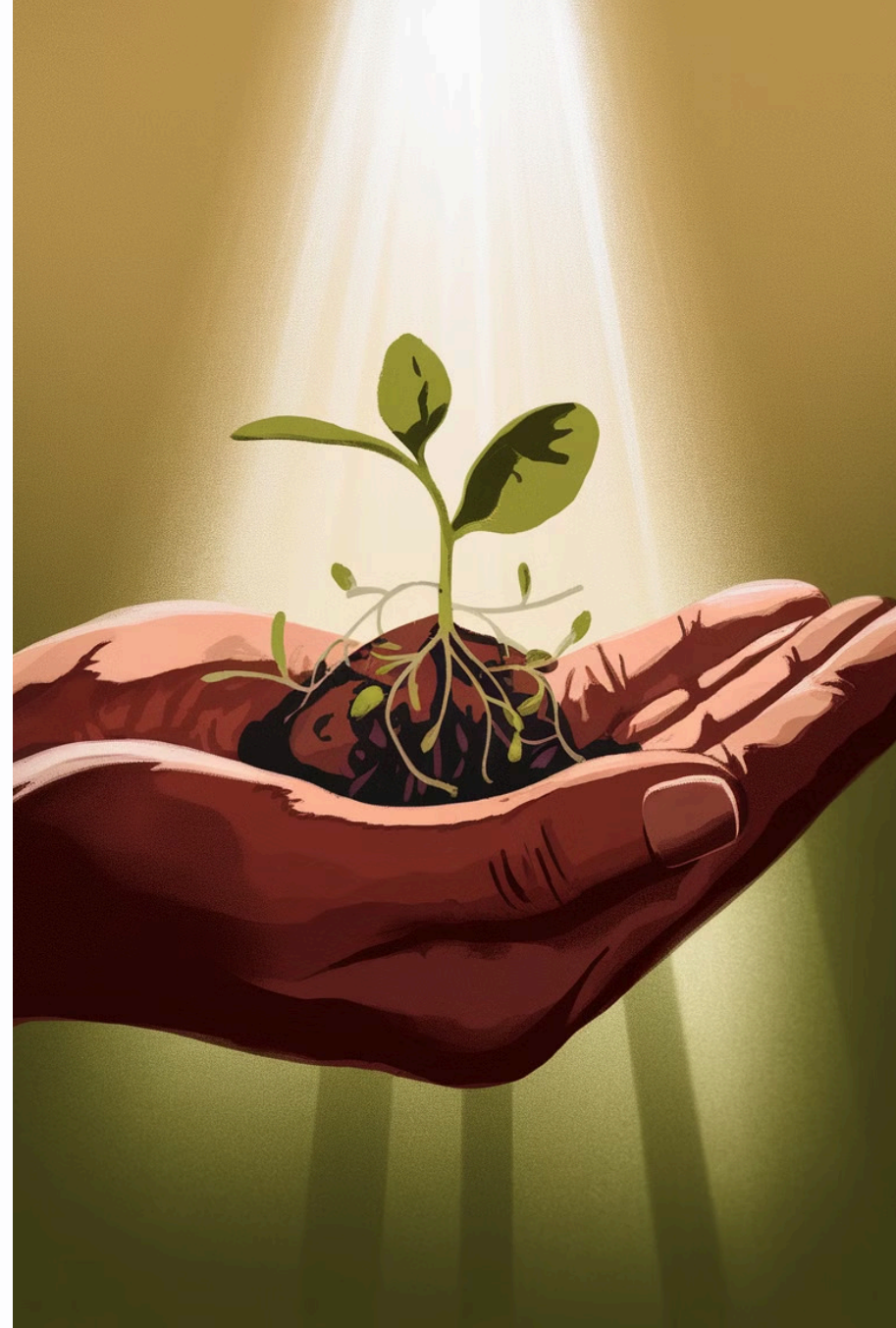
Davi, um descendente direto de Rute e Boaz, era um rei poderoso e amado por Deus. Seu reinado foi marcado por grande prosperidade e vitória sobre seus inimigos. A genealogia de Davi, portanto, não é apenas uma lista de nomes, mas um testemunho da promessa de Deus de abençoar Abraão e sua descendência, incluindo todas as nações, através de seu filho Davi.

A Mensagem de Esperança do Livro de Rute

1 Deus cuida de nós
A história de Rute mostra como Deus está presente em nossa vida, mesmo em momentos de dificuldades e incertezas, guiando-nos e sustentando-nos.

2 Amor e fidelidade superam obstáculos
O amor e a fidelidade de Rute a Noemi, apesar das dificuldades, são exemplos de como o amor pode nos fortalecer em momentos desafiadores.

3 Deus recompensará a fidelidade
A história de Rute mostra que a fidelidade a Deus e aos nossos princípios é recompensada, proporcionando esperança e uma nova vida.



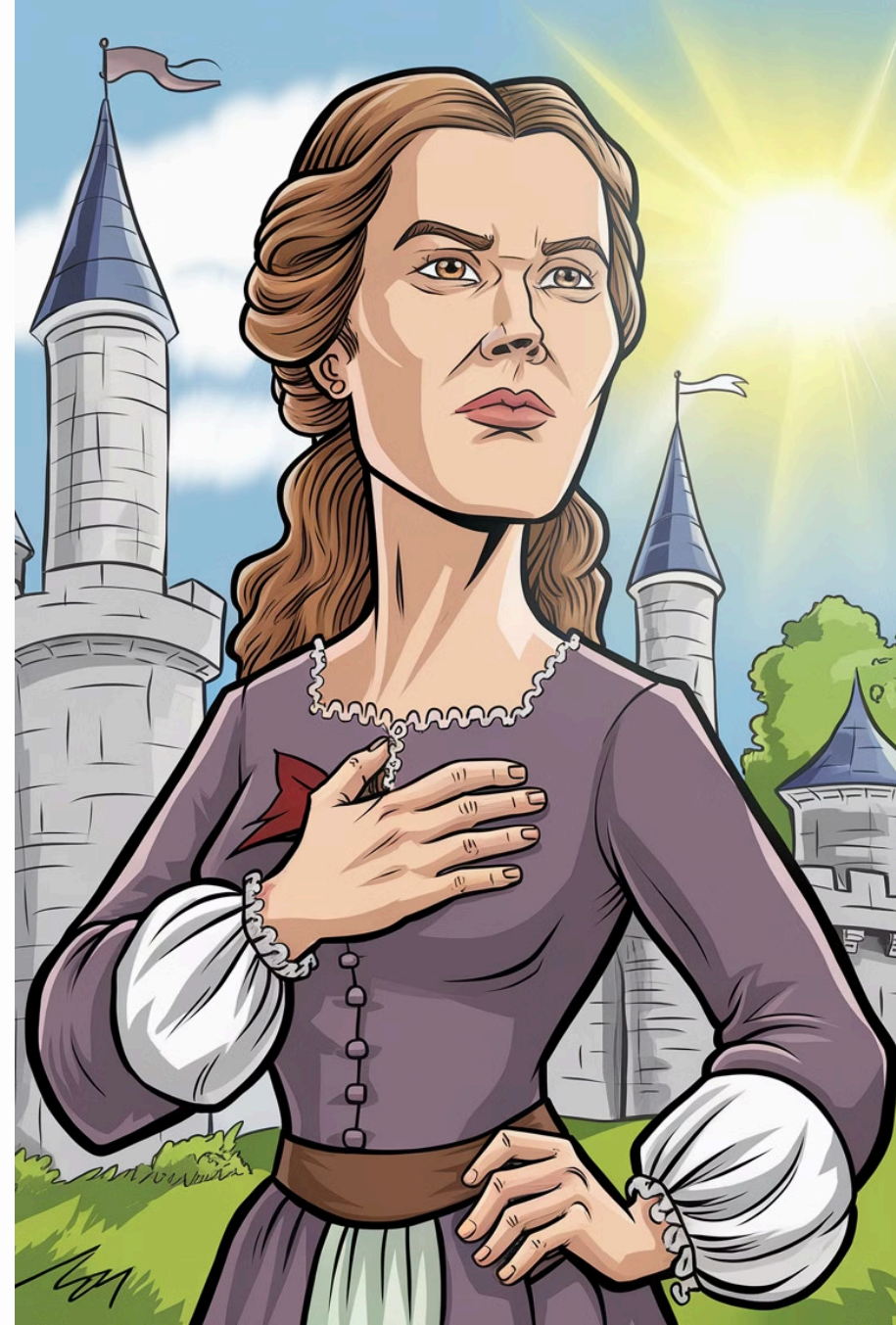
A Importância da Fé e da Lealdade



A história de Rute é uma poderosa demonstração de fé inabalável em Deus. Mesmo em meio à dor e à perda, ela se agarra à promessa de Deus de proteção e provisão.



A lealdade de Rute a Noemi é um exemplo inspirador de amor e compromisso. Ela escolhe abandonar sua própria família e cultura para se dedicar à sogra, demonstrando um amor incondicional.





O papel da família na história de Rute



O amor familiar é um tema central em Rute, mostrando o vínculo profundo entre Rute e Noemi, e como o amor e a lealdade transcendem as fronteiras familiares tradicionais.



A história destaca a importância da comunidade, onde Noemi e Rute encontram acolhida e apoio em Belém, mostrando que a família se estende além dos laços sanguíneos.



A família oferece proteção e segurança, como Boaz, um homem da família de Elimeleque, assume a responsabilidade de resgatar Rute e Noemi, garantindo seu futuro.

A Generosidade de Boaz para com Rute

Oferecer comida

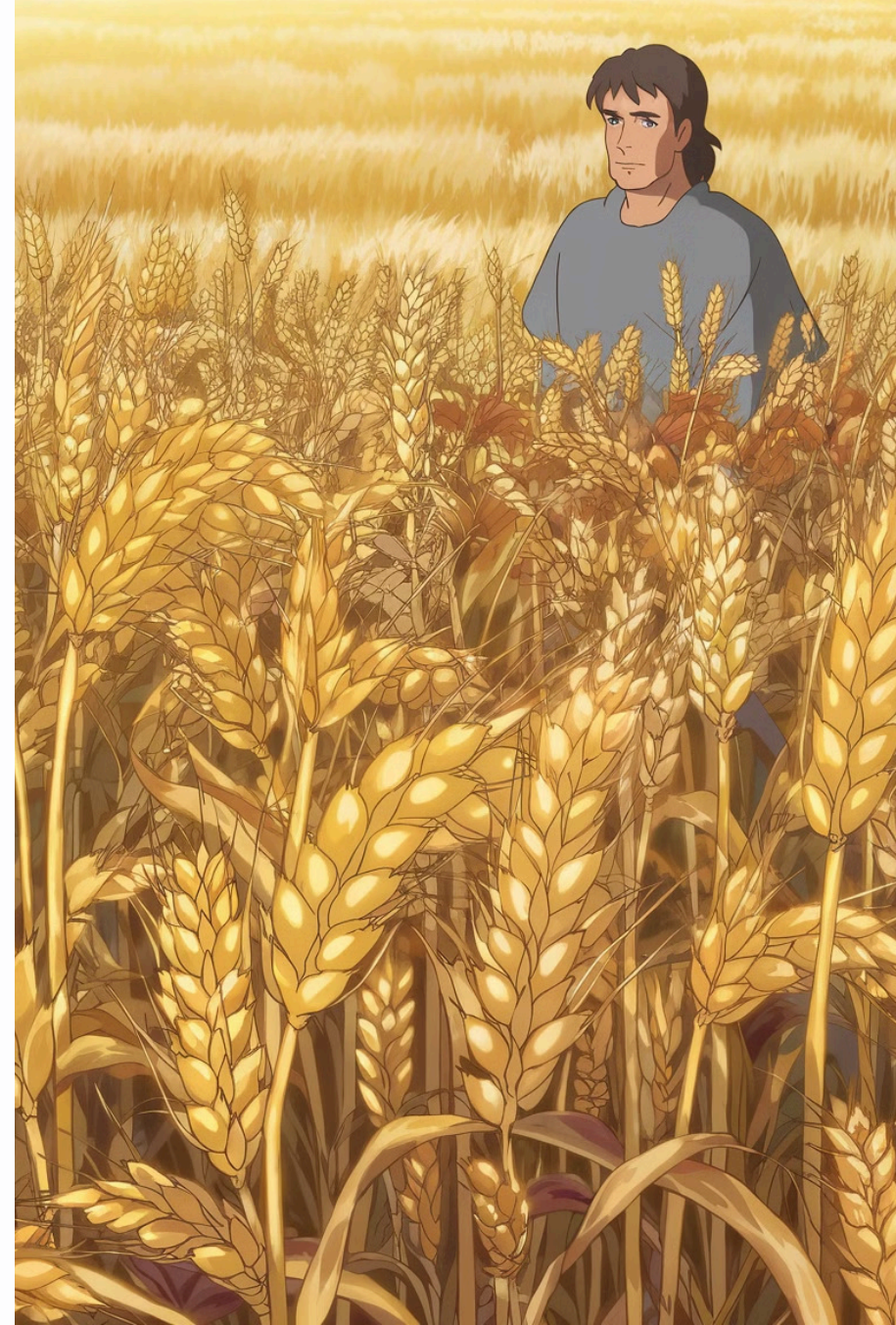
Boaz demonstrou generosidade ao oferecer comida a Rute, uma estrangeira e viúva, enquanto ela colhia espigas de cevada em seu campo.

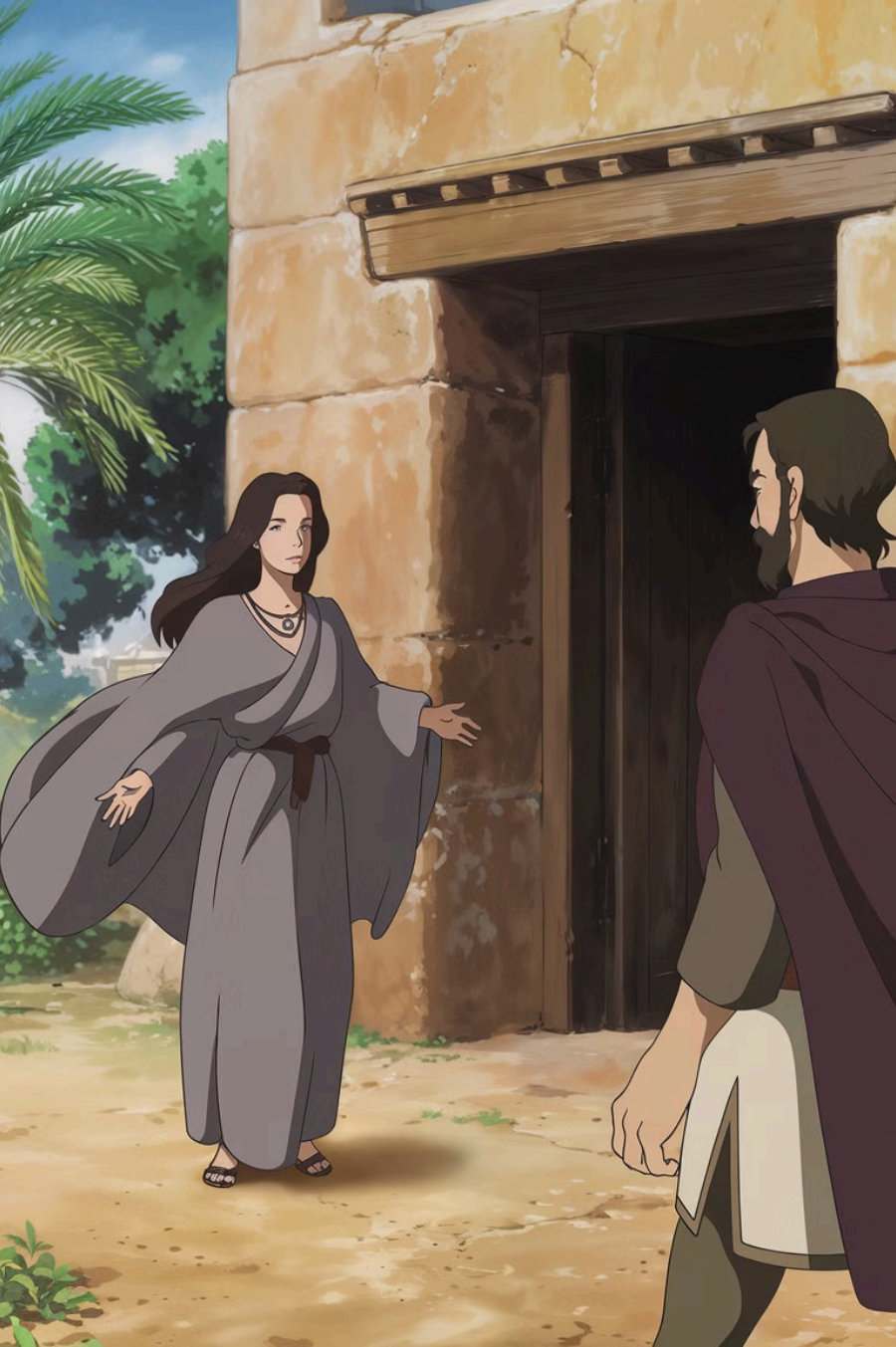
Permitir colher no campo

Ele permitiu que Rute colhesse no campo, mesmo que ela não tivesse direito a isso, demonstrando compaixão e cuidado por sua situação.

Proteção e respeito

Boaz protegeu Rute dos trabalhadores e a tratou com respeito, demonstrando que valorizava sua dignidade e trabalho.





O Valor da Hospitalidade no Livro de Rute

- Acolhida de Noemi e Rute**
O livro de Rute demonstra a importância da hospitalidade, exemplificada pela recepção calorosa que Noemi e Rute receberam em Belém.
- Generosidade de Boaz**
Boaz, um homem rico e influente, demonstrou grande hospitalidade ao oferecer comida e proteção a Rute, uma estrangeira, e à sua sogra.
- Acolhida como um ato de fé**
A hospitalidade, no contexto da história de Rute, era um reflexo da fé e do amor ao próximo, demonstrando compaixão e respeito por aqueles em necessidade.

A Redenção de Rute e Noemi

Rute

A história de Rute é uma história de redenção, um retorno à graça de Deus. Ela deixou para trás sua própria terra, sua família, e se dedicou a servir Noemi, a sogra que era como uma mãe para ela. Essa lealdade e dedicação foram recompensadas com a restauração da sua vida e com a promessa de uma nova família.

Noemi

Noemi, que havia perdido o marido e os filhos, era uma mulher abatida e sem esperança. Rute a amou e a cuidou, e Noemi, por sua vez, foi guiada por Rute a encontrar um novo propósito e uma nova vida, a esperança de um futuro feliz.

A transformação de Rute

A história de Rute é uma jornada de transformação. De uma mulher moabita, pagã e estrangeira, ela se torna uma mulher fiel, dedicada e reverenciada em Israel. Essa transformação é marcada por:

- A sua decisão de deixar a sua terra natal e seguir Noemi para Israel.
- A sua decisão de se dedicar ao Deus de Israel, reconhecendo a sua grandeza e poder.
- A sua fidelidade a Noemi, mesmo em meio às dificuldades.
- A sua humildade e trabalho árduo, buscando sustentar Noemi.
- A sua busca pela redenção, reconhecendo a necessidade de um salvador.





Fidelidade de Rute a Noemi

Lealdade Inabalável

Rute demonstra uma fidelidade inabalável a Noemi, sua sogra, mesmo diante de desafios e perdas. Ela escolhe permanecer ao lado de Noemi, rejeitando a possibilidade de retornar para sua terra natal e sua própria família.

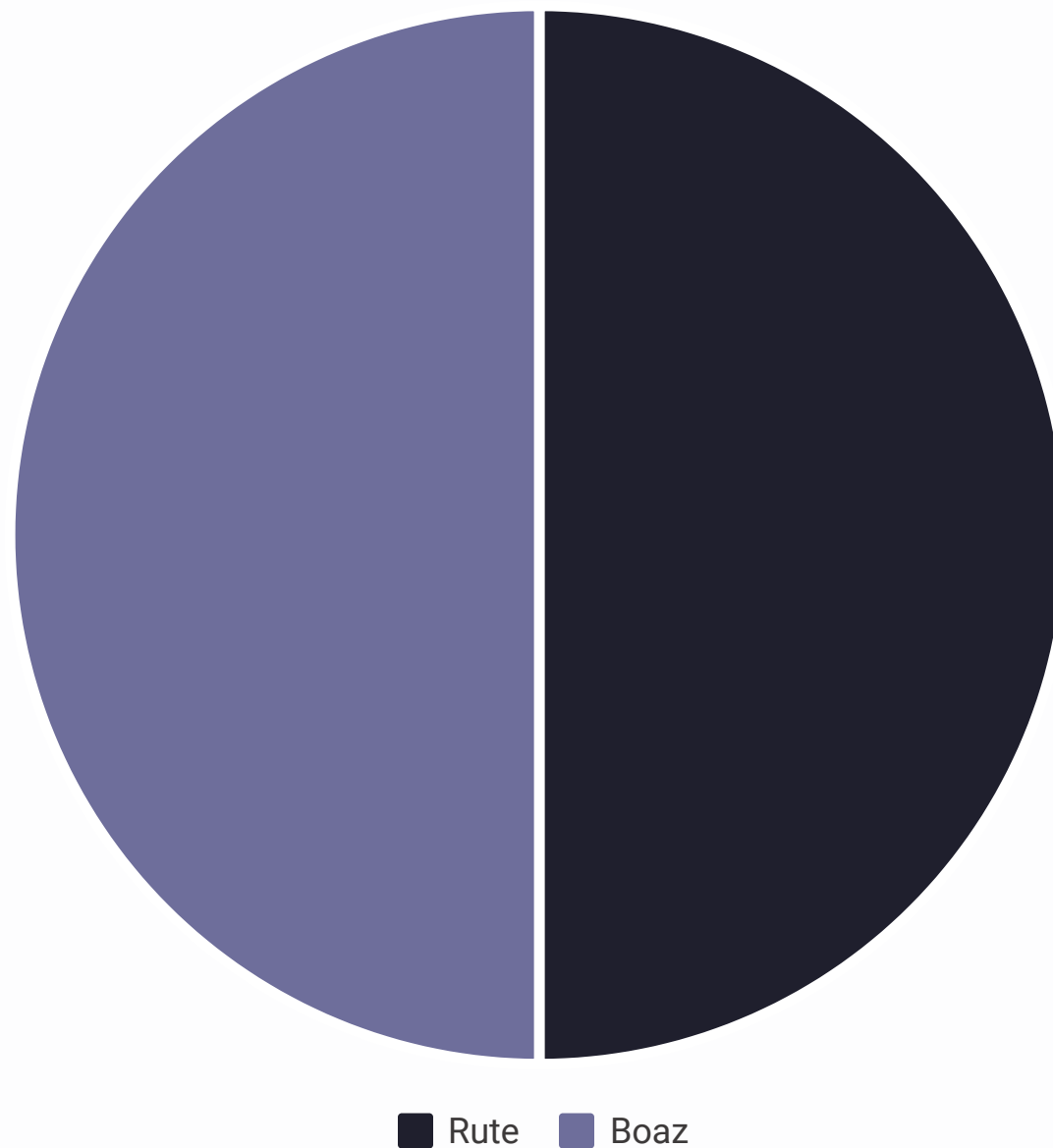
Amor Incondicional

O amor de Rute por Noemi transcende as barreiras culturais e sociais. Ela se coloca no lugar de Noemi, compartilhando sua dor e dificuldades, demonstrando um amor verdadeiro e incondicional.

Exemplo de Devoção

A história de Rute e Noemi nos mostra um exemplo inspirador de devoção e lealdade. A fidelidade de Rute a Noemi é um testemunho do poder do amor e da importância de apoiar aqueles que amamos em momentos difíceis.

O milagre do nascimento do filho de Rute



A história culmina com o nascimento de um filho, um milagre que demonstra o amor de Deus e a promessa de salvação. Este filho, nascido de Rute e Boaz, representa a união entre duas culturas e a esperança de um futuro promissor. A criança também é um elo na genealogia de Davi, o futuro rei de Israel, mostrando o plano de Deus em ação.

A Jornada Espiritual de Rute



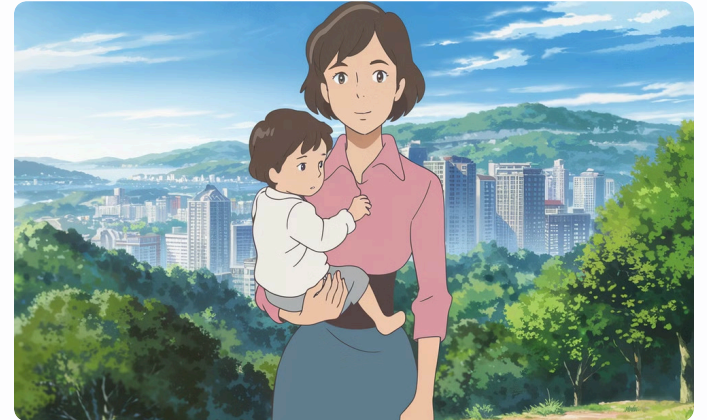
Fé Inabalável

A história de Rute é uma jornada de fé e transformação. Ela deixa para trás sua vida e família em Moabe e se dedica a seguir Noemi, sua sogra, para uma terra desconhecida. Essa decisão demonstra a sua fé inabalável e o desejo de servir a Deus em todas as circunstâncias.



Humildade e Obediência

Rute demonstra humildade e obediência ao trabalhar diligentemente nos campos de Boaz, mesmo sendo uma estrangeira. Ela se esforça para sustentar a si mesma e Noemi, mostrando sua disposição em trabalhar duro e servir aos outros.



Bênção de Deus

A jornada de Rute é uma demonstração da graça de Deus. Ele a abençoa com um novo lar, um marido amoroso e um filho. Essa história nos mostra que Deus recompensa aqueles que são fiéis e se dedicam a Ele.

A Presença de Deus na História de Rute

A história de Rute é permeada pela presença constante de Deus, que guia e abençoa cada passo das personagens. Noemi, inicialmente desolada pela perda do marido e dos filhos, encontra força em Deus para seguir em frente.

Rute, movida pela lealdade e fé, escolhe seguir Noemi e abraçar o Deus de Israel. Sua decisão é guiada por Deus, que a recompensa com uma nova vida e uma família em Israel.

A Importância do Casamento no Livro de Rute

1

Unidade e Família

O casamento, no livro de Rute, representa a união de duas pessoas e a criação de uma nova família. Essa união é fundamental para a continuidade e o bem-estar da sociedade.

2

Continuação da Linhagem

O casamento de Rute e Boaz garante a perpetuação da linhagem de Noemi, assegurando a herança familiar e a continuidade de seu legado.

3

Bênção e Proteção

O casamento é visto como uma bênção de Deus, proporcionando proteção, segurança e estabilidade para o casal e seus descendentes.



A Responsabilidade do Resgatador



A lei mosaica atribuía a responsabilidade de resgate a um parente próximo, alguém com a obrigação de proteger os membros da família e restaurar o bem-estar da comunidade.



O resgatador não podia apenas recuperar a propriedade, mas também proteger a viúva e garantir seu futuro, restaurando sua dignidade e segurança.



A decisão de Boaz em resgatar Rute demonstra um profundo amor pelo próximo, um senso de justiça e um compromisso com a tradição, representando o amor sacrificial de Deus.



O Papel da Mulher no Livro de Rute



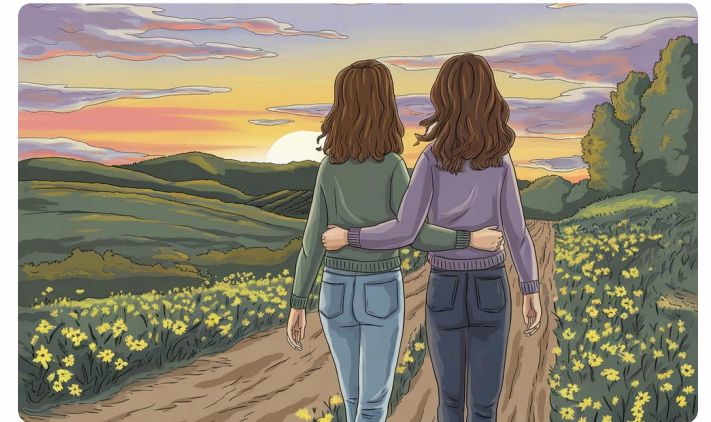
Rute e Noemi

No livro de Rute, as mulheres desempenham papéis cruciais, desafiando as convenções sociais da época. Rute, uma moabita, demonstra fidelidade e amor incondicional a Noemi, sua sogra viúva, contrariando as expectativas culturais.



Trabalho e Independência

Rute, buscando sustento para Noemi e para si mesma, trabalha diligentemente nos campos, demonstrando iniciativa e independência, características incomuns para as mulheres daquela época.



Companheirismo e Lealdade

O relacionamento de Rute e Noemi é marcado pela amizade, lealdade e apoio mútuo. Elas enfrentam desafios juntas, demonstrando que a união feminina é uma força poderosa.

Pobreza e Riqueza no Livro de Rute

Pobreza

O livro de Rute retrata a pobreza de Noemi e Rute, duas mulheres viúvas que perderam seus maridos e ficaram sem sustento. Elas se viram em uma situação de vulnerabilidade, sem recursos e dependentes da generosidade de outros. A pobreza delas é um reflexo da realidade social da época, onde a perda de um homem significava a perda de segurança financeira.

Riqueza

Em contraste, Boaz, um homem rico e influente, representa a riqueza da época. Ele possui terras e bens, e tem poder social e econômico. Boaz não apenas reconhece a pobreza de Noemi e Rute, mas também demonstra compaixão e generosidade, oferecendo-lhes proteção e sustento. Seu comportamento demonstra que a riqueza não deve ser um obstáculo à compaixão e à justiça.

A Graça de Deus na História de Rute

Misericórdia e Amor

A história de Rute é um exemplo poderoso da graça e misericórdia de Deus. Deus demonstra sua compaixão por Rute, uma estrangeira que se viu em grande necessidade. Ele a guia para encontrar um lar, proteção e amor, restaurando sua vida e concedendo-lhe uma bênção inesperada.

Restauração e Esperança

Rute, que inicialmente enfrentou perda e desespero, encontra restauração e esperança em Deus. Sua história é um testemunho de que Deus está presente nas tribulações, oferecendo conforto e direção mesmo em momentos de grande dificuldade.

Bênçãos Inesperadas

O que parecia impossível para Rute - encontrar um novo lar, ser aceita em uma cultura diferente e encontrar amor - torna-se realidade pela graça de Deus. Ele trabalha em sua vida, abrindo portas e concedendo-lhe bênçãos que ela jamais imaginou.



O Amor Incondicional de Rute

■ Fidelidade Inabalável

Rute escolheu amar Noemi, sua sogra, acima de tudo. Mesmo diante de desafios e incertezas, Rute permaneceu leal, demonstrando um amor profundo e incondicional.

■ Abnegação e Sacrifício

Rute deixou para trás sua família e sua terra natal para seguir Noemi, demonstrando uma disposição de sacrificar tudo por amor e lealdade.

■ Esperança e Fé

O amor de Rute é um exemplo de como o amor pode superar obstáculos e trazer esperança em momentos difíceis. Sua fé em Deus a guiou em sua jornada e a fortaleceu em suas decisões.



Humildade e Gratidão de Rute



Rute demonstrava humildade ao se prostrar aos pés de Boaz, reconhecendo sua posição de inferioridade e buscando sua proteção.



Sua gratidão era evidente em suas palavras e ações, expressando apreço pelo cuidado e generosidade de Boaz.



A humildade e a gratidão de Rute eram reflexos de seu caráter nobre, que a tornava merecedora da bênção de Deus.

A Bênção da Obediência de Rute



Rute, movida pela fé e lealdade a Noemi, escolheu seguir o Senhor e obedecer às suas leis, mesmo em meio às dificuldades.



Sua obediência foi recompensada com a bênção do Senhor, que a guiou até Boaz, um homem de caráter e generosidade.



A história de Rute é um exemplo de como a obediência, quando guiada por amor e fé, pode nos levar a uma vida abençoada.



A Importância da Amizade no Livro de Rute

Noemi e Rute

A história de Rute é um testemunho poderoso da importância da amizade. Noemi, uma viúva e sogra, e Rute, sua nora, enfrentaram juntos desafios e dificuldades, demonstrando um amor e lealdade que transcendem os laços familiares.

Apoio e Companheirismo

Rute, com compaixão e fidelidade, escolheu acompanhar Noemi em sua jornada de volta a Belém, mesmo que isso significasse deixar para trás sua terra natal. Noemi, por sua vez, guiou e protegeu Rute, oferecendo-lhe apoio e companheirismo.

A Confiança de Rute em Deus



Fé Inabalável

Rute demonstrava uma fé inabalável em Deus, mesmo em meio às dificuldades. Sua decisão de seguir Noemi para uma terra estrangeira, abandonar sua família e cultura, e confiar no desconhecido demonstrava a força de sua fé.



Esperança em Deus

A confiança de Rute em Deus lhe dava esperança. Ela acreditava que Deus a guiaria e a abençoaria, mesmo quando as circunstâncias pareciam sombrias.

O Plano de Deus para a Família de Rute

1

Deus tinha um plano

A história de Rute não é apenas um conto romântico, mas uma demonstração do plano de Deus para sua vida e sua família. Ele a guiou através de provações e dificuldades, e a abençoou com um futuro próspero.

2

Um novo começo

Apesar do luto e da perda, Deus deu a Rute e Noemi uma nova chance, abrindo portas para um futuro cheio de esperança e propósito, através de Boaz.

3

Conexão com a linhagem de Davi

O casamento de Rute com Boaz não foi apenas um ato de amor, mas também um passo crucial na genealogia de Davi, o rei de Israel. Deus estava tecendo um plano que levaria à linhagem do Messias.

A Lição de Perseverança de Rute

Fidelidade Inabalável

Rute, apesar das adversidades, nunca deixou de lado sua promessa de fidelidade a Noemi. Ela demonstrava um compromisso inabalável com sua sogra, mesmo em momentos de incerteza e dificuldades.

Esforço e Trabalho Digno

Rute não se deixou abater pela pobreza ou pela condição de estrangeira. Ela trabalhou incansavelmente nos campos, mostrando sua disposição em prover para si e para Noemi.

Humildade e Respeito

Rute se aproximou de Boaz com humildade, mostrando respeito por sua posição e pelas tradições. Sua postura demonstrava a importância de reconhecer a autoridade e as normas sociais.





A Herança de Rute



Família e Continuidade

O nascimento de Obed, filho de Rute e Boaz, representou a continuidade da linhagem de Noemi e a promessa de um futuro próspero. A família, um pilar central da fé hebraica, foi restaurada e fortalecida.



Genealogia Real

A história de Rute se conecta diretamente à genealogia de Davi, um rei de Israel e figura central na história bíblica. Rute se tornou uma ancestral real, demonstrando a grandeza do plano de Deus.



Fé e Lealdade

A herança de Rute transcende o material, incluindo a fé inabalável em Deus, a lealdade à família e a disposição de servir e amar. Essas características se tornaram parte do legado de Rute e inspiraram gerações.



A Relevância do Livro de Rute Hoje

■ História de Amor e Perdão
O livro de Rute continua a tocar os corações por causa da história de amor, perdão e redenção.

■ Lições de Fé e Lealdade
As ações de Rute inspiram a buscar a fé em Deus e a lealdade em nossos relacionamentos.

■ Importância da Família e da Comunidade
A história destaca a importância da família e da comunidade, mostrando como o apoio mútuo pode superar as dificuldades.

Conclusão: A Mensagem de Amor e Redenção

A história de Rute nos convida a refletir sobre o poder transformador do amor, da fé e da lealdade. Através da jornada de Rute, Deus nos mostra que a redenção e a esperança estão disponíveis para todos, mesmo em meio às dificuldades.

Que a história de Rute nos inspire a buscar amor, compaixão e justiça em nossos relacionamentos e a confiar na graça redentora de Deus em todas as áreas de nossas vidas.



Sobre a Obra



Este conteúdo foi desenvolvido com o auxílio de Inteligência Artificial, passando por um rigoroso processo de edição e revisão humana para garantir máxima qualidade e precisão das informações apresentadas.

Nossa missão é proporcionar um resumo claro e objetivo para aqueles que buscam conhecimento, seja como introdução às obras originais ou como recurso complementar de aprendizado.



Buscamos despertar o interesse pelo tema e motivar o aprofundamento nos materiais pertinentes.

As imagens utilizadas são exclusivamente ilustrativas, selecionadas com propósito didático, e seus direitos autorais pertencem aos respectivos proprietários. Elas podem não representar fielmente os personagens, eventos ou situações descritas.

Este material pode ser livremente reinterpretado, integral ou parcialmente, desde que citada a fonte e mantida a referência ao Canal.

