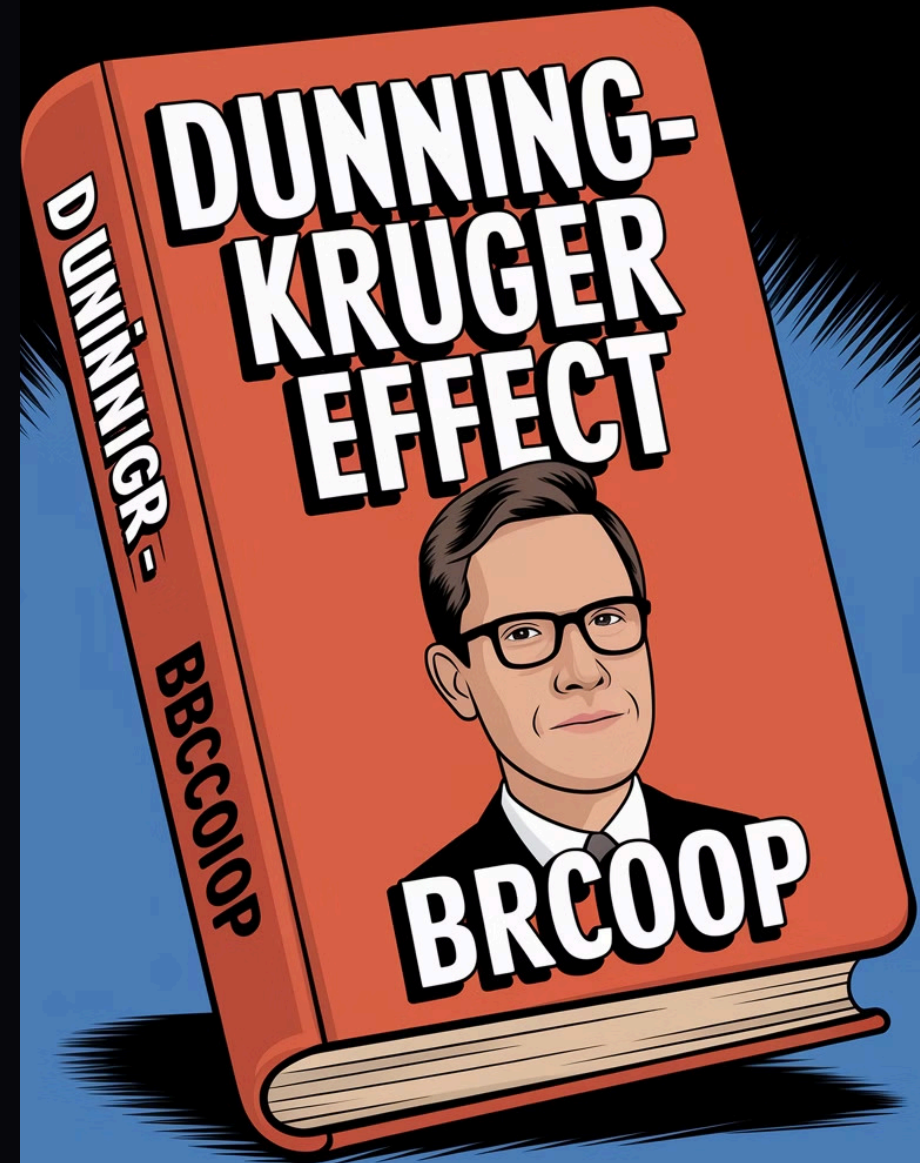


○ Efeito Dunning-Kruger

Bem-vindos a esta apresentação sobre o Efeito Dunning-Kruger, um fascinante viés cognitivo que afeta a forma como avaliamos nossas próprias habilidades e conhecimentos. Ao longo das próximas slides, exploraremos os fundamentos deste fenômeno psicológico, suas implicações em diversas áreas da vida e como podemos combatê-lo.

Esta jornada nos levará a compreender melhor não apenas este efeito específico, mas também como nosso cérebro processa informações sobre nós mesmos e como isso influencia nossas decisões diárias, relações interpessoais e desenvolvimento profissional.

AriMart



O que é o Efeito Dunning-Kruger?

Definição

O Efeito Dunning-Kruger é um viés cognitivo no qual pessoas com baixo nível de conhecimento ou competência em determinada área tendem a superestimar suas próprias habilidades. Em outras palavras, quanto menos sabemos sobre um assunto, mais confiantes podemos estar em nossas opiniões sobre ele.

Descoberta

Este fenômeno foi identificado e nomeado em 1999 pelos psicólogos sociais David Dunning e Justin Kruger da Universidade Cornell. Eles conduziram uma série de experimentos que demonstraram como pessoas com baixo desempenho em testes de humor, gramática e lógica superestimavam significativamente suas capacidades.

Implicações

O efeito tem profundas implicações para como tomamos decisões, avaliamos informações e nos comportamos em diversas situações sociais e profissionais. A incapacidade de reconhecer as próprias limitações pode levar a escolhas equivocadas e resistência ao aprendizado.

Origem do Nome

Dr. David Dunning

Professor de psicologia na Universidade Cornell quando o estudo foi publicado. Especialista em psicologia social e cognição humana, Dunning dedicou grande parte de sua carreira acadêmica a estudar como as pessoas avaliam a si mesmas e suas habilidades.

Universidade Cornell

O estudo seminal foi conduzido nesta prestigiada universidade americana, localizada em Ithaca, Nova York. O trabalho foi publicado no Journal of Personality and Social Psychology em 1999, tornando-se rapidamente uma referência fundamental na psicologia cognitiva.

1

2

Dr. Justin Kruger

Na época do estudo, era estudante de doutorado sob a orientação de Dunning. Posteriormente tornou-se professor na Universidade de Nova York, continuando suas pesquisas sobre julgamentos e decisões humanas, especialmente no que se refere à percepção social.

3

Conceito Principal

Incompetência e Superestimação

O cerne do efeito está na observação de que pessoas com baixo nível de habilidade em uma determinada área não apenas cometem erros, mas também carecem da capacidade metacognitiva para reconhecer esses erros. Esta "dupla maldição" leva à superestimação significativa das próprias habilidades.

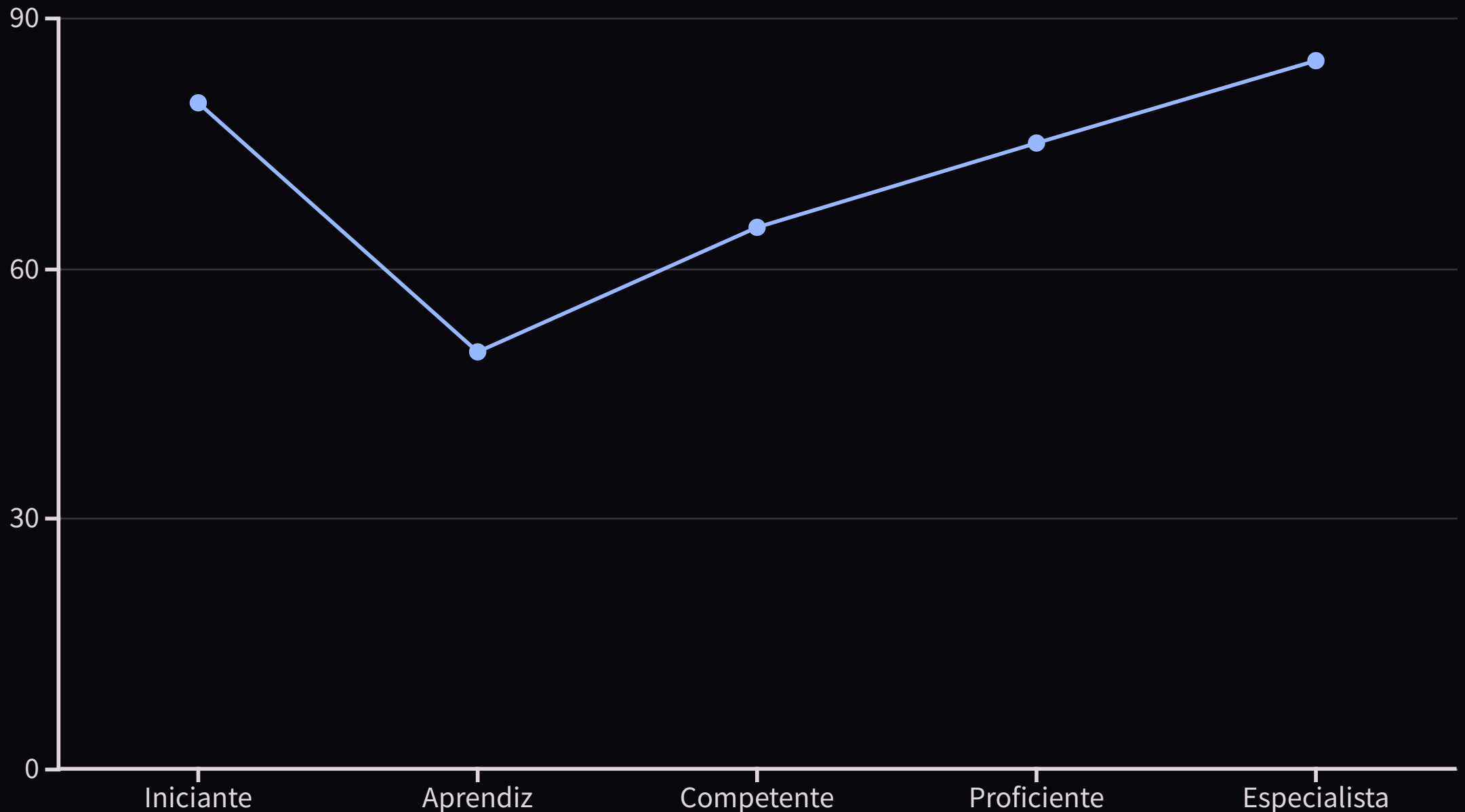
Como resultado, indivíduos menos competentes frequentemente demonstram maior confiança em suas habilidades do que seria justificável com base em seu desempenho real, criando uma discrepância notável entre percepção e realidade.

Especialistas e Subestimação

No outro extremo do espectro, indivíduos altamente competentes tendem a subestimar suas próprias habilidades ou pressupor que tarefas que consideram fáceis também são simples para os outros. Este fenômeno ocorre porque especialistas têm uma compreensão mais profunda da complexidade de seu campo.

Esta subestimação por parte dos especialistas contribui ainda mais para distorcer a percepção social da expertise, já que tanto principiantes quanto especialistas podem apresentar uma avaliação imprecisa de suas capacidades, embora por razões diferentes.

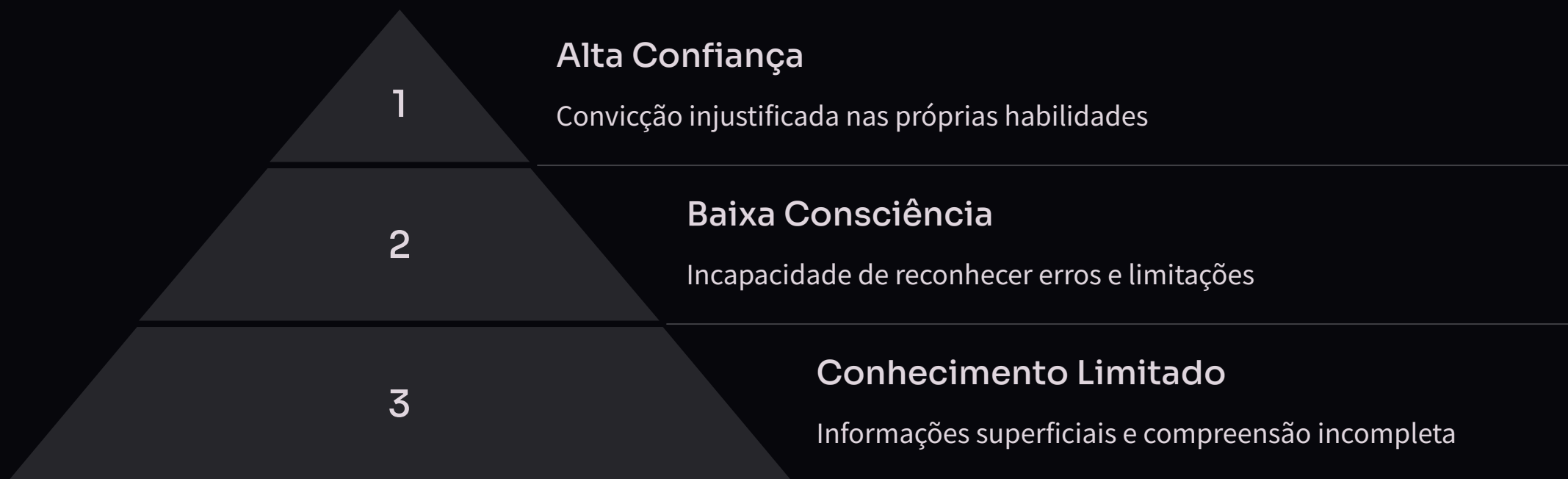
A Curva do Efeito Dunning-Kruger



O gráfico ilustra a famosa curva do Efeito Dunning-Kruger, demonstrando a relação não-linear entre o nível real de conhecimento e a confiança percebida. Iniciantes com pouco conhecimento demonstram confiança desproporcional (o "Pico da Estupidez"), seguido por uma queda acentuada na confiança quando começam a perceber a complexidade do assunto (o "Vale da Desilusão").

À medida que o conhecimento aumenta, a confiança começa a se recuperar gradualmente (a "Encosta da Iluminação") até atingir um nível mais alinhado com a competência real no "Platô do Especialista". Esta curva demonstra visualmente como a metacognição se desenvolve junto com o conhecimento substantivo.

O "Pico da Estupidez"



O termo "Pico da Estupidez" refere-se ao ponto máximo de confiança injustificada que ocorre logo após adquirirmos um conhecimento superficial sobre determinado assunto. Neste estágio, possuímos apenas informações suficientes para formar opiniões, mas não o suficiente para compreender as nuances e complexidades do tema.

Curiosamente, é nesta fase que tendemos a ser mais vocais e assertivos sobre nossas opiniões. A combinação de conhecimento limitado com alta confiança pode levar a declarações categóricas, resistência a novas informações e dificuldade em considerar perspectivas alternativas, caracterizando assim este ponto crítico da curva de Dunning-Kruger.

O "Vale da Desilusão"

Descoberta da Complexidade

Reconhecimento gradual de quanto ainda há para aprender sobre o assunto e percepção das múltiplas nuances que antes não eram visíveis quando se tinha apenas conhecimento superficial.

Queda na Confiança

Diminuição abrupta no nível de segurança sobre o próprio conhecimento, frequentemente acompanhada por sentimentos de inadequação e dúvida sobre a própria capacidade de dominar o assunto.

Reavaliação do Conhecimento

Processo crítico de reconsiderar o que se sabe, reconhecer limitações e estabelecer uma base mais realista para o aprendizado futuro, essencial para o progresso genuíno.

O "Vale da Desilusão" representa um momento crucial na jornada de aprendizado. É quando, após o entusiasmo inicial, nos deparamos com a verdadeira complexidade do assunto e percebemos quantas lacunas existem em nosso conhecimento. Esta fase, embora desconfortável, é essencial para o verdadeiro desenvolvimento da expertise.

A "Encosta da Iluminação"

1

Aprendizado Estruturado

Nesta fase, começamos a organizar nosso conhecimento de forma mais sistemática. Reconhecemos padrões, estabelecemos conexões entre diferentes conceitos e desenvolvemos uma estrutura mental que nos permite assimilar novas informações de maneira mais eficiente.

2

Aumento Gradual da Confiança

À medida que acumulamos conhecimento real, nossa confiança começa a se reconstruir, desta vez sobre bases mais sólidas. Esta renovada segurança é diferente da confiança inicial, pois é temperada pela consciência das complexidades e nuances do assunto.

3

Desenvolvimento da Metacognição

Nesta etapa, desenvolvemos uma capacidade mais refinada de avaliar nosso próprio conhecimento. Passamos a distinguir melhor o que sabemos do que não sabemos, e identificamos com mais precisão áreas que requerem aprendizado adicional.

A "Encosta da Iluminação" representa o período de crescimento consistente após a desilusão inicial. É uma fase de consolidação e construção gradual, onde cada novo conhecimento adquirido contribui para uma compreensão mais profunda e integrada do tema.

O "Platô do Especialista"

Confiança Calibrada

No platô do especialista, a confiança está alinhada com a competência real. O indivíduo possui uma avaliação precisa de suas próprias habilidades, reconhecendo tanto suas forças quanto suas limitações no campo de estudo.

Metacognição Avançada

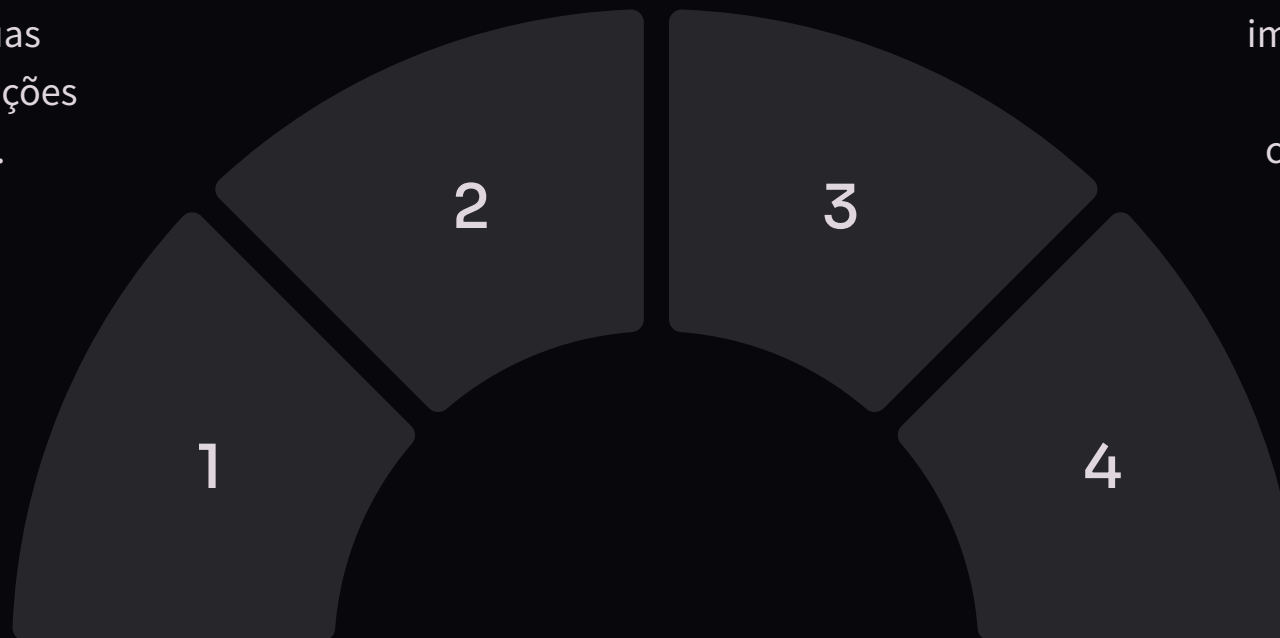
Especialistas desenvolvem uma capacidade refinada de monitorar seu próprio pensamento. Eles sabem o que sabem e, igualmente importante, reconhecem o que não sabem, permitindo uma aprendizagem contínua e direcionada.

Conhecimento Contextual

Neste estágio, o conhecimento não é apenas extenso, mas também profundamente contextualizado. Especialistas compreendem as nuances, exceções e casos limítrofes que escapam aos menos experientes.

Humildade Intelectual

Paradoxalmente, verdadeiros especialistas frequentemente demonstram maior humildade intelectual. Eles estão cientes da vastidão de seu campo e da impossibilidade de dominar completamente todo o conhecimento disponível.



O "Platô do Especialista" representa o estágio mais maduro na curva de Dunning-Kruger. Aqui, a pessoa atingiu um nível elevado de competência genuína, acompanhada por uma avaliação realista de suas capacidades. Diferente dos estágios anteriores, a confiança agora está ancorada em habilidades e conhecimentos reais.

Exemplo: Habilidades de Dirigir

80%

Motoristas "acima da média"

Percentual de condutores que se consideram melhores que a maioria

50%

Realidade estatística

Proporção de motoristas que realmente podem estar acima da média

90%

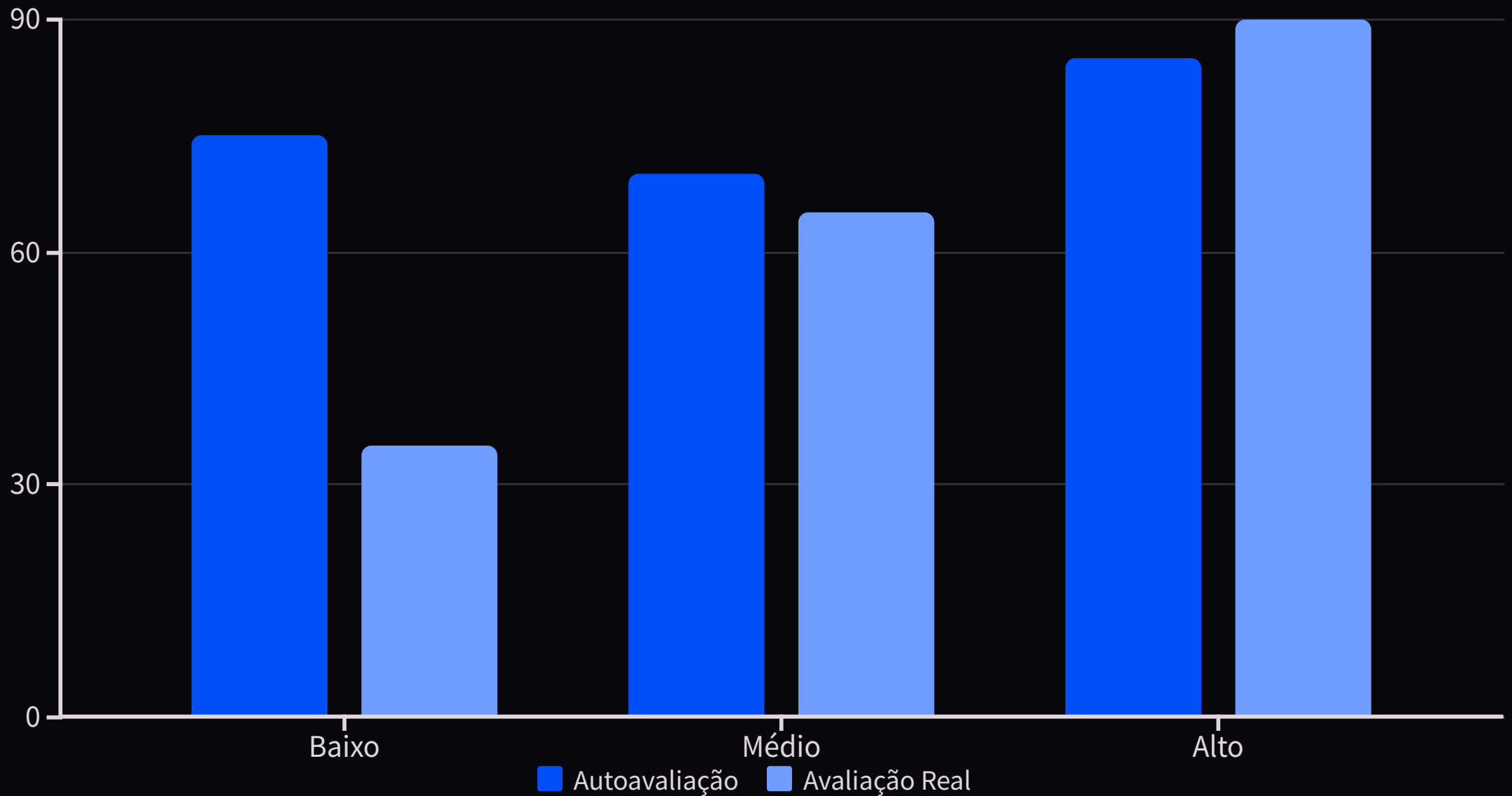
Motoristas novatos confiantes

Percentual de condutores inexperientes com alta confiança

Um dos exemplos mais conhecidos do Efeito Dunning-Kruger ocorre no trânsito. Estudos mostram repetidamente que aproximadamente 80% dos motoristas se autoavaliam como "acima da média" em termos de habilidade ao volante, o que é matematicamente impossível. Esta contradição estatística ilustra perfeitamente como superestimamos nossas próprias capacidades.

Essa distorção é particularmente pronunciada entre motoristas novatos, que frequentemente subestimam os riscos e superestimam sua capacidade de controlar o veículo em situações adversas. Em contrapartida, motoristas profissionais com anos de experiência tendem a ter uma avaliação mais realista de suas habilidades e limitações.

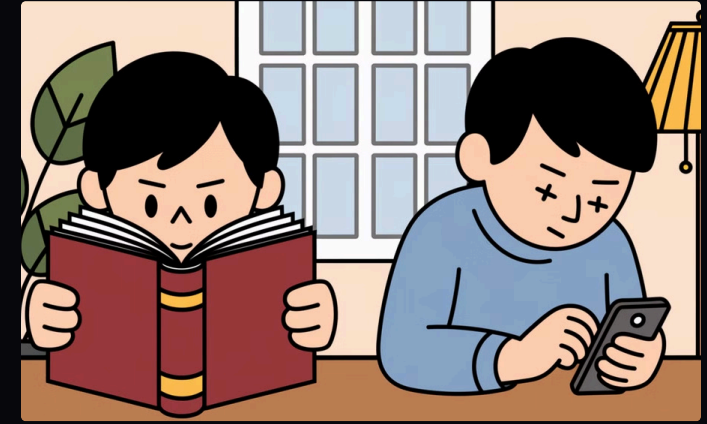
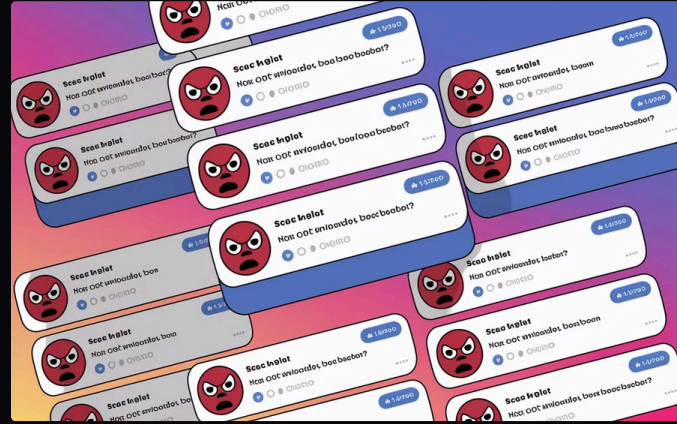
Exemplo: Avaliação de Desempenho



No ambiente corporativo, o Efeito Dunning-Kruger manifesta-se claramente nas avaliações de desempenho. Pesquisas mostram que funcionários com desempenho abaixo da média tendem a avaliar suas próprias habilidades e contribuições de forma significativamente inflada, enquanto os de alto desempenho frequentemente fazem autoavaliações mais precisas ou até subestimam suas realizações.

Esta discrepância cria desafios significativos para gestores durante ciclos de feedback. Funcionários de baixo desempenho podem resistir a críticas construtivas por acreditarem genuinamente que estão se saindo bem, enquanto talentos excepcionais podem não reconhecer completamente o valor de suas contribuições, criando riscos de desmotivação ou rotatividade.

Exemplo: Debates Online



Confiança Desproporcional

Usuários com conhecimento limitado frequentemente apresentam as opiniões mais contundentes e inflexíveis em fóruns e redes sociais, demonstrando certeza absoluta em temas complexos após leituras superficiais.

Resistência a Evidências

Debates online frequentemente demonstram forte resistência a informações que contradigam posições previamente estabelecidas, mesmo quando apresentadas evidências sólidas ou fontes especializadas.

Simplificação Excessiva

Temas complexos como economia, política e saúde são reduzidos a explicações simplistas e soluções aparentemente óbvias por comentaristas com pouca profundidade no assunto.

As plataformas digitais tornaram-se o palco perfeito para observarmos o Efeito Dunning-Kruger em ação. A combinação de acesso fácil a informações fragmentadas com a possibilidade de expressar opiniões sem requisitos de qualificação cria um ambiente onde a competência percebida frequentemente supera a competência real.

Por que o Efeito Ocorre?

1

Déficit de Metacognição

A incapacidade de avaliar o próprio conhecimento representa o cerne do efeito. Para reconhecer as próprias limitações em determinada área, é necessário possuir conhecimento suficiente nessa mesma área - criando um paradoxo para iniciantes. Sem metacognição desenvolvida, não conseguimos identificar o que não sabemos.

2

Viés de Confirmação

Tendemos naturalmente a buscar e valorizar informações que confirmem nossas crenças existentes, enquanto ignoramos ou desvalorizamos evidências contraditórias. Este viés reforça nossa percepção inflada de competência ao filtrar informações que poderiam revelar nossas limitações.

3

Ilusão de Explanação

Frequentemente superestimamos nossa compreensão de temas complexos porque confundimos familiaridade com entendimento. Reconhecemos termos e conceitos superficiais, criando a sensação de domínio, quando na verdade carecemos de compreensão profunda dos mecanismos subjacentes.

O Efeito Dunning-Kruger não é resultado de arrogância deliberada, mas de limitações cognitivas inerentes ao processo de aprendizagem humana. As mesmas falhas no raciocínio que nos impedem de tomar boas decisões também nos impedem de reconhecer que não estamos tomando boas decisões.

O Papel da Metacognição

Automonitoramento

Capacidade de observar e avaliar os próprios processos de pensamento em tempo real

Autoconsciência

Reconhecimento das próprias forças e limitações cognitivas



Autoavaliação

Habilidade de julgar objetivamente o próprio nível de conhecimento e competência

Autorregulação

Capacidade de ajustar estratégias de aprendizagem com base na autoavaliação

A metacognição, ou "pensar sobre o pensar", representa o antídoto natural para o Efeito Dunning-Kruger. Ela funciona como um sistema interno de verificação que nos permite avaliar criticamente nossos próprios processos de raciocínio, identificar lacunas em nosso conhecimento e reconhecer quando nossas conclusões podem estar baseadas em informações insuficientes.

O desenvolvimento da metacognição é gradual e ocorre em paralelo com a aquisição de conhecimento específico. À medida que nos tornamos mais proficientes em determinada área, também melhoramos nossa capacidade de avaliar com precisão nosso nível de competência nessa área, criando um círculo virtuoso de aprendizado e autoconsciência.

Dunning-Kruger vs. Síndrome do Impostor

Efeito Dunning-Kruger

Caracteriza-se pela superestimação das próprias habilidades, especialmente entre indivíduos com baixo nível de competência. Pessoas afetadas demonstram excesso de confiança injustificada e têm dificuldade em reconhecer suas limitações.

Ocorre principalmente em estágios iniciais de aprendizado, quando há conhecimento insuficiente para reconhecer a própria incompetência. Tende a diminuir com o aumento da expertise e desenvolvimento da metacognição.

Exemplo: Um programador iniciante que, após aprender conceitos básicos, acredita estar pronto para desenvolver sistemas complexos, subestimando as dificuldades envolvidas.

Curiosamente, o Efeito Dunning-Kruger e a Síndrome do Impostor representam extremos opostos na percepção de competência, afetando diferentes perfis e estágios de desenvolvimento profissional. Enquanto um leva à confiança excessiva injustificada, o outro resulta em insegurança igualmente injustificada.

Síndrome do Impostor

Manifesta-se como subestimação crônica das próprias habilidades, apesar de evidências objetivas de competência. Indivíduos afetados temem constantemente ser "desmascarados" como fraudes, atribuindo seus sucessos à sorte ou fatores externos.

Paradoxalmente, tende a afetar pessoas altamente qualificadas e competentes. Persiste mesmo com acúmulo de realizações e reconhecimento externo, podendo causar ansiedade, perfeccionismo e autoexigência excessiva.

Exemplo: Uma executiva experiente que, apesar de promoções consistentes e feedback positivo, continua se sentindo inadequada e teme que colegas descubram sua suposta "incompetência".

Impactos na Sociedade

1 Resistência ao Conhecimento Especializado

Uma sociedade onde muitos indivíduos superestimam seu entendimento sobre temas complexos tende a desvalorizar a expertise genuína. Isso pode manifestar-se como desconfiança generalizada em relação a cientistas, médicos, economistas e outros especialistas, mesmo em suas áreas específicas de competência.

2 Polarização e Radicalização

O Efeito Dunning-Kruger pode amplificar a polarização social ao reforçar a certeza injustificada em posições políticas e ideológicas. A incapacidade de reconhecer a complexidade de questões sociais leva a visões simplistas e inflexíveis que dificultam o diálogo construtivo.

3 Decisões Coletivas Problemáticas

Quando indivíduos com conhecimento limitado exercem influência desproporcional em processos decisórios (seja por confiança excessiva ou posições de poder), o resultado pode ser políticas públicas, investimentos ou iniciativas baseadas em premissas equivocadas ou simplistas.

Em escala social, o Efeito Dunning-Kruger pode comprometer a qualidade do discurso público e minar instituições baseadas em conhecimento especializado. O fenômeno ganha maior relevância na era digital, onde plataformas de mídia social frequentemente equiparam todas as vozes independentemente de sua expertise ou fundamentação.

Dunning-Kruger na Política

1

Simplificação de Políticas Complexas

Propostas simplistas para problemas multifacetados

2

Desconfiança em Especialistas

Rejeição de análises técnicas em favor de "senso comum"

3

Extremismo e Polarização

Posições inflexíveis baseadas em compreensão superficial

No âmbito político, o Efeito Dunning-Kruger manifesta-se quando políticos ou cidadãos apresentam soluções aparentemente simples para problemas profundamente complexos como economia, segurança pública ou relações internacionais. A confiança excessiva combinada com conhecimento limitado pode levar a posições inflexíveis e resistência a dados que contradigam visões previamente estabelecidas.

Estudos mostram que eleitores com menor conhecimento sobre sistemas políticos e políticas públicas frequentemente expressam as opiniões mais contundentes e demonstram maior certeza em suas posições. Ironicamente, aqueles com formação especializada tendem a apresentar visões mais nuançadas e reconhecer a complexidade inerente às questões sociais.

Dunning-Kruger na Educação

Fase Inicial de Aprendizado

Estudantes em estágios iniciais frequentemente superestimam seu domínio do conteúdo após breve exposição. Esta falsa confiança pode levar a hábitos de estudo inadequados, como dedicar menos tempo a tópicos que erroneamente acreditam dominar ou ignorar material suplementar importante.

Desenvolvimento de Metacognição

Educadores enfrentam o desafio de não apenas transmitir conteúdo, mas também desenvolver nos alunos a capacidade de autoavaliação precisa. Estratégias como autoavaliação guiada, feedback específico e exposição gradual à complexidade dos temas podem ajudar a calibrar a percepção dos estudantes.

1

2

3

Avaliações e Feedback

Alunos afetados pelo efeito tendem a prever desempenho superior ao que efetivamente alcançam em avaliações. Quando recebem notas abaixo do esperado, muitas vezes atribuem o resultado a fatores externos (perguntas injustas, professor rigoroso) em vez de reconhecerem lacunas em seu conhecimento.

O ambiente educacional proporciona um contexto rico para observar e compreender o Efeito Dunning-Kruger. Professores frequentemente notam como estudantes menos preparados tendem a expressar maior confiança antes das avaliações, enquanto alunos de alto desempenho demonstram maior consciência de suas limitações e áreas de incerteza.

Dunning-Kruger no Trabalho

Processos Seletivos

Candidatos com qualificações modestas frequentemente apresentam-se com confiança desproporcional, podendo impressionar mais em entrevistas do que profissionais mais qualificados mas menos assertivos. Recrutadores experientes desenvolvem técnicas específicas para identificar competência real além da confiança apresentada.

Gestão de Equipes

Líderes enfrentam o desafio de gerenciar colaboradores que superestimam suas habilidades e resistem a feedback corretivo. Estratégias eficazes incluem estabelecer métricas objetivas de desempenho, oferecer exemplos concretos durante avaliações e criar ambientes seguros para admitir dúvidas e erros.

Desenvolvimento Profissional

Organizações bem-sucedidas implementam sistemas que ajudam funcionários a desenvolver autoavaliação mais precisa, como mentorias, avaliações 360 graus e oportunidades estruturadas de aprendizado que expõem gradualmente a complexidade de cada função.

No ambiente corporativo, o Efeito Dunning-Kruger pode impactar significativamente a dinâmica de trabalho, afetando desde processos de contratação até avaliações de desempenho e progressão de carreira. Empresas que reconhecem e desenvolvem estratégias para mitigar este viés cognitivo tendem a tomar decisões mais acertadas sobre alocação de recursos humanos.

Dunning-Kruger e Redes Sociais



Amplificação de Opiniões

Plataformas digitais frequentemente premiam confiança e assertividade sobre nuance e precisão. Algoritmos tendem a amplificar conteúdo que gera engajamento, favorecendo afirmações contundentes e simplistas sobre análises mais cautelosas e contextualizadas.



Câmaras de Eco

Usuários naturalmente gravitam para comunidades que reforçam suas crenças existentes. Este isolamento informacional perpetua e intensifica o Efeito Dunning-Kruger ao limitar a exposição a perspectivas divergentes ou informações que poderiam revelar lacunas de conhecimento.



"Especialistas" Instantâneos

Redes sociais permitem que qualquer pessoa se posicione como autoridade em praticamente qualquer assunto. Influenciadores sem qualificações formais frequentemente acumulam seguidores maiores que especialistas reconhecidos, criando distorções na percepção pública sobre quem detém conhecimento legítimo.

As características estruturais das redes sociais criam um ambiente particularmente propício para a manifestação e propagação do Efeito Dunning-Kruger. A combinação de acesso instantâneo a informações fragmentadas, mecanismos de validação social (curtidas, compartilhamentos) e ausência de gatekeepers tradicionais amplifica significativamente este viés cognitivo.

Dunning-Kruger e Fake News

Avaliação Acrítica
Incapacidade de avaliar criticamente a credibilidade das fontes

Reforço de Preconceitos
Seleção de informações que confirmam visões preexistentes



Compartilhamento Impulsivo

Disseminação de informações não verificadas com convicção

Resistência à Correção

Dificuldade em aceitar evidências que contradizem crenças estabelecidas

O fenômeno das fake news encontra terreno fértil no Efeito Dunning-Kruger. Pessoas com conhecimento limitado sobre temas complexos como ciência, medicina ou política frequentemente não possuem as ferramentas cognitivas necessárias para distinguir informações confiáveis de conteúdo enganoso ou fabricado.

Estudos mostram que indivíduos com baixa proficiência em literacia midiática tendem a expressar maior confiança em sua capacidade de identificar notícias falsas, enquanto simultaneamente demonstram desempenho inferior em testes objetivos de discernimento informacional. Esta combinação de baixa competência e alta confiança cria o cenário perfeito para a propagação viral de desinformação.

Como Identificar o Efeito em Si Mesmo?



Certeza Absoluta

Questione momentos em que você se sente absolutamente certo sobre temas complexos, especialmente após exposição recente ou limitada ao assunto. Uma confiança desproporcional pode ser o primeiro sinal do efeito em ação.



Resistência ao Feedback

Observe sua reação ao receber críticas ou correções. Tendência a descartar feedback negativo, atribuindo-o a incompreensão ou inveja dos outros, pode indicar uma percepção distorcida de suas próprias habilidades.



Comparação com Especialistas

Avalie regularmente seu conhecimento em relação a verdadeiros especialistas na área. Se você se sente confortável discordando de consensos entre profissionais com décadas de experiência, reavalie seu nível real de expertise.

Reconhecer o Efeito Dunning-Kruger em nós mesmos é particularmente desafiador justamente porque o efeito compromete nossa capacidade de autoavaliação. Desenvolver o hábito de questionar nossas próprias certezas, especialmente em áreas onde temos conhecimento limitado, é essencial para mitigar este viés cognitivo.

Estratégias para Superar o Efeito

1

Cultive a Humildade Intelectual

Adote uma postura de abertura e curiosidade genuína. Reconheça que, independentemente de seu nível de conhecimento, sempre haverá lacunas e incertezas. A humildade intelectual não significa subestimar suas habilidades, mas manter uma avaliação realista e balanceada de suas capacidades.

2

Busque Feedback Constante

Crie mecanismos para obter avaliações honestas de seu desempenho e conhecimento. Solicite críticas específicas de pessoas qualificadas. O feedback externo objetivo é especialmente valioso em áreas onde sua autoavaliação pode estar comprometida pelo Efeito Dunning-Kruger.

3

Exponha-se a Diferentes Perspectivas

Busque ativamente pontos de vista diversos e argumentos contrários às suas posições. Considere seriamente a possibilidade de estar errado, mesmo quando se sente confiante. A exposição a múltiplas perspectivas ajuda a revelar pontos cegos em seu conhecimento.

Superar o Efeito Dunning-Kruger requer um compromisso contínuo com o autodesenvolvimento e a metacognição. Ao reconhecer a tendência natural de superestimar nossas habilidades, podemos implementar práticas que promovam uma autoavaliação mais precisa e um aprendizado mais efetivo.

A Importância do Pensamento Crítico

1 Questionamento Sistemático

O pensamento crítico envolve interrogar ativamente premissas, evidências e conclusões, incluindo (e especialmente) as suas próprias. Este hábito mental ajuda a identificar falhas de raciocínio e lacunas de conhecimento que o Efeito Dunning-Kruger normalmente obscurece.

2 Avaliação de Evidências

Desenvolver a capacidade de analisar a qualidade, relevância e suficiência das evidências disponíveis é fundamental para formar juízos bem fundamentados. Este processo inclui distinguir entre anedotas isoladas e dados sistemáticos, reconhecendo a hierarquia de confiabilidade das fontes.

3 Reconhecimento de Vieses

A consciência sobre nossos próprios vieses cognitivos, incluindo o Dunning-Kruger, permite adotar estratégias compensatórias deliberadas. O pensador crítico eficaz constantemente questiona se suas conclusões estão sendo influenciadas por tendências como confirmação seletiva ou raciocínio motivado.

O pensamento crítico representa um antídoto fundamental para o Efeito Dunning-Kruger, pois promove justamente as habilidades metacognitivas que o efeito compromete. Ao desenvolver o hábito de questionar nossas próprias certezas e submeter nossas crenças ao mesmo escrutínio que aplicamos às ideias dos outros, reduzimos significativamente a influência deste viés cognitivo.

O Valor da Educação Continuada

Exposição à Complexidade

A aprendizagem contínua revela gradualmente a profundidade e nuances de qualquer campo de conhecimento. Quanto mais aprendemos, mais claramente percebemos a vastidão do que ainda não sabemos, neutralizando naturalmente a superconfiança associada ao Efeito Dunning-Kruger.

A educação continuada representa uma estratégia fundamental para mitigar o Efeito Dunning-Kruger. Ao nos mantermos constantemente na posição de aprendizes, cultivamos a humildade intelectual e a consciência das limitações do nosso conhecimento, atributos que naturalmente contra-atacam a tendência à superconfiança injustificada.

Desenvolvimento de Estruturas Mentais

O estudo sistemático de um tema proporciona modelos mentais mais robustos e interconectados. Estes frameworks permitem avaliar melhor novas informações, identificar inconsistências e reconhecer os limites do próprio conhecimento.

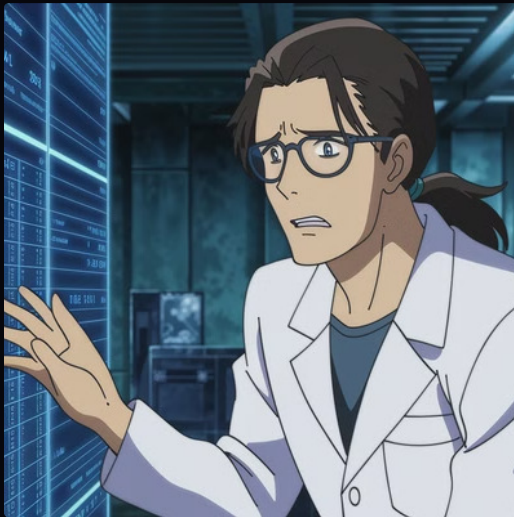
Feedback Estruturado

Ambientes educacionais formais e informais proporcionam oportunidades regulares para testar conhecimentos e receber avaliações objetivas. Este ciclo de aprendizado-avaliação-ajuste é crucial para desenvolver uma autoconsciência cognitiva precisa.

Comunidade de Aprendizado

A interação com colegas e mentores em contextos educacionais expõe naturalmente a diversidade de perspectivas e níveis de expertise, oferecendo pontos de referência externos para calibrar a autoavaliação.

Dunning-Kruger na Ciência



Na ciência, o Efeito Dunning-Kruger manifesta-se de formas particularmente problemáticas. Indivíduos com conhecimento superficial frequentemente contestam consensos científicos estabelecidos após décadas de pesquisa rigorosa, sentindo-se qualificados para refutar estudos revisados por pares após leituras breves ou vídeos online.

Este fenômeno contribui significativamente para a resistência pública a descobertas científicas bem estabelecidas em áreas como vacinação, mudanças climáticas e evolução. A complexidade inerente à metodologia científica, análise estatística e epistemologia torna o campo especialmente vulnerável a interpretações equivocadas por não-especialistas.

O Papel dos Especialistas

10000

Horas de prática

Média de tempo necessário para desenvolver expertise genuína em um campo

95%

Consenso científico

Concordância entre especialistas em áreas como mudanças climáticas

70%

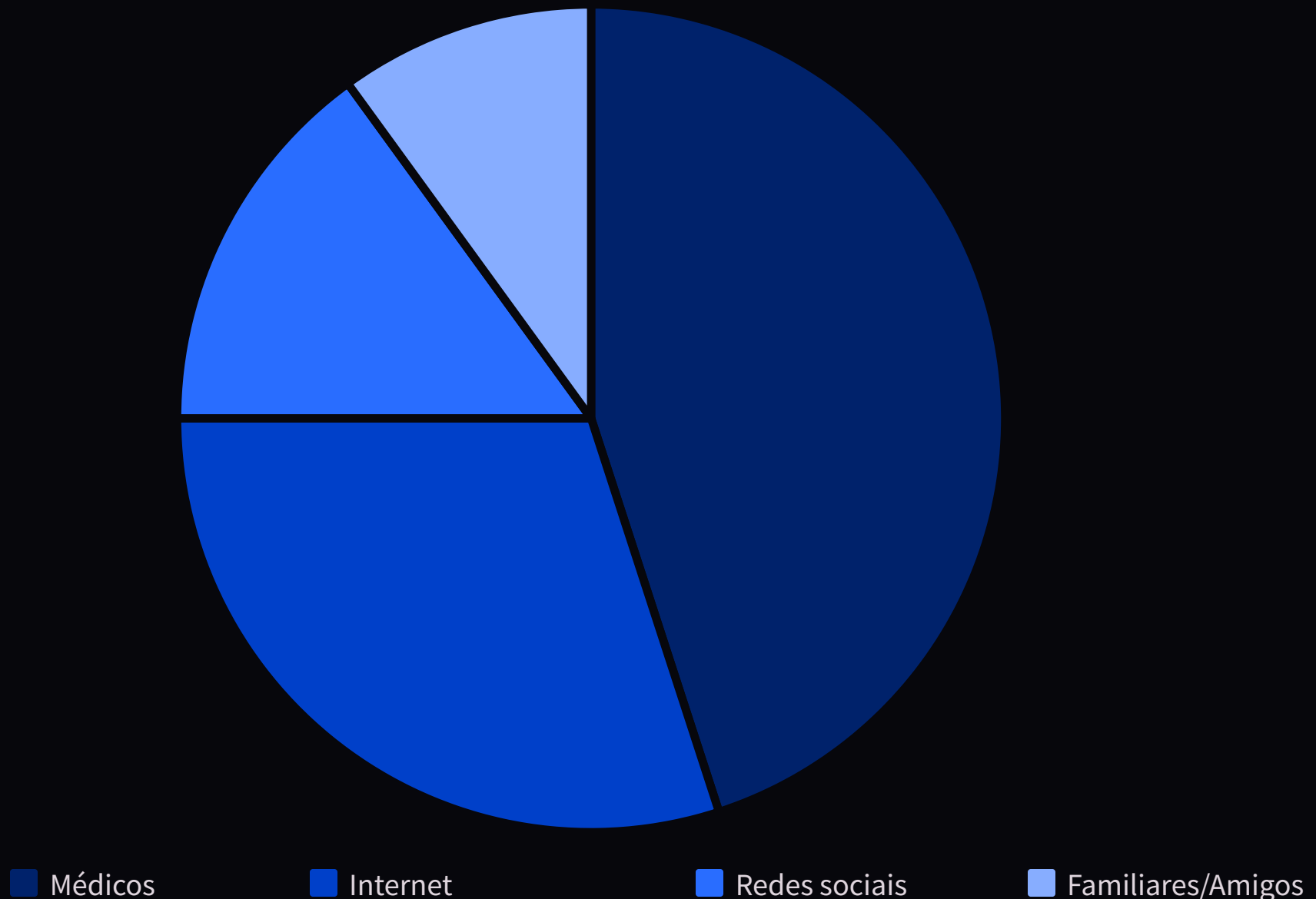
Reconhecimento de limitações

Especialistas que admitem regularmente incertezas em seu campo

Verdadeiros especialistas desempenham um papel crucial no combate ao Efeito Dunning-Kruger. Diferentemente dos pseudo-especialistas que proclamam certezas absolutas, profissionais com profundo conhecimento tipicamente demonstram maior consciência das complexidades, nuances e fronteiras de seu campo, expressando níveis apropriados de confiança e incerteza.

Paradoxalmente, a humildade intelectual costuma aumentar com a expertise. Especialistas genuínos frequentemente utilizam linguagem mais cautelosa, reconhecem limitações metodológicas e apresentam conclusões condicionais. Um desafio significativo na comunicação pública é que estas características podem ser percebidas erroneamente como indecisão ou falta de conhecimento pelo público leigo.

Dunning-Kruger e Saúde Pública



Na área da saúde pública, o Efeito Dunning-Kruger apresenta consequências potencialmente graves. Indivíduos que adquirem conhecimentos superficiais através de pesquisas online frequentemente sentem-se capacitados para questionar recomendações médicas baseadas em décadas de pesquisa e experiência clínica, tomando decisões arriscadas sobre vacinação, tratamentos e prevenção.

Durante crises sanitárias, como a pandemia de COVID-19, este fenômeno torna-se particularmente evidente. A complexidade da epidemiologia, imunologia e saúde pública faz com que leigos tenham dificuldade em avaliar adequadamente riscos e benefícios, enquanto simultaneamente superestimam sua capacidade de interpretar dados e estudos científicos parciais ou preliminares.

Combatendo o Efeito na Mídia

Fact-Checking Rigoroso

Veículos de comunicação responsáveis implementam processos estruturados de verificação de fatos, consultando múltiplas fontes e especialistas qualificados antes da publicação. Esta prática essencial ajuda a filtrar informações errôneas que frequentemente surgem quando indivíduos com conhecimento limitado fazem declarações confiantes sobre temas complexos.

O fact-checking não se limita a confirmar dados isolados, mas envolve contextualização adequada e avaliação da relevância das informações, combatendo diretamente as simplificações excessivas típicas do Efeito Dunning-Kruger.

Organizações jornalísticas enfrentam o desafio de equilibrar a comunicação acessível com a precisão técnica, especialmente ao abordar temas científicos e técnicos. A simplificação excessiva pode alimentar o Efeito Dunning-Kruger ao criar a ilusão de compreensão completa, enquanto detalhamento técnico excessivo pode alienar o público geral.

Alfabetização Midiática

Programas de alfabetização midiática ensinam o público a avaliar criticamente a credibilidade das fontes, distinguir opinião de fato e reconhecer sinais de desinformação. Estas habilidades são fundamentais para que consumidores de notícias possam navegar no complexo ecossistema informacional contemporâneo.

Ao desenvolver ferramentas cognitivas para avaliar informações, a alfabetização midiática ajuda os indivíduos a reconhecer quando carecem de conhecimento suficiente para formar juízos fundamentados, contrapondo diretamente o Efeito Dunning-Kruger.

Dunning-Kruger e Autoajuda



Soluções Simplistas

A indústria de autoajuda frequentemente apresenta fórmulas aparentemente simples para questões extremamente complexas como sucesso, felicidade e saúde mental, alimentando a ilusão de que problemas profundos possuem soluções rápidas e universais.

O mercado de autoajuda ilustra perfeitamente o Efeito Dunning-Kruger em ambos os lados da equação: tanto criadores quanto consumidores frequentemente superestimam seu entendimento de temas psicológicos complexos. Este campo destaca a importância de buscar orientação profissional qualificada para questões significativas de saúde mental e desenvolvimento pessoal.

Dunning-Kruger e Autoajuda



Gurus Sem Qualificação

Muitos influenciadores no campo do desenvolvimento pessoal carecem de formação especializada nas áreas em que aconselham. A confiança com que apresentam suas teorias frequentemente supera em muito o suporte científico ou empírico para suas recomendações.

O mercado de autoajuda ilustra perfeitamente o Efeito Dunning-Kruger em ambos os lados da equação: tanto criadores quanto consumidores frequentemente superestimam seu entendimento de temas psicológicos complexos. Este campo destaca a importância de buscar orientação profissional qualificada para questões significativas de saúde mental e desenvolvimento pessoal.

Dunning-Kruger e Autoajuda



Falsa Competência

Consumidores de conteúdo de autoajuda frequentemente desenvolvem a sensação de domínio sobre temas psicológicos complexos após exposição superficial, podendo resistir a abordagens mais nuançadas ou cientificamente fundamentadas.

O mercado de autoajuda ilustra perfeitamente o Efeito Dunning-Kruger em ambos os lados da equação: tanto criadores quanto consumidores frequentemente superestimam seu entendimento de temas psicológicos complexos. Este campo destaca a importância de buscar orientação profissional qualificada para questões significativas de saúde mental e desenvolvimento pessoal.

O Efeito nas Relações Interpessoais

Conflitos de Comunicação

Dificuldade em reconhecer limitações na compreensão mútua

Resistência ao Feedback

Dificuldade em aceitar críticas construtivas



Aconselhamento Inadequado

Conselhos simplistas para problemas complexos

Julgamentos Precipitados

Avaliações baseadas em conhecimento superficial

Nas relações interpessoais, o Efeito Dunning-Kruger pode manifestar-se como excesso de confiança em nossa capacidade de compreender e solucionar os problemas dos outros. Frequentemente oferecemos conselhos definitivos sobre situações complexas das quais temos apenas informações parciais, baseando-nos em experiências pessoais limitadas ou conhecimento teórico superficial.

Este fenômeno é particularmente evidente em discussões sobre relacionamentos amorosos, criação de filhos e questões de saúde mental, onde a complexidade das situações humanas é frequentemente subestimada. O desenvolvimento da empatia genuína e da escuta ativa representa um importante antídoto para esta manifestação do Efeito Dunning-Kruger.

Dunning-Kruger e Inovação



Confiança Criativa

Um nível saudável de confiança é essencial para a inovação. Inovadores frequentemente precisam desafiar o status quo e perseverar apesar do ceticismo inicial. A história está repleta de exemplos de ideias inicialmente ridicularizadas que posteriormente provaram seu valor através de persistência e execução cuidadosa.



Equilíbrio Crítico

O desafio está em encontrar o ponto ideal entre confiança motivadora e arrogância cega. As organizações mais inovadoras cultivam uma cultura que encoraja novas ideias enquanto simultaneamente submete essas ideias a avaliação rigorosa através de metodologias como prototipagem, testes de usabilidade e análise de viabilidade técnica.



Diversidade Cognitiva

Equipes com diversidade de perspectivas e experiências fornecem um antídoto natural ao Efeito Dunning-Kruger na inovação. A exposição a múltiplos pontos de vista e competências complementares ajuda a revelar pontos cegos e refina e identificar fraquezas em propostas iniciais.

No contexto da inovação e criatividade, o Efeito Dunning-Kruger apresenta uma dualidade interessante. Por um lado, um certo grau de "ignorância otimista" pode ser benéfico, permitindo que inovadores ataquem problemas que especialistas poderiam considerar intratáveis. Por outro lado, a superestimação das próprias capacidades pode levar a falhas evitáveis e desperdício de recursos.

O Efeito no Empreendedorismo

1

Otimismo Excessivo

Empreendedores frequentemente superestimam suas chances de sucesso e subestimam riscos e obstáculos. Estudos mostram que mais de 80% dos novos empreendimentos acreditam que suas chances de sobrevivência são significativamente maiores que a média do setor, um impossível estatístico.

2

Planejamento Inadequado

A confiança excessiva pode levar a planejamento financeiro insuficiente, ausência de planos de contingência e expectativas irrealistas sobre o tempo necessário para atingir rentabilidade. Empreendimentos bem-sucedidos geralmente revisam suas projeções iniciais significativamente.

3

Resistência a Conselhos

Empreendedores afetados pelo Efeito Dunning-Kruger frequentemente resistem a orientações de mentores experientes ou consultores especializados, acreditando já possuírem conhecimento suficiente em áreas como marketing, finanças e gestão operacional.

O empreendedorismo representa um contexto onde o Efeito Dunning-Kruger pode ter consequências particularmente tangíveis. Paradoxalmente, um certo grau de otimismo é necessário para enfrentar os desafios inerentes à criação de novos negócios, mas quando esse otimismo cruza a fronteira para a superconfiança injustificada, aumenta significativamente o risco de fracasso.

Sobre a Obra



Este conteúdo foi desenvolvido com o auxílio de Inteligência Artificial, passando por um rigoroso processo de edição e revisão humana para garantir máxima qualidade e precisão das informações apresentadas.

A ideia é proporcionar aqueles que buscam conhecimento através de um resumo claro e objetivo sobre o tema, contudo, a nossa visão poderá divergir e até mesmo se opor a obra especificada. De qualquer modo, a nossa missão é despertar o interesse no aprofundamento sobre tal tema e a busca por recursos complementares noutras obras pertinentes.

As imagens utilizadas são exclusivamente ilustrativas, selecionadas com propósito didático, e seus direitos autorais pertencem aos respectivos proprietários. Elas podem não representar fielmente os personagens, eventos ou situações descritas.

Este material pode ser livremente reinterpretado, integral ou parcialmente, desde que citada a fonte e mantida a referência ao Canal.