

A Estupidez Sem Proveito

A frase "Aquele que prejudica os outros sem proveito próprio, o cúmulo da estupidez, o sujeito estúpido" destaca um comportamento autodestrutivo e sem lógica. Ao causar mal a alguém sem obter benefício próprio.

As atitudes podem ser motivadas por diversos fatores, como raiva, vingança, inveja ou simplesmente ignorância. Independentemente da razão, o resultado é sempre negativo, tanto para a vítima quanto para o agressor.

De qualquer modo, a pessoa nesta condição, demonstra baixa inteligência e incapacidade de convivência interpessoal de modo satisfatório.



Definição de Estupidez

A estupidez é uma característica complexa, frequentemente associada à falta de inteligência, julgamento e bom senso. No entanto, a estupidez transcende a mera falta de capacidade intelectual. Ela engloba um conjunto de comportamentos e atitudes que prejudicam o indivíduo e aqueles ao seu redor.

A estupidez pode se manifestar de diversas formas, desde ações impulsivas e irracionais até a recusa em aprender com os erros. Ela é marcada por uma persistente tendência a ignorar evidências, lógica e o bem-estar dos outros. Indivíduos estúpidos frequentemente se comportam de forma autodestrutiva, prejudicando seus próprios interesses.

É fundamental reconhecer que a estupidez não é um estado permanente e pode ser modificada com autoconhecimento, reflexão e a busca por aprimoramento pessoal. Desenvolver a inteligência emocional, o senso crítico e a capacidade de ouvir e considerar perspectivas diferentes são passos importantes para evitar a estupidez.



Características do Indivíduo Estúpido

Falta de Autoconhecimento

O indivíduo estúpido geralmente não consegue reconhecer suas próprias falhas e limitações. Ele se autoengana, acreditando ser mais inteligente do que realmente é.

Resistência à Mudança

Ele tem dificuldade em aceitar novas ideias e se adaptar a situações diferentes. Ele se apega a suas crenças e opiniões, mesmo que sejam demonstradas como erradas.

Incapacidade de Aprender com Erros

Em vez de aprender com os erros, o indivíduo estúpido tende a repeti-los. Ele se recusa a admitir que errou e busca culpar os outros por suas falhas.

Falta de Empatia

O indivíduo estúpido é egocêntrico e não consegue se colocar no lugar dos outros. Ele não compreende o impacto de suas ações nas pessoas ao seu redor.

Motivos para Comportamentos Estúpidos



Ignorância

A ignorância é um dos principais fatores que contribuem para a estupidez. Pessoas que não buscam conhecimento, que se recusam a aprender e a se atualizar, tendem a agir de forma imprudente, sem considerar as consequências de suas ações.



Egoísmo

O egoísmo, a busca incessante pelo próprio bem, sem levar em consideração o bem comum, também pode gerar comportamentos estúpidos. Indivíduos egocêntricos tendem a priorizar seus interesses e benefícios, mesmo que isso signifique prejudicar outras pessoas.



Medo

O medo, seja ele de mudança, do novo ou de enfrentar desafios, pode levar à paralisia e a decisões irracionais. Em situações de medo, a pessoa pode agir de forma estúpida, buscando evitar o confronto ou a responsabilidade por seus atos.



Raiva

A raiva descontrolada pode nublar o juízo e levar à tomada de decisões impulsivas e incoerentes. Em estados de raiva, a pessoa pode agir de forma irracional, sem pensar nas consequências de seus atos.

Exemplos de Comportamentos Estúpidos

A estupidez se manifesta de diversas maneiras, e alguns exemplos revelam como ela pode prejudicar indivíduos e a sociedade. Um comportamento comum é a falta de senso crítico, levando a decisões impulsivas e desastrosas. Por exemplo, acreditar em teorias da conspiração sem questionar a veracidade das informações.

Outro exemplo é a resistência à mudança, mesmo quando evidente que a adaptação é necessária. As pessoas teimosas e inflexíveis ignoram as evidências e se apegam a ideias ultrapassadas. Essa rigidez impede o progresso e o desenvolvimento pessoal e profissional.



O Impacto da Estupidez nas Relações Pessoais

A estupidez pode ser um fator de grande conflito e desgaste nas relações pessoais. Indivíduos com comportamentos estúpidos frequentemente demonstram falta de empatia, dificuldade em entender diferentes perspectivas e uma tendência a agir de forma impulsiva.

A falta de comunicação eficaz e a incapacidade de resolver conflitos de maneira construtiva contribuem para a deterioração da relação. A confiança e o respeito mútuo podem ser comprometidos, levando a um ciclo de brigas, ressentimentos e afastamento.

Comportamento Estúpido	Impacto nas Relações
Falta de Empatia	Dificuldade de compreender as necessidades e emoções do outro.
Comportamento Impulsivo	Ações precipitadas e sem considerar as consequências, gerando conflitos.
Falta de Comunicação Eficaz	Dificuldade em expressar pensamentos e sentimentos de forma clara e respeitosa.



A Estupidez no Ambiente de Trabalho

A estupidez no ambiente de trabalho pode assumir diversas formas, desde decisões irracionais até a falta de empatia com os colegas. Essa atitude negativa impacta a produtividade, a colaboração e o clima organizacional.

Um funcionário estúpido pode prejudicar o andamento de projetos, criar conflitos desnecessários e gerar uma atmosfera de desmotivação. A falta de profissionalismo, a resistência a mudanças e a incapacidade de aprender com os erros são sinais de um comportamento prejudicial.

Estratégias para lidar com pessoas estúpidas



Mantenha a calma

Reagir com raiva ou frustração só vai piorar a situação. Mantenha a calma e tente entender o ponto de vista da pessoa, mesmo que você discorde. Se possível, tente conduzir a conversa para um terreno mais objetivo e lógico.



Comunique-se com clareza

Explique seu ponto de vista de forma clara e concisa, usando linguagem simples e evitando jargões. Seja paciente e tente entender as dificuldades da pessoa em compreender o que você está tentando dizer.



Defina limites

Se a pessoa está sendo persistente ou insistindo em uma opinião errada, defina limites claros. Explique que você não está disposto a discutir o assunto mais. Se necessário, afaste-se da conversa ou do ambiente.



Busque apoio

É importante ter um sistema de apoio para lidar com pessoas estúpidas. Converse com amigos, familiares ou colegas de trabalho sobre a situação. Eles podem oferecer uma perspectiva diferente e ajudar você a lidar com a situação de forma mais eficaz.

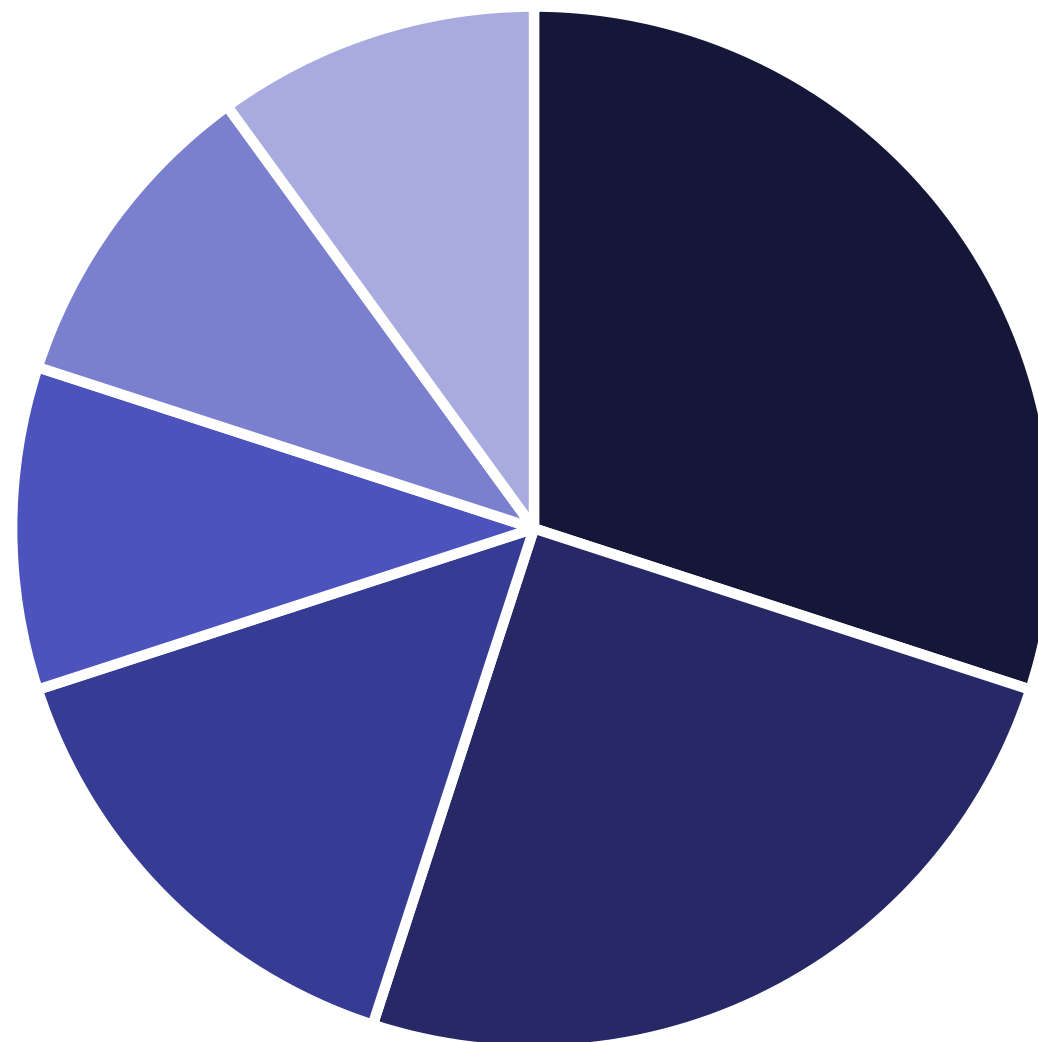
Como a Estupidez Pode Afetar a Tomada de Decisões

A estupidez pode afetar drasticamente a tomada de decisões. Indivíduos estúpidos podem ter dificuldades em processar informações, avaliar riscos e considerar consequências. Eles podem se deixar levar por emoções, ignorar fatos relevantes e confiar em intuições falhas, levando a escolhas equivocadas.

As decisões tomadas por pessoas estúpidas podem ter resultados negativos tanto para elas mesmas quanto para os outros. Elas podem prejudicar seus relacionamentos, comprometer sua carreira e causar danos à sociedade como um todo. É crucial ter consciência da influência da estupidez na tomada de decisões para evitar erros e tomar decisões mais inteligentes e responsáveis.



Custos da Estupidez para a Sociedade



■ Perda de Produtividade

■ Custos Médicos

■ Custos Judiciais

■ Danos Ambientais

■ Custos de Segurança

■ Outros

A estupidez, em suas diversas formas, impacta negativamente a sociedade de maneiras complexas e custosas. Desde a perda de produtividade devido a decisões irracionais até os custos de saúde e segurança, a estupidez representa um fardo para todos. As consequências da estupidez, muitas vezes, se estendem para além do indivíduo, impactando as comunidades e a economia como um todo.

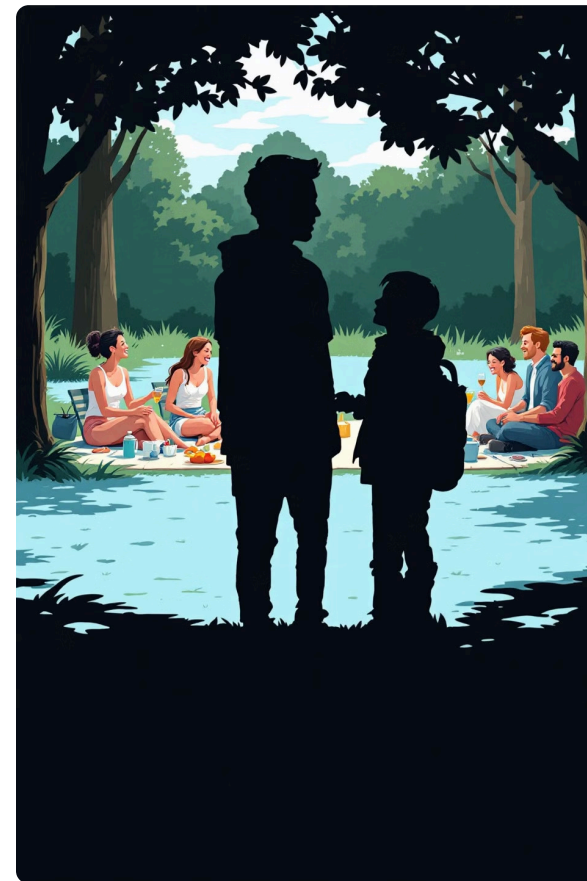
A falta de conhecimento, de senso crítico e de empatia, frequentemente presente em comportamentos estúpidos, gera problemas que exigem investimentos significativos para serem resolvidos. A sociedade, em conjunto, arca com os custos da estupidez, seja em forma de impostos, de investimentos em segurança ou de programas sociais para mitigar as consequências de decisões e ações irracionais.

A Estupidez e a Falta de Empatia

A estupidez e a falta de empatia caminham lado a lado. A pessoa estúpida, em sua ignorância, não consegue se colocar no lugar do outro, compreendendo seus sentimentos e dificuldades. Ela age de forma egoísta e insensível, sem considerar as consequências de suas ações para aqueles ao seu redor.

É um sofrimento para suas companhias e para si mesmo.

Essa falta de empatia pode levar a comportamentos cruéis e desumanos. A pessoa estúpida não reconhece o valor da compaixão e da solidariedade, e muitas vezes se torna um fardo para a sociedade. A incapacidade de se conectar com o sofrimento alheio impede a construção de relacionamentos saudáveis e a criação de um ambiente de respeito mútuo.



Motivações por Trás da Estupidez

Ego Inflado

O ego inflado pode levar à cegueira, impedindo a pessoa de reconhecer suas falhas. O orgulho impede a autocrítica e a capacidade de aprender com os erros. A busca incessante por validação externa contribui para esse comportamento.

Medo da Mudança

A insegurança em relação ao novo pode levar a resistências. A pessoa prefere manter suas crenças e ideias, mesmo que estejam erradas, por medo do desconhecido e de sair da zona de conforto.

Busca por Poder

O desejo de controle e domínio sobre os outros pode levar a decisões impensadas. A arrogância e a falta de empatia cegam a pessoa para as consequências de suas ações. A busca por poder pode ser uma fonte de estupidez.

A Estupidez e a Falta de Autocrítica



Ignorância Prática

A falta de autocrítica é uma das principais características da estupidez. As pessoas estúpidas tendem a não reconhecer suas próprias falhas e limitações. Elas acreditam que sabem mais do que realmente sabem e se recusam a aprender com seus erros.



Cegueira Interior

A autocrítica permite que examinemos nossas ações, pensamentos e crenças de forma honesta. Sem ela, permanecemos presos em um ciclo de erros e omissões.

Consequências da Estupidez a Longo Prazo

1

Dano à Reputação

Ações e decisões impulsivas e sem pensar podem manchar a reputação de uma pessoa. Um histórico de erros e decisões equivocadas cria uma imagem negativa, prejudicando as oportunidades de futuro.

2

Isolamento Social

A incapacidade de aprender com os erros, admitir falhas e se adaptar às situações pode levar ao isolamento social. Pessoas estúpidas tendem a ser rejeitadas por aqueles que valorizam a inteligência e a sabedoria.

3

Perda de Oportunidades

A falta de conhecimento, discernimento e capacidade de análise impede que indivíduos aproveitem oportunidades de crescimento pessoal e profissional. Oportunidades são perdidas devido à falta de preparo e à incapacidade de tomar decisões estratégicas.



Exemplos Históricos de Pessoas Estúpidas

Ao longo da história, diversos exemplos de decisões e ações estúpidas marcaram a humanidade. A queda do Império Romano é um caso clássico. A arrogância e a falta de visão dos imperadores romanos levaram à decadência do império, que foi enfraquecido por conflitos internos, invasões bárbaras e crises econômicas.

Outro exemplo é o regime nazista na Alemanha. Hitler, movido por ideologias racistas e um ego inflado, conduziu o país a um caminho de destruição. As consequências da estupidez de seus líderes foram devastadoras, resultando em uma guerra mundial e o Holocausto.

Estupidez e Ego Inflado



O Ego Inflou a Cabeça

Um ego inflado é um dos principais sintomas da estupidez. Pessoas com egos exorbitantes tendem a superestimar suas capacidades e inteligência, ignorando críticas e feedback.



Superioridade Imaginária

Com um ego inflado, o indivíduo se sente superior aos outros, menosprezando suas opiniões e ideias. Essa atitude impede a aprendizagem, pois o indivíduo se recusa a reconhecer seus próprios erros e a buscar conhecimento de outras fontes.

Estupidez e Arrogância: Uma Conexão Perigosa

1 Cegueira aos Próprios Erros

A arrogância frequentemente surge da estupidez, pois o indivíduo não consegue reconhecer seus próprios erros. Ele se considera superior, ignorando as falhas e aprendizados que o ajudariam a crescer.

2 Superestimação das Próprias Habilidades

O estúpido superestima suas capacidades, acreditando ser mais inteligente do que realmente é. Essa autoimagem distorcida leva à arrogância, o que o impede de aprender com os outros e de se desenvolver.

3 Desprezo pela Opinião Alheia

A arrogância alimentada pela estupidez leva ao desprezo pelas opiniões e conselhos de outras pessoas. O indivíduo se fecha em sua própria visão limitada, recusando-se a considerar perspectivas diferentes.

Estratégias para Evitar Ser uma Pessoa Estúpida

Cultivar a Humildade

Reconhecer que ninguém sabe tudo é crucial. Abrace a curiosidade, esteja aberto a novas ideias e aprendizados. A humildade permite que você reconheça suas falhas e aprenda com os erros, evitando a teimosia e o orgulho excessivo.

Desenvolver a Autocrítica

Examinar suas próprias ações e pensamentos com rigor é fundamental. Questione suas crenças e preconceitos. Avalie suas decisões e comportamentos, buscando entender as causas e consequências. A autocrítica honesta ajuda a identificar e corrigir erros.

Estupidez e Falta de Humildade



Ego Inflado

A falta de humildade é um componente crucial da estupidez. Pessoas com ego inflado, convencidas de sua própria inteligência, se recusam a aprender com os outros. Elas ignoram críticas e conselhos, acreditando que já sabem tudo.



Arrogância e Intolerância

A arrogância, derivada da falta de humildade, impede o indivíduo de reconhecer seus próprios erros e aprender com as experiências dos outros. Isso leva à intolerância, dificuldade em aceitar opiniões divergentes e a incapacidade de construir relações saudáveis.



Falta de Autocrítica

A autocrítica é essencial para o crescimento pessoal e a superação. Sem humildade, o indivíduo se torna preso em seus próprios erros, incapaz de reconhecer falhas e buscar aprimoramento. A falta de autocrítica contribui para a perpetuação da estupidez.



Reconhecendo Sinais de Estupidez em Si Mesmo

Falta de Autocrítica

Ser capaz de reconhecer os próprios erros é essencial para o crescimento pessoal. Se você tem dificuldade em admitir seus erros ou se justifica constantemente, isso pode ser um sinal de que você não está sendo crítico o suficiente consigo mesmo.

Teimosia Excessiva

É natural ter convicções próprias, mas teimosia excessiva e a recusa em considerar perspectivas diferentes podem indicar uma falta de flexibilidade e abertura para aprender.

Negação da Realidade

Se você tende a ignorar ou minimizar evidências que contradizem suas crenças, ou se você se recusa a aceitar a responsabilidade por suas ações, isso pode ser um sinal de negação da realidade.

O Papel da Educação no Combate à Estupidez



Desenvolvimento do Pensamento Crítico

A educação desempenha um papel fundamental no combate à estupidez. A educação crítica e reflexiva estimula o desenvolvimento do pensamento crítico, a capacidade de analisar informações, questionar preconceitos e formar opiniões próprias, combatendo a aceitação passiva de ideias e informações sem questionamento.



Cultivando a Curiosidade e a Busca por Conhecimento

Educação eficaz estimula a curiosidade e a busca por conhecimento, desafiando a ignorância e o preconceito. A educação promove a abertura a novas ideias e perspectivas, combatendo a rigidez mental e a resistência à mudança, pilares da estupidez.



Compreensão da Diversidade e Empatia

A educação deve promover a compreensão da diversidade humana, cultural e social. Esse conhecimento fomenta a empatia, a capacidade de se colocar no lugar do outro e reconhecer a validade de diferentes perspectivas, combatendo o egocentrismo e a intolerância, elementos que alimentam a estupidez.

What Enlightenment?

A Estupidez e a Falta de Abertura a Novas Ideias

1 Resistência à Mudança

A mente fechada se apega a crenças pré-estabelecidas, recusando-se a considerar novas perspectivas. Essa rigidez impede o crescimento e a adaptação à realidade em constante mudança.

2 Preconceito e Intolerância

A falta de abertura a novas ideias alimenta o preconceito e a intolerância, criando barreiras para a compreensão e o diálogo com o diferente.

3 Estagnação e Falta de Evolução

O indivíduo que se recusa a questionar suas crenças e a absorver novos conhecimentos se torna um prisioneiro de sua própria ignorância, impedindo o progresso pessoal e intelectual.



Exemplos de líderes estúpidos ao longo da história

A história está repleta de exemplos de líderes que, por suas decisões equivocadas e ações impensadas, causaram grandes danos à sociedade. Esses líderes, muitas vezes movidos por ego inflado, arrogância e falta de empatia, deixaram legados de sofrimento e destruição.

Um exemplo notório é o de Nero, imperador romano conhecido por sua crueldade e extravagância. Sua perseguição aos cristãos, o incêndio de Roma e o desprezo pelo sofrimento do povo são marcas indelévels de sua liderança desastrosa. Adolf Hitler, cujo regime nazista se baseou na ideologia da superioridade ariana e resultou no Holocausto, um dos maiores crimes contra a humanidade, superado apenas por Lenin, sucedido por Stalin que desencadearam o maior extermínio da humanidade através do seu regime implantado.

AriMart 603



A photograph of a stone pillar made of large, grey, rectangular blocks, standing in a lush green garden with various plants and flowers in the background.

A Estupidez e a Resistência à Mudança

1

1. Pensamento Fixo

A estupidez se manifesta em uma resistência inflexível a novas ideias e perspectivas. Indivíduos estúpidos tendem a se apegar a crenças e práticas antigas, ignorando evidências e oportunidades de aprendizado.

2

2. Medo do Desconhecido

A mudança implica sair da zona de conforto, e essa transição pode gerar medo e insegurança. Para indivíduos estúpidos, essa insegurança se transforma em uma barreira infranqueável para a adaptação e o progresso.

3

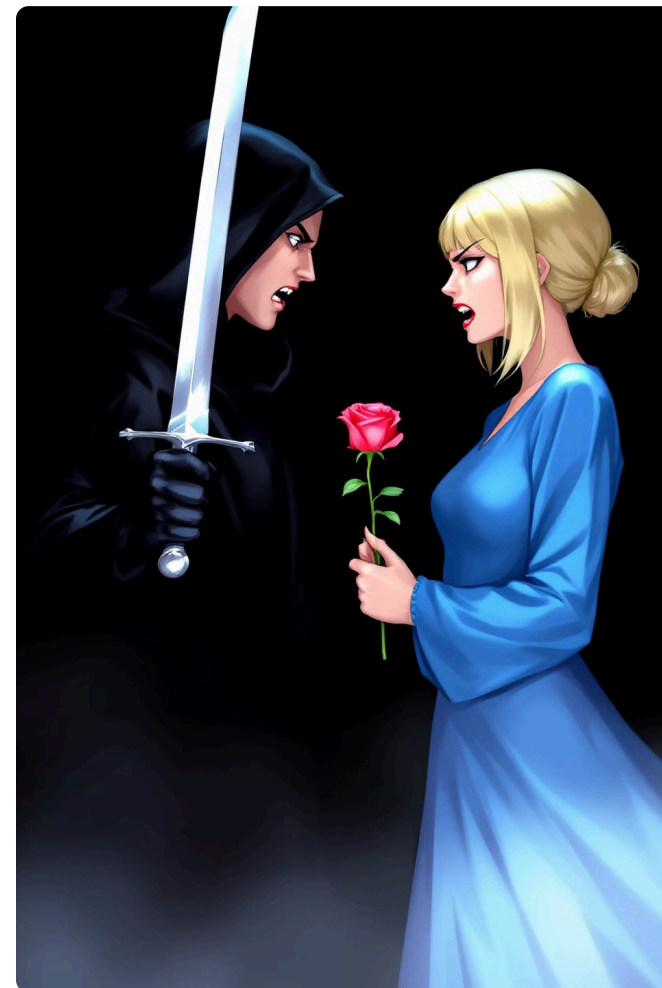
3. Falta de Flexibilidade

A rigidez mental impede que a pessoa se adapte a novas situações e aprenda com os erros. A falta de flexibilidade impede o crescimento pessoal e profissional, limitando o potencial de desenvolvimento.

Estupidez e Radicalização

A estupidez pode ser um motor para a radicalização. Indivíduos que agem de forma estúpida, sem considerar as consequências de suas ações, podem ser facilmente influenciados por ideias extremistas. Essa falta de raciocínio crítico e a dificuldade em analisar informações de forma objetiva podem levá-los a abraçar ideologias radicais, sem questionar suas bases.

A radicalização frequentemente se manifesta em comportamentos agressivos, intolerantes e violentos. A estupidez contribui para esse cenário ao cegar o indivíduo para a complexidade dos problemas e a necessidade de diálogo e compreensão. As ações radicais, baseadas em um raciocínio superficial, podem gerar danos irreparáveis para a sociedade e para as relações humanas.



A Estupidez e a Falta de Senso Crítico



A falta de senso crítico é um dos pilares da estupidez. O senso crítico nos permite analisar informações, questionar ideias e formar nossas próprias opiniões de forma independente.



Sem ele, caímos na armadilha de aceitar tudo passivamente, sem questionar a validade ou veracidade das informações que recebemos.



A capacidade de analisar, questionar e ponderar é essencial para evitar decisões precipitadas e equivocadas, baseadas em emoções ou informações superficiais.

Estratégias para Cultivar a Inteligência Emocional



Cultivar a Consciência Pessoal

Exercícios de autoconhecimento são importantes para desenvolver a inteligência emocional. Autoconhecimento é um passo essencial para reconhecer e gerenciar suas próprias emoções de forma mais eficaz.



Desenvolver Empatia

Se colocar no lugar do outro e tentar entender suas emoções e perspectivas é fundamental para desenvolver a inteligência emocional. Essa habilidade permite construir relacionamentos mais fortes e saudáveis.



Gerenciar Emoções

Habilidades de gerenciamento de emoções são essenciais para a inteligência emocional. Saber controlar impulsos e lidar com frustrações de maneira construtiva permite navegar por situações desafiadoras com mais serenidade.



Comunicar-se Eficazmente

A inteligência emocional se manifesta em uma comunicação eficaz. Saber se comunicar de forma clara e assertiva, expressando seus pensamentos e sentimentos de maneira respeitosa, é fundamental para construir relacionamentos positivos.

A Estupidez e a Intolerância

Negação da Diversidade

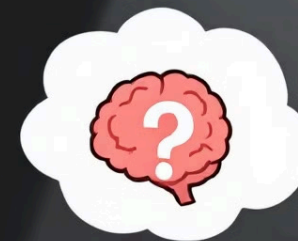
A intolerância é um sintoma da estupidez. A incapacidade de reconhecer e aceitar a diversidade de pensamentos, culturas e estilos de vida é um sinal de mentalidade fechada e limitada.

Julgamento Precipitado

Indivíduos intolerantes frequentemente baseiam seus julgamentos em preconceitos e estereótipos, sem se dar ao trabalho de entender as nuances e complexidades das situações.

Comportamento Agressivo

A intolerância muitas vezes se manifesta em comportamentos agressivos e hostis, como discriminação, bullying e violência. Essas ações demonstram a falta de empatia e a ausência de capacidade crítica.



Decisões Estúpidas em Crises

Em momentos de crise, a pressão e a incerteza podem levar a decisões impulsivas e desastrosas. A falta de calma e de análise crítica pode resultar em ações precipitadas que agravem a situação, em vez de resolvê-la.

Um exemplo clássico é a tomada de decisões baseadas em informações incompletas ou tendenciosas. A falta de tempo e de recursos para uma investigação completa pode levar à adoção de medidas equivocadas, gerando consequências negativas.



Estupidez e Falta de Autoconhecimento



A Falta de Autoconhecimento

A falta de autoconhecimento é um dos principais fatores que contribuem para a estupidez. A pessoa que não se conhece, não entende suas próprias motivações, seus pontos fortes e fracos, tende a agir de forma impulsiva, sem ponderar as consequências de suas ações.



O Impacto da Estupidez

A estupidez, muitas vezes, é resultado de uma visão distorcida da realidade. Sem o autoconhecimento necessário, a pessoa pode se enxergar como superior, ignorando seus próprios erros e falhas. Isso leva a uma série de decisões e comportamentos prejudiciais.

Como a Estupidez Pode Prejudicar o processo e a Inovação

Bloqueio da Criatividade

A estupidez pode impedir a mente aberta a novas ideias. Um indivíduo com mentalidade fechada pode ignorar soluções criativas, levando ao estagnação e à falta de progressos inovadores. A estupidez pode se manifestar em uma resistência à mudança e à adoção de novas tecnologias.

Tomadas de Decisões Irracionais

A estupidez impede a avaliação lógica de riscos e oportunidades. Decisões baseadas em emoções ou preconceitos podem levar a projetos fracassados e à perda de recursos valiosos. A falta de discernimento pode levar a escolhas que ignoram as necessidades reais do mercado e do público.

Falta de Colaboração

A estupidez pode gerar conflitos e resistência à colaboração. Um indivíduo com mentalidade limitada pode ter dificuldade em trabalhar em equipe e em aceitar diferentes perspectivas, prejudicando o desenvolvimento de soluções inovadoras.

A Estupidez e a Falta de Humildade Intelectual

1 1. O Efeito da Arrogância

A arrogância intelectual é uma forma de estupidez, pois impede o aprendizado e o crescimento. Pessoas arrogantes se veem como superiores, ignorando opiniões e conhecimentos diferentes. Essa atitude fecha portas para novas ideias e impede a autocrítica.

2 2. O Valor do Questionamento

A humildade intelectual, por outro lado, reconhece as próprias limitações e valoriza o aprendizado contínuo. Pessoas humildes questionam suas próprias ideias, buscando sempre novas informações e perspectivas. Essa abertura mental permite a evolução pessoal e profissional.

3 3. Abordagem Aberta

A humildade intelectual é crucial para o desenvolvimento de um pensamento crítico e reflexivo. Ela permite que as pessoas avaliem ideias com imparcialidade e se abram para a possibilidade de estarem erradas. Essa atitude promove a tolerância e o respeito pelas diferenças.

Custos da Estupidez em Vidas

A estupidez pode ter consequências devastadoras, especialmente quando se trata de decisões que afetam a vida de outras pessoas. Um exemplo trágico são acidentes de trânsito causados por condutores imprudentes, que ignoram as leis de trânsito e colocam vidas em risco. A falta de atenção, o excesso de velocidade e a direção sob influência de álcool ou drogas são alguns dos principais fatores contribuintes para acidentes fatais. A decisão de ignorar as normas de segurança por pura estupidez pode resultar em perda de vidas, sofrimento e trauma para os envolvidos.

Outro exemplo de como a estupidez pode custar vidas é a disseminação de informações falsas, como notícias falsas e teorias da conspiração, que podem levar a decisões erradas e perigosas. Em casos extremos, a crença em informações falsas pode levar à violência, à perseguição e à perda de vidas. A estupidez nesse contexto é a incapacidade de pensar criticamente e de discernir a verdade da mentira, levando à aceitação cega de informações falsas, que podem ter consequências mortais.



A Estupidez e a Falta de Responsabilidade



Consequências das Ações

A estupidez pode levar a decisões irresponsáveis, resultando em consequências negativas para si mesmo e para os outros. A falta de responsabilidade por suas ações demonstra uma incapacidade de lidar com as consequências de seus atos.



Impacto nas Relações

A falta de responsabilidade pode prejudicar relacionamentos pessoais e profissionais. As pessoas tendem a perder a confiança em indivíduos que demonstram falta de responsabilidade por suas decisões e ações.



Danos à Reputação

Quando a estupidez resulta em comportamentos irresponsáveis, a reputação de uma pessoa pode ser seriamente afetada. A falta de responsabilidade é frequentemente associada à falta de caráter e comprometimento.

Estratégias para promover a sabedoria e a inteligência

Cultivando a Humildade Intelectual

Reconhecer as limitações do conhecimento e a necessidade constante de aprendizado é fundamental. Admitir quando não se sabe algo e estar aberto a novas ideias e perspectivas são marcas de sabedoria. Buscar diferentes fontes de informação e questionar as próprias crenças, mesmo as mais arraigadas, contribuem para a expansão da inteligência.

Desenvolvendo a Inteligência Emocional

A inteligência emocional engloba a capacidade de compreender e gerenciar as próprias emoções, além de reconhecer e lidar com as emoções dos outros. Desenvolver a empatia, a autoconsciência e a capacidade de lidar com o estresse são essenciais para a tomada de decisões mais sábias e para a construção de relacionamentos mais saudáveis.

Conclusão: Combatendo a Estupidez, Construindo um Mundo Melhor

A estupidez é um desafio presente em todas as sociedades, mas podemos combatê-la através da educação, do autoconhecimento e da busca por sabedoria.

Cultivar a inteligência emocional, a humildade intelectual e o senso crítico são essenciais para evitarmos decisões e ações estúpidas que prejudicam a nós mesmos e aos outros.

A convivência com esta personalidade é um desafio, contudo, a compreensão e a paciência é o melhor método de cuidar da pessoa.



Sobre a Obra



Este conteúdo foi desenvolvido com o auxílio de Inteligência Artificial, passando por um rigoroso processo de edição e revisão humana para garantir máxima qualidade e precisão das informações apresentadas.

Nossa missão é proporcionar um resumo claro e objetivo para aqueles que buscam conhecimento, seja como introdução às obras originais ou como recurso complementar de aprendizado.



Nesta memorável obra, buscamos despertar o interesse pelo tema e motivar o aprofundamento em outras pertinentes.

As imagens utilizadas são exclusivamente ilustrativas, selecionadas com propósito didático, e seus direitos autorais pertencem aos respectivos proprietários. Elas podem não representar fielmente os personagens, eventos ou situações descritas.

Este material pode ser livremente reinterpretado, integral ou parcialmente, desde que citada a fonte e mantida a referência ao Canal.

AriMart **1675**