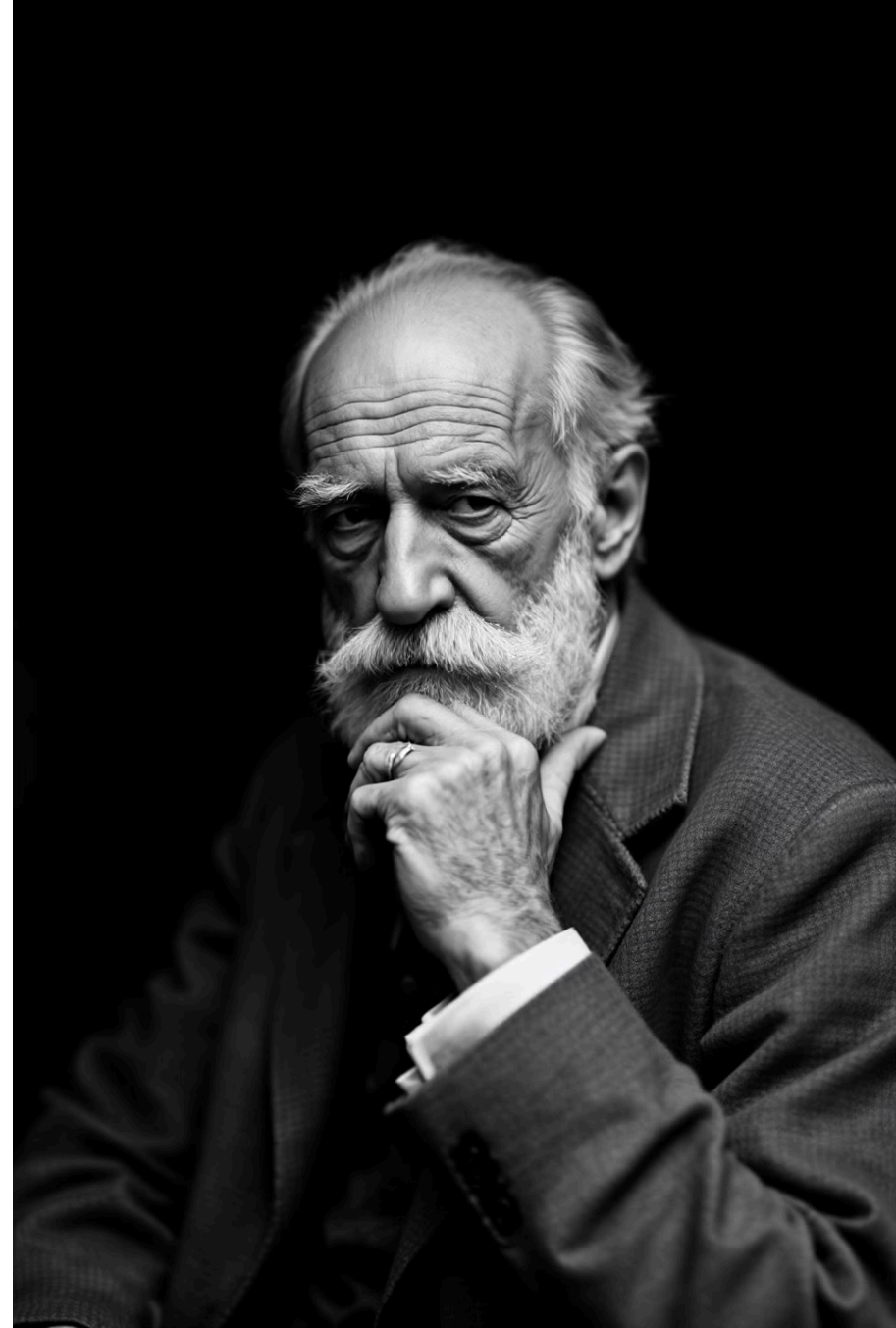


Sigmund Freud: O Pai da Psicanálise

Sigmund Freud foi um médico e psicólogo austríaco, considerado o pai da psicanálise. Seu trabalho revolucionou a forma como entendemos a mente humana, introduzindo conceitos como o inconsciente, a repressão e a libido. Freud desenvolveu técnicas para explorar o inconsciente, como a associação livre e a interpretação dos sonhos.

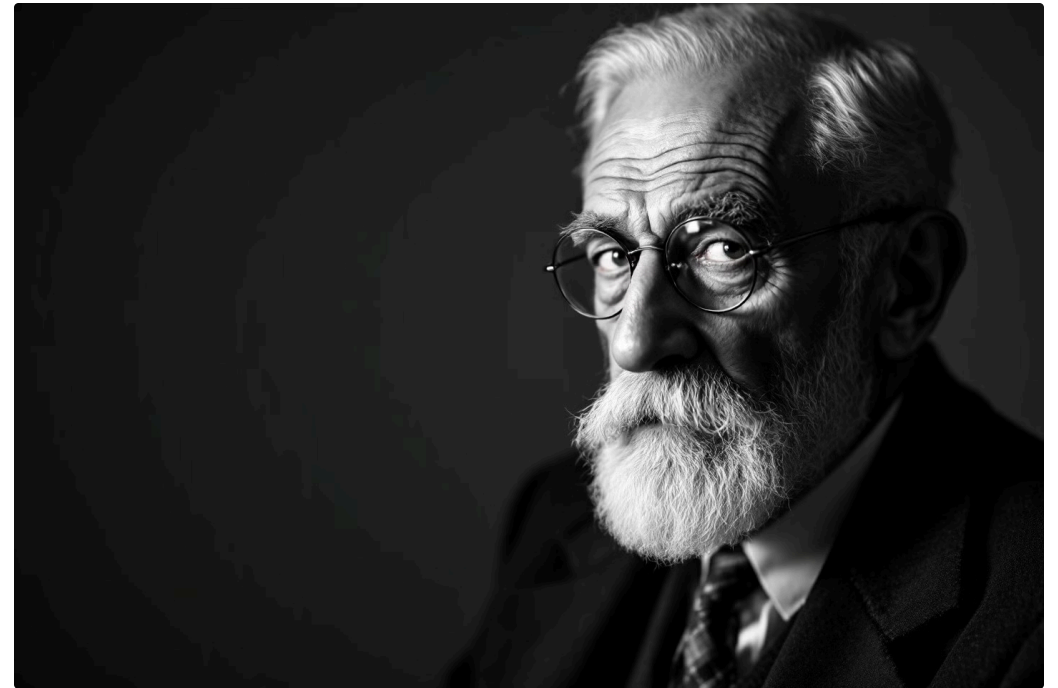
Sua teoria da psicanálise teve um impacto profundo na psicologia, psiquiatria, arte e literatura. O legado de Freud continua a influenciar o pensamento contemporâneo, tanto no campo da saúde mental quanto nas ciências sociais.



Biografia e Influências

Sigmund Freud nasceu em 1856, em Freiberg, na Morávia, que atualmente faz parte da República Tcheca. Sua família era judia e se mudou para Viena quando ele era criança. Freud estudou medicina na Universidade de Viena, especializando-se em neurologia. Ele começou sua carreira médica trabalhando como pesquisador em neuroanatomia e fisiologia. Sua pesquisa inicial se concentrou no sistema nervoso e na psicologia humana.

Ele foi influenciado por diversos pensadores e cientistas de seu tempo, incluindo o médico francês Jean-Martin Charcot, que o introduziu à hipnose, o psicólogo alemão Wilhelm Wundt, considerado o pai da psicologia experimental, e o fisiologista austríaco Ernst Brücke. O contato com essas figuras acadêmicas e o aprofundamento em seus estudos foram essenciais para a formação das ideias que levaram à criação da psicanálise.



Freud era um leitor ávido e um estudioso de literatura e arte. Ele considerava essas formas de expressão artística como formas importantes de entender a psique humana. Suas pesquisas e trabalhos foram influenciados por autores como Shakespeare, Goethe e Dostoiévski.

A teoria freudiana foi moldada pelas descobertas de outros cientistas, como Charles Darwin, que descreveu a evolução humana por meio da seleção natural. As ideias darwinistas sobre a seleção natural e a sobrevivência do mais apto serviram de base para a compreensão freudiana das motivações e comportamentos humanos, assim como para a aplicação da teoria da psicanálise em outras áreas do conhecimento.

A Infância de Freud

Sigmund Freud nasceu em Freiberg, na Morávia, em 6 de maio de 1856. Sua família judia se mudou para Viena quando ele era criança. Freud teve uma infância difícil e sofreu com a pobreza, o preconceito e o anti-semitismo. No entanto, ele foi um aluno brilhante e se destacou em seus estudos.

Freud sempre foi fascinado pela mente humana e se formou em medicina pela Universidade de Viena em 1881. Após sua graduação, Freud trabalhou como neurologista e pesquisador. Durante este período, ele desenvolveu um grande interesse pelas doenças mentais e começou a estudar as causas e tratamentos da histeria.



Desenvolvimento da Teoria Psicanalítica

A Era da Histeria

1

O desenvolvimento da teoria psicanalítica de Freud começou com o estudo da histeria, um distúrbio psicológico caracterizado por sintomas físicos inexplicáveis. Freud observou que seus pacientes frequentemente relatavam traumas e conflitos reprimidos, levando-o a acreditar que a mente humana possuía um inconsciente.

O Complexo de Édipo

3

Freud teorizou que durante a fase fálica do desenvolvimento infantil, as crianças desenvolvem sentimentos ambivalentes em relação aos pais do sexo oposto. A resolução do Complexo de Édipo, segundo Freud, é crucial para o desenvolvimento psicológico saudável.

2

A Interpretação dos Sonhos

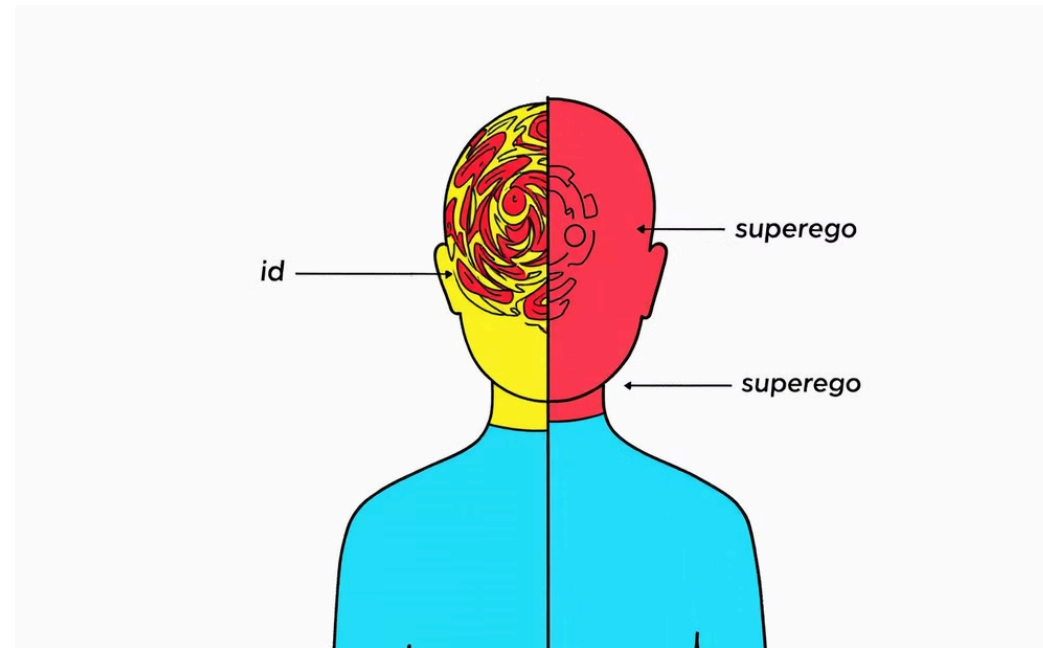
A publicação de "A Interpretação dos Sonhos" em 1900 marcou um marco na psicanálise. Freud argumentava que os sonhos eram a expressão do inconsciente, revelando desejos, medos e conflitos reprimidos. Ele desenvolveu a técnica da associação livre para analisar e interpretar os sonhos.

O Inconsciente e a Estrutura da Mente



O Inconsciente

Para Freud, o inconsciente é como um depósito de desejos, memórias reprimidas e impulsos primitivos que influenciam nosso comportamento sem que tenhamos consciência. Ele é como um iceberg, com a parte visível sendo o consciente e a parte submersa, o inconsciente.



A Estrutura da Mente

Freud propôs que a mente humana é composta por três instâncias: o Id, o Ego e o Superego. O Id é a parte instintiva, o Ego é a parte racional e o Superego é a parte moral. Esses três elementos interagem em constante conflito, moldando a personalidade.

O Id, Ego e Superego



Id

O Id representa a parte mais primitiva e inconsciente da mente. Ele opera pelo princípio do prazer, buscando satisfação imediata dos desejos e impulsos básicos, como a fome, a sede e a sexualidade. O Id não tem noção de moralidade, realidade ou consequências.



Ego

O Ego é a parte da mente que lida com a realidade. Ele busca equilibrar as demandas do Id com as restrições do mundo exterior e do Superego. O Ego opera pelo princípio da realidade, buscando satisfazer os desejos do Id de forma realista e aceitável socialmente.



Superego

O Superego representa a parte moral da mente, internalizando as regras e valores sociais. Ele busca perfeição e julga o Ego, gerando culpa e vergonha quando este não atende às suas expectativas. O Superego é responsável por nossa consciência moral e senso de certo e errado.

Psicossexualidade e Teoria do Desenvolvimento

Freud propôs que o desenvolvimento psicológico humano é moldado por uma série de estágios psicosssexuais, cada um caracterizado por uma zona erógena específica. Esses estágios, que se estendem da infância à adolescência, influenciam a personalidade e as relações futuras.

1 Fase Oral

O bebê, por volta do primeiro ano de vida, encontra prazer na boca, com a sucção e a mastigação. A fixação nesse estágio pode levar a hábitos como fumar ou comer em excesso.

2 Fase Anal

O prazer se concentra no controle do esfíncter, com a retenção e a eliminação das fezes. A fixação pode resultar em comportamentos obsessivos ou desorganizados.

3 Fase Fálica

A criança, em torno dos 3 anos, descobre os órgãos genitais e a masturbação. A fixação nessa fase pode levar a problemas de identidade sexual ou a comportamentos exibicionistas.

4 Fase de Latência

A energia sexual se torna latente e a criança se concentra em atividades sociais e intelectuais. A fixação nesse estágio pode levar a problemas de relacionamento ou a uma dificuldade em expressar afeto.

5 Fase Genital

O interesse sexual se torna maduro e o indivíduo busca satisfação sexual em relacionamentos adultos. A fixação em estágios anteriores pode interferir no desenvolvimento de relacionamentos saudáveis.

A teoria de Freud, embora controversa, continua a ser uma importante ferramenta para entender o desenvolvimento humano. Ela destaca o papel fundamental da infância na formação da personalidade e das relações interpessoais.

Complexo de Édipo

O Que É?

O Complexo de Édipo, descrito por Freud, é uma fase crucial no desenvolvimento psicossocial. Ele descreve a atração inconsciente de uma criança por seu progenitor do sexo oposto, geralmente o pai para a menina e a mãe para o menino, e a rivalidade com o progenitor do mesmo sexo.

Dinâmica

A criança deseja o progenitor do sexo oposto e vê o progenitor do mesmo sexo como um rival, criando conflitos emocionais. A resolução do Complexo de Édipo é essencial para o desenvolvimento da identidade de gênero e a formação do superego.

Consequências

A não resolução do Complexo de Édipo pode levar a dificuldades no desenvolvimento da identidade sexual, problemas de relacionamento e comportamentos inadequados. O tratamento psicanalítico pode auxiliar na identificação e resolução de conflitos remanescentes.

Sonhos e sua Interpretação

Para Freud, os sonhos são a porta de entrada para o inconsciente, revelando desejos reprimidos, conflitos internos e pensamentos ocultos. Ele acreditava que os sonhos não eram aleatórios, mas carregavam mensagens simbólicas a serem decifradas.

A interpretação dos sonhos, segundo Freud, envolve analisar os elementos do sonho, como imagens, símbolos e emoções, buscando suas raízes no inconsciente do indivíduo. Ele propôs a ideia de que os sonhos são frequentemente disfarçados, expressando desejos e conflitos de forma simbólica.



O Método da Associação Livre

A associação livre é uma técnica fundamental da psicanálise, desenvolvida por Sigmund Freud. Ela consiste em permitir que o paciente fale livremente sobre seus pensamentos, sentimentos e memórias, sem censura ou direcionamento por parte do terapeuta.

O objetivo é acessar o inconsciente, onde estão armazenados conteúdos reprimidos e traumas que influenciam o comportamento e o bem-estar do indivíduo. Através da associação livre, o paciente pode revelar padrões de pensamento, emoções reprimidas e conflitos internos.

1

Relaxamento

Criar um ambiente seguro e acolhedor para o paciente se sentir à vontade para falar.

2

Livre Pensamento

O paciente é encorajado a falar livremente, sem censurar seus pensamentos.

3

Interpretação

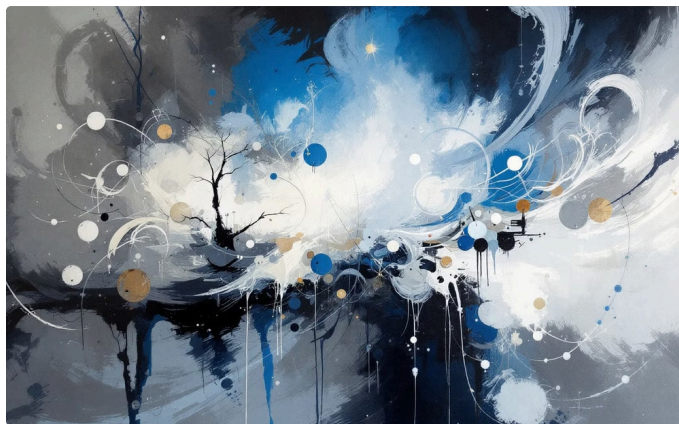
O terapeuta analisa o conteúdo verbalizado e as associações do paciente.

A Interpretação dos Sonhos



Um Vislumbre do Inconsciente

Para Freud, os sonhos são a "via régia" para o inconsciente. Através da análise dos sonhos, podemos ter acesso aos desejos, medos, conflitos e impulsos reprimidos que moldam nosso comportamento.



Símbolos e Linguagem do Inconsciente

Os sonhos são compostos por símbolos que representam conteúdos inconscientes. Através da interpretação dos símbolos, Freud buscava desvendar os significados ocultos dos sonhos e compreender a dinâmica psíquica do indivíduo.



A Busca por Significados Ocultos

A interpretação dos sonhos exige um processo de análise detalhada dos elementos presentes no sonho, suas relações e conexões com a vida do sonhador. O objetivo é desvendar a linguagem simbólica do inconsciente e trazer à luz a verdade oculta por trás dos sonhos.

As Fases Psicosssexuais

1

1. Fase Oral

De 0 a 18 meses de idade, a criança busca prazer na boca, através da sucção, mastigação e mordida. Essa fase é crucial para o desenvolvimento da confiança e segurança, dependendo da satisfação das necessidades básicas.

2

2. Fase Anal

Dos 18 meses aos 3 anos, a criança encontra prazer no controle do esfíncter anal, aprendendo a controlar a eliminação de fezes. Essa fase é importante para o desenvolvimento da autonomia, do autocontrole e da independência.

3

3. Fase Fálica

Dos 3 aos 5 anos, a criança se torna fascinada pelos órgãos genitais, tanto os próprios quanto os do outro sexo. Essa fase é crucial para o desenvolvimento da identidade sexual e do relacionamento com a figura parental do sexo oposto.

4

4. Fase de Latência

Dos 5 aos 12 anos, a libido se torna menos intensa, e a criança se concentra no desenvolvimento social e intelectual. Essa fase é importante para a formação de laços sociais, habilidades de comunicação e aprendizado escolar.

5

5. Fase Genital

A partir dos 12 anos, a libido se torna mais intensa, e a busca por prazer se volta para a sexualidade adulta. Essa fase é crucial para a maturidade sexual, a formação de relacionamentos íntimos e a procriação.

Trauma e Mecanismos de Defesa

Segundo Freud, o trauma psicológico pode ter impactos profundos na psique humana. Experiências traumáticas, como abusos, perdas e conflitos, podem deixar marcas duradouras e afetar o funcionamento mental da pessoa. Essas experiências podem levar a sintomas como ansiedade, depressão, fobias e comportamentos compulsivos. Freud acreditava que o trauma poderia ser reprimido no inconsciente, mas ainda exercer influência na vida consciente do indivíduo.

Para lidar com o trauma e proteger a si mesmos de sua dor emocional, as pessoas desenvolvem mecanismos de defesa. Esses mecanismos são estratégias inconscientes que distorcem ou negam a realidade, permitindo que a pessoa evite a angústia e a ansiedade. Os mecanismos de defesa podem ser adaptativos em curto prazo, mas podem se tornar prejudiciais se forem usados excessivamente ou de forma inadequada.

Exemplos de mecanismos de defesa incluem a repressão, a negação, a projeção, a racionalização e a sublimação. A repressão envolve o esquecimento de memórias ou emoções traumáticas. A negação é a recusa em aceitar a realidade de uma situação. A projeção envolve atribuir seus próprios sentimentos ou impulsos negativos a outras pessoas. A racionalização envolve encontrar explicações lógicas para comportamentos ou sentimentos irracionais.

Freud acreditava que a compreensão dos mecanismos de defesa era crucial para o tratamento psicoterapêutico. O terapeuta pode ajudar o paciente a identificar e lidar com seus mecanismos de defesa, permitindo que eles enfrentem seus traumas e desenvolvam uma perspectiva mais saudável sobre si mesmos e o mundo.

A Sexualidade Infantil



Desenvolvimento Psicosssexual

Freud argumentava que a sexualidade infantil é uma fase crucial no desenvolvimento da personalidade. Ela começa na infância e se manifesta em formas diferentes ao longo do desenvolvimento.



Exploração e Curiosidade

As crianças exploram seu corpo e o corpo de outras pessoas, desenvolvendo a curiosidade sobre a sexualidade e o prazer. Essa exploração é natural e não deve ser reprimida, mas sim orientada com cuidado e respeito.



Papéis de Gênero

Freud também analisou como as crianças internalizam os papéis de gênero e as normas sociais, moldando suas identidades e expressões sexuais.



A Importância do Subconsciente

O Mundo Interior

Freud revolucionou a psicologia ao destacar a influência do subconsciente nas ações, pensamentos e emoções. Ele argumentou que nossos desejos, medos e memórias reprimidas moldam nossas experiências. O subconsciente, um reino oculto, é um tesouro de informações e impulsos, revelando insights sobre nosso comportamento.

Compreendendo o Eu

O subconsciente, por meio dos sonhos, lapsos de memória e atos falhos, nos fornece pistas sobre nosso mundo interior. Essa compreensão nos permite lidar com conflitos, traumas e emoções reprimidas. Explorar o subconsciente é essencial para o autoconhecimento e para uma vida mais plena.



A Teoria da Libido

1

1. Energia Psíquica

Freud propôs que a libido é a energia psíquica que impulsiona as ações, desejos e pensamentos humanos. Ela é uma força vital que busca satisfação e prazer.

2

2. Instinto de Vida

A libido é associada ao instinto de vida, também conhecido como Eros, que busca a sobrevivência, o prazer, a reprodução e a criação.

3

3. Sexualidade e Objetos de Amor

A libido se manifesta na sexualidade, mas também se dirige a outros objetos de amor, como pais, amigos e a sociedade como um todo.

4

4. A Energia da Psicanálise

A libido é um conceito central da psicanálise, que utiliza sua energia para entender as motivações inconscientes, os conflitos internos e as defesas psicológicas.

Transferência e Contratransferência

Transferência

A transferência é um conceito fundamental na psicanálise. Refere-se ao processo inconsciente pelo qual o paciente projeta sentimentos e padrões de comportamento de relacionamentos passados para o terapeuta. Esses sentimentos podem ser positivos, como amor ou admiração, ou negativos, como raiva ou hostilidade.

A transferência pode afetar a dinâmica terapêutica, influenciando a maneira como o paciente se relaciona com o terapeuta. O terapeuta deve estar ciente da transferência para entender o que está acontecendo no inconsciente do paciente. Através dessa análise, o terapeuta poderá ajudar o paciente a enfrentar seus conflitos internos e superar os obstáculos em sua vida.

Contratransferência

A contratransferência é o lado oposto da transferência. É a reação inconsciente do terapeuta aos sentimentos e comportamentos do paciente. O terapeuta pode projetar seus próprios sentimentos e experiências passadas no paciente, o que pode afetar sua capacidade de ser objetivo.

A contratransferência pode ser um obstáculo para a terapia. O terapeuta precisa estar ciente de sua própria contratransferência para poder lidar com ela de forma profissional. O objetivo é manter uma postura imparcial e evitar que suas próprias emoções interfiram no tratamento.

A Técnica da Psicanálise

1

Associação Livre

A técnica da psicanálise se baseia no princípio da associação livre. O paciente é encorajado a falar livremente sobre seus pensamentos, sentimentos e memórias, sem censura ou constrangimento.

2

Interpretação dos Sonhos

Os sonhos são considerados uma janela para o inconsciente. O psicanalista analisa o conteúdo manifesto dos sonhos para descobrir o significado latente, revelando conflitos e desejos reprimidos.

3

Análise da Transferência

A transferência é o processo pelo qual o paciente projeta sentimentos e comportamentos do passado para o psicanalista. Essa dinâmica é analisada para compreender as relações do paciente e seus padrões de comportamento.

4

Resistência

A resistência ocorre quando o paciente se opõe ao processo terapêutico. O psicanalista reconhece esses padrões de resistência para desvendar as defesas inconscientes que impedem o progresso da terapia.

A Crítica à Religião



Freud e a Religião

Sigmund Freud, um dos pioneiros da psicanálise, tinha uma visão crítica da religião. Ele a via como uma ilusão, uma forma de lidar com a ansiedade e a insegurança humanas. Para Freud, a crença em um Deus onipotente e onisciente era uma forma de negar a realidade e buscar conforto em uma realidade fantasiosa.



A Religião como Consolo

Freud argumentava que a religião servia como uma forma de consolo para a humanidade, prometendo um futuro melhor após a morte e oferecendo um sistema de moralidade e regras para a vida. Ele acreditava que a necessidade de se sentir seguro e amado por um poder superior era uma das principais razões para a crença religiosa.

Freud e a Arte

Freud acreditava que a arte oferecia uma visão única do inconsciente humano. Ele via a arte como uma forma de expressão que permitia que as pessoas explorassem seus pensamentos, sentimentos e desejos reprimidos. Freud argumentava que a arte podia revelar as defesas, os conflitos e as pulsões do inconsciente. Através da arte, as pessoas podiam encontrar alívio e compreensão para suas experiências internas.

Freud também se interessou pela arte em relação à sua teoria da psicossexualidade. Ele acreditava que a arte podia fornecer insights sobre as fases psicossexuais do desenvolvimento humano, bem como sobre a libido e a sublimação. Freud analisou a arte de diferentes períodos históricos, buscando entender como as representações artísticas refletiam os valores, as crenças e as normas sociais da época.



O Narcisismo e o Ego



A Autoimagem

Para Freud, o narcisismo é uma fase crucial no desenvolvimento psicológico. É a capacidade de reconhecer e valorizar a si mesmo, mas também a base para o amor e a empatia pelos outros.



O Ego Ideal

O ego, a parte consciente da mente, busca a realização dos desejos do id de forma realista e socialmente aceitável. O narcisismo saudável alimenta o ego, enquanto o narcisismo patológico leva a uma busca incessante por admiração e validação externa.

A Teoria da Personalidade

Id, Ego e Superego

Freud propôs a existência de três instâncias psíquicas: o Id, o Ego e o Superego. O Id representa os impulsos básicos e instintivos, o Ego é a parte consciente que busca conciliar as demandas do Id e do Superego, e o Superego representa a moral e as normas sociais.

Dinâmica do Inconsciente

A interação entre essas instâncias cria um conflito constante, que molda o comportamento e a personalidade. As defesas do Ego, como a repressão, projeção e racionalização, surgem para lidar com esse conflito e proteger a mente de traumas e ansiedades.

Fases Psicossociais

As fases psicossociais, oral, anal, fálica, latência e genital, influenciam o desenvolvimento da personalidade, segundo Freud. As fixações em cada fase podem resultar em características de personalidade específicas e conflitos psicológicos.

A Teoria da Motivação Humana



Pulsões Básicas

Segundo Freud, a motivação humana é impulsionada por pulsões, forças internas que buscam satisfação. As principais pulsões são a pulsão de vida, Eros, e a pulsão de morte, Thanatos. Eros é a busca por prazer e auto-preservação, enquanto Thanatos é a busca por destruição e agressão.



O Princípio do Prazer

O princípio do prazer é a busca constante por evitar a dor e alcançar o prazer. É o motor da ação humana. O indivíduo busca satisfazer suas pulsões de forma a reduzir a tensão e alcançar um estado de equilíbrio.



O Desenvolvimento Psicossocial

Freud acreditava que a motivação humana se desenvolve em etapas psicosssexuais. Cada etapa apresenta desafios e conflitos que moldam a personalidade e as necessidades motivacionais do indivíduo. O sucesso na resolução desses conflitos é crucial para o desenvolvimento saudável.

Pulsão de Vida e Pulsão de Morte

Pulsão de Vida (Eros)

Freud chamou a pulsão de vida de Eros. Eros é um termo grego que representa o impulso para a vida, o amor, a criação e a preservação. Essa pulsão é motivada pelo desejo de prazer, auto-preservação, reprodução e união com outros.

Pulsão de Morte (Thanatos)

A pulsão de morte, Thanatos, é o impulso contrário à vida. Representa o desejo de destruição, agressão, regressão e aniquilamento. Esse impulso pode se manifestar em formas como violência, suicídio, autodestruição e sadismo.

Equilíbrio Dinâmico

A vida humana é um equilíbrio dinâmico entre essas duas forças. Elas estão constantemente em conflito, mas também podem se complementar e colaborar. O objetivo da psicanálise é ajudar o indivíduo a lidar com esses conflitos e a encontrar um equilíbrio saudável entre a pulsão de vida e a pulsão de morte.

O Papel da Infância no Desenvolvimento



Formação da Personalidade

Freud acreditava que as experiências da infância moldam a personalidade. As interações com os pais e as primeiras experiências emocionais têm um impacto profundo na formação do ego, do superego e do id.



O Desenvolvimento Psicossocial

As relações parentais e as experiências sociais durante a infância são cruciais para o desenvolvimento emocional e social. As interações com outras crianças e adultos ajudam a criança a aprender a se relacionar, a se comunicar e a se adaptar à sociedade.



Aprendizagem e Criatividade

A infância é um período de intensa curiosidade e aprendizado. As crianças exploram o mundo, aprendem novas habilidades e desenvolvem sua criatividade. Essas experiências são fundamentais para o desenvolvimento cognitivo e intelectual.

A Teoria da Ansiedade

Ansiedade como Sinal de Alerta

Para Freud, a ansiedade é um sinal de alerta do ego, indicando um perigo iminente. Ela surge quando o ego se sente ameaçado por impulsos do id ou por demandas do superego. A ansiedade é uma experiência subjetiva e desagradável, que pode se manifestar de diversas formas, como medo, apreensão, inquietação e tensão muscular.

Tipos de Ansiedade

Freud identificou três tipos principais de ansiedade: ansiedade neurótica, ansiedade moral e ansiedade real. A ansiedade neurótica é causada por conflitos inconscientes, enquanto a ansiedade moral surge do conflito entre o id e o superego. A ansiedade real é uma resposta a perigos reais e imediatos.

Mecanismos de Defesa

Quando o ego é confrontado com a ansiedade, ele pode recorrer a mecanismos de defesa para proteger-se. Esses mecanismos são estratégias inconscientes que distorcem a realidade ou protegem o ego de pensamentos e sentimentos dolorosos. Alguns exemplos incluem a repressão, a negação e a projeção.

A Teoria do Desenvolvimento Psicossocial

A teoria do desenvolvimento psicossocial de Erik Erikson expandiu as ideias de Freud, propondo que o desenvolvimento humano é um processo contínuo que se estende por toda a vida.

Erikson identificou oito estágios psicossociais, cada um com uma crise específica que precisa ser resolvida para um desenvolvimento saudável. O sucesso na resolução de cada crise leva ao desenvolvimento de virtudes e competências essenciais para o bem-estar.

Stage to aim a psychosocial development



Freud e a Cultura

Influência da Cultura

Freud acreditava que a cultura moldava a psique humana. As normas sociais, valores morais e expectativas culturais influenciavam o desenvolvimento da personalidade. A cultura impõe restrições às pulsões instintivas, levando à repressão e ao desenvolvimento de mecanismos de defesa.

O superego, formado pela internalização das normas e valores culturais, desempenha um papel fundamental no controle do comportamento. A cultura também influencia as formas de expressão da sexualidade, a busca por prazer e a formação de relacionamentos.



Aspectos Culturais

Freud argumentava que a cultura moldava a sociedade através de suas instituições, como a família, a religião e a educação. Essas instituições transmitem valores, normas e crenças que influenciam o comportamento individual e coletivo.

A cultura também influencia a forma como as pessoas se relacionam entre si, as normas sociais e as formas de expressão artística. Através da cultura, a sociedade tenta encontrar um equilíbrio entre as pulsões instintivas e as necessidades da vida social.

A Teoria da Histeria



Histeria: Uma Condição Enigmática

Freud se dedicou ao estudo da histeria, um transtorno mental caracterizado por sintomas físicos sem causa orgânica. Essa condição, muitas vezes atribuída à "fraqueza feminina", despertou o interesse de Freud.



A Importância da Conversação

Ele utilizou a técnica da hipnose para acessar o inconsciente de pacientes histéricas. Freud descobriu que os sintomas físicos estavam relacionados a eventos traumáticos reprimidos na mente.



A Teoria da Repressão

Freud propôs que a histeria era causada pela repressão de impulsos e desejos inaceitáveis. Esses conflitos psíquicos se manifestavam em sintomas físicos, uma forma de aliviar a tensão.

Freud e a Sexualidade



Sexualidade como Motor da Personalidade

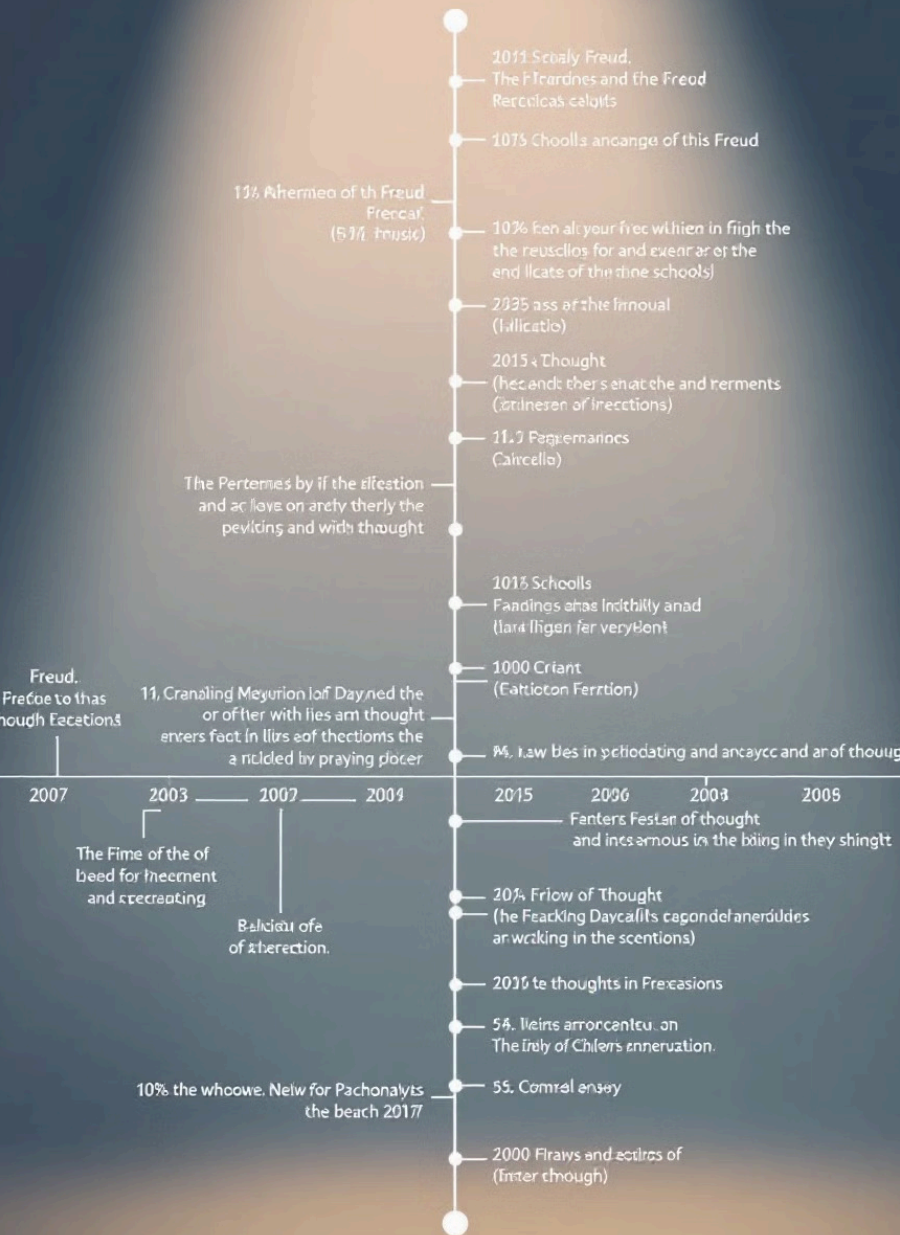
Freud revolucionou a compreensão da sexualidade humana. Ele a considerava uma força motriz fundamental no desenvolvimento da personalidade. Essa visão desafiou as normas sociais da época, que tendiam a suprimir ou ignorar o papel da sexualidade na vida humana.



Libido e as Fases Psicosssexuais

Ele introduziu o conceito de libido, uma energia psíquica associada ao prazer e à busca por satisfação. Segundo Freud, a libido se manifesta em diferentes fases da vida, cada uma com suas características e desafios.

The Fimenday Timeline of Psychoanalysis



A Evolução da Psicanálise

1 A Psicanálise Clássica

A psicanálise clássica, fundada por Sigmund Freud, dominou o campo por décadas. Ela se baseava na interpretação dos sonhos, da transferência e da resistência, buscando o inconsciente e suas conexões com a infância e a sexualidade.

2 Psicanálise Contemporânea

A psicanálise evoluiu com o tempo, incorporando novas ideias e adaptações. Diversas escolas se formaram, como a psicanálise ego, a psicanálise relacional e a psicanálise de orientação lacaniana.

3 Influência da Psicanálise

A psicanálise influenciou diversas áreas, como a psicologia, a psiquiatria, a literatura, a arte e a sociologia. Sua influência é perceptível na compreensão da psique humana e nas abordagens terapêuticas.

A Influência de Freud na Psicologia

1 Fundamentos da Psicologia Moderna

Freud revolucionou o estudo da mente humana, estabelecendo a base para muitos campos da psicologia moderna. Sua teoria da psicodinâmica, que se concentra nas forças inconscientes que moldam o comportamento, influenciou a psicoterapia, o desenvolvimento da personalidade, a psicologia social e a psicologia clínica.

2 Compreensão do Inconsciente

A noção de um inconsciente e a importância de nossos pensamentos e impulsos inconscientes na condução de nossas ações são ideias centrais na psicologia moderna, diretamente influenciadas por Freud. Sua ênfase no inconsciente revolucionou a maneira como pensamos sobre a mente humana.

3 Novas Abordagens Terapêuticas

As técnicas psicoterapêuticas desenvolvidas por Freud, como a associação livre e a interpretação dos sonhos, deram origem a abordagens terapêuticas modernas, como a psicoterapia psicodinâmica. Essas abordagens se concentram na exploração de experiências passadas, relacionamentos e dinâmicas inconscientes para promover o bem-estar.

A Crítica à Psicanálise

A Psicanálise, desde sua criação, foi alvo de inúmeras críticas, muitas vezes provenientes de outras escolas de pensamento psicológicas. Uma das principais críticas se concentra na falta de rigor científico, alegando que a psicanálise não é facilmente testável e seus conceitos são difíceis de quantificar.

Outras críticas se dirigem à dificuldade em comprovar a eficácia da psicanálise como terapia, com estudos que indicam resultados diversos e questionáveis. A psicanálise também é acusada de ser elitista, com tratamentos longos e caros, acessíveis apenas a uma parcela da população.

A Psicanálise também é criticada por sua interpretação da sexualidade infantil, considerada controversa e até mesmo sugestiva por alguns. A complexidade dos conceitos psicanalíticos e a interpretação subjetiva dos terapeutas também são pontos de debate, pois podem gerar diferentes perspectivas sobre a mesma situação.

Apesar das críticas, a Psicanálise teve e continua a ter um impacto significativo no desenvolvimento da psicologia, influenciando áreas como a psicoterapia, a literatura e a arte. Suas ideias sobre o inconsciente, a influência da infância, a sexualidade e a natureza humana continuam a gerar debates e influenciam o estudo do comportamento humano.



A Importância de Freud para a Humanidade

Compreensão da Mente Humana

As ideias de Freud revolucionaram a forma como entendemos a mente humana. Ele nos deu ferramentas para analisar os pensamentos, emoções e comportamentos complexos que moldam nossa experiência. Sua teoria do inconsciente, por exemplo, trouxe uma nova dimensão para a compreensão da psique.

Impacto na Psicologia

Freud estabeleceu as bases da psicoterapia moderna. Sua teoria, apesar de controversa, influenciou gerações de psicólogos e abriu caminho para novas abordagens e técnicas terapêuticas. A psicanálise, que ele desenvolveu, continua sendo uma ferramenta fundamental para o tratamento de doenças mentais.

Cultura e Sociedade

O impacto de Freud se estende além da psicologia. Seus conceitos, como o complexo de Édipo, a repressão e o inconsciente, permeiam a literatura, o cinema, a arte e o debate cultural. Ele nos ajudou a entender a dinâmica da sociedade, as motivações humanas e os conflitos que moldam nossas relações.

Freud e a Interpretação dos Sonhos

O Significado Oculto

Para Freud, os sonhos não eram apenas eventos aleatórios durante o sono. Eles eram janelas para o inconsciente, revelando desejos reprimidos, memórias esquecidas e conflitos internos. Através da análise dos sonhos, Freud buscava desvendar o significado simbólico por trás de imagens e situações oníricas.

Conteúdo Manifesto e Latente

Freud distinguia entre o conteúdo manifesto, que é a história do sonho que a pessoa se lembra, e o conteúdo latente, o significado real e oculto. Para acessar o conteúdo latente, Freud utilizava a técnica da associação livre, onde o paciente dizia tudo o que vinha à mente, sem censura.

Análise dos Símbolos

Freud acreditava que os símbolos nos sonhos representavam ideias e sentimentos reprimidos. Ele criou um dicionário de símbolos oníricos, onde cada elemento, como um animal ou objeto, tinha um significado específico. Essa análise permitia que o paciente compreendesse melhor seus conflitos e motivações inconscientes.

A Contribuição de Freud para a Compreensão do Inconsciente

Sigmund Freud revolucionou a maneira como entendemos a mente humana. Ele introduziu o conceito de inconsciente, um reino mental inexplorado, cheio de desejos, impulsos e memórias reprimidas. O inconsciente, segundo Freud, influencia nossos pensamentos, comportamentos e emoções de maneiras que nem sempre percebemos. Freud argumentava que os conflitos inconscientes podem levar a distúrbios psicológicos, como a histeria.

Através de técnicas como a associação livre e a interpretação dos sonhos, Freud buscou acessar o inconsciente e compreender suas complexas dinâmicas. Ele explorou os mecanismos de defesa que o ego utiliza para proteger o indivíduo de conflitos inconscientes, como a repressão, a projeção e a racionalização. As descobertas de Freud, embora controversas, foram revolucionárias para a psicologia, influenciando áreas como a psicoterapia, a psiquiatria e a psicologia clínica.



As Controvérsias em torno da Teoria Freudiana



Interpretação da Sexualidade

A ênfase na sexualidade infantil e no inconsciente gerou controvérsia. Alguns consideraram a teoria indecente e ofensiva. Outros, por sua vez, acreditavam que a sexualidade era um tema importante a ser discutido e explorado.



Método de Investigação

A psicanálise, com seu método de associação livre e interpretação de sonhos, foi vista como subjetiva e difícil de validar cientificamente. A falta de rigor científico e a dificuldade de mensurar os resultados da terapia geraram críticas e questionamentos.



Abordagem Cultural

A teoria freudiana, fortemente influenciada pela cultura europeia do final do século XIX, foi acusada de eurocentrismo e de não levar em consideração a diversidade cultural. A universalidade de seus conceitos também foi questionada.

A Psicanálise na Atualidade



A Psicanálise na Prática

A Psicanálise continua a ser uma das abordagens psicoterapêuticas mais influentes e amplamente praticadas no mundo. A técnica, que se baseia na teoria de Sigmund Freud, ainda oferece uma compreensão profunda da mente humana, abrindo caminho para o tratamento de diversos transtornos psicológicos.



Novas Perspectivas

Ao longo dos anos, a Psicanálise evoluiu e se adaptou às mudanças sociais e culturais. A abordagem tradicional tem sido enriquecida por novas perspectivas e adaptações, como a Psicanálise Interpessoal, a Psicanálise Feminista e a Psicanálise Lacana, que incorporam novos conhecimentos e métodos de tratamento.



A Psicanálise e a Pesquisa

A Psicanálise continua a ser um campo de pesquisa ativo, com novas pesquisas buscando validar e expandir a teoria de Freud. Estudos neurocientíficos e de imagem cerebral estão fornecendo evidências para a existência do inconsciente, confirmando e complementando as descobertas de Freud.

A Relevância da Teoria Freudiana nos Dias Atuais

Compreensão da Mente Humana

A teoria de Freud ainda oferece uma estrutura valiosa para a compreensão da mente humana, especialmente os processos inconscientes que influenciam nossos pensamentos, emoções e comportamentos. Suas ideias sobre a dinâmica da mente, como o Id, Ego e Superego, continuam a ser relevantes para psicólogos, psiquiatras e terapeutas.

Aplicações na Psicoterapia

A psicanálise, baseada nos conceitos de Freud, continua a ser uma forma de psicoterapia amplamente utilizada no tratamento de uma variedade de problemas mentais, como ansiedade, depressão e transtornos de personalidade. Sua ênfase na exploração do inconsciente e na resolução de conflitos internos ainda é considerada crucial para o bem-estar mental.

Influência em Outros Campos

O legado de Freud se estende muito além da psicologia. Suas ideias influenciaram a literatura, arte, cinema, sociologia e antropologia. A psicanálise continua a moldar a maneira como entendemos a cultura, a sociedade e o comportamento humano.

Freud e a Psicoterapia

1 Fundamentos da Psicoterapia

Freud foi um pioneiro na psicoterapia, desenvolvendo a psicanálise, um método terapêutico que se baseia em sua teoria da mente. A psicanálise visa explorar o inconsciente, os conflitos internos e as experiências passadas para promover a saúde mental.

2 Técnicas Psicanalíticas

A psicanálise utiliza técnicas como a associação livre, a interpretação dos sonhos e a análise da transferência para acessar o inconsciente e promover a cura. A psicoterapia visa ajudar os pacientes a compreender suas emoções, comportamentos e relacionamentos.

3 Influência Durável

As ideias de Freud sobre psicoterapia revolucionaram a área e tiveram um impacto duradouro na prática clínica e na pesquisa em saúde mental. A psicanálise e suas derivações continuam a ser utilizadas por psicoterapeutas em todo o mundo.

Freud e a Psicopatologia

A Psicanálise e as Doenças Mentais

Freud revolucionou a maneira como a sociedade entende as doenças mentais. Sua teoria psicodinâmica focou no inconsciente, explorando como conflitos reprimidos influenciam a saúde mental. Ele acreditava que os sintomas psicopatológicos eram manifestações simbólicas desses conflitos, abrindo caminho para a compreensão e tratamento de condições como a histeria, a neurose obsessiva e a paranoia.

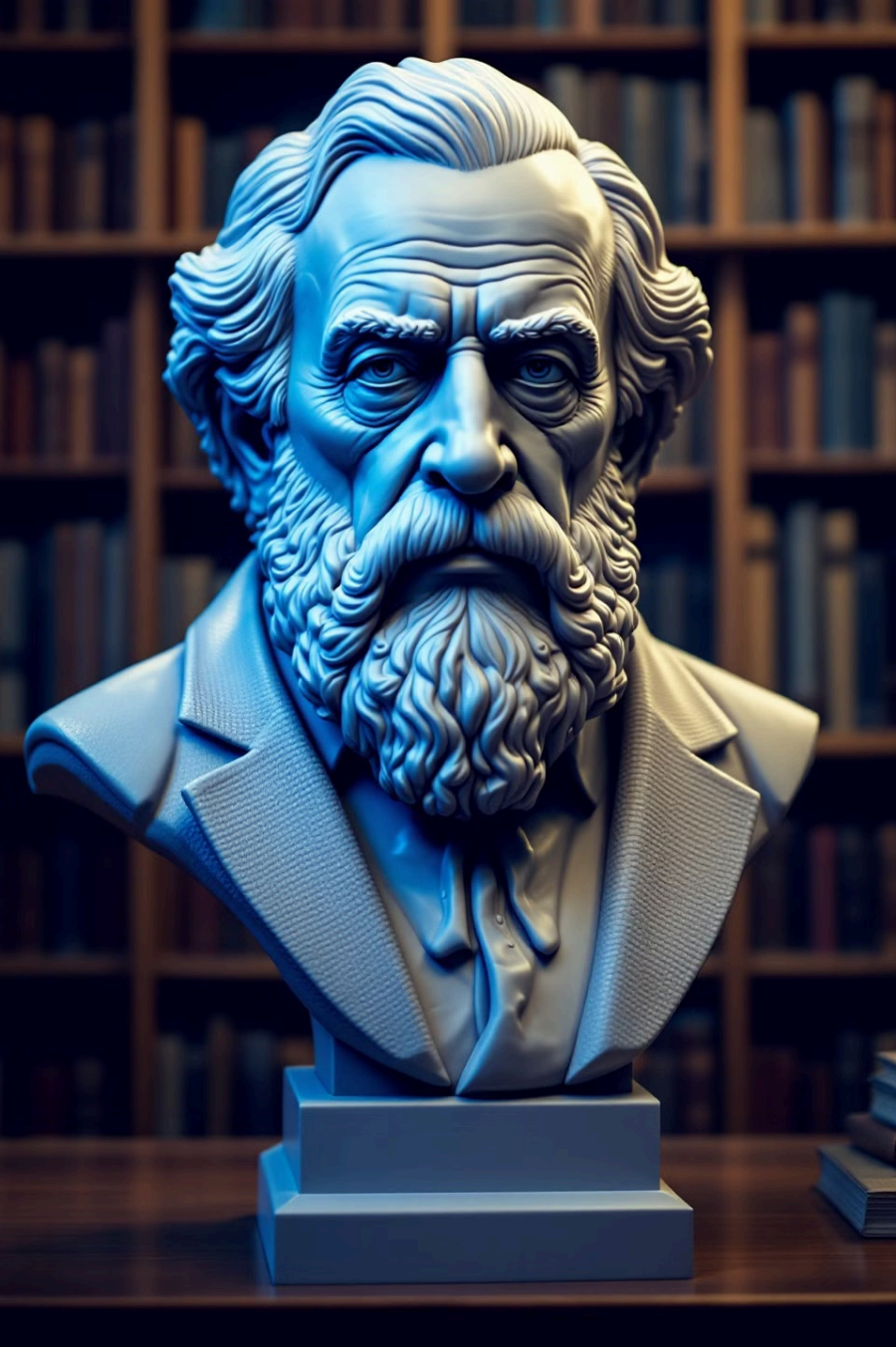
A Teoria da Ansiedade

Freud também desenvolveu a teoria da ansiedade, reconhecendo sua importância na psicopatologia. Ele identificou três tipos de ansiedade: a ansiedade realística, relacionada a perigos reais; a ansiedade neurótica, derivada de conflitos inconscientes; e a ansiedade moral, originada do medo de punição pelo superego. Essa teoria ajudou a entender a origem e a expressão da ansiedade em diversos transtornos psicológicos.

Conclusão: O Legado de Sigmund Freud

Sigmund Freud foi uma figura revolucionária na história da psicologia. Sua obra, que abrange a psicanálise e a compreensão do inconsciente, moldou a maneira como pensamos sobre a mente humana. Suas ideias, embora às vezes controversas, lançaram as bases para muitas áreas da psicoterapia e do estudo do comportamento.

O legado de Freud é duradouro e sua influência continua a ser sentida nos campos da psicologia, psiquiatria, literatura, artes e cultura em geral. Sua contribuição para o conhecimento sobre a mente humana é inegável e sua obra continua a ser objeto de estudo e debate até hoje.



Sobre a Obra



Este conteúdo foi desenvolvido com o auxílio de Inteligência Artificial, passando por um rigoroso processo de edição e revisão humana para garantir máxima qualidade e precisão das informações apresentadas.

Nossa missão é proporcionar um resumo claro e objetivo para aqueles que buscam conhecimento, seja como introdução às obras originais ou como recurso complementar de aprendizado.

Buscamos despertar o interesse pelo tema e motivar o aprofundamento nos materiais pertinentes.

As imagens utilizadas são exclusivamente ilustrativas, selecionadas com propósito didático, e seus direitos autorais pertencem aos respectivos proprietários. Elas podem não representar fielmente os personagens, eventos ou situações descritas.

Este material pode ser livremente reinterpretado, integral ou parcialmente, desde que citada a fonte e mantida a referência ao Canal.

