

# Logoterapia: Encontrando Sentido na Vida

A logoterapia é uma abordagem psicoterapêutica que enfatiza a busca por significado na vida. Desenvolvida pelo psiquiatra austríaco Viktor Frankl, a logoterapia se concentra em ajudar os indivíduos a descobrir o propósito e a razão de suas existências.

A logoterapia acredita que o ser humano é motivado por um desejo inerente de significado e propósito. Ela reconhece que a vida pode apresentar desafios e sofrimento, mas acredita que mesmo em meio a dificuldades, é possível encontrar significado e continuar buscando a realização pessoal.





# O Que é Logoterapia?

Logoterapia, derivada das palavras gregas "logos" (significado) e "therapeia" (cura), é uma abordagem psicoterapêutica que se concentra na busca de sentido na vida. Em vez de se concentrar nos sintomas ou conflitos passados, a logoterapia ajuda os indivíduos a identificar e encontrar significado em suas vidas, mesmo em meio às dificuldades.

Fundamentada na crença de que a busca de significado é uma necessidade humana fundamental, a logoterapia considera que o sofrimento, a doença e a morte podem ser enfrentados com mais facilidade quando existe um propósito claro e significativo para a vida.

# Origens da Logoterapia

1

## Contexto Histórico

A Logoterapia surgiu no contexto da Segunda Guerra Mundial, quando o psiquiatra austríaco Viktor Frankl, um prisioneiro de campos de concentração nazistas, observou a resiliência humana. A busca por significado na vida era fundamental para sobreviver às atrocidades.

2

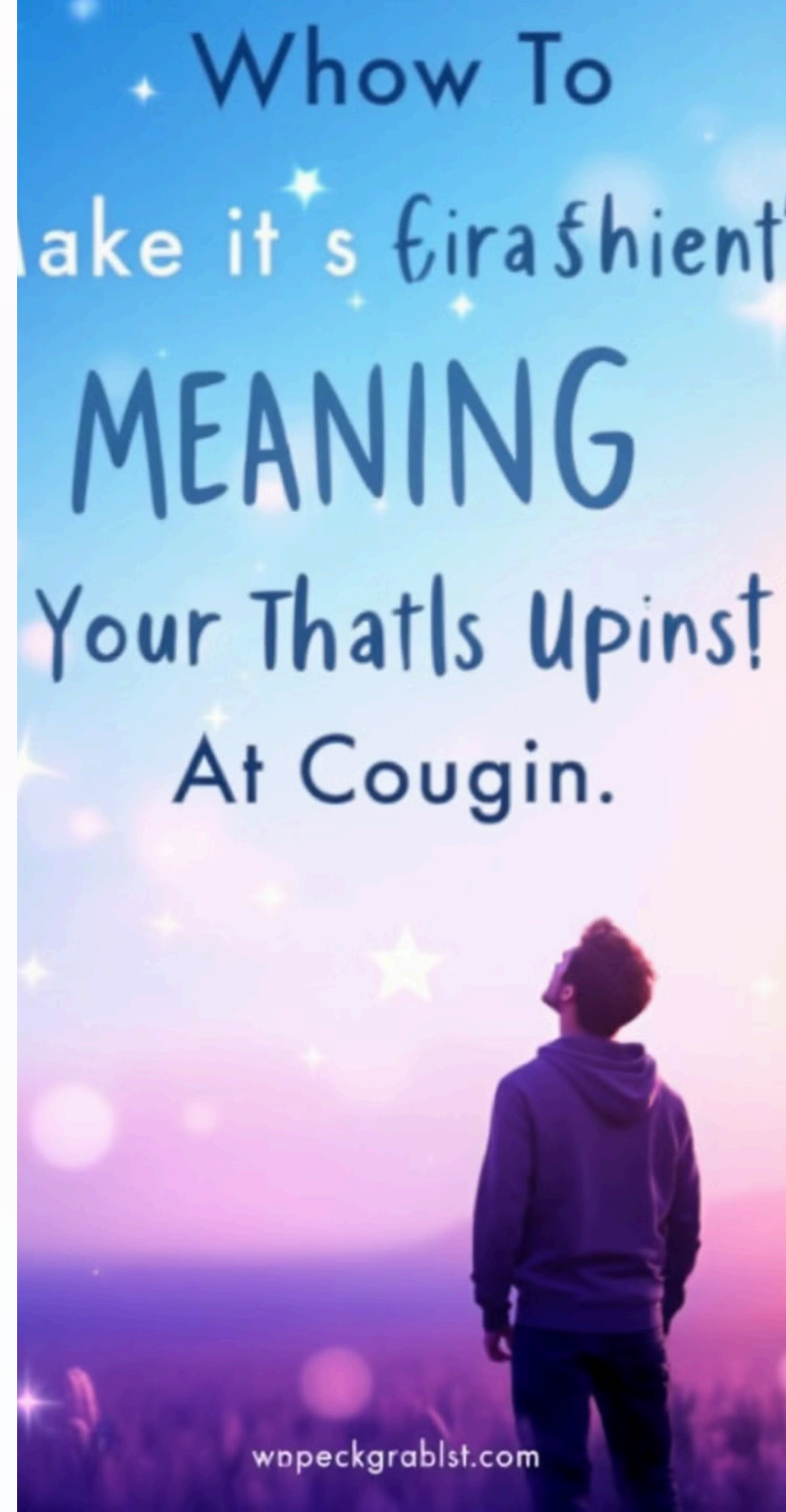
## Influência do Existencialismo

O pensamento de Frankl foi influenciado pela filosofia existencialista, especialmente a obra de Søren Kierkegaard e Friedrich Nietzsche. O existencialismo enfatiza a liberdade individual, a responsabilidade e a busca por sentido na existência.

3

## Fundamentação Teórica

Frankl baseou sua teoria em uma perspectiva humanista, reconhecendo a capacidade humana de encontrar sentido na vida, mesmo em condições extremas. A Logoterapia se diferencia de outras escolas psicoterapêuticas por focar no significado como força motriz da vida.



# Viktor Frankl e a Busca de Sentido

Viktor Frankl, psiquiatra austríaco, é considerado o fundador da Logoterapia. Sua experiência pessoal como prisioneiro em campos de concentração nazistas durante a Segunda Guerra Mundial o impulsionou a buscar o sentido da vida em meio ao sofrimento. Frankl observou que, mesmo em condições extremas, os seres humanos ainda tinham a capacidade de encontrar significado em suas vidas.

A partir de suas observações, Frankl desenvolveu a Logoterapia, que enfatiza a busca por significado como a força motriz da existência humana. Ele argumenta que o sofrimento, embora possa ser uma parte inevitável da vida, não precisa ser o fator determinante de nossa existência. A Logoterapia nos equipa com as ferramentas para encontrar propósito, mesmo em situações difíceis.



# Três Fatores da Logoterapia

## Vontade de Sentido

A logoterapia enfatiza a vontade de sentido como um motor fundamental da vida humana. Em outras palavras, a busca por significado e propósito é inerente à nossa natureza. Isso significa que, desde o nascimento, buscamos dar sentido às nossas experiências, encontrar um lugar no mundo e contribuir para algo maior do que nós mesmos. Essa busca, por sua vez, impulsiona a nossa motivação, criatividade e capacidade de superar desafios.

## Liberdade de Escolha

A logoterapia também reconhece a liberdade de escolha como um elemento crucial para a busca de sentido. Mesmo em situações adversas, temos a capacidade de escolher como responder a elas, como atribuir significado às nossas experiências e como agir em relação ao que nos acontece. Essa liberdade, porém, não é absoluta, pois está limitada pelas condições externas e pelas circunstâncias da vida. No entanto, dentro dessas limitações, ainda podemos exercer um nível de controle sobre nossas escolhas e decisões, buscando significado nas experiências que vivenciamos.

## Sentido na Vida

A logoterapia argumenta que o sentido na vida é algo que se constrói, e não algo que se encontra pronto. Isso significa que o sentido não é algo externo que nos é dado, mas algo que criamos a partir de nossas experiências, escolhas e valores. Encontrar sentido não é uma tarefa passiva, mas um processo ativo que exige esforço, compromisso e abertura para novas possibilidades.



# Liberdade de Escolha



## O Poder da Escolha

A logoterapia reconhece a liberdade de escolha como um pilar fundamental da existência humana. Em meio às circunstâncias da vida, mesmo diante de desafios e sofrimentos, o indivíduo possui a capacidade de escolher sua atitude, seus valores e a direção que deseja seguir.



## Direcionando o Caminho

A liberdade de escolha permite que o indivíduo se responsabilize por suas ações, direcionando seu caminho em busca de significado e propósito. Essa responsabilidade abre portas para a autonomia e a capacidade de construir uma vida autêntica e significativa.

# Vontade de Sentido



## O Instinto Humano de Buscar Sentido

A vontade de sentido é uma força motriz inerente à natureza humana. É o desejo inato de encontrar significado e propósito na vida, de saber que nossa existência tem valor e que contribuimos para algo maior do que nós mesmos.



## Sentido e Superação

O sentido não é algo passivo que nos é dado, mas algo que conquistamos ativamente. Encontrar significado na vida envolve enfrentar desafios, superar obstáculos e trilhar um caminho de crescimento pessoal e realização.

# Sentido na Vida

O sentido da vida é um conceito fundamental na logoterapia. É a busca por um propósito, uma razão para existir, algo que dê significado à nossa jornada. Encontrar o sentido da vida não significa ter uma resposta única e definitiva, mas sim descobrir o que nos move, o que nos inspira e o que nos faz querer viver.

A logoterapia reconhece que o sentido da vida é algo individual e único. Não existe uma fórmula mágica para encontrá-lo. Ele pode estar em nossos relacionamentos, em nossos projetos, em nossas paixões, em nossa busca por conhecimento ou em nossa capacidade de amar e ser amado. A chave é estarmos abertos à possibilidade de encontrar sentido e nos esforçarmos para viver uma vida autêntica e significativa.



# Aplicação da Logoterapia

A Logoterapia pode ser aplicada em diversos contextos, ajudando indivíduos a encontrar sentido em suas vidas e a lidar com desafios existenciais. Ela pode ser utilizada em terapia individual, em grupos, em ambientes corporativos e também em outras áreas como saúde, educação e desenvolvimento pessoal.

A aplicação da Logoterapia pode ser personalizada de acordo com as necessidades de cada pessoa, utilizando diferentes técnicas e recursos, como diálogos socráticos, exercícios de autoconhecimento, terapia de grupo, meditação e outras práticas que promovam o autodescobrimento, a aceitação e a busca por sentido na vida.

# Logoterapia e Psicoterapia Tradicional



## Abordagens Complementares

A logoterapia, criada por Viktor Frankl, se diferencia da psicoterapia tradicional por se concentrar no significado da vida. Enquanto as abordagens tradicionais se concentram em sintomas e mecanismos de defesa, a logoterapia busca ajudar o indivíduo a encontrar propósito e sentido em sua existência. A logoterapia reconhece a importância da busca de significado como um fator fundamental para a saúde mental.



## Complementaridade

Apesar de suas diferenças, a logoterapia pode ser complementar a outras abordagens psicoterapêuticas, como a psicanálise, comportamental ou cognitivo-comportamental. As técnicas da logoterapia podem ser integradas a outras terapias para fortalecer o processo de autoconhecimento e desenvolvimento pessoal. É possível aplicar a logoterapia em conjunto com outras abordagens, como a psicoterapia tradicional, em benefício do paciente.

# Logoterapia e Espiritualidade



## Conexão Interior

A Logoterapia reconhece a busca por sentido como um impulso fundamental na vida humana. Esta busca pode ser entendida como uma jornada espiritual, uma busca por algo maior que nós mesmos, e pode estar interligada a diferentes formas de espiritualidade.



## Valores Espirituais

Valores como compaixão, amor, perdão e fé podem ser fontes de sentido e propósito na vida, e a Logoterapia pode auxiliar no desenvolvimento e integração desses valores na vida das pessoas.



## Buscando Significado

A Logoterapia, ao ajudar as pessoas a encontrar significado na vida, pode contribuir para o desenvolvimento da consciência espiritual e o aprofundamento da conexão com o divino, independentemente da crença religiosa.

# Logoterapia e Transtornos Mentais

A Logoterapia reconhece que transtornos mentais, como a depressão e a ansiedade, podem interferir na busca por significado. A terapia visa ajudar o indivíduo a encontrar sentido mesmo diante do sofrimento e da dificuldade. O objetivo é fortalecer a vontade de viver, apesar dos desafios, buscando recursos internos e externos para superar a crise.

## Abordagem Holística

A Logoterapia aborda o indivíduo como um todo, considerando os aspectos físicos, psicológicos e espirituais. O foco é na experiência subjetiva do paciente e na busca por significado individual.

## Papel do Sentido

A Logoterapia enfatiza o papel do sentido na vida para a saúde mental. A busca por um propósito e um significado pode atuar como um fator protetor contra a depressão, a ansiedade e outros transtornos.

## Recursos da Logoterapia

A Logoterapia utiliza técnicas para ajudar o indivíduo a identificar seus valores, fortalecer sua vontade de viver e desenvolver sua capacidade de lidar com o sofrimento. Essas técnicas podem incluir a reinterpretação de experiências, a criação de novos objetivos e o cultivo de atitudes positivas.

# Logoterapia e Depressão

1

## 1. Encontrando Sentido na Tristeza

A logoterapia reconhece a depressão como uma experiência de vazio existencial, onde a pessoa sente falta de propósito e significado na vida. O objetivo da logoterapia não é negar a dor, mas ajudá-la a encontrar sentido mesmo em meio ao sofrimento.

2

## 2. Superando a Desesperança

A logoterapia propõe que a depressão pode ser combatida através da busca por novos significados e valores. O terapeuta ajuda o paciente a reavaliar suas prioridades, a identificar seus talentos e recursos, e a encontrar novas formas de se conectar com o mundo.

3

## 3. Foco na Vontade de Sentido

A logoterapia enfatiza a liberdade de escolha e a responsabilidade individual. O paciente é encorajado a assumir o controle de sua vida e a buscar um novo propósito, mesmo em situações desafiadoras.

# Logoterapia e Ansiedade

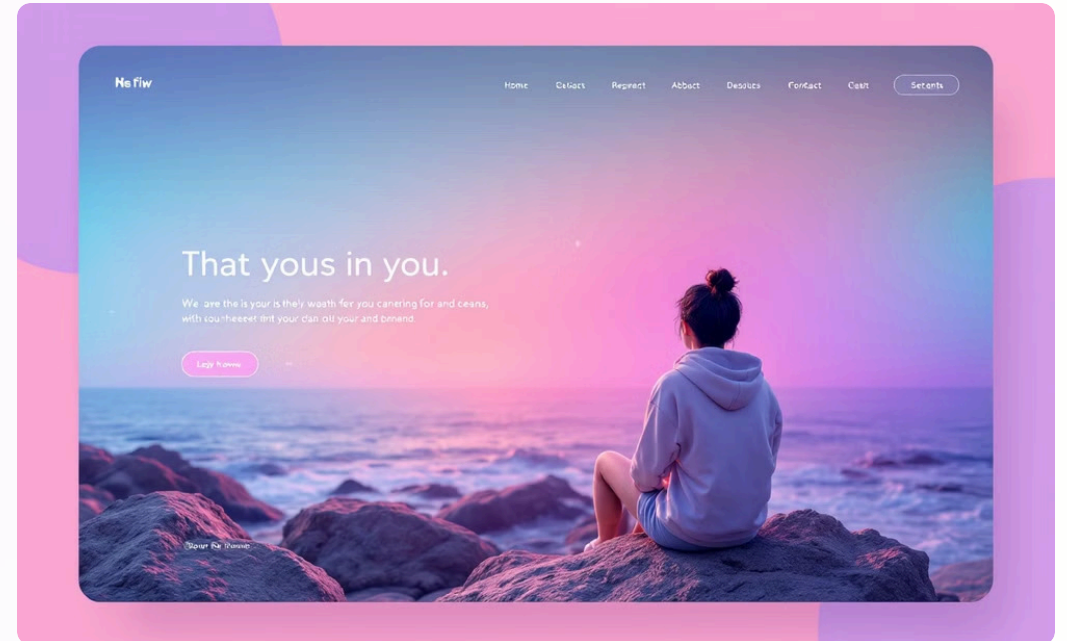
A logoterapia reconhece que a ansiedade é uma experiência humana comum, mas também destaca a importância de encontrar sentido na vida, mesmo diante de desafios. A busca por significado pode ajudar a reduzir a ansiedade, pois fornece uma perspectiva mais ampla e positiva sobre a vida, mesmo em situações difíceis.

Através da logoterapia, podemos entender que a ansiedade muitas vezes surge quando nos sentimos desorientados, sem propósito e sem controle sobre a nossa vida. Ao encontrar sentido em nossas experiências, podemos reduzir a ansiedade e fortalecer nossa capacidade de lidar com as situações desafiadoras.

A logoterapia sugere que a ansiedade pode ser um sinal de que algo em nossa vida precisa ser reavaliado ou ajustado. Ao encontrar significado em nossos desafios, podemos transformá-los em oportunidades de crescimento e autoconhecimento. Isso pode nos ajudar a lidar com a ansiedade de maneira mais eficaz e construtiva.



# Logoterapia e Dor



## Encontrando Significado na Dor

A logoterapia reconhece a dor como uma parte inevitável da vida. Em vez de simplesmente tentar suprimir ou evitar a dor, ela busca ajudar o indivíduo a encontrar significado e propósito mesmo em meio ao sofrimento. A dor, quando compreendida de forma profunda, pode se tornar uma fonte de crescimento pessoal e mudança.

## Resiliência e Superação

A logoterapia oferece ferramentas para lidar com a dor de forma mais saudável. Ela enfatiza a importância da resiliência e da capacidade de encontrar significado em situações desafiadoras. Através da busca por um propósito maior, o indivíduo pode fortalecer sua capacidade de lidar com a adversidade e superar os desafios da vida.

# Logoterapia e Morte

## **Aceitando a Morte**

A logoterapia reconhece a finitude da vida. Aceitar a morte como parte da vida é crucial para encontrar significado. O medo da morte pode nos impedir de viver plenamente. Enfrentar a morte com dignidade e coragem é um desafio, mas também uma oportunidade de crescimento.

## **Encontrando Sentido na Morrer**

A logoterapia não se concentra em prolongar a vida a qualquer custo. Em vez disso, busca encontrar significado na própria morte. Como podemos viver com mais significado, sabendo que nossa vida tem um fim? Esta é uma questão fundamental da logoterapia.

## **Legado e Influência**

A logoterapia nos incentiva a considerar o legado que deixamos. O que queremos que as pessoas lembrem de nós? Como podemos influenciar positivamente o mundo, mesmo após a morte? Essas reflexões podem ajudar a dar propósito à vida.

# Logoterapia e Propósito de Vida



## Encontrando o Norte

A logoterapia ajuda a identificar o propósito de vida. É como ter um bússola interna, guiando para o que realmente importa. Você encontra significado em suas ações, descobrindo seu caminho único.



## Cultivando Raízes

A logoterapia reconhece a importância de ter raízes. Você se conecta com seus valores, crenças e paixões, criando uma base sólida para construir seu propósito de vida.



## Caminhando com Propósito

Com um propósito claro, você se sente mais motivado e focado. O caminho se torna mais significativo, mesmo diante de obstáculos. Você encontra sentido nas jornadas da vida.

# Encontrando Significado no Sofrimento

A logoterapia reconhece que o sofrimento é uma parte inerente da vida humana, e que, muitas vezes, ele pode ser a porta de entrada para um crescimento e desenvolvimento pessoal extraordinários. Viktor Frankl, o fundador da logoterapia, aprendeu essa lição durante sua experiência como prisioneiro em um campo de concentração nazista. Ele descobriu que, mesmo em meio ao sofrimento extremo, os seres humanos podem encontrar um propósito e um sentido para suas vidas.

A logoterapia não busca negar ou minimizar o sofrimento, mas sim ajudá-lo a encontrar significado nesse sofrimento. Ao procurar significado, as pessoas podem transformar a dor em uma fonte de força, aprendizado e crescimento. A capacidade de dar significado à nossa experiência, incluindo o sofrimento, é fundamental para a nossa capacidade de lidar com os desafios da vida e encontrar um propósito para a nossa existência.

# Autotrascendência e Autorrealização

## Autotrascendência

A autotrascendência é um conceito central na Logoterapia. Isso significa que o significado da vida não se encontra no egoísmo, mas na conexão com algo maior que nós mesmos.

## Autorrealização

A busca pelo sentido da vida nos impulsiona para a autorrealização. Ao encontrarmos nosso propósito, nos tornamos mais completos e realizados.

## Relação

A autotrascendência não anula a autorrealização. De fato, a busca por significado e a autorrealização se complementam, conduzindo a uma vida mais plena e significativa.

*Titko 1 see adio  
girst poster,  
witen you  
gor Sontine!*



# Valores Criativos, de Experiência e de Atitude

1

## 1. Valores Criativos

Valores criativos são aqueles que surgem da nossa capacidade de criar, inovar e contribuir para o mundo. Eles nos motivam a buscar novos desafios, a expressar nossa individualidade e a deixar nossa marca no mundo.

2

## 2. Valores de Experiência

Valores de experiência são aqueles que encontramos através de nossas vivências, sejam elas positivas ou negativas. Através dessas experiências, aprendemos, crescemos e moldamos nossa visão de mundo.

3

## 3. Valores de Atitude

Valores de atitude são aqueles que definem nossa forma de agir e interagir com o mundo. Esses valores são expressos através de nossas ações, decisões e escolhas, moldando nossa identidade e nosso legado.

# Aprendendo a Enfrentar a Adversidade

A adversidade é uma parte inevitável da vida. Todos nós enfrentaremos desafios e dificuldades em algum momento. A forma como lidamos com essas situações pode determinar nosso bem-estar mental e emocional. A logoterapia nos oferece ferramentas para navegar pelas adversidades com mais resiliência e propósito.

A logoterapia nos ensina a encontrar sentido em meio ao sofrimento. Quando nos deparamos com dificuldades, podemos nos sentir perdidos e sem esperança. No entanto, a logoterapia nos incentiva a buscar significado nas nossas experiências, mesmo que sejam desafiadoras. Podemos aprender com nossos erros, fortalecer nossa resiliência e desenvolver uma nova perspectiva sobre a vida.

1

## Reconhecer a Adversidade

O primeiro passo é admitir que estamos enfrentando um desafio.

---

2

## Aceitar a Adversidade

Em vez de lutar contra ela, tente encontrar uma maneira de conviver com a situação.

---

3

## Encontrar Sentido

Procure significado e aprendizado em meio à dificuldade.

---

4

## Ação e Adaptação

Busque maneiras de lidar com a situação e adaptar-se à nova realidade.

# Desenvolver a Resiliência Psicológica

A logoterapia reconhece a importância da resiliência psicológica para lidar com as adversidades da vida. Desenvolver essa capacidade significa fortalecer a capacidade de se adaptar e superar desafios, aprendendo com as dificuldades e encontrando significado mesmo em situações difíceis.

## Cultivando a Flexibilidade

Ser flexível mentalmente permite que você se ajuste a diferentes situações, adaptando suas expectativas e estratégias. Aprender a se adaptar a mudanças inesperadas e lidar com a incerteza é crucial para fortalecer a resiliência.

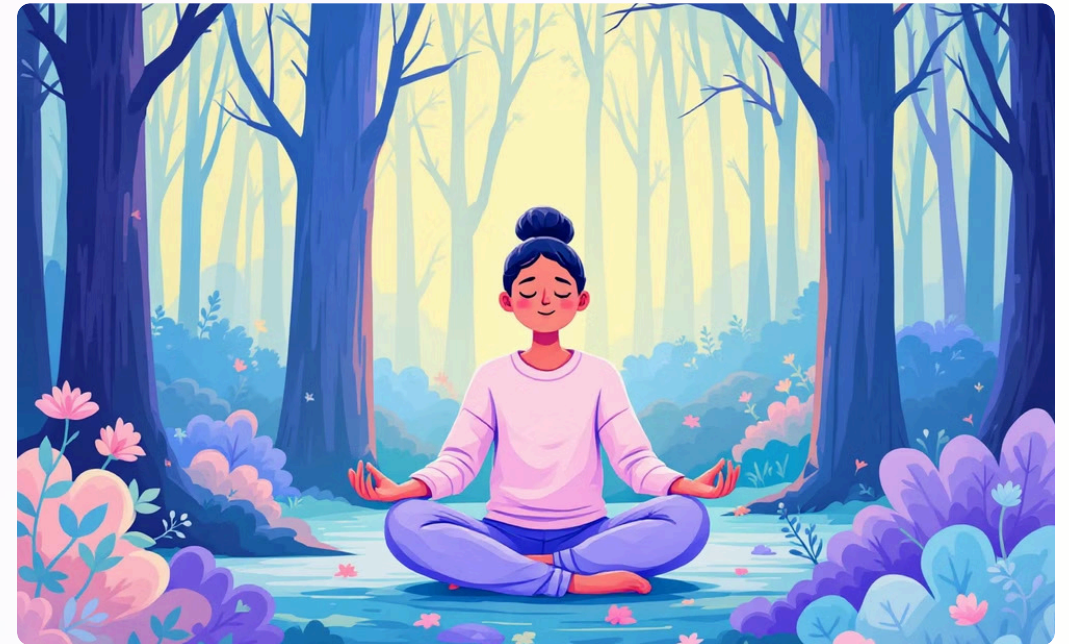
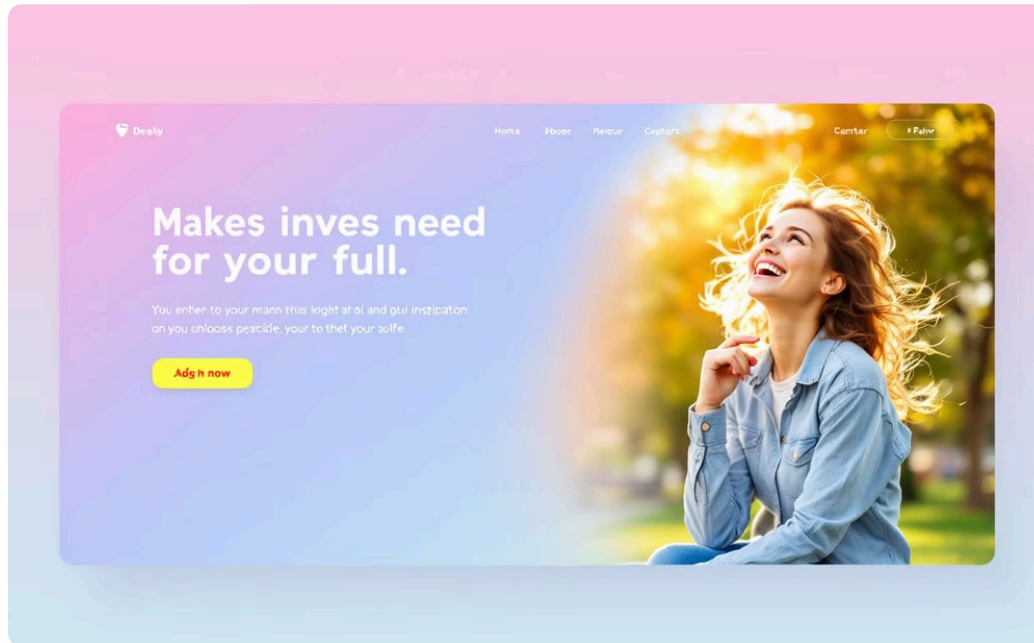
## Construindo a Autoconfiança

Acreditar em si mesmo e nas suas capacidades é fundamental para enfrentar os obstáculos com mais segurança. Desenvolver a autoconfiança através do autoconhecimento e da superação de desafios aumenta a resiliência.

## Buscando Apoio Social

O apoio de amigos, familiares e profissionais de saúde mental é um pilar importante na construção da resiliência. Ter um sistema de apoio forte ajuda a lidar com o estresse, a lidar com a solidão e a buscar novas perspectivas.

# Cultivar a Gratidão e o Contentamento



## Reconhecendo o Positivo

A gratidão é um exercício fundamental na logoterapia, focando nos aspectos positivos da vida. Ao cultivar a gratidão, você reconhece e aprecia as coisas boas, cultivando uma atitude de positividade e contentamento.

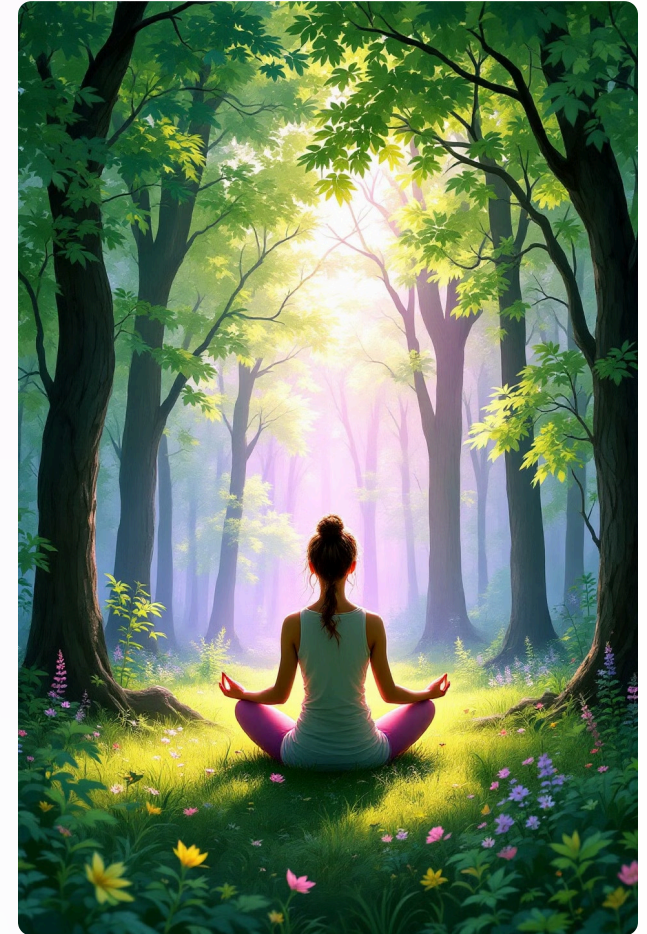
## Cultivando a Paz Interior

O contentamento emerge do cultivo da gratidão e da aceitação do presente. Ao focar no que você tem, em vez do que falta, você promove uma sensação de paz interior, independentemente das circunstâncias externas.

# Atividades de Autoconhecimento

Explorar seu interior é crucial para a jornada de autoconhecimento. Através de atividades introspectivas, você pode desvendar seus valores, crenças, desejos e medos. Essa jornada pessoal permite que você se conecte consigo mesmo de forma profunda, reconhecendo seus pontos fortes e áreas de desenvolvimento.

Existem inúmeras atividades que podem facilitar esse processo de autodescoberta. Diários, meditação, exercícios de respiração e a prática de mindfulness são ferramentas valiosas para a introspecção. Refletir sobre suas experiências, tanto positivas quanto negativas, pode revelar padrões de comportamento e ajudá-lo a entender seus motivadores.



# Meditação e Logoterapia



## Presença Consciente

A meditação, como prática de atenção plena, se alinha à logoterapia ao promover a consciência do momento presente. Ao se conectar com a experiência imediata, o indivíduo se torna mais receptivo aos seus valores e ao significado que busca na vida.



## Observando Pensamentos

A meditação permite observar os pensamentos sem julgamento, reconhecendo que nem todos são verdadeiros ou úteis. Essa prática ajuda a identificar padrões de pensamento negativos que podem atrapalhar a busca por sentido, permitindo que o indivíduo reavalie suas crenças e redirecione sua atenção para o que realmente importa.



## Aceitação e Paz Interior

A meditação cultiva a aceitação do que é, tanto as experiências agradáveis quanto as desafiadoras. Essa prática promove uma sensação de paz interior, crucial para lidar com as adversidades da vida e encontrar significado mesmo em meio ao sofrimento.

# Logoterapia em Grupo



## Compartilhamento de Experiências

A logoterapia em grupo proporciona um espaço seguro para compartilhar experiências e desafios. Os participantes podem se beneficiar da troca de perspectivas e aprender com as histórias uns dos outros. O apoio mútuo cria um ambiente acolhedor e incentiva a busca por significado.



## Dinâmicas em Grupo

Atividades e dinâmicas de grupo são ferramentas valiosas na logoterapia. Elas facilitam a auto-reflexão, o desenvolvimento da empatia e a construção de novas perspectivas sobre a vida. As dinâmicas promovem a interação e o aprendizado colaborativo.



## Insights e Compreensão

A logoterapia em grupo amplia a compreensão sobre a busca por significado. O feedback e as reflexões dos participantes podem gerar insights valiosos sobre os próprios valores, motivações e desafios. A troca de ideias enriquece a jornada individual de cada membro.

# Logoterapia Aplicada ao Coaching

A logoterapia pode ser uma ferramenta poderosa para o coaching, ajudando os clientes a encontrar significado e propósito em suas vidas. O coach pode usar os princípios da logoterapia para guiar o cliente a identificar seus valores, definir metas significativas e desenvolver um plano de ação para alcançar suas aspirações.

## **Autoconhecimento**

A logoterapia enfatiza a importância do autoconhecimento, o que é essencial para o coaching. O coach pode usar técnicas de logoterapia para ajudar o cliente a explorar suas crenças, valores, necessidades e motivações.

## **Definição de Metas**

A logoterapia ajuda os clientes a definir metas que sejam significativas e desafiadoras, mas alcançáveis. O coach pode guiar o cliente a identificar metas que se alinhem com seus valores e que contribuam para um sentido de propósito.

## **Resiliência**

A logoterapia enfatiza a importância de desenvolver a resiliência, a capacidade de lidar com as adversidades e os desafios da vida. O coach pode usar técnicas de logoterapia para ajudar o cliente a desenvolver estratégias para lidar com o sofrimento e a superar obstáculos.

# Logoterapia no Ambiente Corporativo

## Bem-estar e Produtividade

A logoterapia pode ser aplicada no ambiente corporativo para promover o bem-estar dos funcionários e aumentar a produtividade. Ao ajudar os colaboradores a encontrar significado no seu trabalho, a logoterapia aumenta a motivação, a criatividade e a capacidade de lidar com o estresse.

## Liderança e Cultura Organizacional

A logoterapia pode contribuir para a construção de uma cultura organizacional mais humanizada, focada no propósito e no bem-estar dos colaboradores. Através da logoterapia, os líderes podem desenvolver habilidades de comunicação, empatia e escuta ativa, criando um ambiente de trabalho mais positivo e motivador.

# Logoterapia para Profissionais da Saúde

## 1. Compreensão do Paciente

A Logoterapia ajuda os profissionais da saúde a entenderem melhor as necessidades e a busca de sentido dos seus pacientes. Através do diálogo e da escuta atenta, eles podem identificar os valores e as motivações que orientam as escolhas de vida dos seus pacientes.

## 2. Abordagem Centrada no Sentido

A Logoterapia proporciona aos profissionais da saúde uma nova perspectiva para lidar com as doenças e as dificuldades que os seus pacientes enfrentam. Ao invés de se concentrar apenas nos sintomas, a Logoterapia busca o significado que o paciente atribui à sua experiência, auxiliando-o a encontrar forças para lidar com a adversidade.

## 3. Encontrando Recursos Internos

A Logoterapia fornece ferramentas para que os profissionais da saúde auxiliem os seus pacientes a desenvolverem a resiliência, o autoconhecimento e a capacidade de superar desafios. Isso pode ser feito através de técnicas como a meditação, a busca de propósito e a descoberta de novos valores.

## 4. Apoio ao Bem-Estar

Os profissionais da saúde podem integrar os princípios da Logoterapia em suas práticas para promover o bem-estar físico e mental dos seus pacientes. Ao auxiliar os indivíduos a encontrarem significado em suas vidas, a Logoterapia pode contribuir para a saúde e o bem-estar geral.

# Logoterapia e Crianças/Adolescentes



## Encontrando Sentido na Infância

A logoterapia pode ser aplicada a crianças e adolescentes, ajudando-os a descobrir seu propósito de vida e a lidar com desafios emocionais. Através de atividades lúdicas e linguagem adequada, a logoterapia incentiva o desenvolvimento da autoconsciência e da responsabilidade.

## Adolescência e a Busca de Sentido

A adolescência é uma fase crucial na busca de identidade e sentido de vida. A logoterapia auxilia adolescentes a lidar com as pressões sociais, a desenvolver a resiliência e a encontrar significado em suas experiências, promovendo o bem-estar psicológico.

# Logoterapia e o Envelhecimento



## Encontrando Sentido na Velhice

A logoterapia pode ajudar a enfrentar os desafios do envelhecimento, como perdas e mudanças físicas. Ela oferece ferramentas para encontrar sentido e propósito na vida, mesmo com a idade avançada.



## Conexão Intergeracional

A logoterapia incentiva a valorização dos relacionamentos familiares e sociais, proporcionando um sentimento de pertencimento e legado para as próximas gerações.



## Aceitação e Sabedoria

A logoterapia ajuda a aceitar as mudanças que acompanham o envelhecimento, com foco no presente e na busca por significado nas experiências da vida.

# Avaliação e Diagnóstico em Logoterapia



## Entendendo a Experiência Humana

A logoterapia utiliza uma abordagem humanística para avaliar a experiência individual de cada paciente. O foco está em compreender o significado que o paciente atribui à sua vida e as suas buscas por sentido.



## Exploração do Sentido de Vida

O processo de avaliação envolve a exploração da história de vida do paciente, suas crenças, valores e aspirações. O terapeuta procura entender o contexto em que a pessoa está vivendo e como isso impacta sua busca por sentido.



## Análise de Recursos e Obstáculos

A logoterapia considera os recursos e obstáculos que o paciente enfrenta na sua jornada de busca por sentido. O terapeuta analisa como esses elementos influenciam sua capacidade de lidar com desafios e encontrar propósito.

# Técnicas Terapêuticas da Logoterapia

## 1 Diálogo Socrático

A logoterapia utiliza o diálogo socrático para ajudar os pacientes a explorar seus valores, crenças e objetivos. Através de perguntas reflexivas e abertas, o terapeuta guia o paciente para uma maior autoconsciência e descoberta do sentido de vida.

## 3 Técnicas de Reframing

O reframing é um processo de mudança de perspectiva sobre um problema ou situação. O terapeuta ajuda o paciente a reavaliar seus pensamentos e sentimentos negativos, encontrando um novo significado e uma nova interpretação do problema.

## 2 Exercícios de Imaginação

A imaginação é uma ferramenta poderosa na logoterapia. Os pacientes são incentivados a usar sua imaginação para visualizar seus objetivos e sonhos, bem como para explorar diferentes perspectivas sobre suas situações desafiadoras.

## 4 Busca de Sentido

A logoterapia enfatiza a busca de sentido na vida. Os terapeutas ajudam os pacientes a identificar seus valores, seus objetivos e seus sonhos para encontrar um significado na vida, mesmo em face da adversidade.

# A Dimensão Espiritual da Logoterapia

A Logoterapia reconhece a dimensão espiritual como um elemento fundamental da experiência humana. Ela não se limita a uma perspectiva religiosa específica, mas sim a uma busca universal por significado, transcendência e conexão com algo maior do que nós mesmos. Essa busca pode ser expressa através de diferentes práticas e crenças, desde a fé religiosa até a busca pela beleza na arte, a conexão com a natureza ou a busca por um propósito de vida.

A Logoterapia defende que a espiritualidade pode ser um poderoso recurso para encontrar sentido na vida, lidar com o sofrimento e construir uma vida mais plena e significativa. Através da busca por um propósito de vida, da conexão com valores transcendentais e da experiência de algo maior do que nós mesmos, podemos encontrar uma fonte de força interior e uma motivação para seguir em frente mesmo diante de desafios e dificuldades.

# Integração da Logoterapia com Outras Abordagens

## Abordagens Psicossociais

A Logoterapia pode ser integrada a abordagens como a terapia cognitivo-comportamental (TCC), a terapia psicodinâmica e a terapia centrada na pessoa. Essa integração permite abordar as necessidades do cliente de forma mais abrangente, combinando técnicas de diferentes escolas para um tratamento mais eficaz. A TCC, por exemplo, pode ajudar a identificar e modificar pensamentos e comportamentos negativos, enquanto a Logoterapia pode auxiliar na busca de sentido e propósito.

## Abordagens Holísticas

A Logoterapia pode ser integrada a práticas holísticas como a meditação, o mindfulness, a yoga e a arteterapia. Essas práticas promovem o autoconhecimento, a consciência corporal e o bem-estar mental, complementando os princípios da Logoterapia. A integração com a meditação, por exemplo, permite a conexão com a experiência presente e a redução do sofrimento mental.

# Pesquisas e Evidências Científicas em Logoterapia

A logoterapia tem ganhado crescente reconhecimento na comunidade científica, com estudos demonstrando sua eficácia no tratamento de diversos problemas psicológicos. Pesquisas têm explorado a influência da busca de sentido na saúde mental, bem-estar e resiliência, e os resultados têm sido promissores.

Estudos científicos têm demonstrado a eficácia da logoterapia no tratamento de condições como depressão, ansiedade, transtorno de estresse pós-traumático e problemas de saúde relacionados ao estresse. A logoterapia também tem sido utilizada para promover o crescimento pessoal, a autorrealização e o sentido de vida.

**100+**

**Estudos**

Existem mais de 100 estudos científicos que investigam a logoterapia e seus benefícios.

**50%**

**Eficácia**

Estudos mostram que a logoterapia é eficaz em 50% dos casos no tratamento de ansiedade e depressão.

# Desafios e Limitações da Logoterapia



## Tempo e Paciência

A logoterapia exige tempo e paciência para que os pacientes encontrem significado em suas vidas. O processo pode ser desafiador, especialmente quando envolve traumas passados ou condições de saúde mental complexas. O terapeuta deve estar preparado para o compromisso a longo prazo, com sessões regulares e acompanhamento constante.



## Resistência à Mudança

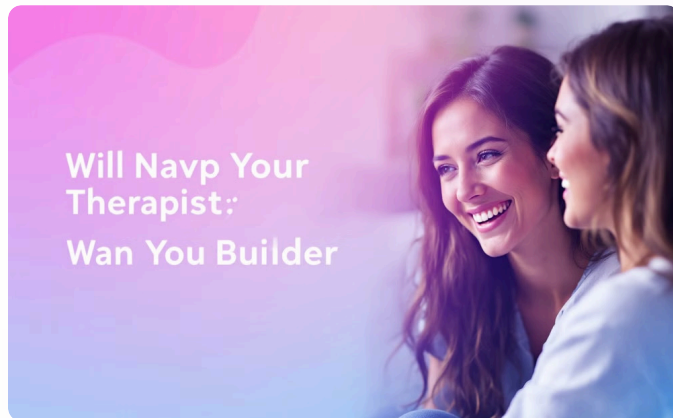
Alguns indivíduos podem resistir à mudança e à introspecção necessária para encontrar significado. A busca por sentido exige autoconhecimento e a disposição para desafiar crenças e padrões de comportamento estabelecidos. O terapeuta deve lidar com essa resistência de forma empática e paciente, ajudando o cliente a se abrir para a possibilidade de mudança.



## Diferenças Culturais

A busca por sentido é influenciada pelo contexto cultural e pelos valores individuais. O terapeuta deve estar atento às diferenças culturais e adaptar suas técnicas para atender às necessidades específicas de cada paciente. Essa adaptação garante que a terapia seja relevante e eficaz para a realidade do cliente.

# Ética e Responsabilidade em Logoterapia



## Confidencialidade e Sigilo

O terapeuta em logoterapia tem o dever de manter a confidencialidade das informações compartilhadas pelo cliente. É fundamental que o cliente se sinta seguro e confiante para revelar suas experiências e sentimentos.



## Relação Terapeuta-Cliente

A relação entre o terapeuta e o cliente é baseada no respeito, na empatia e na não diretividade. O terapeuta atua como um guia que auxilia o cliente a encontrar seu próprio sentido de vida.



## Autonomia e Responsabilidade

A logoterapia enfatiza a autonomia do cliente. O terapeuta não impõe sua visão de mundo ou seus valores, mas sim ajuda o cliente a desenvolver sua própria responsabilidade por sua vida e suas escolhas.



# Formação e Supervisão em Logoterapia

Para se tornar um logoterapeuta, é essencial buscar formação especializada. Existem cursos, workshops e programas de pós-graduação dedicados à logoterapia, oferecendo conhecimento teórico e prático sobre os princípios e técnicas da abordagem.

A supervisão em logoterapia é crucial para o desenvolvimento profissional do terapeuta. Supervisionar seus casos com um logoterapeuta experiente permite aprofundar sua compreensão da logoterapia e desenvolver habilidades para lidar com desafios e situações complexas na prática clínica.

# Aplicações Futuras da Logoterapia

A logoterapia tem um potencial enorme para ser aplicada em diversas áreas da vida moderna. Suas ferramentas para encontrar significado e propósito podem ser utilizadas em áreas como educação, saúde mental, desenvolvimento pessoal e até mesmo no ambiente empresarial.

A logoterapia pode ajudar a criar programas educacionais que incentivam a autonomia, a responsabilidade e a busca por propósito nos jovens. Pode também ser utilizada para desenvolver programas de bem-estar e saúde mental nos ambientes de trabalho, promovendo a qualidade de vida e o engajamento dos funcionários.



A logoterapia também pode ser aplicada em áreas como o gerenciamento de crises e o tratamento de transtornos relacionados à saúde mental. Os princípios da logoterapia podem auxiliar os indivíduos a lidar com o sofrimento e a encontrar significado mesmo em situações desafiadoras.

As aplicações da logoterapia no futuro são amplas e promissoras. Ao promover a busca por significado e a autorrealização, a logoterapia pode contribuir para a construção de uma sociedade mais justa, compassiva e com foco no bem-estar individual e coletivo.

# Conclusão: A Essência da Logoterapia

## Buscando Sentido

A logoterapia é um caminho para encontrar significado e propósito na vida. Ela reconhece a capacidade humana de buscar sentido mesmo em meio ao sofrimento e desafios. A logoterapia nos convida a explorar a nossa própria história e a buscar respostas para as perguntas existenciais que todos nós enfrentamos.

## Responsabilidade Pessoal

A logoterapia nos lembra da nossa responsabilidade pessoal em criar um sentido para a nossa vida. Ela nos incentiva a assumir o controle das nossas escolhas e a construir um futuro que seja significativo e gratificante. A busca por sentido é uma jornada individual, mas também coletiva, com impacto em nossas relações e na sociedade.

# Próximos Passos e Recursos

## 1. Explorar Mais

Busque livros, artigos, cursos e workshops sobre Logoterapia. Explore recursos online e participe de grupos de discussão. Aprender com outros profissionais e especialistas é fundamental para aprofundar o conhecimento.

## 3. Integrar em Sua Vida

Aplique os princípios da Logoterapia no dia a dia. Busque sentido em suas atividades, valorize seus relacionamentos e busque novos desafios. A jornada de autoconhecimento e busca por significado é contínua.

## 2. Consultar um Profissional

Se você deseja iniciar um processo de terapia Logoterápica, procure um psicólogo especialista na abordagem. A terapia individualizada e personalizada oferece orientação e ferramentas para encontrar o significado na sua vida.

## 4. Compartilhar

Compartilhe suas descobertas e aprendizados com outras pessoas. Incentive a busca por significado e a prática da autotranscendência. Ajudar outras pessoas a encontrar sentido em suas vidas é uma forma de autoconhecimento e realização pessoal.

# Sobre a Obra



Este conteúdo foi desenvolvido com o auxílio de Inteligência Artificial, passando por um rigoroso processo de edição e revisão humana para garantir máxima qualidade e precisão das informações apresentadas.

Nossa missão é proporcionar um resumo claro e objetivo para aqueles que buscam conhecimento, seja como introdução às obras originais ou como recurso complementar de aprendizado.

Buscamos despertar o interesse pelo tema e motivar o aprofundamento nos materiais pertinentes.

As imagens utilizadas são exclusivamente ilustrativas, selecionadas com propósito didático, e seus direitos autorais pertencem aos respectivos proprietários. Elas podem não representar fielmente os personagens, eventos ou situações descritas.

Este material pode ser livremente reinterpretado, integral ou parcialmente, desde que citada a fonte e mantida a referência ao Canal.

