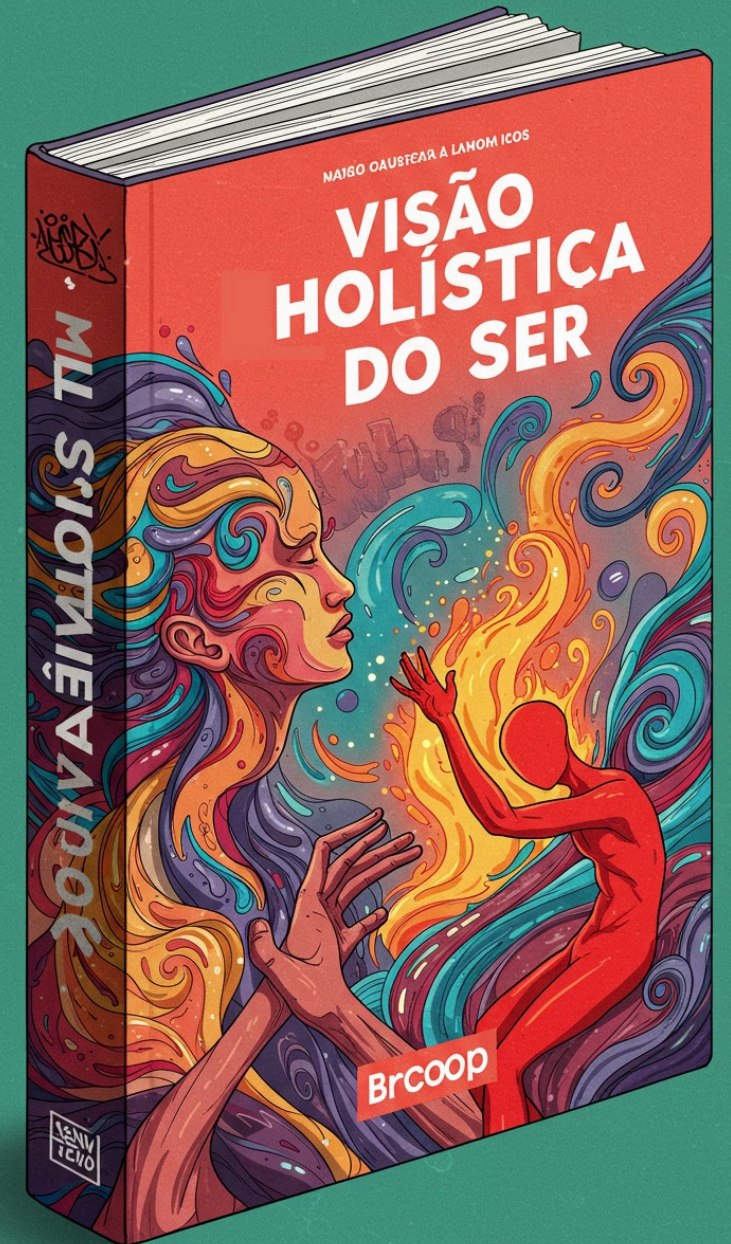


# A Visão Holística do Ser

Para Alfred Adler, a visão holística do ser humano é conceito fundamental para a compreensão profunda da nossa natureza. Ele sugere abordar a pessoa como um todo, reconhecendo a interconexão entre mente, corpo, espírito e emoções, desbravando a complexidade da natureza.

Essa perspectiva busca integrar os diferentes aspectos do ser humano, levando em conta as dimensões física, emocional, mental, social e espiritual. Ao analisar o indivíduo de maneira abrangente, podemos obter uma visão mais completa e significativa de sua experiência.



# O que é a visão holística?

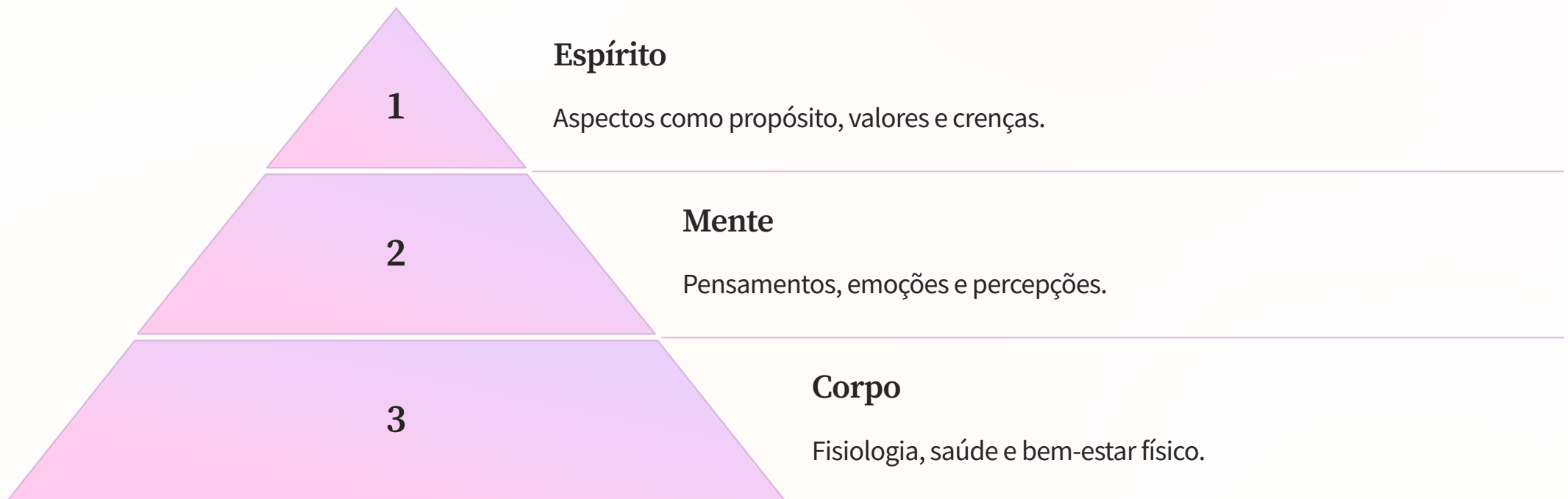
A visão holística reconhece a interconexão de todas as coisas e enfatiza a importância de considerar o ser humano em sua totalidade, incluindo sua mente, corpo, espírito e emoções. Essa abordagem rejeita a fragmentação e busca compreender as diferentes dimensões do ser como um sistema integrado e interdependente. Essa perspectiva abrangente leva em conta a influência mútua entre os diferentes aspectos da existência humana, reconhecendo que cada parte é fundamental para o funcionamento do todo.

A visão holística se opõe a uma perspectiva reducionista que tenta explicar a realidade apenas através de uma única lente, como a ciência materialista. Ao invés de separar os componentes do ser humano, a visão holística busca compreender como esses componentes se inter-relacionam e influenciam um ao outro. Em vez de tratar a mente, o corpo e o espírito como entidades separadas, a visão holística reconhece que eles são partes interdependentes de um sistema complexo e dinâmico.

A visão holística, portanto, propõe uma mudança de foco, passando de uma análise fragmentada para uma compreensão integrada da experiência humana. Ela busca desvendar os mistérios da consciência, reconhecer a sabedoria do corpo e explorar a dimensão espiritual do ser. Essa busca por um entendimento mais profundo do ser humano nos impulsiona a cultivar uma maior consciência de nossas próprias interconexões, tanto internamente quanto com o mundo ao redor.

# Integração mente, corpo e espírito

A visão holística reconhece que mente, corpo e espírito estão interligados e influenciam um ao outro. Essa integração é fundamental para a saúde e o bem-estar, pois cada parte contribui para o funcionamento do todo.

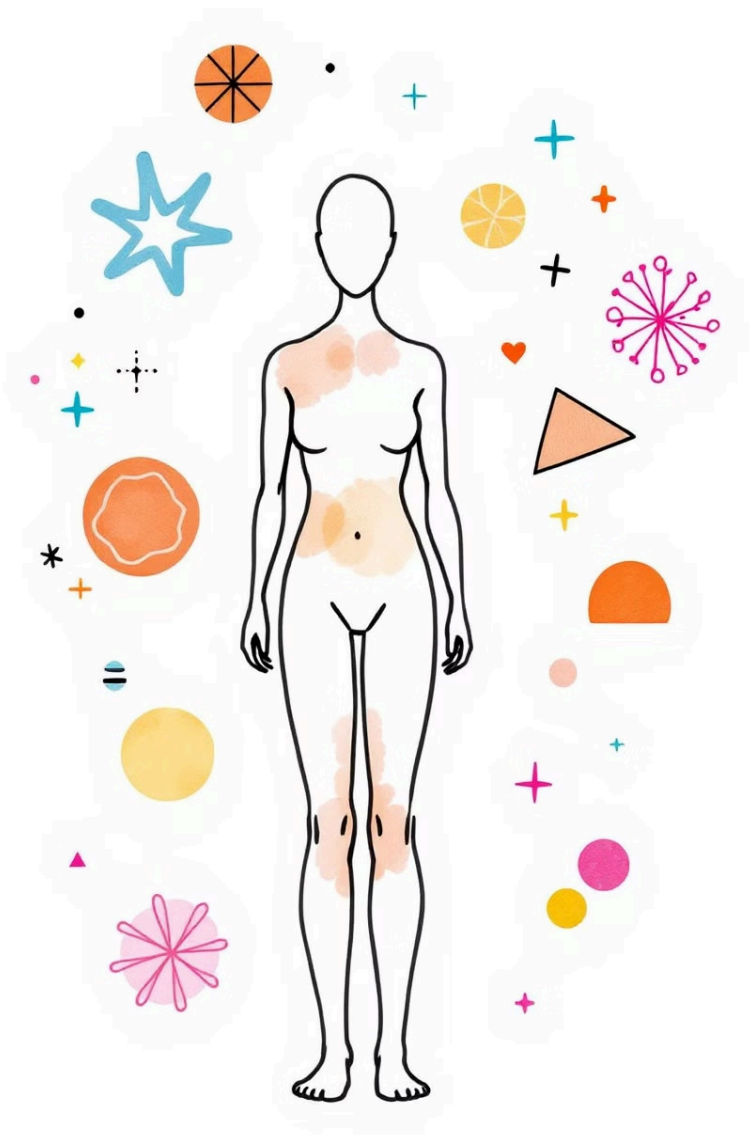


A mente influencia o corpo através de pensamentos e emoções, afetando a saúde física. O corpo também influencia a mente, impactando o humor e a capacidade de pensar. O espírito, por sua vez, guia a mente e o corpo, moldando atitudes e escolhas.

# Compreendendo a Natureza Multidimensional do Ser Humano

A visão holística reconhece que o ser humano é mais do que a soma de suas partes, um corpo físico, uma mente racional e um espírito. Somos um complexo sistema interconectado de dimensões físicas, emocionais, mentais, espirituais e sociais.

As diversas dimensões do ser interagem constantemente, influenciando nossas experiências e percepções. Reconhecer essa multidimensionalidade nos permite compreender a complexidade da vida humana e desenvolver um senso de unidade e integração.



# Equilibrando as dimensões física, mental e emocional

## Equilíbrio Físico

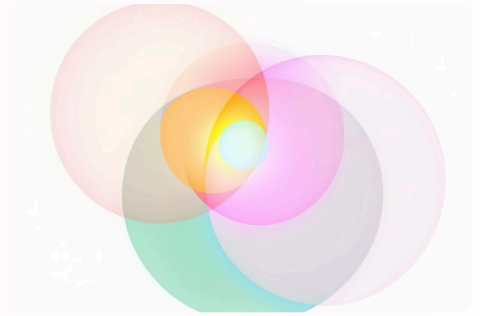
A saúde física é fundamental para a saúde holística. Isso significa cuidar do corpo por meio de uma dieta nutritiva, exercícios regulares e descanso adequado. Adotar hábitos saudáveis como comer alimentos nutritivos e praticar exercícios regularmente é essencial para fortalecer o corpo e aumentar a vitalidade, contribuindo para uma vida mais plena e equilibrada.

## Equilíbrio Mental

O equilíbrio mental envolve a capacidade de controlar pensamentos e emoções, cultivando uma mente clara e focada. Práticas como meditação, mindfulness e terapia podem auxiliar na gestão do estresse, ansiedade e pensamentos negativos, promovendo o bem-estar mental e emocional. Uma mente equilibrada contribui para a tomada de decisões mais assertivas e um estado de paz interior.

## Equilíbrio Emocional

O equilíbrio emocional é a capacidade de lidar com as emoções de forma saudável, reconhecendo e expressando seus sentimentos de maneira construtiva. Autoconhecimento, inteligência emocional e técnicas de gerenciamento de emoções são ferramentas importantes para promover o equilíbrio emocional. Aprender a lidar com emoções como raiva, tristeza e medo de forma saudável é essencial para uma vida mais harmoniosa.



# Explorando os diferentes níveis de consciência

A consciência humana é um campo vasto e complexo, com diversos níveis de percepção e compreensão. Podemos visualizar esses níveis como uma escada, com degraus que representam diferentes estágios de desenvolvimento da nossa consciência.

1

## Consciência Básica

Nível instintivo, focado na sobrevivência e no corpo físico.

2

## Consciência Emocional

Identificação e expressão de sentimentos, desenvolvimento da inteligência emocional.

3

## Consciência Mental

Pensamento crítico, raciocínio lógico, capacidade de abstração e análise.

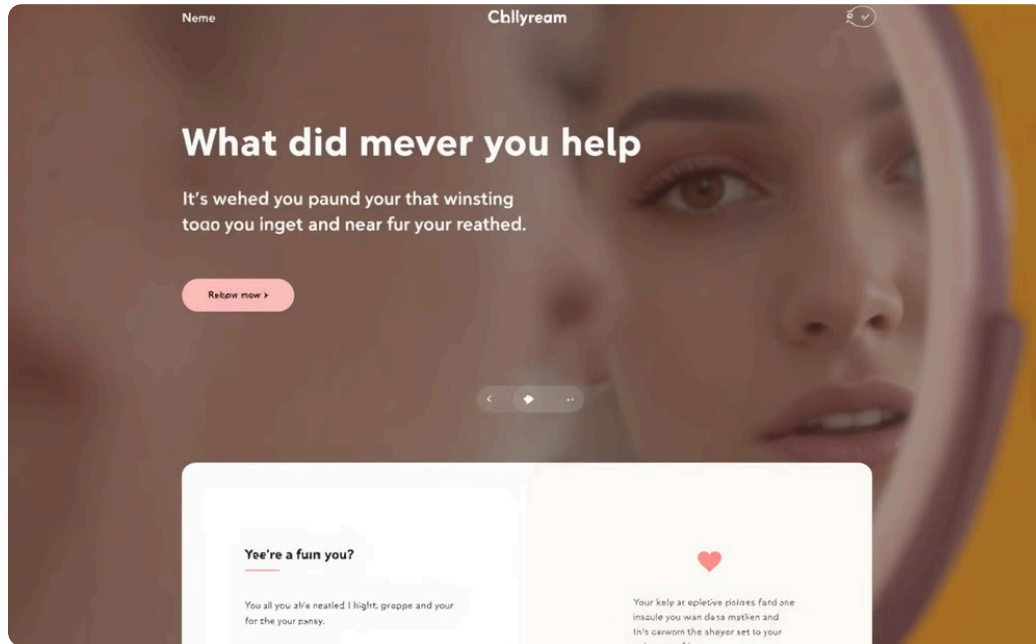
4

## Consciência Espiritual

Conexão com um propósito superior, busca por significado e transcendência.

A jornada de autoconhecimento consiste em ascender esses degraus, expandindo nossa percepção da realidade e desenvolvendo nossa capacidade de viver com mais propósito e significado. Cada nível da consciência nos oferece novas perspectivas e ferramentas para navegar pelas complexidades da vida.

# A Busca pelo Autoconhecimento



## Explorando a Interioridade

A busca pelo autoconhecimento é uma jornada de descoberta e autocompreensão. Mergulhar em si mesmo significa desvendar os próprios pensamentos, emoções, valores e crenças. É como desvendar um mapa interior, revelando as nuances que compõem o ser humano.

## Conectando-se com o Ser

Ao se conectar consigo mesmo, a pessoa pode perceber padrões de comportamento, motivações e desejos que influenciam suas ações. A jornada interior proporciona autoconhecimento, autoaceitação e uma maior clareza sobre o propósito de vida.

# Superando Padrões Limitantes



Padrões limitantes são crenças e comportamentos negativos que impedem o crescimento pessoal e o desenvolvimento da consciência. Esses padrões podem ter origem na infância, em experiências traumáticas, ou em influências sociais. É essencial identificar e desafiar esses padrões para promover a liberdade e o autoconhecimento.



Reconhecer e questionar padrões limitantes é o primeiro passo para superá-los. Observar os próprios pensamentos, emoções e comportamentos com atenção e autocrítica é fundamental para identificar os padrões que estão limitando o seu potencial. Você precisa se tornar consciente daquilo que te impede de progredir.



Superar padrões limitantes exige uma mudança de mentalidade e a adoção de novas crenças e comportamentos. É um processo gradual que exige persistência e disciplina. A meditação, técnicas de autoconhecimento e o apoio de profissionais podem auxiliar nesse processo de transformação.

# Redescobrir a Conexão com a Natureza

A natureza nos oferece um refúgio e um convite para reconectarmos com nossa essência. Através da contemplação das paisagens, do contato com a flora e fauna, e da respiração do ar puro, somos capazes de encontrar paz interior e rejuvenescer nosso espírito. A natureza nos inspira a viver em harmonia com o ritmo da vida, a apreciar a beleza da simplicidade e a reconhecer a interdependência entre todas as formas de vida.



# A Importância da Meditação e Espiritualidade

1

## 1. Cultivando Consciência

A meditação é uma prática fundamental para o desenvolvimento da consciência. Através dela, aprendemos a observar nossos pensamentos e emoções sem julgamento, o que nos permite cultivar uma mente mais calma e serena.

3

## 3. Equilíbrio Emocional

A prática regular da meditação promove o equilíbrio emocional, reduzindo o estresse, a ansiedade e a depressão. Ela nos ensina a lidar com as emoções de forma mais saudável e a cultivar a paz interior.

2

## 2. Conexão Interior

A meditação nos conecta com a nossa própria essência, permitindo que nos conheçamos melhor e encontremos significado e propósito em nossas vidas. Essa conexão interior é essencial para a jornada espiritual.

4

## 4. Compreensão Espiritual

A meditação é uma porta de entrada para a compreensão da espiritualidade. Através da quietude da mente, podemos acessar níveis mais profundos de consciência e nos conectar com a energia vital do universo.

# Inteligência Emocional: a chave para o equilíbrio



A inteligência emocional é a capacidade de entender, gerenciar e expressar nossas emoções de forma eficaz. Ela é fundamental para o equilíbrio do ser humano, pois nos permite lidar com as complexidades da vida de forma mais consciente e harmoniosa. A inteligência emocional nos ajuda a reconhecer e aceitar nossos sentimentos, tanto os positivos quanto os negativos, sem julgamentos. Ela nos permite desenvolver a autoconsciência, a capacidade de observar nossos próprios pensamentos e emoções sem nos deixarmos levar por eles. Essa autoconsciência é essencial para tomar decisões mais assertivas e evitar reações impulsivas.



Quando desenvolvemos a inteligência emocional, conseguimos reconhecer nossos próprios sentimentos, entender as emoções dos outros e usar esse conhecimento para construir relacionamentos mais saudáveis e alcançar o sucesso pessoal e profissional. Saber ouvir e empatizar com o próximo, compreender as necessidades e perspectivas dos outros, são habilidades importantes para a inteligência emocional. Essa capacidade de se conectar com as emoções dos outros nos permite criar laços mais fortes, fortalecer a comunicação e resolver conflitos de forma mais construtiva.



A inteligência emocional nos equipa com as ferramentas necessárias para lidar com os desafios da vida, como estresse, ansiedade e conflitos, promovendo a calma interior e a paz mental. Através da inteligência emocional, aprendemos a regular nossas emoções, controlando impulsos e pensamentos negativos. Desenvolvemos a resiliência, a capacidade de superar obstáculos e lidar com situações adversas de forma mais adaptativa. Essa resiliência nos permite enfrentar as dificuldades da vida com mais positividade e encontrar soluções para os problemas que surgem.

# Cultivando a Compaixão e a Empatia

1

## 1. Reconectando com a Humanidade

A compaixão e a empatia são essenciais para a visão holística. Elas nos permitem ver a humanidade em cada pessoa, reconhecendo que todos compartilham dos mesmos desejos e necessidades.

2

## 2. Cultivando a Sensibilidade

A compaixão nos impulsiona a ajudar aqueles que sofrem, enquanto a empatia nos permite sentir o que os outros estão sentindo. Essa sensibilidade nos permite construir pontes de compreensão e apoio.

3

## 3. Criando um Mundo Mais Justo

Ao cultivar a compaixão e a empatia, contribuimos para um mundo mais justo e harmonioso. Reduzimos a violência e o preconceito, promovendo o amor, a paz e a cooperação.



# Encontrando Propósito e Significado na Vida

A busca por propósito e significado é uma jornada individual e profunda. Encontrar o que nos move e nos dá sentido é essencial para uma vida plena e realizada. Através do autoconhecimento, podemos identificar nossos valores, paixões e talentos.

O propósito não é algo estático, mas sim um processo de descoberta e redefinição constante. A vida é dinâmica e nossas aspirações e objetivos mudam ao longo do tempo. A chave está em estar aberto a novas possibilidades e se conectar com algo maior do que nós mesmos.



# Rompendo com o Paradigma Materialista



## **Olhando para além da matéria**

O paradigma materialista limita nossa visão do mundo a apenas o que é visível e tangível. Para uma visão holística, precisamos transcender essa visão limitada e reconhecer a existência de outras dimensões da realidade.



## **A Busca por um Sentido Mais Profundo**

O materialismo nos leva a buscar a felicidade em bens materiais e prazeres superficiais. A visão holística, por outro lado, nos guia a buscar um sentido mais profundo para a vida, buscando significado e propósito em nossas experiências.

# Rejeitando a fragmentação do ser

A visão holística defende a unidade do ser humano, rejeitando a separação artificial entre corpo, mente e espírito. Essa fragmentação, presente em muitos modelos tradicionais, impede a compreensão da complexidade e da interdependência das diferentes dimensões do nosso ser. A visão holística reconhece que o corpo, a mente e o espírito são interligados e trabalham em conjunto para criar a nossa experiência da vida. Essa visão nos permite compreender como o corpo, a mente e o espírito influenciam uns aos outros. Por exemplo, uma mente estressada pode causar doenças físicas, enquanto um corpo saudável pode contribuir para uma mente mais calma e clara.

Em vez de analisar o ser humano como partes isoladas, a visão holística o considera como um sistema integrado, onde cada elemento influencia e é influenciado pelos outros. Essa perspectiva abre espaço para uma compreensão mais profunda da natureza humana e da sua relação com o mundo. Essa visão integrada do ser humano nos permite entender melhor como as nossas emoções, pensamentos, crenças e comportamentos influenciam a nossa saúde física, mental e espiritual.

Ao abraçar a visão holística, reconhecemos que a verdadeira saúde e o bem-estar são alcançados quando cultivamos uma profunda conexão entre corpo, mente e espírito. Essa conexão nos permite viver uma vida mais equilibrada, harmoniosa e significativa, em sintonia com a nossa natureza essencial.

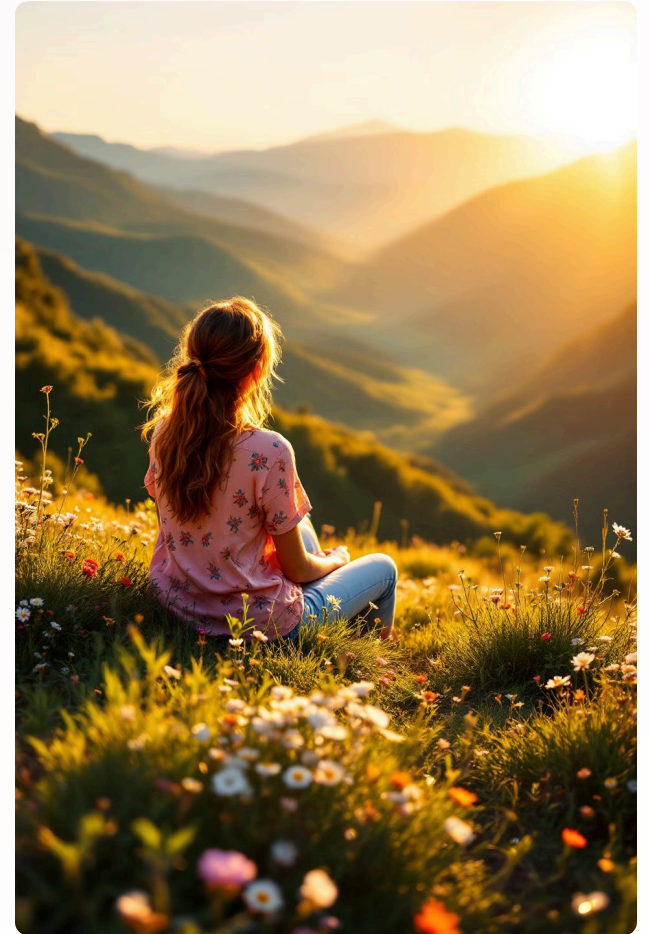
Compreender essa interconexão é fundamental para o autoconhecimento, pois nos permite perceber como nossas emoções, pensamentos e crenças impactam nossa saúde física, mental e espiritual. Essa compreensão nos capacita a assumir o controle de nossa própria saúde e bem-estar, fazendo escolhas que promovam o equilíbrio e a harmonia em todos os níveis do nosso ser.

A fragmentação do ser humano impede que ele vivencie sua verdadeira natureza, que é uma unidade indivisível. A visão holística, por outro lado, nos convida a reconhecer essa unidade e a buscar uma vida em que corpo, mente e espírito trabalhem em sinergia para alcançar um estado de bem-estar integral.

# Adotando uma Postura Interdisciplinar

A visão holística do ser humano exige uma abordagem interdisciplinar, combinando conhecimentos de diferentes áreas. Integrar a medicina tradicional com terapias alternativas, psicologia com espiritualidade, e a ciência com a intuição é crucial para uma compreensão completa.

Essa postura interdisciplinar permite uma visão mais ampla e profunda do indivíduo, reconhecendo a complexa interação entre mente, corpo e espírito. Abordar a saúde, o bem-estar e o desenvolvimento pessoal de forma integral é essencial para promover a transformação individual e coletiva.



# A Integração das Terapias Alternativas

## Abordagens Complementares

A visão holística reconhece a importância de integrar diversas terapias alternativas para tratar o ser de forma abrangente.

Acupuntura, yoga, meditação, fitoterapia e outras práticas complementares se somam à medicina tradicional, oferecendo um olhar mais amplo e personalizado para a saúde e o bem-estar.

## Sinergia e Coerência

A integração dessas terapias busca criar uma sinergia entre corpo, mente e espírito, promovendo a harmonia e o equilíbrio. O objetivo é alcançar a cura holística, tratando não apenas os sintomas, mas as causas profundas do desequilíbrio, promovendo a saúde integral do indivíduo.



# Transformando hábitos e estilo de vida

1

## **Autoconhecimento**

É crucial entender seus hábitos atuais e como eles afetam sua saúde e bem-estar. Faça uma análise honesta de seus padrões e identifique áreas que precisam de mudança.

2

## **Metas Realistas**

Comece com pequenas mudanças graduais em vez de tentar mudar tudo de uma vez. Defina metas alcançáveis e celebre seus progressos ao longo do caminho.

3

## **Apoio e Comunidade**

Compartilhe seus objetivos com amigos, familiares ou grupos de apoio. Ter um sistema de apoio pode aumentar a motivação e tornar o processo mais fácil.

4

## **Paciência e Persistência**

Mudar hábitos leva tempo e esforço. Seja paciente consigo mesmo e não desista se houver recaídas. Continue aprendendo e se adaptando.

# Desenvolvendo a Sabedoria Intuitiva

1

## 1. Conexão Interior

A sabedoria intuitiva é uma forma de conhecimento profundo que reside em nosso interior. Ela se manifesta através de percepções, insights e intuições que transcendem a lógica e a razão.

3

## 3. Prática e Confiança

Com a prática constante, a confiança na intuição aumenta. É como desenvolver um músculo, que se fortalece com o uso.

2

## 2. Observar os Sinais

Cultivar a sabedoria intuitiva envolve aprender a observar e interpretar os sinais do universo. É como sintonizar-se com uma frequência mais profunda, onde a intuição se revela.

4

## 4. Ouvir o Coração

Ouvir os sussurros da intuição pode nos levar a uma vida mais autêntica e significativa. Ela nos guia em direção ao nosso propósito e nos ajuda a tomar decisões mais alinhadas com nossa verdade interior.

# Despertando a Consciência Cósmica



## Expansão da Consciência

A consciência cósmica é a percepção de que somos parte de um universo interconectado e vibrante. É um despertar para a nossa verdadeira natureza, que transcende os limites do corpo físico e da mente individual. Essa expansão da consciência nos permite perceber a interdependência de todas as coisas, rompendo com a ilusão de separação e isolamento. É uma jornada de autodescoberta e reconexão com a inteligência universal que permeia o cosmos.



## Conexão com o Todo

Ao despertar a consciência cósmica, nos conectamos com a energia vital que permeia tudo. Experimentamos uma sensação de unidade com o universo, reconhecendo a nossa interdependência com todas as coisas. Essa conexão nos leva a uma profunda gratidão pela vida e pela beleza do universo. Podemos sentir a força vital fluindo através de nós, alimentando e guiando nosso caminho.



## Transcendência

Essa consciência nos leva a transcender os limites da mente e do ego, expandindo a nossa percepção para além do mundo material. É um despertar para a nossa verdadeira natureza, que é divina e ilimitada. A consciência cósmica nos convida a viver uma vida mais autêntica e alinhada com nossos valores mais profundos. Abrimos mão das ilusões e nos dedicamos a um caminho de compaixão, amor e serviço ao próximo.

# Conectando-se com a energia vital



## Conexão com a Natureza

A natureza é uma fonte poderosa de energia vital. Mergulhe em um bosque, caminhe na praia ou simplesmente observe o céu estrelado. Permita que a vibração da natureza preencha você, revitalizando seu corpo e mente.



## Movimento Consciente

O movimento consciente, como o yoga, a dança ou a prática de exercícios físicos, libera energia vital bloqueada. Explore diferentes formas de movimento que te inspirem e te conectem com seu corpo.



## Práticas de Cura Energética

Práticas como Reiki, meditação e outras técnicas de cura energética trabalham diretamente com a energia vital, equilibrando os chakras e promovendo o bem-estar.

# Liberando o Potencial Humano



## Despertar a Consciência

A jornada holística busca o autoconhecimento e a expansão da consciência. Ao liberar o potencial humano, você desbloqueia capacidades latentes, como criatividade, intuição e compaixão. Essa jornada é um processo de descoberta interior e transformação pessoal.



## Conexão com o Ser Interior

Cultivar a conexão com o seu ser interior é fundamental para acessar o potencial humano. Através da meditação, práticas de autoconhecimento e cura holística, você se conecta com sua energia vital e se reconecta com o propósito da sua alma.



## Comunidade e Apoio

A comunidade é um pilar fundamental no processo de liberação do potencial humano. Encontrar pessoas que compartilham seus valores e propósitos, e que te apoiam em sua jornada, é essencial para criar um ambiente de crescimento e transformação.



# Transcendendo os Limites da Mente

A mente humana, embora poderosa, possui limites inerentes. A visão holística nos convida a transcender esses limites, expandindo nossa consciência para além do pensamento linear e racional. Essa expansão nos permite acessar níveis mais profundos de percepção, intuição e sabedoria.

A prática da meditação, por exemplo, é uma ferramenta fundamental para transcender os limites da mente. Através da meditação, podemos silenciar o incessante fluxo de pensamentos e entrar em contato com nossa verdadeira natureza, que é silenciosa, pacífica e plena de amor.

# Harmonizando os chakras e o corpo sutil

## Chakras: Centros de Energia

Os chakras são centros de energia vital que se localizam ao longo do corpo sutil. Eles são responsáveis por regular o fluxo de energia, influenciando o bem-estar físico, mental e emocional.

Quando os chakras estão em harmonia, o corpo funciona de forma equilibrada e eficiente. No entanto, fatores como estresse, emoções negativas e traumas podem causar desequilíbrios nos chakras, afetando a saúde e o bem-estar.

## Corpo Sutil: A Camada Energética

O corpo sutil é uma camada energética que envolve o corpo físico. Ele é composto por vários corpos energéticos, incluindo os chakras. A harmonização dos chakras influencia diretamente a saúde do corpo sutil.

Quando o corpo sutil está em equilíbrio, a energia flui livremente, promovendo vitalidade, clareza mental, paz interior e bem-estar geral.

# Alcançando a Cura Holística



## Equilíbrio Interior

A cura holística visa integrar mente, corpo e espírito. Ela busca o equilíbrio entre as dimensões física, mental, emocional e espiritual, promovendo o bem-estar integral.



## Abordagem Multidimensional

Reconhece que a saúde é mais do que a ausência de doenças. Inclui práticas como meditação, yoga, terapia floral e nutrição consciente.



## Potencial de Cura

Promove a autocura, a capacidade do corpo de se auto-regenerar. Permite que o indivíduo se conecte com sua força interior e potencialize sua capacidade de cura.



## Caminho Individualizado

Reconhece que cada pessoa é única e necessita de um caminho individualizado para alcançar a cura. O objetivo é encontrar as práticas e terapias que melhor se adaptam às suas necessidades e estilo de vida.

# Redescobrimo a Criatividade Inata

## **Liberando o Fluxo Criativo**

A criatividade é um dom inerente a todos nós. É preciso cultivar um ambiente propício para que ela floresça. Permita-se experimentar, brincar e explorar novas ideias sem medo do julgamento.

## **Cultivando a Curiosidade**

A curiosidade é o motor da criatividade. Questione o mundo ao seu redor, busque novas informações e perspectivas. Permita-se ser fascinado pelo desconhecido, e a criatividade irá fluir.

## **Exercitando a Imaginação**

Exercite sua imaginação diariamente. Sonhe, visualize, crie histórias e mundos. Permita que sua mente viaje livremente, e a criatividade irá se fortalecer.



# Cultivando a Gratidão e a Abundância

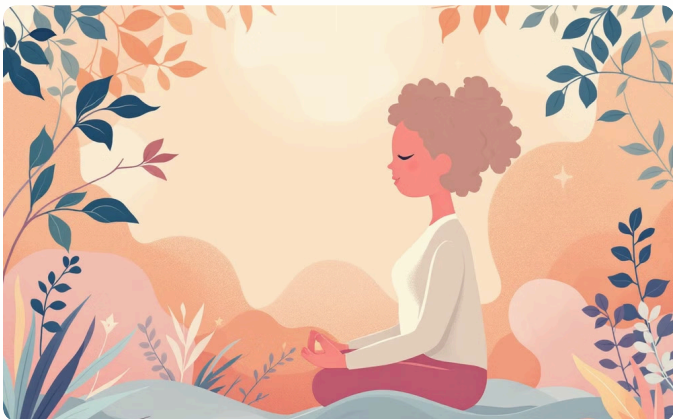
A gratidão é uma poderosa força transformadora. Reconhecer e apreciar as bênçãos da vida nos conecta com a energia da abundância. Cultivar a gratidão amplia nossa percepção das coisas boas que temos, fortalecendo nosso bem-estar e nos conduzindo a um estado de paz interior.

A gratidão nos permite apreciar os pequenos momentos, as pessoas que amamos, as oportunidades que temos e as lições que aprendemos ao longo do caminho. Quando cultivamos a gratidão, reconhecemos que a vida é um presente, e que temos muito a agradecer. Essa atitude de gratidão nos coloca em um estado de receptividade, abrindo espaço para que a energia da abundância flua em nossas vidas.

Ao cultivarmos a gratidão, abrimos espaço para que a energia da abundância flua livremente em nossas vidas, proporcionando prosperidade em todas as áreas. A abundância se manifesta em todos os aspectos da vida: saúde, amor, relações, prosperidade, criatividade, realizações.

A abundância é um estado de ser, uma vibração que atrai mais do que já temos. Ao cultivarmos a gratidão, estamos atraindo mais abundância para nossas vidas. Estamos criando um ciclo positivo de prosperidade, bem-estar e paz interior. A abundância é um estado de ser, uma vibração que atrai mais do que já temos. Ao cultivarmos a gratidão, estamos atraindo mais abundância para nossas vidas. Estamos criando um ciclo positivo de prosperidade, bem-estar e paz interior.

# Tornando-se um Ser Mais Consciente



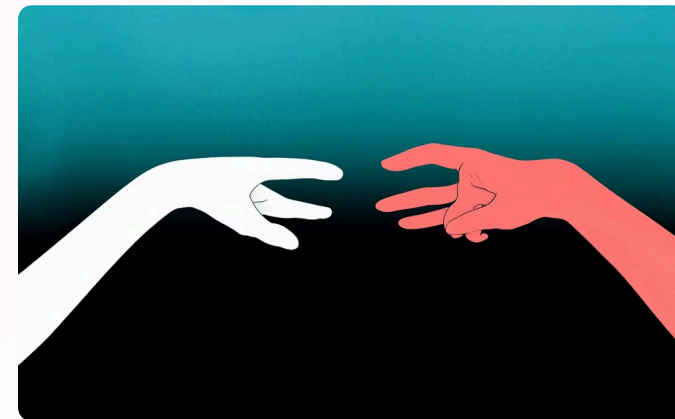
## **Presença e Atenção**

Cultivar a presença plena no momento presente, observando os pensamentos, emoções e sensações sem julgamento. Desenvolver a capacidade de focar a atenção no aqui e agora, sem se deixar levar por pensamentos intrusivos.



## **Autoconhecimento e Reflexão**

Explorar a mente e as emoções, reconhecendo padrões de comportamento, crenças e valores. Questionar suas próprias percepções e realizar uma análise introspectiva honesta para promover o autoconhecimento e a mudança pessoal.



## **Compaixão e Empatia**

Desenvolver a capacidade de se conectar com os outros, compreendendo suas emoções e perspectivas. Cultivar a compaixão, reconhecendo a dor e o sofrimento alheios, e a empatia, colocando-se no lugar do próximo.

# Aprendendo com as Tradições Ancestrais

As tradições ancestrais oferecem um vasto conhecimento sobre o ser humano e sua conexão com o mundo. Através de práticas milenares como a meditação, a yoga e a cura natural, essas tradições nos guiaram por um caminho de autoconhecimento, bem-estar e desenvolvimento espiritual. A sabedoria ancestral nos ajuda a entender a natureza cíclica da vida, a importância do equilíbrio e a necessidade de viver em harmonia com a natureza.

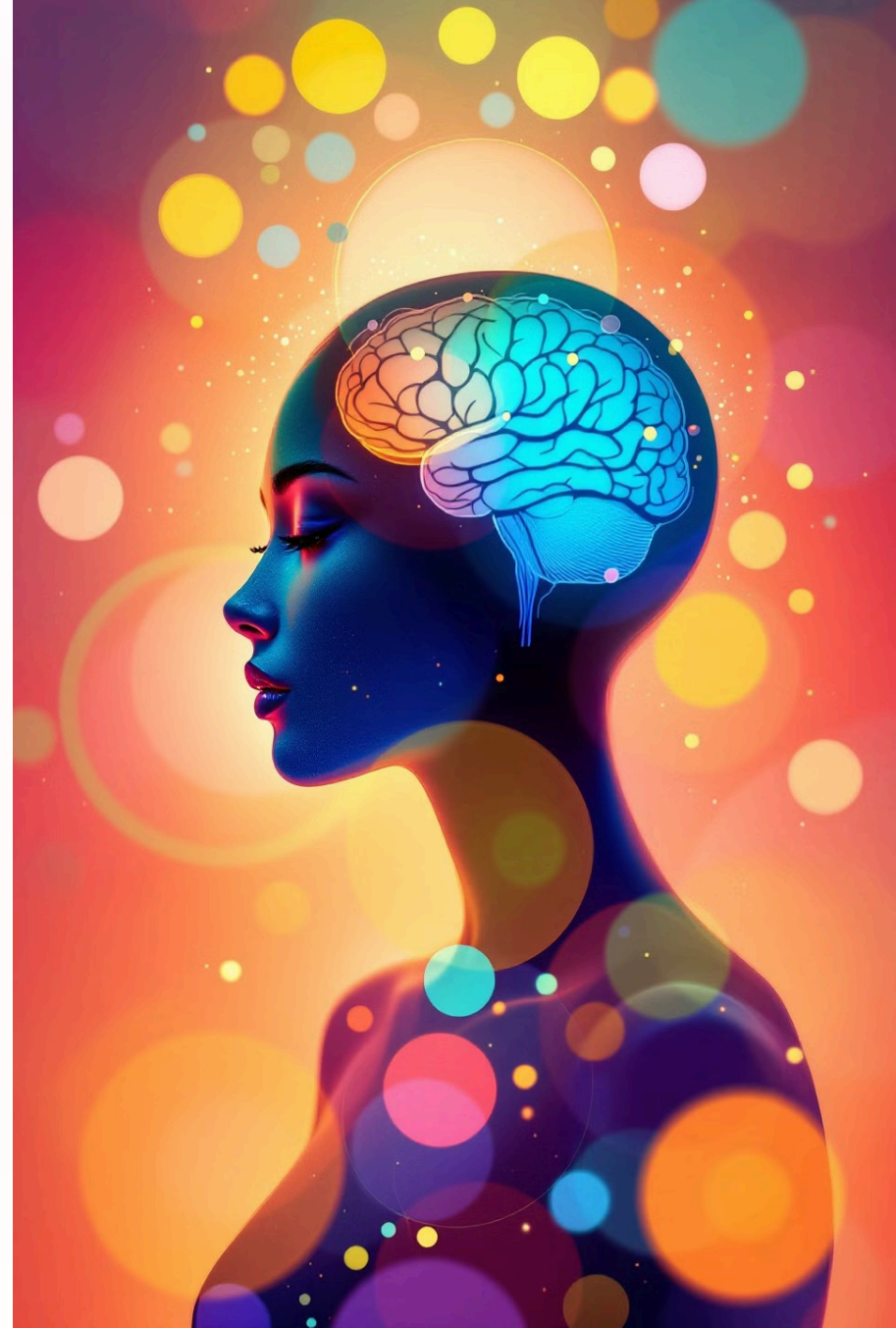


As práticas ancestrais, como a meditação e a yoga, nos conectam com a energia vital, promovendo a saúde física e mental. O conhecimento ancestral sobre a natureza e o universo nos ajuda a compreender melhor nosso lugar no cosmos. Podemos aprender com os ensinamentos de nossos antepassados sobre a importância da compaixão, da gratidão e da busca pelo propósito de vida.

# Integrando as Diferentes Dimensões do Ser

A visão holística compreende o ser humano como um conjunto integrado de dimensões interdependentes. Corpo físico, emoções, mente e espírito, cada um com suas funções e necessidades, interagem em constante sinergia. Entender essa interação é fundamental para o autoconhecimento e a busca por uma vida mais plena e equilibrada.

Reconhecer a natureza multidimensional do ser humano é o primeiro passo para integrar as diferentes dimensões. Através do autoconhecimento, podemos identificar padrões de comportamento, emoções, pensamentos e crenças que influenciam nossa experiência. Essa consciência nos permite criar uma vida mais autêntica e alinhada com nossos valores e aspirações.



# Expandindo os horizontes da percepção

1

## 1. Transcender a Realidade Limitada

A visão holística nos convida a ir além da percepção sensorial, expandindo nossa consciência para dimensões mais sutis e profundas. É uma jornada de autodescoberta que nos leva a questionar as verdades preestabelecidas e a desvendar os mistérios da existência.

2

## 2. Abrindo Novas Possibilidades

Ao ampliarmos nossa percepção, abrimos portas para novas possibilidades e insights. Começamos a ver o mundo com mais clareza e profundidade, compreendendo as interconexões entre todas as coisas. A visão holística nos permite transcender os limites da mente racional e acessar a sabedoria intuitiva.

3

## 3. Conectando-se com a Energia Vital

Expandindo a percepção, podemos nos conectar com a energia vital que permeia todas as coisas. Esta energia, também conhecida como "prana" ou "qi", é a força fundamental que sustenta a vida e conecta todas as formas de existência. É um campo vibrante e sutil que podemos sentir e acessar por meio da meditação, do yoga e outras práticas holísticas.

# Encontrando a Divindade Interior

## Conexão Espiritual

A jornada de autoconhecimento leva à descoberta da divindade interior. Essa divindade não é uma figura externa, mas sim a essência divina presente em cada um de nós. Reconhecer essa presença é um passo fundamental para o despertar da consciência.

## Cultivo da Consciência

A conexão com a divindade interior é um processo contínuo de autodescoberta. Através de práticas meditativas, introspecção e desenvolvimento da intuição, podemos fortalecer essa ligação e acessar a sabedoria e o amor inabaláveis que residem em nosso ser.

## Iluminação Interior

Ao nos conectarmos com a divindade interior, experienciamos um estado de paz, compaixão e amor incondicional. É como se uma luz interior se acendesse, iluminando nosso caminho e guiando-nos em direção à realização plena.

# Construindo uma sociedade mais harmoniosa



## Diversidade e Inclusão

Uma sociedade harmoniosa valoriza a diversidade, reconhecendo e celebrando as diferenças. Ela promove a inclusão, garantindo que todos tenham oportunidades iguais e sejam tratados com respeito, independentemente de sua origem, crença, orientação sexual ou qualquer outra característica.



## Cooperação e Solidariedade

A cooperação é fundamental para a construção de uma sociedade mais harmoniosa. Pessoas trabalhando juntas para alcançar objetivos comuns, ajudando-se mutuamente e demonstrando empatia e compaixão.



## Conexão e Equilíbrio

A harmonia social depende do equilíbrio entre as diferentes partes da sociedade. A comunicação aberta e honesta, o diálogo construtivo e a resolução pacífica de conflitos são essenciais para promover a paz e a justiça social.

# Inspirando Transformações Pessoais e Coletivas

A visão holística nos impulsiona a inspirar transformações profundas, tanto em nós mesmos como na sociedade. Ao integrarmos as diferentes dimensões do ser, cultivamos uma consciência expandida que nos permite agir com mais compaixão, sabedoria e propósito.

## **Mudança Interior**

Ao nos conectarmos com nossa sabedoria interior, descobrimos o poder de transformar padrões limitantes e criar uma vida mais autêntica e plena. Essa jornada de autodescoberta nos impulsiona a buscar equilíbrio e bem-estar em todas as áreas da vida.

## **Impacto Coletivo**

A visão holística nos convida a reconhecer a interconexão entre todos os seres e a construir uma sociedade mais justa, harmoniosa e sustentável. Através da empatia, da colaboração e da ação consciente, podemos contribuir para um futuro mais positivo.

# Aplicando a visão holística no dia a dia

1

## 1. Autoconhecimento

A visão holística nos convida a olhar para dentro, buscando entender nossas emoções, pensamentos e crenças. Esse autoconhecimento nos permite identificar padrões limitantes e cultivar a compaixão.

3

## 3. Consciência

A vida cotidiana se torna uma oportunidade de cultivar a consciência. Estar presente no momento presente, observando nossos pensamentos e ações, nos permite viver com mais intenção e propósito.

2

## 2. Equilíbrio

Integrar mente, corpo e espírito significa buscar o equilíbrio entre as diversas dimensões do ser. Isso se manifesta em hábitos saudáveis, como alimentação equilibrada, prática de exercícios físicos e meditação.

4

## 4. Conexão

A visão holística nos conecta com o universo, reconhecendo a interdependência entre todos os seres. Cultivar a gratidão e a compaixão nos torna mais conectados com o mundo ao nosso redor.

# Descobrimos a Unidade na Diversidade



## Diversidade de Experiências

A vida é um caleidoscópio de experiências únicas. Cada indivíduo possui uma jornada singular, com suas próprias alegrias, desafios e aprendizados. Essa rica diversidade de perspectivas enriquece a nossa compreensão do mundo e do nosso lugar nele.



## Conexão Interior

Embora sejamos diferentes em tantos aspectos, existe uma profunda conexão que nos une. Essa conexão reside no nosso núcleo, em nossa alma, no espírito que pulsa em cada um de nós. Reconhecer essa unidade interior é fundamental para construir um mundo mais harmonioso.



## Unidos pela Consciência

A consciência, como um fio invisível, conecta todas as coisas. Através dela, podemos perceber que as diferenças não são divisórias, mas sim complementares. Cada indivíduo contribui para a riqueza da experiência humana, formando um mosaico único e vibrante.

# Celebrando a Complexidade do Ser Humano

O ser humano é uma entidade complexa e multifacetada, um universo de possibilidades em constante evolução. Reconhecer e celebrar essa riqueza intrínseca é fundamental para uma visão holística, que valoriza a totalidade da experiência humana, incluindo mente, corpo, espírito e as diversas dimensões do ser.

A visão holística nos convida a transcender as reduções simplistas e a abraçar a complexidade, reconhecendo as múltiplas facetas da existência humana. Cada indivíduo é único, com uma história, experiências, talentos e desafios próprios. É na diversidade e na complexidade que reside a beleza e a riqueza da vida.



# Ampliando a Consciência para Além do Ego

A consciência humana, normalmente identificada com o ego, é limitada pela percepção individual e pelas suas crenças. Essa visão limitada nos impede de experimentar a verdadeira natureza da realidade, que é interconectada e infinitamente vasta.

O ego, com suas necessidades e desejos, cria uma sensação de separação e isolamento, limitando a nossa capacidade de compaixão e empatia. Para transcender essas barreiras, é preciso expandir a consciência para além do ego, buscando uma conexão mais profunda com o universo.

O caminho para a expansão da consciência envolve práticas como a meditação, o autoconhecimento e a conexão com a natureza. Através dessas práticas, podemos observar os nossos pensamentos e emoções com mais clareza, desprendendo-nos dos padrões limitantes do ego.

Ao ampliar a consciência, podemos perceber a interconexão de todas as coisas e despertar para a verdadeira natureza do ser, que transcende os limites do ego. Isso nos permite viver com mais paz, amor e compaixão, buscando uma conexão mais profunda com o universo.



# Reconectando-se com a alma e o espírito

A reconexão com a alma e o espírito é um passo fundamental para a jornada holística. É uma busca profunda pela verdade interior, pela essência que reside em cada um de nós. Essa jornada nos leva a desvendar os mistérios da nossa própria existência, a reconhecer o valor e a importância da nossa alma no universo. Essa jornada nos leva a questionar o significado da vida e a buscar respostas para as grandes questões existenciais. A alma é a nossa centelha divina, a parte de nós que é eterna e que está conectada a algo maior do que nós mesmos.

Para reconectar-se com a alma e o espírito, é necessário cultivar a introspecção e a meditação. Através dessas práticas, podemos silenciar o barulho mental e entrar em contato com a nossa essência divina. Essa reconexão nos permite acessar uma sabedoria interior e uma força vital que nos impulsiona na busca por um propósito maior na vida. Reconectar-se com a alma é como despertar para uma nova dimensão da existência, uma dimensão que transcende o mundo material e nos conecta a um plano espiritual mais elevado. É uma experiência transformadora que nos permite viver com mais propósito, paz e compaixão.

# Encontrando Equilíbrio e Plenitude



## Harmonia Interior

A busca por equilíbrio e plenitude é uma jornada individual e única. Encontrar esse estado de paz e bem-estar interior é uma conquista que exige autoconhecimento, práticas que promovam a saúde mental e emocional e a conexão com a natureza.

## Alegria e Satisfação

A plenitude se manifesta quando as diversas dimensões do ser humano estão em harmonia. Sentir alegria e satisfação em cada momento é um indicativo de que estamos conectados com nosso propósito e vivendo em alinhamento com nossos valores.

## Sobre a Obra



Este conteúdo foi desenvolvido com o auxílio de Inteligência Artificial, passando por um rigoroso processo de edição e revisão humana para garantir máxima qualidade e precisão das informações apresentadas.

Nossa missão é proporcionar um resumo claro e objetivo para aqueles que buscam conhecimento, seja como introdução às obras originais ou como recurso complementar de aprendizado.

Buscamos despertar o interesse pelo tema e motivar o aprofundamento nos materiais pertinentes.

As imagens utilizadas são exclusivamente ilustrativas, selecionadas com propósito didático, e seus direitos autorais pertencem aos respectivos proprietários. Elas podem não representar fielmente os personagens, eventos ou situações descritas.

Este material pode ser livremente reinterpretado, integral ou parcialmente, desde que citada a fonte e mantida a referência ao Canal.