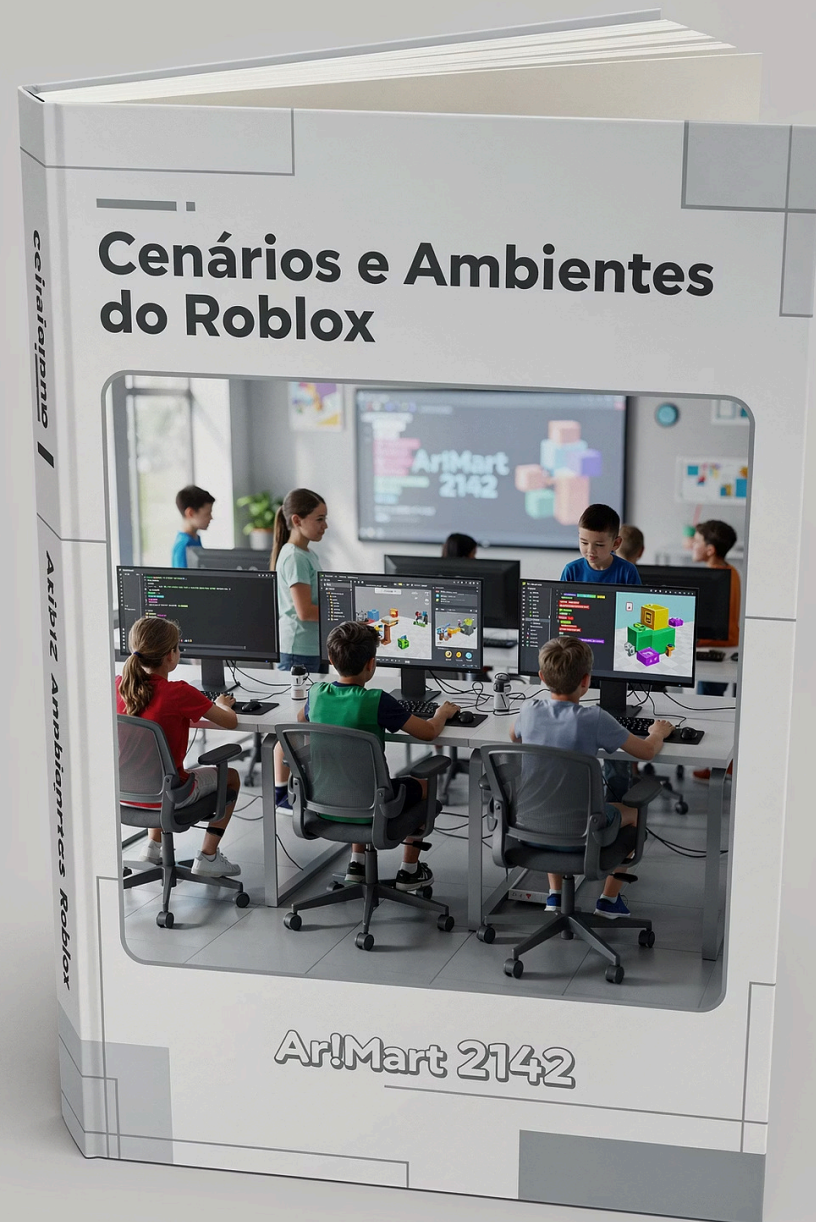


Cenários e Ambientes do Roblox

Uma jornada fascinante pelos mundos virtuais infinitos, explorando as possibilidades criativas da plataforma de desenvolvimento de jogos mais popular do mundo. O Roblox Studio, a ferramenta de criação integrada, permite que qualquer pessoa, desde iniciantes a desenvolvedores experientes, construa e personalize seus próprios ambientes interativos.

Dentro do universo Roblox, os cenários vão desde cidades futurísticas e reinos de fantasia épicos até simulações realistas e parques temáticos vibrantes. Cada ambiente é uma tela em branco onde a imaginação dos criadores pode se manifestar, resultando em experiências únicas que atraem milhões de jogadores diariamente. Este cartão visa mergulhar nas diversas paisagens digitais que compõem o Roblox, destacando como os desenvolvedores utilizam ferramentas e princípios de design para dar vida a esses espaços.

by *Ar!Mart*



Agenda da Apresentação

Embarque conosco nesta jornada completa pelos cenários e ambientes do Roblox, onde exploraremos desde os fundamentos da criação até técnicas avançadas de otimização.

01

Fundamentos

Introdução à plataforma, tipos de ambientes e ferramentas essenciais

03

Mundos Temáticos

Urbanos, fantásticos, futurísticos, históricos e aquáticos

02

Criação Natural

Terrenos, vegetação, água e iluminação atmosférica

04

Técnicas Avançadas

Otimização, scripting, efeitos e publicação

Introdução ao Roblox

O Roblox é muito mais do que uma simples plataforma de jogos - é um universo expansivo onde milhões de criadores compartilham suas visões e imaginação. Com mais de 200 milhões de usuários ativos mensalmente, representa uma revolução na forma como pensamos sobre jogos e criação de conteúdo digital.

Plataforma Social

Conecte-se com jogadores e desenvolvedores do mundo inteiro

Ferramentas Gratuitas

Acesso completo ao Roblox Studio sem custos iniciais

Economia Criativa

Possibilidade real de monetizar suas criações



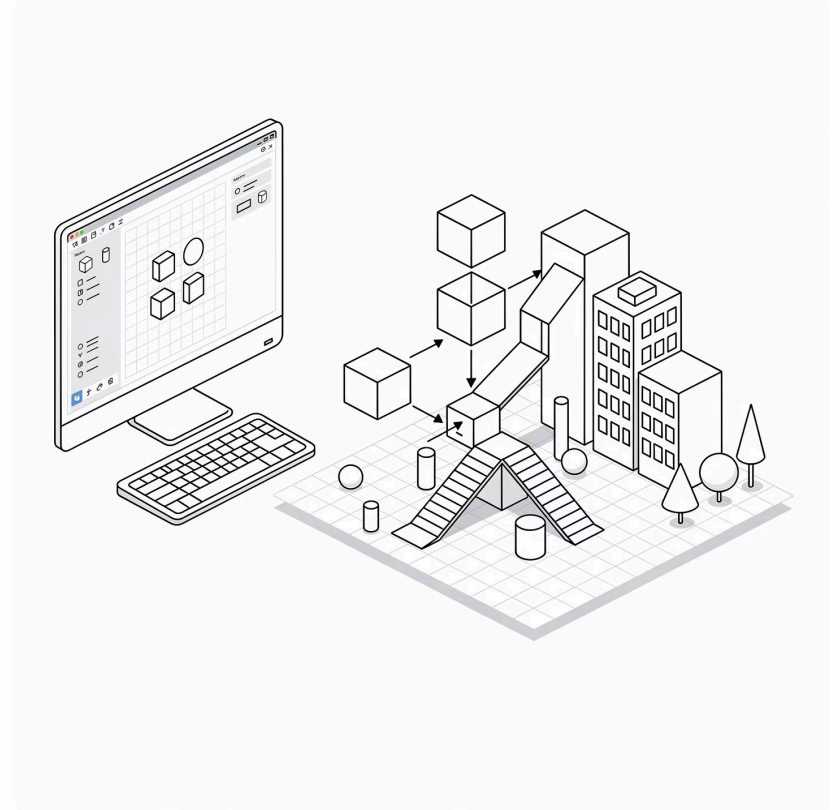
O que são Cenários no Roblox

Cenários são os ambientes tridimensionais que formam a base de qualquer experiência no Roblox. Eles definem o contexto visual, a atmosfera e a funcionalidade do espaço onde os jogadores interagem, exploram e vivenciam histórias.

Um cenário bem construído não apenas impressiona visualmente, mas também comunica a narrativa do jogo, guia o jogador através da experiência e cria uma imersão que transforma simples mecânicas em aventuras memoráveis.

Elementos Fundamentais

- Geometria e estruturas tridimensionais
- Texturas e materiais aplicados
- Iluminação e atmosfera
- Objetos interativos e decorativos



Tipos de Ambientes Virtuais

A diversidade de ambientes que podem ser criados no Roblox é praticamente ilimitada. Cada categoria oferece desafios únicos e oportunidades criativas distintas para os desenvolvedores.



Ambientes Naturais

Florestas exuberantes, desertos áridos, montanhas nevadas e planícies verdejantes que recriam a beleza da natureza



Mundos Fantásticos

Reinos mágicos, dimensões alternativas e ambientes que desafiam as leis da física



Ambientes Históricos

Recriações fiéis de períodos passados, desde civilizações antigas até épocas recentes



Cenários Urbanos

Cidades movimentadas, vilarejos tranquilos e metrópoles futuristas com infraestrutura complexa



Cenários Futuristas

Estações espaciais, cidades cibernéticas e laboratórios de alta tecnologia



Mundos Aquáticos

Profundezas oceânicas, recifes vibrantes e cidades submersas misteriosas

Ferramentas de Construção

O Roblox Studio é o coração pulsante da criação de conteúdo na plataforma. Este ambiente de desenvolvimento integrado (IDE) oferece todas as ferramentas necessárias para transformar suas ideias em realidades jogáveis, desde modelagem básica até programação avançada em Lua.

1

Editor de Terrenos

Esculpa paisagens complexas com ferramentas intuitivas de geração e modificação de terreno

2

Biblioteca de Partes

Acesse milhares de modelos, objetos e assets compartilhados pela comunidade

3

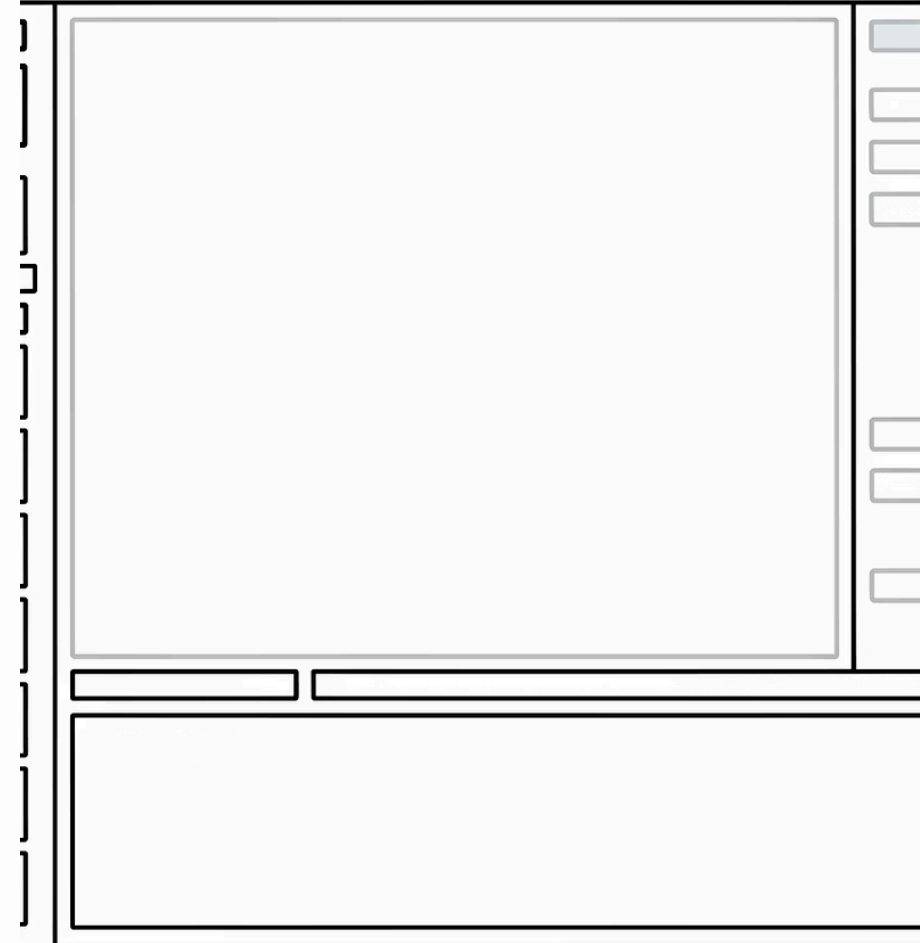
Sistema de Scripting

Programe comportamentos complexos usando a linguagem Lua de forma acessível

4

Ferramentas de Teste

Teste suas criações em tempo real sem necessidade de publicação



Interface do Roblox Studio

Área de Trabalho Principal

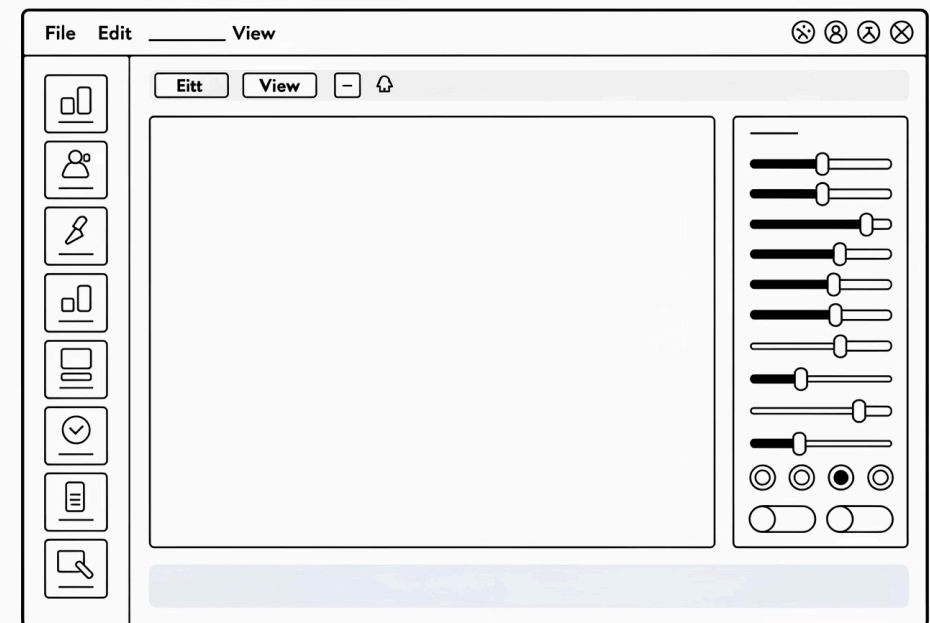
O viewport 3D é onde toda a mágica acontece - você pode navegar, selecionar, mover e modificar objetos em tempo real com controles intuitivos.

Painéis Essenciais

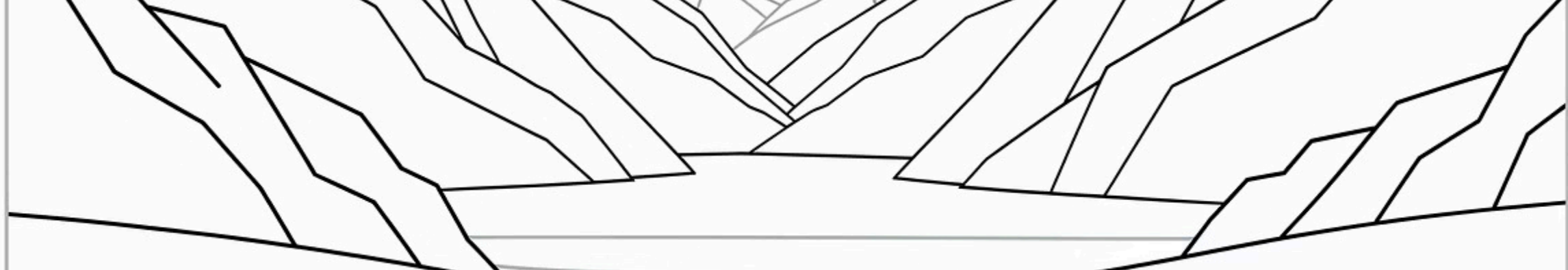
- **Explorer:** hierarquia completa de objetos da cena
- **Properties:** ajuste detalhado de cada elemento
- **Toolbox:** biblioteca de recursos e modelos
- **Output:** console para debug e mensagens

Barra de Ferramentas

Acesso rápido a ferramentas de transformação, seleção, rotação e escala. O sistema de atalhos de teclado acelera significativamente o fluxo de trabalho.



Dominar a interface do Roblox Studio é o primeiro passo para criar ambientes impressionantes. Cada painel e ferramenta foi projetado para maximizar sua produtividade criativa.



Terrenos Naturais

A criação de terrenos naturais realistas é uma arte que combina técnica e sensibilidade estética. O sistema de terrenos do Roblox permite esculpir paisagens complexas usando ferramentas de geração procedural e edição manual.



Montanhas

Use a ferramenta Grow para criar elevações impressionantes e picos dramáticos




Vales

Esculpa depressões suaves com a ferramenta Erode para formar vales naturais



Planícies

Aplique a ferramenta Flatten para criar áreas planas ideais para construções

 **Dica Profissional:** Combine diferentes materiais de terreno como grama, rocha e areia para criar transições naturais e realistas entre biomas.



Sistemas de Água

Corpos d'água adicionam vida e dinamismo aos cenários. O Roblox oferece materiais específicos para água que simulam reflexos, transparência e movimento de ondas de forma convincente.

Rios Serpenteantes

Crie cursos d'água naturais usando a ferramenta de terreno com material Water, ajustando profundidade e fluxo

Lagos Tranquilos

Escave depressões no terreno e preencha com água para lagos calmos e refletivos

Oceanos Vastos

Estabeleça um plano de água na altura desejada para criar mares expansivos com ondas dinâmicas

Transparência

Ajuste a visibilidade subaquática para profundidade realista

Reflexos

Configure propriedades de reflexão para espelhar o céu

Ondulação

Ative efeitos de onda para movimento natural

Vegetação e Flora

A vegetação transforma ambientes vazios em ecossistemas vibrantes e vivos. Árvores, arbustos, flores e grama não apenas embelezam o cenário, mas também definem biomas e orientam os jogadores através do espaço.



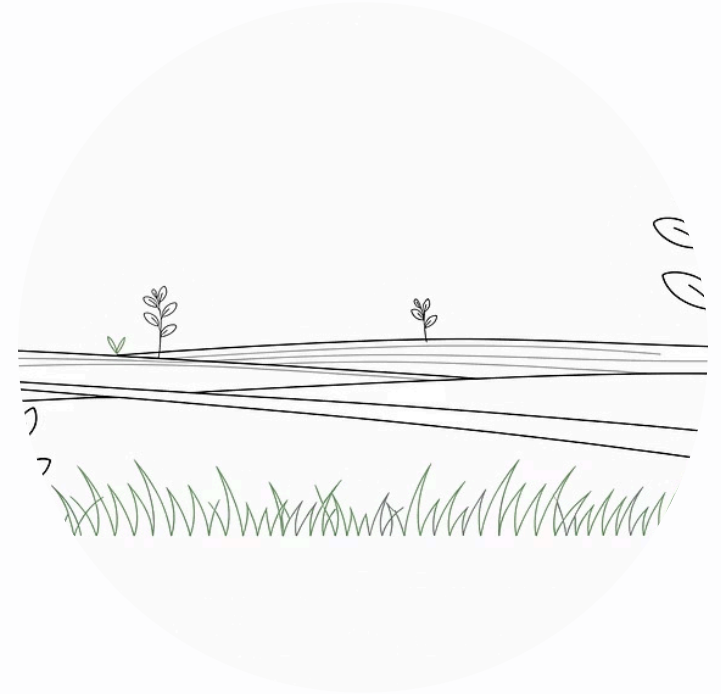
Árvores Majestosas

Posicione árvores usando modelos da biblioteca ou crie suas próprias usando partes básicas e técnicas de união



Jardins Floridos

Adicione cor e detalhes com flores decorativas em parques, jardins e áreas residenciais



Campos de Grama

Utilize o material Grass no terreno e complemente com modelos de grama alta para realismo



Iluminação Atmosférica

A iluminação é talvez o elemento mais poderoso para criar atmosfera e humor em seus cenários. O sistema de iluminação do Roblox oferece controle preciso sobre fontes de luz naturais e artificiais.



Luz Solar Dinâmica

Configure o objeto Lighting para simular o ciclo dia-noite com TimeOfDay e ajustes de intensidade e cor




Iluminação Noturna

Crie ambientes noturnos atmosféricos com luz lunar suave e céu estrelado



Efeitos Especiais

Adicione Bloom, ColorCorrection e Atmosphere para profundidade e realismo visual

 **Técnica Avançada:** Use SurfaceLights e PointLights estrategicamente para criar zonas de interesse e guiar a atenção do jogador através do ambiente.

Cenários Urbanos

Cidades e ambientes urbanos representam alguns dos cenários mais complexos e gratificantes de criar. Eles exigem atenção aos detalhes arquitetônicos, planejamento de infraestrutura e consideração cuidadosa da escala humana.

Um cenário urbano bem executado combina funcionalidade com estética, oferecendo espaços para exploração, interação social e desenvolvimento de narrativas. Das ruas movimentadas aos arranha-céus imponentes, cada elemento contribui para a sensação de vida urbana.



Planejamento Urbano

Defina o layout das ruas, zonas residenciais, comerciais e industriais



Construção de Edifícios

Desenvolva estruturas variadas com diferentes alturas e estilos arquitetônicos



Infraestrutura

Adicione ruas, calçadas, iluminação pública e sistemas de transporte



Detalhes Urbanos

Populate com veículos, sinalizações, mobiliário urbano e vegetação



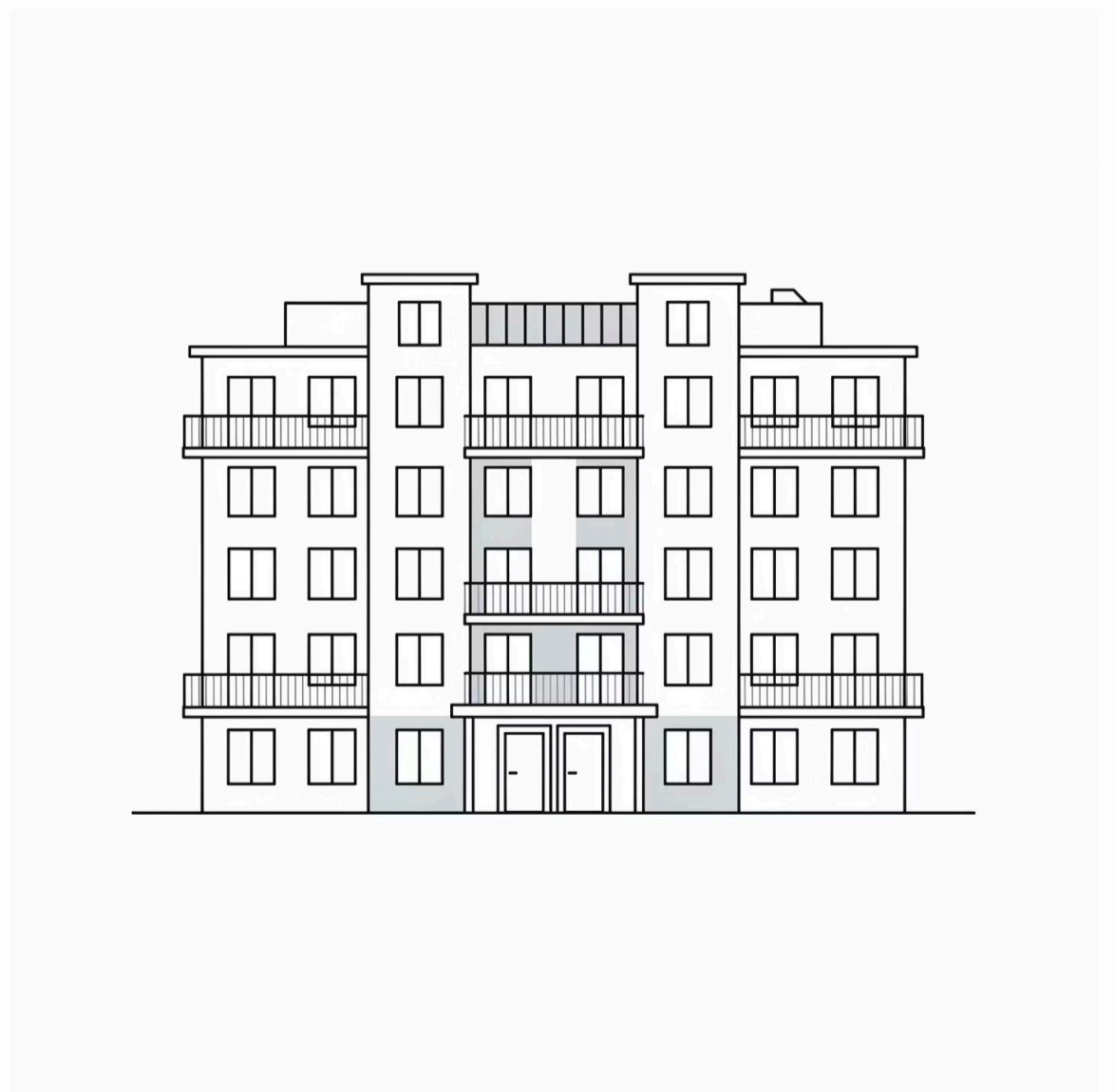
Arquitetura Residencial

Variedade Arquitetônica

Casas e apartamentos formam o tecido residencial da cidade. Crie diversidade usando diferentes estilos - de casas suburbanas a complexos de apartamentos modernos.

Elementos Essenciais

- Paredes estruturais com espessura realista
- Janelas e portas proporcionais
- Telhados inclinados ou terraços
- Jardins frontais e quintais
- Garagens e áreas de estacionamento



Preste atenção especial aos interiores - divida o espaço em cômodos funcionais com mobília adequada, criando ambientes onde os jogadores podem realmente imaginar suas vidas virtuais.

Edifícios Comerciais

Estruturas comerciais são os centros de atividade econômica em seus cenários urbanos. Lojas, escritórios, restaurantes e centros comerciais criam oportunidades para interação e roleplay.



Lojas de Varejo

Crie fachadas atraentes com vitrines, portas de vidro e sinalização comercial. Interiores devem incluir prateleiras, balcões e áreas de checkout.

Torres de Escritórios

Arranha-céus com múltiplos andares, elevadores funcionais e espaços de trabalho modernos com cubículos e salas de reunião.

Restaurantes e Cafés

Ambientes acolhedores com áreas de refeição, cozinhas e detalhes como menus, cadeiras e decoração temática.

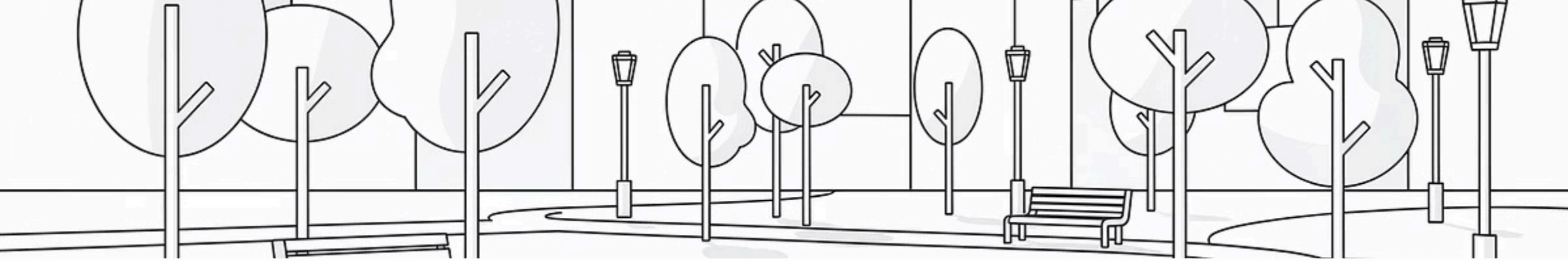
Shoppings Centers

Complexos expansivos com múltiplas lojas, praças de alimentação, escadas rolantes e estacionamentos subterrâneos.

Infraestrutura Urbana

A infraestrutura é a espinha dorsal que conecta todos os elementos urbanos. Ruas bem planejadas, sistemas de transporte e serviços públicos transformam uma coleção de edifícios em uma cidade funcional.





Parques e Praças

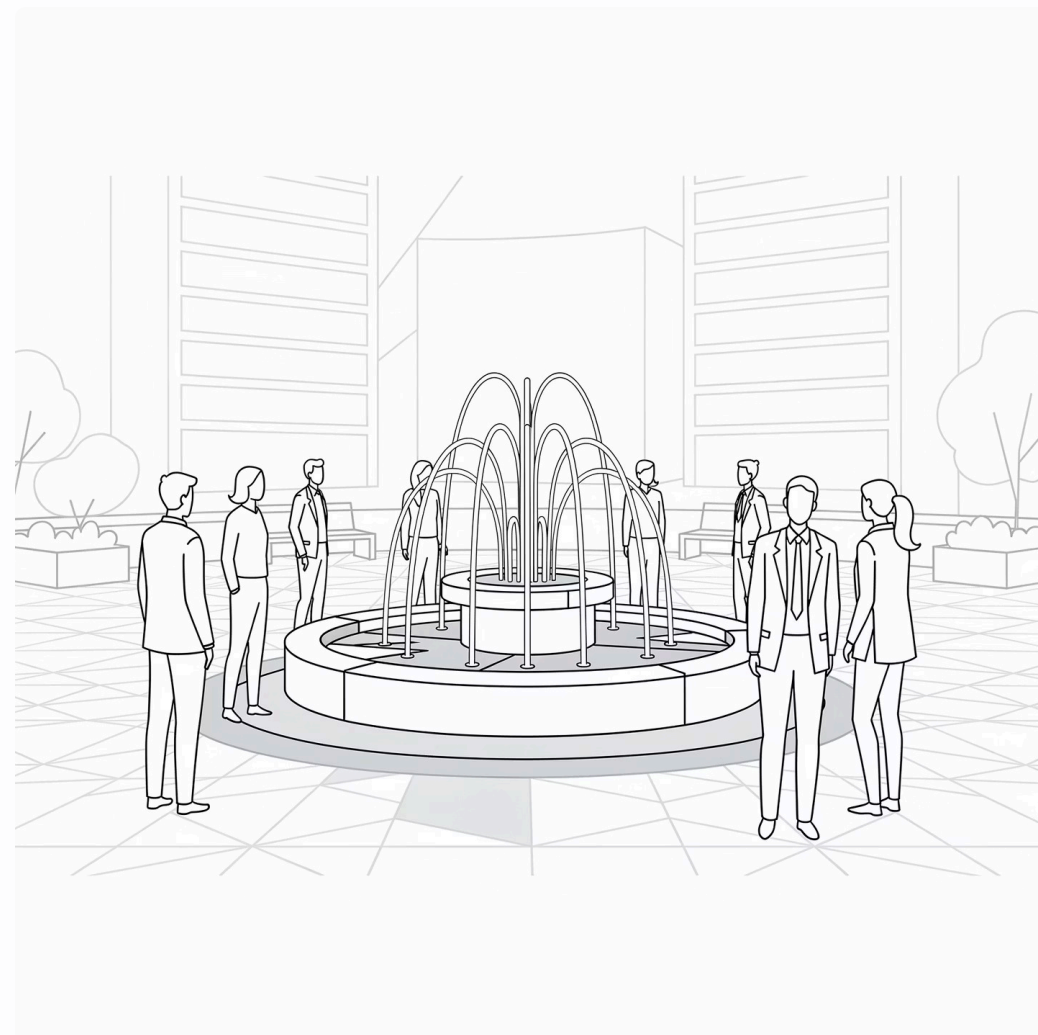
Espaços verdes urbanos oferecem respiro visual e áreas de convivência social. Parques e praças bem projetados equilibram natureza e estruturas construídas, criando oásis de tranquilidade no coração da cidade.

Elementos de Parque

- Caminhos pavimentados para passeios
- Bancos e áreas de descanso
- Playground com equipamentos infantis
- Fontes decorativas e espelhos d'água
- Áreas de piquenique com mesas
- Quadras esportivas e campos

Vegetação Estratégica

Distribua árvores para criar sombra natural, adicione canteiros floridos para cor e use arbustos para definir áreas funcionais.



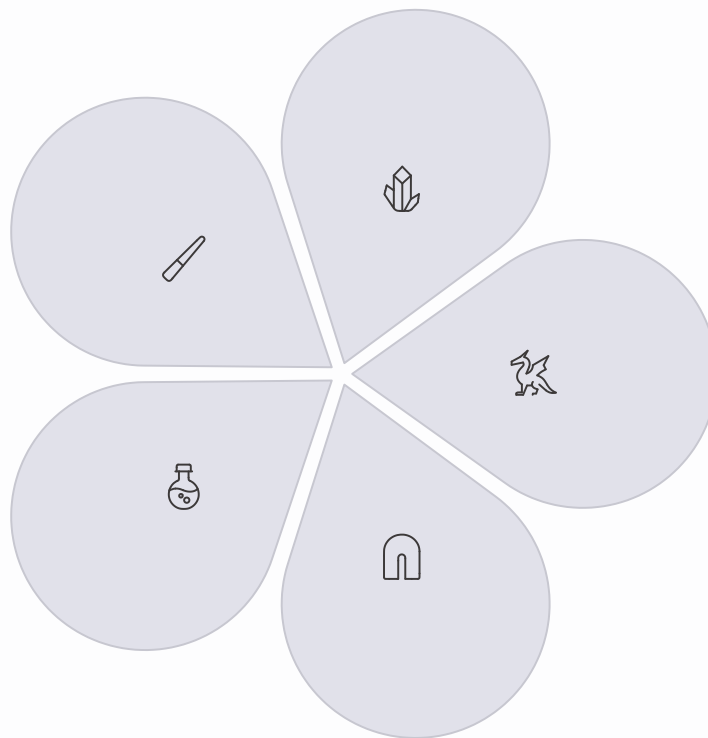
Cenários Fantásticos

Mundos fantásticos permitem que a imaginação voe livre, desafiando as leis da física e criando experiências impossíveis no mundo real. Aqui, castelos flutuam, florestas brilham com magia e criaturas míticas habitam reinos extraordinários.

Criar cenários fantásticos requer equilibrar o surreal com o reconhecível - elementos familiares ancoram os jogadores enquanto detalhes mágicos os transportam para dimensões de pura maravilha.

Física Impossível
Ilhas flutuantes e estruturas que desafiam a gravidade

Alquimia Visual
Cores vibrantes e combinações impossíveis



Materiais Mágicos

Cristais brilhantes, pedras runas e superfícies luminescentes

Fauna Mítica

Criaturas fantásticas que povoam os ambientes

Portais Dimensionais

Passagens entre mundos e realidades alternativas

Castelos Medievais

Castelos medievais são ícones da arquitetura fantástica, combinando funcionalidade defensiva com grandiosidade épica. Torres imponentes, muralhas espessas e salões majestosos criam cenários perfeitos para aventuras heroicas.



Torres de Vigia

Estruturas altas com ameias para observação e defesa



Muralhas Externas

Paredes espessas de pedra cercando o perímetro do castelo



Portão Principal

Entrada imponente com ponte levadiça e grade



Salão do Trono

Câmara central com teto alto e decoração opulenta



Masmorras

Porões sombrios e celas subterrâneas

Florestas Encantadas

Florestas encantadas pulsam com energia mágica - árvores antigas torcem-se em formas impossíveis, cogumelos bioluminescentes iluminam caminhos ocultos e a própria atmosfera parece viva com possibilidades místicas.

Elementos Mágicos

- Árvores gigantes com troncos retorcidos
- Vegetação bioluminescente que brilha no escuro
- Névoa etérea flutuando entre as árvores
- Círculos de cogumelos e clareiras místicas
- Ruínas antigas cobertas de musgo
- Criaturas feéricas e espíritos da floresta

Iluminação Mágica





Use luzes coloridas - azuis, verdes e roxas - com efeitos de Bloom para criar uma atmosfera sobrenatural. ParticleEmitters podem simular pólen mágico flutuando no ar.






Dungeons e Cavernas

Labirintos subterrâneos oferecem cenários perfeitos para exploração tensa e desafios emocionantes. A escuridão, corredores estreitos e perigos ocultos criam uma atmosfera de mistério e aventura.

-  **Entrada Misteriosa**
Portal rochoso levando às profundezas, com sinais de perigo ou promessa de tesouros
-  **Corredores Labirínticos**
Passagens interconectadas com bifurcações, armadilhas e quebra-cabeças
-  **Câmaras Secretas**
Salas ocultas contendo tesouros valiosos e recompensas épicas
-  **Sala do Chefe**
Arena final expansiva onde aguarda o guardião definitivo da masmorra

 **Dica de Design:** Varie a altura dos tetos e largura dos corredores para evitar monotonia. Use tochas e cristais brilhantes como fontes de luz estratégicas.

Reinos Celestiais

Cidades nas nuvens representam o ápice da fantasia arquitetônica - estruturas etéreas flutuando em céus impossíveis, conectadas por pontes de luz e envolvidas em atmosferas douradas. Esses reinos celestiais evocam sensações de divindade, pureza e transcendência.



Plataformas Flutuantes

Ilhas e estruturas suspensas em céus infinitos sem suporte visível



Pontes de Luz

Caminhos brilhantes conectando plataformas celestiais



Arquitetura Divina

Templos com colunas douradas e cúpulas luminescentes



Cascatas Celestiais

Água fluindo das ilhas e desaparecendo nas nuvens abaixo



Cenários Futurísticos

O futuro oferece um playground infinito para designers visionários. Cenários futurísticos combinam tecnologia avançada, estética cyberpunk e imaginação científica para criar mundos onde a humanidade transcendeu limitações atuais.

De metrópoles banhadas em neon a estações espaciais orbitais, esses ambientes exploram como a tecnologia pode remodelar não apenas nosso mundo físico, mas a própria experiência humana.

Estética Tech

Superfícies metálicas, hologramas flutuantes e interfaces luminosas

Verticalidade

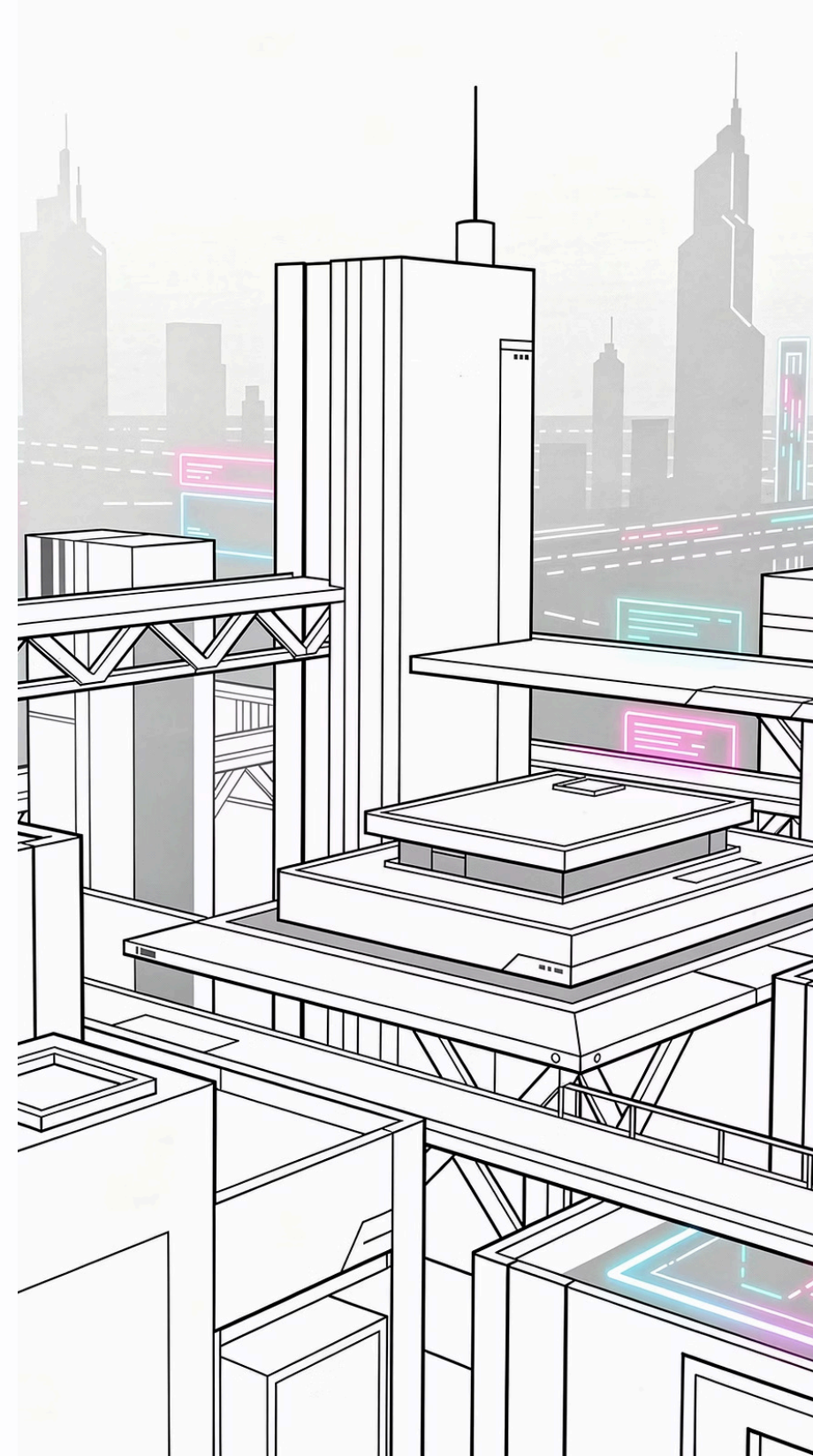
Arranha-céus massivos e estruturas em camadas múltiplas

Iluminação Neon

Cores vibrantes de azul, rosa e verde criando atmosfera cyberpunk

Transporte Avançado

Veículos voadores, tubos de transporte e plataformas antigravidade



Cidades Cibernéticas

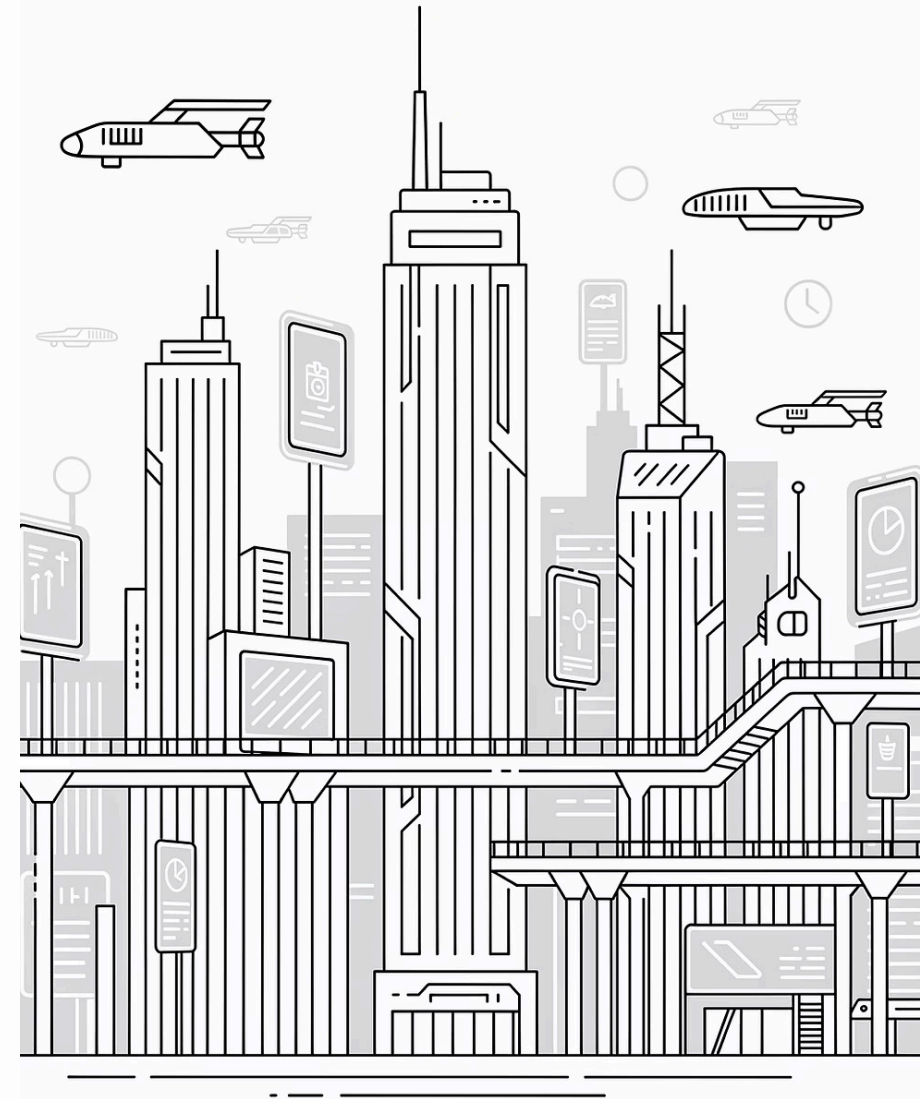
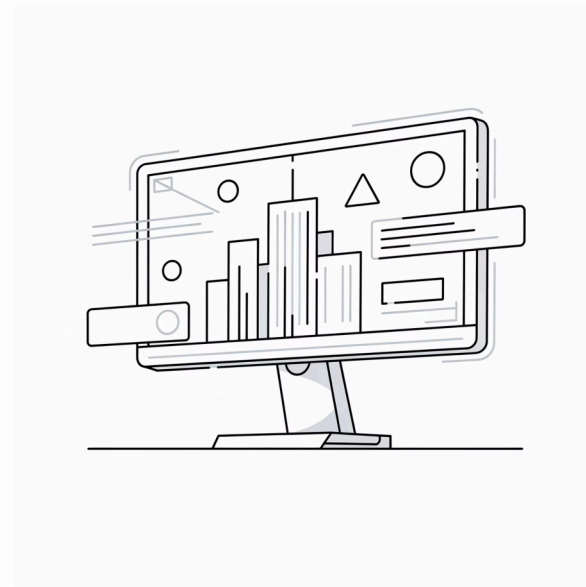
Metrópoles cyberpunk são um festival visual de tecnologia e desigualdade - arranha-céus perfurados por luzes neon, hologramas publicitários flutuando no ar denso e ruas encharcadas de chuva refletindo milhões de cores.

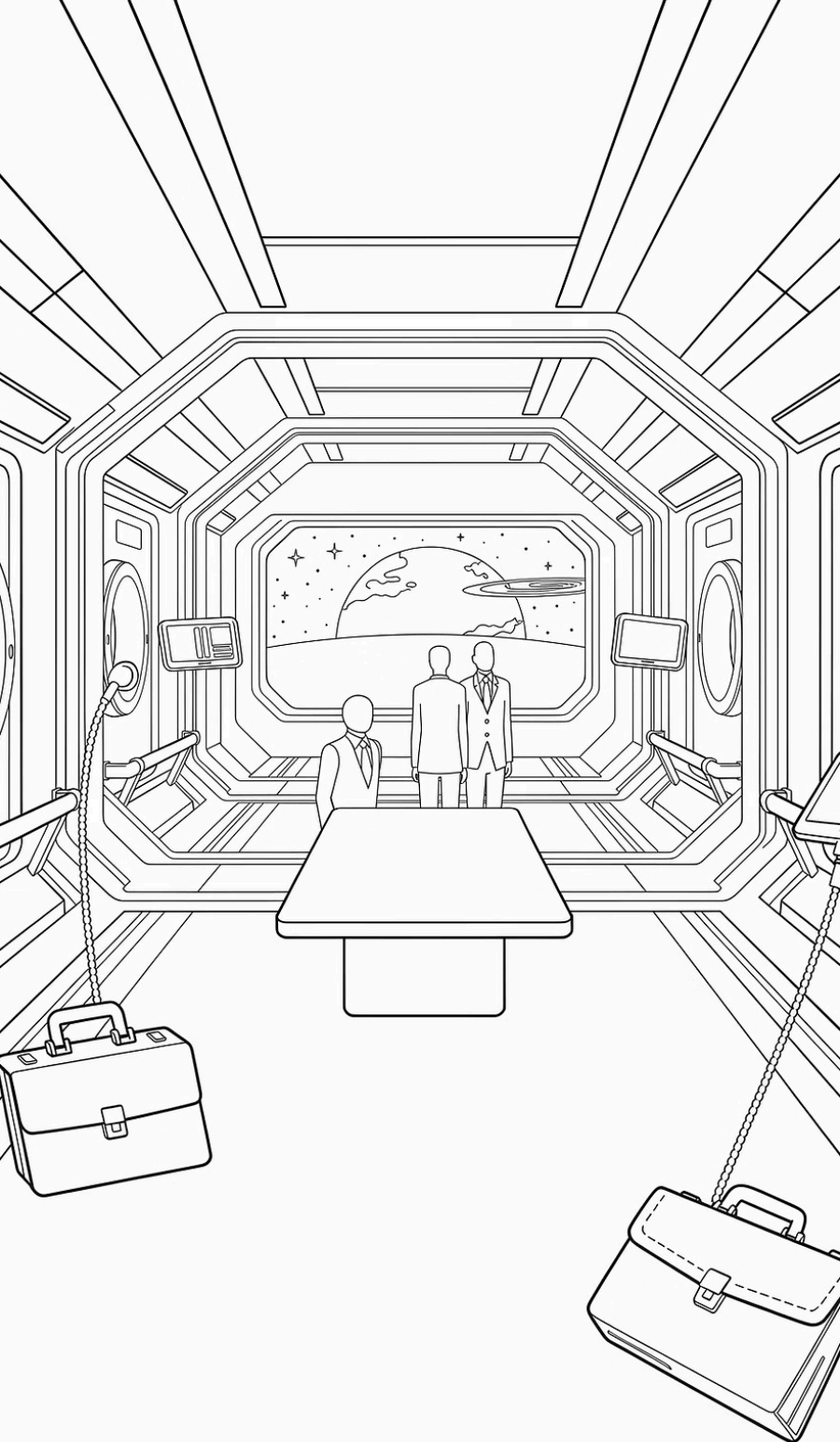
Elementos Visuais

- Neon Signs com texto japonês e inglês
- Hologramas 3D flutuantes
- Cabos e tubulações expostos
- Telas de publicidade gigantes
- Névoa e vapor saindo de grelhas
- Superfícies refletivas molhadas

Paleta de Cores

Domine tons de azul elétrico, rosa magenta, roxo vibrante e verde ciano. Contraste com sombras profundas e reflexos metálicos.





Estações Espaciais

Ambientes de gravidade zero apresentam desafios únicos de design. Estações espaciais orbitais combinam funcionalidade científica com a solidão épica do cosmos, criando cenários ideais para exploração e sobrevivência.

1

Módulos Habitacionais

Quartos compactos, refeitórios e áreas comuns adaptadas para microgravidade

2

Laboratórios

Equipamentos científicos, experimentos em andamento e estações de pesquisa

3

Centro de Comando

Sala de controle com múltiplas telas, sistemas de navegação e comunicação

4

Docas de Nave

Hangares pressurizados para entrada e saída de veículos espaciais



Detalhe Técnico: Adicione janelas de observação mostrando vistas espetaculares do espaço usando Skyboxes customizados com estrelas e planetas.

Planetas Alienígenas

Mundos extraterrestres oferecem liberdade total para reimaginar ecologia, geologia e atmosfera. Planetas alienígenas podem ter múltiplas luas, céus de cores impossíveis e formações rochosas que desafiam a lógica terrestre.

Flora Alienígena

Plantas cristalinas, árvores bioluminescentes e vegetação em cores não-terrestres como roxo e laranja vibrante

Geologia Exótica

Formações rochosas flutuantes, cristais gigantes emergindo do solo e estruturas minerais impossíveis

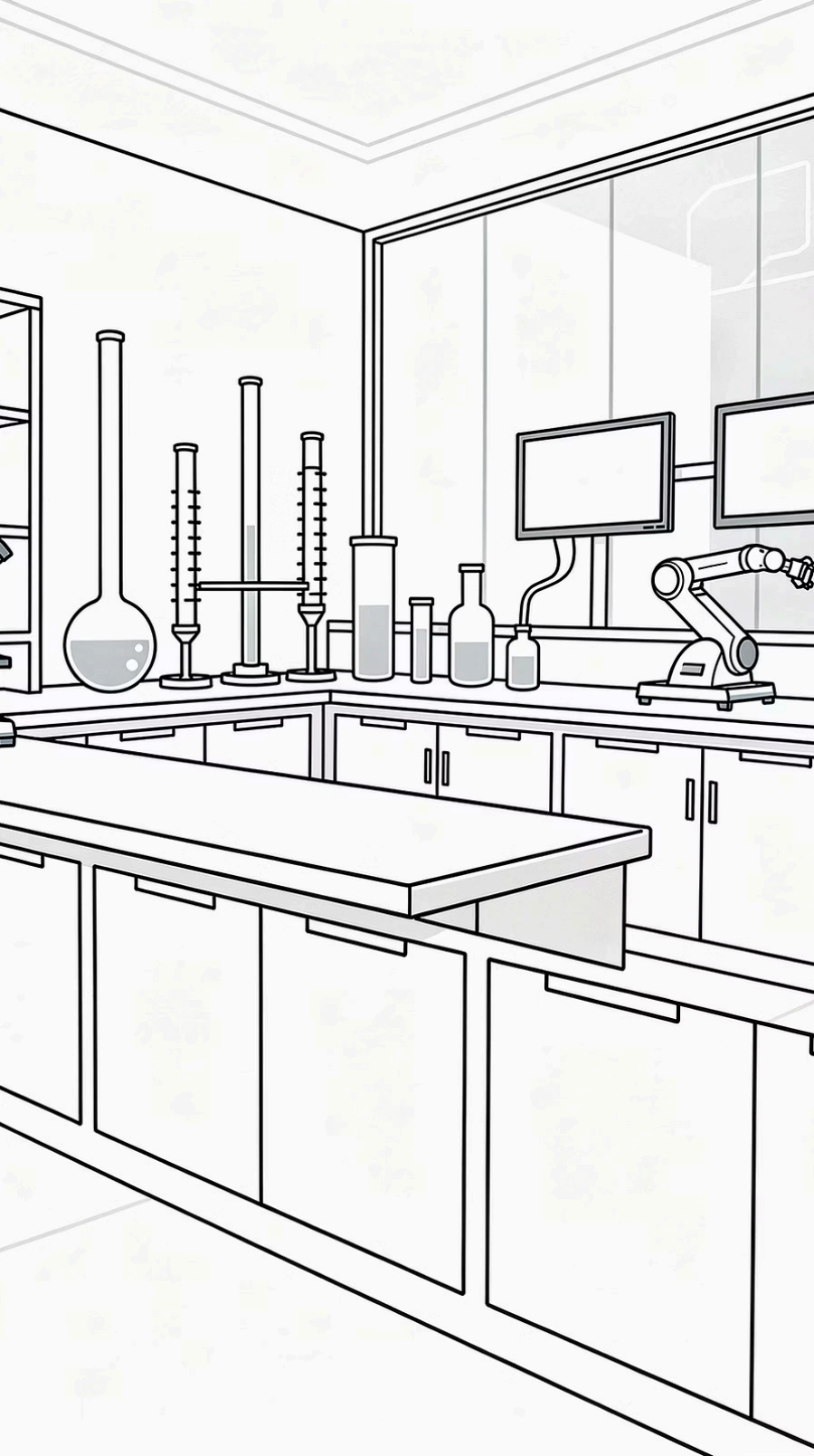
Atmosfera Única

Céus em tons de verde, vermelho ou rosa com múltiplos sóis ou luas visíveis simultaneamente

Fauna Estranha

Criaturas com anatomias bizarras adaptadas ao ambiente alienígena específico





Laboratórios Avançados

Centros de pesquisa futuristas são templos da ciência avançada - superfícies brancas imaculadas, equipamentos incompreensíveis piscando com luzes indicadoras e a promessa de descobertas que mudarão o destino da humanidade.

Zonas Funcionais

- Salas de experimentos com blindagem
- Câmaras de contenção para amostras
- Centros de análise de dados
- Câmaras de observação elevadas
- Áreas de descontaminação



Elementos Visuais

Use materiais Neon e Glass extensivamente. Adicione tubos com líquidos coloridos, telas holográficas com dados científicos e luzes de status verde/vermelho.



Cenários Históricos

Recriar períodos históricos requer pesquisa cuidadosa e atenção aos detalhes arquitetônicos, culturais e estéticos da época. Cenários históricos não apenas educam, mas transportam jogadores através do tempo.

Desde as pirâmides monumentais do Egito antigo até as ruas vitorianas empoeiradas, cada período histórico oferece paletas visuais distintas, estilos arquitetônicos únicos e atmosferas características que enriquecem a experiência de jogo.



Autenticidade Arquitetônica

Estude estilos construtivos, materiais e técnicas específicas do período para criar estruturas convincentes



Detalhes Culturais

Incorpore elementos decorativos, símbolos religiosos e objetos do cotidiano apropriados à época



Desgaste Temporal

Adicione weathering effects, pedras quebradas e sinais de idade para realismo histórico

Egito Antigo

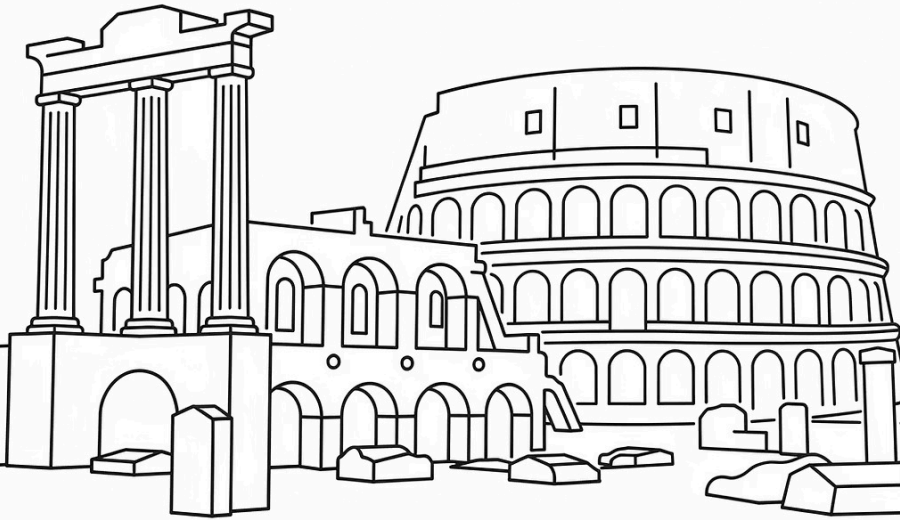
O Egito antigo fascina com sua grandiosidade monumental e mistérios milenares. Pirâmides colossais, templos ornados com hieróglifos e estátuas de deuses dominam paisagens desérticas banhadas pelo sol implacável.



Use tons de areia, dourado e terracota. Adicione obeliscos, esfinges e hieróglifos nas paredes. O Rio Nilo deve ser um elemento central do cenário.

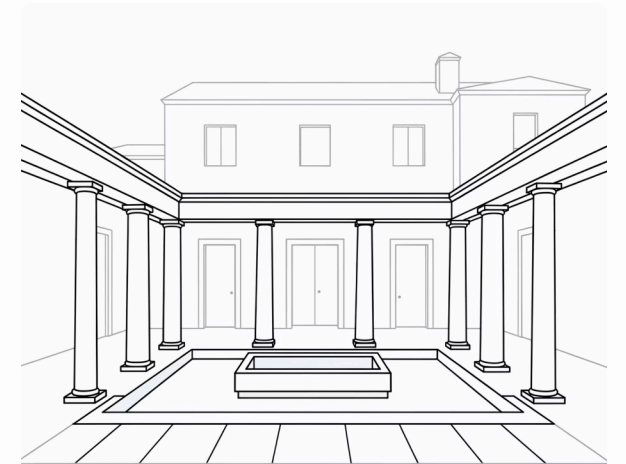
Roma Imperial

A Roma Imperial representa o auge da engenharia e arquitetura antiga. Coliseus grandiosos, fóruns movimentados, aquedutos impressionantes e templos majestosos demonstram o poder e sofisticação do império.



Estruturas Icônicas

- **Coliseu:** anfiteatro massivo para gladiadores
- **Fórum Romano:** centro político e comercial
- **Termas:** complexos de banhos públicos
- **Templos:** santuários com colunas coríntias
- **Aquedutos:** sistemas de transporte de água



Detalhes Romanos

Use colunas dóricas, jônicas e coríntias. Adicione mosaicos no chão, estátuas de mármore e fontes decorativas.



Era Vitoriana

A era vitoriana evoca elegância refinada e revolução industrial simultâneas. Ruas de paralelepípedos iluminadas por lâmpões a gás, arquitetura gótica ornamentada e névoa misteriosa criam uma atmosfera única e memorável.



Arquitetura

Mansões vitorianas com torres, bay windows e detalhes góticos elaborados



Iluminação

Lâmpões a gás criando pools de luz amarelada em ruas nebulosas



Industrialização

Fábricas com chaminés, engrenagens expostas e máquinas a vapor



Atmosfera Perfeita: Adicione névoa usando Atmosphere effects, tons sépia na iluminação e detalhes como relógios de bolso, carruagens e postes telegráficos.



Oeste Selvagem

O Velho Oeste americano representa fronteira, liberdade e aventura. Cidades de fronteira empoeiradas, saloons barulhentos, trens a vapor e vastas planícies áridas criam o cenário perfeito para histórias de cowboys e foras-da-lei.

Estruturas Típicas

- Saloon com portas batentes
- Banco com cofre
- Delegacia de xerife
- Loja geral
- Ferraria

Ambientes

- Rua principal de terra
- Estação de trem
- Minas abandonadas
- Ranchos de gado
- Deserto com cactos

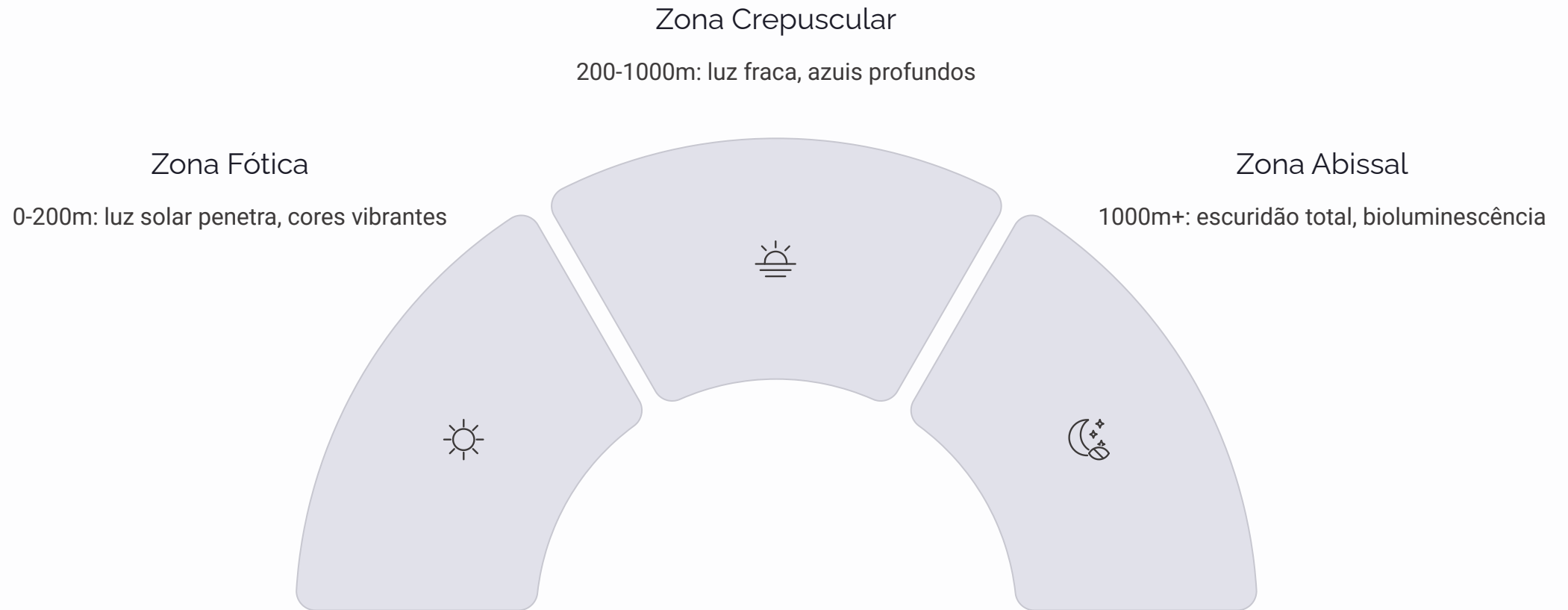


Use madeira desgastada como material principal. Adicione barris, postes de amarração para cavalos, placas de procurado e tumbleweed (plantas secas) rolando pelas ruas.

Ambientes Aquáticos

Mundos submersos oferecem experiências únicas de movimento, iluminação e exploração. Os oceanos profundos guardam mistérios, beleza e perigos, desde recifes de coral vibrantes até abismos escuros habitados por criaturas desconhecidas.

Criar ambientes aquáticos convincentes requer atenção especial à iluminação - como a luz filtra através da água - e à física - como objetos e personagens se movem em meio líquido.



Recifes de Coral

Recifes de coral são oásis de vida e cor nas profundezas oceânicas. Ecossistemas marinhos vibrantes repletos de peixes tropicais, formações de coral em formas impossíveis e vida marinha diversificada criam cenários deslumbrantes.

Corais Diversos

Use formas variadas - cérebro, chifre, ventilador - em cores vibrantes: rosa, laranja, roxo e amarelo

Vida Marinha

Adicione peixes tropicais, tartarugas marinhas, raias e ocasionalmente tubarões de recife

Flora Aquática

Algas ondulantes, anêmonas do mar e plantas marinhas que balançam com correntes

📌 **Iluminação Aquática:** Use ColorCorrection com tons azul-esverdeados e adicione raios de luz (god rays) penetrando da superfície usando Beam effects.



Navios Piratas

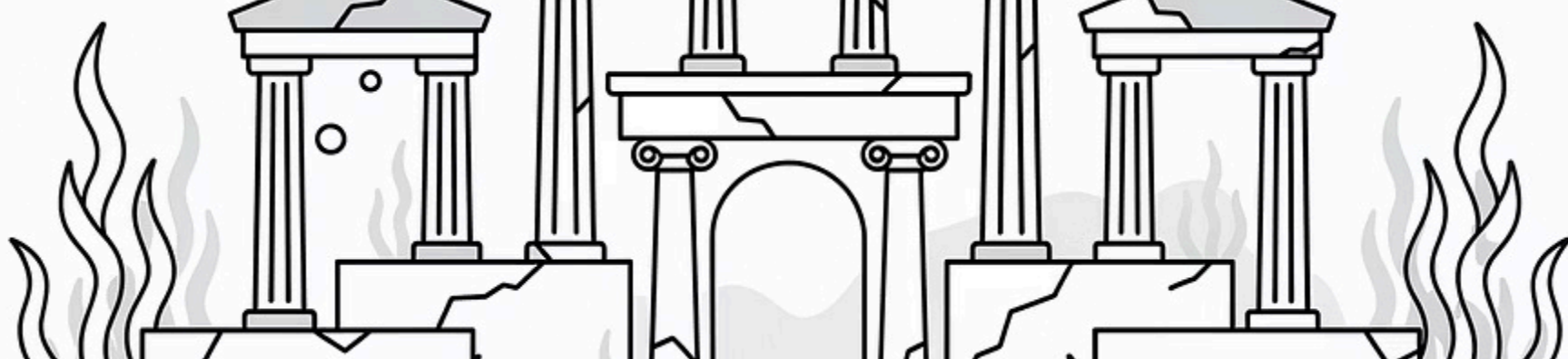
Navios piratas e ilhas do tesouro evocam aventura em alto-mar. Galeões majestosos com velas rasgadas, conveses cheios de canhões, ilhas tropicais com praias de areia branca e baús de tesouro enterrados criam cenários épicos de pirataria.

Elementos do Navio

- Convés principal com timão
- Mastros com velas e cordames
- Canhões alinhados nas laterais
- Cabine do capitão ornamentada
- Porão para carga e prisioneiros
- Bandeira pirata no topo do mastro

Ilhas do Tesouro

- Praias de areia dourada
- Palmeiras tropicais
- Cavernas escondidas
- Mapas do tesouro antigos
- Baús cheios de ouro
- Esqueletos de piratas antigos



Cidades Submersas

Civilizações perdidas sob as ondas capturam imaginação com mistério e grandeza decaída. Atlântida e outras metrópoles submersas combinam arquitetura majestosa com a beleza melancólica de ruínas antigas tomadas pelo oceano.

Ruínas Monumentais

Templos e palácios parcialmente destruídos, cobertos de cracas e algas, com colunas quebradas

Tecnologia Antiga

Cristais de energia ainda brilhando fracamente, mecanismos misteriosos e inscrições em línguas perdidas

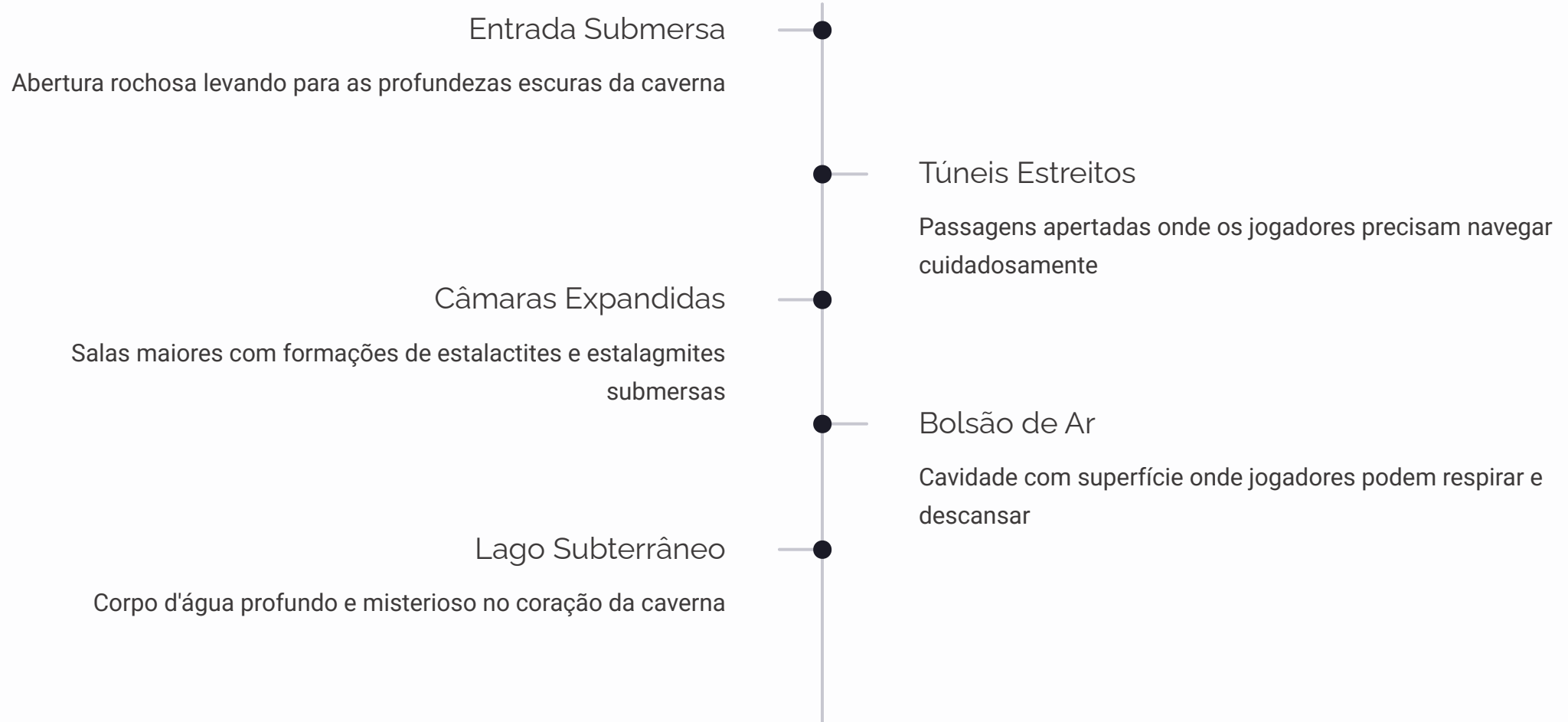
Adaptação Marinha

Estruturas agora habitadas por vida oceânica, transformadas em recifes artificiais vibrantes

Use materiais Stone e Marble com ColorCorrection azul-esverdeado. Adicione partículas flutuantes para simular sedimento e névoa aquática para profundidade atmosférica.

Cavernas Aquáticas

Grutas inundadas misteriosas oferecem exploração claustrofóbica e atmosférica. Passagens estreitas, formações rochosas submersas e bolsões de ar criam labirintos aquáticos cheios de perigo e descoberta.



Cenários de Terror

Atmosferas assombradas exploram nossos medos primais através de ambientes opressivos, iluminação estratégica e detalhes perturbadores. Terror efetivo em jogos não depende apenas de sustos súbitos, mas de tensão constante e desconforto psicológico.

Criar cenários de terror requer maestria em iluminação - sombras profundas ocultando ameaças, luzes piscantes criando incerteza - e design de som - silêncios tensos pontuados por rangidos e sussurros distantes.

Iluminação Dramática

Contraste extremo entre luz e sombra, fontes de luz fracas e instáveis, silhuetas ameaçadoras

Decay Visual

Superfícies desgastadas, pinturas descascadas, móveis quebrados e sinais de abandono

Detalhes Perturbadores

Manchas inexplicáveis, objetos fora de lugar, portas entreabertas e sinais de presença invisível

Espaços Claustrofóbicos

Corredores estreitos, tetos baixos e ambientes que limitam visibilidade e movimento

Casas Mal-Assombradas

Mansões góticas aterrorizantes são ícones do horror arquitetônico. Estruturas vitorianas decadentes com torres pontiagudas, janelas quebradas, pinturas descascadas e uma atmosfera de morte e decadência que permeia cada cômodo.

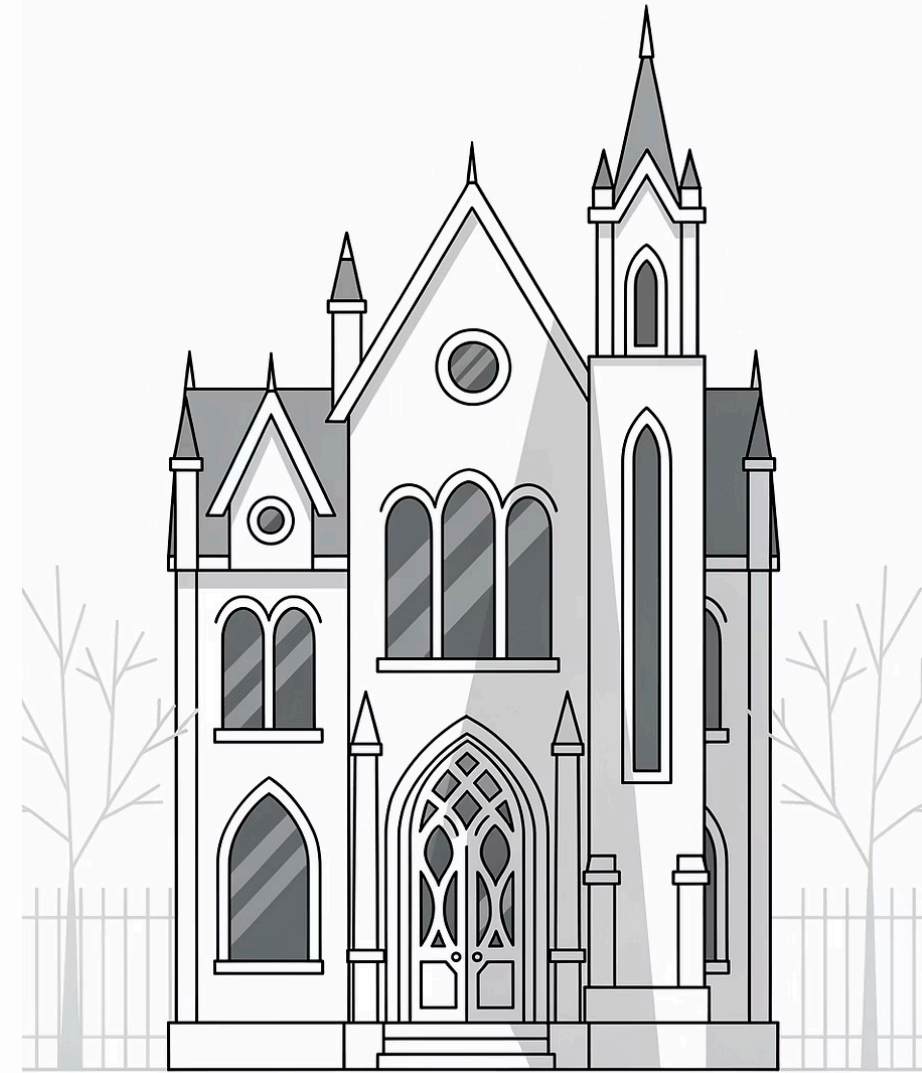
Anatomia do Terror

- Escadas rangendo
- Portas batendo sozinhas
- Quadros com olhos seguindo
- Espelhos embaçados
- Sombras se movendo
- Manchas no chão
- Móveis cobertos por lençóis



Iluminação de Terror

Use SpotLights com ângulos estreitos para criar pools de luz isolados. ColorCorrection com tons cinza-azulados. Adicione névoa com Atmosphere para obscurecer distâncias.





Cemitérios Sombrios

Túmulos e criptas antigas evocam mortalidade e o macabro. Lápides inclinadas, névoa rastejante, árvores mortas retorcidas e mausoléus decadentes criam cenários perfeitos para encontros sobrenaturais.

Campo de Lápides

Túmulos irregulares em diferentes estágios de decay, alguns recentes, outros antigos e ilegíveis

Mausoléus Góticos

Estruturas de pedra ornamentadas abrigando os mortos mais ricos, com portas enferrujadas e símbolos religiosos

Árvores Mortas

Galhos retorcidos sem folhas criando silhuetas ameaçadoras contra o céu noturno

Névoa Rasteira

Camadas de neblina densa flutuando entre os túmulos, obscurecendo visão e criando profundidade



Hospitais Abandonados

Corredores fantasmagóricos de instalações médicas abandonadas combinam o ambiente clínico estéril com decadência perturbadora. Equipamentos médicos enferrujados, prontuários espalhados e manchas inexplicáveis criam terror psicológico profundo.

1

Recepção Decadente

Área de entrada com balcão destruído, cadeiras tombadas e registros médicos espalhados

2

Corredores Infinitos

Passagens lineares com portas de quartos dos dois lados, iluminação fluorescente piscando

3

Sala de Cirurgia

Mesa operatória manchada, instrumentos cirúrgicos enferrujados, lâmpadas cirúrgicas balançando

4

Morgue Gelada

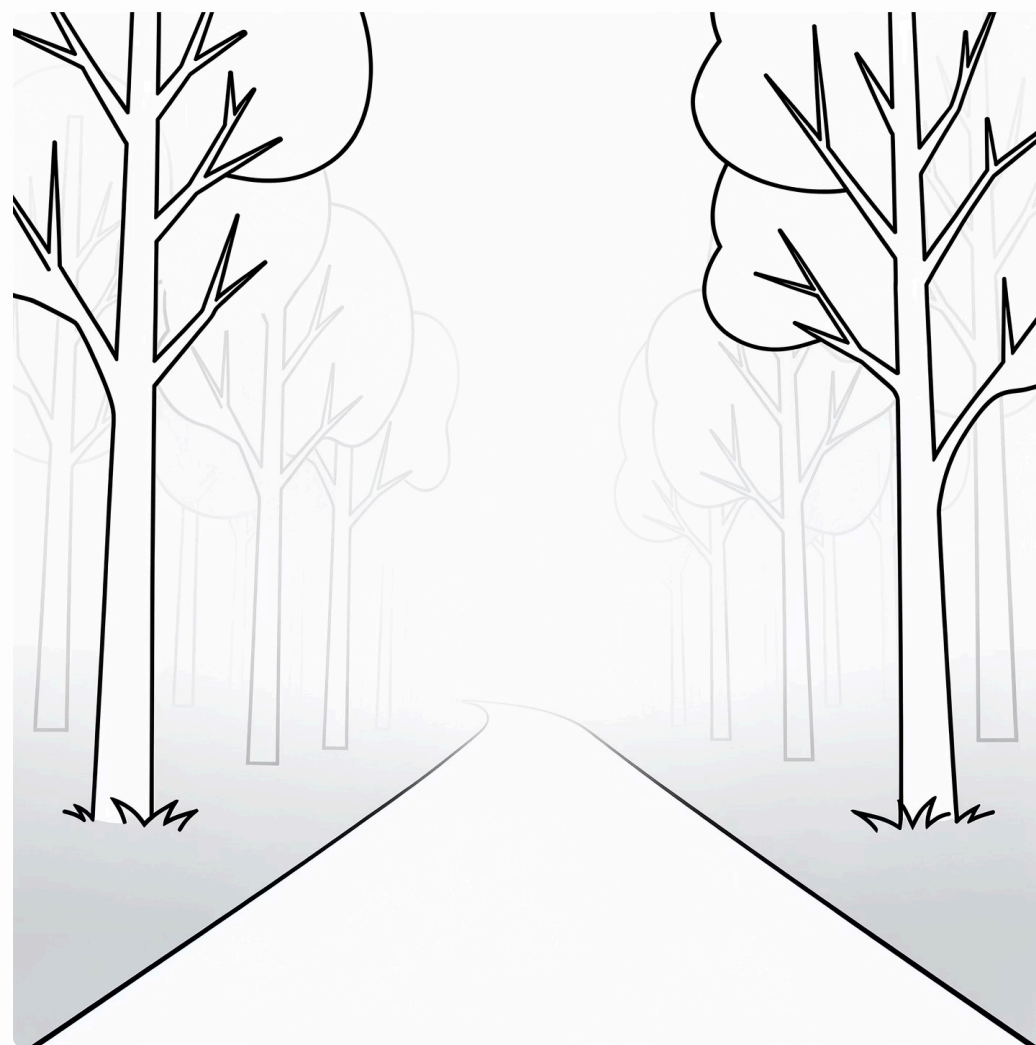
Gavetas de cadáveres enferrujadas, mesas de autópsia e temperatura visivelmente mais fria

Florestas Sombrias

Ambientes claustrofóbicos florestais exploram o medo ancestral de estar perdido em território desconhecido. Árvores densamente agrupadas bloqueando luz solar, névoa espessa limitando visibilidade e sons inexplicáveis criando paranoia constante.

Elementos de Horror Florestal

- Árvores torcidas em formas grotescas
- Raízes expostas como garras
- Névoa densa ao nível do chão
- Clareiras com símbolos estranhos
- Galhos rangendo ao vento
- Olhos brilhando na escuridão



Atmosfera Opressiva

Use ColorCorrection com tons verdes escuros e cinzas. Reduza Ambient drasticamente. Adicione sons de passos em folhas secas e respiração pesada.

Otimização de Performance

Manter jogos fluidos é crucial para experiência do jogador. Cenários complexos podem facilmente sobrecarregar o sistema, causando lag e frustração. Otimização inteligente permite ambientes ricos sem sacrificar performance.

Técnicas de otimização equilibram qualidade visual com eficiência computacional. O objetivo é maximizar o impacto visual usando recursos mínimos - priorizar o que o jogador vê, minimizar o que está escondido.

60

FPS Alvo

Quadros por segundo
mínimo para jogabilidade
suave

10K

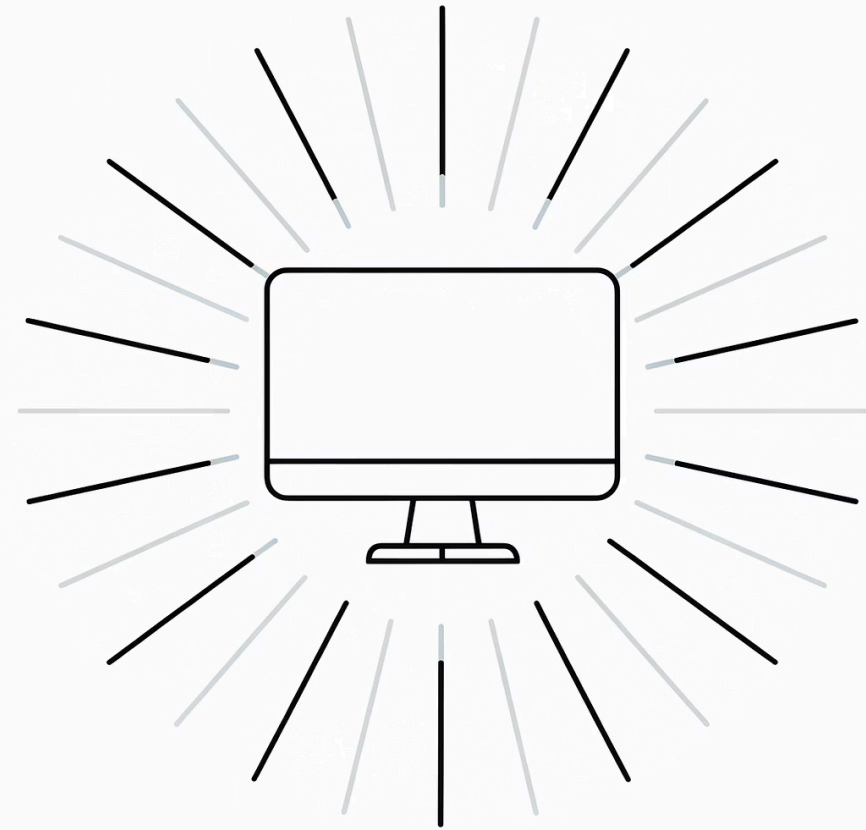
Limite de Partes

Número máximo de objetos
para performance ideal

75%

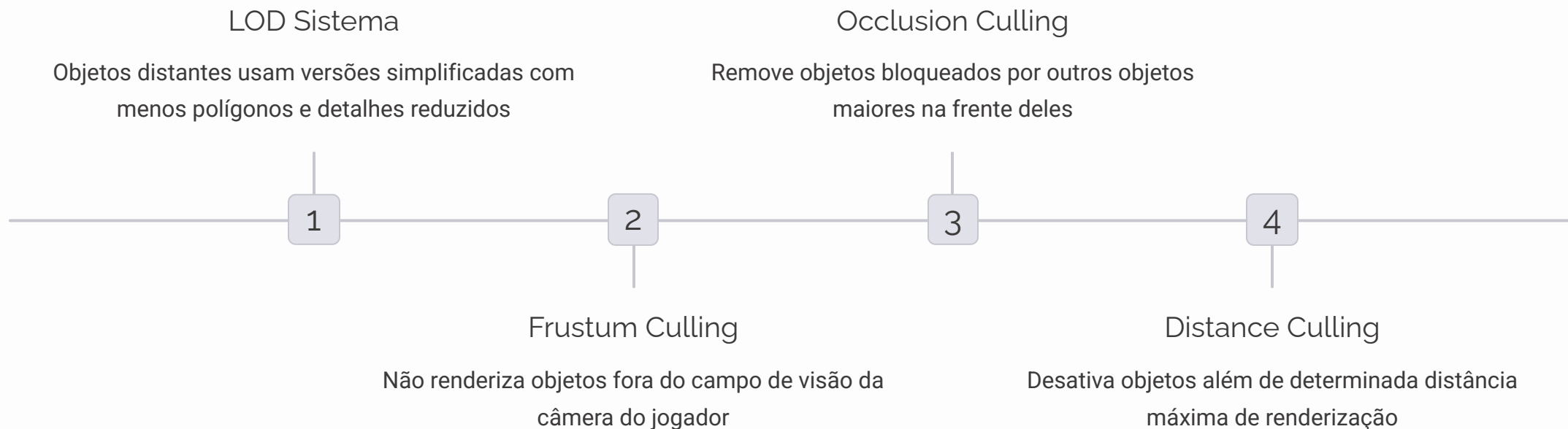
Redução de Lag

Melhoria potencial com
técnicas corretas de
otimização



Gerenciamento de Memória

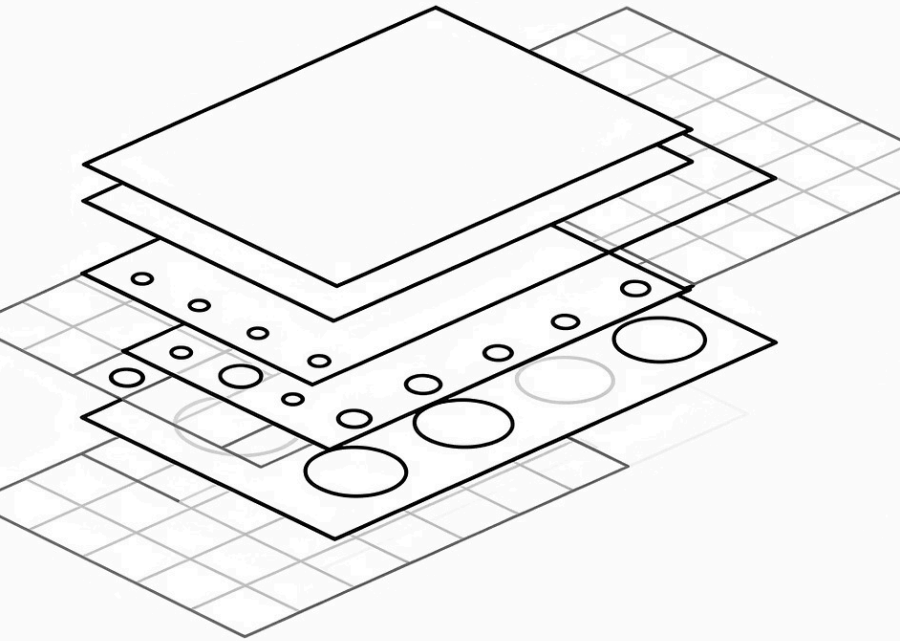
Técnicas de LOD (Level of Detail) e culling são fundamentais para otimização. LOD ajusta qualidade dos objetos baseado na distância, enquanto culling remove da renderização o que está fora da visão do jogador.



📌 **Dica Técnica:** Use `StreamingEnabled` para carregar apenas partes do mapa próximas ao jogador, drasticamente reduzindo uso de memória em mundos grandes.

Texturas Eficientes

Texturas são grandes consumidoras de memória. Gerenciamento inteligente através de compressão adequada e resolução apropriada mantém qualidade visual enquanto reduz footprint de memória significativamente.

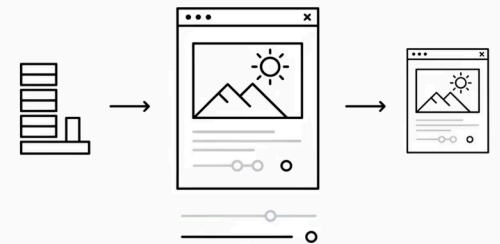


Melhores Práticas

- Use texturas de 1024x1024 ou menores
- Evite texturas desnecessariamente grandes
- Reutilize texturas em múltiplos objetos
- Use SurfaceAppearance para detalhes
- Aplique mipmaps para distâncias variadas

Compressão Inteligente

O Roblox comprime texturas automaticamente, mas você pode otimizar antes do upload usando formatos PNG otimizados e reduzindo paletas de cores quando possível.



Iluminação Otimizada

Sistemas de iluminação têm impacto massivo na performance. Escolher entre diferentes tecnologias de lighting e ajustar Graphics Quality apropriadamente balanceia beleza visual com desempenho.



Future Lighting

Sistema mais avançado com sombras realistas e iluminação global, mas mais exigente em performance



ShadowMap

Balanço entre qualidade e performance, boa opção para maioria dos projetos



Compatibility

Modo legado mais rápido, sacrifica qualidade visual por performance máxima

Limite o número de fontes de luz dinâmicas. Cada PointLight, SpotLight e SurfaceLight adicional impacta performance. Priorize iluminação global (sun/moon) e use luzes dinâmicas estrategicamente.

Scripting para Ambientes

Lua é a linguagem de scripting do Roblox, permitindo criar ambientes responsivos e interativos. Scripts controlam tudo, desde portas que abrem até sistemas climáticos complexos que transformam o ambiente dinamicamente.

Dominar scripting Lua desbloqueia o potencial completo dos seus cenários. Elementos estáticos ganham vida através de comportamentos programados - plataformas móveis, iluminação dinâmica, eventos de ambiente e interações complexas.

Scripts Locais

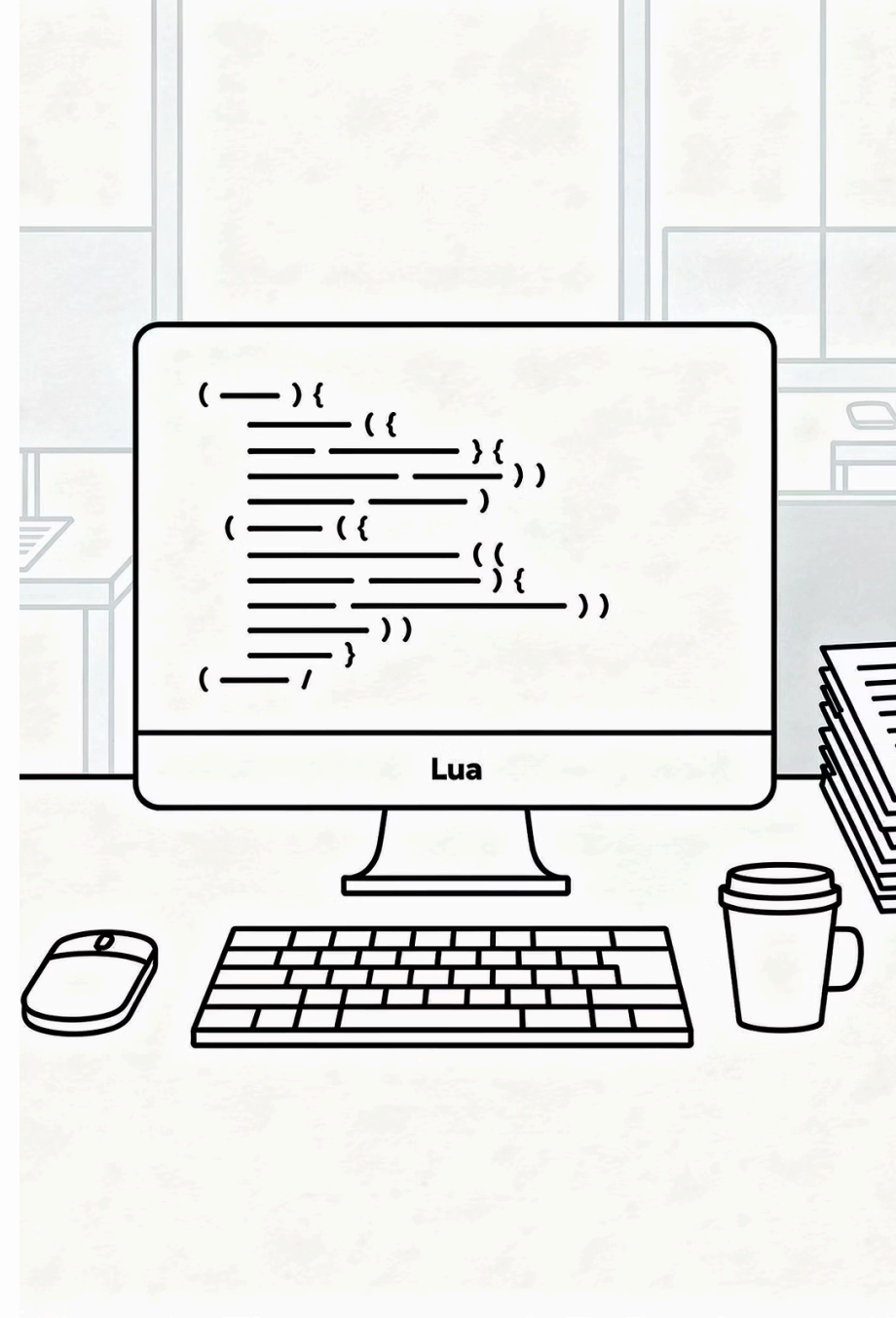
Executam no cliente para respostas imediatas a interações do jogador

Scripts de Servidor

Executam no servidor para sincronizar mudanças entre todos os jogadores

ModuleScripts

Código reutilizável compartilhado entre múltiplos scripts



Eventos e Triggers

Criar ambientes responsivos requer sistema robusto de eventos e gatilhos. Quando o jogador entra em uma zona, aciona uma alavanca ou completa uma tarefa, o ambiente deve reagir dinamicamente.

Tipos de Triggers

- **Touched Events:** ativados quando jogador entra em área
- **Proximity Prompts:** botões interativos em objetos
- **Click Detectors:** objetos clicáveis com ações
- **Timed Events:** mudanças baseadas em tempo

Exemplo de Código

```
local part = script.Parent
part.Touched:Connect(function(hit)
    local humanoid = hit.Parent:FindFirstChild("Humanoid")
    if humanoid then
        -- Jogador entrou na zona!
        workspace.Lighting.Ambient = Color3.new(1,0,0)
    end
end)
```

Sistemas de Som

Áudio ambiente e efeitos sonoros são cruciais para imersão. Sons criam atmosfera emocional - vento sussurrando em florestas, ecos em cavernas, burburinho urbano em cidades - transformando cenários visuais em experiências multissensoriais.



Música Ambiente

Trilhas sonoras contínuas que definem o tom emocional do ambiente, usando Sound objects com Looped = true



Efeitos Sonoros

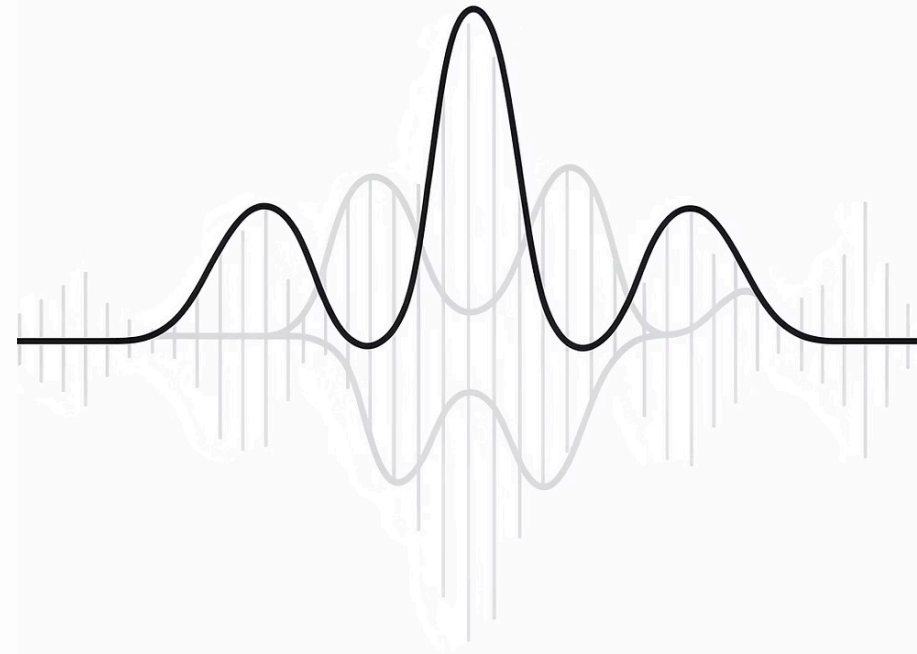
Sons pontuais como passos, portas rangendo e água gotejando adicionam realismo e profundidade



Som Espacial

Áudio 3D que muda volume e posição baseado na distância do jogador, usando RollOffMode

- ❏ **Design de Som:** Camadas múltiplas de áudio - sons distantes, médios e próximos - criam profundidade auditiva. Varie volume e timing para naturalidade.



Partículas e Efeitos

ParticleEmitters adicionam vida e atmosfera através de efeitos visuais dinâmicos. Desde fumaça subindo de chaminés até neve caindo em florestas invernais, partículas comunicam informações ambientais e aumentam imersão dramaticamente.



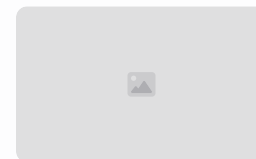
Fumaça e Fogo

Chaminés, tochas e fogueiras ganham vida com emissores configurados para movimento ascendente e dissipação gradual



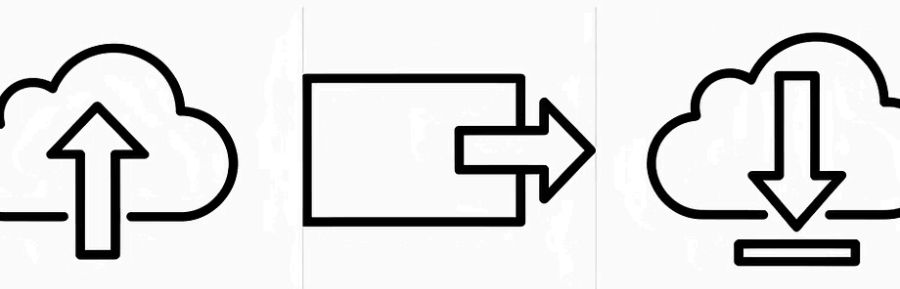
Clima Dinâmico

Chuva, neve e neblina criadas através de partículas globais que cobrem todo o ambiente



Efeitos Mágicos

Brilhos, faíscas e auras místicas para ambientes fantásticos usando cores vibrantes e transparência



Publicação e Compartilhamento

Tornar cenários públicos permite que outros jogadores experimentem suas criações. O processo de publicação no Roblox é direto, mas requer atenção a configurações de privacidade, descrições e thumbnails atraentes.

01

Teste Completo

Jogue através do cenário inteiro procurando bugs, problemas de performance e elementos quebrados

02

Configure Metadados

Adicione título atraente, descrição detalhada e selecione gênero apropriado para descoberta

03

Crie Thumbnail

Capture imagem representativa e atraente do seu cenário para atrair jogadores

04

Publique no Roblox

Use File > Publish to Roblox e configure privacidade (público, friends-only ou privado)

Monetização Criativa

Desenvolvedores podem ganhar Robux através do Developer Exchange (DevEx), convertendo moeda virtual em dinheiro real. Cenários bem executados podem se tornar experiências populares gerando receita significativa.

Game Passes

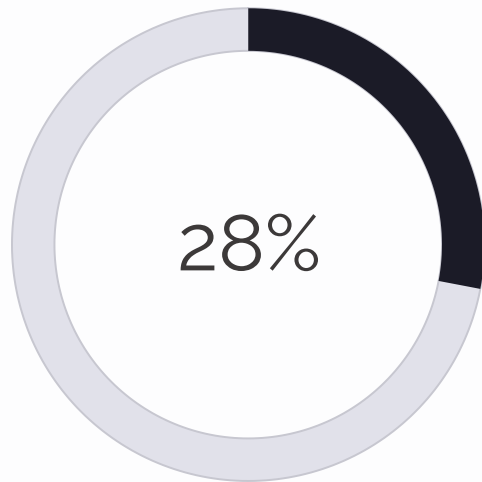
Venda acesso a áreas especiais, habilidades ou itens exclusivos dentro do seu cenário

Developer Products

Ofereça consumíveis como moedas do jogo, boosts temporários ou itens cosméticos

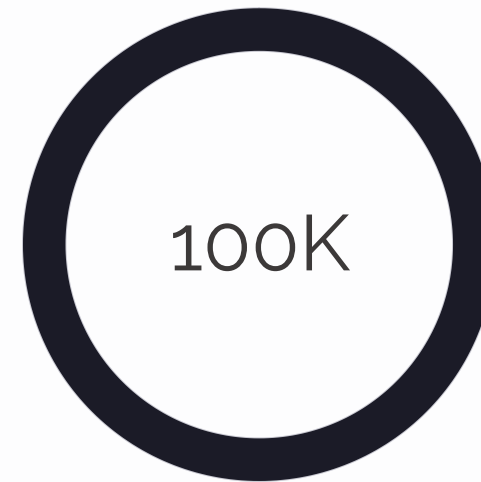
Engajamento

Mais jogadores e tempo de jogo aumentam potencial de receita através de Premium Payouts



Taxa DevEx

Porcentagem de receita que desenvolvedores mantêm após taxas



Robux Mínimo

Quantidade necessária para qualificar para DevEx

Próximos Passos

Sua jornada na criação de cenários incríveis para Roblox está apenas começando. Com os conhecimentos adquiridos, você tem as ferramentas para transformar qualquer visão criativa em realidade jogável.

Pratique Constantemente

Abra o Roblox Studio diariamente e experimente com diferentes técnicas. Cada projeto ensina lições valiosas.

Estude Referências

Analise cenários profissionais, jogos populares e arte conceitual para inspiração e aprendizado técnico.

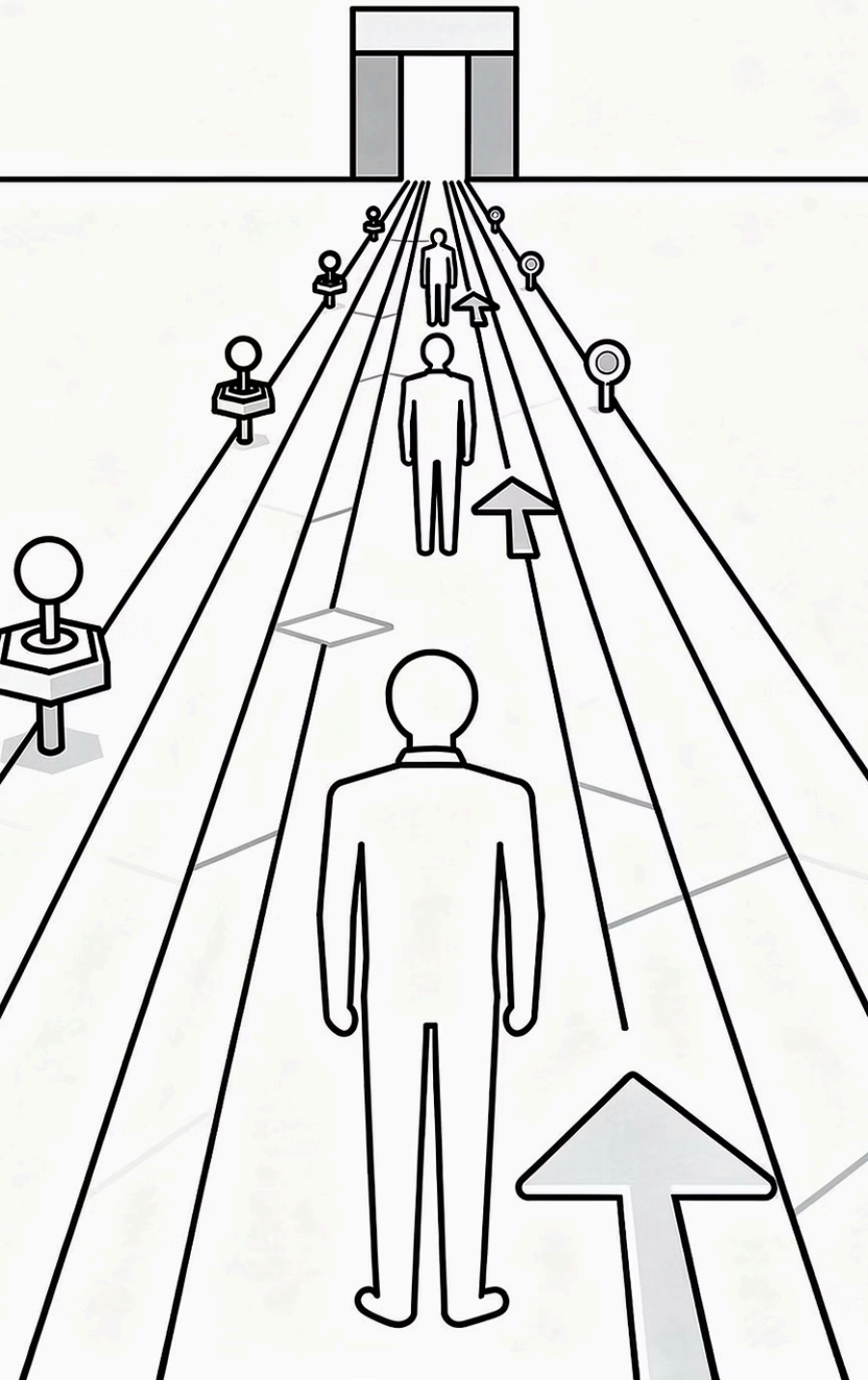
Colabore e Compartilhe

Junte-se à comunidade de desenvolvedores, peça feedback e colabore em projetos maiores.

Refine Continuamente

Revisite seus projetos antigos com novos conhecimentos, melhorando e otimizando constantemente.

Lembre-se: cada grande criador começou exatamente onde você está agora. A diferença está na persistência e paixão pela criação.



Recursos e Comunidade

A comunidade Roblox é vasta e colaborativa, oferecendo recursos incríveis para desenvolvedores em todos os níveis. Aproveite esses recursos para acelerar seu aprendizado e conectar-se com outros criadores apaixonados.



Developer Hub

Documentação oficial completa com tutoriais, referências de API e guias de melhores práticas em create.roblox.com



DevForum

Fórum oficial onde desenvolvedores discutem técnicas, compartilham projetos e resolvem problemas juntos



YouTube Tutorials

Milhares de tutoriais em vídeo cobrindo desde básico até técnicas avançadas de desenvolvimento



Discord Communities

Servidores dedicados onde desenvolvedores se ajudam em tempo real e formam equipes de desenvolvimento

Nunca subestime o poder da comunidade. As melhores criações frequentemente emergem de colaborações e troca de conhecimento. Seja ativo, faça perguntas, compartilhe descobertas e ajude outros - você crescerá exponencialmente mais rápido.

Sobre a Obra



Este conteúdo foi desenvolvido com o auxílio de Inteligência Artificial, passando por um rigoroso processo de edição e revisão humana para garantir máxima qualidade e precisão das informações apresentadas.

A ideia é proporcionar aqueles que buscam conhecimento através de um resumo claro e objetivo sobre o tema, contudo, a nossa visão poderá divergir e até mesmo se opor a obra especificada. De qualquer modo, a nossa missão é despertar o interesse no aprofundamento sobre tal tema e a busca por recursos complementares noutras obras pertinentes.

As imagens utilizadas são exclusivamente ilustrativas, selecionadas com propósito didático, e seus direitos autorais pertencem aos respectivos proprietários. As imagens podem não representar fielmente os personagens, eventos ou situações descritas.

Este material pode ser livremente reinterpretado, integral ou parcialmente, desde que citada a fonte e mantida a referência ao Canal.

Sobre a Obra



Este conteúdo foi desenvolvido com o auxílio de Inteligência Artificial, passando por um rigoroso processo de edição e revisão humana para garantir máxima qualidade e precisão das informações apresentadas.

A ideia é proporcionar aqueles que buscam conhecimento através de um resumo claro e objetivo sobre o tema, contudo, a nossa visão poderá divergir e até mesmo se opor a obra especificada. De qualquer modo, a nossa missão é despertar o interesse no aprofundamento sobre tal tema e a busca por recursos complementares noutras obras pertinentes.

As imagens utilizadas são exclusivamente ilustrativas, selecionadas com propósito didático, e seus direitos autorais pertencem aos respectivos proprietários. As imagens podem não representar fielmente os personagens, eventos ou situações descritas.

Este material pode ser livremente reinterpretado, integral ou parcialmente, desde que citada a fonte e mantida a referência ao Canal.