

Mitologia Inglesa

Mitos e Lendas

Mitos e lendas da Inglaterra, tecidas em contos ancestrais e folclore. Uma jornada pelas histórias de deuses e criaturas, lendas antigas e magia. Os mitos e lendas inglesas nos transportam para um mundo de magia, mistério e aventura. Essa rica tradição oral, preservada através de gerações, oferece um vislumbre da cultura e crenças dos antigos habitantes da Inglaterra, revelando suas visões sobre o mundo, a natureza e o destino humano. As histórias que compõem a mitologia inglesa não apenas entretêm, mas também nos ajudam a entender a história, a cultura e a identidade da nação.



As origens da mitologia inglesa



Influências combinadas moldaram a mitologia inglesa.



Deuses e Criaturas

1

Deuses

Personificações de forças da natureza.

2

Criaturas Místicas

Seres lendários que povoam contos.

3

Seres Lendários

Personagens poderosos com habilidades mágicas.

4

Folclore Britânico

Fundamentação da mitologia inglesa.

Introdução à Mitologia Britânica

Narrativas Ancestrais

Contos e lendas da Grã-Bretanha.

Tradição oral e escrita.

Influências Celtas

Cultura celta presente no folclore.

Deuses, criaturas e contos.

Cultura e História

Reflexo das crenças e costumes.

Influência na arte, literatura e música.

A Importância dos Druidas



Conhecimento Sagrado

Guias espirituais e líderes religiosos.



Práticas Célticas

Celebrações e rituais ancestrais.



Tradição e Sabedoria

Conhecimento de ervas, astronomia e magia.

Lendas e Folclore

Histórias e mitos contados por gerações.

Personagens lendários e criaturas míticas.

Tradições orais que moldaram a cultura.





O Mito do Rei Arthur



Lenda Britânica

Um dos mitos mais famosos da Grã-Bretanha.



Cavaleiros da Távola Redonda

Guardiões da justiça e da ordem.



Espada Excalibur

Símbolo de poder e realeza.



Feiticeiro Merlin

Mentores do Rei Arthur.

A Espada Excalibur e sua Lenda

1

A Espada Mística

Símbolo de poder e realeza.

2

Origem Lendária

Extraída da pedra por Rei Arthur.

3

Poder Mágico

Concede força e vitória em batalha.

4

Guardia da Lei

Protege o reino da tirania e injustiça.

5

Destino Final

Devolvida à fonte mágica após a morte de Arthur.



Cavaleiros da Távola Redonda

Lealdade e Honra

Guerreiros dedicados ao Rei Arthur.

Provas e Aventuras

Enfrentando desafios e protegendo o reino.

Código de Conduta

Cumprindo juramentos de bravura e justiça.

Merlin: Feiticeiro Lendário

1 Magia e Sabedoria

Conhecido por seus poderes mágicos.

2 Mentor do Rei Arthur

Guiou Arthur na jornada para se tornar rei.

3 Guardiã da Espada

Protegeu Excalibur, a espada mítica.

4 Personagem Crítico

Crucial para a mitologia inglesa.



Criaturas Místicas

Criaturas lendárias e místicas.

Fantasia, magia e mistério.





Dragões na Mitologia Britânica



Seres Lendários

Criaturas de poder e destruição.



Símbolos de Força

Representantes de poder e realeza.



Tesouros Antigos

Guardiões de tesouros e segredos.



Fadas e Duendes da Inglaterra

Criaturas Mágicas

Encantam e assombram o folclore.

Seres Pequenos

Moram em bosques e florestas.

Lendas Antigos

Transmitidos por gerações.

Histórias de Espíritos e Fantasmas

Fantasmas e espíritos, elementos comuns.

Contos de aparições, assombrações.

Histórias contadas de geração em geração.

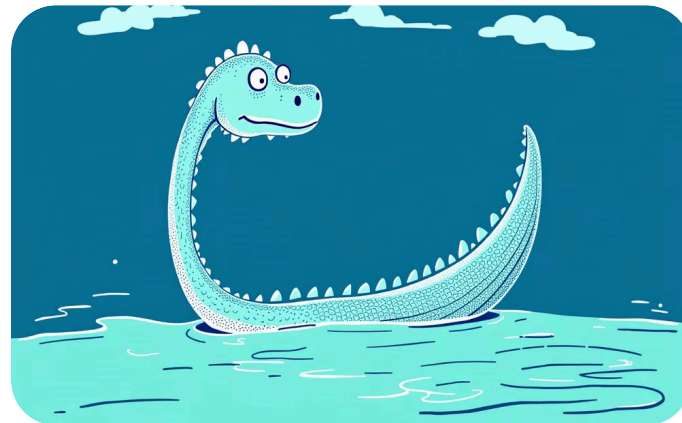


O Mito do Monstro do Lago Ness



Lenda Escocesa

Monstro aquático gigante.



Criatura Misteriosa

Descrições variam, pescoço longo.



Destino Turístico

Atrai visitantes em busca da lenda.



Cerimônias e Festivais

1

Festas Anuais

Comemoravam a colheita e o ano novo.

2

Rituais de Cura

Druidas usavam plantas e ervas.

3

Sacrifícios

Ofertas aos deuses, normalmente animais.

Influência na literatura

Inspiração para contos

Contos e romances clássicos.

Personagens e narrativas lendárias.

Motivos literários

Criaturas míticas e paisagens mágicas.

Temas de moralidade e valores humanos.

Mitologia nas Telas



Filmes Épicos

Adaptações para o cinema.



Séries de TV

Criaturas e contos lendários.



Filmes Infantis

Fadas e duendes encantadores.

Preservação da Mitologia Inglesa

1 1. Festivais e Eventos

Mantêm viva a tradição.

3 3. Grupos de Folclore

Preservam contos e canções.

2 2. Museus e Coleções

Exposições de artefatos históricos.

4 4. Educação e Mídias

Promovem a conscientização.



A Importância do Patrimônio

Preservação da Identidade

Fortalece a cultura britânica.

Tradições, crenças e valores.

Turismo e Economia

Atrai visitantes do mundo todo.

Gera empregos e receita.



Paralelos com outras tradições



Mitologia Celta

Conexão com druidas, elementos da natureza e folclore.



Mitologia Nórdica

Influência na representação de deuses, criaturas e histórias de guerra.



Mitologia Grega

Heróis, deuses e criaturas míticas presentes em ambas tradições.



Tradições populares

Folclore e lendas compartilhadas por outras culturas.



Influências nas Artes e Cultura Popular

Literatura e Cinema

Histórias e personagens lendários.

Música e Artes Visuais

Inspiração para canções, poemas e pinturas.

Jogos e Entretenimento

Criaturas, cenários e contos encantadores.

Interpretações Modernas



Artes Visuais

Artistas contemporâneos reinterpretam a mitologia



Literatura e Quadrinhos

Autores e ilustradores reimaginam as lendas



Música e Teatro

Adaptações de musicais e peças modernas.

Personagens Lendários

Rei Arthur

Lenda do rei britânico.

Espada mítica Excalibur.

Cavaleiros da Távola Redonda.

Merlin

Feiticeiro poderoso.

Conselheiro e mentor do Rei Arthur.

Magia e profecias.

Morgan Le Fay

Meia-irmã de Arthur.

Feiticeira poderosa e rival.

Lendas sobre traição e vingança.

Robin Hood

Lenda do herói inglês.

Ladrão que roubava dos ricos.

Símbolo de justiça e rebelião.



Criatura mítica: Unicórnio

Ser lendário de beleza e poder.

Simboliza pureza, graça e magia.

Aparência: cavalo branco com chifre espiralado.

Frequentemente associado a contos de fadas.

Criatura Mítica: O Grifo

Criatura lendária, corpo de leão com asas e cabeça de águia.

Símbolo de força, poder e vigilância.

Presente em diversas culturas, mitologia e literatura.



Criatura Mística: O Basilisco

Serpente lendária.

Olhar letal, pedra.

Simbolismo: destruição.



Criatura Mítica: A Fênix

Criatura lendária que renasce das cinzas.

Simboliza imortalidade, renascimento e esperança.



Desafios de Preservar



Tradição Oral

Manter histórias vivas em um mundo moderno.



Museus e Arte

Exposições para compartilhar história e mitologia.



Influências Globais

Reconhecer a influência em outras culturas.



Novas Gerações

Manter a tradição relevante para jovens.

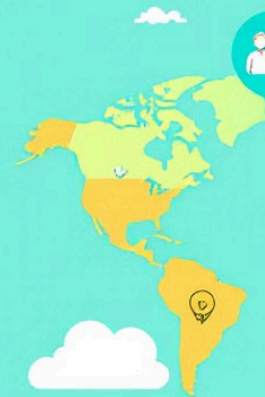
itions

anem of ad
ern globa



2

World cultu



y and myths



4

Making tr
yeun on th
mastraiti
new gene



Riqueza da Mitologia

História e cultura britânicas.

Inspiração para arte e literatura.



Mitologia Inglesa

Merlin: O Feiticeiro Lendário

Um nome que ecoa através dos séculos. Uma figura enigmática que permeia a história da Inglaterra, sua lenda se entrelaça com a própria identidade do país.

Lendas e mistérios envolvem sua história. Em contos e poemas, ele é retratado como um poderoso mago, conselheiro real, e figura chave em acontecimentos cruciais, moldando o destino do rei Arthur e da corte de Camelot.



Quem era Merlin?

Na mitologia britânica, Merlin é uma figura enigmática, um poderoso feiticeiro e conselheiro real, cujo nome ecoa através dos séculos. Sua lenda, envolta em mistérios e magia, se entrelaça com a própria história da Inglaterra.

Conhecido por sua sabedoria, seus poderes mágicos e sua profunda influência sobre o destino do rei Arthur e da corte de Camelot, Merlin ocupa um lugar de destaque na cultura popular e na imaginação humana.

Desde a Idade Média, suas histórias e aventuras cativam o público, inspirando romances, poemas, filmes, séries de televisão e jogos. A magia de Merlin, seu papel como mentor de Arthur e sua conexão com o mundo místico e sobrenatural continuam a fascinar e a inspirar gerações.

As Origens de Merlin

1

Mitos e Lendas

O passado de Merlin é envolto em mistério e especulação. Diversas versões de sua história se entrelaçam, alimentando a aura mágica que o cerca.

2

Cultura Celta

As origens de Merlin estão profundamente ligadas à rica cultura celta, que permeava a Grã-Bretanha na época em que suas lendas se formaram. Os contos celtas, repletos de magia, deuses e seres míticos, serviram como base para a construção de sua persona.

3

Tradições Folclóricas

As narrativas de Merlin se alimentam de uma tradição folclórica rica em magia, feitiçaria e seres lendários. As crenças populares, que associam a terra a espíritos e a natureza a poderes ocultos, são incorporadas à história de Merlin, dando-lhe um caráter místico e misterioso.





A Infância de Merlin

1

Origem Misteriosa

Criado por uma fada.

2

Aprendizado Mágico

Dominava magia desde a infância.

3

Conhecimento Ancestral

Conhecimento profundo sobre a natureza.

4

Profetizado como Grande

Destino preordenado de grandeza.



Os Poderes Mágicos de Merlin

1 Magia Inata

Merlin nasceu com habilidades sobrenaturais.

2 Controle dos Elementos

Manipular o vento, água e terra.

3 Transformação

Mudar sua forma e assumir outras.

4 Cura e Predição

Curar ferimentos e ver o futuro.

O Encontro com o Rei Arthur

1

A Profecia

Merlin sabia do futuro rei.

2

A Busca

Merlin procurava Arthur.

3

O Reconhecimento

Merlin reconheceu Arthur.

4

A Revelação

Merlin revela sua identidade.

Merlin, guiado pela profecia, encontrou Arthur.



Merlin e a Espada na Pedra

A Profecia

A espada mágica revelaria o verdadeiro rei.

O Encontro

Merlin reconheceu o poder da espada.

A Escolha

Arthur, um jovem cavaleiro, a retira.



Merlin: Conselheiro Real



Estratégias Militares

Guiando Arthur em batalhas e táticas.



Governo Sábio

Auxiliando na administração do reino.



Conselhos Éticos

Orientado Arthur em decisões justas.



Sabedoria Ancestral

Compartilhando conhecimento e tradição.

A Távola Redonda

Símbolo de igualdade e justiça.

Reuniões importantes e decisões do reino.

A Távola Redonda representava um ideal de igualdade e justiça no reino de Camelot.

Todos os cavaleiros, independentemente de sua posição social, se sentavam à mesa redonda, demonstrando a importância da igualdade e da justiça.

As reuniões na Távola Redonda eram momentos cruciais para o reino, onde decisões importantes sobre o governo, a justiça e a defesa do reino eram tomadas.

Os cavaleiros da Távola Redonda, liderados por Rei Arthur, se dedicavam a proteger os inocentes, defender o reino e servir à justiça.

As histórias da Távola Redonda inspiraram gerações, perpetuando os valores da igualdade, da justiça e da bravura.



As Façanhas de Merlin



Proteger o Reino

Merlin usou seus poderes para proteger o reino.



Magia e Encantos

Merlin realizou feitos incríveis com sua magia.



Domínio da Magia

Merlin era capaz de controlar elementos e criaturas.



Guardião de Arthur

Merlin protegeu e auxiliou o Rei Arthur.

O Castelo de Camelot

Sede do Rei Arthur, Camelot era o coração do reino, um símbolo de poder, justiça e união. O castelo, com suas torres imponentes, paredes fortificadas e detalhes ornamentados, representava a força e a majestade do rei.

Camelot era mais do que um simples castelo, era um centro de cultura, um lugar onde a nobreza e os cavaleiros se reuniam para celebrar, discutir e planejar o futuro do reino. As lendas contam sobre banquetes grandiosos, torneios emocionantes e debates acalorados.

Mas a fama de Camelot está indissociavelmente ligada à Távola Redonda, símbolo de igualdade e união entre os cavaleiros. Reuniões importantes e decisões do reino eram tomadas neste local, sob o olhar atento do Rei Arthur e a orientação de Merlin.





A Magia de Merlin

Merlin era um mestre da magia, capaz de realizar proezas extraordinárias que moldaram o destino do reino. Ele utilizava seus poderes para resolver problemas, proteger Arthur e os cavaleiros da Távola Redonda, e até mesmo para criar a própria paisagem.

Merlin tinha um vasto conhecimento da magia, capaz de conjurar feitiços, controlar os elementos da natureza, e até mesmo comunicar-se com criaturas mágicas. Seus poderes eram incomparáveis, e ele os usava com sabedoria e discrição, sempre buscando o bem do reino.

As criaturas mágicas que povoavam o reino eram fascinantes, e Merlin tinha um domínio profundo sobre elas. Ele podia invocar dragões, fadas, e até mesmo gigantes para ajudá-lo em suas tarefas.

A magia de Merlin permeia toda a história do reino, envolvendo-o em um halo de mistério e lenda. Ele era um guardião da tradição mágica, e seus feitos inspiraram gerações de magos e feiticeiros, que continuam a aprender e a praticar os seus ensinamentos.



Os Inimigos de Merlin

Morgana Le Fay

Irmã de meio sangue de Merlin, inveja seus poderes.

Mordred

Filho ilegítimo do Rei Arthur, trai a coroa.

Outros Feiticeiros

Rivalidades mágicas, buscam poder e domínio.

A Dama do Lago

Ser mítico ligado a Merlin.

Guardiã da Espada Excalibur.

Aparece em diversas lendas arturianas.

Símbolo de sabedoria e poder mágico.

Representa a força e a beleza feminina.

Frequentemente retratada como uma mulher de beleza deslumbrante, vestindo roupas brancas e brilhantes, com longos cabelos dourados e olhos azuis penetrantes. Ela emerge das águas cristalinas do lago, em um momento de mistério e encanto, para entregar Excalibur a Arthur, o futuro rei.

Sua presença e seus poderes mágicos são essenciais para a história de Arthur. Ela é um símbolo de sabedoria e poder feminino, guiando o rei em seus desafios e protegendo-o do mal. Sua conexão com o mundo mágico e sua capacidade de controlar os elementos da natureza a tornam uma figura inspiradora e enigmática.





Excalibur: A Espada Mágica



Forjada na Pedra

Concedida ao Rei Arthur pela Dama do Lago.



Poder Imensurável

Simboliza a justiça e a realeza.



Lenda Inspiradora

Representou a vitória do bem sobre o mal.

As Profecias de Merlin

Previsões Futuras

Revelam eventos e destinos.

Conhecimentos sobre o futuro.

Influência no Destino

Guiam ações de personagens.

Modelam o curso da história.

Merlin e a Rainha Guinevere



Amizade e Confiança

Merlin é um mentor e conselheiro para Guinevere.



Sabedoria Real

Guinevere busca a sabedoria de Merlin.



Compartilhando Segredos

Merlin confia segredos importantes a Guinevere.

A Traição de Mordred

Mordred, filho ilegítimo do Rei Arthur.

Criado com ódio por Arthur.



A Morte do Rei Arthur

1

Batalha Final

Mordred desafia Arthur em uma batalha épica, que marca o fim do reinado do Rei Arthur. A batalha ocorre no campo de batalha de Camlann, e é uma luta desesperada pela sobrevivência do reino. O conflito é travado com ferocidade de ambos os lados, e a vitória parece incerta. Arthur luta com bravura e coragem, mas as forças de Mordred são numerosas e implacáveis.

2

Tragédia na Guerra

No meio do caos e do sangue, uma tragédia atinge Arthur. Ele é atingido por uma flecha fatal, o que o deixa gravemente ferido. A ferida de Arthur é profunda, e ele sabe que sua hora está próxima. A visão de seu rei ferido e em declínio abate seus cavaleiros, que lutam com ainda mais fervor para vingar seu líder. O destino do reino pende sobre um fio, e a tristeza e a apreensão pairam no ar.

3

Morte e Legado

Com a morte de Arthur, uma era chega ao fim. O reino de Camelot é mergulhado em luto, e os sonhos de paz e justiça parecem ter sido estilhaçados. A morte do Rei Arthur, contudo, não é o fim da lenda. Sua história continua a ecoar ao longo dos séculos, servindo como um farol de esperança e inspiração para aqueles que buscam um mundo melhor. O legado de Arthur permanece vivo na memória do povo e em suas histórias, e sua busca por justiça e retidão continua a ser um ideal para todos os tempos.

4

Excalibur Retorna

Após a morte de Arthur, sua espada mágica, Excalibur, retorna ao seu lar original: o Lago. A volta da espada ao Lago é um evento mágico que simboliza o fim da era de Arthur. A espada afunda nas profundezas do Lago, esperando que um novo herói a encontre e reivindique seu destino. Excalibur retorna ao Lago como um símbolo do poder e da glória que se foram, mas também da esperança de que a justiça e a retidão possam um dia renascer.

5

Lenda Perdura

A história de Arthur, seus cavaleiros e a batalha final em Camlann se transforma em lenda. A lenda do Rei Arthur se espalha por toda a Bretanha e além, inspirando contos, poemas e canções. A história de Arthur, Guinevere, Lancelot e os cavaleiros da Távola Redonda se torna uma fonte inesgotável de histórias, evocando a busca por honra, justiça e a luta contra a tirania. Arthur e seus cavaleiros são lembrados como símbolos de bravura, lealdade e virtude, perpetuando a busca por um mundo melhor, mesmo que a jornada seja árdua e cheia de obstáculos.



O Desaparecimento de Merlin

1

Fim da Era

Arthur parte para Avalon, busca.

2

Destino Desconhecido

Merlin some, não se sabe o que aconteceu.

3

Mistério Persistente

Lendas e especulações, enigma da história.

Merlin na Cultura Popular

Personagem Atemporal

Presença constante em filmes, livros e jogos.

Inspiração Criativa

Influência em obras de arte, música e teatro.

Adaptações Diversas

Interpretações diferentes, desde o mago tradicional ao herói.

Fascinação Duradoura

A história de Merlin continua a cativar o público.



Merlin nos Livros

A Lenda de Rei Arthur

As obras clássicas sobre a lenda de Rei Arthur, incluindo Merlin, são verdadeiros tesouros literários que cativam leitores há séculos. Obras como "A Morte do Rei Arthur", de T. H. White, e "Morte d'Arthur", de Sir Thomas Malory, proporcionam uma visão rica e detalhada do mundo mágico de Arthur, seus cavaleiros e o próprio Merlin. White, em sua obra, reimagina a lenda com uma linguagem poética e uma profunda análise psicológica dos personagens, enquanto Malory, em sua obra, narra os feitos de Arthur e seus cavaleiros com uma linguagem direta e épica, transmitindo a grandiosidade da lenda.

- T. H. White: A Morte do Rei Arthur
- Sir Thomas Malory: Morte d'Arthur

Interpretações Modernas

Autores contemporâneos, inspirados pela lenda de Rei Arthur e pela figura de Merlin, criaram obras que trazem novas perspectivas e interpretações para esses personagens. Mary Stewart, em "The Crystal Cave", narra a história de Merlin desde sua infância até sua ascensão como mago, revelando sua complexidade e os desafios que enfrentou. T. A. Barron, em "The Merlin Saga", apresenta um Merlin mais aventureiro, que se envolve em missões e perigos, mostrando um lado mais ativo do mago.

- Mary Stewart: The Crystal Cave
- T. A. Barron: The Merlin Saga

Merlin nos Filmes



Aventuras Épicas

Filmes como "Excalibur" e "O Primeiro Cavaleiro" retratam as histórias de Merlin e o Rei Arthur com drama e aventura.

A grandiosidade das batalhas e o desenvolvimento dos personagens cativam o público, criando uma experiência cinematográfica envolvente.



Magia e Mistério

A magia de Merlin é um elemento central, encantando o público com seus poderes e mistérios.

Efeitos visuais espetaculares e a atmosfera mágica criam um ambiente de fantasia e maravilha.



Versões Modernas

Filmes como "O Aprendiz de Feiticeiro" e "Rei Arthur: A Lenda da Espada" apresentam versões contemporâneas de Merlin.

Essas adaptações exploram novas perspectivas sobre a história de Merlin, adaptando-o a contextos e temáticas atuais.

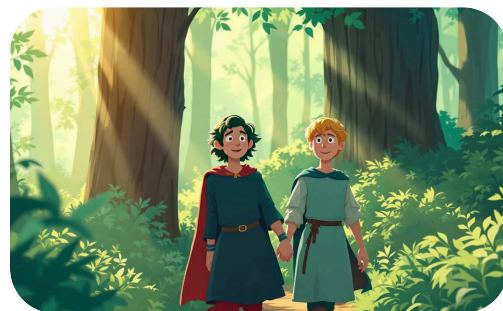


Merlin nas Séries de TV



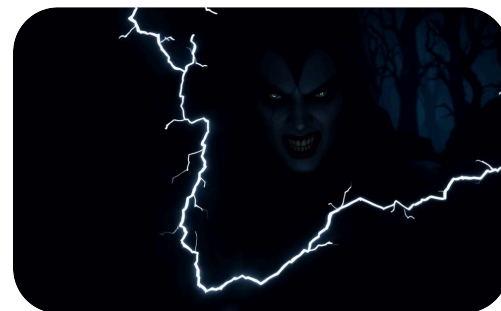
Merlin (2008-2012)

Série britânica sobre a juventude de Merlin e seu papel como mago.



Aventura e Magia

Merlin e Arthur enfrentam desafios e desvendam mistérios.



Morgana e a Trevas

A irmã de Arthur se torna uma poderosa antagonista.



Outras Versões

Merlin aparece em séries como Once Upon a Time.



Merlin nos Jogos

Personagem Jogável

Personagem em RPGs, como "King's Quest".

Personagem de Apoio

Mentor, conselheiro, ou fonte de magia.

Ambientação

Jogos inspirados na lenda arturiana.

Representações de Merlin

Personagem icônico na cultura popular.

Interpretações diversas, filmes e séries.

Adaptações e reinterpretações de sua história.



O Legado de Merlin



Sabedoria e Magia

Influência duradoura na mitologia e cultura.



Inspiração para Histórias

Personagem central em romances, filmes e séries.



Símbolo do Mágico

A figura de Merlin inspirou autores e artistas.



A Importância de Merlin

1

1. Símbolo de Sabedoria

Merlin representa a sabedoria ancestral e a magia.

2

2. Mentor Real

Orienta o Rei Arthur e o reino.

3

3. Lenda Inspiradora

Influencia a cultura e o imaginário.

4

4. Personagem Atemporal

Continua a fascinar e inspirar.



A Magia de Merlin



Transformação

Transformação da natureza e seres.



Previsões

Visões do futuro e passado.



Cura

Cura de doenças e ferimentos.



Feitiços

Controle sobre os elementos.

Merlin e a Mitologia Celta

Influências Celtas

Cultura celta, com magos e druidas.

Folclore e Lendas

Merlin, um produto da imaginação celta.

Magia e Espiritualidade

Conexão com o sobrenatural e a natureza.

Sabedoria Ancestral

Conhecimento da história e da tradição.



Merlin e a Idade Média

A Era Medieval

Período de grandes transformações.

Influência de mitos e lendas.

Merlin: Figuras Históricas

Inspiração para a lenda.

Feiticeiros e sábios da época.

Merlin e a Moderna Fantasia



Fantasia Moderna

Personagem presente em histórias atuais.



Nova Geração

Criador de novas narrativas fantásticas.



Inspiração Continua

Fonte de inspiração para autores e artistas.



Merlin e a Jornada do Herói

Chamado à Aventura

Merlin descobre seu destino mágico.

Auxílio do Mentor

O encontro com o Rei Arthur.

Provas e Triunfos

Merlin guia Arthur e protege Camelot.

Retorno e Transformação

Merlin desaparece, deixando um legado.

Merlin e a Busca pelo Graal

O Graal Sagrado

Símbolo de pureza e perfeição, o Graal é uma relíquia que desperta a imaginação e o fascínio. Na lenda, o Graal é o cálice que Jesus teria usado na Última Ceia, um objeto que se acredita possuir poderes mágicos e espirituais.

O Graal é frequentemente associado a cura, a imortalidade e a sabedoria, representando o ideal da perfeição e da iluminação espiritual. Sua presença em uma história evoca a busca pelo sagrado, a conexão com o divino e o desejo por um mundo melhor.

Busca Lendária

A busca pelo Graal é um tema central nas lendas arturianas, onde Merlin e o Rei Arthur se juntam em uma jornada épica para encontrar o cálice sagrado. A busca representa um teste de dignidade, caráter e nobreza, desafiando os cavaleiros a provar sua valentia e seu compromisso com a justiça.

A busca pelo Graal, portanto, não é apenas uma busca física, mas também uma busca interior. É uma jornada de autodescoberta, onde os personagens se confrontam com seus próprios valores e ideais, aprendendo lições importantes sobre a vida, a fé e o significado da busca pelo sagrado.

Merlin e a Reencarnação



Sabedoria Ancestral

Conhecimento passado para futuras gerações, transmitindo a sabedoria e as experiências de vidas anteriores. Merlin representa a sabedoria acumulada ao longo de inúmeros ciclos de reencarnação, tornando-o um mestre na arte da magia e das profecias.



Ciclo Infinito

Retorno em novas formas, através de vidas, a alma de Merlin renasceria em diferentes corpos, carregando a memória e a essência do seu espírito. Essa crença explica o seu conhecimento profundo sobre a história e o destino do mundo.



Recomeço Espiritual

Ascensão da alma, recomeço da jornada, cada reencarnação representa um passo na evolução espiritual de Merlin. Essa jornada o leva a aperfeiçoar seus poderes mágicos e a cumprir seu destino como guardião da magia e do conhecimento.



Merlin e a Sabedoria Ancestral

1

Conhecimento Antigo

Merlin detém sabedoria antiga e ancestral.

2

Conexão com a Natureza

Mestre da magia e da sabedoria da natureza.

3

Guardião do Conhecimento

Protege e transmite conhecimento ancestral.

4

Legado Perene

Merlin inspira a busca pela sabedoria.



Merlin e a Conexão com a Natureza



Sabedoria Ancestral

Conexão profunda com a natureza.



Reino Animal

Comunicar-se com os animais da floresta.



Força da Natureza

Domínio sobre os elementos da natureza.



Merlin e a Inspiração Criativa

A figura de Merlin, o mago lendário, tem inspirado artistas e criadores de diversas áreas ao longo dos séculos. Sua história, repleta de magia e mistério, tem sido fonte de inspiração para obras de arte, livros, filmes, música e até mesmo videogames.

Mitos e lendas sobre Merlin, como as narrativas do Rei Arthur e a Távola Redonda, têm sido adaptados para o cinema, teatro e literatura, alimentando a imaginação e cativando o público com suas aventuras e ensinamentos.

No mundo moderno, Merlin continua presente em obras de fantasia, inspirando a criação de personagens e histórias cativantes. A magia, o mistério e a sabedoria de Merlin servem como base para novas narrativas, explorando temas como o bem e o mal, a busca por conhecimento e o poder da imaginação.

A música também se inspira em Merlin, com trilhas sonoras e canções que evocam a atmosfera mágica e épica de suas histórias. Compositores e músicos buscam em Merlin a inspiração para criar melodias e letras que transportam os ouvintes para um universo de fantasia e aventura.

A arte visual, como pinturas, esculturas e ilustrações, também retrata a figura de Merlin, captando sua sabedoria, poder e mistério. Artistas de todas as épocas têm se inspirado em Merlin para criar obras que celebram sua figura lendária.



Merlin e a Transformação Espiritual

Sabedoria Ancestral

Aprendizado e crescimento através da magia.

Conexão com a Natureza

Harmonia com a natureza e poderes mágicos.

Busca pelo Conhecimento

Busca por sabedoria e autoconhecimento.

Iluminação Interior

Transcendência e ascensão espiritual.

Merlin e a Liderança Heroica



Mentoria e Treinamento

Merlin, com sua vasta sabedoria e conhecimento milenar, assume o papel de mentor de Arthur, o futuro rei. Através de ensinamentos, provas e desafios, Merlin molda o caráter de Arthur, preparando-o para liderar o reino com justiça e sabedoria.



Força e Sabedoria

A união do poder mágico de Merlin e da liderança real de Arthur cria uma força imbatível. Merlin, mestre da magia, concede a Arthur a sabedoria e a força necessárias para enfrentar os desafios do reino, enquanto Arthur, com seu coração nobre, utiliza o poder mágico para defender os cidadãos e garantir a justiça.



Proteção e Justiça

Merlin, com sua visão profunda e conhecimento do futuro, molda Arthur para proteger o reino de ameaças externas e internas. Através de sua orientação, Arthur aprende a discernir o bem do mal, a defender os oprimidos e a garantir a paz e a prosperidade para seu povo.



Merlin e a Imortalidade Lendária

Lenda da Imortalidade

Imortalidade de Merlin, mistério e enigma. As narrativas que permeiam a história de Merlin o descrevem como uma figura que transcende o tempo, desafiando a mortalidade.

Presença duradoura, apesar da morte. A história se encarrega de perpetuar sua memória através de contos, lendas e histórias que ecoam através dos séculos, garantindo sua presença viva na cultura popular.

Contos, lendas e histórias perpetuadas. A imortalidade de Merlin, ou a sua capacidade de se conectar ao mundo espiritual, o torna uma figura atemporal, capaz de influenciar gerações e inspirar a imaginação de todos aqueles que se aventuram em seus contos.

Interrogando a Imortalidade

Merlin, imortal ou mortal? Diferentes versões da história de Merlin levantam essa questão, alimentando debates e interpretações.

Fusão com a natureza, espírito imortal. Em algumas versões, sua imortalidade se manifesta através da sua fusão com a natureza, transformando-o em um espírito imortal, conectado aos elementos e às forças da natureza.

Mistérios e enigmas, interpretação livre. O mistério que permeia a imortalidade de Merlin permite que cada pessoa interprete sua história de acordo com sua visão, crenças e imaginação, tornando a lenda de Merlin ainda mais rica e inspiradora.

Merlin: A Permanência no Imaginário

Presença duradoura

Lendas e histórias persistem ao longo dos séculos.

Símbolo de magia

Personagem icônico da literatura e do cinema.

Inspiração artística

Inspira criatividade e imaginação em diversas áreas.



Merlin: O Legado Eterno

A figura de Merlin transcende o tempo e permanece viva na cultura popular, influenciando diversas áreas da arte e da literatura. Sua história, repleta de magia, aventura e sabedoria, continua a fascinar e inspirar gerações.

Merlin é um personagem icônico, símbolo de sabedoria ancestral, poder mágico e liderança heroica. Sua presença duradoura no imaginário popular se deve à sua complexidade e capacidade de transcender os limites da realidade.





Conclusão: A Influência de Merlin



Legado duradouro

Personagem icônico da literatura e fantasia.



Imaginário rico

Inspiração para autores e artistas.



Cultura popular

Presente em filmes, livros, e jogos.



Magia e Mistério

Símbolo de poder e mistério.



Sabedoria Ancestral

Representa a sabedoria dos tempos antigos.



Liderança Heroica

Inspiração para líderes e heróis.

Sobre a Obra

Este trabalho foi desenvolvido com o auxílio de Inteligência Artificial, passando por muito trabalho de revisão e edição humana para garantir melhor qualidade e precisão.

Todas as imagens utilizadas nesta apresentação são meramente ilustrativas e foram selecionadas com propósito didático, podendo não corresponder exatamente ao perfil do personagem ou aos eventos ou situações descritos. Os direitos autorais das imagens pertencem aos seus respectivos proprietários.

A intenção principal é levar o leitor a se aprofundar no conteúdo, podendo ser uma versão exclusiva do AI ou do escritor. Recomendo o confronto outros trabalhos.

