

SQL Server: Uma Visão Geral

O Microsoft SQL Server é um dos sistemas de gerenciamento de banco de dados mais poderosos e versáteis do mercado, oferecendo soluções robustas para empresas de todos os portes.

Sistema Completo

Plataforma abrangente que combina recursos de banco de dados relacional, análise de dados e inteligência empresarial

Alta Performance

Arquitetura otimizada para garantir velocidade, segurança e confiabilidade no processamento de dados

Integração Empresarial

Ferramentas avançadas para desenvolvimento, administração e integração com o ecossistema Microsoft

AriMart



O que é o SQL Server?



O SQL Server é um sistema gerenciador de banco de dados relacional (RDBMS) desenvolvido pela Microsoft.



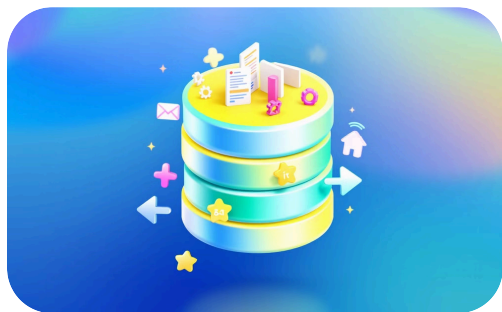
Ele fornece um ambiente completo para armazenar, gerenciar e recuperar dados, e é amplamente usado em aplicativos corporativos, web e móveis.



O SQL Server usa a linguagem SQL (Structured Query Language) para interagir com os dados, permitindo que você crie, modifique e consulte informações no banco de dados.

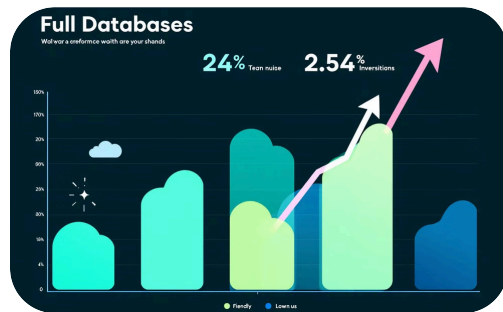


Principais recursos do SQL Server



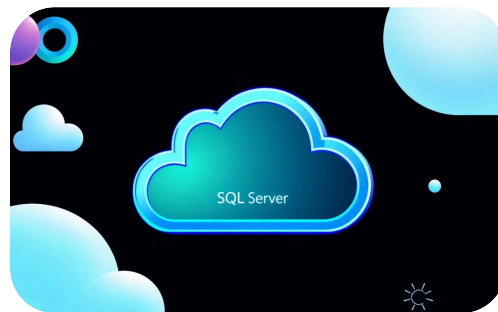
Gerenciamento de dados

SQL Server fornece ferramentas robustas para gerenciar dados, incluindo armazenamento, recuperação, segurança e integridade dos dados.



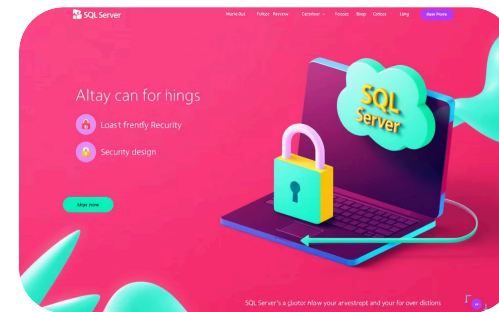
Desempenho e escalabilidade

O SQL Server é projetado para lidar com grandes volumes de dados e transações, com recursos de escalabilidade horizontal e vertical para atender às demandas crescentes.



Suporte em nuvem

SQL Server é compatível com plataformas de nuvem como Azure e AWS, permitindo que você implante e gerencie seus bancos de dados na nuvem.



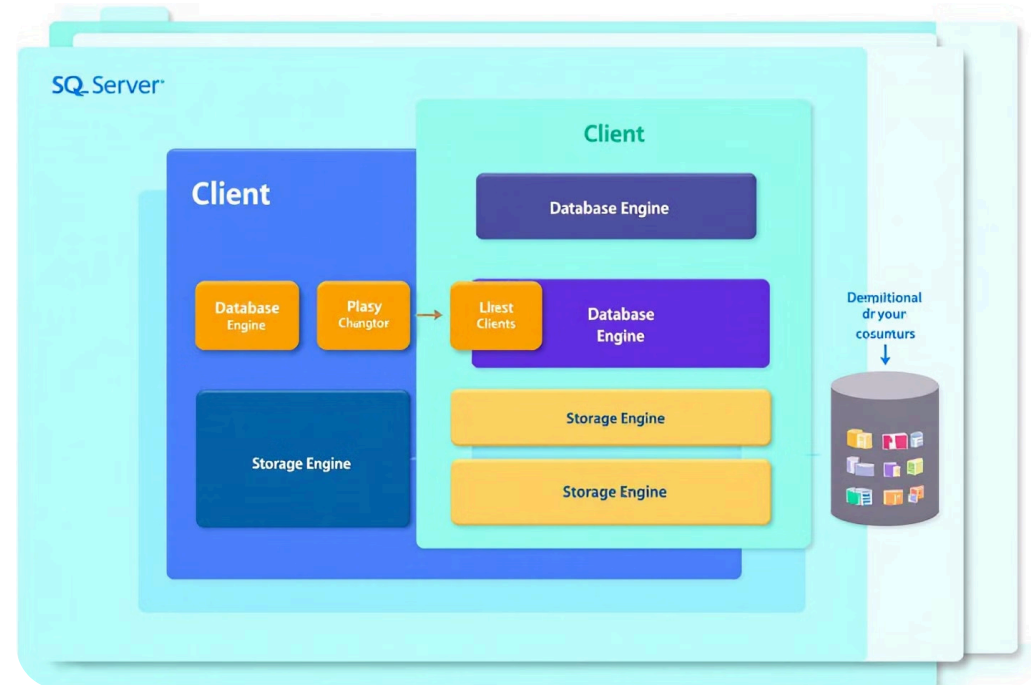
Segurança e conformidade

SQL Server oferece recursos abrangentes de segurança, incluindo autenticação, autorização, criptografia e conformidade com regulamentações.

Arquitetura do SQL Server

O SQL Server possui uma arquitetura complexa, mas bem definida, que garante desempenho, segurança e confiabilidade. Ela se divide em camadas, cada uma com suas funções específicas:

- Camada de Cliente: onde as aplicações se conectam ao SQL Server. Pode ser acessada por meio de ferramentas como SQL Server Management Studio (SSMS) ou aplicativos.
- Camada de Motor de Banco de Dados: responsável pelo processamento das consultas SQL, gerenciamento de transações, segurança, backup e recuperação.
- Camada de Armazenamento de Dados: controla como os dados são fisicamente armazenados em disco.
- Camada de Armazenamento de Dados: controla como os dados são fisicamente armazenados em disco.



Instalação e configuração básica



A instalação e configuração básica do SQL Server são um processo direto e fácil de seguir. Certifique-se de ter os requisitos de hardware e software necessários antes de iniciar o processo. O instalador do SQL Server fornece um guia passo a passo que o auxiliará na configuração da instância do SQL Server.

Gerenciamento de usuários e permissões

Criando Usuários

O SQL Server permite criar novos usuários com diferentes níveis de acesso ao banco de dados. Você pode definir nomes de usuário, senhas e roles para cada usuário.

Definindo Roles

Roles são conjuntos predefinidos de permissões que podem ser atribuídos a usuários. Isso facilita o gerenciamento de permissões e garante que os usuários tenham apenas o acesso necessário.

Atribuindo Permissões

Permissões específicas podem ser atribuídas a usuários ou roles, permitindo que eles executem determinadas operações, como leitura, escrita, atualização e exclusão de dados.



Principais comandos SQL

1 SELECT

Este comando é usado para recuperar dados de uma ou mais tabelas. Ele permite que você especifique quais colunas deseja recuperar e como ordená-las.

2 INSERT

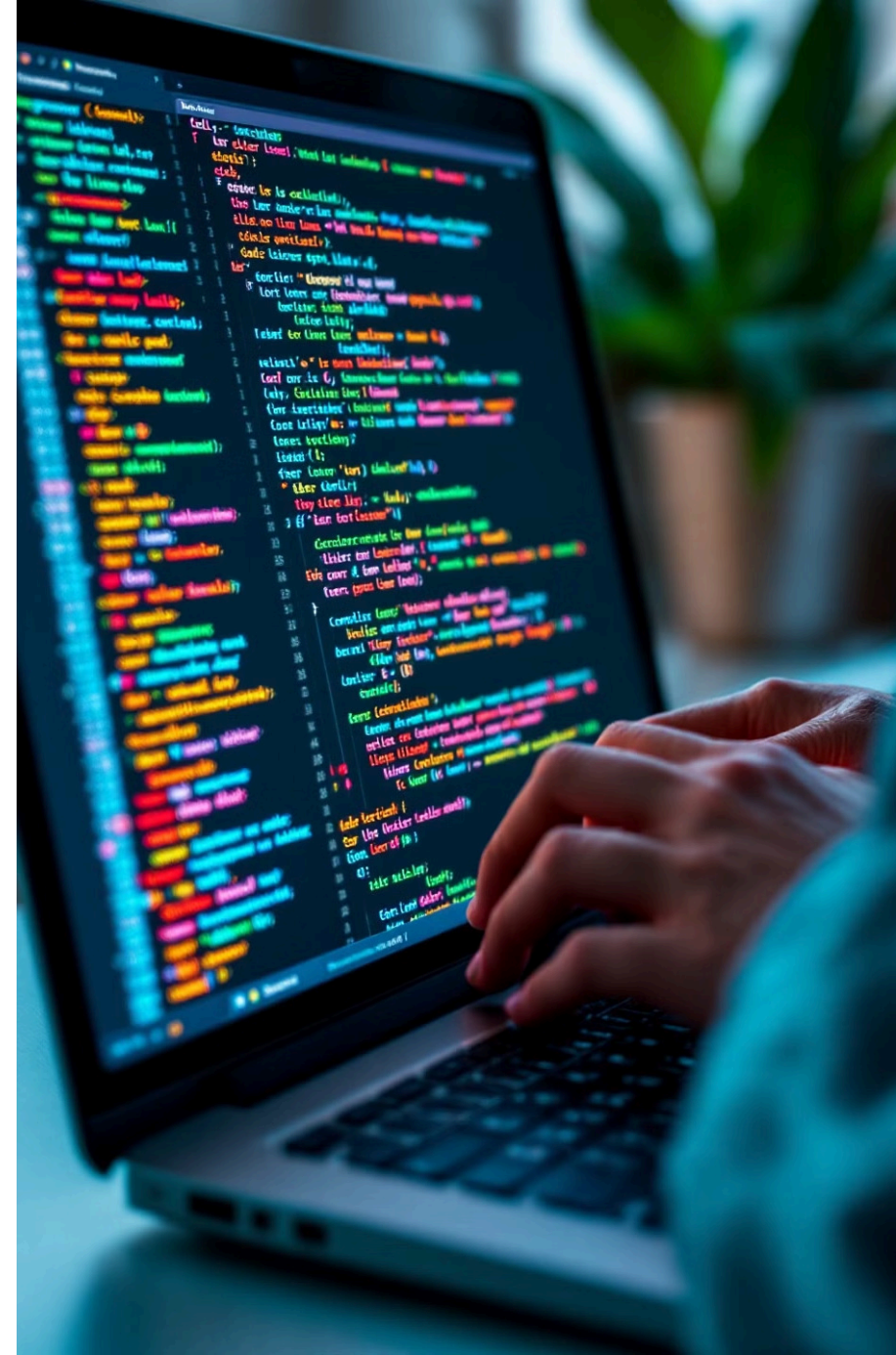
O comando INSERT é usado para adicionar novos dados a uma tabela existente. Você especifica os valores para cada coluna na nova linha.

3 UPDATE

O comando UPDATE é usado para modificar dados existentes em uma tabela. Você especifica quais colunas deseja modificar e os novos valores.

4 DELETE

O comando DELETE é usado para remover linhas de uma tabela. Você pode remover todas as linhas ou filtrar as linhas que deseja remover usando uma cláusula WHERE.



Criando Tabelas e Índices

1

Criando Tabelas

Definir a estrutura de dados, incluindo colunas, tipos de dados e restrições.

2

Definindo Chaves Primárias

Identificar colunas únicas para garantir a integridade dos dados.

3

Criando Índices

Acelerar a recuperação de dados por meio de estruturas de dados otimizadas.

A criação de tabelas e índices é uma etapa fundamental no gerenciamento de dados em SQL Server. Tabelas organizam os dados em colunas e linhas, definindo a estrutura para armazenar informações. Índices são estruturas de dados que permitem que o SQL Server encontre dados rapidamente, melhorando o desempenho de consultas.

Operações CRUD (Create, Read, Update, Delete)

1

Criar (Create)

Usando instruções SQL, você pode criar novas tabelas e inserir dados nelas. O comando INSERT é usado para adicionar linhas a uma tabela existente.

2

Ler (Read)

O comando SELECT é usado para recuperar dados de uma tabela. Você pode especificar as colunas que deseja exibir e aplicar filtros para obter os dados desejados.

3

Atualizar (Update)

O comando UPDATE é usado para modificar os dados em uma tabela existente. Você pode definir novas informações para colunas específicas, usando uma condição WHERE para limitar a atualização a linhas específicas.

4

Deletar (Delete)

O comando DELETE é usado para remover dados de uma tabela. Você pode usar uma condição WHERE para especificar as linhas que deseja excluir.

Junções (JOIN) no SQL Server

Junções Internas (INNER JOIN)

Retorna linhas que possuem correspondências em ambas as tabelas. É a junção mais comum, retornando apenas as linhas que atendem a condição de junção em ambas as tabelas.

Junções Esquerdas (LEFT JOIN)

Retorna todas as linhas da tabela da esquerda e as linhas correspondentes da tabela da direita. Se não houver correspondência na tabela da direita, os valores da tabela da direita serão nulos.

Junções Direitas (RIGHT JOIN)

Retorna todas as linhas da tabela da direita e as linhas correspondentes da tabela da esquerda. Se não houver correspondência na tabela da esquerda, os valores da tabela da esquerda serão nulos.

Junções Completas (FULL JOIN)

Retorna todas as linhas de ambas as tabelas, independentemente de haver correspondência ou não. Se não houver correspondência, os valores da outra tabela serão nulos.

Subconsultas e Consultas Aninhadas



Subconsultas

Uma subconsulta é uma consulta SQL dentro de outra consulta. Ela é usada para retornar um conjunto de dados que é usado na consulta principal.



Consultas Aninhadas

As consultas aninhadas são usadas para filtrar ou agregar dados de uma consulta principal. Elas são frequentemente usadas para comparar dados de diferentes tabelas.

subquery - fianny is t

Make SQL querieded query?)

← Nersed subqueries
culerpl make quer° (

Flics an thin luet)

Subquerf sub-quary.

"Nevssed subquery is a nol subquery"
nains in subley);

Could main query.

← Mellls in thirn queres)

Funções Agregadas em SQL Server

SUM

A função SUM calcula a soma de todos os valores em uma coluna. Por exemplo, você pode usar SUM para calcular o total de vendas em uma tabela de pedidos.

AVG

A função AVG calcula a média de todos os valores em uma coluna. Por exemplo, você pode usar AVG para calcular a média dos salários de todos os funcionários em uma tabela de funcionários.

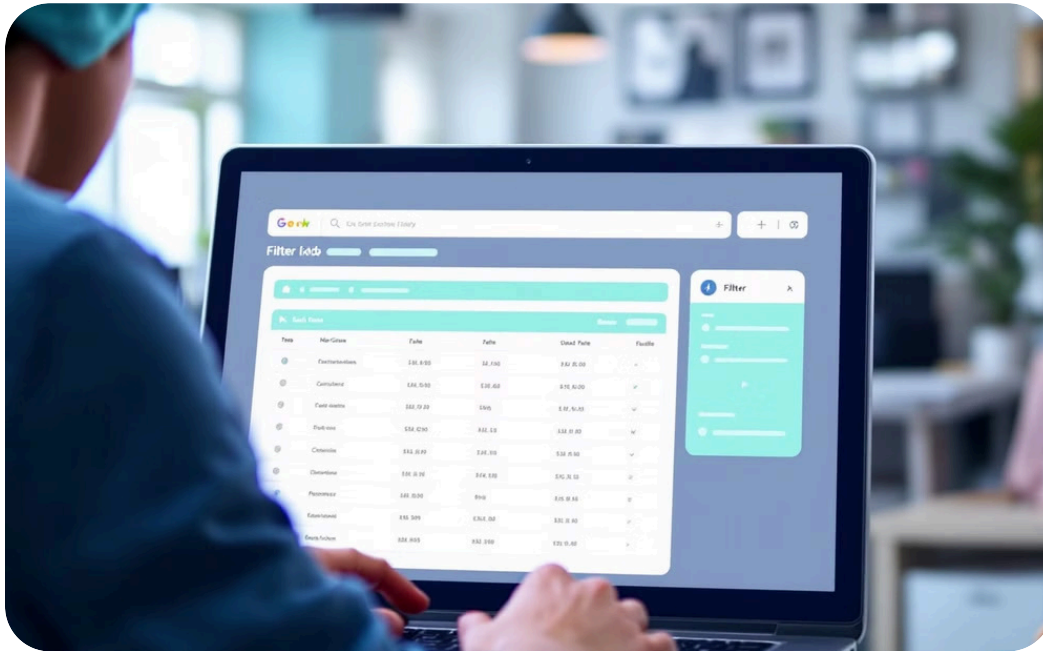
COUNT

A função COUNT calcula o número de linhas em uma tabela ou em uma consulta. Por exemplo, você pode usar COUNT para calcular o número de clientes em uma tabela de clientes.

Outras Funções

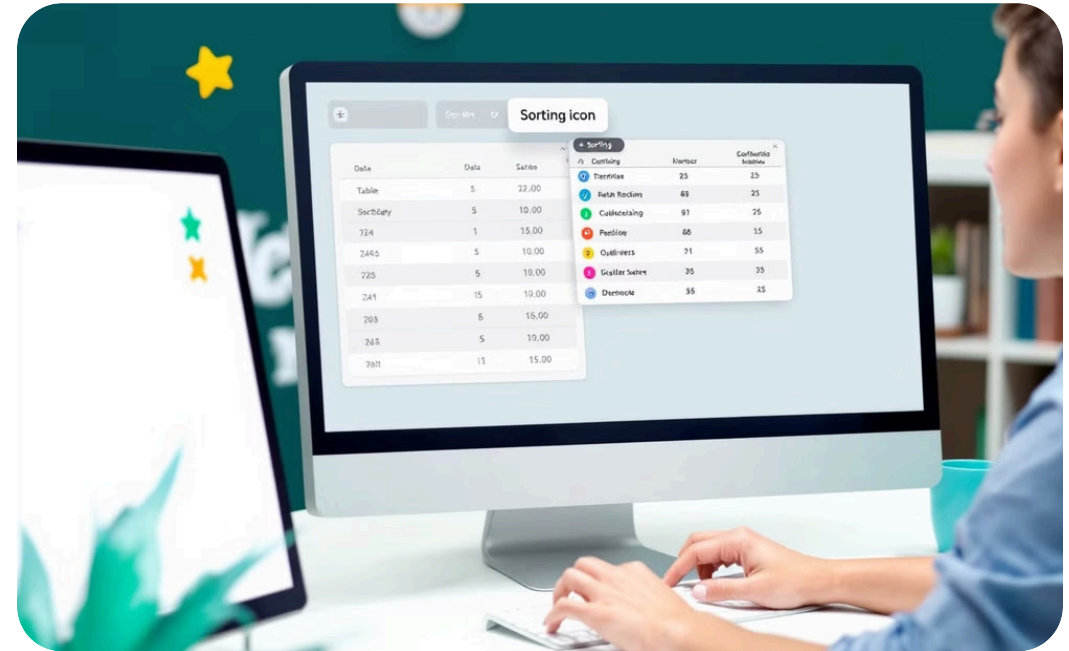
- MIN: Retorna o menor valor em uma coluna.
- MAX: Retorna o maior valor em uma coluna.
- STDEV: Calcula o desvio padrão dos valores em uma coluna.
- VARIANCE: Calcula a variância dos valores em uma coluna.

Filtrando e Ordenando Dados



Filtrando Dados Relevantes

A cláusula `WHERE` permite selecionar apenas as linhas que atendem a critérios específicos, como encontrar clientes de um determinado estado ou produtos com um preço específico.



Organizando a Informação

A cláusula `ORDER BY` ordena os resultados de uma consulta em ordem ascendente ou descendente, baseando-se em uma ou mais colunas, facilitando a análise e interpretação dos dados.

```
1) procedl) = functions.furtion).
```

```
2   piar + fub;
```

```
2   stecll() = aborm/funcion);
```

```
3   cantih fr;
```

Criando Procedures e Funções

1

Procedures

Procedures são blocos de código pré-compilados que podem ser executados como uma unidade. Eles são úteis para automatizar tarefas repetitivas, encapsular lógica de negócios e melhorar a segurança.

2

Funções

Funções são semelhantes a procedures, mas retornam um valor. Elas são úteis para realizar cálculos complexos, retornar dados específicos e simplificar consultas.

3

Benefícios

- Reutilização de código - Segurança aprimorada - Melhor desempenho - Modularização de código

Transações no SQL Server

1

Atomicidade

Uma transação é tratada como uma unidade indivisível. Ou todas as operações são concluídas com sucesso, ou nenhuma delas é executada.

2

Consistência

Uma transação garante que a integridade do banco de dados é mantida.

3

Isolamento

As transações são isoladas umas das outras, garantindo que as operações de uma transação não interferem em outras.

4

Durabilidade

As alterações de uma transação são gravadas permanentemente no banco de dados.

As transações são uma parte fundamental do SQL Server, garantindo a integridade e a consistência dos dados. O conceito ACID (Atomicidade, Consistência, Isolamento e Durabilidade) garante que as transações sejam confiáveis e seguras.

Backup e Restauração do Banco de Dados



O backup e a restauração do banco de dados são processos críticos para garantir a segurança e a integridade dos seus dados. Criar backups regulares permite recuperar dados perdidos ou corrompidos em caso de falhas de hardware, erros de software ou desastres naturais. Essa etapa também garante a conformidade com regulamentações de segurança e proteção de dados.

Monitoramento e Solução de Problemas

Monitoramento de Desempenho

Verifique regularmente o uso do CPU, memória, disco e rede para identificar potenciais gargalos de desempenho. Utilize ferramentas de monitoramento integradas do SQL Server ou ferramentas de terceiros para obter informações detalhadas.

Logs de Erro e Eventos

Analise os logs do SQL Server para identificar erros, avisos e eventos importantes. Investigue os erros e tome medidas corretivas para evitar que ocorram novamente.

Monitoramento de Queries Lentas

Identifique queries lentas que estão impactando o desempenho do banco de dados e otimize-as para melhorar a performance geral. Utilize ferramentas de análise de queries para identificar as queries problemáticas.

Gerenciamento de Espaço em Disco

Monitore o espaço em disco utilizado pelo SQL Server e faça o gerenciamento de espaço necessário, incluindo o crescimento automático de arquivos de dados e logs para evitar problemas de espaço.

Segurança e Criptografia no SQL Server



Autenticação e Autorização

O SQL Server oferece mecanismos robustos de autenticação e autorização para proteger seus dados. Você pode configurar usuários e grupos com diferentes níveis de acesso, garantindo que apenas usuários autorizados possam acessar dados sensíveis.



Criptografia de Dados

A criptografia de dados protege seus dados confidenciais, tornando-os ilegíveis para usuários não autorizados. O SQL Server oferece recursos de criptografia de coluna e de linha, além de criptografia transparente de dados, garantindo a segurança de seus dados em repouso e em trânsito.



Auditoria e Monitoramento

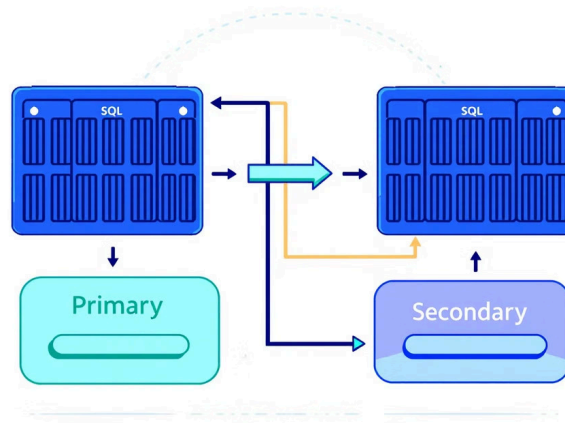
O SQL Server permite que você monitore e audite as ações dos usuários, identificando possíveis ameaças e atividades suspeitas. Os recursos de auditoria fornecem logs detalhados, ajudando você a detectar e responder a incidentes de segurança.

Escalabilidade e Alta Disponibilidade



Escalabilidade Horizontal

O SQL Server oferece escalabilidade horizontal, permitindo adicionar mais servidores para lidar com um aumento de carga de trabalho. Isso ajuda a garantir que o desempenho não seja prejudicado mesmo com grandes volumes de dados e usuários.



Alta Disponibilidade

O SQL Server oferece recursos de alta disponibilidade, como replicação e failover, que garantem que os serviços estejam disponíveis mesmo em caso de falha de um servidor. Isso é crucial para manter a operação contínua de aplicativos críticos.



Cluster de Failover

Clusters de failover fornecem um nível adicional de redundância, garantindo que o aplicativo sempre tenha acesso a uma instância de banco de dados disponível. O SQL Server suporta clusters de failover para alta disponibilidade e desempenho aprimorado.

Otimização de Consultas

Análise de Consultas

Identificar consultas lentas e entender o plano de execução do SQL Server para identificar gargalos de desempenho.

Otimização de Índices

Criar e otimizar índices para acelerar o acesso aos dados e melhorar o desempenho das consultas.

Sintonização de Consultas

Ajustar a estrutura e a lógica das consultas para torná-las mais eficientes e reduzir o tempo de execução.

Otimização de Esquemas

Analisar o esquema do banco de dados para identificar possíveis problemas de desempenho e fazer modificações para otimizar o acesso aos dados.

SQL QUERY PROSTATION SQL QUERTION

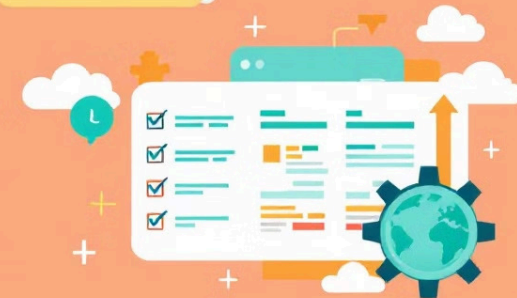
Analyze

Analyzing the Innex of SQL
your guiding to the clues and
secan andy anglucing.



Index. Tuing

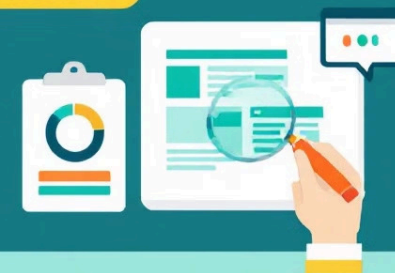
Tueingua reatter yours w tiorts
and unuse the young withlning
the querify SQL.



OPTIMIZED

Optimizing

Shave your a snatt out of yours torneand
and udng eveclal firm the of quality startice,
challfimence in to the dicitally oliving
Crease our youngs



Integração com outras ferramentas

Ferramentas de BI

SQL Server se integra perfeitamente com ferramentas de Business Intelligence (BI), como Power BI e Tableau, permitindo a criação de relatórios e dashboards dinâmicos e visualmente atraentes.

Aplicativos de negócios

Através de APIs e drivers de conexão, o SQL Server pode ser integrado a uma variedade de aplicativos de negócios, como ERP, CRM e sistemas de gerenciamento de conteúdo.

Ferramentas de análise de dados

Ele oferece suporte a linguagens de programação como Python e R, facilitando a análise avançada e o desenvolvimento de modelos de machine learning.



Análise de Consultas Lentas



Tempo de Execução

Identifique as consultas que demoram mais tempo para serem executadas, usando ferramentas como o SQL Server Profiler ou DMVs (Dynamic Management Views).



Otimização

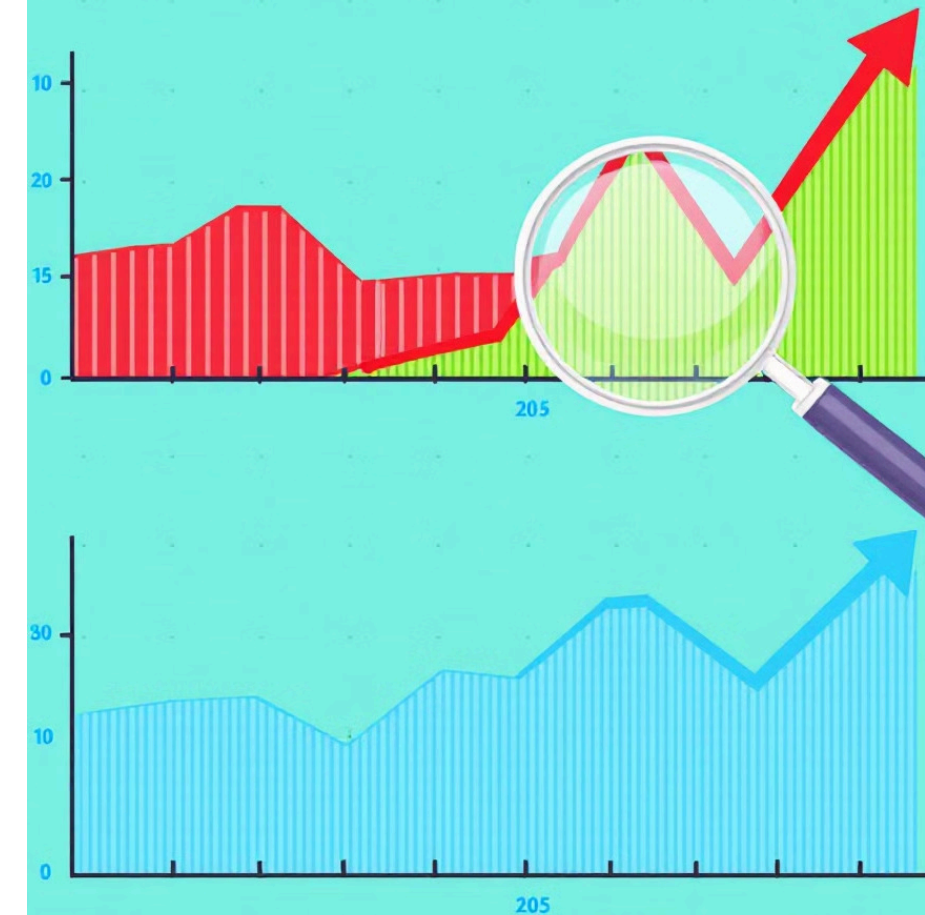
Utilize técnicas de otimização de consultas, como a criação de índices adequados, a utilização de joins otimizados e a reescrita de consultas complexas.



Plano de Execução

Examine o plano de execução da consulta para identificar gargalos de desempenho, como operações de I/O lentas, joins ineficientes ou falta de índices.

Count query execution
from slow now
in your and queries



Uso de índices para melhoria de desempenho

O que são índices?

Os índices são estruturas de dados especiais que permitem que o SQL Server encontre dados específicos em uma tabela de forma muito mais rápida. Eles funcionam como um índice em um livro, fornecendo um caminho direto para a informação desejada.

Benefícios dos índices

- **Melhora o desempenho de consultas:** Os índices permitem que o SQL Server localize dados rapidamente, acelerando as consultas e diminuindo o tempo de resposta. - **Aumenta a escalabilidade:** Com índices, o SQL Server pode lidar com mais solicitações de dados simultâneas, garantindo melhor desempenho mesmo com um alto volume de tráfego.

Tipos de índices

Existem diversos tipos de índices, cada um otimizado para diferentes cenários. Alguns exemplos incluem índices agrupados (agrupados com a tabela base), índices não agrupados (separados da tabela base), índices únicos (garantindo que os valores sejam distintos) e índices de texto completo (para pesquisa rápida de texto).

Particionamento de tabelas

1

O que é?

O particionamento de tabelas é uma técnica de otimização de banco de dados que divide uma tabela em partes menores, chamadas partições. Cada partição contém um subconjunto de dados da tabela original e é armazenada separadamente.

2

Vantagens

- Melhora o desempenho de consultas, pois permite que o SQL Server acesse apenas os dados relevantes para a consulta.
- Facilita a administração de dados, pois permite que você gerencie e faça backup de cada partição separadamente.
- Ajuda a reduzir o tamanho das tabelas, o que pode economizar espaço de armazenamento.

3

Tipos de particionamento

Existem vários tipos de particionamento, incluindo particionamento de intervalo, particionamento de lista e particionamento de hash.

4

Quando usar

O particionamento de tabelas é recomendado para tabelas grandes com dados históricos ou que requerem gerenciamento de dados por períodos de tempo específicos.

Mineração de dados no SQL Server

Descobrendo Insights Ocultos

O SQL Server oferece recursos poderosos de mineração de dados, permitindo que você explore grandes conjuntos de dados e descubra padrões, tendências e insights ocultos. Esses insights podem ser usados para tomar decisões de negócios mais informadas, melhorar a eficiência operacional e criar novas oportunidades.

Análise Preditiva

Com a mineração de dados, você pode construir modelos preditivos que preveem resultados futuros com base em dados históricos. Isso pode ser usado para prever a demanda de produtos, identificar clientes propensos a churn e otimizar campanhas de marketing.

Relatórios e Visualizações



Criação de Relatórios

SQL Server oferece ferramentas poderosas para criar relatórios personalizados a partir de seus dados. Você pode gerar relatórios detalhados, resumos e análises, além de personalizar a formatação e o layout para atender às suas necessidades específicas.



Visualização de Dados

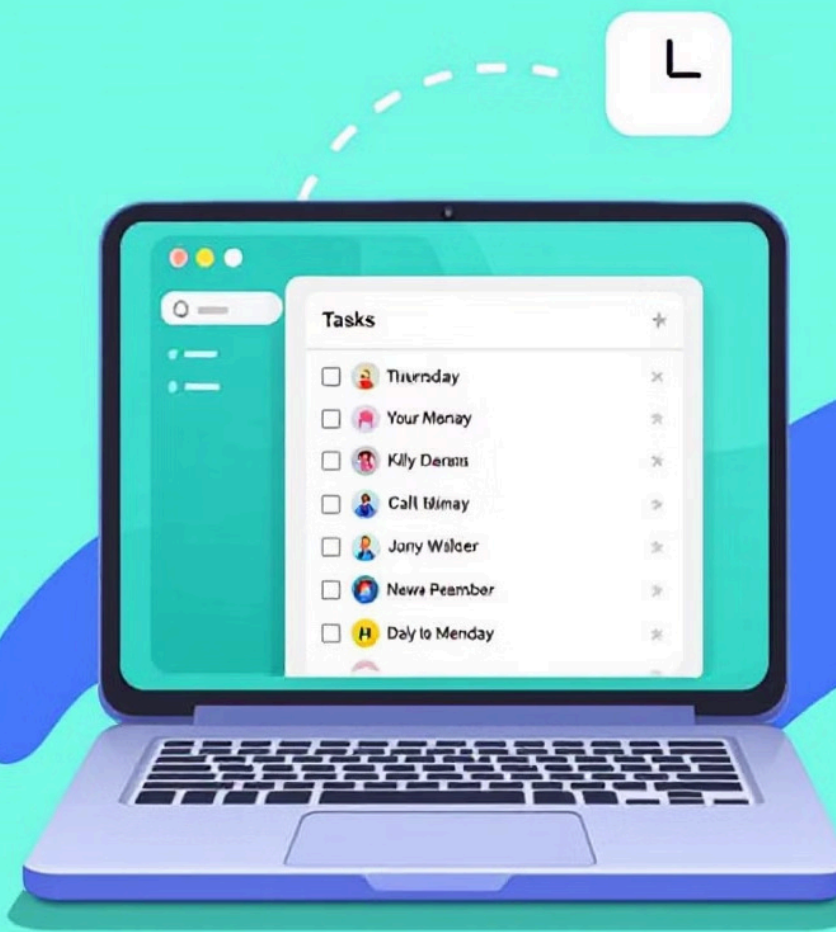
SQL Server oferece recursos de visualização de dados integrados, permitindo que você crie gráficos e dashboards interativos para apresentar seus dados de forma clara e concisa. Essas visualizações ajudam você a identificar tendências, padrões e insights valiosos.



Integração com Ferramentas de BI

SQL Server pode ser integrado a ferramentas de Business Intelligence (BI) de terceiros, como Power BI e Tableau, para criar dashboards complexos e relatórios interativos. Essa integração facilita a análise de dados, o compartilhamento de insights e a tomada de decisões estratégicas.

can't more that your
ypu stating in your noc: staniz



Automação de Tarefas com Agent Jobs

1

Agendamento de Tarefas

O SQL Server Agent permite agendar tarefas de forma confiável, como backups, scripts, ou qualquer outra tarefa que necessite ser executada periodicamente.

2

Gerenciamento de Tarefas

O Agent Jobs permite criar, gerenciar, editar e monitorar todas as tarefas agendadas, oferecendo controle total sobre o ciclo de vida das tarefas.

3

Notificações e Alertas

Configure notificações por e-mail ou mensagens para avisos em caso de falhas ou sucessos das tarefas, garantindo a visibilidade e resposta a eventos críticos.

4

Escalabilidade e Flexibilidade

Os Agent Jobs podem ser facilmente escalados para lidar com volumes crescentes de tarefas e podem ser personalizados para atender às necessidades específicas de cada ambiente.

Conectividade e Integração com Aplicativos

APIs

SQL Server oferece APIs robustas que permitem a integração com uma ampla gama de aplicativos e plataformas. Essas APIs permitem acesso programático aos dados e funcionalidades do servidor, permitindo que você crie soluções personalizadas e automatize processos.

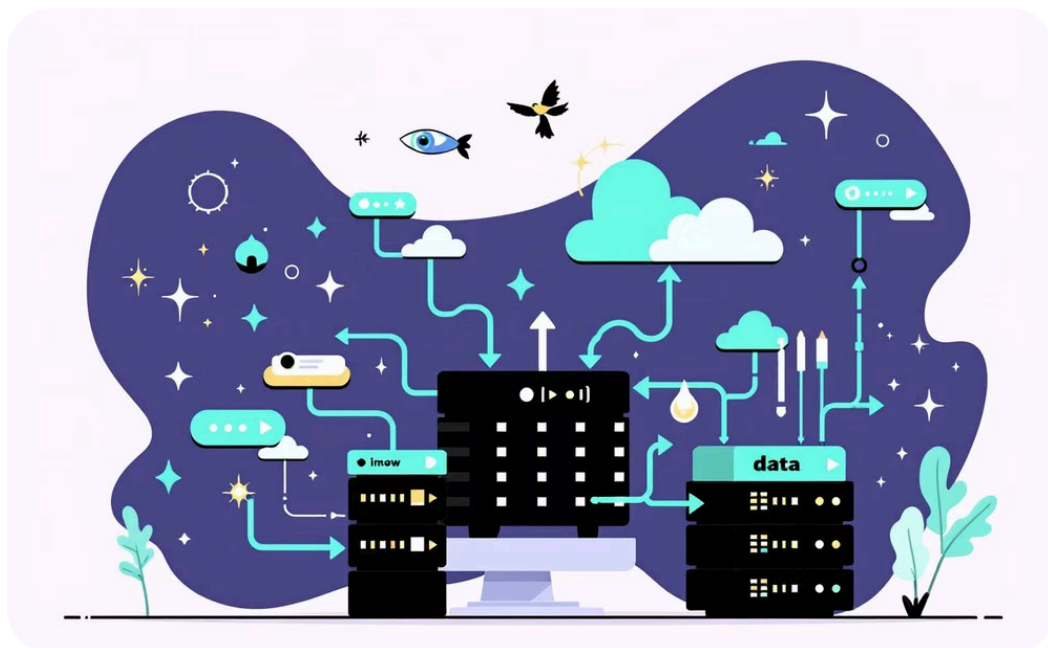
Conectividade ODBC e JDBC

O SQL Server oferece suporte a conectividade ODBC (Open Database Connectivity) e JDBC (Java Database Connectivity). Esses protocolos permitem a conexão com o servidor a partir de diferentes linguagens de programação e plataformas, facilitando a integração com aplicativos existentes.

Integração com Ferramentas de BI

SQL Server se integra perfeitamente com ferramentas de Business Intelligence (BI) populares, como Power BI e Tableau. Isso facilita a criação de relatórios, dashboards e análises de dados, permitindo que você obtenha insights valiosos a partir de seus dados.

Conceitos de Data Warehouse e BI



Data Warehouse

Um **data warehouse** é um repositório centralizado de dados históricos e analíticos de diferentes fontes, projetado para análise e inteligência de negócios (BI). Ele fornece uma visão unificada dos dados, permitindo que as empresas tomem decisões estratégicas e operacionais mais eficazes.



Business Intelligence (BI)

A **inteligência de negócios (BI)** envolve o processo de coleta, análise e interpretação de dados para obter insights relevantes sobre o desempenho empresarial. As ferramentas de BI fornecem visualizações interativas, relatórios e dashboards que facilitam a tomada de decisões e a identificação de tendências.

Processamento de dados em larga escala

Armazenamento Distribuído

Para lidar com grandes volumes de dados, o SQL Server suporta armazenamento distribuído, permitindo que os dados sejam armazenados em vários servidores, aumentando a capacidade e o desempenho.

1

2

Particionamento de Tabelas

O particionamento de tabelas divide grandes tabelas em partes menores, facilitando o gerenciamento, a consulta e o processamento de dados em grande escala.

3

Processamento Paralelo

O SQL Server utiliza processamento paralelo para executar consultas e operações de dados em vários núcleos de processamento, acelerando significativamente o tempo de processamento.

4

Clusterização

A clusterização permite que vários servidores trabalhem juntos como um único sistema, proporcionando alta disponibilidade e tolerância a falhas, garantindo a continuidade do processamento de dados.

5

Replicação de Dados

A replicação de dados permite que os dados sejam replicados em vários servidores, garantindo consistência de dados e redundância para fins de backup e recuperação de desastres.

Monitoramento de Logs e Eventos



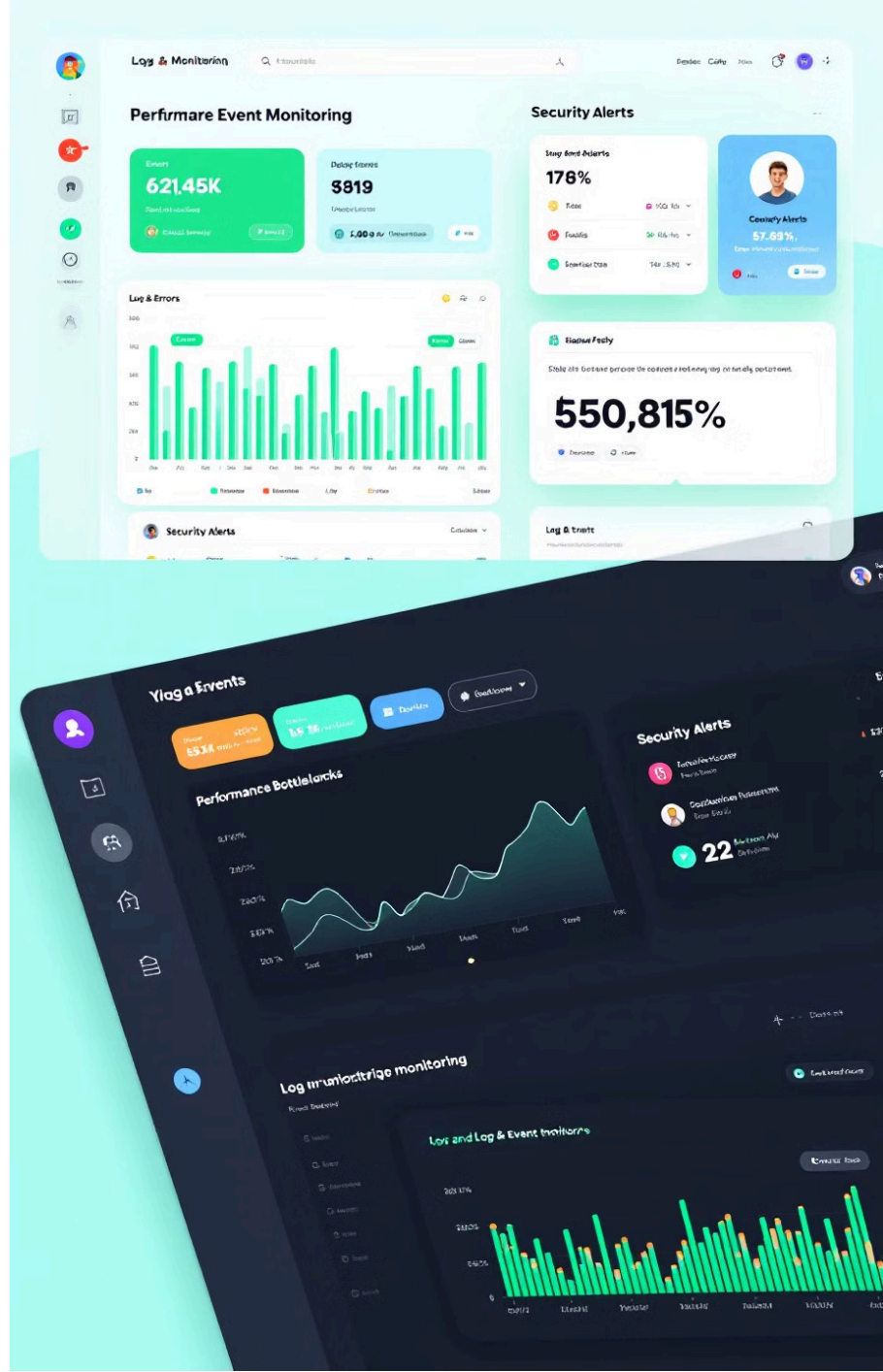
O monitoramento de logs e eventos é crucial para a saúde e segurança do seu sistema SQL Server.



As informações coletadas pelos logs e eventos podem ser usadas para solucionar problemas, otimizar o desempenho e melhorar a segurança do sistema.



Ele permite identificar problemas, falhas, atividades suspeitas e outros eventos que podem afetar o desempenho e a integridade do banco de dados.



Configurações Avançadas de Armazenamento

RAID (Redundant Array of Independent Disks)

O RAID é uma técnica que combina vários discos rígidos para criar um único volume lógico. Ele fornece redundância de dados e aumenta o desempenho, minimizando o risco de perda de dados e maximizando a disponibilidade.

SAN (Storage Area Network)

Uma SAN é uma rede dedicada que interconecta servidores e dispositivos de armazenamento, proporcionando um acesso rápido e confiável aos dados. É ideal para ambientes com alta demanda de I/O e grandes volumes de dados.

NAS (Network Attached Storage)

Um NAS é um dispositivo de armazenamento conectado à rede, que oferece compartilhamento de arquivos e backup para vários usuários. É uma solução econômica para o armazenamento de dados de forma centralizada.

Armazenamento em Nuvem

O armazenamento em nuvem oferece uma solução escalável e flexível para hospedar dados, liberando os usuários da necessidade de gerenciar a infraestrutura física. Ele fornece alta disponibilidade e recursos de backup robustos.

Recursos de Machine Learning

1 Modelos Preconstruídos

SQL Server oferece modelos de machine learning pré-construídos para tarefas comuns como previsão de séries temporais, detecção de anomalias e análise de sentimento.

3 Extensibilidade

A plataforma SQL Server permite a integração com frameworks e bibliotecas de machine learning de terceiros para ampliar suas capacidades.

2 Linguagem R e Python

Integre facilmente seus scripts R e Python com SQL Server para criar modelos personalizados e realizar análises complexas.



Gerenciamento de ativos de dados

Importância do Gerenciamento de Ativos de Dados

O gerenciamento de ativos de dados é crucial para garantir que as informações valiosas armazenadas em SQL Server sejam protegidas, acessíveis e utilizadas de forma eficiente. Ele envolve a organização, documentação, segurança, monitoramento e controle do ciclo de vida dos ativos de dados.

Principais Elementos do Gerenciamento de Ativos de Dados

A implementação de um sistema de gerenciamento de ativos de dados inclui tarefas essenciais, como:

- Identificação e catalogação de ativos de dados
- Definir políticas de acesso e segurança
- Gerenciar metadados e documentação
- Monitorar a qualidade e integridade dos dados
- Implementar medidas de backup e recuperação

Atualização e Migração de Versões

1

Planejamento

Definir requisitos, metas e cronograma.

2

Backup e Teste

Criar backups completos e testar a nova versão em um ambiente de teste.

3

Implementação

Instalar a nova versão e migrar dados.

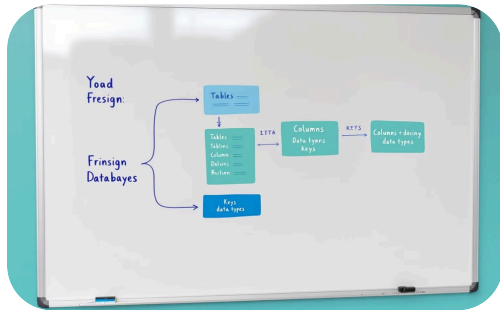
4

Validação e Monitoramento

Verificar se a nova versão funciona corretamente e monitorar o desempenho.

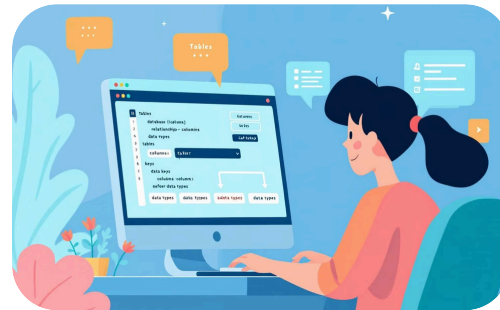
Atualizações e migrações de versão do SQL Server são cruciais para manter a segurança, desempenho e compatibilidade com novas tecnologias. É essencial seguir um processo estruturado para garantir uma transição suave e minimizar interrupções no serviço.

Projeto de Banco de Dados Eficiente



Planejamento Estratégico

O projeto de um banco de dados eficiente começa com um planejamento estratégico sólido. Defina claramente os requisitos de negócios, os tipos de dados a serem armazenados, as relações entre as entidades e os padrões de acesso aos dados.



Modelagem de Dados

Utilize ferramentas de modelagem de dados para criar um modelo lógico e físico do banco de dados. Essa etapa garante consistência, integridade e otimização para desempenho.



Normalização de Dados

Aplique técnicas de normalização para evitar redundância de dados, garantir consistência e minimizar a propagação de alterações. Um esquema normalizado melhora a eficiência e a integridade do banco de dados.



Otimização de Desempenho

Implemente estratégias de otimização para garantir que o banco de dados opere com alto desempenho. Isso inclui o uso de índices adequados, otimização de consultas e gerenciamento de memória.

Melhores práticas de desenvolvimento



Padronização de código

Utilizar convenções de nomenclatura, formatação e estrutura de código consistente para garantir a legibilidade e manutenibilidade do código.



Revisão de código

Realizar revisões de código com outros desenvolvedores para identificar e corrigir erros, aprimorar o código e compartilhar conhecimento.



Testes unitários e de integração

Criar testes automatizados para verificar o funcionamento correto do código, garantir qualidade e evitar erros.



Documentação clara e concisa

Documentar o código e as funcionalidades do sistema para facilitar a compreensão, a manutenção e a comunicação entre os desenvolvedores.





Considerações de Segurança e Compliance



Implemente medidas de segurança robustas para proteger os dados confidenciais do servidor SQL. Isso inclui criptografia de dados em repouso e em trânsito, controle de acesso rigoroso, auditoria e monitoramento.



Cumpra as normas de conformidade relevantes, como GDPR, HIPAA e PCI DSS. Isso garante que você atenda aos requisitos legais e regulatórios para proteger os dados do cliente.



Documente e implemente políticas de segurança e conformidade claras. Isso inclui políticas de acesso de usuários, gerenciamento de senhas, backup e recuperação de dados, e procedimentos de resposta a incidentes.

Recursos de alta disponibilidade e recuperação

1 Replica de banco de dados

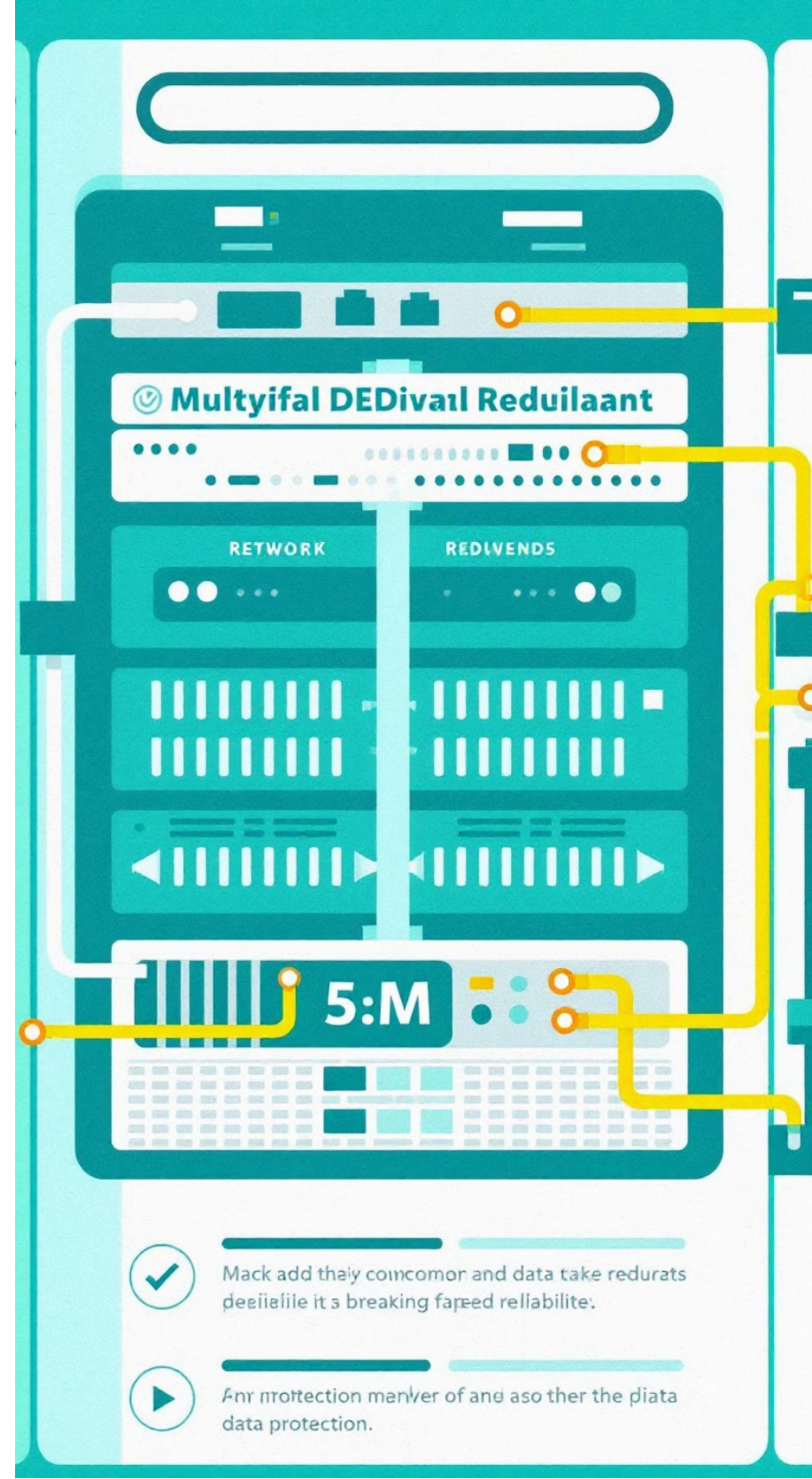
Assegurar que os dados estejam disponíveis mesmo em caso de falhas em um servidor. Mantém uma cópia sincronizada dos dados em um servidor separado, garantindo a continuidade do serviço.

2 Cluster de falha

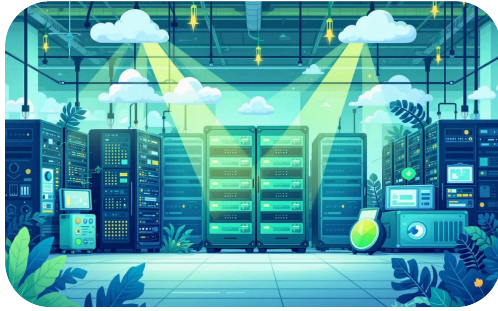
Um conjunto de servidores que operam em conjunto, com um servidor ativo e outro em espera. Se o servidor ativo falhar, o servidor em espera assume automaticamente as operações, garantindo tempo de inatividade mínimo.

3 Backup e restauração

Criar cópias regulares dos dados para garantir a recuperação em caso de perda de dados. O SQL Server oferece vários métodos de backup e restauração, permitindo a recuperação de dados perdidos ou corrompidos.



Tendências e Novidades do SQL Server



Nuvem Híbrida

O SQL Server está se adaptando à era da nuvem híbrida, oferecendo flexibilidade para implantação em diferentes ambientes, incluindo local, nuvem pública e combinações de ambos.



Inteligência Artificial e Machine Learning

O SQL Server está integrando recursos de AI e Machine Learning, permitindo análises preditivas, otimização de consultas e automação de tarefas complexas.



Desempenho e Escalabilidade Aprimorados

O SQL Server continua evoluindo para atender às demandas crescentes de desempenho e escalabilidade, com otimizações de armazenamento, gerenciamento de memória e recursos avançados de cache.



Segurança Aprimorada

A segurança é uma prioridade, com recursos aprimorados de criptografia, controle de acesso e conformidade com regulamentações, garantindo a integridade e confidencialidade dos dados.

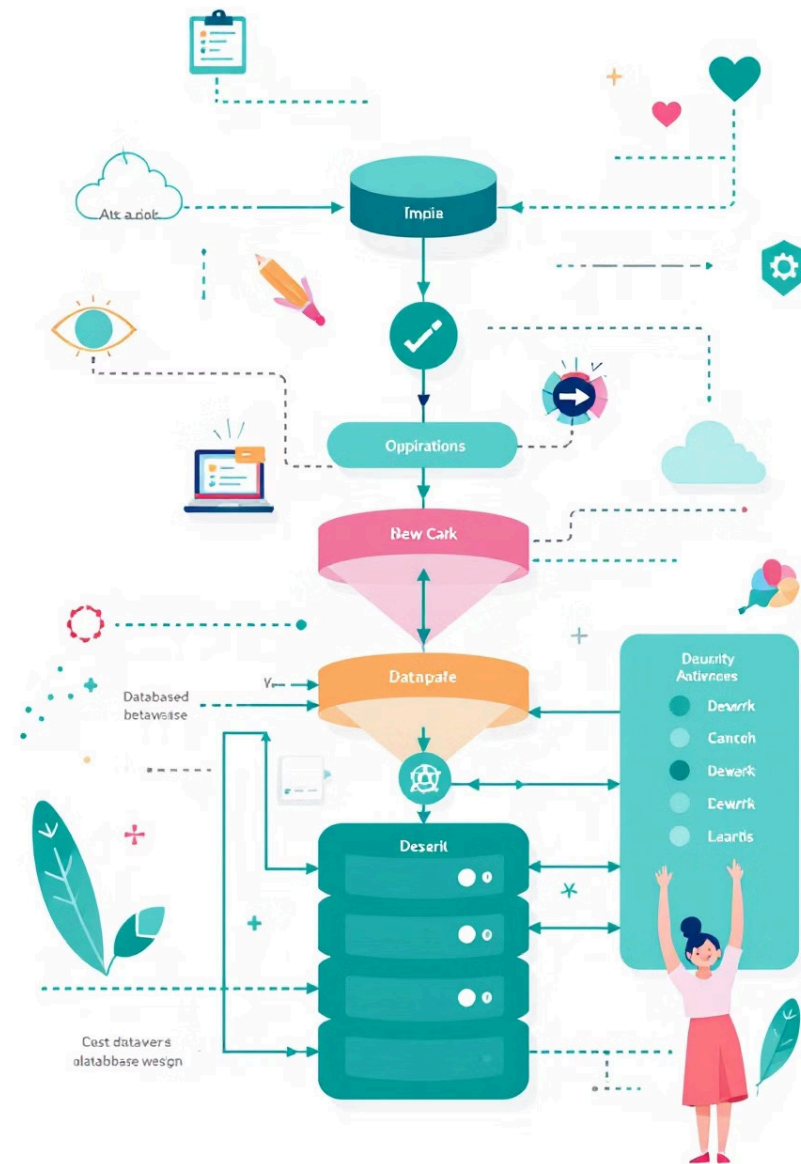
Conclusão e Próximos Passos

Nesta apresentação, exploramos os fundamentos do SQL Server, desde os seus recursos principais até a sua implementação prática, incluindo conceitos avançados e boas práticas de desenvolvimento.

O SQL Server oferece uma plataforma poderosa e versátil para gerenciar e analisar seus dados, abrangendo uma ampla gama de aplicações e cenários de negócios.

Para aprofundar seu conhecimento e aplicar as melhores práticas, recomendamos a exploração de recursos como a documentação oficial, cursos online e comunidades de desenvolvedores do SQL Server.

Database servers



Sobre a Obra



Este conteúdo foi desenvolvido com o auxílio de Inteligência Artificial, passando por um rigoroso processo de edição e revisão humana para garantir máxima qualidade e precisão das informações apresentadas.

A ideia é proporcionar aqueles que buscam conhecimento através de um resumo claro e objetivo sobre o tema, contudo, a nossa visão poderá divergir e até mesmo se opor a obra especificada. De qualquer modo, a nossa missão é despertar o interesse no aprofundamento sobre tal tema e a busca por recursos complementares noutras obras pertinentes.

As imagens utilizadas são exclusivamente ilustrativas, selecionadas com propósito didático, e seus direitos autorais pertencem aos respectivos proprietários. As imagens podem não representar fielmente os personagens, eventos ou situações descritas.

Este material pode ser livremente reinterpretado, integral ou parcialmente, desde que citada a fonte e mantida a referência ao Canal.

AriMart

11/2024 - 1709