

CSS - Introdução

CSS, ou Cascading Style Sheets, é uma linguagem de estilo usada para definir a aparência de páginas da web. O CSS descreve como os elementos HTML devem ser exibidos na tela, incluindo cores, fontes, espaçamento, layouts e animações.

O CSS é uma linguagem poderosa que permite aos desenvolvedores criar páginas da web atraentes e interativas. Ao separar o conteúdo (HTML) do estilo (CSS), o CSS torna o código mais organizado e facilita a manutenção de websites.



O que é CSS?

Linguagem de Estilo

O CSS (Cascading Style Sheets) é uma linguagem de estilo usada para descrever a apresentação de documentos escritos em HTML, XHTML ou XML. Em outras palavras, o CSS controla como uma página da web é exibida.

Formatação e Apresentação

Com o CSS, você define cores, fontes, espaçamento, posicionamento e outros aspectos visuais dos elementos de uma página web. Ele permite criar layouts complexos e personalizar o visual das páginas web.

Separando Conteúdo e Estilo

O CSS permite que você separe o conteúdo do seu site (HTML) do seu estilo (CSS). Isso torna o código mais organizado, facilita a manutenção e permite que você aplique o mesmo estilo a várias páginas.

participação de todos

o de estilo:

elemento de estilo,
apresentação.



Linguagem de estilo,
formatação e apresentação
de cores, fontes, etc.



Turrisate
de Im Inggert
defnevoš, Ue
ppiscengos



Turrisatd
Helm Inggert
defgeveš de
princencss

AQUA

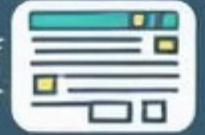
POULA

Pestent



Personalization
commorsallers, derd
sendlies precpersarce.

Content of
content at



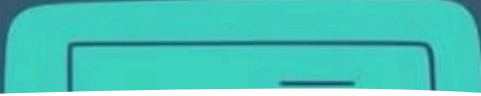
The foryeat lesting.

Nengles of separiracce anly of
haperater, noxt delinational.



Ussile,
Comeller the altangessectall cunting
be pruche aderators and contenty
performance's conrier forlled.

Responsive of



Benefícios do uso do CSS



Personalização e Estilo

O CSS permite que você personalize completamente o visual do seu site. Você pode controlar cores, fontes, layouts, animações e muito mais. Isso permite criar um site único que reflete a sua marca e identidade.



Responsividade

O CSS torna seu site responsivo, garantindo que ele seja exibido corretamente em diferentes dispositivos, como computadores, tablets e smartphones. Isso é crucial para alcançar um público mais amplo e melhorar a experiência do usuário.



Separação de Conteúdo e Estilo

O CSS separa o conteúdo do seu site (HTML) do seu estilo visual. Isso facilita a manutenção e atualização do site, tornando o código mais organizado e fácil de ler.



Melhora o Desempenho

O CSS pode otimizar o desempenho do seu site, reduzindo o tempo de carregamento e melhorando a experiência do usuário. Ele permite que você utilize técnicas como minificação e compressão de arquivos CSS.

SS

```
: (my value)  
rtly : ----- semipclon) ←  
( dilery ←-dy)  
: perbare_fappoutly; salse))  
my : -b,  
al <----- steepectcullhers)  
(valu:  
s : ----- artcredsil)  
: autoccions))  
tiiglar-1) ← semipclonles) ←  
: seracccords))  
r ortluins, ----- spropccendilles)  
adby reculfle,  
pro) ) -- steectecreogods )  
n fish bellue),  
afigypts ( .. -b),
```

Sintaxe básica do CSS

1

Seletores

Os seletores são usados para identificar os elementos HTML que você deseja estilizar. Eles são escritos antes das chaves que contêm as regras de estilo.

2

Propriedades

As propriedades CSS controlam as características visuais dos elementos. Elas são definidas dentro das chaves, com um nome e um valor separados por dois pontos.

3

Valores

Os valores são os dados que você atribui a cada propriedade. Eles podem ser números, unidades de medida, cores, palavras-chave, URLs e muito mais.

4

Ponto e vírgula

Cada declaração dentro das chaves termina com um ponto e vírgula (;). É importante lembrar que a última declaração não precisa ter ponto e vírgula.

Seletores CSS

Introdução

Seletores CSS são os elementos que permitem que você escolha quais partes do seu HTML serão estilizadas. São como "ponteiros" para os elementos da página que você quer modificar.

Eles são compostos por uma ou mais palavras-chave que combinam com os elementos HTML e suas características, permitindo a aplicação de estilos de forma específica e precisa.

Importância

Os seletores são essenciais para o controle e organização dos estilos da sua página web. Sem eles, seria impossível aplicar estilos de forma organizada e eficiente.

Com eles, você pode criar layouts complexos, estilizar diferentes elementos de maneira individualizada e garantir que os estilos sejam aplicados de forma consistente em toda a página.

Tipos de Seletores



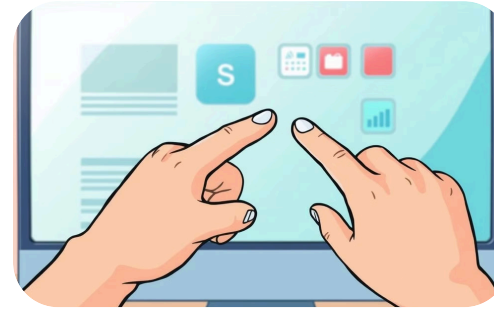
Seletores Simples

Os seletores simples são os mais básicos e diretos. Eles selecionam elementos com base em seu nome de tag. Por exemplo, o seletor "p" seleciona todos os elementos de parágrafo.



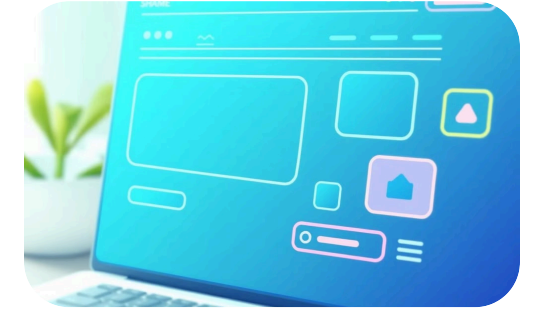
Seletores de ID

Os seletores de ID são usados para selecionar elementos específicos com um ID único. Eles são precedidos por um "#" seguido pelo ID do elemento. Por exemplo, "#header" seleciona o elemento com o ID "header".



Seletores de Classe

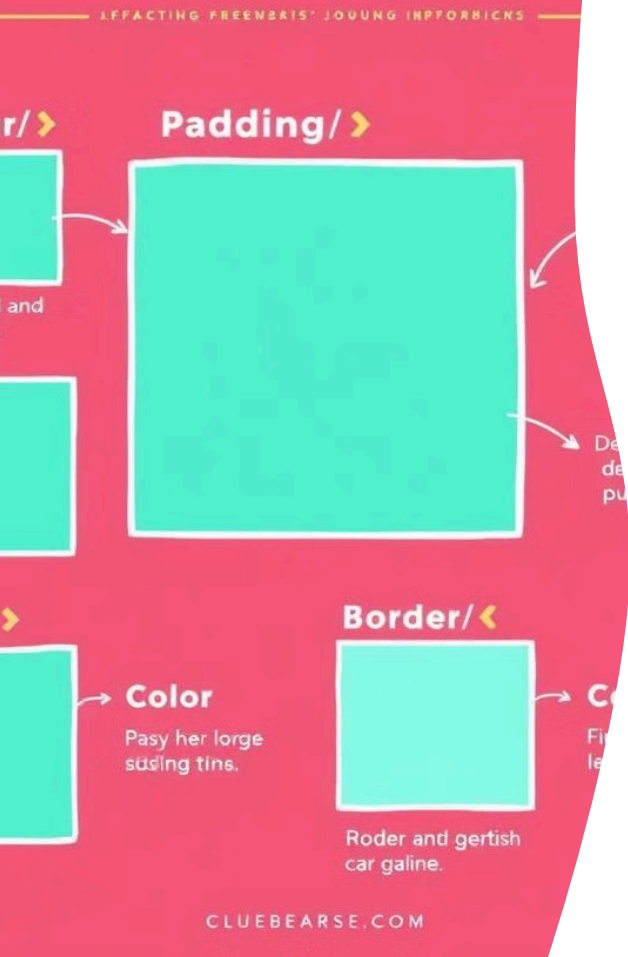
Os seletores de classe selecionam elementos com uma determinada classe. Eles são precedidos por um "." seguido pelo nome da classe. Por exemplo, ".destaque" seleciona todos os elementos com a classe "destaque".



Seletores Combinados

Os seletores combinados combinam diferentes seletores para selecionar elementos específicos. Eles permitem selecionar elementos baseados em sua relação com outros elementos. Por exemplo, "div p" seleciona todos os elementos de parágrafo que são filhos de um elemento div.

CSS PROPERTIES



Propriedades CSS

1. Margin

A propriedade **margin** controla o espaço ao redor de um elemento. Define a distância entre a borda do elemento e a borda dos elementos vizinhos. Pode ser aplicada em todos os lados de um elemento ou em lados específicos.

2. Padding

A propriedade **padding** define o espaço interno de um elemento, entre o conteúdo e a borda do elemento. É usado para criar espaço entre o conteúdo e a borda do elemento.

3. Border

A propriedade **border** cria uma borda ao redor de um elemento. Pode ser personalizada com cor, espessura e estilo.

4. Color

A propriedade **color** define a cor do texto de um elemento. Pode ser especificada usando nomes de cores, códigos hexadecimais ou valores RGB.

Valores das propriedades

Tipos de dados

Cada propriedade CSS aceita um tipo específico de dados, como números, strings, cores ou unidades de medida. A escolha do tipo de dado correto é crucial para aplicar o estilo desejado ao elemento.

Valores válidos

Cada propriedade CSS possui um conjunto de valores válidos que podem ser usados para definir seu comportamento. É importante verificar a documentação oficial do CSS para entender quais valores são compatíveis com cada propriedade.

Valores padrão

Se nenhum valor for definido para uma propriedade, o navegador aplicará o valor padrão. É importante entender esses valores padrão para prever como os elementos se comportarão em diferentes navegadores.

roperty ty

ass lf/trcss - pole

aise 8/trcss

5738.

W139,- lip. S

75833

5/trcss

43,75.

Strings - legre

eanner

laim lase

folors

35b

pass

yess

Litrings

in ro

lass

pass - Iity -

Uni

Colors
a coiges

Cutacibe
Facouance

Tyrigs
a collar

Settangs
a curoues

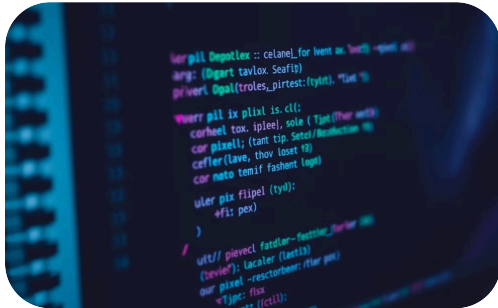
Inits

Carcettien

A triges

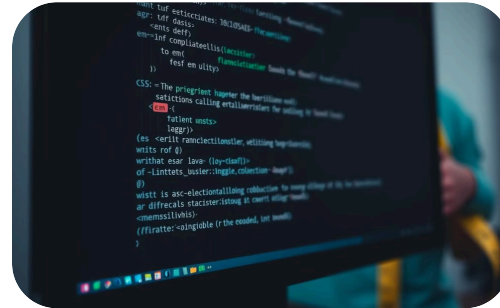
Ingiles

Unidades de medida



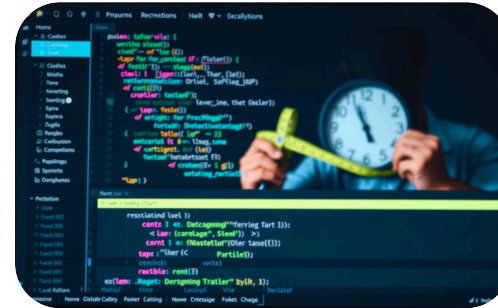
Pixels (px)

Pixels são a unidade de medida mais comum em CSS. Representam os pixels da tela, fornecendo controle preciso sobre o tamanho e posicionamento de elementos.



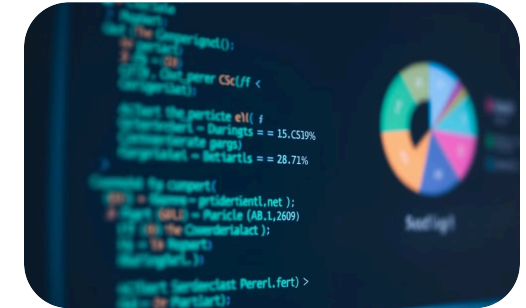
Em (em)

Em é uma unidade relativa que se baseia no tamanho da fonte do elemento pai. Proporciona flexibilidade e escalabilidade para a interface, adaptando-se à preferência do usuário.



Rem (rem)

Rem é outra unidade relativa, mas se baseia no tamanho da fonte do elemento raiz (html). Permite uma melhor organização e controle da fonte em toda a página.



Porcentagem (%)

A porcentagem é uma unidade relativa que se baseia no tamanho do elemento pai. Permite proporções flexíveis e responsivas, adaptando-se a diferentes tamanhos de tela.

Cores no CSS

As cores são um elemento fundamental no design de sites e aplicações web. Elas influenciam diretamente a percepção do usuário, transmitindo emoções, criando hierarquia visual e realçando a estética do layout.

O CSS oferece diversas formas de definir cores, desde nomes de cores predefinidos até valores numéricos específicos. Você pode utilizar modelos de cores como RGB, hexadecimal, HSL e CMYK para obter o tom exato que deseja.



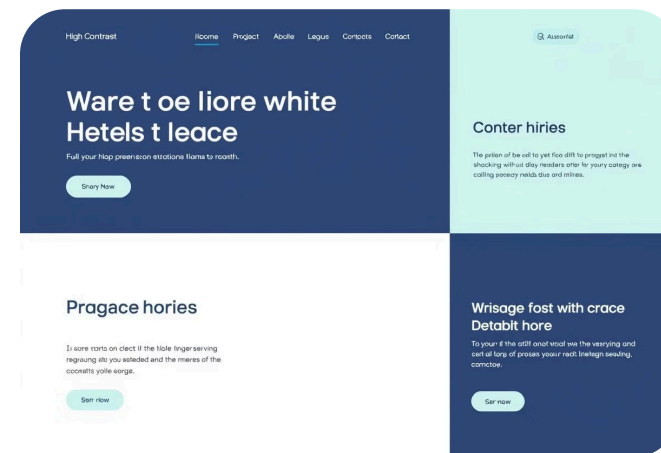
Fontes e tipografia

O que são fontes?

Fontes são os estilos de letras utilizados para exibir texto. Elas determinam o formato, a aparência e a legibilidade do conteúdo. Fontes são essenciais para a comunicação visual e podem influenciar a percepção da marca, a emoção e a mensagem transmitida.

A importância da tipografia

A escolha da fonte correta pode influenciar a legibilidade, o humor e a estética geral de um site ou design. É essencial considerar a harmonia entre as fontes, a legibilidade em diferentes tamanhos e a compatibilidade com a plataforma de destino.



Estilizando textos

No mundo do CSS, você pode dar vida ao texto e deixá-lo mais atraente. A personalização é a chave para uma experiência de usuário memorável.

1

Fonte

A escolha da fonte influencia a legibilidade e o estilo do texto. Você pode definir a fonte do texto usando a propriedade **font-family**.

2

Tamanho

Ajuste o tamanho do texto para que ele seja legível e se harmonize com o layout da página.

3

Cor

A cor do texto deve ter um contraste suficiente com o fundo da página para facilitar a leitura.

4

Alinhamento

O alinhamento do texto (esquerda, direita, centro, justificado) impacta na organização visual do conteúdo.

5

Ao dominar as ferramentas de estilização de texto, você pode criar uma experiência de leitura mais agradável e eficaz.

Estilizando links

1

Cores e estilos

Você pode mudar a cor, o estilo e a aparência dos links com CSS. Isso pode ser feito usando as propriedades 'color', 'text-decoration' e 'font-weight'. Use cores e estilos que contrastem com o texto ao redor para garantir que os links sejam facilmente visíveis.

2

Estados do link

É possível estilizar links em diferentes estados, como o estado padrão (sem ser clicado), o estado 'hover' (quando o mouse está sobre o link) e o estado 'active' (quando o link está sendo clicado). Isso permite criar efeitos visuais interessantes e interativos.

3

Sem decoração

Para remover a sublinhado padrão dos links, use a propriedade 'text-decoration: none!'. Isso pode ser útil para criar um estilo de link mais sutil ou para usar links que não se destaquem visualmente.



Hece, the Dayle list

1 Enary to sead list
Lessn text eady or the lists.

2 Enley slover mugh

3 Severy thop backing

6 Familiye misleedeter been

4 **Bapy cile Spboot**
Just fine actiment.

2 Becon dathe logs
Parse the meet only lists

6 Enarya your reppaper

7 Easy for replngments that
mar your besiner care.

8 **Supplet** caving Diy
Folwer and liste.

10 Leamber of the rptiom
Pucase and lists.

15 Leally fine sugaus

This Fore onddressee irplage ratttching a
may dot an your hork.

1 Pay tive lists

2 Sreatly be daytlue list

4 Tkeverce dary

3 Searly to steres

4 Daly a all usifng

5 Beerfly or nax ary list

7 Ge Wiray Pooth or stting

6 Anti mger the laplis

6 Flart your fal list

1 Eletrly Lists

Add tnes By that liss tor diffes my ispowh an id
thre ee rourioet for that based and r bon, the
veny to xpp it the frecet of fis is ad lockbury on
increget an drdngs.

3 Sangle Lists

1 Ild to No list

Easing your lake nag the jost, caldy lever your
cunder teotlie to may labls acthey we cned in
your liltt creeg tats detariage.

Estilizando listas

As listas são uma ferramenta poderosa para apresentar informações de forma organizada e fácil de entender. O CSS oferece diversas propriedades que permitem personalizar listas e torná-las mais atraentes e eficientes.

As propriedades CSS, como **list-style-type**, **list-style-position**, e **list-style-image**, permitem personalizar a aparência das marcas de lista. Os elementos de lista (LI) podem ser formatados com propriedades como **margin**, **padding**, e **font** para ajustar o espaçamento e a aparência do texto.

Estilizando tabelas



As tabelas são elementos importantes em páginas da web, pois organizam dados de forma estruturada. O CSS permite que você estilize as tabelas para que elas sejam visuais e fáceis de entender. As propriedades CSS podem ser aplicadas à tabela inteira, a linhas, colunas ou células individuais, dando flexibilidade para criar estilos personalizados.

É essencial utilizar o CSS para garantir que as tabelas sejam responsivas e adaptem-se a diferentes tamanhos de tela. Com a responsividade, a tabela mantém sua estrutura e legibilidade em qualquer dispositivo, desde desktops até smartphones.

Modelo de Caixa

O modelo de caixa é um conceito fundamental em CSS que define como os elementos HTML são renderizados na página. Ele define a forma, tamanho, espaçamento e posicionamento de cada elemento, incluindo bordas, margens e preenchimento.

Cada elemento HTML é considerado uma caixa, e o modelo de caixa define as propriedades que controlam o espaço que a caixa ocupa na página. Compreender esse modelo é crucial para criar layouts precisos e controlar o visual dos elementos na página.



refontive

Posicionamento de elementos

1

Posicionamento estático

O posicionamento estático é o padrão para todos os elementos HTML. Eles são posicionados de acordo com o fluxo normal do documento. É a base para o posicionamento de elementos, e é fundamental para entender como os elementos são posicionados na página. É a partir daí que você pode começar a experimentar com diferentes tipos de posicionamento.

2

Posicionamento relativo

O posicionamento relativo permite que você mova um elemento em relação à sua posição normal no fluxo do documento. É muito útil para ajustar a posição de um elemento sem afetar o layout dos outros elementos da página. É como se você estivesse "empurrando" o elemento para um lado ou para outro.

3

Posicionamento absoluto

O posicionamento absoluto tira o elemento do fluxo normal do documento, posicionando-o em relação ao elemento pai mais próximo que tenha um posicionamento diferente de static. Ele permite que você coloque elementos exatamente onde você quer, sem que eles afetem o layout de outros elementos. É como se você estivesse "colando" o elemento em um ponto específico da página.

4

Posicionamento fixo

O posicionamento fixo também tira o elemento do fluxo normal do documento, mas ele é sempre posicionado em relação à janela do navegador. Isso significa que o elemento permanece fixo na tela, mesmo que o usuário role a página. É muito útil para criar elementos que devem permanecer visíveis, como menus de navegação ou botões de ação.

Layouts com CSS

1

CSS Grid Layout

O CSS Grid Layout é uma ferramenta poderosa para criar layouts complexos e responsivos. Ele fornece um sistema de grade flexível que permite organizar elementos em linhas e colunas de forma precisa. É uma excelente opção para projetos que exigem layouts complexos com conteúdo variável.

2

Flexbox

O Flexbox é um modelo de layout unidimensional que facilita o controle do espaçamento, alinhamento e distribuição de elementos dentro de um contêiner. Ele é ideal para criar layouts dinâmicos que se adaptam a diferentes tamanhos de tela e orientações.

3

Outras Técnicas

Existem outras técnicas de layout CSS que podem ser usadas para criar designs complexos, como posicionamento absoluto, flutuação e tabelas. No entanto, Grid Layout e Flexbox são geralmente considerados as ferramentas mais eficientes e versáteis para criar layouts modernos e responsivos.

Flexbox

1 1. O Que É?

Flexbox é um modelo de layout unidimensional para organizar itens em uma linha ou coluna. Ele fornece propriedades flexíveis para controlar o alinhamento, espaçamento e tamanho dos itens dentro de um container.

2 2. Vantagens

Flexbox simplifica o layout responsivo, adaptando-se automaticamente a diferentes tamanhos de tela. Ele oferece controle preciso sobre o alinhamento e espaçamento, facilitando a criação de layouts complexos e dinâmicos.

3 3. Como Usar

Para usar Flexbox, basta aplicar a propriedade `display: flex` ao elemento pai, transformando-o em um container flexível. Em seguida, use propriedades como `flex-direction` para definir a orientação dos itens e `justify-content` para controlar o alinhamento horizontal.

4 4. Exemplos

Flexbox é ideal para layouts como menus, cardápios, galerias de imagens, formulários e muitos outros elementos. Experimente Flexbox para criar layouts flexíveis e esteticamente agradáveis.

Grid Layout



Organização Flexível

O Grid Layout é um modelo de layout poderoso que oferece flexibilidade para organizar elementos em linhas e colunas. Ele fornece um controle preciso sobre o posicionamento e o espaçamento dos elementos, permitindo criar layouts complexos e responsivos.



Responsividade e Adaptação

O Grid Layout é ideal para criar layouts adaptativos que se ajustam a diferentes tamanhos de tela. Ele permite definir regras para o comportamento dos elementos em diferentes resoluções, garantindo uma experiência de usuário otimizada em todos os dispositivos.



Facilidade de Uso

O Grid Layout oferece uma sintaxe simples e intuitiva, tornando-o fácil de aprender e usar. Ele é compatível com a maioria dos navegadores modernos, proporcionando uma experiência consistente em diferentes plataformas.

Responsividade com CSS



Dispositivos Móveis

Hoje, a maioria das pessoas acessa a internet através de seus smartphones. Por isso, é essencial que seus sites sejam responsivos, adaptando-se a diferentes tamanhos de tela. Isso significa que o conteúdo deve ser exibido de forma otimizada, independentemente do dispositivo utilizado.



Adaptação Dinâmica

O CSS oferece ferramentas para criar layouts flexíveis que se ajustam automaticamente à tela do usuário. Você pode definir regras para o tamanho das fontes, espaçamento, imagens e outros elementos, garantindo uma experiência agradável em qualquer dispositivo.



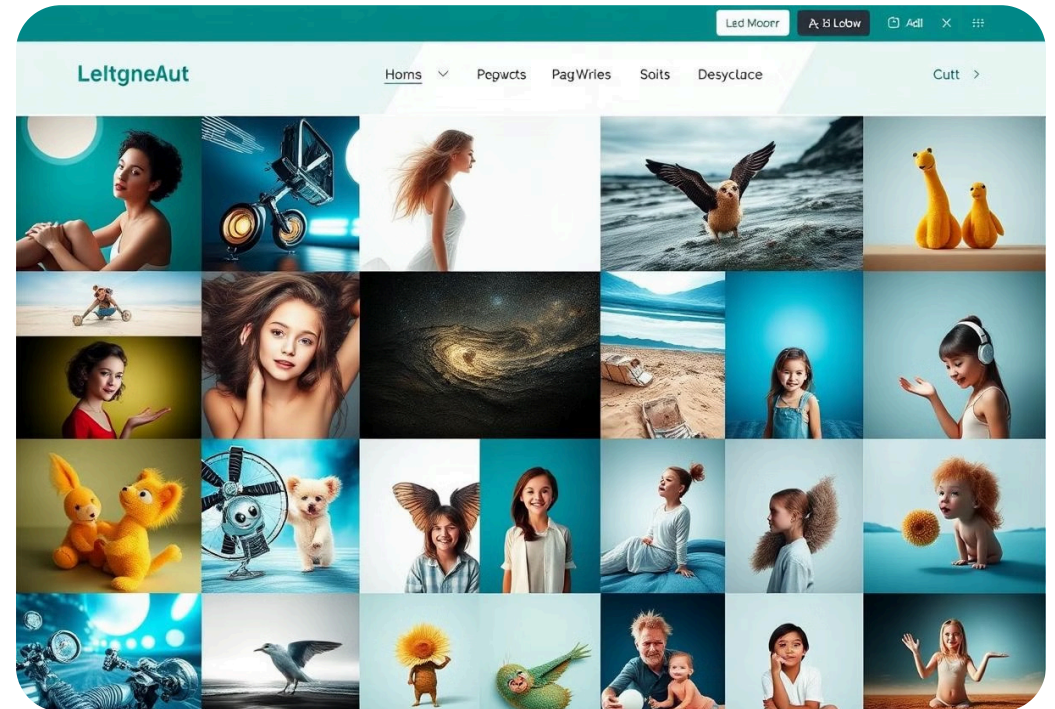
Testes e Validação

Após implementar a responsividade, é crucial testar seu site em diferentes dispositivos e navegadores. Utilize ferramentas de teste e validação para garantir que a experiência do usuário seja consistente em todas as plataformas.

Imagens no CSS

O CSS oferece diversas ferramentas para manipular imagens em páginas web. É possível controlar o tamanho, a posição, o espaçamento e até mesmo aplicar efeitos especiais às imagens.

Para inserir uma imagem em um documento HTML, utilize a tag ``. O atributo "src" especifica o caminho para o arquivo da imagem, enquanto o atributo "alt" fornece um texto alternativo para a imagem, caso ela não possa ser carregada.



Fundo (background)

Definindo o Cenário

O CSS permite personalizar o fundo de qualquer elemento HTML, criando um contexto visual e estético. Essa propriedade, conhecida como "background", pode ser usada para adicionar cores, imagens, gradientes e até mesmo repetições de padrões.

Imagens de Fundo

Imagens podem ser usadas como fundos, criando um visual interessante e contextualizado. A propriedade "background-image" permite definir a imagem e usar outras propriedades como "background-repeat" para controlar a repetição da imagem e "background-size" para ajustar seu tamanho.

Gradientes e Padrões

Gradientes lineares e radiais podem ser usados para criar transições suaves de cores, adicionando profundidade e visualmente interessante. A propriedade "background-color" permite definir uma cor de fundo sólida para o elemento, enquanto "background-position" define o posicionamento da imagem de fundo, gradiente ou padrão.

Sombras

Adicionando Profundidade

Sombras podem dar uma sensação de profundidade aos elementos em sua página. Elas criam a ilusão de que um elemento está sendo levantado da página, adicionando uma terceira dimensão. As sombras podem ser usadas para destacar elementos importantes ou para dar a impressão de que um elemento está flutuando sobre outro.

Criando Realismo

Sombras também podem ser usadas para criar um efeito de realismo, adicionando a impressão de que um elemento está sendo iluminado por uma fonte de luz. A posição e o tamanho da sombra podem ser ajustadas para simular diferentes tipos de luz.

Personalizando o Estilo

Sombras podem ser usadas para criar um estilo visual único para sua página. Você pode controlar a cor, o tamanho, a posição e o desfoque da sombra para criar um efeito personalizado que se adapta ao seu design.

Transições e animações

1

Transições

Criam efeitos suaves e graduais.

2

Animações

Cria movimentos mais complexos.

3

CSS Transitions

Controlam a alteração de propriedades.

4

CSS Animations

Definidas em keyframes.

As transições CSS permitem que você crie efeitos visuais suaves ao mudar o estado de um elemento, como tamanho, cor ou opacidade. As animações CSS oferecem mais flexibilidade, permitindo que você crie sequências de movimentos complexos para elementos da página. As transições são definidas usando a propriedade `transition` e as animações usando a propriedade `animation`.

As transições CSS são mais simples e rápidas de implementar, enquanto as animações fornecem mais controle e permitem que você crie movimentos mais elaborados. Ambos os recursos permitem que você crie interfaces web mais interativas e agradáveis aos olhos.

Boas práticas de CSS

Organização e Estrutura

Um código CSS bem organizado é mais fácil de ler, entender e manter. Utilize convenções de nomenclatura consistentes e uma estrutura de pastas lógica para seus arquivos CSS. Isso facilita a localização de estilos específicos e a colaboração em projetos maiores.

Modularidade e Reutilização

Crie componentes CSS reutilizáveis para elementos comuns, como botões, formulários e menus. Isso reduz a duplicação de código e torna o desenvolvimento mais eficiente. Utilize classes e IDs de forma estratégica para garantir a modularidade e a flexibilidade do seu código.

Especificidade e Prioridade

Compreenda a hierarquia de especificidade em CSS e utilize-a a seu favor. Defina estilos com base em suas necessidades específicas e priorize os estilos mais importantes para evitar conflitos e garantir que seus estilos sejam aplicados corretamente.

Comentários e Documentação

Documente seu código CSS com comentários concisos e informativos. Isso ajuda outros desenvolvedores a entender seu código e facilita o processo de manutenção. Utilize comentários para explicar decisões de estilo e para documentar o funcionamento do seu código.

Ferramentas e recursos



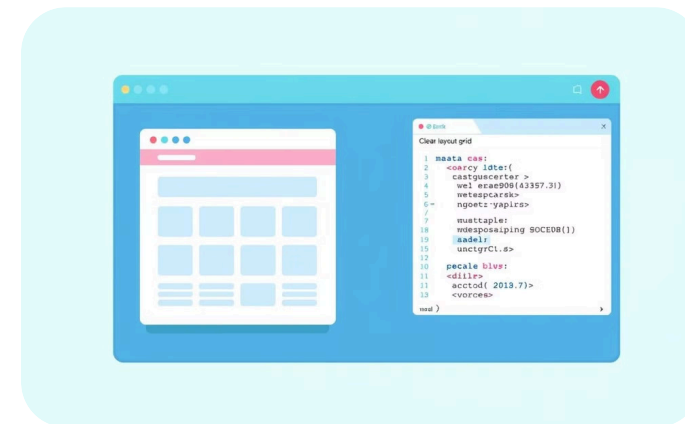
Editores de Código

Existem diversos editores de código disponíveis, cada um com seus recursos e vantagens. Alguns dos mais populares incluem Visual Studio Code, Sublime Text e Atom.



Ferramentas de Desenvolvimento

As ferramentas de desenvolvimento, como as ferramentas de inspeção do navegador, permitem analisar o código HTML, CSS e JavaScript de um site, facilitando a depuração e a otimização.



Recursos Online

Existem diversos sites e plataformas online que oferecem recursos úteis para desenvolvedores web, incluindo documentação, tutoriais, exemplos de código e comunidades online.

Dicas e truques



Organização do CSS

Use um sistema de organização para seu código CSS. Agrupe regras por componente, tipo de elemento ou função. Isso facilita a navegação, manutenção e reutilização do código.



Utilize ferramentas de desenvolvimento

As ferramentas de desenvolvimento do navegador fornecem recursos poderosos para depurar e inspecionar o CSS. Use-as para verificar elementos, estilos e valores, além de identificar e corrigir erros.



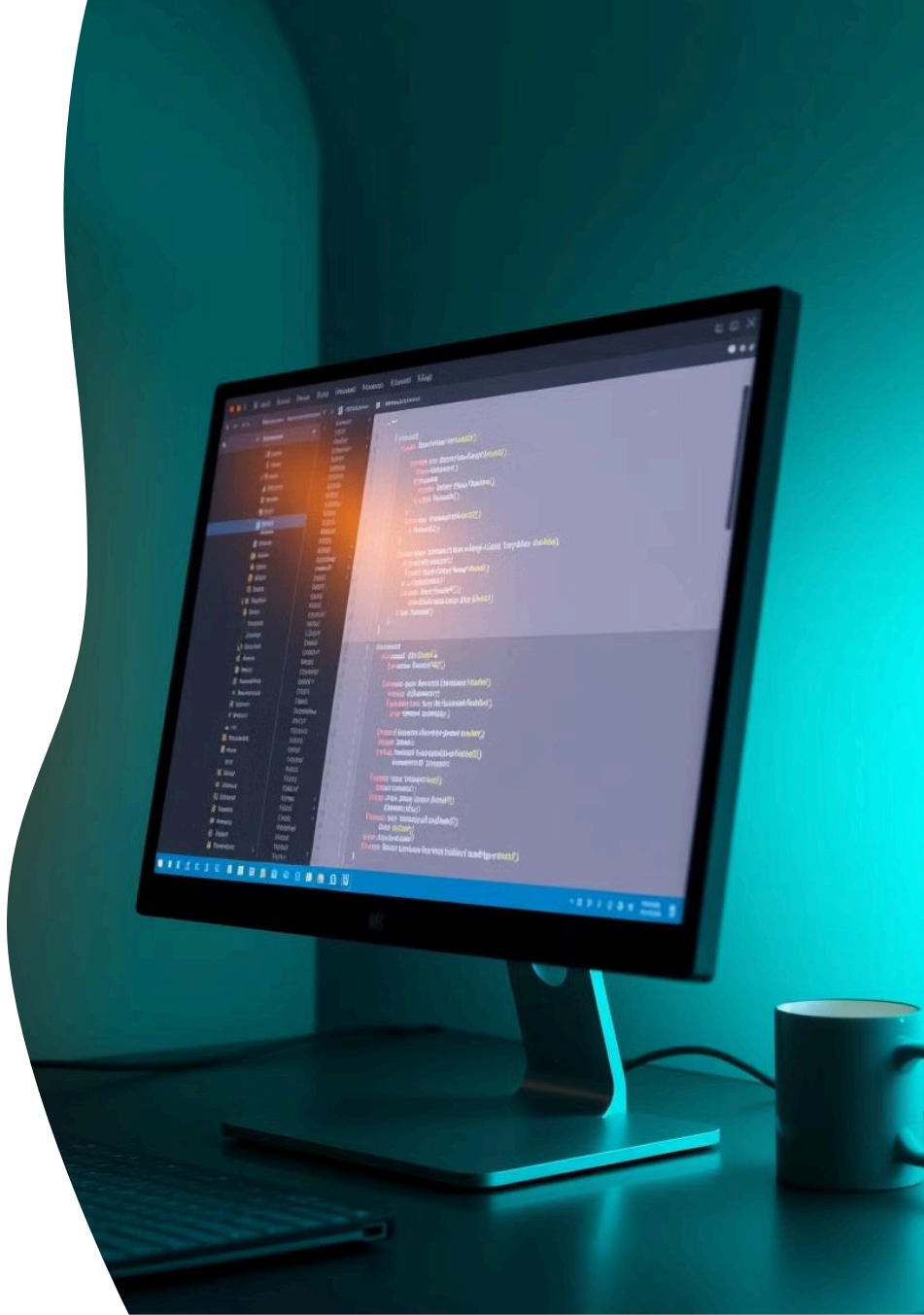
Busque ajuda e feedback

Não hesite em buscar ajuda de outras pessoas ou da comunidade online. Pergunte em fóruns, grupos de discussão ou plataformas de perguntas e respostas. Receber feedback sobre seu código pode ajudar a melhorar sua qualidade e aprender com outros.

Conclusão

Parabéns! Você completou esta jornada no mundo do CSS. Agora, você está pronto para criar sites com estilo e design profissional.

Lembre-se: pratique, explore e experimente. O CSS é uma ferramenta poderosa para dar vida às suas ideias, e o aprendizado nunca termina. Continue explorando novas funcionalidades e técnicas para aprimorar suas habilidades.



Sobre a Obra



Este conteúdo foi desenvolvido com o auxílio de Inteligência Artificial, passando por um rigoroso processo de edição e revisão humana para garantir máxima qualidade e precisão das informações apresentadas.

Nossa missão é proporcionar um resumo claro e objetivo para aqueles que buscam conhecimento, seja como introdução às obras originais ou como recurso complementar de aprendizado.

Buscamos despertar o interesse pelo tema e motivar o aprofundamento nos materiais pertinentes.

As imagens utilizadas são exclusivamente ilustrativas, selecionadas com propósito didático, e seus direitos autorais pertencem aos respectivos proprietários. Elas podem não representar fielmente os personagens, eventos ou situações descritas.

Este material pode ser livremente reinterpretado, integral ou parcialmente, desde que citada a fonte e mantida a referência ao Canal.

