

O Pum Robô

Um pum robótico: uma ideia avançada, inovadora e surpreendente. Mas de que materiais ele é feito? Esta é apenas uma das muitas perguntas intrigantes que cercam essa fascinante criação tecnológica.

Na interseção entre engenharia mecânica, eletrônica e inteligência artificial, o Pum Robô representa uma nova fronteira na robótica moderna. Ele combina precisão mecânica com comportamentos adaptáveis, criando uma experiência única de interação homem-máquina.

Seja um projeto de robótica, um brinquedo ou um personagem fictício, o design e as funcionalidades do Pum robótico são cruciais para torná-lo atraente e interessante. Sua capacidade de responder a comandos, adaptar-se a diferentes situações e interagir com seu ambiente o torna uma peça verdadeiramente revolucionária da tecnologia moderna.



Introdução

Prepare-se para conhecer os puns robóticos, uma nova era da tecnologia que combina a fofura felina com a inteligência artificial. Esta inovação revolucionária está transformando a maneira como interagimos com a tecnologia em nossos lares.

Explore o fascinante mundo dos puns robóticos, seus recursos inovadores e seu impacto em nossas vidas. Com uma combinação única de sensores avançados, inteligência artificial e design inspirado na natureza, estes companheiros robóticos oferecem uma experiência verdadeiramente única.

Mais do que simples máquinas, os puns robóticos representam um avanço significativo na robótica social e na interação homem-máquina. Eles são capazes de aprender, adaptar-se e criar laços emocionais genuínos com seus donos, trazendo alegria e assistência para o dia a dia das pessoas.



Definição do Pum robô

Um novo tipo de animal de estimação robótico

O Pum robô é uma nova categoria de robótica, projetado para imitar a aparência e o comportamento dos gatos.

Tecnologia e design unidos

Eles combinam inteligência artificial, robótica e design para criar companheiros robóticos realistas e interativos em todos os lares da cidade.

Criados para serem como o Pum

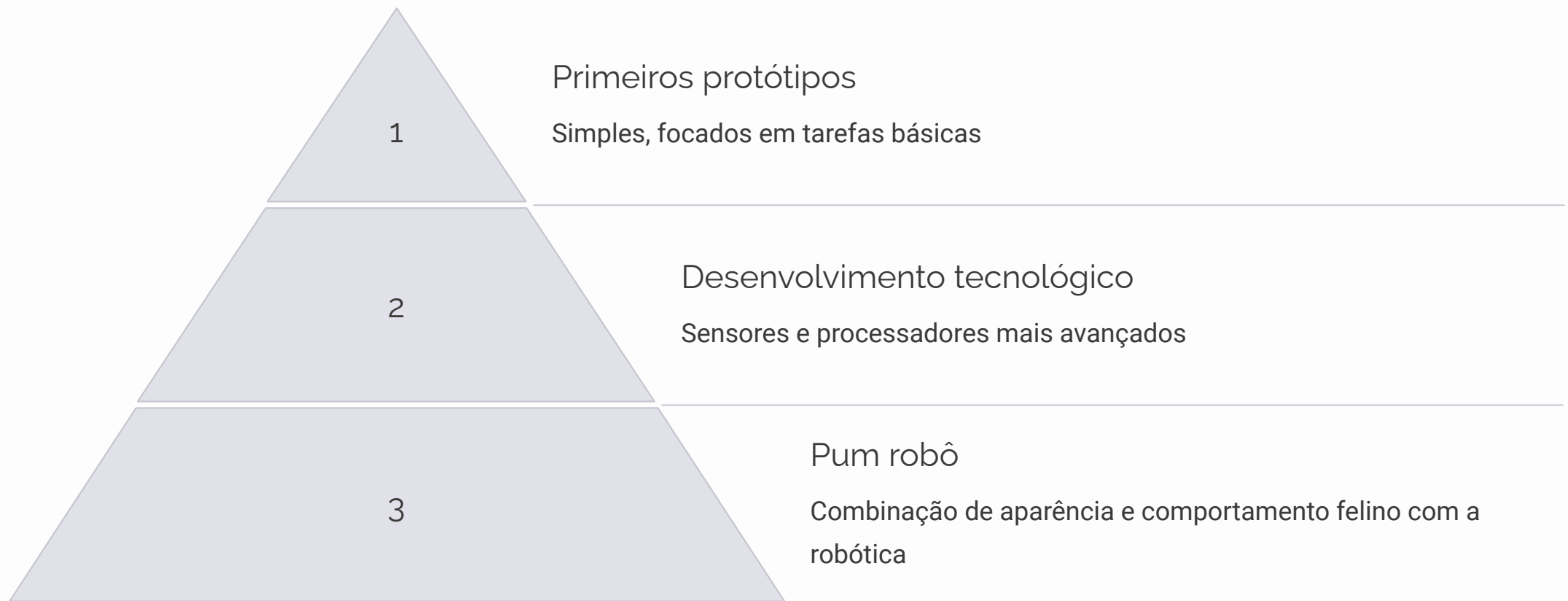
Esses robôs são programados para imitar os movimentos, expressões faciais, sons e até mesmo a textura da pelagem de um gato real, contudo foi inibido o efeitos dos puns do gato original.



Origem e história

A história dos puns robóticos remonta ao século XX, com o surgimento da robótica e da inteligência artificial. Os primeiros protótipos eram simples, focados em tarefas básicas, como transportar objetos ou realizar movimentos repetitivos.

O avanço da tecnologia permitiu a criação de modelos mais complexos, com sensores, processadores e softwares mais avançados. O conceito de um "Pum robô" surgiu como uma forma de combinar a aparência e o comportamento felino com a funcionalidade da robótica.





Características

Pelagem macia

A pelagem do Pum robô é feita de um material macio e felpudo, imitando a textura de um gato de verdade.

Movimentos naturais

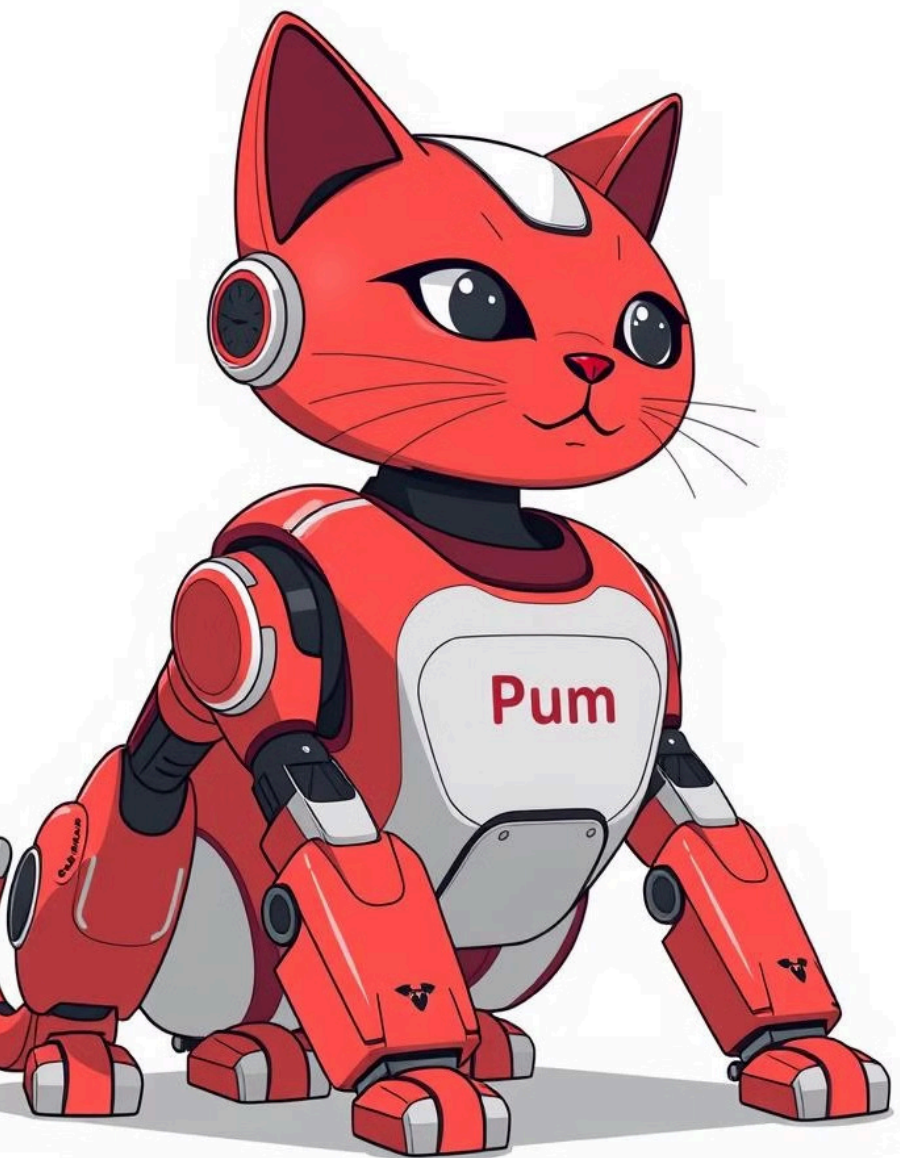
O Pum robô se movimenta com fluidez e graça, imitando os movimentos de um gato real.

Olhos realistas

Seus olhos são projetados para parecerem vivos, com brilho e movimento, transmitindo emoções.

Personalização

Alguns modelos oferecem opções de personalização, como cores de olhos, texturas de pelo e até mesmo a escolha do nome do seu gato robô.



Habilidades e Funcionalidades



Navegação Autônoma

O Pum robô se move livremente, usando sensores para evitar obstáculos e aprender o layout de seus arredores.



Interação com o Usuário

Responde a comandos de voz, reconhece rostos familiares e pode ser personalizado para se adaptar ao seu estilo de vida.



Entretenimento e Brincadeiras

Pode ser programado para realizar diversos truques divertidos, participar de jogos interativos e oferecer companhia a seus donos.



Monitoramento e Segurança

O Pum robô pode ser equipado com câmeras para monitorar seu ambiente e oferecer uma camada extra de segurança.

Aplicações

Companhia e Interação

Os puns robôs podem oferecer companhia e interação para pessoas que se sentem sozinhas, idosas ou com necessidades especiais.

Eles podem servir como animais de estimação terapêuticos, proporcionando conforto e apoio emocional, combatendo a solidão e promovendo o bem-estar.

Entretenimento e Brincadeira

Alguns modelos são projetados para brincar e interagir com seus donos, oferecendo jogos e atividades interativas que divertem e entretêm.

Eles podem ser uma fonte de alegria e diversão para pessoas de todas as idades, proporcionando momentos de descontração e companheirismo.

Vantagens



Companhia e Interação

O Pum robô pode ser um companheiro interativo que oferece companhia e reduz a solidão.



Entretenimento e Diversão

O gato preto robô oferece entretenimento e diversão para pessoas de todas as idades com seus movimentos realistas e jogos interativos.



Assistência e Apoio

O Pum robô pode servir como um assistente, lembrando compromissos, ajudando com tarefas e oferecendo companhia quando você precisa.



Bem-estar e Qualidade de Vida

O Pum robô pode contribuir para o bem-estar e a qualidade de vida, proporcionando conforto, segurança e interação para pessoas de todas as idades.

Desvantagens

1 Custo

Os Puns robóticos podem ser caros, especialmente os modelos mais avançados com recursos sofisticados.

3 Segurança

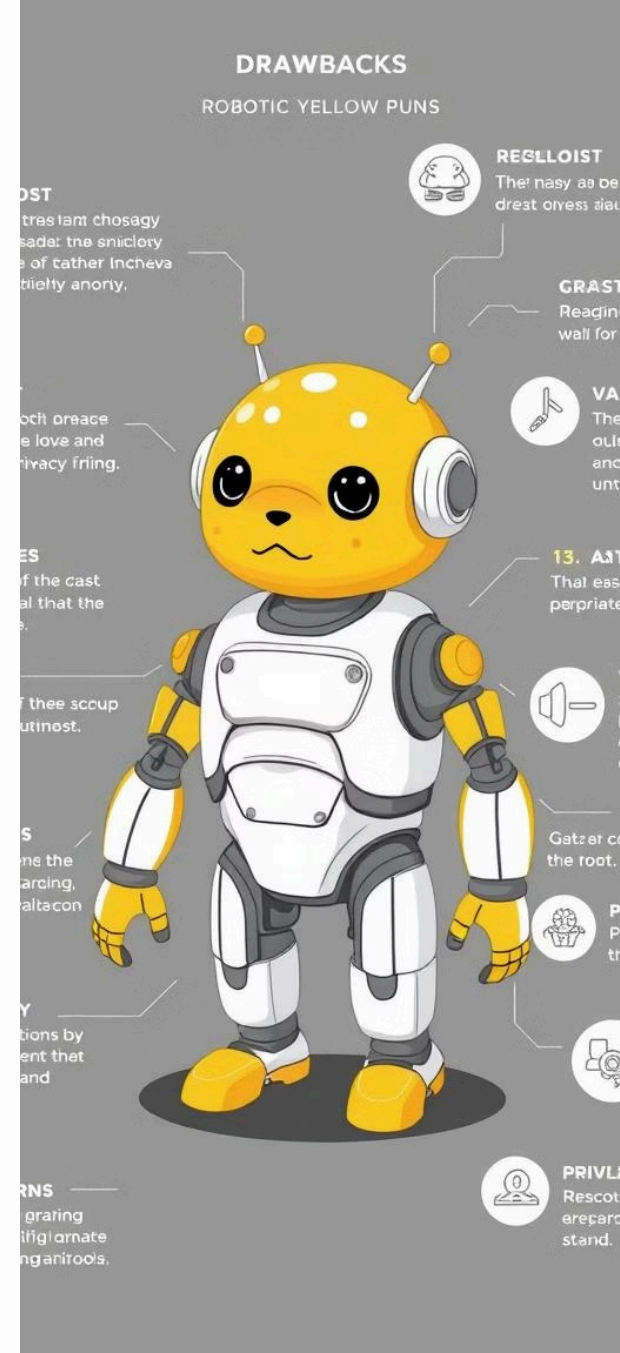
Alguns modelos podem ser vulneráveis a hackers e outros riscos de segurança, principalmente se conectados à internet.

2 Manutenção

É necessário realizar manutenções regulares, como limpeza, atualizações de software e reparos, o que pode gerar custos adicionais.

4 Privacidade

Puns robóticos podem coletar dados sobre seus hábitos e atividades, levantando preocupações sobre privacidade.



Tipos de Puns Robôs

(Cada modelo incorpora a inteligência do Pum)

Robôs Domésticos

Projetados para companhia e entretenimento, esses robôs imitam o comportamento de um gato de estimação real. Eles respondem a comandos de voz, brincam com brinquedos e até ronronam.

Robôs de Segurança

Equipados com sensores e câmeras, esses robôs são usados para monitorar residências e empresas. Eles detectam movimentos suspeitos, enviam alertas e até dissuadem intrusos.

Robôs de Pesquisa e Resgate

Criados especificamente para operações de busca e salvamento, esses robôs são capazes de navegar em terrenos difíceis e acessar áreas perigosas. Eles auxiliam na localização de vítimas de desastres ou na busca por pessoas desaparecidas.

Robôs Educacionais

Criados para fins educacionais, esses robôs ensinam crianças sobre robótica, programação e até mesmo sobre o comportamento animal. Eles servem como ferramentas de aprendizado interativas e divertidas.

Modelos populares

Pum Robótico 1000

O Pum Robótico 1000 é a opção ideal para quem procura um robô de estimulação básico, mas com recursos como ronronar e responder a comandos de voz. É uma boa opção para iniciantes e para quem busca uma experiência simples e acessível.

Gato Preto Robótico 2000

Com recursos aprimorados, o Pum Robótico 2000 oferece mais interatividade, como brincar com brinquedos e reagir ao toque. Ele também possui um sensor de movimento para identificar pessoas e objetos.

Pum Robótico 3000

O Pum Robótico 3000 é um modelo mais sofisticado, com funcionalidades como reconhecimento de voz avançado, capacidade de aprender com a interação e personalização da personalidade do robô.

Pum Robótico 4000 e 5000

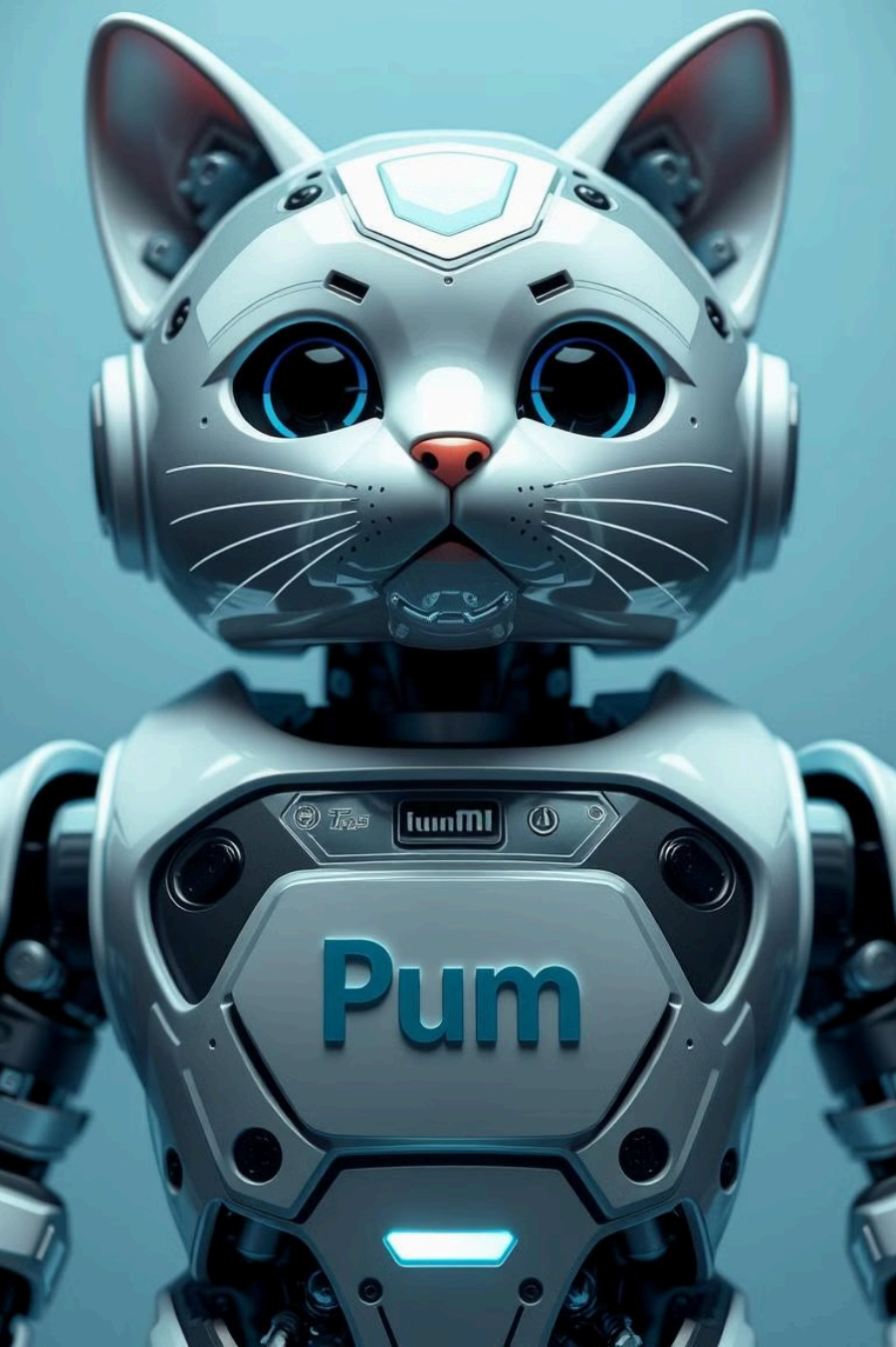
Os modelos Pum Robótico 4000 e 5000 são os mais completos, com recursos avançados como reconhecimento facial, detecção de movimento, conectividade com a Internet e integração com outros dispositivos inteligentes. Eles também oferecem personalização avançada, permitindo que o usuário ajuste o comportamento e a personalidade do robô de acordo com suas preferências.

Preço e Custo de Manutenção

O preço de um Pum Robótico varia de acordo com o modelo e suas funcionalidades. Modelos básicos poderá ser encontrado, de acordo com a BrCoop, a partir de R\$ 1.000, enquanto modelos avançados, com recursos extras, podem chegar a R\$ 10.000 ou mais.

A manutenção de um Pum robótico inclui custos com energia, peças de reposição e reparos. Os custos de energia são relativamente baixos, mas a necessidade de reparos pode variar dependendo do uso e do modelo.





Cuidados e Manutenção

Limpeza Regular

Limpe o Pum robótico com um pano úmido para remover poeira e sujeira. Evite produtos abrasivos para preservar o revestimento sempre de excelente aparência.

Atualizações de Software

Baixe as atualizações de software mais recentes para garantir o funcionamento ideal e recursos atualizados.

Manutenção Preventiva

Verifique regularmente os sensores e motores para garantir o bom funcionamento. Consulte um profissional para manutenção especializada.

Bateria

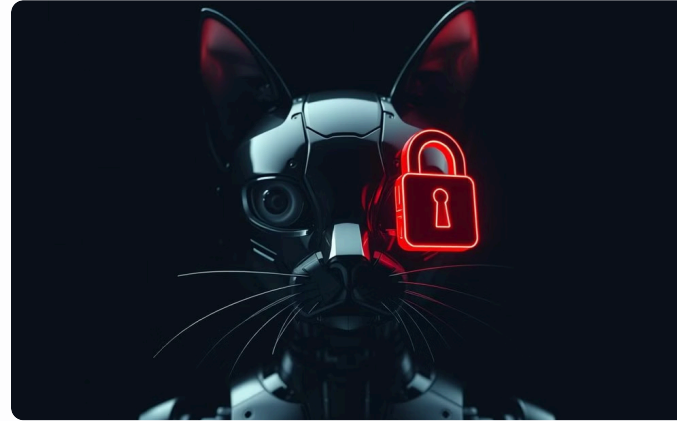
Carregue o Pum robótico de acordo com as instruções do fabricante. Evite sobrecarga e descarregamento total para maximizar a vida útil da bateria.

Segurança e Privacidade



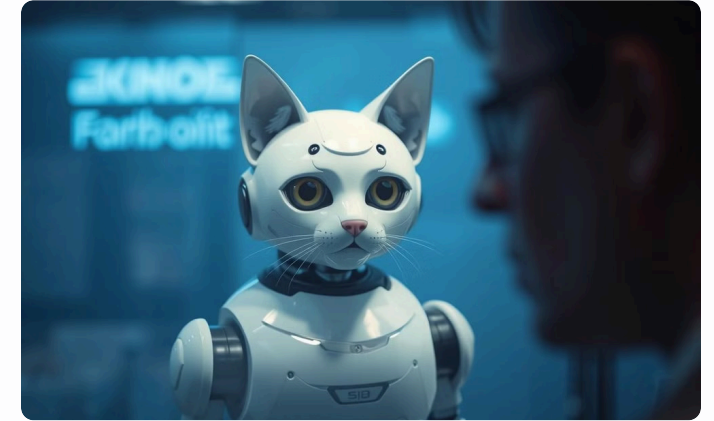
Dados Pessoais

Os Puns robóticos coletam informações sobre seus hábitos e preferências. É fundamental entender como esses dados são armazenados, utilizados e protegidos.



Segurança Cibernética

A segurança cibernética é essencial para evitar acessos não autorizados ao sistema do Pum robótico. É importante escolher um modelo com medidas de segurança robustas.



Privacidade Online

As interações do Pum robótico com a internet podem gerar preocupações com a privacidade. É crucial garantir a confidencialidade das informações compartilhadas.

Integração com outros dispositivos

1

Compatível com Smart Home

O Pum robô se integra com dispositivos inteligentes, automatizando tarefas como ligar as luzes ou reproduzir música e até trocar palavra com a família.

2

Controle por Voz

Comando de voz? Sem problemas! O Pum robô funciona com assistentes virtuais, oferecendo uma experiência mais prática e intuitiva.

3

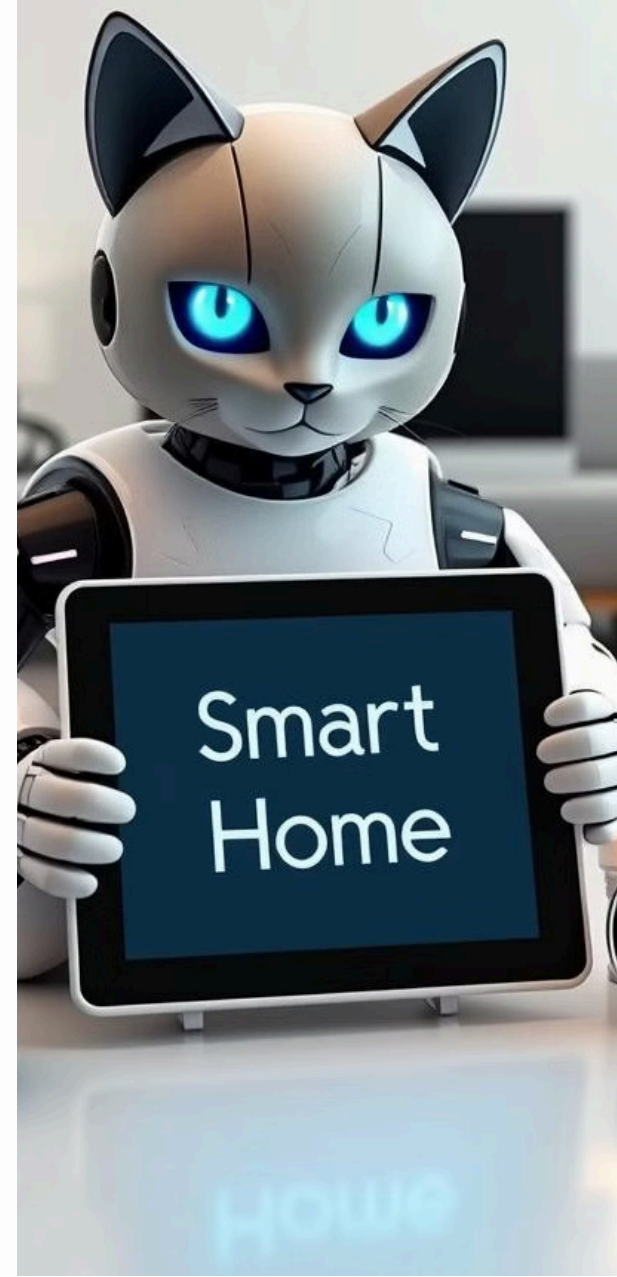
Rede sem Fio

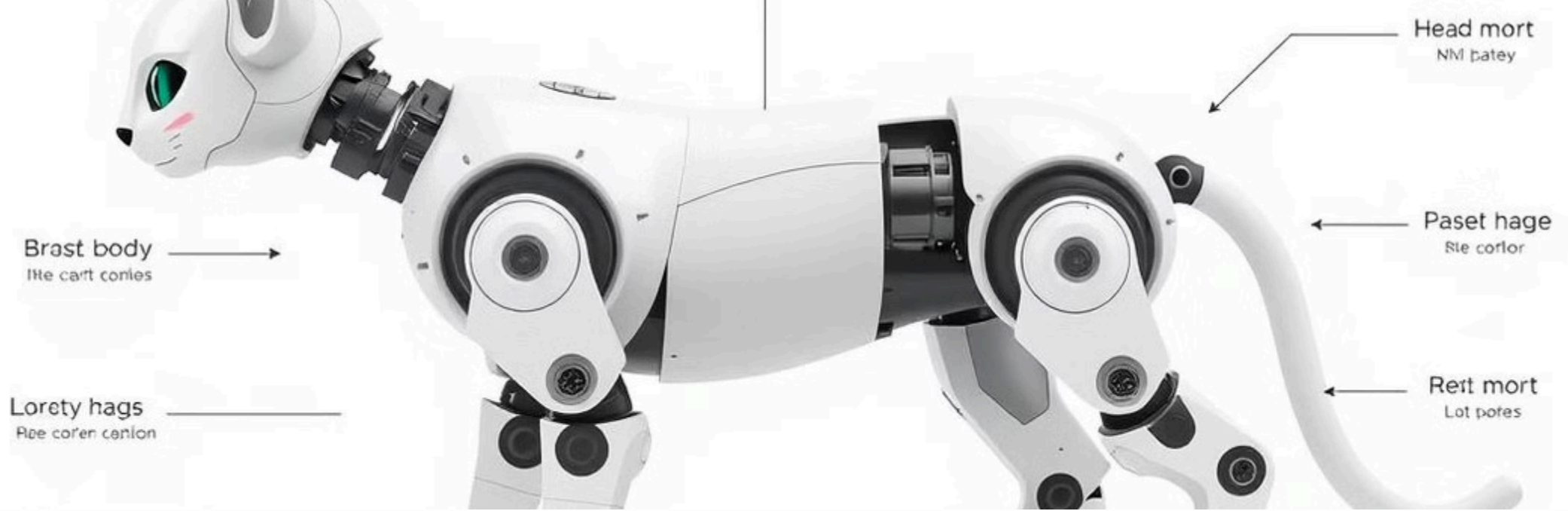
Conectado à internet, o robô Pum recebe atualizações e se conecta a outros dispositivos, expandindo suas funcionalidades.

4

Aplicativo Móvel

Um aplicativo dedicado permite configurar, monitorar e controlar o Pum robô de forma remota, oferecendo praticidade e flexibilidade.





Comparação com outros assistentes virtuais



Funcionalidades

O Pum robô oferece um conjunto exclusivo de funcionalidades em comparação com outros assistentes virtuais, como suporte multilíngue, reconhecimento facial, tradução em tempo real e integração com dispositivos inteligentes.



Comparação de recursos

Uma análise detalhada dos recursos, incluindo reconhecimento de voz, resposta a perguntas, controle de dispositivos domésticos, acessibilidade e personalização, permite identificar as vantagens e desvantagens do Pum robô em relação a outros assistentes virtuais.



Interação e usabilidade

A forma como o Pum robô interage com os usuários, por meio de comandos de voz, interface de toque ou gestos, pode ser comparada com a experiência de outros assistentes virtuais para avaliar a facilidade de uso.



Confiabilidade e precisão

Comparar a precisão das respostas, a confiabilidade da informação e a capacidade de resolver problemas de forma eficaz pode ajudar a determinar se o Pum robô é uma solução confiável para seus propósitos.

Tendências futuras

Inteligência artificial avançada

Os puns robóticos devem se tornar mais inteligentes e adaptáveis, com aprendizado de máquina aprimorado e reconhecimento de voz mais preciso a medida que forem incorporando cada vez mais a inteligência do pum original.

Personalização e interatividade

Os usuários podem esperar mais opções de personalização, como escolher a personalidade, o comportamento e até mesmo a aparência do gato robótico.

Impacto na sociedade

Automação e Emprego

Puns robóticos podem automatizar tarefas domésticas, liberando tempo para outras atividades. No entanto, há preocupações sobre o impacto no mercado de trabalho, principalmente em áreas como limpeza e assistência.

Companhia e Interação Social

Esses puns robôs oferecem companhia e interação social para pessoas solitárias, como idosos ou pessoas com dificuldades de socialização. A interação com um gato preto robô pode reduzir o isolamento e promover o bem-estar.

Segurança e Vigilância

Alguns modelos atuam como sistemas de segurança, monitorando o ambiente e alertando os donos em caso de intrusão ou eventos suspeitos. Isso proporciona uma sensação de segurança e tranquilidade.

Questões Éticas e Morais

A crescente presença de robôs como companheiros levanta questões éticas sobre a relação humano-máquina, a autonomia e a responsabilidade. É preciso refletir sobre o impacto desses avanços tecnológicos na sociedade.



Regulamentações e leis

1

1. Uso responsável

Regulamentar o uso de puns robôs para garantir segurança e bem-estar.

2

2. Proteção de dados

Leis de privacidade devem proteger os dados coletados pelos puns robôs, garantindo confidencialidade.

3

3. Responsabilidade

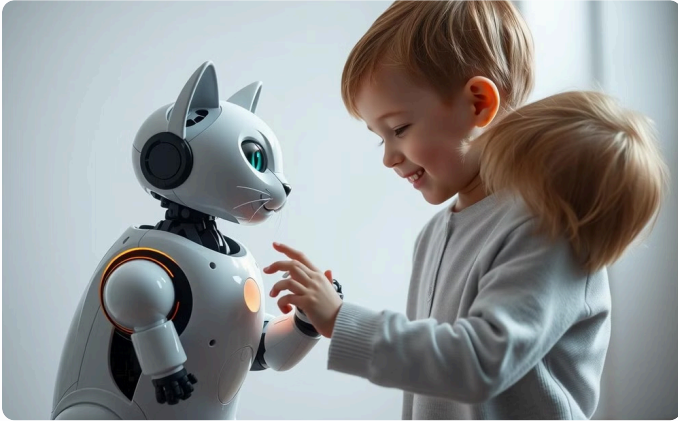
Definir a responsabilidade por danos causados por puns robôs, seja pelo fabricante ou pelo usuário.

4

4. Padronização

Estabelecer padrões de segurança e qualidade para garantir a confiabilidade e segurança desses dispositivos.

Ética e considerações morais



Bem-estar do Pum Robótico

O crescente sucesso dos pums robóticos levanta questões importantes sobre o impacto potencial no bem-estar dos animais. É fundamental garantir que os gatos robóticos não substituam a interação humana com animais reais, preservando o cuidado e a responsabilidade em relação aos nossos companheiros de quatro patas.



Companhia e Isolamento

A companhia de um pum robótico pode oferecer conforto para indivíduos que vivem sozinhos ou que enfrentam desafios na interação social. No entanto, é crucial analisar se essa tecnologia pode contribuir para o isolamento social, incentivando a busca por interação humana genuína.



Terapia e Interação Humana

A utilização de pums robóticos em contextos terapêuticos e educacionais apresenta dilemas éticos sobre o papel da tecnologia na interação humana. É essencial garantir que a tecnologia não substitua a interação genuína, preservando a importância do contato humano e a construção de relacionamentos autênticos.

Casos de Uso Reais



Limpeza e organização

Os puns robóticos podem ser programados para limpar a casa, coletar pelos de animais e organizar objetos, proporcionando um ambiente mais limpo e organizado.



Segurança e monitoramento

Com câmeras e sensores integrados, os puns robóticos podem monitorar a casa, detectar intrusos e enviar alertas, garantindo maior segurança para o lar.



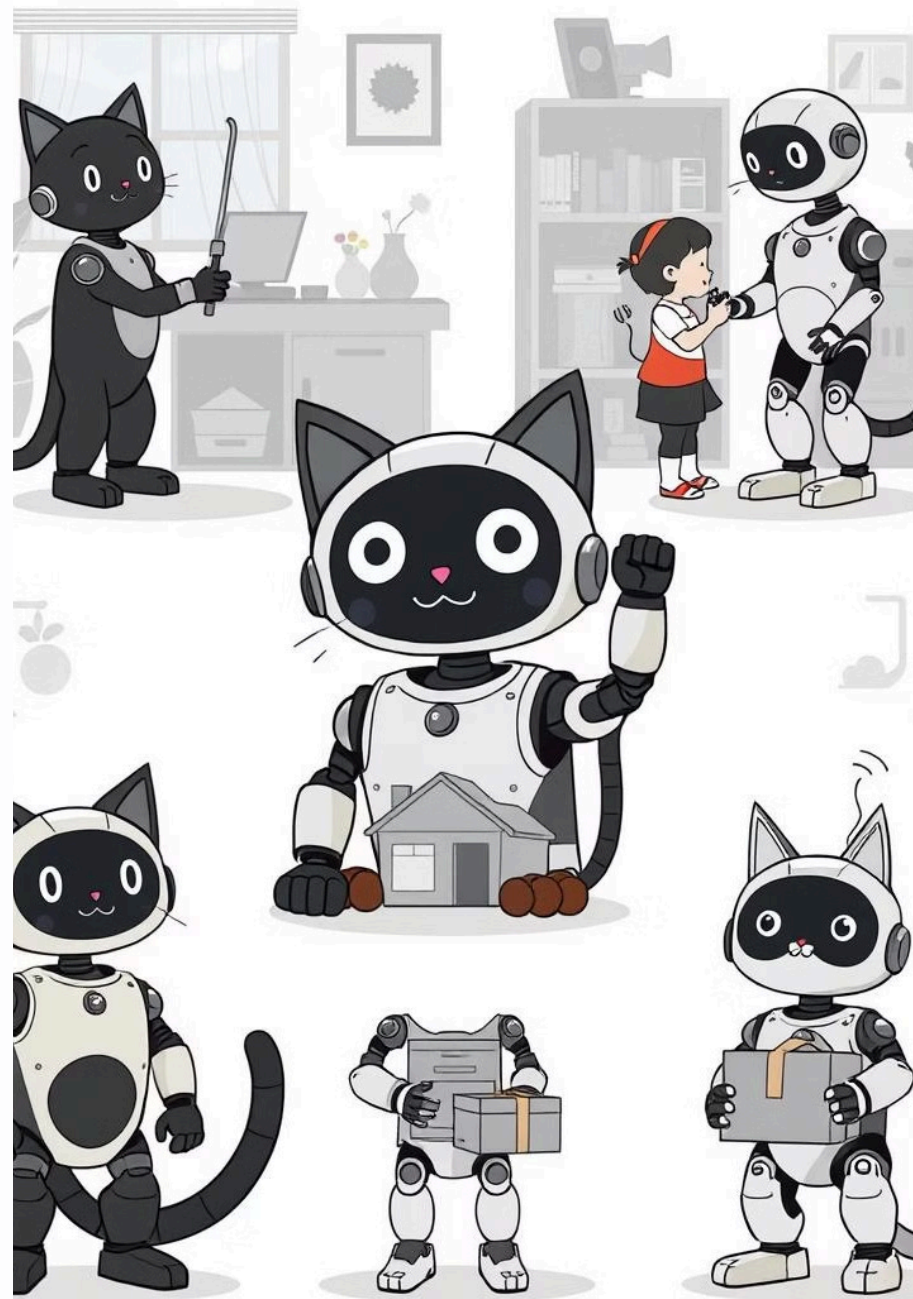
Companhia e interação

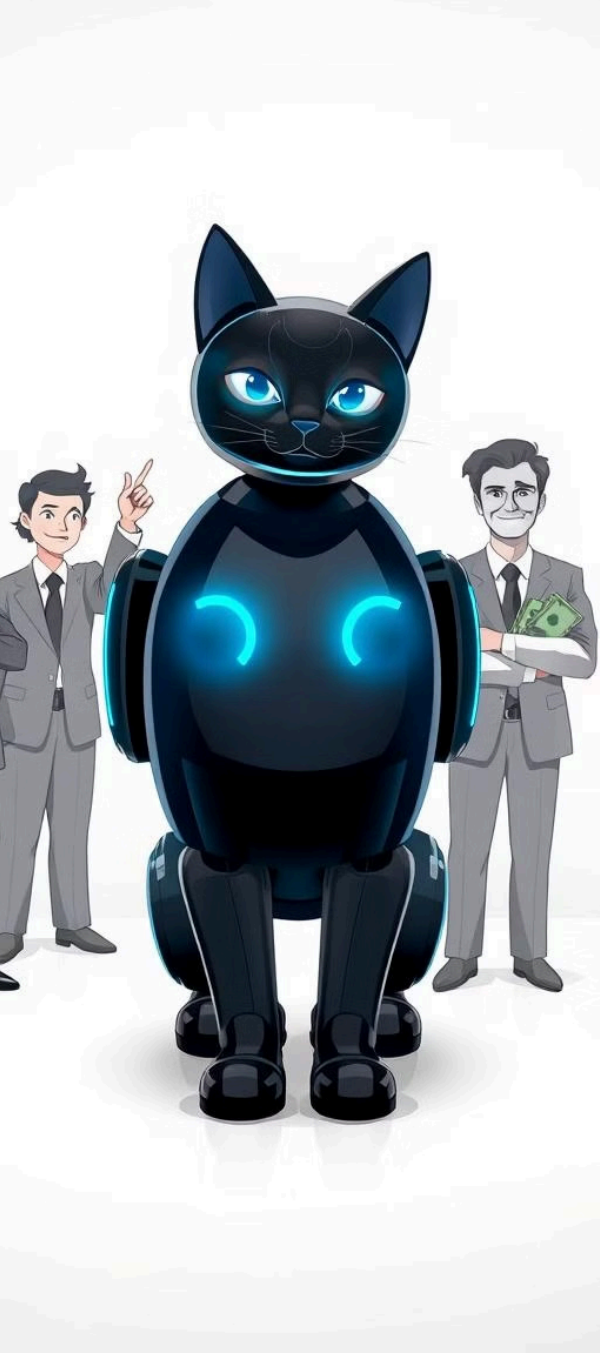
Para crianças e idosos, os puns robóticos podem oferecer companhia e interação, combatendo a solidão e promovendo o bem-estar emocional.



Entrega de pacotes

Os gatos robóticos podem ser utilizados para entregar pequenos pacotes e correspondências, otimizando a logística e tornando a entrega mais eficiente.





Opiniões e críticas



Recepção do público

O Pum robô gerou opiniões divergentes, com alguns elogiando sua funcionalidade e outros questionando sua aparência e preço.



Custo e acessibilidade

O alto custo e a necessidade de manutenção regular têm sido um obstáculo para alguns consumidores, limitando a popularização do Pum robô.



Funcionalidade e desempenho

Alguns usuários elogiaram a eficiência do Pum robô em tarefas domésticas, enquanto outros relataram problemas de conectividade e falhas de software.



Impacto social e ético

A crescente presença de robôs nos lares e o potencial de substituição de animais de estimação têm gerado debates sobre o impacto social e ético da tecnologia.

Dicas de compra

Definindo suas necessidades

Comece identificando o que você realmente precisa em um Pum robô. Deseja companhia, segurança, entretenimento ou auxílio doméstico? Ou talvez uma combinação de funções?

Pesquisando modelos

Com as necessidades definidas, explore os modelos disponíveis no mercado. Compare recursos, especificações, preço e avaliações de outros usuários. Consulte análises e compare diferentes marcas para encontrar o Pum robô ideal para você.

Acessórios e Customizações



Colares e Acessórios

Deixe seu Pum ainda mais estiloso com colares, laços e outros acessórios divertidos. Algumas opções também adicionam funcionalidades extras, como GPS e sensores, para uma experiência ainda mais completa.



Roupas e Pelúcias

Encontre uma variedade de roupas e pelúcias para vestir o seu Pum robô. Experimente diferentes estilos e cores para combinar com seu gosto e personalidade, deixando-o com um visual único.



Iluminação

Explore as diversas opções de luzes para personalizar a aparência do seu Pum robô e tornar a interação mais envolvente. Experimente luzes coloridas, efeitos de iluminação e até mesmo projeções para criar um ambiente único.



Brinquedos Personalizados

Crie brinquedos personalizados para o seu gato robô, como bolas, ratos ou até mesmo um túnel, para garantir horas de diversão e interação. Incentive a exploração e a curiosidade do seu amigão robótico.



Resolução de problemas comuns

Como qualquer dispositivo tecnológico, os Pum robóticos podem apresentar problemas. Falhas de software, problemas de conectividade, bateria fraca, mau funcionamento dos sensores e desgaste natural são alguns dos desafios comuns.

Para solucionar esses problemas, consulte o manual do usuário, entre em contato com o fabricante ou procure ajuda em fóruns online. Mantenha o software atualizado, monitore o nível da bateria e evite o uso excessivo em ambientes extremos.

Suporte e serviços pós-venda



Suporte técnico

Garantia de suporte técnico especializado disponível 24 horas por dia, 7 dias por semana, por telefone, e-mail ou chat.



Manutenção e reparo

Serviços de reparo e manutenção qualificados para garantir o bom funcionamento do seu Pum robô.



Atendimento ao cliente

Equipe dedicada ao atendimento ao cliente, pronta para responder a dúvidas e solucionar problemas de toda ordem.



Documentação e recursos

Acesso a manuais do usuário, tutoriais e FAQs online para ajudar você a usar seu gato preto robô com eficiência.

Perguntas Frequentes

Tem dúvidas sobre o Pum robô? Aqui estão as respostas para as perguntas mais frequentes.

O Pum robô pode servir como companhia, auxiliar em tarefas domésticas, monitorar a casa e até mesmo interagir com outros dispositivos inteligentes.

O preço varia muito dependendo das características e funcionalidades do Pum robô. Escolha um modelo que se encaixe no seu orçamento e necessidades.

A maioria dos modelos requer apenas uma limpeza regular e recarga de bateria. Consulte o manual do fabricante para instruções específicas.





Conclusão

Tecnologia em Evolução

Os puns robóticos representam uma tecnologia em constante evolução, com novas funcionalidades e aplicações surgindo continuamente.

Companhia e Conforto

Esses puns robôs oferecem companhia e conforto, mas é essencial lembrar que não substituem a interação humana e o afeto genuíno entre humanos X humanos.

Reflexões Éticas

A crescente popularidade dos puns robóticos levanta importantes questões éticas sobre o impacto na sociedade e no futuro da relação humano-máquina.

Próximos Passos

1

Pesquisa

Aprofunde seus conhecimentos sobre o Pum robô.

2

Experimentação

Experimente um modelo de Pum robô para ter uma experiência prática.

3

Compartilhe

Compartilhe suas opiniões sobre o Pum robô com outras pessoas, contribuindo para o debate.

4

Impacto

Refleta sobre o impacto do Pum robô na sociedade, no futuro e em suas próprias vidas.

Para melhor entender o Pum robô, continue pesquisando sobre o assunto. Se possível, experimente um modelo de Pum robô para ter uma experiência única e na prática. Compartilhe suas opiniões sobre o Pum robô com outras pessoas, contribuindo para o debate. Reflita sobre o impacto do Pum robô na sociedade, no futuro e em suas próprias vidas.

Sobre a Obra

Este trabalho foi desenvolvido com o auxílio de Inteligência Artificial, passando por muito trabalho de revisão e edição humana para garantir melhor qualidade e precisão.

Todas as imagens utilizadas nesta apresentação são meramente ilustrativas e foram selecionadas ou produzidas com propósito didático, podendo não corresponder exatamente ao perfil do personagem ou aos eventos ou situações descritos. Imagens não idealizadas pelo Canal, os direitos autorais das mesmas pertencem aos seus respectivos proprietários.

A intenção principal é levar o leitor a se aprofundar no conteúdo, podendo ser uma versão exclusiva do AI ou do Canal. Recomendo o confronto outros trabalhos.

A Nossa missão se tornará completa promovendo o interesse de obra inspirada na presente. Livre a reprodução no todo ou em parte, mantendo referência do Canal.

