

Equipamentos Necessários para Fotografia de Paisagens

A fotografia de paisagens exige equipamentos específicos para capturar a beleza natural do mundo. Uma câmera DSLR ou mirrorless, lentes de grande angular e teleobjetivas são essenciais.

A escolha do tripé é crucial para garantir fotos nítidas e estáveis, principalmente em condições de pouca luz. Filtros polarizadores e de densidade neutra realçam cores e controlam a exposição.





Técnicas de Composição



Regra dos Terços

Divida a imagem em nove quadrados iguais. Posicione o ponto de interesse em um dos pontos de intersecção.



Linhas Guias

Use linhas naturais para direcionar o olhar do espectador para o ponto focal.



Enquadramento

Utilize elementos naturais para criar um enquadramento, destacando o assunto principal.



Equilíbrio

Distribua os elementos da imagem de forma harmoniosa, evitando áreas vazias ou sobrecarregadas.

Regra dos Terços

1

1. Divisão Imaginária

Imagine dividir a sua tela em nove partes iguais, criando linhas horizontais e verticais.

2

2. Pontos de Interesse

Posicione os elementos mais importantes da sua paisagem nos pontos de interseção das linhas imaginárias.

3

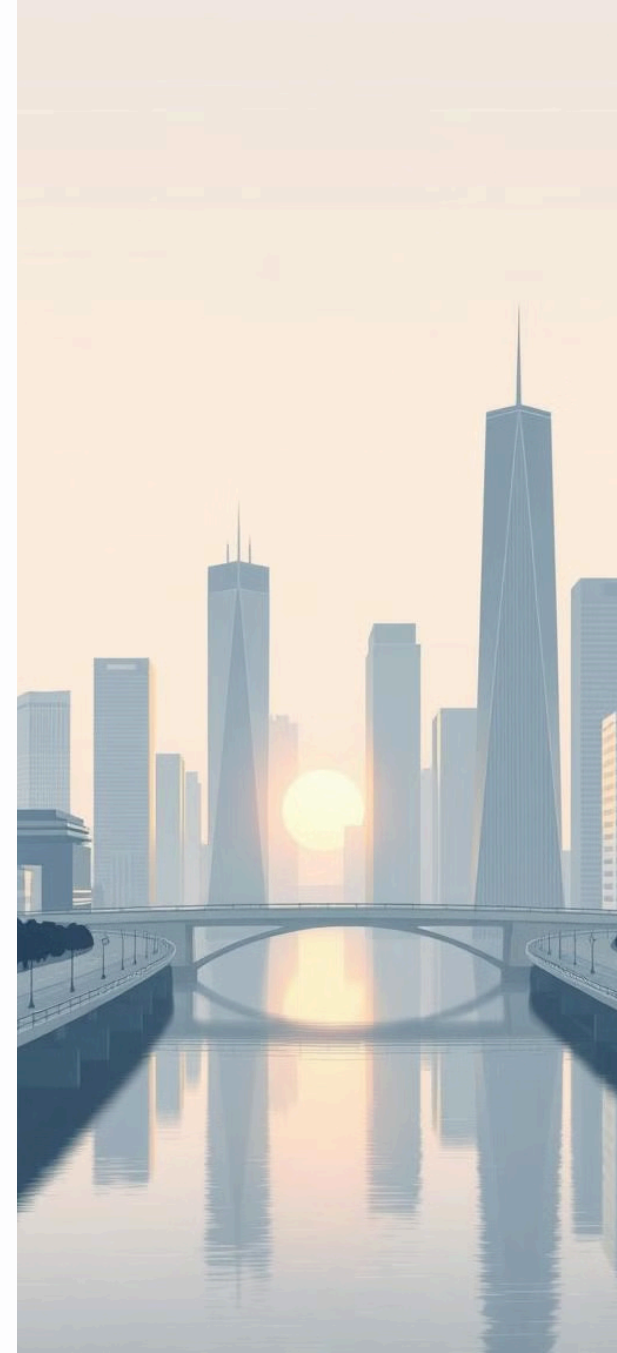
3. Equilíbrio Visual

A Regra dos Terços cria equilíbrio visual, evitando que a imagem fique estática ou desbalanceada.

4

4. Composição Harmônica

Esta técnica permite criar uma composição mais interessante e harmoniosa, conduzindo o olhar do observador.



Enquadramento e perspectiva

Regras da composição

O enquadramento é crucial para criar imagens atraentes. A maneira como você enquadra a cena, usando elementos naturais ou artificiais, pode direcionar o olhar do espectador.

Linhas guias e pontos de fuga

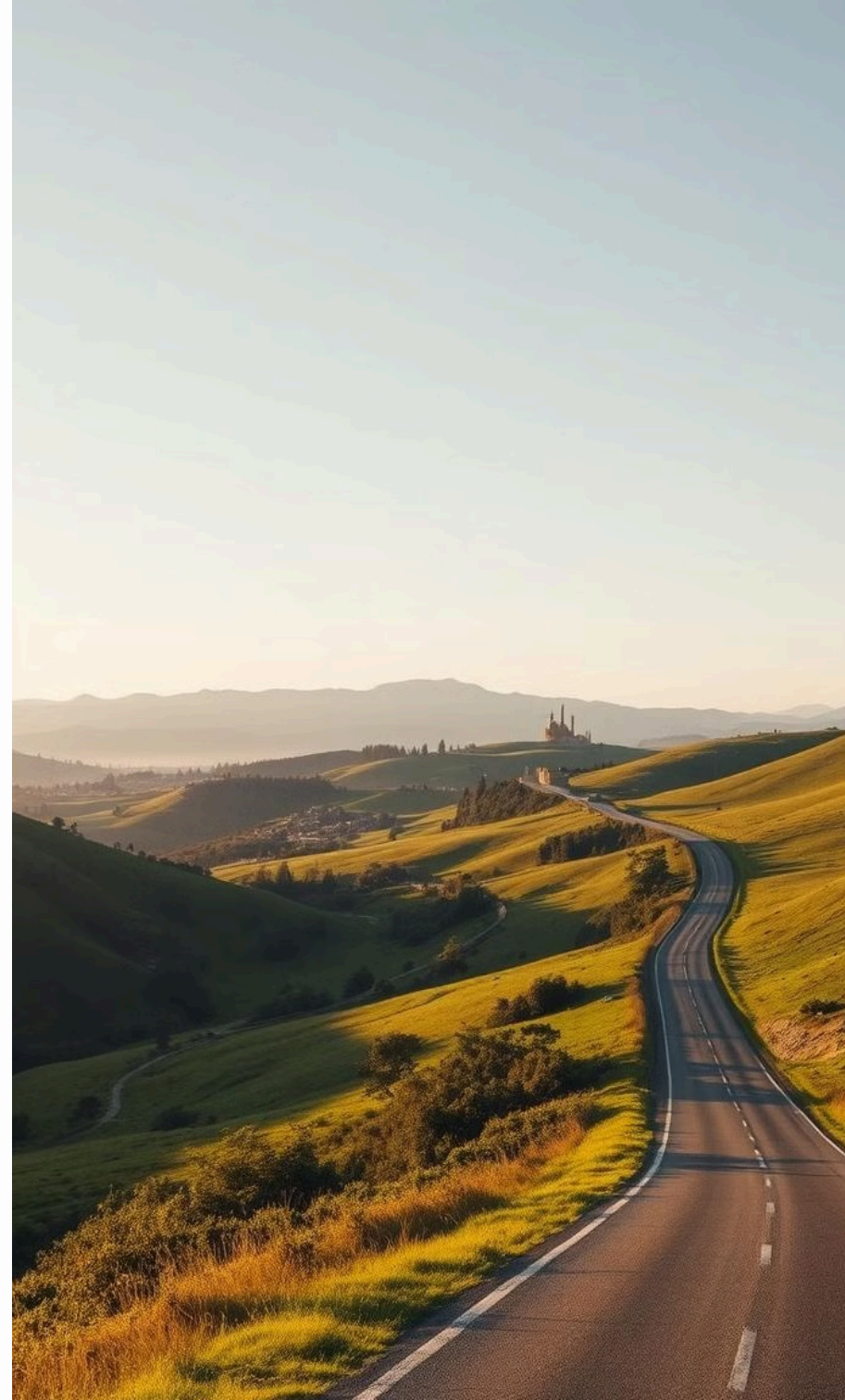
As linhas guias, como estradas ou rios, podem conduzir o olhar do espectador. Os pontos de fuga criam uma sensação de profundidade e perspectiva.

Perspectiva e proporção

A perspectiva influencia a percepção de profundidade e tamanho. Use a perspectiva para enfatizar elementos importantes, criando uma sensação de distância ou proximidade.

Experimente ângulos

Experimente diferentes ângulos de câmera para obter diferentes perspectivas da paisagem. Tente ângulos baixos, altos, ou até mesmo ângulos inusitados.



Profundidade de Campo



Foco Seletivo

A profundidade de campo controla a área da imagem que está em foco nítido. Com uma profundidade de campo rasa, o plano de fundo fica desfocado, realçando o assunto principal.



Isolamento do Assunto

A desfocagem do fundo cria um efeito de isolamento, destacando o objeto principal da imagem.



Criar um Sentimento de Profundidade

A profundidade de campo pode ser usada para dar a impressão de profundidade, mostrando a distância entre os planos da imagem.

Velocidade do Obturador

Tempo de Exposição

A velocidade do obturador determina o tempo que o sensor da câmera fica exposto à luz.

Velocidades mais rápidas congelam o movimento, enquanto velocidades mais lentas permitem que o movimento seja capturado como um borrão.

Efeitos Criativos

Velocidades lentas podem ser usadas para criar efeitos de movimento suave, como em cachoeiras ou nuvens.

Velocidades rápidas podem ser usadas para congelar o movimento de objetos em movimento rápido, como pássaros em voo.

Ajuste do ISO

O Que é ISO?

ISO é uma medida de sensibilidade à luz do sensor da câmera. Valores ISO mais altos permitem capturar imagens em condições de pouca luz, mas podem resultar em ruído.

Ajuste Manual do ISO

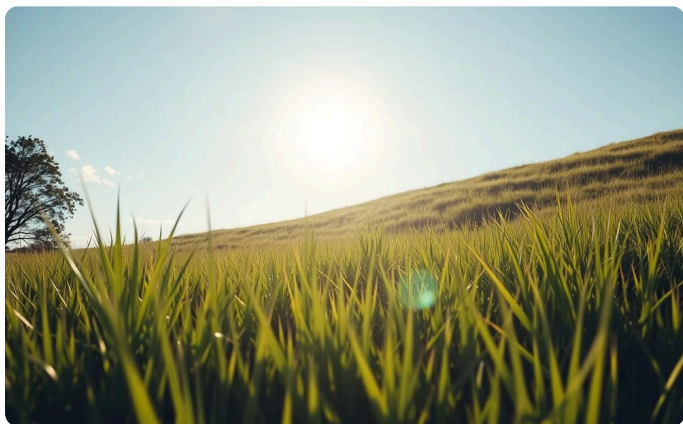
Ajustar o ISO manualmente oferece controle preciso sobre a sensibilidade à luz. Use ISO baixo para fotos em condições de luz forte e ISO alto para situações de pouca luz.

ISO Automático

A maioria das câmeras possui uma opção de ISO automático. Isso permite que a câmera ajuste o ISO automaticamente com base nas condições de iluminação. É ideal para iniciantes.

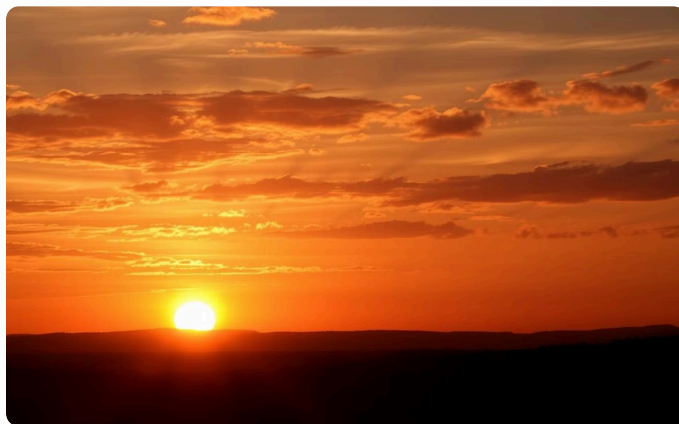


Balanço de Brancos



Luz Natural

A luz natural do dia, seja ela sob um céu ensolarado ou nublado, influenciará o balanço de brancos da sua foto.



Luz Artificial

Fontes de luz artificiais, como lâmpadas incandescentes ou fluorescentes, também alteram o tom da cor, exigindo um ajuste no balanço de brancos.



Ajustando o Balanço de Brancos

Sua câmera permite ajustar o balanço de brancos manualmente ou automaticamente, garantindo que as cores sejam representadas com precisão.



Filtros de câmera

1

1. Filtros de polarização

Reduzem reflexos e aumentam a saturação de cores, tornando o céu mais azul e as nuvens mais definidas.

2

2. Filtros de densidade neutra (ND)

Reduzem a quantidade de luz que atinge o sensor, permitindo velocidades de obturação mais lentas para efeitos de desfoque de movimento em cachoeiras ou nuvens.

3

3. Filtros ultravioleta (UV)

Bloqueiam a radiação ultravioleta que pode afetar a nitidez das imagens, especialmente em altitudes elevadas ou em dias ensolarados.

4

4. Filtros de lente grande angular

Ampliam o ângulo de visão, permitindo capturar mais da cena, ideal para paisagens amplas.

Fotografia de Paisagens com Céu

O céu é um elemento fundamental na fotografia de paisagens, pois adiciona profundidade, atmosfera e cor à cena. O céu pode ser dramático, sereno ou vibrante, dependendo da hora do dia, das condições climáticas e da localização.

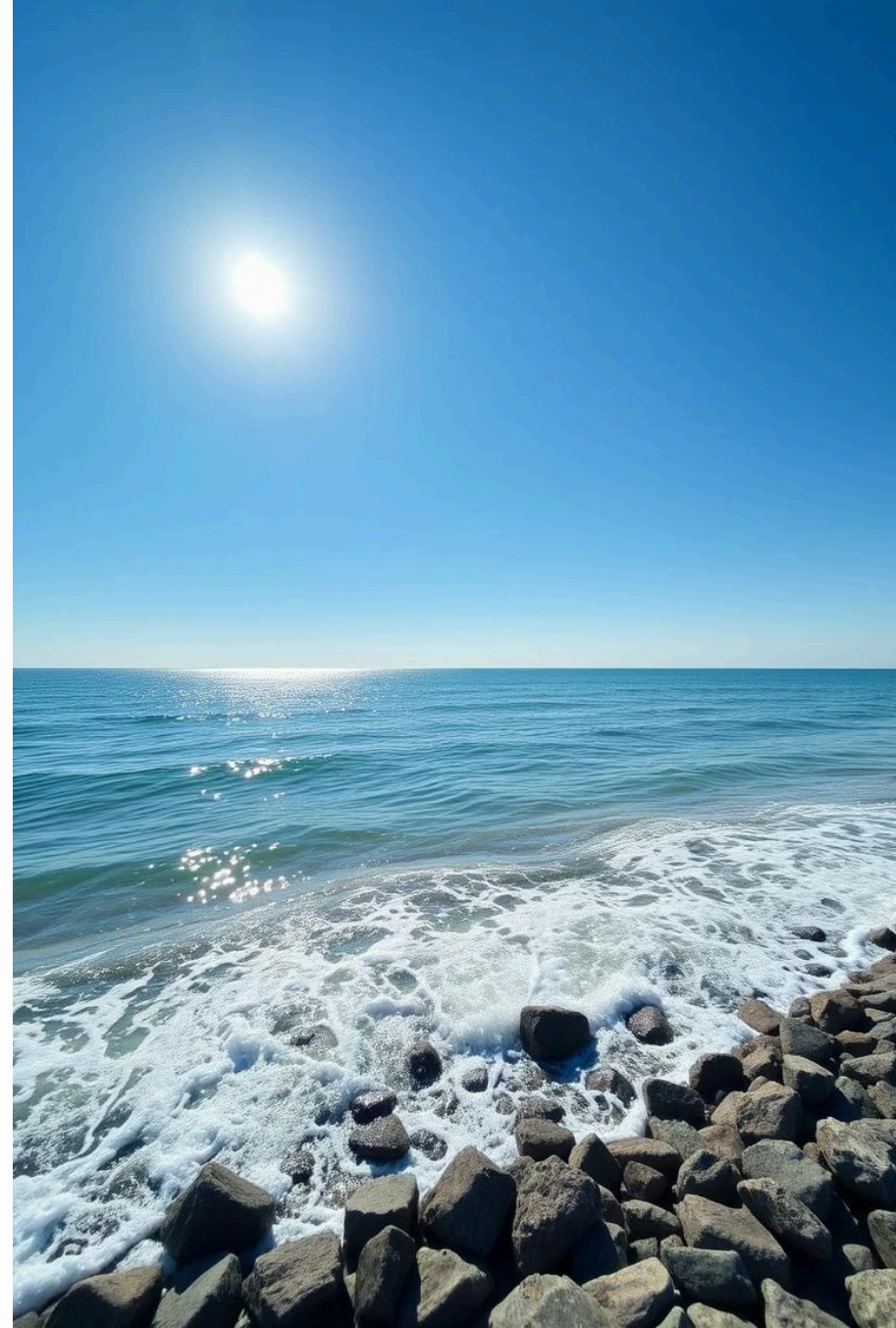
Capturar o céu de maneira interessante pode envolver o uso de filtros polarizadores para reduzir reflexos e realçar as nuvens, ou a técnica de bracketing para capturar diferentes exposições e criar um HDR.



Fotografia de Paisagens com Água

A água em paisagens oferece infinitas oportunidades para fotos incríveis. Explore rios, lagos, oceanos e cachoeiras para capturar a beleza e o movimento da água.

Use a velocidade do obturador para criar diferentes efeitos: água suave e sedosa ou congelada em movimento.



Fotografia de paisagens com montanhas

Montanhas oferecem cenários dramáticos e imponentes para fotografias. Explore diferentes ângulos para capturar a grandiosidade das montanhas. Utilize lentes grande angulares para capturar a amplitude da paisagem. Procure por texturas, padrões e contrastes nas rochas e vegetação.

Use a luz do sol da manhã ou da tarde para realçar as cores e sombras das montanhas. Experimente fotografar durante o nascer ou o pôr do sol para obter tons dourados e vibrantes. Explore diferentes tipos de nuvens para adicionar dinamismo à sua fotografia.



Fotografia de paisagens urbanas

Fotografar paisagens urbanas oferece um desafio único: capturar a beleza e a energia da vida urbana em um único quadro. A arquitetura imponente, a vida agitada nas ruas, a iluminação noturna e os detalhes da cidade proporcionam uma riqueza de elementos visuais para explorar.

O segredo está em encontrar o equilíbrio entre o caos e a ordem, a grandiosidade e a intimidade. Experimente diferentes ângulos, perspectivas e pontos de vista para destacar a singularidade da paisagem urbana.



Fotografia de Paisagens Rurais



Beleza Campestre

Capte a serenidade da vida rural, com campos verdejantes, cercas de madeira e a luz dourada do pôr do sol.



Detalhes Rústicos

Explore a beleza da natureza e os elementos característicos da vida rural, como animais pastando e campos floridos.



Estruturas Tradicionais

As construções rurais, como celeiros e casas de fazenda, oferecem um toque histórico e cultural à fotografia.



Detalhes Intrigantes

Busque detalhes que expressem a beleza e a história da vida rural, como texturas, cores e formas únicas.

Fotografia de Paisagens Durante o Dia

A luz do dia oferece uma variedade de oportunidades para fotografar paisagens. Explore a luz natural do dia, desde o nascer até o pôr do sol. Observe como a luz muda durante o dia e como ela influencia a aparência da paisagem. Utilize um filtro polarizador para reduzir reflexos e aumentar a saturação das cores.



Fotografia de paisagens durante a noite

A fotografia noturna de paisagens oferece um mundo diferente de beleza. Luzes artificiais criam contrastes e padrões únicos. Longas exposições capturam o movimento de carros e estrelas, criando um efeito surreal.

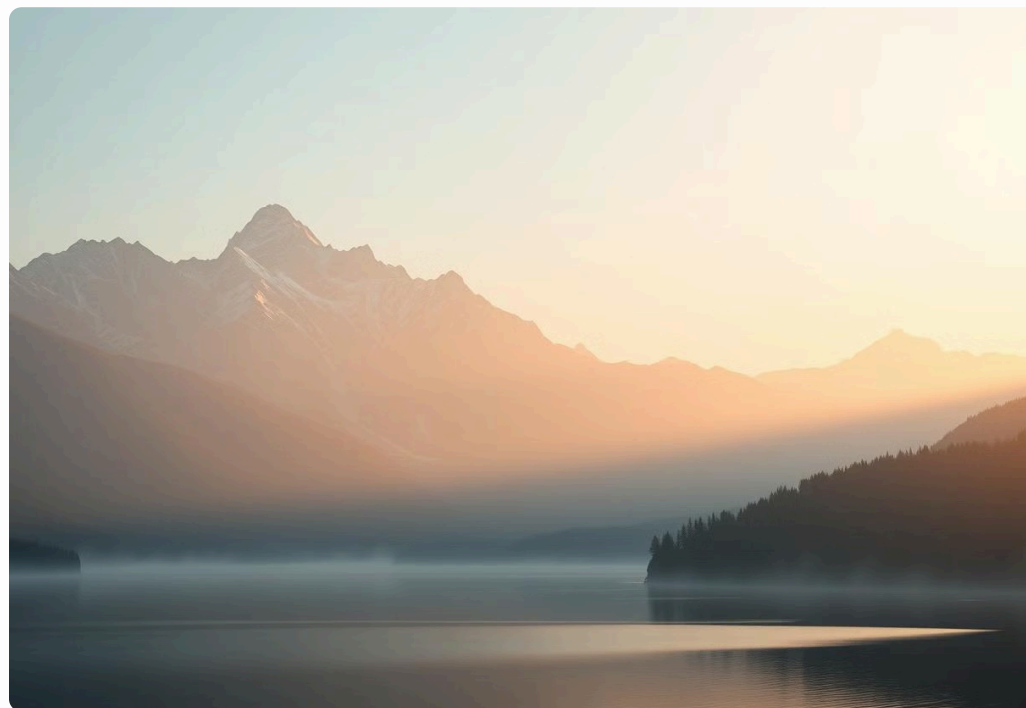
É essencial ter um tripé para estabilidade e um controle manual da câmera. Experimente diferentes ajustes de abertura e ISO para obter diferentes efeitos e profundidades de campo. Aproveite a oportunidade para capturar paisagens urbanas e naturais com um toque mágico.



Fotografia de paisagens durante o nascer e pôr do sol

O nascer e o pôr do sol oferecem uma oportunidade única para capturar paisagens com cores vibrantes e sombras dramáticas. A luz dourada e suave cria um ambiente mágico, realçando a beleza natural da paisagem.

Nesse momento, as cores do céu mudam rapidamente, passando por tons de vermelho, laranja, rosa e roxo. As sombras longas e contrastantes adicionam profundidade e textura à fotografia.



Pós-processamento de imagens

1

Edição de cores

Ajuste de saturação, contraste e brilho.

2

Correção de tons

Ajustar o balanço de brancos e remover tons indesejáveis.

3

Retoque de detalhes

Eliminar imperfeições e realçar detalhes.

4

Ajustes de nitidez

Realçar detalhes e aumentar a nitidez da imagem.

Após a captura, as imagens de paisagem podem ser aprimoradas com o pós-processamento. Ferramentas de edição permitem ajustes de cores, tons, nitidez e outros detalhes. O pós-processamento visa realçar a beleza natural da imagem e corrigir quaisquer imperfeições.

Edição de cores e contrastes

Equilíbrio de Cores

Ajustar tons e saturação para um resultado harmonioso e natural.

Ferramentas como curvas e níveis são essenciais.

Realce do Contraste

Aumentar a diferença entre áreas claras e escuras para maior impacto visual e definição de detalhes. Técnicas como "clareza" e "contraste" podem ser úteis.

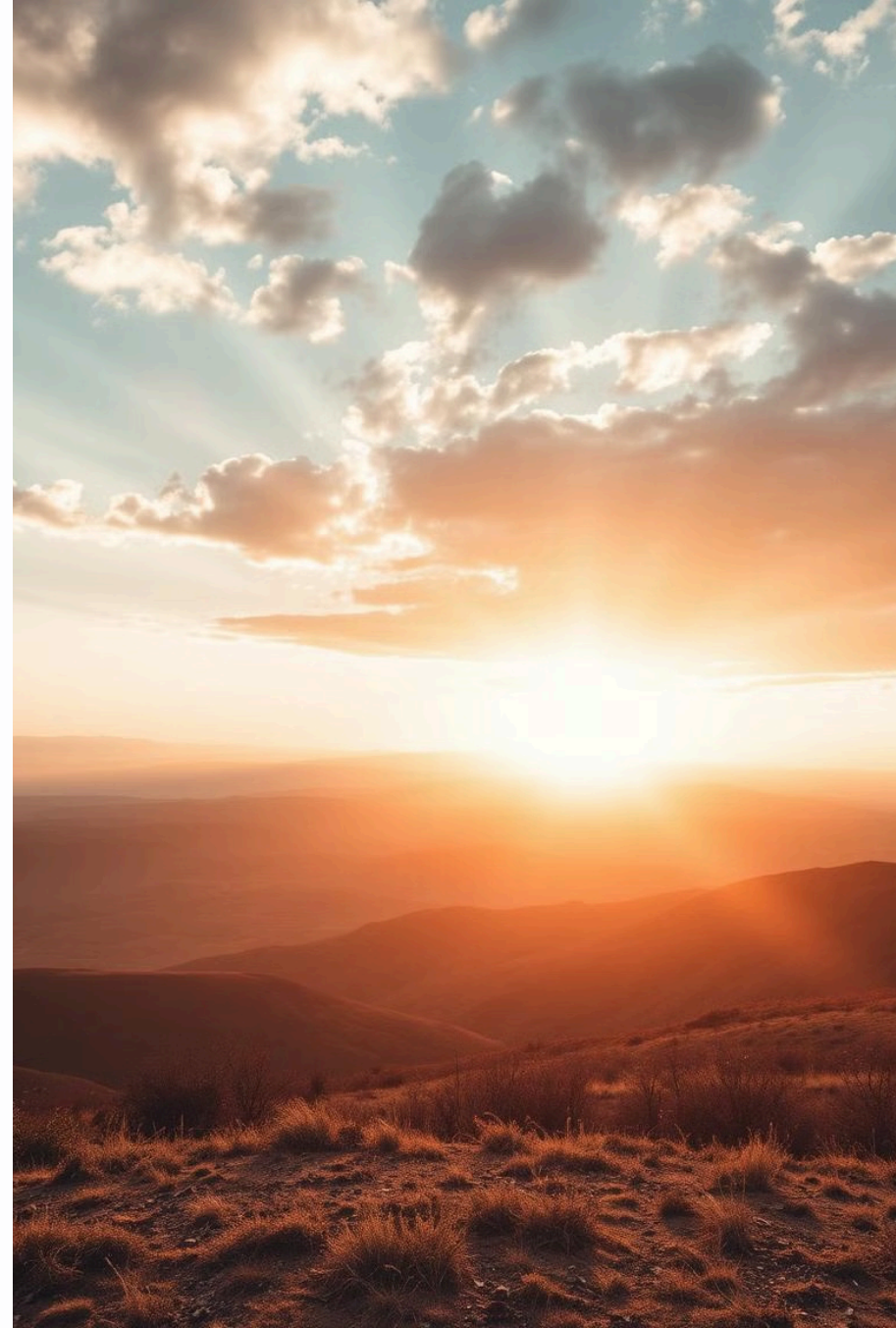
Correção de Tons

Ajuste do balanço de brancos e correção de cores para garantir tons precisos e realistas.

Ferramentas como "vibrância" e "saturação" são importantes.

Efeitos Criativos

Explorar filtros e ajustes para criar estilos únicos, como tons vintage, monocromáticos ou tons seletivos.





Técnicas de Mascaramento



Pincéis Precisos

Utilize pincéis de precisão para selecionar áreas específicas de suas imagens, como o céu ou a água, para mascarar e editar de forma precisa.



Camadas de Máscara

Crie camadas de máscara para aplicar ajustes seletivos, como o ajuste de contraste ou cores, somente em determinadas áreas da imagem, sem afetar outras.



Gradientes Suaves

Utilize gradientes para criar transições suaves entre áreas mascaradas, criando efeitos mais naturais e realistas em suas imagens.



Refinar Seleções

Utilize ferramentas de refinamento para ajustar os limites das suas seleções e garantir que o mascaramento seja preciso e sem falhas.

Técnicas de sobreposição de imagens

Criatividade e Expressividade

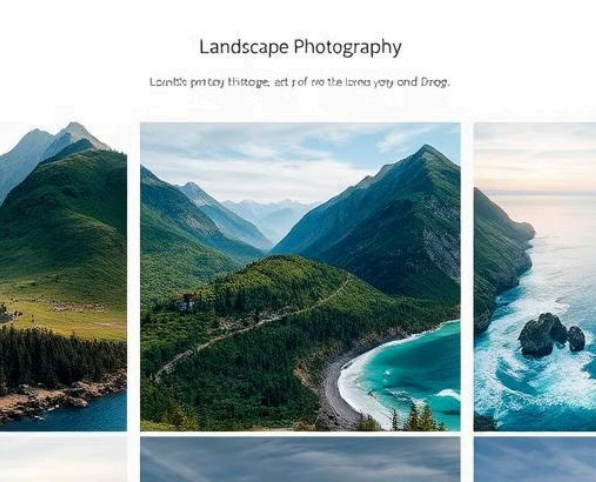
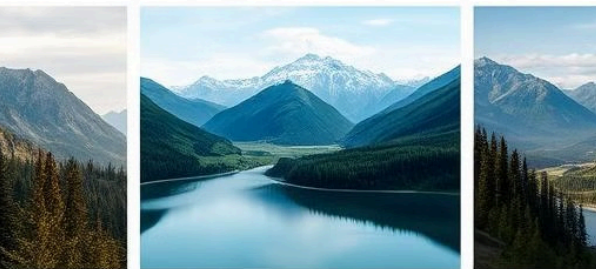
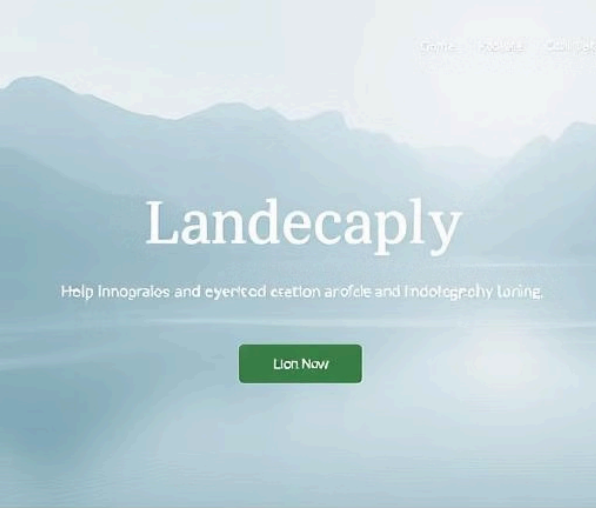
A sobreposição de imagens permite criar efeitos visuais únicos e expressivos, adicionando camadas de profundidade e significado à fotografia.

Essa técnica pode ser utilizada para transmitir mensagens subliminares, realçar elementos específicos ou criar uma atmosfera mais dramática.

Fusão de Elementos

A sobreposição de imagens pode ser usada para fundir elementos de diferentes fotos, criando cenários ou composições totalmente novas.

Por exemplo, você pode combinar uma foto de um céu dramático com uma foto de uma paisagem, criando uma imagem com uma atmosfera mais intensa.



Compartilhamento e divulgação de fotos

1

Plataformas Online

Existem diversas plataformas online que permitem compartilhar fotos de paisagens, como Instagram, Flickr e 500px.

2

Criação de Portfólios

Criar um portfólio online é uma ótima maneira de apresentar suas fotos de paisagens a um público maior.

3

Participação em Concursos

Participar de concursos de fotografia de paisagens pode ajudar a ganhar visibilidade e reconhecimento.

4

Comunidades Online

Participar de grupos e fóruns online de fotografia de paisagens é uma ótima maneira de conectar-se com outros entusiastas.

Fotografia de paisagens em diferentes estações



Inverno

Paisagens de inverno oferecem beleza única com tons frios, neve e gelo. Explore paisagens congeladas, cascatas congeladas e picos montanhosos cobertos de neve.



Primavera

A primavera traz tons vibrantes, flores desabrochando e paisagens renovadas. Capture a beleza da natureza renascendo, com flores, rios e cachoeiras cheios de vida.



Verão

O verão oferece luz forte, cores quentes e paisagens vibrantes. Explore campos floridos, cachoeiras cristalinas e paisagens banhadas pelo sol.



Outono

O outono oferece cores vibrantes e paisagens douradas. Capture o encanto das folhas mudando de cor, o ar fresco e o céu azul.

Fotografia de paisagens em diferentes climas

A fotografia de paisagens em diferentes climas oferece desafios e oportunidades únicos. O clima pode influenciar a luz, cor, atmosfera e composição da sua imagem.

Capturar a beleza de um dia ensolarado e brilhante ou de uma tempestade dramática pode adicionar uma nova dimensão às suas fotos. Explore diferentes condições climáticas para ampliar seu repertório fotográfico.



Fotografia de paisagens em diferentes locais

A fotografia de paisagens em diferentes locais oferece uma variedade de oportunidades para capturar a beleza do mundo. Cada local apresenta características únicas, como clima, topografia e vida selvagem. Explore a diversidade de paisagens, desde desertos áridos até florestas exuberantes, montanhas imponentes até praias arenosas.

Ao fotografar em diferentes locais, considere o contexto cultural e histórico do local. Integre elementos locais, como arquitetura, costumes e tradições, à sua composição para contar histórias e criar imagens mais envolventes.



Dicas para fotografar paisagens



Busque um ponto de vista interessante

Experimente diferentes ângulos e perspectivas para encontrar uma composição única. Suba em uma colina ou procure um ângulo baixo para criar uma sensação de grandeza.



Use uma lente grande angular

Uma lente grande angular amplia o campo de visão, permitindo capturar paisagens amplas e impressionantes. Experimente diferentes distâncias focais.



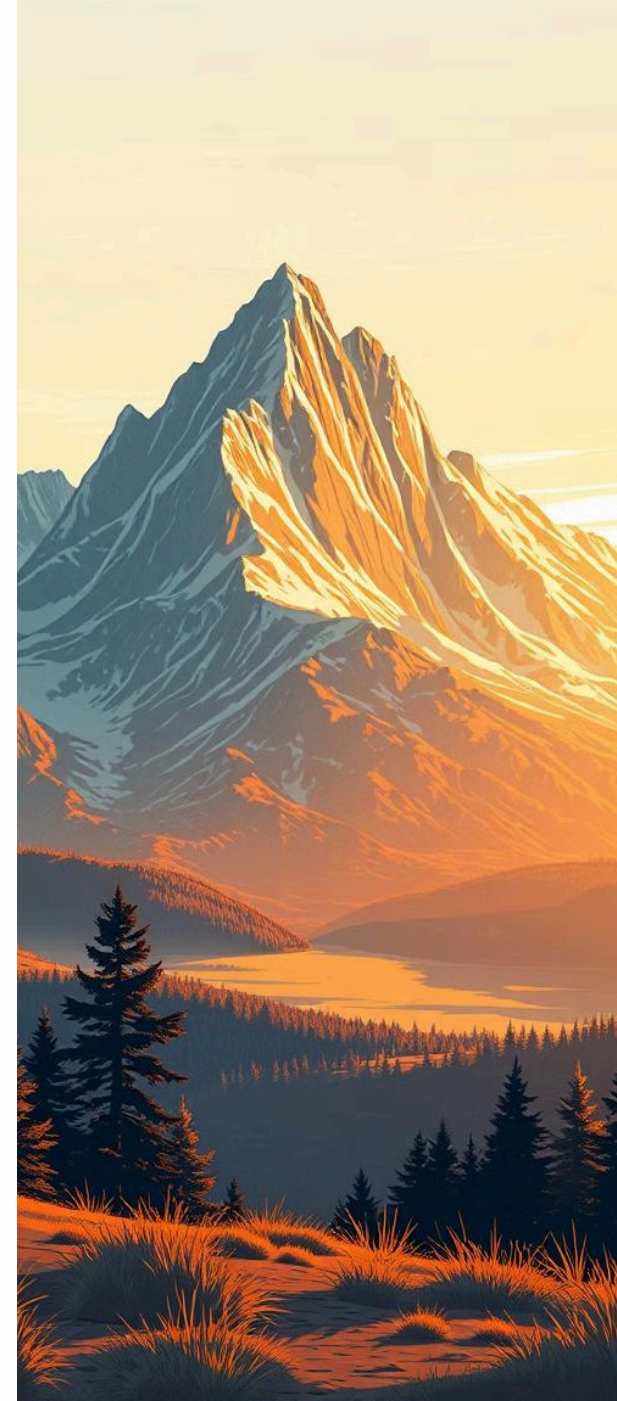
Aproveite a luz natural

A luz do nascer do sol e do pôr do sol é ideal para paisagens, criando tons suaves e contrastes vibrantes. Explore a hora dourada e a hora azul.



Utilize um tripé para estabilidade

Um tripé garante fotos nítidas, especialmente em condições de pouca luz ou com velocidades de obturador lentas. Experimente longas exposições para efeitos de movimento.



Cuidados ao fotografar paisagens

Equipamentos

Verifique se suas baterias estão carregadas e que você possui cartões de memória suficientes. Mantenha seu equipamento limpo e livre de poeira, para garantir imagens nítidas.

Segurança

Esteja ciente do seu entorno e tome precauções em terrenos acidentados. Evite fotografar em áreas perigosas ou durante condições climáticas adversas.

Respeito à Natureza

Mantenha a área limpa e evite danos à flora e fauna. Seja um fotógrafo responsável e deixe a natureza como a encontrou.

Planejamento

Verifique a previsão do tempo e planeje sua rota para capturar a melhor iluminação e cenário. Considere a época do ano e a hora do dia.



Portfólio de Fotografias de Paisagens



Natureza Vibrante

Imagens de paisagens montanhosas, com detalhes da vegetação e do céu, revelando a beleza natural em sua plenitude.



Tranquilidade Costeira

Captura da beleza serena da costa, retratando a atmosfera relaxante de um pôr do sol na praia.



Encantos da Floresta

A beleza da natureza em sua forma mais selvagem, com detalhes da luz que penetra a folhagem e da trilha que se perde entre as árvores.



A Cidade Iluminada

As paisagens urbanas ganham vida com a iluminação noturna, retratando a energia e a beleza da vida na cidade.

Conclusão e Considerações Finais

Parabéns! Você está pronto para capturar paisagens incríveis. A fotografia de paisagens é uma jornada, não um destino. Explore, experimente e deixe sua paixão pela natureza brilhar em cada imagem.



Sobre a Obra



Este conteúdo foi desenvolvido com o auxílio de Inteligência Artificial, passando por um rigoroso processo de edição e revisão humana para garantir máxima qualidade e precisão das informações apresentadas.

Nossa missão é proporcionar um resumo claro e objetivo para aqueles que buscam conhecimento, seja como introdução às obras originais ou como recurso complementar de aprendizado.

Buscamos despertar o interesse pelo tema e motivar o aprofundamento nos materiais pertinentes.

As imagens utilizadas são exclusivamente ilustrativas, seleccionadas com propósito didático, e seus direitos autorais pertencem aos respectivos proprietários. Elas podem não representar fielmente os personagens, eventos ou situações descritas.

Este material pode ser livremente reinterpretado, integral ou parcialmente, desde que citada a fonte e mantida a referência ao Canal.

