

# Enquadramento e Movimentação de Câmera

O enquadramento é a arte de escolher o que será mostrado na sua fotografia. Através dele, você pode direcionar o olhar do observador para o que deseja destacar. A movimentação de câmera, por sua vez, é um recurso fundamental para criar dinamismo e movimento nas suas fotos.

Nesta introdução, vamos explorar os conceitos básicos do enquadramento e da movimentação de câmera. Você aprenderá como usar esses elementos para criar imagens mais interessantes e impactantes. Prepare-se para desvendar o poder da composição fotográfica!

by *Ar!Mart*



# Importância do Enquadramento na Fotografia Digital

## 1. Composição Harmônica

O enquadramento é crucial para a composição visual de uma fotografia. Ele guia o olhar do observador, criando um equilíbrio e harmonia na imagem. Um enquadramento bem feito conduz o olhar do espectador para o ponto focal da fotografia, realçando a mensagem que você deseja transmitir.

## 2. Direcionamento do Olhar

Através do enquadramento, você pode direcionar o olhar do observador para elementos específicos da imagem. Ele permite destacar detalhes importantes e criar uma narrativa visual envolvente. Use o enquadramento para enfatizar a beleza de um objeto, o movimento de um sujeito ou a atmosfera de um ambiente.

## 3. Criação de Profundidade

O enquadramento pode ser utilizado para criar a sensação de profundidade em uma fotografia. O uso de linhas guias, como árvores, edifícios ou caminhos, direciona o olhar para o fundo, criando a percepção de espaço e dimensão. A profundidade de campo também pode ser explorada por meio do enquadramento.

## 4. Expressão Criativa

O enquadramento é uma ferramenta essencial para a expressão criativa do fotógrafo. Ele permite explorar diferentes perspectivas, contar histórias e transmitir emoções através da composição. Com o domínio do enquadramento, você pode transformar uma imagem comum em uma obra de arte.





# Regra dos terços: aplicação e exemplos

A regra dos terços é uma ferramenta fundamental para o enquadramento em fotografia. Imagine dividir a imagem em nove quadrados iguais, formando uma grade com duas linhas horizontais e duas verticais. Os pontos de interseção dessas linhas são os pontos de interesse, onde o olhar do observador é naturalmente atraído. Ao posicionar elementos importantes da sua composição nesses pontos, você cria uma imagem mais equilibrada e interessante.

Para aplicar a regra dos terços, tente posicionar o horizonte, o assunto principal ou outros elementos importantes da sua composição nos pontos de interseção da grade. Experimente também posicionar o horizonte em um dos terços superiores ou inferiores da imagem, para criar uma sensação de profundidade e drama. A regra dos terços pode ser aplicada em diversos tipos de fotografia, desde paisagens até retratos, e é uma ferramenta poderosa para melhorar a composição das suas imagens.

# Enquadramento Simétrico e Assimétrico



## Enquadramento Simétrico

O enquadramento simétrico cria uma sensação de equilíbrio e ordem. Ele é frequentemente usado para realçar a beleza da arquitetura ou para criar uma atmosfera formal. A simetria é alcançada quando os elementos visuais da imagem são distribuídos de forma equilibrada em torno de um eixo central. Isso pode ser feito colocando o assunto no centro da imagem ou usando elementos como linhas horizontais e verticais para criar uma composição simétrica.



## Enquadramento Assimétrico

O enquadramento assimétrico, por outro lado, cria uma sensação de dinamismo e movimento. Ele é frequentemente usado para realçar o interesse visual e para criar uma atmosfera mais informal. A assimetria é alcançada quando os elementos visuais da imagem são distribuídos de forma desigual em torno de um eixo central. Isso pode ser feito colocando o assunto fora do centro da imagem ou usando elementos como linhas diagonais e formas irregulares para criar uma composição assimétrica.

# Enquadramento em Retrato e Paisagem



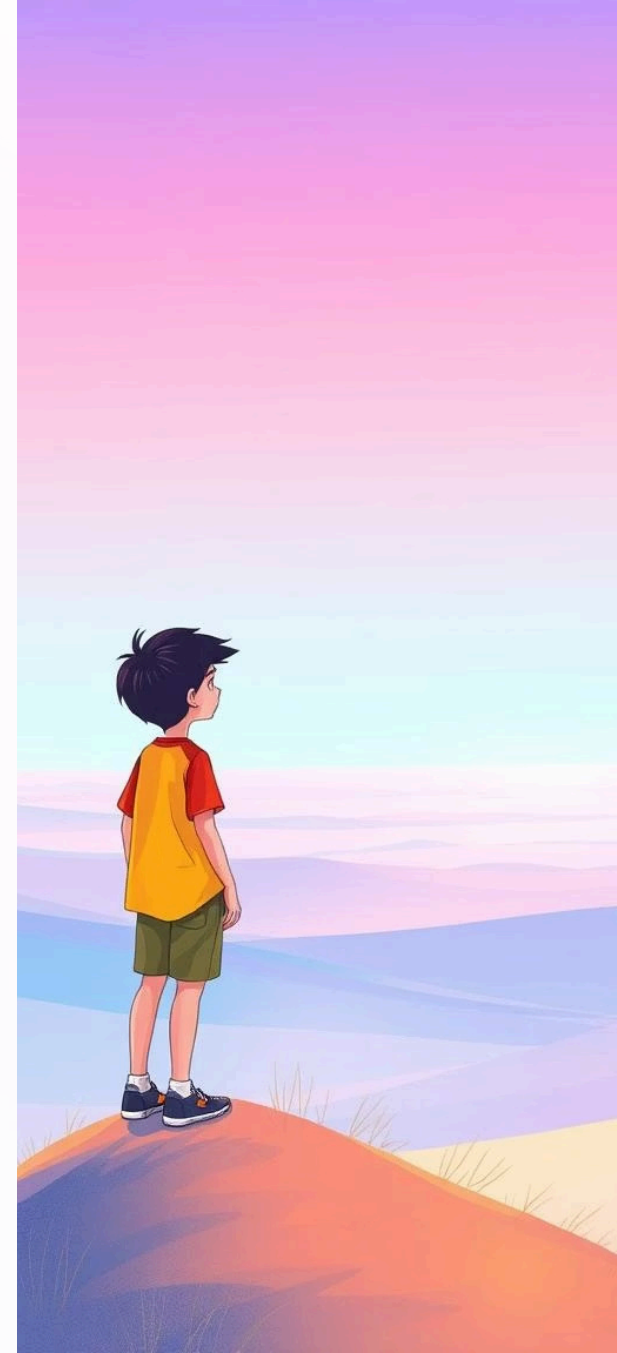
## Retrato

O enquadramento em retrato é ideal para capturar a beleza de um sujeito. A orientação vertical enfatiza a altura e destaca detalhes do rosto. Use essa técnica para retratos, autorretratos e close-ups.



## Paisagem

O enquadramento em paisagem é perfeito para paisagens amplas. A orientação horizontal captura a vastidão do cenário e proporciona uma visão panorâmica. Use-o para capturar montanhas, oceanos, cidades e paisagens naturais.



# Ângulos de Câmera

## Ângulo Normal

O ângulo normal é o mais comum em fotografia. A câmera está posicionada na altura dos olhos do fotógrafo. A perspectiva é natural, como se você estivesse olhando para o mundo normalmente. É ideal para retratos, paisagens e fotos de eventos, pois cria uma sensação de realismo.

## Ângulo Baixo

O ângulo baixo coloca a câmera abaixo do nível dos olhos. Isso cria uma perspectiva grandiosa e imponente, fazendo o sujeito parecer maior e mais poderoso. É frequentemente usado para retratos, paisagens e fotos de arquitetura, conferindo um toque dramático à composição.

## Ângulo Alto

O ângulo alto posiciona a câmera acima do nível dos olhos. Isso cria uma perspectiva diminuta, fazendo o sujeito parecer menor e mais vulnerável. É usado para criar uma sensação de superioridade, distância ou fragilidade, ideal para retratos, fotos de paisagem e fotos de eventos.



# Winter



## Planos Fotográficos: Geral, Médio e Close-up

### Plano Geral

O plano geral mostra a cena em sua totalidade, fornecendo contexto e uma visão ampla do ambiente. É usado para estabelecer o cenário, apresentar personagens e mostrar a relação entre os elementos da cena. É como um panorama, mostrando tudo de uma vez.

### Plano Médio

O plano médio é usado para mostrar mais detalhes da cena e focar em um objeto ou personagem específico. É uma boa escolha para mostrar as ações, expressões faciais e as interações entre os elementos da cena. É como uma aproximação, mostrando mais detalhes do que o plano geral.

### Plano Close-up

O plano close-up é usado para mostrar detalhes íntimos, focando em um objeto ou parte específica da cena. É ideal para mostrar expressões faciais, textura, detalhes de um objeto ou capturar um momento específico. É como um zoom, mostrando apenas um pequeno pedaço da cena.

# Profundidade de Campo: Controle e Efeitos

## 1 — Abertura do Diafragma

A abertura do diafragma, representada pelo número  $f$ , controla a quantidade de luz que entra na câmera. Aberturas maiores, como  $f/1.8$ , criam um efeito de desfoque suave em segundo plano, enquanto aberturas menores, como  $f/16$ , mantêm tudo em foco.

## 2 — Distância Focal

A distância focal da lente influencia a profundidade de campo. Lentes grande angulares (menor distância focal) tendem a ter maior profundidade de campo, enquanto teleobjetivas (maior distância focal) reduzem a profundidade de campo, criando um efeito de desfoque mais pronunciado.

## 3 — Distância ao Assunto

A distância entre a câmera e o assunto também afeta a profundidade de campo. Quanto mais próximo o assunto, menor a profundidade de campo, com o fundo mais desfocado. Ao aumentar a distância, a profundidade de campo aumenta, mantendo mais elementos em foco.



# Movimentação de Câmera: Panorâmica, Tilt e Zoom

A movimentação da câmera é uma ferramenta essencial na fotografia, permitindo criar diferentes perspectivas e narrativas visuais. As técnicas mais comuns são a panorâmica, o tilt e o zoom. A panorâmica envolve o movimento horizontal da câmera, capturando uma cena em movimento suave. O tilt, por outro lado, realiza um movimento vertical, revelando diferentes ângulos da cena.

O zoom, por sua vez, altera a distância focal da lente, aproximando ou afastando o objeto da cena. Cada técnica oferece recursos únicos e pode ser combinada para criar efeitos visuais complexos. A escolha da técnica dependerá do tipo de cena, do efeito desejado e da intenção do fotógrafo.

1

## **Panorâmica**

Movimento horizontal suave.

---

2

## **Tilt**

Movimento vertical suave.

---

3

## **Zoom**

Alteração da distância focal.

# Técnicas de Movimentação: Smooth, Rápida e Fluida

## Movimentação Smooth

A movimentação smooth é suave e gradual, ideal para criar um efeito cinematográfico. Ela é perfeita para transições suaves entre diferentes ângulos de câmera ou para acompanhar o movimento do sujeito da foto.

## Movimentação Rápida

A movimentação rápida, por outro lado, é mais dinâmica e energizante. Ideal para capturar momentos de ação ou para criar um efeito de velocidade. É crucial ter cuidado para que a imagem não fique tremida.

## Movimentação Fluida

A movimentação fluida é uma combinação de smooth e rápida, criando um movimento natural e harmonioso. É fundamental para capturar momentos em movimento, como um atleta correndo ou uma dança.



# Enquadramento em Fotografia de Produtos

A fotografia de produtos exige atenção especial ao enquadramento. O objetivo é destacar o produto, realçando seus detalhes e atributos. Para isso, é crucial escolher um ângulo que mostre o produto de forma atraente, evitando distorções e sombras indesejadas.

O fundo da imagem também é crucial, devendo ser neutro e complementar o produto, sem competir por atenção. A iluminação adequada é essencial para realçar as cores, texturas e formas do produto. É importante usar uma iluminação suave e difusa, que evite sombras duras e reflexos indesejáveis.



# Enquadramento em Fotografia de Paisagem

A fotografia de paisagem exige atenção especial ao enquadramento. Capturar a beleza natural de um local, seja um vale verdejante, uma costa rochosa ou um céu estrelado, envolve harmonia entre os elementos da cena e o seu posicionamento na imagem. A regra dos terços, o uso de linhas guias, a profundidade de campo e a escolha de um ponto de vista estratégico são elementos cruciais para criar uma composição equilibrada e impactante.

A escolha do enquadramento define o foco da imagem, direcionando o olhar do observador para os pontos de interesse. É fundamental considerar a composição, a perspectiva, a luz e a hora do dia para criar uma fotografia de paisagem que transmita a sensação de grandiosidade e beleza da natureza.



# Enquadramento em fotografia de retrato



## Retratos Clássicos

O enquadramento clássico para retratos geralmente coloca o assunto no centro da imagem, com espaço livre ao redor para criar uma sensação de equilíbrio e simplicidade. Essa abordagem funciona bem para retratos formais, onde o foco está no indivíduo e na sua expressão.



## Retratos em Grupo

Ao fotografar um grupo de pessoas, o enquadramento pode ser usado para criar uma sensação de unidade e interação. Experimente posicionar os indivíduos em um triângulo, criando um ponto focal e um senso de dinâmica no retrato.



## Retratos Dramáticos

Para criar um retrato dramático, você pode usar o enquadramento para direcionar o olhar do espectador para o assunto. Um enquadramento mais apertado com um fundo escuro pode enfatizar a expressão do sujeito, criando uma atmosfera intrigante.

# Enquadramento em fotografia de eventos

A fotografia de eventos exige atenção especial ao enquadramento para capturar momentos importantes e transmitir a atmosfera da ocasião. É fundamental usar a regra dos terços para equilibrar a composição, evitando que o assunto principal fique centralizado e monótono.

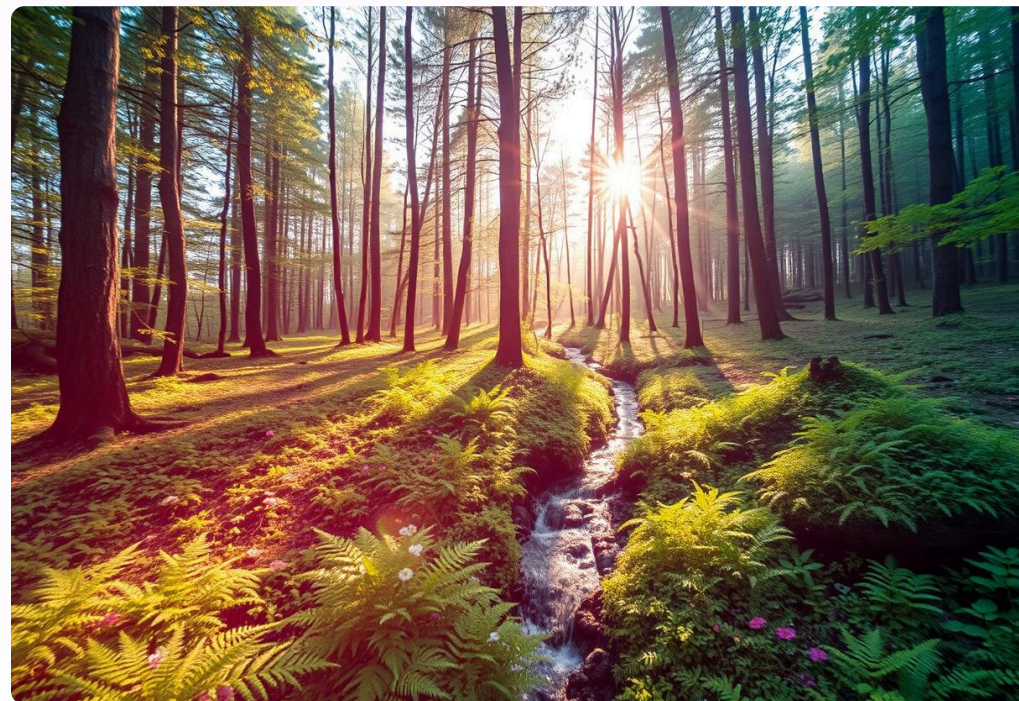
A escolha do ângulo e do plano fotográfico também é crucial para criar impacto e emoção. Ângulos baixos podem transmitir dinamismo, enquanto planos médios permitem mostrar detalhes e contexto. A profundidade de campo, controlada pelo diafragma, ajuda a destacar o assunto principal.



# Enquadramento em Fotografia de Natureza

A fotografia de natureza exige atenção especial ao enquadramento. O fotógrafo precisa capturar a beleza da cena, mas também comunicar uma história ou emoção. Enquadrar elementos como árvores, montanhas, rios e animais de forma harmoniosa é crucial para criar uma imagem impactante.

A regra dos terços pode ser aplicada para posicionar o assunto principal em pontos de interesse. A profundidade de campo também é importante para destacar o assunto e criar uma sensação de distância. O fotógrafo precisa estar atento aos elementos que podem distrair o observador e garantir que o enquadramento esteja livre de elementos indesejáveis.





# Composição fotográfica: simetria e assimetria



## Simetria

A simetria cria um senso de ordem, equilíbrio e harmonia. As linhas e formas são espelhadas, criando uma sensação de estabilidade e formalidade. Fotos com simetria podem transmitir uma sensação de paz e serenidade.



## Assimetria

A assimetria introduz dinamismo, interesse e movimento. Quebra as expectativas, criando uma sensação de espontaneidade e informalidade. Fotos assimétricas podem transmitir uma sensação de energia e emoção.



## Criando Contraste

Usar simetria e assimetria em conjunto pode criar um contraste visual interessante. Um elemento simétrico pode ser usado para acalmar a imagem, enquanto um elemento assimétrico pode adicionar um toque de dinamismo.



## Exemplo

Um retrato simétrico, como uma foto de uma pessoa olhando diretamente para a câmera, pode transmitir uma sensação de confiança. Um retrato assimétrico, como uma foto de uma pessoa olhando para o lado, pode transmitir uma sensação de curiosidade ou mistério.

# Composição Fotográfica: Linhas e Formas



## Linhas Horizontais

As linhas horizontais transmitem paz e tranquilidade. Elas podem ser usadas para criar uma sensação de amplitude e profundidade. Por exemplo, uma linha do horizonte de um campo vasto pode realçar a sensação de vastidão.



## Linhas Verticais

As linhas verticais transmitem força e poder. Elas podem ser usadas para criar uma sensação de altura e grandeza. Por exemplo, um arranha-céu alto que corta o céu pode ser usado para representar a grandiosidade da cidade.



## Linhas Diagonais

As linhas diagonais transmitem movimento e dinamismo. Elas podem ser usadas para criar uma sensação de energia e entusiasmo. Por exemplo, um caminho sinuoso que se estende por uma encosta montanhosa pode realçar a aventura da jornada.



## Formas

As formas são elementos chave na composição fotográfica. Elas podem ser geométricas ou orgânicas, e podem ser usadas para criar uma sensação de ordem, caos ou movimento. Explore como diferentes formas podem influenciar a composição.



# Composição fotográfica: texturas e padrões

## Texturas em Fotografia

Texturas podem enriquecer suas fotos e adicionar um toque de interesse. Elas criam profundidade e dimensão, adicionando uma sensação tátil à imagem. Olhe para superfícies ásperas, lisas, macias, rugosas e explore as texturas que você encontra.

## Padrões em Fotografia

Padrões repetitivos podem ser esteticamente agradáveis e criar um senso de ordem e ritmo. Procure por padrões em arquitetura, natureza ou objetos. Use o padrão para criar uma composição interessante.

## Criando Contrastes

Combine texturas e padrões contrastantes para criar fotos mais dinâmicas. Uma textura áspera contra uma lisa ou um padrão geométrico contra um orgânico podem criar uma composição visualmente interessante.



# Composição fotográfica: cores e contrastes

## 1. O poder das cores

As cores desempenham um papel fundamental na composição fotográfica. Elas evocam emoções, criam atmosfera e guiam o olhar do observador. Uma paleta de cores harmônica pode tornar a imagem mais agradável, enquanto contrastes fortes podem destacar elementos importantes.

## 2. Contraste de cores

O contraste de cores é uma ferramenta poderosa para criar impacto visual. Cores complementares, como vermelho e verde, ou azul e laranja, criam um contraste vibrante e chamativo. Já cores análogas, como azul e verde, ou laranja e amarelo, criam uma sensação de harmonia e unidade.

## 3. Tons claros e escuros

O contraste de tons claros e escuros, conhecido como contraste de valor, também é crucial na composição fotográfica. Áreas claras destacam elementos importantes, enquanto áreas escuras criam profundidade e mistério. Um bom contraste de valor torna a imagem mais interessante e dinâmica.

## 4. Explore e experimente

A experimentação é fundamental para dominar a composição fotográfica. Explore diferentes paletas de cores, contraste de cores e contraste de valor. Observe como as cores e os contrastes influenciam a percepção e o impacto da sua fotografia.

# Exercícios práticos de enquadramento

Para consolidar o aprendizado sobre enquadramento, vamos realizar alguns exercícios práticos. As atividades propostas visam desenvolver a percepção visual e a capacidade de composição, elementos cruciais para a criação de fotografias esteticamente agradáveis e eficazes na comunicação da mensagem desejada.



Ao longo dos exercícios, vamos explorar diferentes cenários e objetos, desde paisagens e retratos até fotos de produtos e eventos. A prática constante é fundamental para aprimorar a técnica e desenvolver o olhar crítico, permitindo a criação de imagens com maior impacto e significado.

# Exercícios práticos de movimentação de câmera

1

## Panorâmica

Pratique o movimento panorâmico, deslocando a câmera horizontalmente para capturar uma cena ampla. Experimente diferentes velocidades, desde movimentos suaves e lentos até movimentos rápidos e dinâmicos. Explore o uso do panorâmico para criar uma sensação de movimento e fluidez em suas fotos.

2

## Tilt

Experimente o movimento de inclinação (tilt), movendo a câmera verticalmente para cima ou para baixo. Use essa técnica para capturar diferentes ângulos e perspectivas de um mesmo assunto. Varie a velocidade e a amplitude do movimento para obter diferentes efeitos em suas fotos.

3

## Zoom

Explore o uso do zoom para aproximar ou afastar o assunto da câmera. Experimente diferentes velocidades de zoom para criar efeitos distintos, como uma aproximação gradual ou uma explosão repentina. Combine o zoom com outros movimentos, como panorâmica, para criar fotos mais dinâmicas.

4

## Dolly

Experimente o movimento de dolly, movendo a câmera para frente ou para trás, enquanto mantém o assunto no foco. Utilize essa técnica para criar uma sensação de profundidade e movimento, alterando a distância entre o observador e o assunto.

5

## Track

Pratique o movimento de track, deslocando a câmera lateralmente, acompanhando o movimento do assunto. Essa técnica é ideal para capturar cenas de ação e criar uma sensação de acompanhamento.

# Dicas para melhorar o enquadramento



## Use a Linha do Horizonte

A linha do horizonte é um elemento crucial para a composição. Posicione-a na parte superior, inferior ou no meio da imagem, criando um ponto de referência visual e dando uma sensação de equilíbrio.



## Mantenha o Objetivo Limpo

Uma lente suja pode prejudicar a qualidade da imagem. Limpe-a antes de cada sessão fotográfica para garantir que as suas fotos estejam nítidas e com cores vibrantes.



## Use a Abertura Adequada

A abertura controla a profundidade de campo. Use uma abertura grande para desfocar o fundo e destacar o assunto, ou uma abertura pequena para manter tudo em foco.

# Dicas para melhorar a movimentação de câmera

## Pratique a Movimentação

A prática é crucial para melhorar a movimentação de câmera. Experimente diferentes tipos de movimentos em diferentes cenários. Familiarize-se com o peso e o equilíbrio da sua câmera. Utilize um tripé ou estabilizador para movimentos suaves e controlados.

## Domine os Movimentos Básicos

Domine os movimentos básicos de câmera, como pan, tilt, zoom e dolly. Entenda como cada movimento afeta a composição da imagem. Utilize o zoom com cuidado, evitando movimentos bruscos e exagerados. Combine os movimentos para criar sequências dinâmicas e cativantes.



# Edição de imagens: ajustes de enquadramento

1

## Recortar

Remover partes indesejadas da imagem. Ajustar a composição e remover elementos distraidores.

---

2

## Redimensionar

Alterar o tamanho da imagem para diferentes propósitos. Adaptar para redes sociais, impressão ou uso online.

---

3

## Girar

Corrigir a orientação da imagem. Alinhar o horizonte e corrigir fotos tiradas em ângulos inusitados.

---

4

## Ajustar perspectiva

Corrigir distorções causadas por ângulos de câmera. Criar uma aparência mais natural e profissional.

A edição de imagens permite corrigir e aprimorar o enquadramento, criando uma composição mais harmoniosa. Ferramentas como recortar, redimensionar e girar são essenciais para ajustar o tamanho, a orientação e a proporção da imagem.

Ajustar a perspectiva pode corrigir distorções causadas por ângulos de câmera, criando uma aparência mais natural e profissional. Esses ajustes exigem atenção aos detalhes e conhecimento das ferramentas de edição, permitindo que você refine o enquadramento de suas fotos e as torne mais atraentes.

# Edição de imagens: ajustes de movimentação

1

## Zoom e Pan

Ajuste o zoom para ampliar ou reduzir a área de interesse, revelando detalhes específicos. Utilize a ferramenta "pan" para mover a imagem horizontalmente ou verticalmente, reposicionando o ponto focal e o movimento pretendido.

2

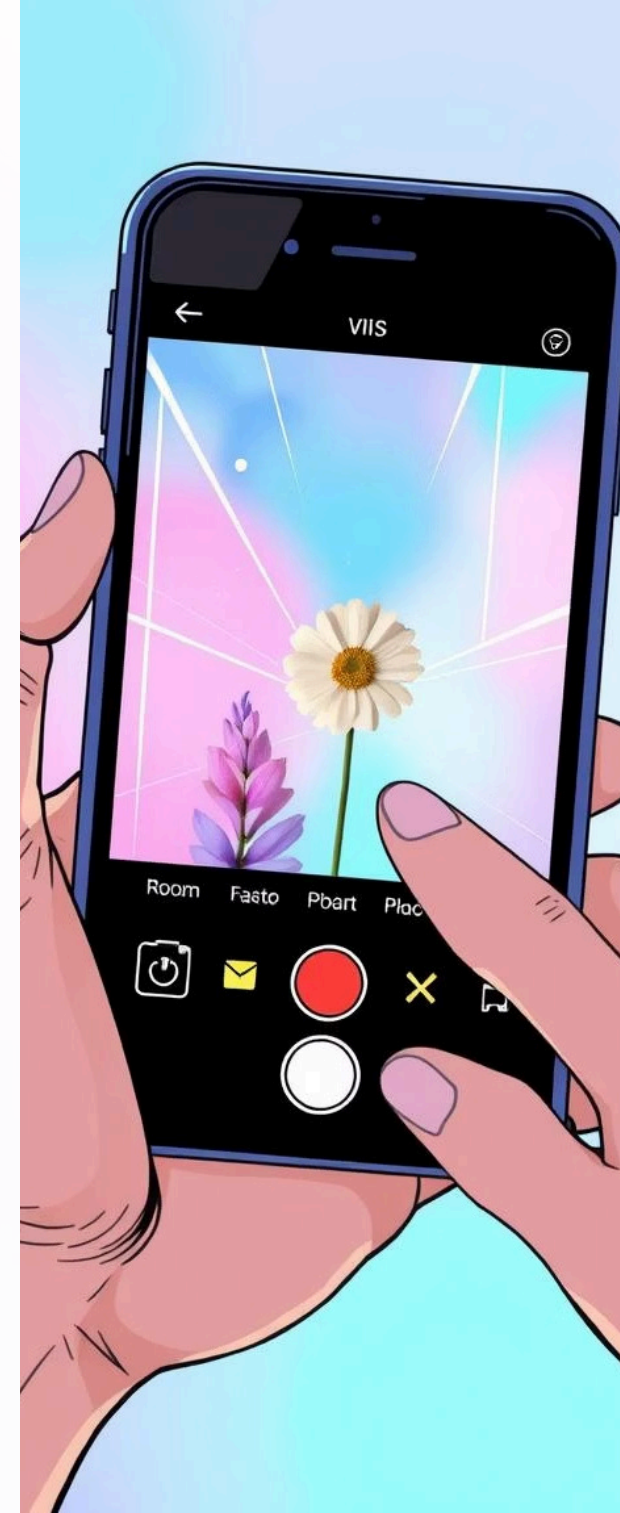
## Correção de Distorção

Utilize ferramentas de correção de distorção para ajustar a perspectiva da imagem, especialmente em fotos com ângulos incomuns. Isso ajuda a criar uma aparência mais natural e harmoniosa, corrigindo linhas horizontais e verticais distorcidas.

3

## Animação e Transições

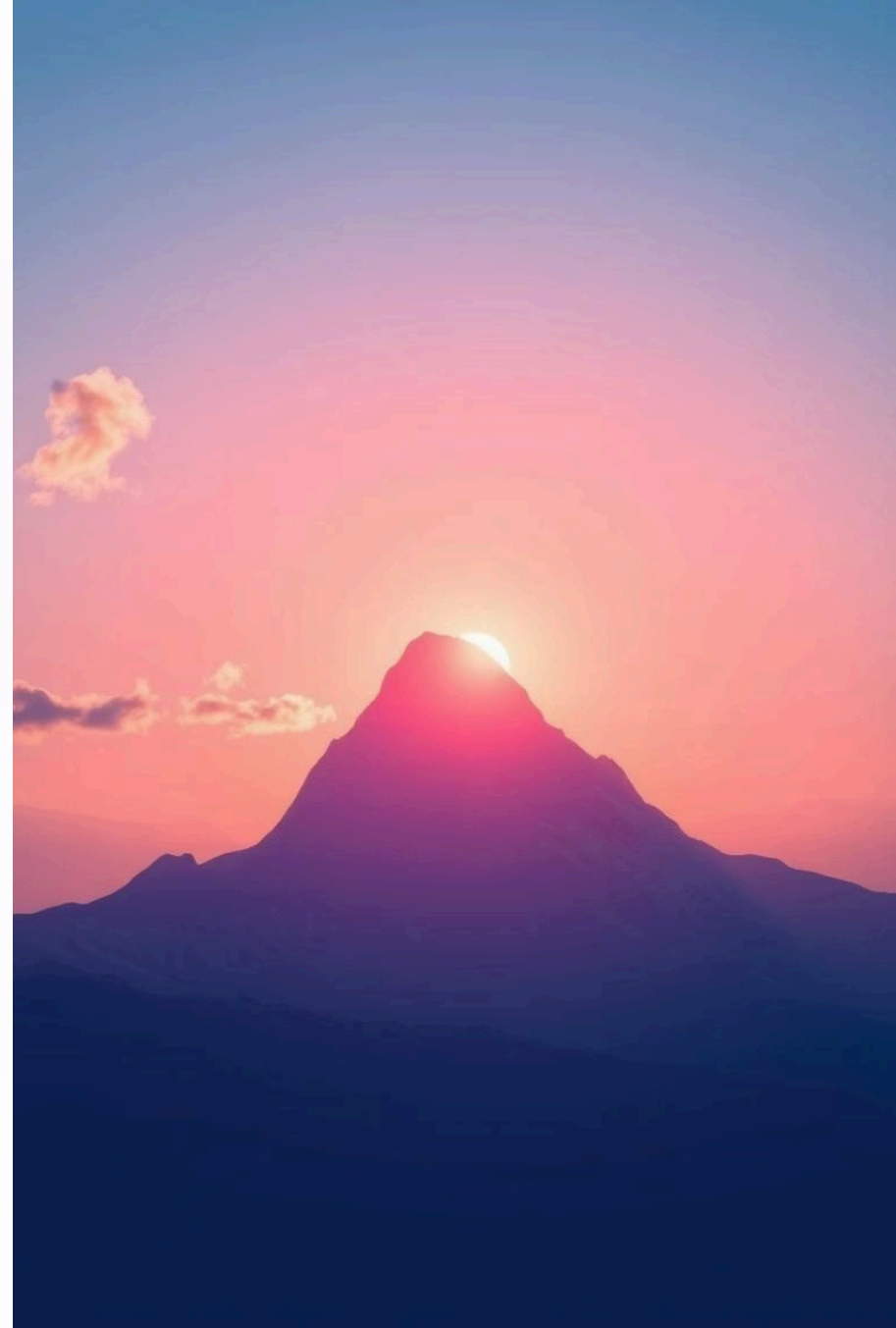
Explore a criação de animações simples para ilustrar o movimento, como zoom gradual ou panorâmica suave. Experimente transições para conectar diferentes partes da imagem, criando um fluxo mais dinâmico e engajador.



# Análise de Fotografias com Enquadramento e Movimentação

Nesta etapa, vamos analisar imagens e decompor os elementos que as compõem. Abordaremos as escolhas de enquadramento, ângulos de câmera e técnicas de movimentação, como zoom e panorâmicas. Vamos identificar como esses elementos influenciam a percepção da cena e a construção da narrativa da fotografia.

Com exemplos práticos, discutiremos as decisões criativas por trás do enquadramento e da movimentação, e como elas se conectam à intenção do fotógrafo e à história que ele busca contar. Analisaremos o impacto de cada escolha no resultado final da fotografia, desde a composição até a emoção que ela transmite.





# Discussão de Casos de Sucesso em Fotografia

## **Análise de Fotografias icônicas**

Vamos explorar fotografias icônicas que marcaram a história da fotografia.

Analisaremos a composição, o enquadramento, a movimentação da câmera, a iluminação e a técnica utilizada em cada caso.

Compreenderemos como os fotógrafos renomados conseguiram capturar momentos memoráveis e transmitir emoções através de suas imagens.

## **Estudo de Portfólios de Fotógrafos Conhecidos**

Avaliando os portfólios de fotógrafos renomados, identificaremos as características que os diferenciam e os levaram ao sucesso. Discutiremos suas especialidades, estilos, técnicas e estratégias para alcançar reconhecimento e sucesso profissional. Exploraremos como eles conquistaram seus clientes e construíram uma marca forte.

## **Compartilhamento de Experiências e Aprendizados**

Compartilhar experiências pessoais e aprendizados de outros fotógrafos, através de entrevistas, workshops ou palestras, é fundamental. As histórias de sucesso, os desafios e as estratégias utilizadas por outros profissionais enriquecem o nosso conhecimento e nos inspiram a buscar a excelência na fotografia.

# Tendências e Inovações em Enquadramento e Movimentação



## Câmeras Inteligentes

A inteligência artificial está revolucionando a fotografia. Câmeras inteligentes podem analisar a cena e sugerir o melhor enquadramento e movimentação. Essa tecnologia ajuda fotógrafos iniciantes e profissionais a tirar fotos mais criativas e impactantes.



## Fotografia Aérea

Drones estão se tornando cada vez mais populares na fotografia. Eles permitem capturar imagens aéreas incríveis de diferentes ângulos e perspectivas. A fotografia aérea oferece novas possibilidades para enquadramento e movimentação, abrindo um leque de oportunidades criativas.



## Realidade Virtual e Aumentada

A realidade virtual e aumentada está transformando a forma como interagimos com o mundo. No futuro, a fotografia pode se integrar a essas tecnologias, permitindo experiências mais imersivas e interativas.





# Conclusão e feedback dos participantes



## Compartilhamento de aprendizados

Ao final do curso, os participantes poderão compartilhar suas experiências, aprendizados e insights. Esta troca de conhecimentos é essencial para o crescimento individual e coletivo.



## Feedback construtivo

A coleta de feedback dos participantes é fundamental para a avaliação do curso. As sugestões e críticas contribuem para o aprimoramento da experiência de aprendizado.



## Perguntas e respostas

Um momento dedicado para dúvidas e esclarecimentos é crucial para garantir que os participantes tenham uma compreensão completa dos temas abordados.



# Perguntas e Respostas

Este é o momento para tirar todas as suas dúvidas sobre enquadramento e movimentação de câmera. Aproveite para perguntar sobre técnicas específicas, desafios que você enfrenta, ou até mesmo sobre equipamentos e acessórios que podem auxiliar na sua fotografia.

A equipe de instrutores estará pronta para responder a todas as suas perguntas com clareza e precisão, além de fornecer dicas e insights valiosos para você aprimorar suas habilidades e tirar o máximo proveito dos conceitos aprendidos durante o curso.

# Sobre a Obra



Este conteúdo foi desenvolvido com o auxílio de Inteligência Artificial, passando por um rigoroso processo de edição e revisão humana para garantir máxima qualidade e precisão das informações apresentadas.

A ideia é proporcionar aqueles que buscam conhecimento através de um resumo claro e objetivo sobre o tema, contudo, a nossa visão poderá divergir e até mesmo se opor a obra especificada. De qualquer modo, a nossa missão é despertar o interesse no aprofundamento sobre tal tema e a busca por recursos complementares noutras obras pertinentes.

As imagens utilizadas são exclusivamente ilustrativas, selecionadas com propósito didático, e seus direitos autorais pertencem aos respectivos proprietários. As imagens podem não representar fielmente os personagens, eventos ou situações descritas.

Este material pode ser livremente reinterpretado, integral ou parcialmente, desde que citada a fonte e mantida a referência ao Canal.