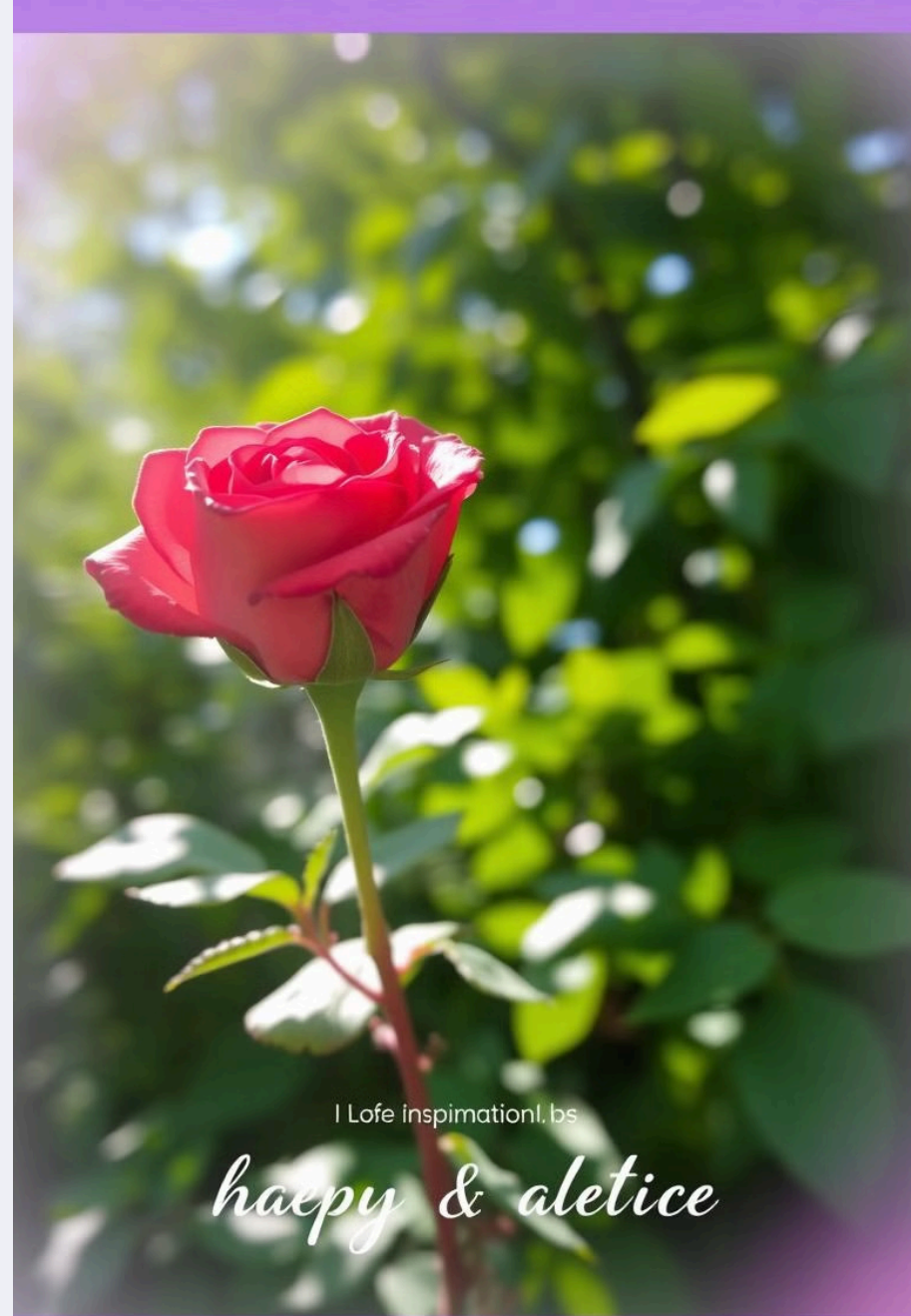


Curso de Fotografia com DOF

Bem-vindos ao curso de fotografia com DOF! Aqui, você aprenderá como usar a profundidade de campo para criar imagens incríveis e expressar sua visão artística.

Dominar o DOF, ou seja, a profundidade de campo, é uma habilidade essencial para qualquer fotógrafo. Com ela, você controla a nitidez e o desfoque da sua imagem, criando diferentes efeitos e realçando o que realmente importa na sua foto.



| Love inspiration |.br

haepy & aletice

O que é DOF (Depth of Field)?

Profundidade de Campo

DOF, ou Depth of Field, é um conceito fundamental na fotografia. Ele se refere à área de nitidez em uma imagem, que varia de acordo com a abertura do diafragma, a distância focal da lente e a distância do objeto.

A área em foco é nítida, enquanto as áreas fora de foco ficam desfocadas. Este efeito cria uma sensação de profundidade e perspectiva, permitindo destacar o assunto principal e suavizar o fundo, por exemplo.

Ilustrando o Conceito

Imagine uma fotografia de um retrato. O rosto da pessoa está nitidamente focado, mas o fundo, como um jardim, fica desfocado, criando um efeito suave e agradável. Essa área desfocada é o que chamamos de DOF.

O DOF é controlado pelo fotógrafo, permitindo que ele decida qual parte da cena será nítida e qual será desfocada. É uma ferramenta poderosa para criar imagens esteticamente agradáveis e transmitir uma mensagem específica.

Importância do DOF na fotografia



Destaca o Sujeito

O DOF ajuda a isolar o sujeito da imagem, criando um efeito de destaque. Isso direciona o olhar do espectador para o ponto focal da fotografia, tornando-o mais atraente e interessante.



Cria Atmosfera e Profundidade

O DOF também contribui para a atmosfera e a profundidade da imagem, transmitindo uma sensação de espaço e perspectiva. A nitidez do sujeito em contraste com o fundo desfocado cria uma sensação de profundidade e realismo.



Realça Detalhes e Texturas

O DOF permite realçar detalhes e texturas, tornando-os mais evidentes para o espectador. O fundo desfocado direciona a atenção para os elementos em foco, permitindo que o observador aprecie sua beleza em detalhes.

Fatores que Influenciam o DOF



Abertura do Diafragma

A abertura do diafragma é o principal fator que controla o DOF. Quanto maior a abertura (f/number menor), menor o DOF. Uma abertura pequena cria uma profundidade de campo maior, enquanto uma abertura grande cria uma profundidade de campo menor.



Tamanho do Sensor

O tamanho do sensor da câmera também afeta o DOF. Câmeras com sensores maiores (full-frame) tendem a ter um DOF menor do que câmeras com sensores menores (APS-C).



Distância Focal

A distância focal da lente também influencia o DOF. Lentes grande angulares (distância focal menor) tendem a ter um DOF maior, enquanto lentes teleobjetivas (distância focal maior) tendem a ter um DOF menor.

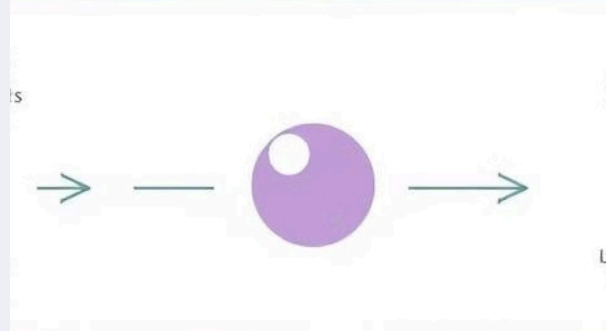
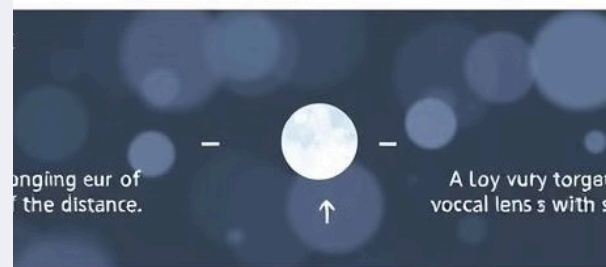
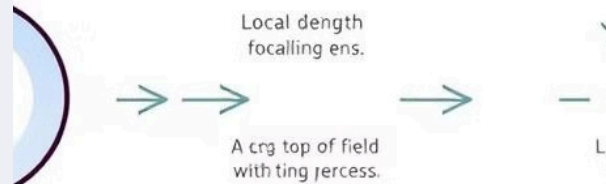


Distância do Assunto

Quanto mais próximo o assunto estiver da câmera, menor será o DOF. Quanto mais distante o assunto estiver, maior será o DOF.

Mouslery Dapptower Field

RE



Abertura do diafragma e seu efeito no DOF

A abertura do diafragma, controlada pelo anel de abertura da sua lente, desempenha um papel crucial na determinação da profundidade de campo (DOF) na fotografia. Esse controle direto sobre a quantidade de luz que atinge o sensor da câmera é crucial para a criação de imagens com diferentes níveis de nitidez e desfoque.

1

Abertura grande

Com uma abertura grande (número f pequeno), a luz passa por um espaço maior na lente. Isso cria um campo de visão mais estreito, desfocando o fundo e enfatizando o assunto.

2

Abertura pequena

Com uma abertura pequena (número f grande), a luz passa por um espaço menor, resultando em um campo de visão mais amplo. O fundo e o primeiro plano ficam mais nítidos.

3

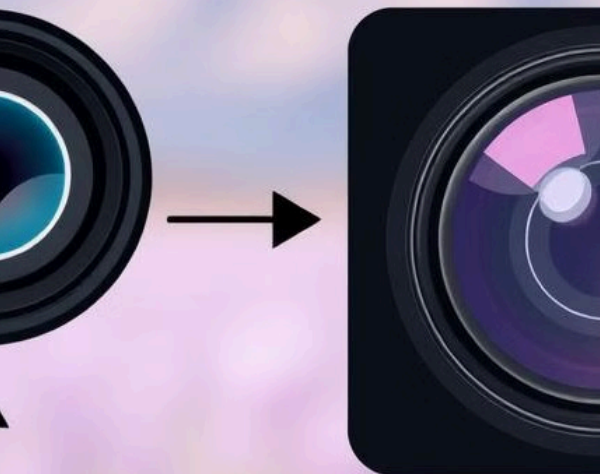
Controle do DOF

Compreender a relação entre a abertura e o DOF permite que você controle a quantidade de desfoque e nitidez em sua imagem.

Utilizando a abertura como ferramenta, você pode realçar o assunto principal, criar um efeito estético desejado e controlar a atenção do espectador na sua fotografia.

focal length as
apathy wythe f

danger



hound

shary
dea

Distância Focal e seu Impacto no DOF

1

Entendendo a Distância Focal

A distância focal da lente, medida em milímetros, determina o ângulo de visão e a ampliação da imagem. Lentes de distância focal curta, como 24mm, possuem um ângulo de visão amplo e são ideais para paisagens. Lentes de distância focal longa, como 200mm, possuem um ângulo de visão estreito e são perfeitas para retratos e zoom.

2

Impacto na Profundidade de Campo

A distância focal também afeta a profundidade de campo. Lentes de distância focal curta tendem a ter uma profundidade de campo maior, enquanto lentes de distância focal longa geralmente apresentam uma profundidade de campo menor. Isso significa que, com uma lente de distância focal longa, você terá menos elementos em foco.

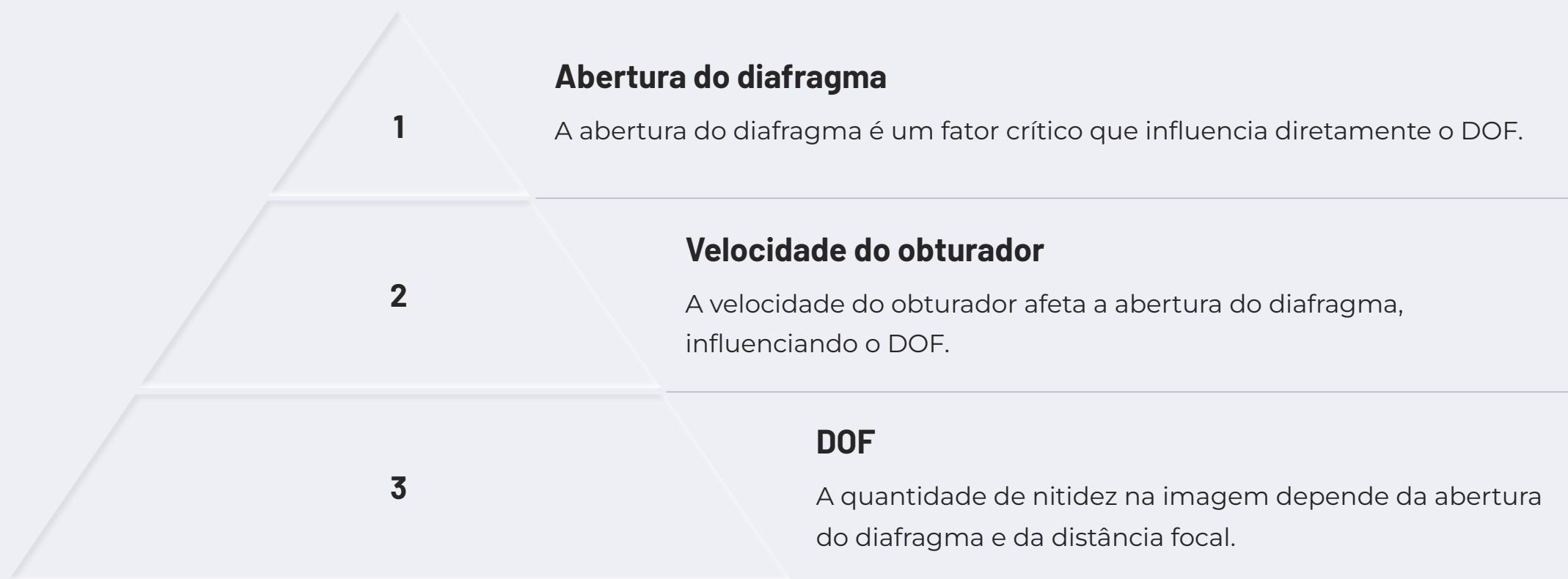
3

Utilizando a Distância Focal

Ao ajustar a distância focal, você pode manipular a profundidade de campo para criar diferentes efeitos visuais. Por exemplo, uma lente grande angular pode ser usada para criar uma sensação de espaço e profundidade, enquanto uma lente teleobjetiva pode ser usada para isolar o assunto e criar um efeito de fundo desfocado.

Velocidade do obturador e seu papel no DOF

Embora a velocidade do obturador seja primariamente responsável por congelar ou desfocar o movimento, ela também desempenha um papel indireto no DOF. Isso ocorre porque a velocidade do obturador afeta a abertura do diafragma, que, por sua vez, influencia o DOF.



Quando a velocidade do obturador é muito rápida, a abertura do diafragma precisa ser maior para permitir que a luz suficiente chegue ao sensor. Uma abertura maior significa um DOF menor, resultando em uma área de foco mais estreita. Por outro lado, uma velocidade de obturador mais lenta permite que a abertura seja mais fechada, proporcionando um DOF maior, com uma maior área de nitidez.

nek seensere s

sensor



alir

Shallow
f



ft feles:
nd mest

Deepi
Sba.kg

Sensor da câmera e sua relação com o DOF

1

Tamanho do sensor

O tamanho do sensor da câmera tem um impacto direto no DOF. Sensores maiores, como os encontrados em câmeras DSLR e mirrorless, tendem a ter um DOF mais raso. Sensores menores, como os encontrados em câmeras compactas, geralmente resultam em um DOF mais profundo.

2

Formato do sensor

O formato do sensor também desempenha um papel. Sensores full-frame são maiores que sensores APS-C, por exemplo. Essa diferença no tamanho afeta a área de superfície que capta a luz, impactando diretamente o DOF.

3

Resolução do sensor

A resolução do sensor, que se refere à quantidade de pixels, também pode influenciar o DOF. Sensores de alta resolução tendem a produzir um DOF mais raso, especialmente em aberturas amplas. No entanto, o impacto da resolução é menos pronunciado em comparação com o tamanho e o formato do sensor.

Técnicas para controlar o DOF

Abertura do Diafragma

A abertura do diafragma é o principal fator que controla o DOF. Quanto maior a abertura (menor número f), menor o DOF. Utilize aberturas amplas ($f/1.8$ ou $f/2.8$) para obter um fundo desfocado.

Distância Focal

A distância focal da lente também afeta o DOF. Lentes de maior distância focal (teleobjetivas) produzem um DOF mais raso do que lentes de menor distância focal (grande angulares).

Distância do Assunto

A distância entre a câmera e o assunto também é crucial. Quanto mais próximo o assunto, menor o DOF. Utilize essa técnica para destacar seu assunto principal.

Tamanho do Sensor

O tamanho do sensor da câmera influencia o DOF. Sensores maiores, como os encontrados em câmeras DSLR, tendem a ter um DOF mais raso do que sensores menores, como os encontrados em câmeras compactas.





Aplicação do DOF em diferentes estilos fotográficos

Retratos

O DOF pode ser utilizado para criar um efeito suave e desfocado no fundo, destacando o assunto principal, como um rosto. Isso cria uma sensação de profundidade e separa o sujeito do ambiente. Essa técnica é popular em retratos, pois coloca o foco na pessoa e reduz as distrações do fundo.

Fotografia de alimentos

O DOF ajuda a realçar o prato principal, tornando-o o centro das atenções. Ele cria um efeito apetitoso, destacando a textura e os detalhes dos alimentos, enquanto o fundo permanece desfocado, evitando distrações. Essa técnica é usada para tornar a comida mais atraente e convidativa.

Paisagens

O DOF pode ser usado para realçar a profundidade da cena, mostrando o foco principal em nitidez e elementos distantes em desfoque suave. Isso cria uma sensação de espaço e distância. Essa técnica é ideal para paisagens, pois enfatiza as diferentes camadas da cena.

Fotografia de produtos

O DOF pode ser usado para criar um efeito profissional e elegante, destacando o produto e seus detalhes. Isso cria um efeito limpo e moderno, com o fundo desfocado para não competir com o produto. Essa técnica é essencial para fotografia de produtos, pois coloca o foco no objeto.

Retratos e o uso estratégico do DOF

O DOF é uma ferramenta poderosa para realçar o retrato, separando o sujeito do fundo e criando uma sensação de profundidade. Ao desfocar o fundo, o fotógrafo direciona a atenção do espectador para o rosto do modelo, realçando sua beleza e expressividade.

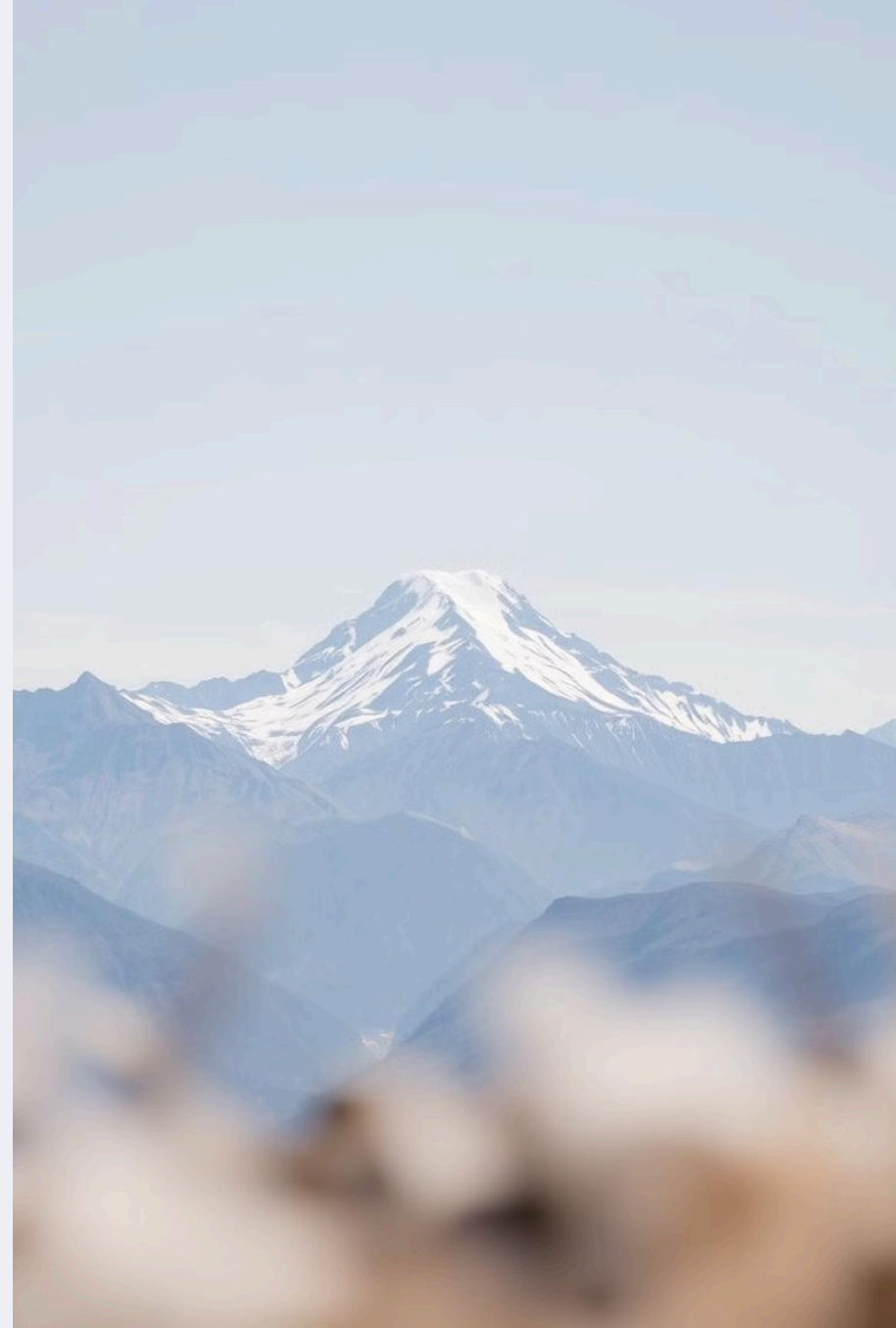
A escolha da abertura do diafragma é crucial para o efeito desejado. Uma abertura ampla, como $f/1.8$ ou $f/2.8$, proporciona um desfoque mais acentuado do fundo, enquanto uma abertura mais fechada, como $f/8$ ou $f/11$, mantém mais elementos em foco. A distância entre a câmera e o sujeito também influencia o DOF.



Paisagens e a utilização do DOF

O DOF é uma ferramenta poderosa para criar profundidade e interesse visual em fotografias de paisagens. Ao controlar o DOF, você pode destacar elementos específicos da cena e criar um senso de perspectiva.

Por exemplo, você pode usar um DOF raso para destacar uma árvore imponente em primeiro plano, enquanto o fundo fica suavemente desfocado. Ou, você pode usar um DOF profundo para capturar toda a extensão de uma paisagem panorâmica, com todos os elementos em foco.



Fotografia de alimentos e o DOF

A fotografia de alimentos se beneficia do DOF para destacar detalhes específicos e criar um senso de profundidade. Utilizar uma abertura ampla, como $f/2.8$ ou $f/4$, permite um desfoque suave do fundo, isolando o prato e realçando sua textura e cores. O DOF também contribui para uma aparência mais apetitosa, enfatizando elementos como o brilho de um molho ou a crocância de um pão.

Ao controlar o DOF, o fotógrafo pode direcionar o olhar do espectador para os elementos mais importantes da composição, como um ingrediente específico ou a textura de uma superfície. Um fundo desfocado também ajuda a minimizar distrações e a criar uma imagem mais clean e profissional.



Fotografia de Produtos e a Manipulação do DOF

A fotografia de produtos exige atenção especial ao DOF para realçar detalhes e criar um apelo visual. Ao manipular o DOF, você pode destacar o produto principal, deixando o fundo desfocado e suave, ou criar uma sensação de profundidade e dimensão, mostrando diferentes planos do produto e do ambiente.

A escolha da abertura do diafragma é crucial para o efeito desejado. Uma abertura maior ($f/\text{número menor}$) cria um DOF raso, ideal para destacar o produto e minimizar distrações. Já uma abertura menor ($f/\text{número maior}$) resulta em um DOF maior, incluindo mais elementos em foco e permitindo uma visão mais abrangente do produto e seu entorno.



Fotografia de Eventos e a Importância do DOF



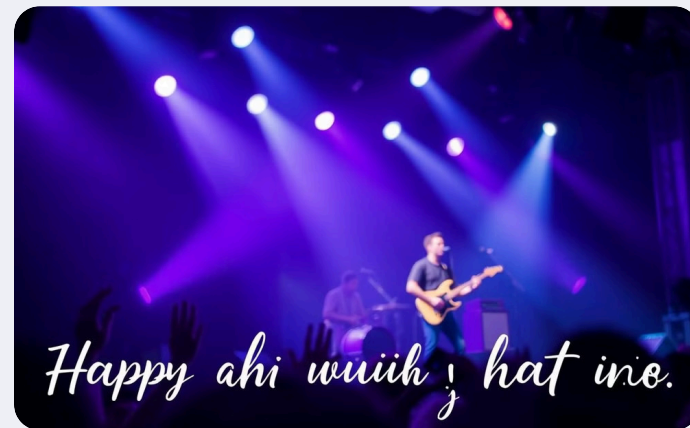
Capturando Momentos Essenciais

Em eventos como casamentos, o DOF é crucial para destacar os protagonistas, como o casal, enquanto o fundo permanece suavemente desfocado. Isso cria uma atmosfera intimista, direcionando a atenção para o momento chave da celebração.



Destacando Emoções e Detalhes

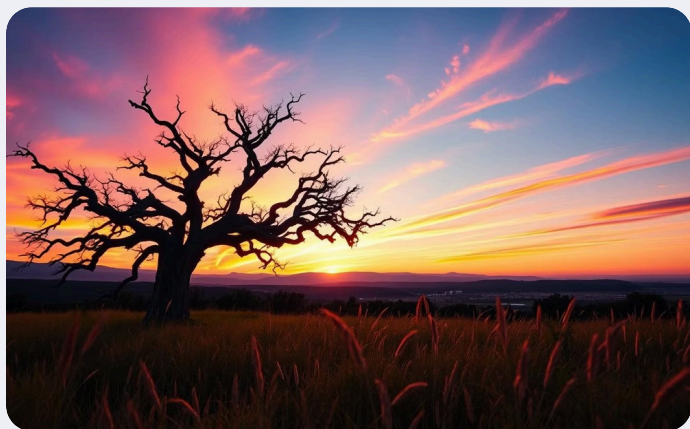
O DOF permite que o fotógrafo realce a emoção e a singularidade de cada momento. Um sorriso, um abraço, um olhar, todos estes detalhes podem ser magnificados com o uso estratégico do DOF, criando imagens que contam uma história.



Criando Atmosfera e Dinamismo

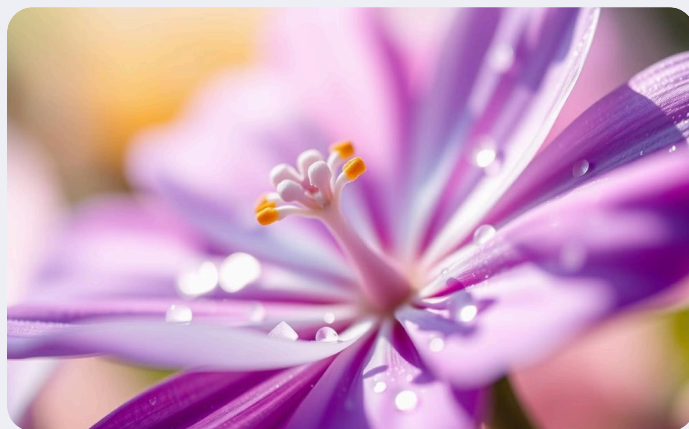
Em eventos musicais, o DOF contribui para a energia e a dinâmica da performance. O foco no vocalista, por exemplo, realça a sua presença, enquanto o fundo, com o público e instrumentos, cria um efeito vibrante e envolvente.

Fotografia de natureza e a exploração do DOF



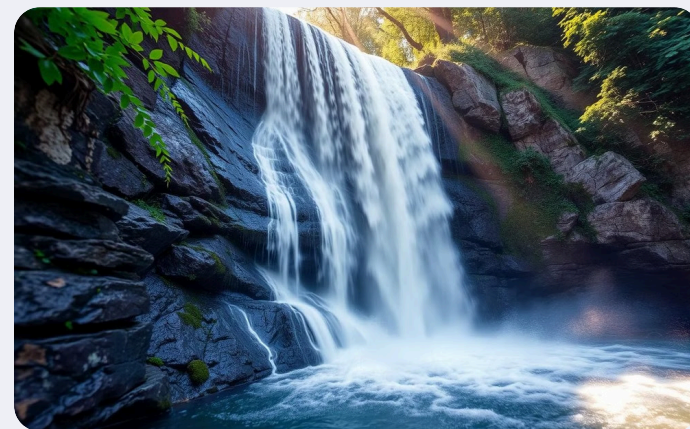
Capturando a Imensidão

A fotografia de natureza oferece oportunidades incríveis para explorar o DOF. Utilizando uma grande abertura, você pode criar um efeito de profundidade de campo reduzido, destacando o assunto principal e desfocando o fundo, criando um senso de isolamento e imersão na paisagem.



Detalhes Minuciosos

O DOF é essencial para capturar detalhes minuciosos em macrofotografia. A profundidade de campo rasa permite destacar a beleza delicada de flores, insetos e outros elementos da natureza, realçando a textura, a cor e as formas.



Movimento e Fluidez

O DOF também pode ser usado para criar um efeito de movimento e fluidez em imagens de água corrente, como cachoeiras e rios. A desfocagem suave da água em movimento transmite a energia e a dinâmica do elemento natural.

Fotografia de esportes e a captura do movimento com DOF

Capturar a energia e a ação de um evento esportivo exige atenção especial ao controle do DOF. Fotografias de esportes geralmente se beneficiam de uma profundidade de campo rasa, que desfoca o fundo e destaca o atleta em movimento. Essa técnica permite que o espectador se concentre no momento crucial da ação, isolando o atleta do ambiente ao redor.

O uso estratégico do DOF em fotografia de esportes também pode ser usado para criar um senso de velocidade e movimento. Desfocando o fundo enquanto o atleta está em movimento, a imagem transmite a sensação de velocidade e dinamismo, tornando a cena mais envolvente e emocionante.



Pós-processamento e ajuste do DOF



Ajustes de profundidade

O software de edição de fotos oferece ferramentas para ajustar a profundidade de campo. Você pode aumentar ou diminuir o desfoque, tornando o fundo mais suave ou adicionando mais nitidez. Experimente diferentes técnicas para obter o efeito desejado.



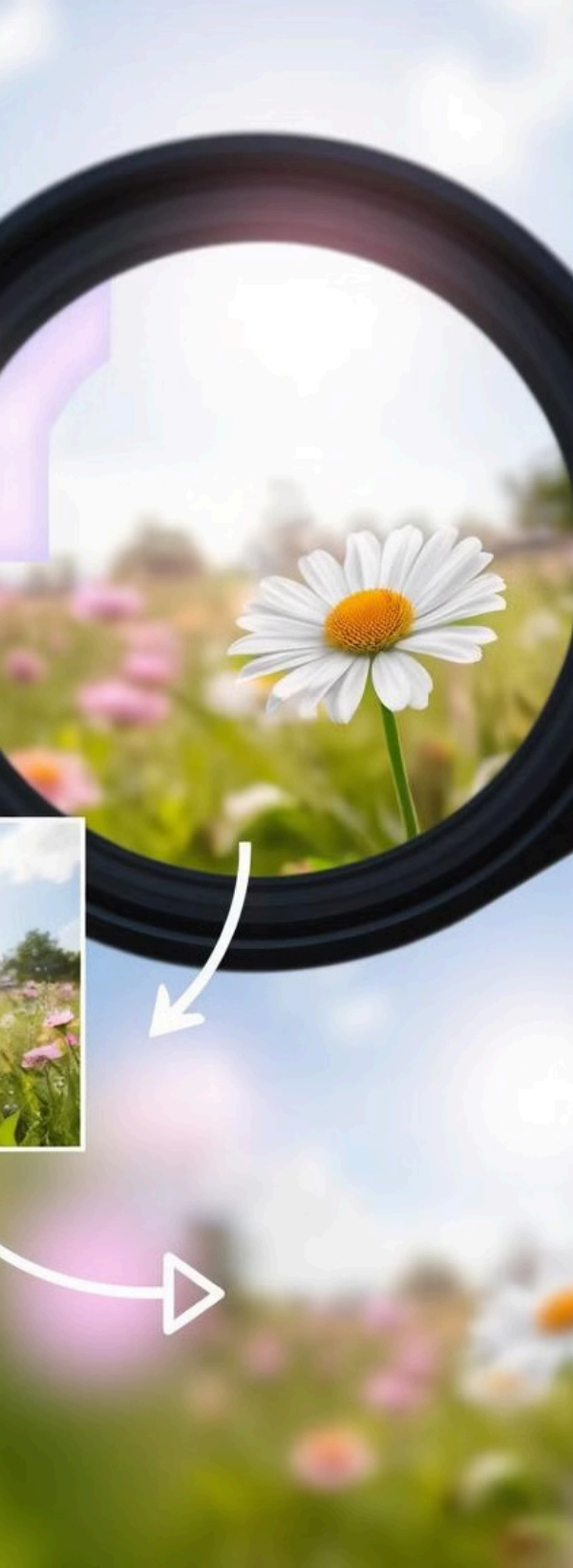
Nitidez e nitidez seletiva

A nitidez pode ser aumentada em áreas específicas da imagem. Utilize ferramentas de nitidez seletiva para realçar detalhes importantes, como olhos em retratos, sem afetar a nitidez geral da imagem.



Efeitos de desfoque criativos

Explore ferramentas de desfoque para criar efeitos criativos. Você pode adicionar um desfoque suave às bordas da imagem ou aplicar um desfoque radial para destacar um ponto focal específico.



Sizplogy tte choto

electre lends sanine our depthy ffield, cropt fier fills ro
steriong portnet you groial lotter of by efecte shpes on,
chster, on ard cept tiill shall ed seliplate distagy.



Abterrorr fro
focal lé



Differert fro
focal di

Dicas e truques para dominar o DOF

1

1. Experimente com a Abertura

Ajuste a abertura para controlar a profundidade de campo. Aberturas maiores ($f/1.8$) geram um desfoque mais suave no fundo, enquanto aberturas menores ($f/16$) aumentam a nitidez em toda a imagem.

2

2. Use a Distância Focal

Lentes de distância focal maior (teleobjetivas) produzem um desfoque mais pronunciado no fundo em comparação com lentes grande angulares. Explore diferentes lentes para ver como o DOF é afetado.

3

3. Ajuste a Distância do Sujeito

A distância do seu sujeito influencia o DOF. Quanto mais perto estiver do sujeito, menor será a profundidade de campo, criando um desfoque mais acentuado no fundo.

4

4. Pratique a Composição

Planeje a composição com o DOF em mente. Use o desfoque para destacar o sujeito principal e criar um efeito visualmente agradável. Experimente diferentes perspectivas e ângulos.

Exercícios práticos para aplicar o DOF

1

Exercício 1: Retratos com diferentes aberturas

Utilize diferentes aberturas para capturar retratos com diferentes níveis de profundidade de campo. Explore o efeito da abertura no fundo e na nitidez do rosto. Experimente com diferentes distâncias entre o sujeito e o fundo.

2

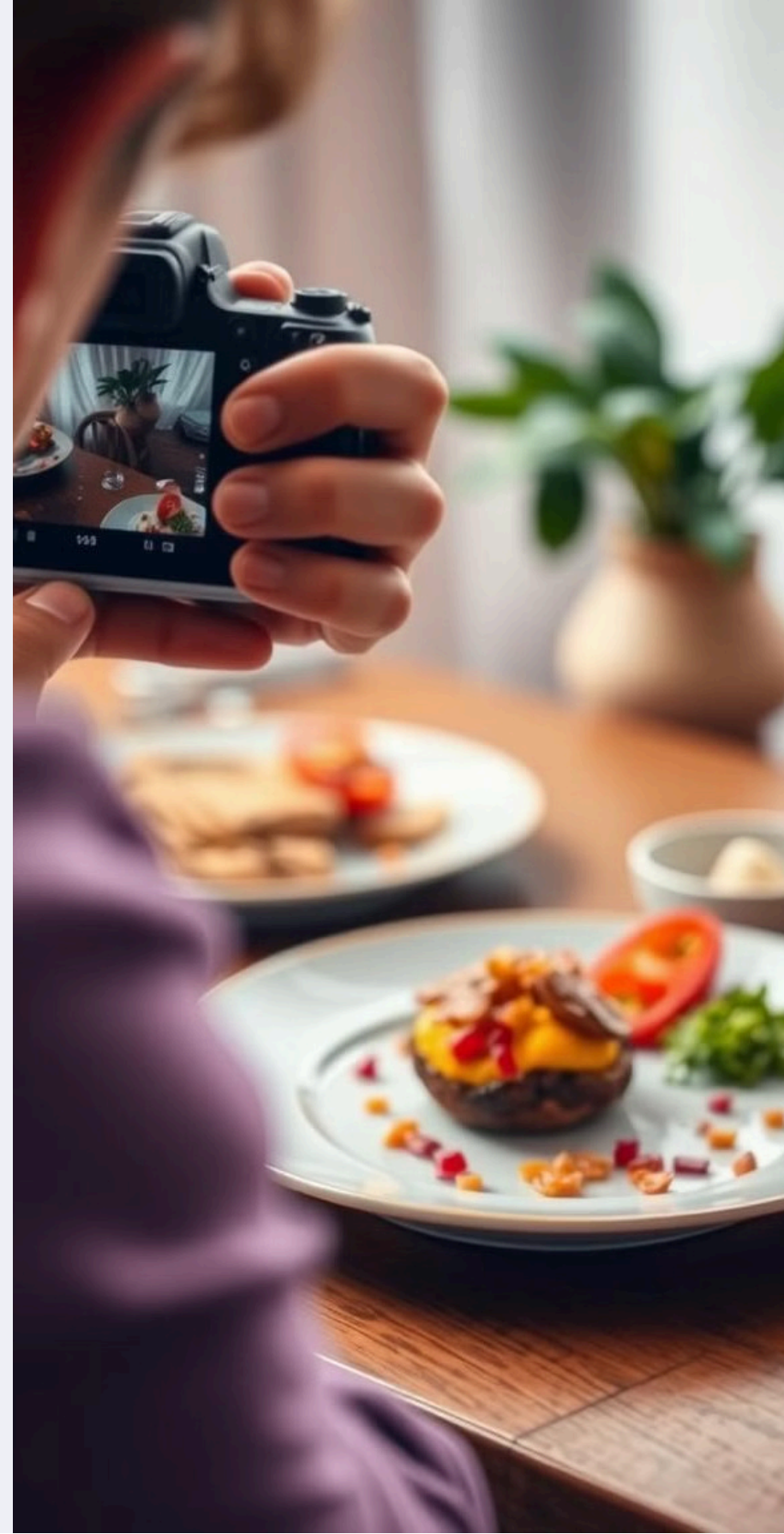
Exercício 2: Paisagem com foco seletivo

Escolha um elemento interessante em uma paisagem e use o DOF para realçá-lo. Utilize uma abertura pequena para obter uma grande profundidade de campo, ou uma abertura maior para destacar o elemento principal e desfocar o fundo.

3

Exercício 3: Fotografia de alimentos com DOF

Capture uma refeição com foco seletivo, realçando detalhes como a textura e a cor dos alimentos. Use uma abertura grande para desfocar o fundo e criar um efeito mais apetitoso. Brinque com a iluminação para destacar a composição.





1. Shallow than is a order depth, in fielly



3. Blur milly foll sfoced and a pole sakground

Desafios e soluções comuns com o uso do DOF

Profundidade de campo muito rasa

Uma profundidade de campo muito rasa pode ser um desafio, especialmente em situações com vários elementos no plano de fundo. Isso pode levar a um fundo desfocado demais, dificultando a identificação dos detalhes da cena. A solução é ajustar a abertura do diafragma ou a distância focal para obter um DOF mais amplo.

Profundidade de campo muito profunda

Um DOF muito profundo pode ser indesejável em retratos ou fotos de produtos, onde o objetivo é destacar o assunto principal. Isso pode resultar em uma imagem "plana" e sem destaque. Para solucionar esse problema, aumente a abertura do diafragma ou diminua a distância focal.

Dificuldade em obter o foco preciso

Obter o foco preciso, especialmente em situações com iluminação fraca ou movimentos rápidos, pode ser desafiador. A solução é utilizar um tripé ou um estabilizador para evitar tremores, e utilizar técnicas de foco manual.

Desfocagem indesejada no assunto principal

A desfocagem do assunto principal pode ocorrer devido a erros de foco ou movimentos durante a captura. A solução é utilizar a função de foco automático da câmera, utilizar lentes com foco automático preciso e estabilizar a câmera durante a captura.

Planejamento de uma sessão fotográfica com DOF

O planejamento é fundamental para uma sessão fotográfica com DOF de sucesso. Com a escolha criteriosa do equipamento, a definição do tema e da composição desejada, a sessão será mais fluida e os resultados, mais satisfatórios.



Com o planejamento adequado, cada etapa da sessão fotográfica com DOF estará alinhada para alcançar o resultado desejado.

Composição e enquadramento com o DOF

Explorando a profundidade

A composição com DOF é crucial para direcionar o olhar do espectador. Ao desfocar o fundo, você cria um destaque para o objeto principal. Isso permite que o observador se concentre naquilo que você deseja realçar. Um fundo desfocado também pode adicionar um toque de elegância e mistério à imagem.

Enquadramento estratégico

O enquadramento é fundamental para determinar o que está em foco e o que está desfocado. Utilize elementos da cena como molduras naturais, linhas guias e formas geométricas para delimitar o objeto principal. Experimente diferentes ângulos e perspectivas para criar um enquadramento interessante que realce a profundidade da imagem.



Iluminação e seu impacto no DOF

A Influência da Luz

A iluminação desempenha um papel fundamental no controle do DOF. A intensidade e a direção da luz afetam diretamente a profundidade de campo. Uma luz forte e direcionada cria um DOF mais raso, enquanto uma luz difusa e suave produz um DOF mais profundo. A escolha da iluminação é crucial para realçar a estética desejada na fotografia.

Iluminação Natural e Artificial

Tanto a luz natural quanto a artificial podem ser utilizadas para controlar o DOF. A luz do sol direta é ideal para criar um DOF raso, enquanto a luz difusa de um dia nublado produz um DOF mais profundo. A luz artificial, como flash ou luzes de estúdio, oferece mais controle sobre a direção e a intensidade da luz, permitindo maior flexibilidade na manipulação do DOF.

A Arte da Iluminação

A iluminação pode ser usada para realçar elementos específicos da cena e direcionar o foco do espectador. Ao iluminar o assunto principal com uma luz forte e direcionada, você pode criar um DOF raso, desfocando o fundo e destacando o assunto. Essa técnica é frequentemente utilizada em retratos para destacar a beleza do rosto e dos olhos.

Fotografia em Ambientes Internos e o DOF

Ao fotografar em ambientes internos, o DOF pode ser um aliado poderoso para criar fotos esteticamente agradáveis e com um toque profissional. A iluminação natural, geralmente mais suave e difusa, é ideal para explorar o DOF. A luz que entra pelas janelas pode ser usada para criar fundos desfocados, realçando o assunto principal da fotografia.

A distância focal da lente, a abertura do diafragma e a distância do assunto também influenciam o DOF em ambientes fechados. Em espaços menores, o DOF pode ser mais limitado. Para criar um efeito de desfoque mais pronunciado, é essencial escolher a abertura correta e ajustar a distância focal da lente, sempre considerando a composição da cena.



Fotografia em ambientes externos e o DOF

Ao fotografar em ambientes externos, você tem acesso a uma vasta gama de elementos visuais que podem ser explorados com o DOF. A luz natural, a paisagem e a profundidade do cenário oferecem oportunidades únicas para criar imagens impactantes.

É importante entender como a luz do sol, as condições climáticas e a distância dos objetos influenciam o DOF. Use o DOF para realçar o seu assunto principal, criar um senso de profundidade ou destacar elementos específicos da cena.



Fotografando em diferentes condições de luz e DOF



Luz do Sol

A luz do sol oferece uma ampla variedade de condições para trabalhar com o DOF. Aproveite a luz direta do sol para criar sombras profundas e um fundo desfocado, ou use a luz difusa das nuvens para um efeito mais suave. A luz solar também pode ser usada para criar efeitos especiais, como flares e halos.



Luz Difusa

A luz difusa, como em um dia nublado, cria uma iluminação suave e uniforme, ideal para retratos e paisagens. Ela minimiza as sombras duras, proporcionando um aspecto mais natural e suave. Experimente diferentes ângulos e posições para encontrar o efeito desejado.



Luz Artificial

A luz artificial oferece controle total sobre a iluminação e o DOF. Experimente diferentes tipos de luzes, como flashes, softboxes e refletores. Ajuste o ângulo e a intensidade para criar efeitos específicos, desde sombras dramáticas a iluminação suave e uniforme.



Edição e Ajuste Final do DOF na Pós-Produção

Ajustando o Desfoque

Após a captura, você pode refinar o efeito do DOF. Softwares como o Photoshop e o Lightroom oferecem ferramentas para ajustar a nitidez e o desfoque seletivamente. Ajuste o desfoque de áreas específicas, como o fundo, para destacar o assunto principal. Experimente diferentes níveis de desfoque para encontrar o equilíbrio ideal.

Criando Efeito de Profundidade

Em alguns casos, você pode criar a ilusão de DOF na pós-produção. Use técnicas de desfoque radial ou camadas para simular o desfoque natural. Essa técnica é útil quando você deseja adicionar profundidade a uma imagem plana ou quando o DOF não foi capturado corretamente durante o disparo.

Portfólio e apresentação de trabalhos com DOF



Criando um portfólio impactante

Um portfólio de fotografia com foco em DOF destaca sua habilidade de controlar a profundidade de campo. Selecione fotos que demonstrem o uso estratégico do DOF para criar diferentes efeitos visuais. As imagens devem ser de alta qualidade, com foco preciso e composição equilibrada.



Apresentação profissional

Apresentar seu portfólio de forma profissional é essencial para causar uma boa impressão. Organize as fotos em categorias, como retratos, paisagens ou fotografia de alimentos, mostrando a variedade de seu trabalho. Inclua uma breve descrição de cada imagem, destacando o uso do DOF e o efeito desejado.



Compartilhe seu conhecimento

Compartilhe seu conhecimento sobre o uso do DOF com outros fotógrafos ou alunos. Apresente seus trabalhos e explique as técnicas que utilizou para criar os efeitos desejados. Essa é uma ótima oportunidade para aprender com outros e expandir sua rede de contatos.

Conclusão e Próximos Passos

O domínio do Depth of Field (DOF) é uma jornada contínua de aprendizado e aprimoramento. As técnicas e conceitos explorados neste curso fornecem uma base sólida para explorar as possibilidades criativas do DOF em suas fotografias.

Experimente as técnicas apresentadas, pratique em diferentes cenários e não hesite em buscar novas inspirações e desafios. O constante aperfeiçoamento de suas habilidades com o DOF permitirá que você capture imagens cada vez mais impactantes e expressivas, elevando seu trabalho fotográfico a um novo patamar.



Sobre a Obra



Este conteúdo foi desenvolvido com o auxílio de Inteligência Artificial, passando por um rigoroso processo de edição e revisão humana para garantir máxima qualidade e precisão das informações apresentadas.

Nossa missão é proporcionar um resumo claro e objetivo para aqueles que buscam conhecimento, seja como introdução às obras originais ou como recurso complementar de aprendizado.

Buscamos despertar o interesse pelo tema e motivar o aprofundamento nos materiais pertinentes.

As imagens utilizadas são exclusivamente ilustrativas, selecionadas com propósito didático, e seus direitos autorais pertencem aos respectivos proprietários. Elas podem não representar fielmente os personagens, eventos ou situações descritas.

Este material pode ser livremente reinterpretado, integral ou parcialmente, desde que citada a fonte e mantida a referência ao Canal.

