



A Teleologia

A teleologia é um conceito fundamental na filosofia que se concentra na ideia de propósito e finalidade no universo. Ela sugere que todos os eventos e objetos têm um propósito intrínseco e que o universo está direcionado a um fim específico.

A teleologia tem sido um tema central em várias tradições filosóficas, incluindo a filosofia clássica grega, a filosofia escolástica medieval e o pensamento moderno. Ela tem implicações profundas para a nossa compreensão da natureza, da ética e da nossa própria existência.



O que é a teleologia?



Direção e Propósito

A teleologia é um ramo da filosofia que investiga o conceito de propósito e finalidade no mundo natural. Ela busca compreender como as coisas existem e se desenvolvem em direção a um objetivo ou fim específico.



Causa Final

O conceito central da teleologia é a "causa final", que é a razão ou o objetivo para o qual algo existe. Em outras palavras, a teleologia se pergunta: "Para que serve algo?" e "Qual é o propósito final de sua existência?"



Natureza e Propósito

A teleologia tradicionalmente argumenta que os seres vivos possuem uma "natureza" intrínseca que define seu propósito. Cada ser possui uma função específica no grande esquema das coisas, e seu desenvolvimento e comportamento são guiados por essa finalidade.

Origens da Teleologia

A teleologia, com suas raízes profundas na filosofia antiga, busca compreender o propósito e a finalidade inerentes à natureza. Essa busca remonta aos primórdios da filosofia ocidental, com os pensadores gregos buscando desvendar os mistérios do universo e a ordem que o governa.

A teleologia encontrou terreno fértil no pensamento de Platão, que acreditava em um mundo das ideias perfeitas, das quais o mundo físico seria apenas uma sombra. Essa visão influenciou profundamente Aristóteles, que elaborou uma teoria teleológica da natureza, defendendo que todas as coisas têm um fim ou propósito inerente.

1

Filosofia Grega

Platão e Aristóteles

2

Teleologia Aristotélica

Causa final

3

Pensamento Medieval

Teologia Natural

4

Renascimento

Mecanicismo

A teleologia, portanto, tem suas origens em um período de intensa busca por compreensão e ordem, quando os filósofos buscavam entender o propósito do mundo e o lugar do ser humano nesse grandioso palco. A teleologia, com sua busca por finalidades, se tornou um fio condutor crucial na história do pensamento ocidental.

Aristóteles e a causa final

A Teleologia Aristotélica

Aristóteles, filósofo grego que viveu no século IV a.C., desenvolveu uma visão abrangente do mundo baseada na teleologia. Para ele, tudo na natureza possui um propósito, uma finalidade inerente.

Essa finalidade, chamada de causa final, é o objetivo para o qual cada coisa tende a se realizar. Essa ideia se aplicava tanto a objetos inanimados como a seres vivos. O crescimento de uma planta, o movimento dos astros e o comportamento dos animais são direcionados por um propósito intrínseco.



Principais ideias da teleologia aristotélica



A Causa Final

Para Aristóteles, o universo possui um propósito intrínseco. Todo ser natural possui uma causa final, um fim para o qual ele naturalmente se move.



O Ato e a Potência

Aristóteles argumenta que todos os seres naturais possuem a capacidade de mudança e desenvolvimento. O estado potencial de um ser pode se tornar realidade, atingindo seu estado final ou ato.



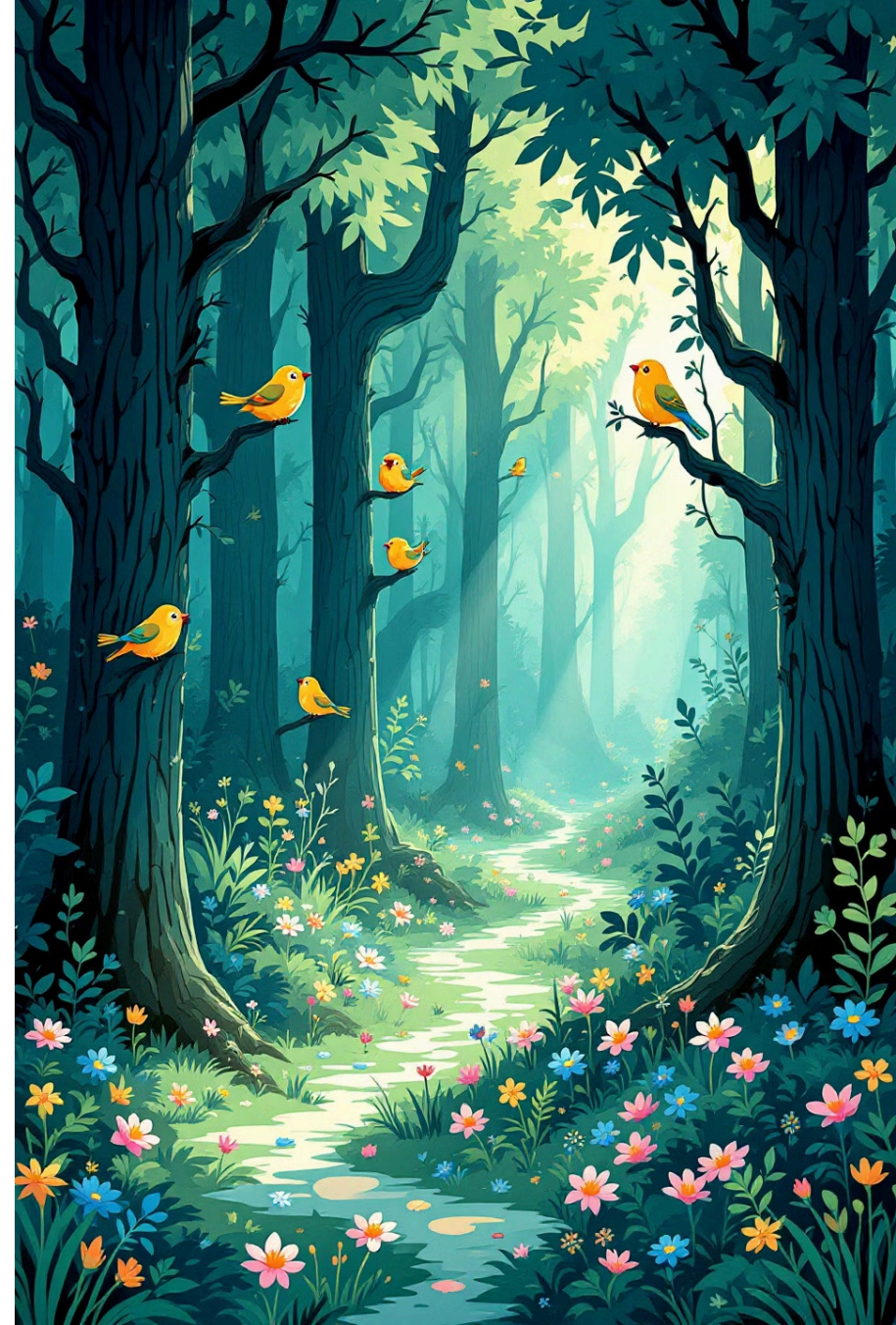
A Hierarquia da Natureza

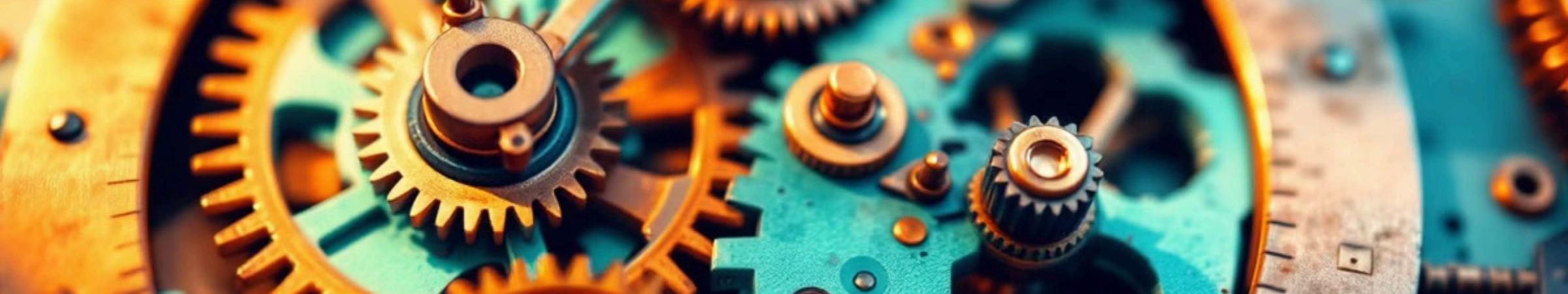
A teleologia aristotélica estrutura uma hierarquia na natureza, com diferentes níveis de perfeição e complexidade. O ser humano ocupa o topo dessa hierarquia, como o ápice da perfeição.

A Teologia Natural e a Teleologia

A teologia natural busca encontrar evidências da existência de Deus na natureza, utilizando a razão e a observação do mundo natural. Essa linha de pensamento assume que o universo e seus componentes demonstram um design inteligente, um propósito intrínseco, e que tal design é a prova de um Criador.

A teleologia, por sua vez, é a doutrina que afirma que os eventos e organismos naturais têm uma finalidade intrínseca. O mundo natural não é apenas um sistema mecânico, mas sim um sistema orientado por um objetivo final, um propósito divino.





A Reação ao Mecanicismo

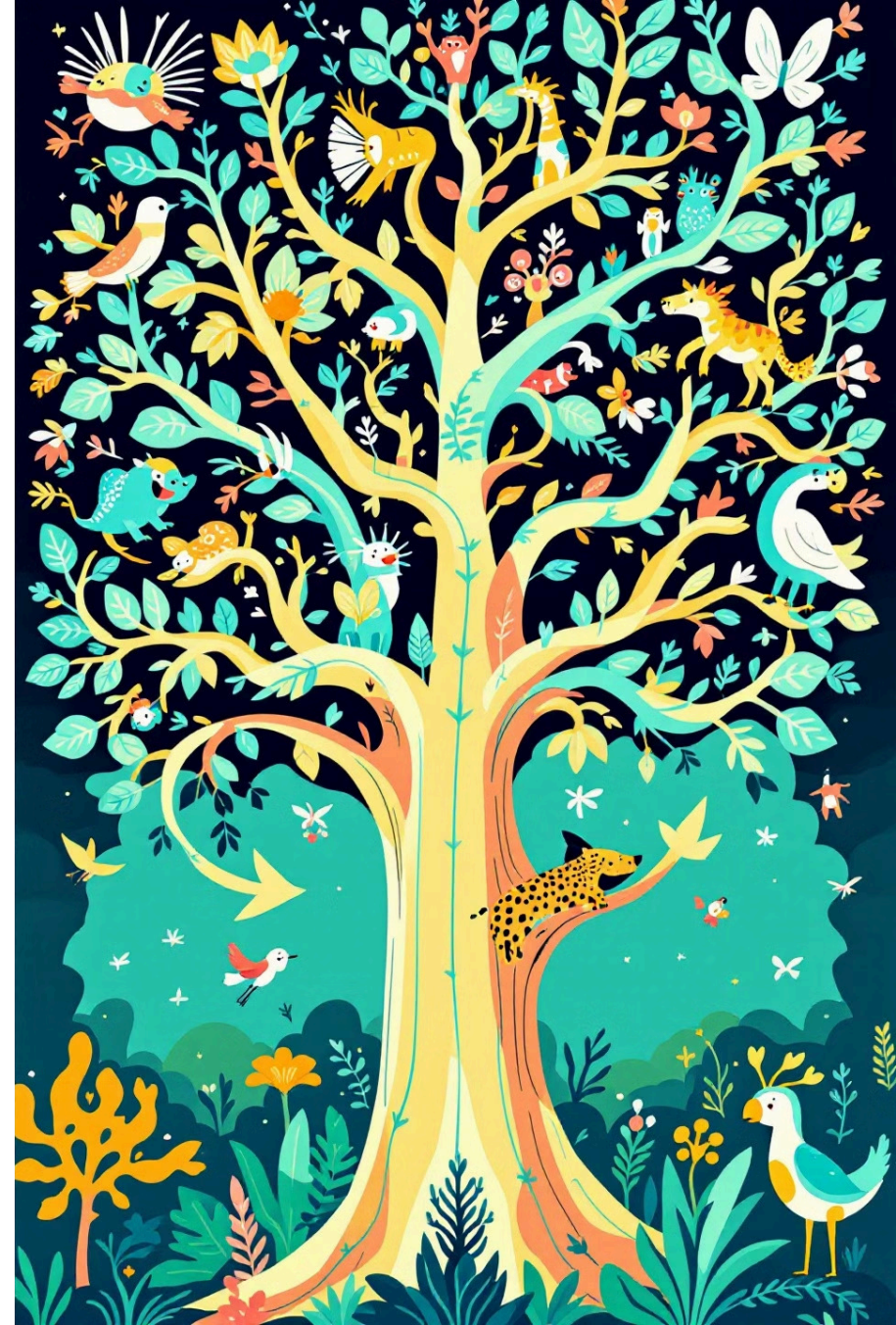
O mecanicismo, a visão de que o universo é como uma máquina complexa, ganhou força durante a Revolução Científica, mas também gerou uma reação crítica. Alguns pensadores argumentaram que a visão mecanicista era incompleta e não conseguia capturar a riqueza e complexidade da realidade.

A teleologia surgiu como uma alternativa ao mecanicismo, enfatizando a finalidade e o propósito intrínseco na natureza. Em vez de apenas explicar os mecanismos do universo, a teleologia buscava compreender o propósito final e o significado por trás da ordem natural.

Evolução e a Teleologia

A teoria da evolução, proposta por Charles Darwin, revolucionou a biologia e lançou um desafio à visão teleológica do mundo. Darwin argumentava que a seleção natural, e não um plano divino, moldava a vida na Terra. A evolução, através de mutações aleatórias e adaptação ao ambiente, conduzia à diversificação das espécies, sem um objetivo preordenado.

Embora a evolução não seja teleológica em si, alguns argumentam que a complexidade crescente da vida, da célula única aos organismos multicelulares, sugere uma direção, uma tendência para o desenvolvimento de formas mais complexas e adaptadas. Essa "teleonomia", porém, não é um plano pré-determinado, mas um resultado emergente da seleção natural, que privilegia a sobrevivência e reprodução.





O Argumento do Desígnio



O relojoeiro e o relógio

Uma das analogias mais famosas usadas para defender a teleologia é a do relojoeiro e o relógio. O argumento central é que a complexidade e ordem do mundo natural indicam a existência de um criador inteligente. Assim como um relógio complexo exige um relojoeiro, o universo necessita de um "relojoeiro divino".



A complexidade do olho

O argumento do desígnio também se baseia em exemplos específicos, como o olho humano. A estrutura complexa e funcional do olho é vista como evidência de um design inteligente. A adaptação perfeita de suas partes para a visão é interpretada como um sinal de propósito.

Críticas à perspectiva teleológica



A ciência e a teleologia

A visão teleológica tem sido criticada por muitos cientistas, especialmente após a ascensão da teoria da evolução darwiniana. Para a ciência moderna, o universo não possui um propósito inerente, e as mudanças no mundo natural são explicadas através de processos naturais, não por um plano divino.



Argumentos filosóficos

Além da ciência, a perspectiva teleológica também enfrenta críticas filosóficas. Um argumento central é a falácia da natureza teleológica, a qual afirma que a existência de um propósito justifica a existência de algo. Afinal, apenas porque algo serve um propósito não significa que foi criado intencionalmente.



O problema do mal

O problema do mal também coloca em questão a teleologia. Se o universo possui um propósito, por que existe tanto sofrimento e injustiça? A existência do mal parece contradizer a ideia de um plano perfeito e amoroso.

A Teologia Natural de William Paley



1 1

William Paley, um filósofo e teólogo inglês, foi um defensor proeminente da teologia natural, que argumentava que o mundo natural, com sua complexidade e beleza, era evidência de um criador inteligente.

2 2

Sua obra mais famosa, "Teologia Natural", publicada em 1802, apresentou o argumento do desígnio, que afirmava que a existência de ordem e propósito no mundo natural, como a adaptação de seres vivos aos seus ambientes, apontava para a existência de um designer.

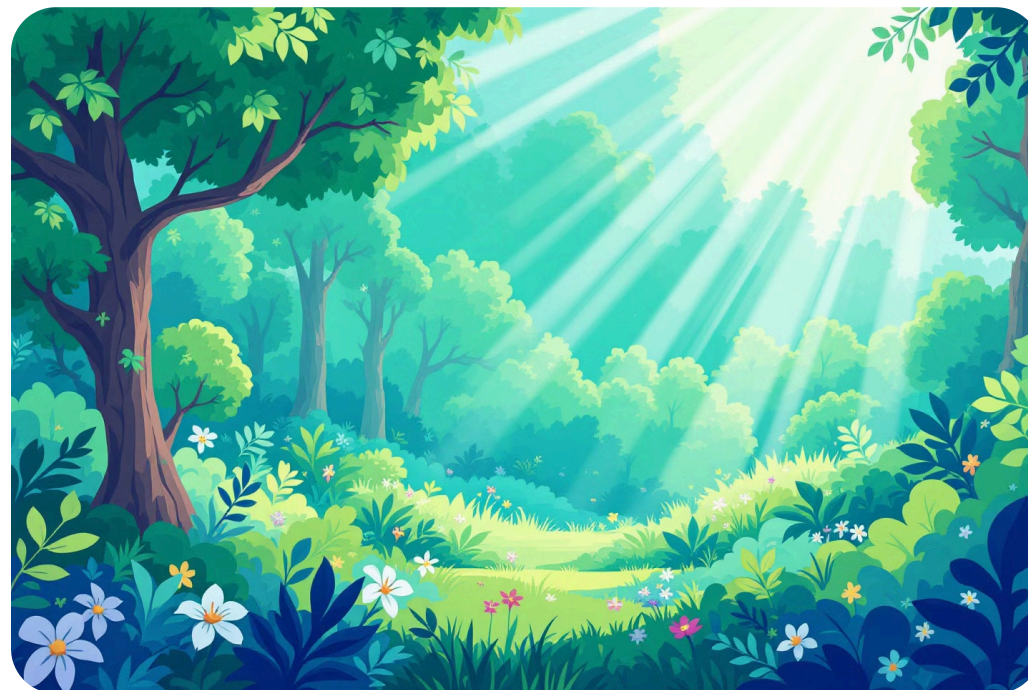
3 3

Paley usou a analogia do relojoeiro para ilustrar essa ideia: a complexidade de um relógio implica a existência de um relojoeiro, da mesma forma, a complexidade do mundo natural implica a existência de um criador, Deus.

O Livro de Deus e o Livro da Natureza

William Paley, um teólogo e filósofo inglês do século XVIII, argumentava que a natureza, como um livro aberto, revela a existência e a sabedoria de Deus. Ele acreditava que o estudo do mundo natural, com sua ordem e complexidade, fornecia evidências da inteligência divina por trás da criação.

Paley comparava o mundo natural a um relógio, afirmando que a precisão e a complexidade de seus mecanismos indicavam a existência de um relojoeiro. Da mesma forma, a ordem e a beleza do universo apontavam para a existência de um Criador.



O Relojoeiro e o Relojoeiro Divino

A Analogia do Relojoeiro

Paley argumentava que a complexidade e a ordem do mundo natural indicavam a existência de um criador inteligente. A analogia do relojoeiro compara o universo a um relógio complexo, que, por sua natureza, exige um relojoeiro para sua criação.

Paley argumentava que o relógio, com suas partes interligadas e funções precisas, demonstra um design inteligente, assim como o mundo natural. Da mesma forma, a existência de organismos complexos, como os seres humanos, indicaria a necessidade de um relojoeiro divino.



Objecções à teleologia de Paley

A Contingência do Mundo

A teleologia de Paley pressupõe um mundo ordenado e com propósito. Mas críticos argumentam que o mundo é contingente, cheio de eventos aleatórios e imperfeitos. A existência de mal e sofrimento desafia a ideia de um designer benevolente.

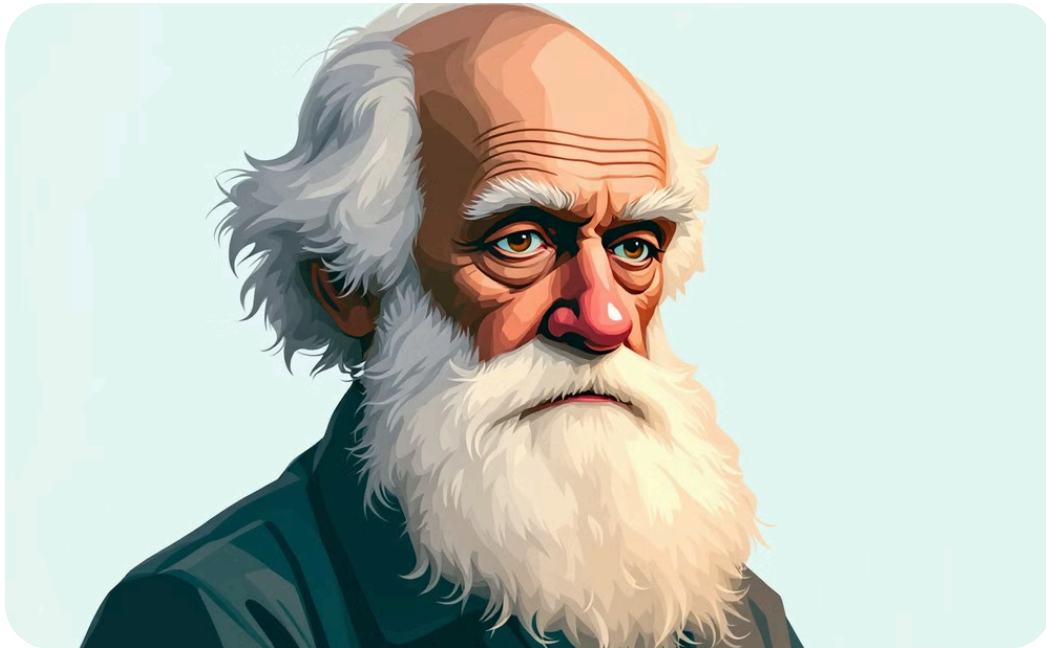
O Problema do Mal

A presença de sofrimento e mal no mundo causa um problema para a teleologia de Paley. Se Deus criou o mundo, por que existe tanto sofrimento? Essa questão é crucial para a teologia natural, pois a existência do mal desafia a ideia de um designer perfeito e bondoso.

A Evolução e a Seleção Natural

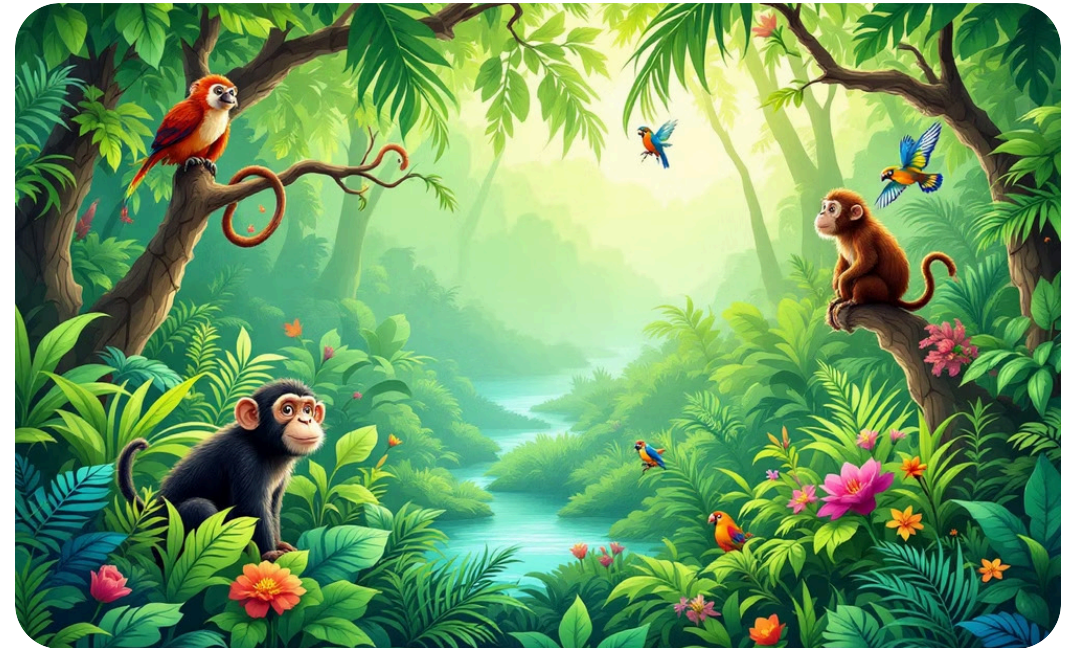
As teorias de Darwin sobre evolução e seleção natural ofereceram uma alternativa à teleologia. A evolução é um processo gradual e não direcionado, sem a necessidade de um designer. A seleção natural explica a adaptação dos organismos através de mecanismos naturais, não por design.

Darwin e a rejeição da teleologia



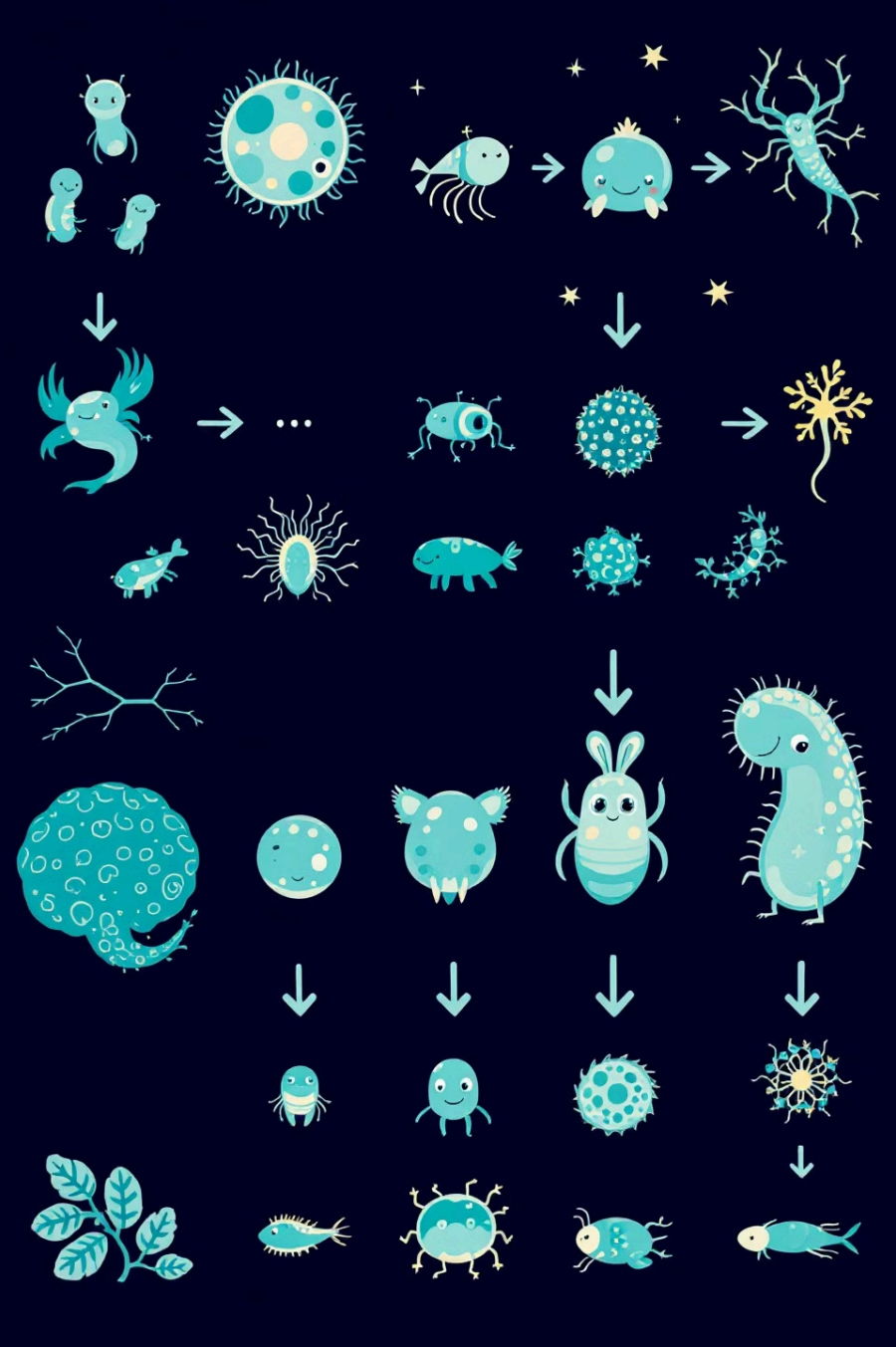
Charles Darwin

Charles Darwin, um naturalista britânico, publicou em 1859 a obra "A Origem das Espécies", que revolucionou a biologia e a forma como entendemos a vida na Terra. Darwin apresentou uma teoria revolucionária sobre a evolução das espécies através da seleção natural, sem a necessidade de um desígnio pré-determinado.



Seleção Natural

A seleção natural, segundo Darwin, é um processo gradual de adaptação em que os organismos mais aptos sobrevivem e se reproduzem, transmitindo suas características vantajosas para suas descendentes. Esse processo, ao longo de milhões de anos, leva à evolução de novas espécies.



A Sobrevivência do Mais Apto

O conceito de "sobrevivência do mais apto", central à teoria da evolução de Darwin, descreve a tendência de organismos com características mais favoráveis em um determinado ambiente sobreviverem e se reproduzirem com mais sucesso. Essa vantagem pode ser física, comportamental ou qualquer outra que aumente as chances de sobrevivência e reprodução.

Organismos menos adaptados, por outro lado, tendem a ter menos chances de sobrevivência e reprodução, o que pode levar à diminuição gradual da sua frequência na população. A seleção natural, portanto, favorece características que aumentam a aptidão, conduzindo a uma evolução gradual das espécies ao longo do tempo.

Seleção Natural e Evolução

Darwin propôs que a seleção natural é o motor da evolução. Ele observou que indivíduos de uma mesma espécie variam em características, e algumas dessas características são mais vantajosas para a sobrevivência e reprodução em um determinado ambiente.

Os indivíduos com características mais favoráveis têm maior probabilidade de sobreviver, se reproduzir e transmitir seus genes para a próxima geração. Com o tempo, a frequência das características mais favoráveis aumenta na população, levando à evolução de novas espécies.



Eliminando a necessidade do desígnio



A explicação natural

Darwin propôs que a seleção natural, um processo puramente natural, é a força motriz da evolução. A seleção natural não precisa de um desígnio pré-estabelecido para explicar a complexidade e a diversidade da vida. A própria natureza, através de suas leis e mecanismos, é capaz de gerar a ordem e a complexidade que observamos.



O desígnio como desnecessário

O desígnio perde sua função explicativa se a evolução é um processo natural, baseado em mecanismos naturais. Darwin mostrou como a seleção natural pode explicar a adaptação dos organismos ao seu ambiente, a diversidade da vida e até mesmo a complexidade de estruturas como o olho humano.



A aleatoriedade e a ordem

A seleção natural opera sobre variações aleatórias que surgem na reprodução. Essas variações aleatórias, ao longo do tempo, levam à adaptação e à evolução dos organismos. A ordem que observamos na natureza não é resultado de um desígnio pré-determinado, mas sim do processo de seleção natural.

As críticas de Hume à teleologia

David Hume e o Argumento do Desenho

O filósofo escocês David Hume foi um crítico ferrenho da teleologia, particularmente do argumento do desenho. Hume argumentava que a inferência de um designer a partir da ordem e complexidade do mundo natural era falaciosa. Ele questionava se a analogia entre um relógio e o universo era válida.

Hume argumentava que, mesmo que o universo fosse semelhante a um relógio, isso não implicaria necessariamente a existência de um relojoeiro divino. A existência de uma ordem e complexidade no universo poderia ser explicada por outros meios, como processos naturais.

Contingência do Mundo Natural

Hume também argumentava que o mundo natural era contingente, ou seja, não era necessário que existisse. Se o universo fosse um produto de um designer, seria razoável esperar que esse designer tivesse uma razão específica para criá-lo.

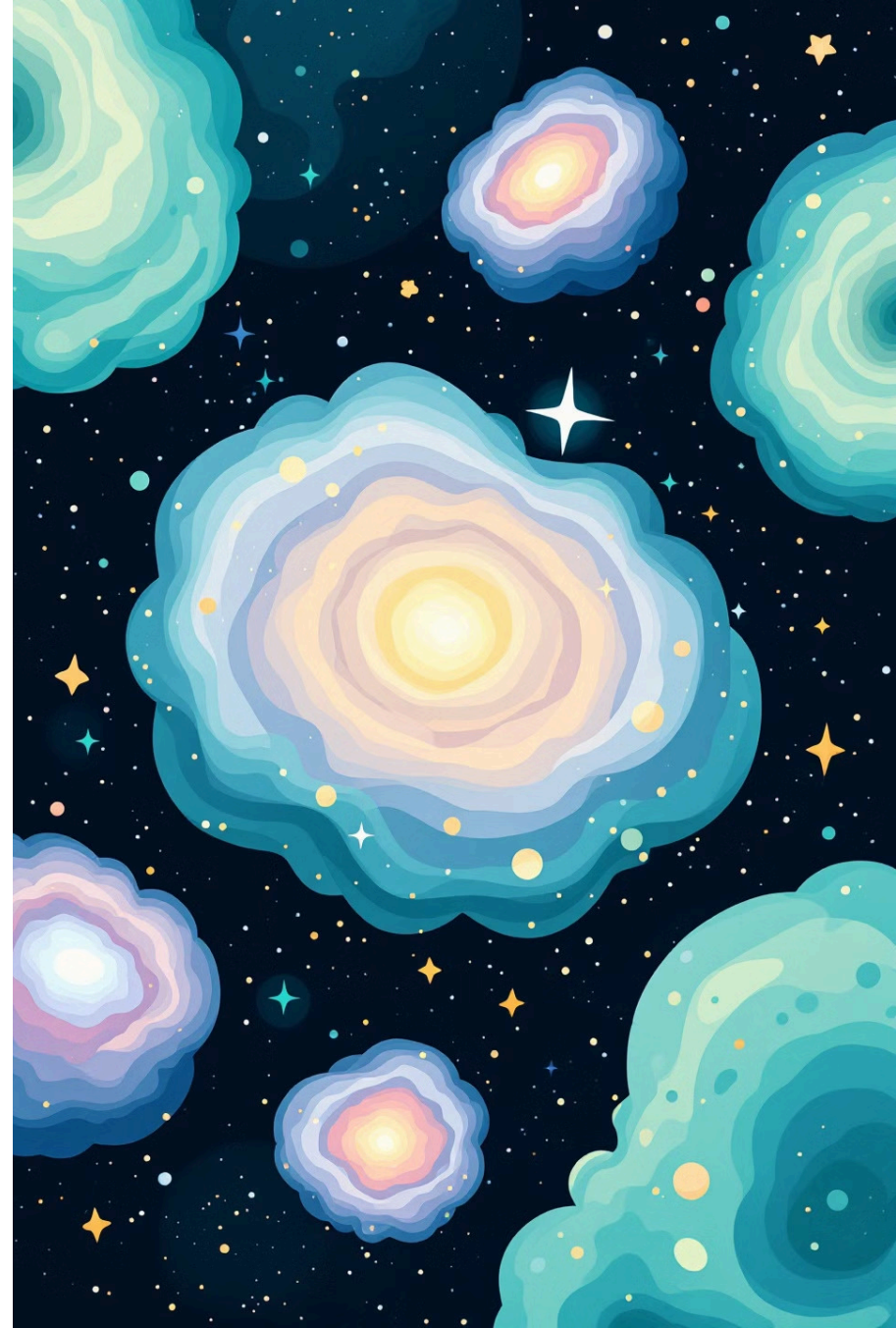
No entanto, Hume argumentava que não havia evidências de uma razão específica para a existência do universo. Se o universo fosse contingente, a existência de um designer não seria necessária para explicar sua existência.



A Contingência do Mundo Natural

David Hume, um filósofo escocês do século XVIII, argumentava contra a teleologia ao apontar a contingência do mundo natural. Hume sugeria que a ordem e a complexidade do universo não necessariamente implicavam um desígnio inteligente.

Ele argumentava que a existência do mundo não era necessária, ou seja, podia ser diferente. Se o mundo fosse diferente, as leis da natureza poderiam ser diferentes, e os seres vivos que habitam o planeta seriam diferentes. Isso sugere que a ordem do mundo natural não é uma prova irrefutável de um criador.





O Problema do Mal e a Teleologia



O Problema do Mal

Se o universo é teleológico, com um propósito divino, por que existe tanto sofrimento e maldade no mundo? Essa questão levanta um desafio significativo para a teleologia.



Dificuldades para a Teleologia

A existência de maldade parece contradizer a ideia de um Deus bondoso e onipotente que cria um mundo com um propósito. A teleologia precisa oferecer explicações convincentes para a presença do sofrimento.



Justificativas Teológicas

Alguns teólogos argumentam que o mal é necessário para o bem, ou que é um teste da fé humana. Essas justificativas, porém, podem ser difíceis de conciliar com a natureza do sofrimento.

O Otimismo e a Teleologia

O otimismo pode ser visto como um elemento fundamental da teleologia. A crença em um propósito e um desígnio para o universo, em última análise, implica a expectativa de que as coisas se encaminhem para o melhor, mesmo diante de desafios e dificuldades. O otimismo teleológico acredita que, apesar da aparente aleatoriedade e do caos, existe um plano superior que direciona o curso dos acontecimentos para um fim positivo.

A Busca por Significado

A teleologia oferece uma estrutura para a busca de significado e propósito na vida. Ao acreditar em um desígnio maior, as pessoas podem encontrar conforto e motivação, mesmo em momentos desafiadores. A crença em um propósito superior pode inspirar uma busca por conhecimento, crescimento pessoal e contribuição para algo maior que si mesmo.

Superação de Obstáculos

O otimismo teleológico encoraja a perseverança e a busca por soluções. A crença em um plano superior pode inspirar a superar os obstáculos e as adversidades. O otimismo teleológico reconhece que a dificuldade e o sofrimento são parte do processo, mas não o determinam.

O Pessimismo e a Teleologia



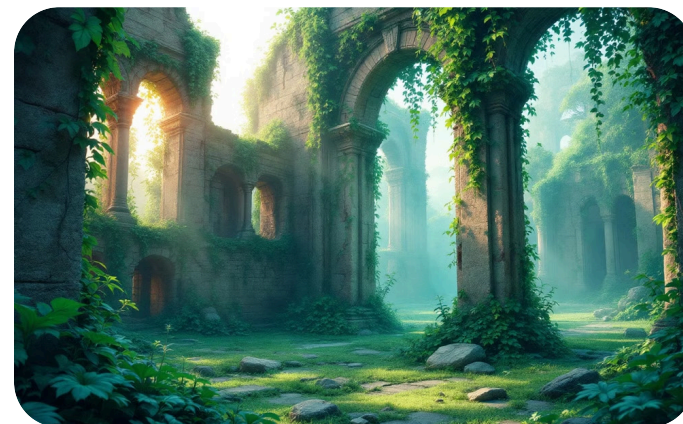
A Sombra da Dúvida

O pessimismo, em relação à teleologia, questiona a existência de um propósito intrínseco no universo. Essa visão argumenta que a aparente ordem e complexidade da natureza são apenas uma ilusão, fruto do acaso e da seleção natural.



O Vazio Existencial

O pessimismo sugere que a vida é um ciclo de sofrimento e decepção, sem um objetivo final. A teleologia, nesse contexto, é vista como uma esperança ilusória, uma tentativa de dar sentido a um universo sem propósito.



A Decadência da Esperança

Para o pessimismo teleológico, a história da humanidade é um testemunho da fragilidade e da natureza transitória da vida. O progresso é visto como uma ilusão, e o futuro, como uma repetição de erros e sofrimentos.

A Evolução e a Perfeição do Mundo



A Perfeição Relativa

A evolução não busca a perfeição em um sentido absoluto. Ela molda organismos para melhor se adaptarem ao seu ambiente. A perfeição é relativa ao contexto. Adaptação a diferentes nichos e ambientes podem levar a características distintas, cada uma "perfeita" em seu contexto.



A Perfeição Humana

A teleologia pode gerar o questionamento: a humanidade é o ápice da evolução? Essa pergunta pode gerar debates sobre a ética e o papel da humanidade no mundo. A teleologia não responde, mas levanta questões sobre nossos valores e responsabilidades.



A Perfeição da Natureza

A teleologia pode ser interpretada como a busca por um sentido e propósito na natureza. No entanto, a evolução, como um processo aleatório, não busca um fim predefinido. O mundo natural é complexo, em constante transformação, e a perfeição é uma noção complexa.

O Naturalismo e a Teleologia

O naturalismo, como uma visão de mundo, busca explicar o universo e a vida dentro de um sistema exclusivamente natural, sem recorrer a entidades ou forças sobrenaturais. Ele rejeita a ideia de um propósito intrínseco na natureza e foca em processos naturais como a evolução e a seleção natural para entender a complexidade da vida.

O naturalismo geralmente entra em conflito com a teleologia, pois esta última propõe um propósito ou objetivo final para a existência, muitas vezes atribuído a um agente inteligente ou a uma força divina. A teleologia geralmente se concentra na ideia de que a natureza é organizada para servir a um propósito final, como a perfeição ou o bem.



Por outro lado, o naturalismo argumenta que a natureza é um sistema de causas e efeitos, sem uma direção predefinida. A natureza não está se movendo em direção a um objetivo, mas sim se adaptando e evoluindo em resposta a condições cambiantes.

As teorias evolucionistas geralmente são vistas como compatíveis com o naturalismo, pois explicam a diversidade e a complexidade da vida através de processos naturais de seleção e adaptação, sem a necessidade de um propósito pré-determinado.

O Surgimento da Vida e a Teleologia

1. Origem da Vida

A origem da vida é um enigma complexo. A teoria científica predominante é a abiogênese. Acredita-se que a vida surgiu de matéria não viva através de processos químicos. A teleologia questiona se essa emergência foi aleatória ou direcionada por um propósito.

2. Complexidade Biológica

A vida é caracterizada por sistemas complexos e interdependentes. A biologia abunda em adaptações e interações que parecem funcionar de forma harmoniosa. A teleologia levanta a questão de como essa complexidade surgiu sem um propósito intrínseco.

3. Teleologia e Evolução

A teoria da evolução por seleção natural explica a diversidade da vida. A seleção natural favorece organismos mais aptos, levando à mudança gradual. A teleologia questiona se a evolução tem uma direção ou objetivo final, ou se é um processo aleatório.

4. Projetado para o Futuro?

O surgimento da vida no planeta Terra levanta questões sobre a natureza da vida e a existência de um propósito. A teleologia propõe que a vida não é meramente um acidente, mas uma expressão de um plano maior, onde a evolução é um processo com direção e finalidade.



A Consciência e a Teleologia



A Consciência

A consciência humana levanta questões intrigantes sobre a teleologia. Se a natureza possui um propósito, como a consciência se encaixa nesse propósito?



A Teleologia e o Ser Consciente

A teleologia, como um princípio orientador, sugere que a consciência não é um acidente, mas um elemento fundamental do plano cósmico. Mas, se a consciência é um produto da evolução, ela é inerentemente teleológica?



A Mente e a Teleologia

A mente humana é um enigma, com capacidades complexas de pensamento, raciocínio e criatividade. Essa capacidade para a cognição levanta questões profundas sobre a natureza da teleologia e a relação entre a mente e o mundo.

Se o universo tem um propósito, como ele se relaciona com a nossa mente? A teleologia pode fornecer insights sobre o papel da mente na ordem do universo, ajudando-nos a compreender as nossas motivações e propósitos.

A mente é um fator fundamental para a teleologia, permitindo-nos questionar, interpretar e atribuir significado ao mundo que nos cerca. A teleologia pode nos levar a considerar a mente como uma força que molda a realidade.

A Moral e a Teleologia

1. A Moralidade como Fim Último

A teleologia pode fornecer uma base para a moralidade, vendo o bem moral como o fim último para o qual a natureza humana aspira. As ações moralmente corretas seriam aquelas que contribuem para a realização desse fim último, enquanto as ações moralmente erradas seriam aquelas que o impedem.

3. O Sentido da Existência

A teleologia fornece um sentido de propósito à vida humana. Ao reconhecer um fim último, a vida adquire significado e direção, incentivando ações virtuosas e o desenvolvimento pessoal.

2. O Bem e a Felicidade

A teleologia tradicionalmente conecta o bem moral com a felicidade humana. A felicidade, vista como o objetivo final, é alcançada através da realização de ações moralmente corretas e da busca por uma vida virtuosa.

4. Um Sistema Moral

A teleologia pode fornecer um sistema moral mais amplo, incorporando valores e princípios que guiam o comportamento humano em busca do bem moral e da felicidade, orientando as escolhas individuais e sociais.

A Liberdade e a Teleologia



O Sentido da Liberdade

A liberdade é um tema central na teleologia, pois permite que os seres vivos exerçam sua capacidade de ação em direção a seus fins. A liberdade não implica em aleatoriedade, mas sim em uma capacidade de escolha dentro dos limites de suas naturezas e das leis do universo.



A Teleologia e a Escolha

A teleologia sugere que a liberdade não é um fim em si mesmo, mas um meio para alcançar um propósito maior. A capacidade de escolher e agir em direção a um fim intrínseco contribui para a realização do potencial e da função de cada ser vivo.

A Transcendência e a Teleologia

A Natureza da Transcendência

A transcendência se refere à ideia de algo que está além do mundo físico e material, algo que é superior e independente da realidade que experimentamos. Isso pode incluir entidades divinas, princípios éticos universais ou realidades metafísicas que transcendem a nossa compreensão cotidiana.

Teleologia e Transcendência

A teleologia, com sua ênfase na finalidade e direção, pode ser interpretada como uma manifestação da transcendência. A ideia de um propósito final e a direção inerente ao universo sugere algo que está além do acaso e da materialidade.

Compatibilidade entre ciência e religião?

Conflitos e Diálogos

Ao longo da história, a ciência e a religião têm se confrontado em diversas áreas. Essa relação, marcada por conflitos e diálogos, levanta questões complexas sobre a natureza da realidade e da existência humana.

Abordagens Divergentes

A ciência busca explicar o mundo por meio de métodos empíricos, enquanto a religião se baseia na fé e em textos sagrados. Embora suas metodologias sejam distintas, ambas as áreas buscam oferecer explicações para os mistérios do universo.

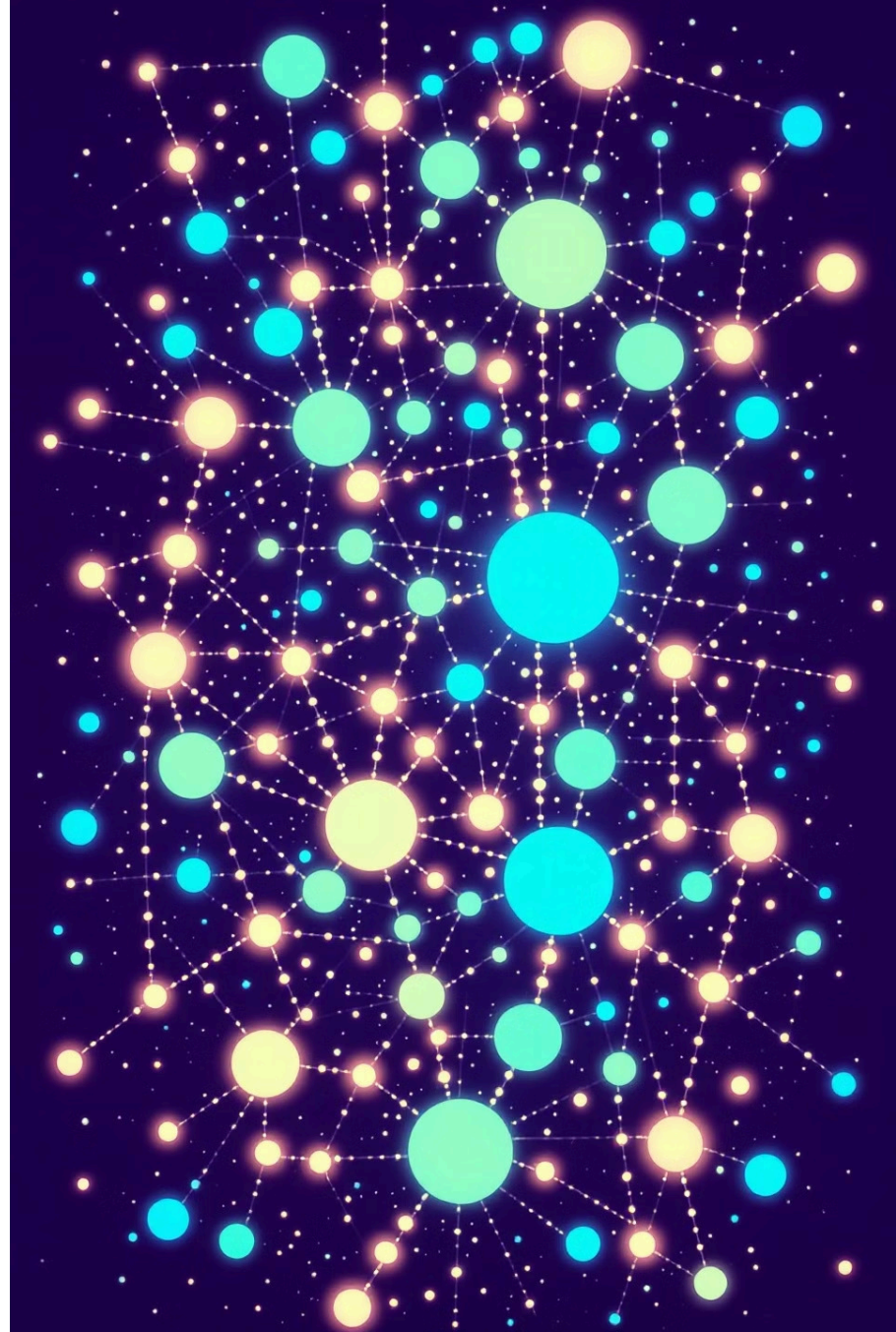
Convergências Possíveis

Em algumas áreas, como a cosmologia e a biologia, observa-se uma crescente interação entre a ciência e a religião. A busca por uma compreensão integrada da realidade pode levar a convergências e a uma visão mais abrangente do mundo.

Conclusão: A Relevância da Teleologia Hoje

A teleologia, apesar das críticas e das mudanças de paradigma na ciência, continua a suscitar debates importantes na filosofia e na teologia. Sua capacidade de explicar a ordem e o propósito no universo continua a ser um ponto de atração para muitos pensadores, mesmo que não se encontre consenso sobre sua validade.

Mesmo em um mundo dominado pela ciência moderna, a teleologia pode fornecer insights valiosos sobre a natureza da vida, a busca por significado e o papel da ética e da moralidade. Ao questionarmos a natureza do universo e o papel da humanidade, a teleologia nos convida a refletir sobre nossos valores, crenças e responsabilidades.



Sobre a Obra

AriMart



Este conteúdo foi desenvolvido com o auxílio de Inteligência Artificial, passando por um rigoroso processo de edição e revisão humana para garantir máxima qualidade e precisão das informações apresentadas.

A ideia é proporcionar aqueles que buscam conhecimento através de um resumo claro e objetivo sobre o tema, contudo, a nossa visão poderá divergir e até mesmo se opor a obra especificada. De qualquer modo, a nossa missão é despertar o interesse no aprofundamento sobre tal tema e a busca por recursos complementares noutras obras pertinentes.

As imagens utilizadas são exclusivamente ilustrativas, selecionadas com propósito didático, e seus direitos autorais pertencem aos respectivos proprietários. As imagens podem não representar fielmente os personagens, eventos ou situações descritas.

Este material pode ser livremente reinterpretado, integral ou parcialmente, desde que citada a fonte e mantida a referência ao Canal.

AriMart

1634