

A Conformidade com as Leis Naturais Universais da Criação



Uma jornada profunda para compreender as forças invisíveis que governam toda a existência e como alinhar nossa vida com esses princípios eternos.

O Que São as Leis Universais?

As Leis Naturais Universais não são meras filosofias ou dogmas religiosos; são os códigos operacionais imutáveis e eternos que regem o cosmos. Elas definem a estrutura da realidade, manifestando-se em tudo, desde o movimento dos planetas até o processo de crescimento de uma semente. Entender e respeitar essas leis — como a **Lei da Causa e Efeito**, a **Lei da Vibração** e a **Lei da Polaridade** — é reconhecer a ordem perfeita do universo e o design inteligente por trás de toda a Criação.

O Caminho para a Plenitude

A conformidade com estes princípios é o fundamento de uma vida plena e bem-sucedida. Quando agimos em alinhamento com a verdade universal, cessamos a luta contra a corrente da existência. A resistência é substituída pelo **Fluxo Natural**, onde a criação se torna mais fácil, a harmonia prevalece, e o sucesso verdadeiro, aquele que nutre a alma, é inevitável. Viver em harmonia traz abundância, clareza e paz interior, enquanto a resistência gera atrito, frustração, sofrimento e estagnação em todos os níveis da nossa experiência.

Manifestações em Nossos Domínios de Vida

Estes princípios cósmicos se refletem e são aplicáveis em todas as áreas da nossa experiência:

- **Pessoal:** Exige autoconhecimento, integridade e a prática da responsabilidade pessoal, garantindo que nossas intenções, pensamentos e ações estejam em sintonia com os princípios de ordem e equilíbrio.
- **Profissional:** Manifesta-se através da criação de valor genuíno, da cooperação mútua e da ética no intercâmbio. A obediência a estas leis garante a prosperidade e o crescimento sustentáveis.
- **Espiritual:** É a busca pela conexão profunda com a fonte da vida, o reconhecimento do nosso propósito inerente e a expansão contínua da consciência para níveis superiores de compreensão.

Sobre Esta Apresentação

Nesta jornada, mergulharemos nos mecanismos de algumas das mais importantes Leis Universais, explorando como identificá-las e, crucialmente, como aplicá-las de forma prática no dia a dia. Prepare-se para uma transformação que o capacitará a transcender a mera sobrevivência e a moldar intencionalmente sua realidade, utilizando o poder da própria Criação. O objetivo é viver em seu estado mais autêntico, pacífico e poderoso.

Bem-vindos: Uma Jornada de Descoberta

O Convite

Estamos prestes a embarcar em uma exploração fascinante das leis fundamentais que regem o universo. Esta jornada nos levará desde os princípios científicos mais básicos até as aplicações práticas que podem transformar nossa vida cotidiana.

Prepare-se para questionar, refletir e descobrir como essas leis universais operam em cada aspecto da nossa existência, desde o movimento dos planetas até os padrões de pensamento que moldam nossa realidade.

Nossa Missão

Compreender não é apenas saber intelectualmente, mas experienciar profundamente como essas leis se manifestam. Vamos explorar tanto a sabedoria antiga quanto as descobertas científicas modernas.

Ao final desta jornada, você terá ferramentas práticas para alinhar sua vida com essas forças naturais, criando maior harmonia, bem-estar e realização pessoal.

Agenda: O Que Exploraremos Hoje

01

Fundamentos

Introdução às leis universais e sua importância histórica

02

As Sete Leis

Exploração detalhada de cada lei natural universal

03

Resistência

Consequências de ignorar ou resistir às leis naturais

04

Conformidade

Benefícios do alinhamento e exemplos práticos

05

Aplicação

Como identificar e trabalhar com essas leis diariamente

Esta estrutura nos guiará através de uma compreensão progressiva, desde os conceitos fundamentais até as aplicações práticas que você poderá implementar imediatamente em sua vida.



Por Que Estudar as Leis Universais?

Compreensão Profunda

Entender as leis que governam toda a criação nos dá uma perspectiva mais ampla sobre nosso lugar no universo e o propósito de nossa existência.

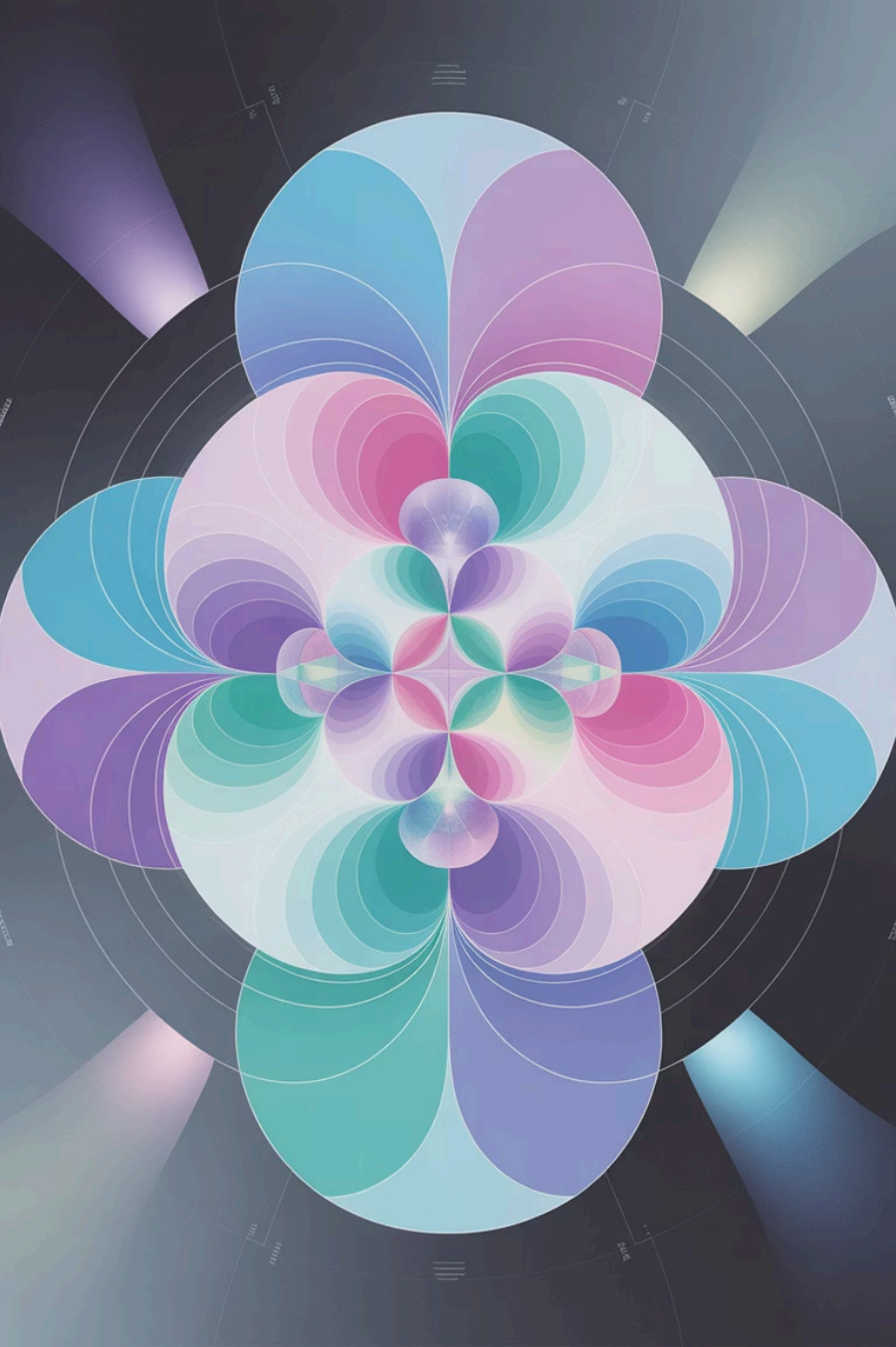
Poder Pessoal

Conhecer essas leis nos permite trabalhar com elas, não contra elas, multiplicando nossa efetividade em todas as áreas da vida.

Harmonia e Paz

A conformidade com as leis naturais reduz o sofrimento desnecessário e nos alinha com o fluxo natural da existência.

Estas leis operam constantemente, conscientes delas ou não. A diferença está em como respondemos: com ignorância e resistência, ou com sabedoria e alinhamento.



Definindo Leis Naturais Universais

O Que São?

As leis naturais universais são princípios fundamentais que governam toda a criação. Elas são:

- Imutáveis e eternas
- Aplicáveis em todos os níveis da existência
- Independentes de crenças ou culturas
- Observáveis na natureza e na ciência
- Operativas constantemente

Características Essenciais

Estas leis não foram criadas por humanos, mas descobertas através da observação cuidadosa da natureza e do cosmos. Elas existem tanto no plano físico quanto nos planos mais sutis da existência.

Diferentemente das leis humanas, que podem ser quebradas, as leis universais são invioláveis. Podemos trabalhar com elas ou contra elas, mas nunca as quebramos - apenas experimentamos as consequências de nossa conformidade ou resistência.

A Importância da Conformidade



Fluxo Natural

Quando nos alinhamos com as leis universais, nossa vida flui com menos resistência e maior facilidade.



Equilíbrio

A conformidade cria harmonia entre nossas ações e as forças naturais do universo.



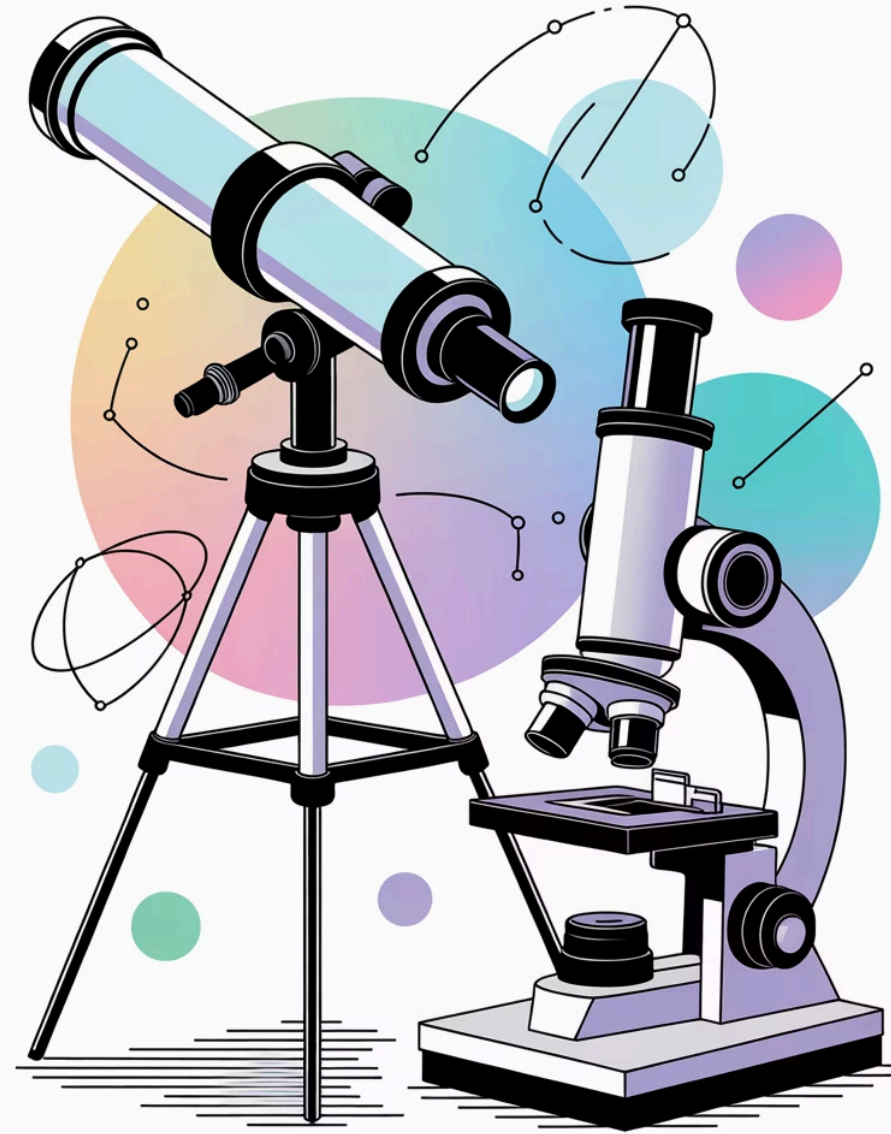
Crescimento

Trabalhar com as leis naturais acelera nosso desenvolvimento e evolução pessoal.

A conformidade não significa passividade ou submissão cega. Significa compreender profundamente como o universo funciona e usar esse conhecimento para criar conscientemente a realidade que desejamos, em harmonia com as forças maiores.

História das Descobertas Científicas

- 1** — Antiguidade (600 a.C. - 400 d.C.)
Filósofos gregos como Tales, Pitágoras e Platão começam a buscar princípios universais que explicam a natureza da realidade.
- 2** — Renascimento (1400-1600)
Copérnico, Galileu e Kepler revolucionam nossa compreensão do cosmos através da observação sistemática.
- 3** — Era Clássica (1600-1900)
Newton estabelece as bases da física moderna, revelando leis matemáticas que governam o movimento e a gravidade.
- 4** — Era Moderna (1900-hoje)
Einstein, Bohr e outros expandem nossa compreensão para incluir relatividade e mecânica quântica.



Grandes Pensadores e Suas Contribuições

Hermes Trismegistus

Atribuído como autor dos Princípios Herméticos, que descrevem sete leis universais que governam toda a criação. Sua sabedoria antiga influenciou o pensamento ocidental por milênios.

Isaac Newton

Formulou as leis do movimento e da gravitação universal, demonstrando que as mesmas leis governam tanto objetos terrestres quanto corpos celestes.

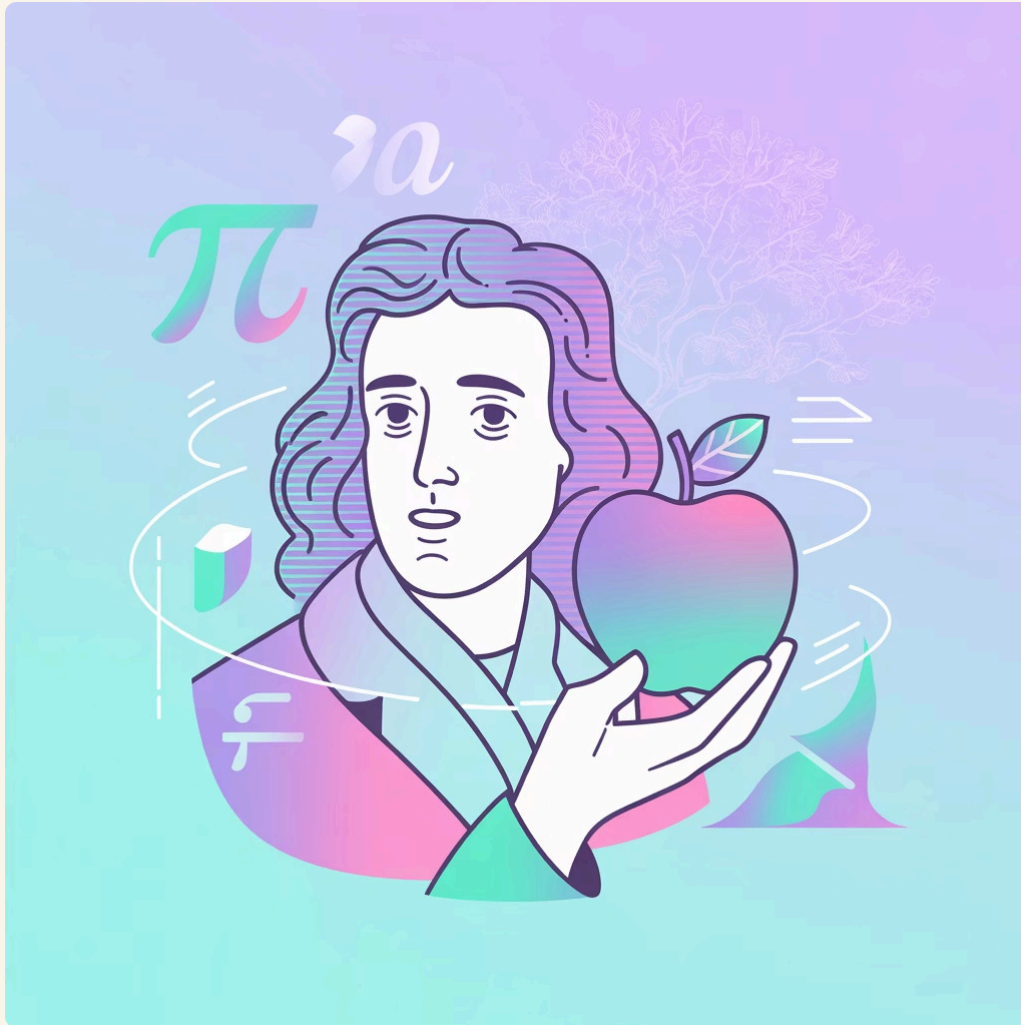
Albert Einstein

Revolucionou nossa compreensão do espaço, tempo e energia com a teoria da relatividade, mostrando a interconexão fundamental de toda a matéria.

Nikola Tesla

Compreendeu profundamente as leis da energia, frequência e vibração, declarando que entender esses princípios é a chave para o universo.

Newton e a Lei da Gravitação Universal



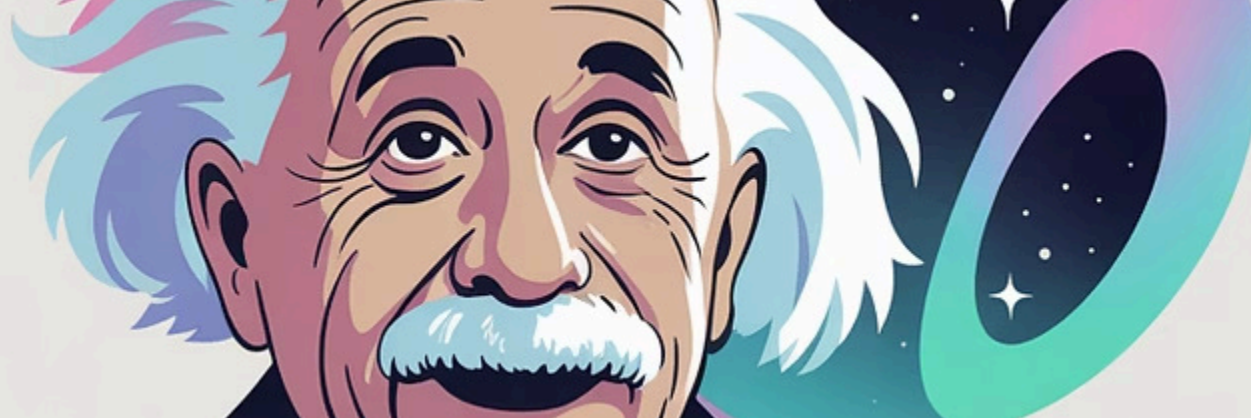
A Descoberta

Em 1687, Isaac Newton publicou os Principia Mathematica, onde formulou a lei da gravitação universal: toda partícula de matéria no universo atrai toda outra partícula com uma força proporcional ao produto de suas massas e inversamente proporcional ao quadrado da distância entre elas.

Impacto Revolucionário

Esta descoberta demonstrou que as mesmas leis físicas operam tanto na Terra quanto nos céus, unificando o terrestre e o celestial sob princípios matemáticos universais.

"Se vi mais longe, foi por estar sobre os ombros de gigantes." - Isaac Newton



Einstein e a Relatividade



Tempo Relativo

O tempo não é absoluto, mas relativo ao observador e à velocidade de movimento.



Espaço Curvo

A gravidade não é uma força, mas a curvatura do espaço-tempo causada pela massa.



$$E=mc^2$$

Matéria e energia são intercambiáveis, duas manifestações da mesma realidade fundamental.

A teoria da relatividade de Einstein revolucionou nossa compreensão da realidade, mostrando que o universo é muito mais interconectado e misterioso do que imaginávamos. Espaço e tempo não são palcos fixos, mas participantes ativos na dança cósmica da existência.

Darwin e a Evolução Natural

Seleção Natural

Charles Darwin observou que organismos melhor adaptados ao seu ambiente têm maior probabilidade de sobreviver e reproduzir, transmitindo suas características às gerações futuras.

Este processo, operando ao longo de milhões de anos, explica a incrível diversidade e complexidade da vida na Terra.

A teoria da evolução nos ensina uma lição fundamental: a vida se conforma às leis naturais ou cessa de existir. A resistência rígida leva à extinção; a adaptação inteligente leva à prosperidade.

Adaptação Contínua

A evolução não é um processo aleatório, mas uma resposta sistemática às pressões ambientais. As espécies que se adaptam prosperam; as que resistem à mudança perecem.

Esta lei natural demonstra a importância da flexibilidade e da conformidade às condições em constante mudança.

A Física Quântica e Suas Implicações

1

Dualidade Onda-Partícula

A matéria exibe tanto propriedades de onda quanto de partícula, dependendo de como é observada.

2

Entrelaçamento Quântico

Partículas podem estar instantaneamente conectadas, independentemente da distância que as separa.

3

Princípio da Incerteza

Há limites fundamentais ao que podemos saber simultaneamente sobre certas propriedades.

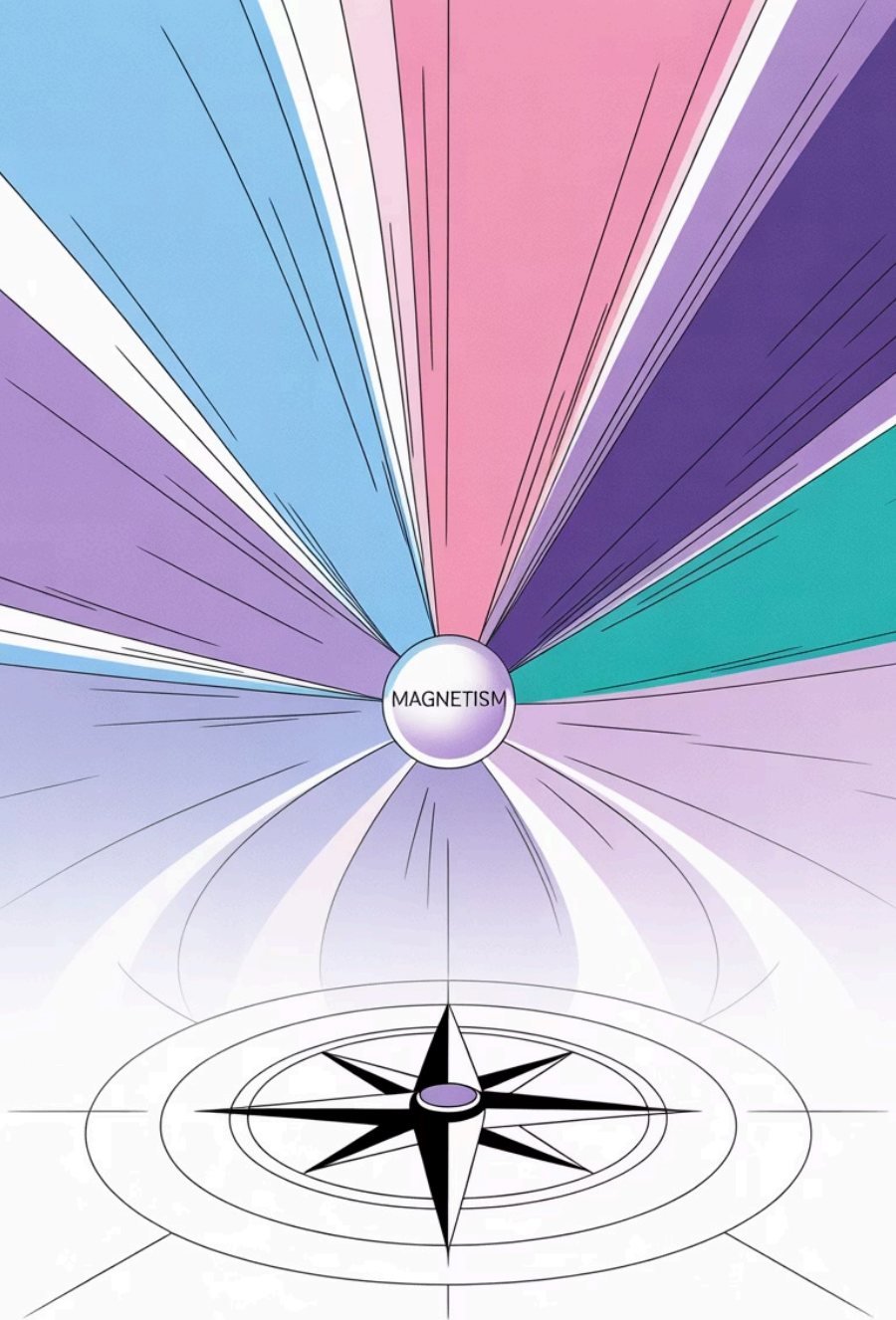
4

Efeito do Observador

O ato de observação afeta o comportamento das partículas quânticas.

A física quântica revela que o universo é muito mais misterioso e interconectado do que a física clássica sugeria. Ela valida antigas sabedorias sobre a natureza da consciência e da realidade.





Primeira Lei: Lei da Atração

Lei da Atração

A Lei da Atração estabelece que semelhante atrai semelhante. Energias de frequências similares são naturalmente atraídas umas às outras, criando padrões de ressonância e amplificação.

Esta lei opera em todos os níveis: desde partículas subatômicas até galáxias, desde pensamentos até experiências de vida. O que focamos nossa atenção, aquilo para o qual dirigimos nossa energia, tende a se expandir e se manifestar em nossa realidade.

- ☐ A Lei da Atração não é pensamento mágico, mas um princípio fundamental de como a energia e a consciência interagem no universo.

Como a Atração Funciona na Natureza



Magnetismo

Campos magnéticos atraem materiais ferromagnéticos, demonstrando atração através de forças invisíveis.



Gravidade

Massas se atraem mutuamente, mantendo planetas em órbita e galáxias unidas.



Ligações Químicas

Átomos se atraem para formar moléculas através de forças eletromagnéticas.



Ressonância Social

Pessoas com valores e frequências similares naturalmente se atraem e formam comunidades.

Em cada nível da existência, vemos a Lei da Atração operando. A natureza demonstra constantemente que energias compatíveis se buscam e se unem, criando sistemas cada vez mais complexos e organizados.

Exemplos Práticos da Lei da Atração



Na Vida Cotidiana

- Quando mantemos pensamentos predominantemente positivos, tendemos a atrair experiências positivas
- Pessoas com mentalidade de abundância frequentemente experimentam maior prosperidade
- Focar em problemas tende a ampliar os problemas; focar em soluções tende a atrair soluções
- Comunidades de pessoas com interesses similares se formam naturalmente
- Oportunidades aparecem quando estamos abertos e receptivos a elas

A Lei da Atração não é sobre pensamento positivo superficial, mas sobre o alinhamento genuíno de nossos pensamentos, emoções e ações com aquilo que desejamos criar. É sobre tornar-se a vibração daquilo que queremos atrair.

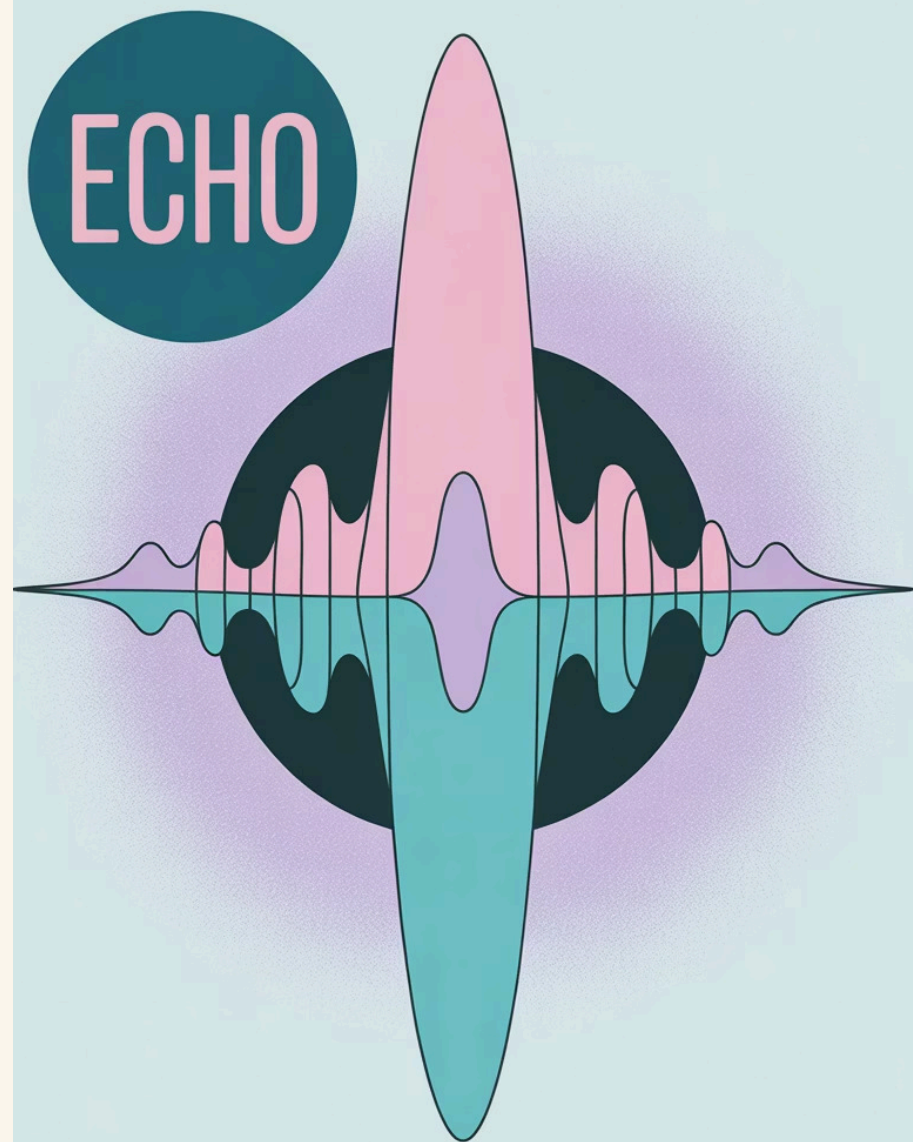
Segunda Lei: Lei da Vibração

Lei da Vibração

Tudo no universo está em constante movimento e vibração. Não existe matéria verdadeiramente estática - até o objeto mais sólido é composto de átomos vibrando em frequências específicas.

Cada pensamento, emoção, objeto físico e forma de energia possui sua própria frequência vibracional característica. A diferença entre matéria sólida e energia sutil é principalmente uma questão de taxa de vibração.

"Se você quer encontrar os segredos do universo, pense em termos de energia, frequência e vibração." - Nikola Tesla





Tudo é Energia em Movimento

Matéria Sólida

Até objetos que parecem completamente sólidos são compostos de átomos vibrando rapidamente, com mais espaço vazio do que matéria.

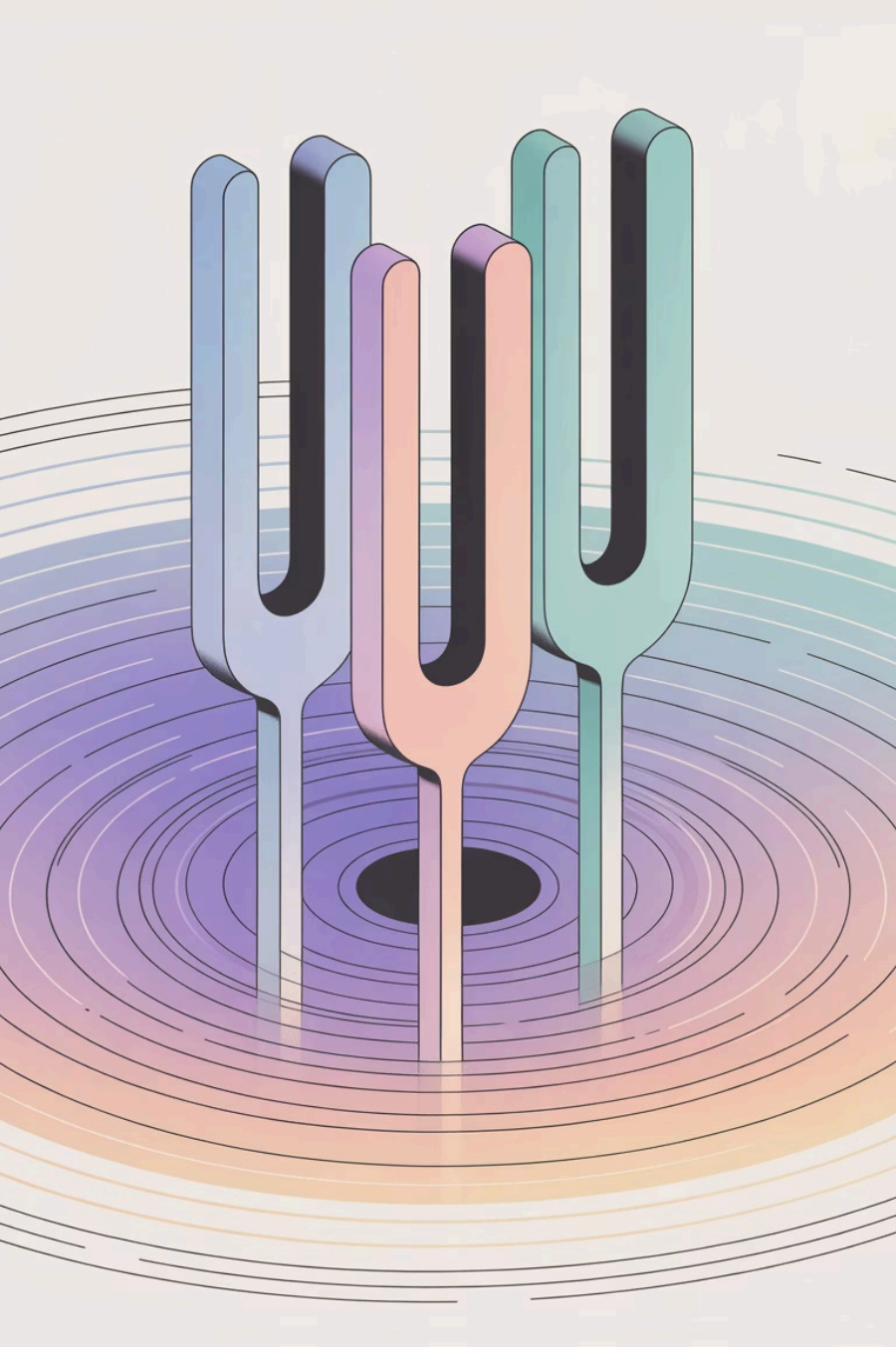
Pensamentos e Emoções

Nossos estados mentais e emocionais são formas de energia que vibram em frequências específicas e mensuráveis.

Luz e Som

São ondas vibrando em diferentes frequências, detectáveis por nossos sentidos dentro de faixas específicas.

Compreender a Lei da Vibração nos ajuda a perceber que podemos influenciar nossa realidade mudando nossa frequência vibracional através de nossos pensamentos, emoções e ações.



Frequências e Ressonância

Princípio da Ressonância

Quando duas frequências similares entram em contato, elas tendem a se sincronizar e amplificar mutuamente. Este fenômeno é chamado de ressonância.

Podemos observar isso quando um diapasão vibra e faz outro diapasão de mesma frequência vibrar também, mesmo à distância.

Aplicações Práticas

Na vida cotidiana, entramos em ressonância com pessoas, ambientes e situações que compartilham nossa frequência vibracional.

Elevar conscientemente nossa vibração através de práticas como meditação, gratidão e compaixão nos coloca em ressonância com experiências mais elevadas.

Terceira Lei: Lei da Correspondência

Como é Acima, é Abaixo

A Lei da Correspondência afirma que existe uma harmonia, acordo e correspondência entre os vários planos da existência. Os padrões se repetem em todas as escalas, do microcosmo ao macrocosmo.

Este princípio hermético nos ensina que estudando um nível da realidade, podemos compreender outros níveis. As mesmas leis fundamentais operam no átomo, no sistema solar, e em nossa psique.

- ☐ Compreender a Lei da Correspondência nos permite usar o visível para entender o invisível, o exterior para compreender o interior.



Como é Acima, é Abaixo



Nível Cósmico

Galáxias, sistemas solares, planetas orbitando em padrões harmônicos



Nível Planetário

Ecosistemas, ciclos climáticos, padrões geológicos



Nível Humano

Sistemas corporais, processos biológicos, consciência



Nível Celular

Células, moléculas, processos químicos



Nível Atômico

Átomos, partículas subatômicas, campos quânticos

Os mesmos princípios de organização, equilíbrio e harmonia operam em todos esses níveis. O universo é um holograma onde cada parte contém informação sobre o todo.

Padrões Fractais na Natureza

Espirais

Galáxias, conchas, furacões e plantas seguem a mesma espiral dourada.

Ramificações

Árvores, rios, bronquíolos e vasos sanguíneos compartilham padrões fractais.

Simetria

Cristais de neve, flores e células exibem simetria matemática perfeita.

Estes padrões fractais demonstram que as mesmas leis geométricas e matemáticas operam em todas as escalas da natureza, confirmando o princípio hermético da correspondência.

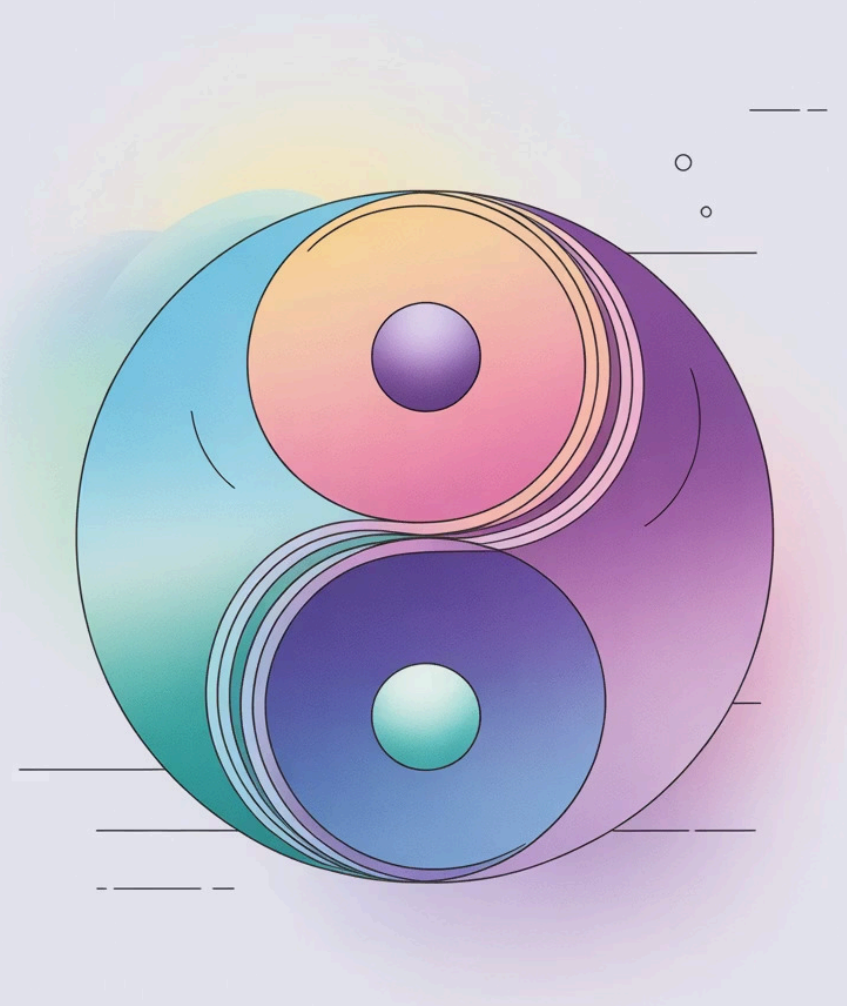
Quarta Lei: Lei da Polaridade

Lei da Polaridade

A Lei da Polaridade estabelece que tudo possui dois polos ou aspectos opostos, e esses opostos são realmente extremos da mesma coisa, diferindo apenas em grau.

Quente e frio são manifestações da temperatura; amor e ódio são extremos da mesma escala emocional; luz e escuridão são graus de iluminação. Entre esses extremos existem infinitos graus intermediários.

Esta lei nos ensina que podemos transmutar qualidades indesejadas em desejadas através do movimento consciente ao longo do espectro polar.



Opostos Complementares

Dia e Noite

Não são entidades separadas, mas fases contínuas de um ciclo solar. O crepúsculo e a aurora demonstram a transição gradual entre esses "opostos".

Masculino e Feminino

Princípios complementares presentes em todos os seres, não categorias rígidas. Cada pessoa contém ambas as energias em proporções únicas.

Expansão e Contração

Movimentos rítmicos fundamentais do universo, desde a respiração até a pulsação das estrelas, criando o ritmo da existência.

Ordem e Caos

Forças interdependentes que geram criatividade e inovação. A vida emerge na fronteira entre estrutura e aleatoriedade.

Compreender que os opostos são complementares, não contraditórios, nos liberta de pensamentos dualistas rígidos e nos permite navegar fluidamente entre extremos.

Equilíbrio Através dos Extremos



A Busca pelo Centro

A sabedoria está em reconhecer que raramente precisamos permanecer nos extremos. O caminho do meio, celebrado em muitas tradições espirituais, representa o equilíbrio dinâmico entre polaridades.

Este equilíbrio não é estático, mas um ajuste constante, como um equilibrista que faz micro-correções para permanecer no fio.

Transmutação Consciente

Podemos conscientemente mover nossa energia ao longo do espectro polar. Medo pode ser transmutado em coragem, raiva em compaixão, ignorância em sabedoria.

A Lei da Polaridade nos dá o poder de transformação. Quando compreendemos que podemos mover nossa consciência ao longo do espectro, não somos mais vítimas de estados negativos.



Quinta Lei: Lei do Ritmo

Lei do Ritmo

A Lei do Ritmo estabelece que tudo flui para dentro e para fora; tudo tem marés; tudo sobe e desce; a oscilação pendular se manifesta em todas as coisas.

Esta lei governa os ciclos naturais: dia e noite, estações do ano, fases da lua, batimentos cardíacos, ondas cerebrais. Resistir a esses ritmos naturais cria tensão e desequilíbrio; fluir com eles cria harmonia e facilidade.

- 📄 Compreender os ritmos naturais nos permite antecipar mudanças e navegar transições com graça e sabedoria.

Ciclos Naturais e Temporais

Ciclo Diário
24 horas de luz e escuridão regulando
nossos ritmos biológicos

Ciclo Vital
Nascimento, crescimento, maturidade,
declínio, renovação



Ciclo Lunar
28 dias influenciando marés, plantio e ritmos
emocionais

Ciclo Sazonal
Um ano de transformações climáticas e
naturais

Cada ciclo contém outros ciclos menores, criando uma sinfonia complexa de ritmos entrelaçados. Viver em harmonia com esses ciclos naturais otimiza nossa saúde, energia e bem-estar.

Marés, Estações e Biorritmos

Ritmos Externos

- **Marés:** Controladas pela atração gravitacional da lua, demonstrando a interconexão cósmica
- **Estações:** Ciclos anuais de crescimento, colheita, repouso e renovação
- **Migração:** Movimentos rítmicos de animais em sincronia com mudanças ambientais

Honrar esses ritmos naturais significa dormir quando está escuro, descansar quando cansado, ser ativo quando energizado. A vida moderna frequentemente nos desconecta desses ritmos, criando desequilíbrio e doença.

Ritmos Internos

- **Circadiano:** Relógio biológico de 24 horas regulando sono, hormônios e metabolismo
- **Ultradiano:** Ciclos de 90-120 minutos de atenção e energia ao longo do dia
- **Infradiano:** Ciclos mais longos como menstruação e mudanças sazonais de humor



Sexta Lei: Lei de Causa e Efeito

Causa e Efeito

A Lei de Causa e Efeito, também conhecida como Lei do Karma, estabelece que toda causa tem seu efeito, todo efeito tem sua causa. Nada acontece por acaso; tudo acontece de acordo com esta lei universal.

Esta não é uma lei de punição, mas de equilíbrio perfeito. Cada ação gera uma reação correspondente, cada escolha tem consequências, cada pensamento cria ondas no campo da consciência que eventualmente retornam ao pensador.

"Plante um pensamento, colha uma ação; plante uma ação, colha um hábito; plante um hábito, colha um caráter; plante um caráter, colha um destino."



Toda Ação Gera uma Reação



Semeadura

Pensamentos, palavras e ações são sementes plantadas no campo da realidade



Crescimento

As sementes germinam invisivelmente, crescendo através das dimensões subtis



Manifestação

Eventualmente, as consequências se manifestam como experiências em nossa vida



Colheita

Colhemos os frutos de nossas ações passadas, sejam doces ou amargos

Compreender esta lei nos torna conscientes de nossas escolhas. Cada momento é uma oportunidade de plantar sementes que queremos colher no futuro. Somos jardineiros de nosso próprio destino.

Responsabilidade e Consequências

Responsabilidade Pessoal

A Lei de Causa e Efeito nos convida a assumir total responsabilidade por nossa vida. Não somos vítimas de circunstâncias aleatórias, mas criadores através de nossas escolhas.

Esta responsabilidade é emponderadora, não opressiva. Significa que temos o poder de mudar nosso futuro mudando nossas ações presentes.

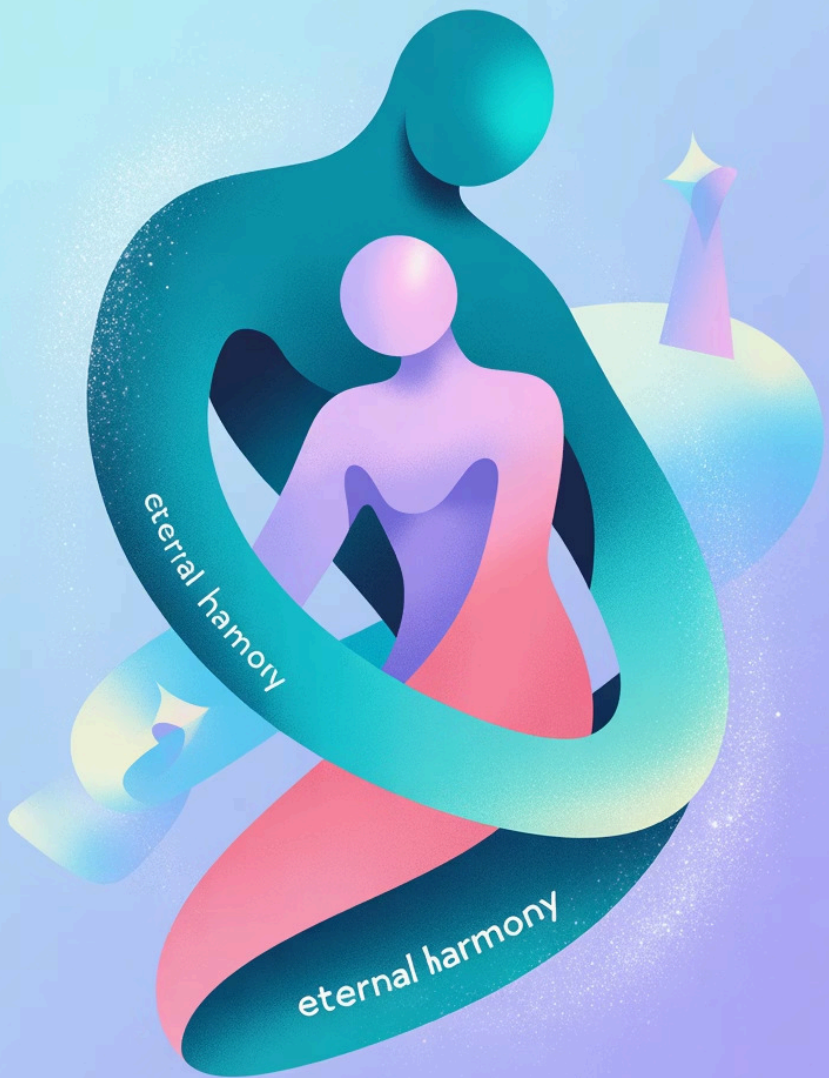
A sabedoria está em reconhecer que somos simultaneamente herdeiros de nosso passado e arquitetos de nosso futuro. O momento presente é onde exercemos nosso poder criativo.

Consequências Inevitáveis

Não podemos escapar das consequências de nossas ações, mas podemos escolher nossas ações sabiamente.

Ações baseadas em amor, compaixão e integridade geram consequências harmoniosas. Ações baseadas em medo, egoísmo e desonestidade eventualmente retornam como sofrimento.





Sétima Lei: Lei do Gênero

Lei do Gênero

A Lei do Gênero estabelece que tudo tem princípios masculino e feminino; ambos são necessários para a criação. Esta lei opera em todos os planos da existência.

Não confundir com gênero biológico - estes são princípios energéticos universais. O masculino representa energia yang: ativa, projetiva, estruturante. O feminino representa energia yin: receptiva, nutritiva, criativa.

A criação genuína requer o equilíbrio e a união harmoniosa destes dois princípios complementares.

Princípios Masculino e Feminino

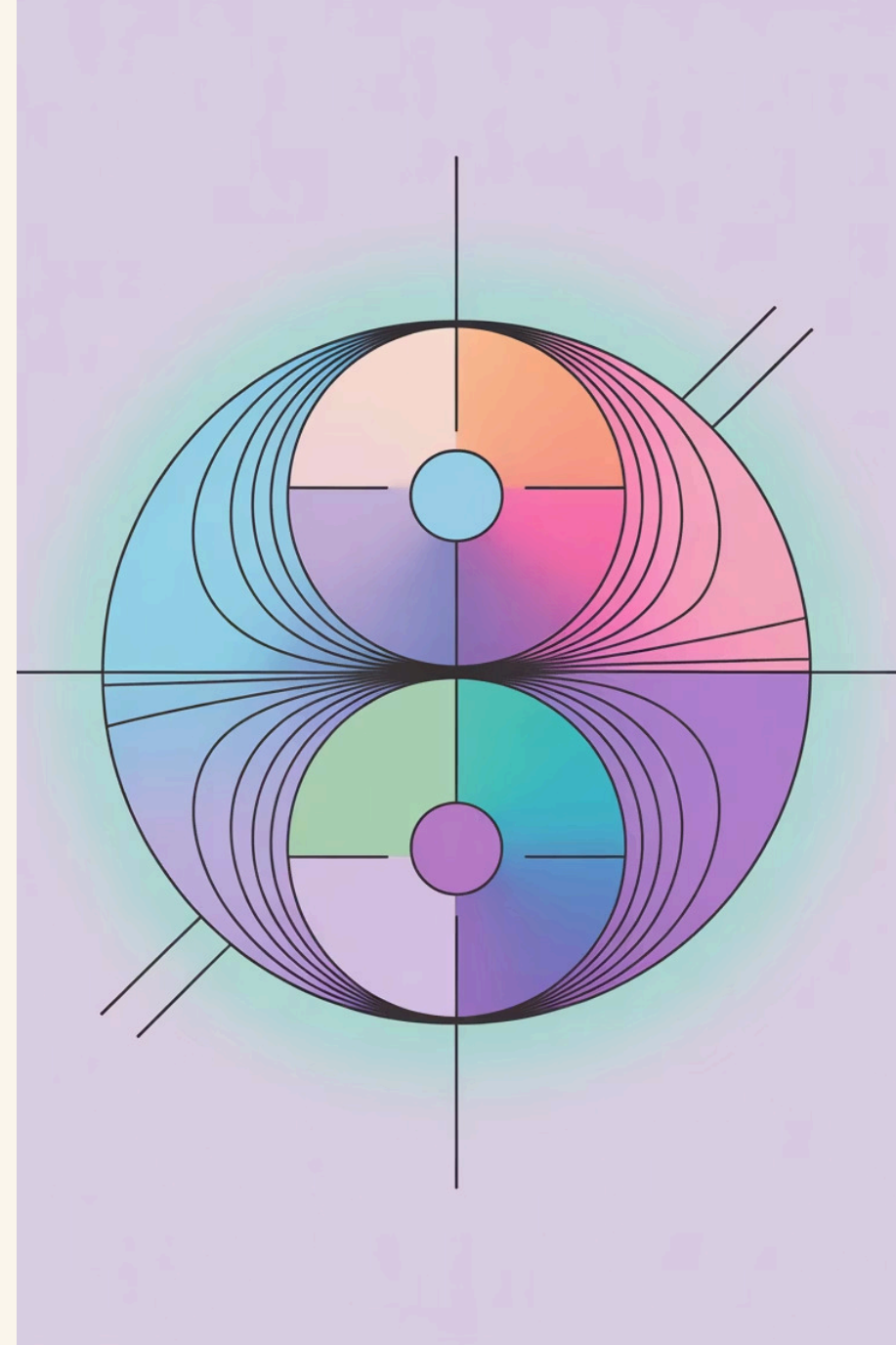
Energia Masculina (Yang)

- Ação, iniciativa, penetração
- Estrutura, ordem, direção
- Lógica, análise, razão
- Proteção, provisão, firmeza

Energia Feminina (Yin)

- Receptividade, nutrição, contenção
- Fluidez, adaptabilidade, intuição
- Emoção, empatia, sensibilidade
- Criatividade, gestação, transformação

Todo ser humano contém ambas as energias, independentemente de seu gênero biológico. A maturidade envolve desenvolver e integrar ambos os aspectos dentro de nós mesmos.



Criação Através da Dualidade

União dos Opostos

Toda criação genuína surge da união harmoniosa dos princípios masculino e feminino:

- A semente (masculino) e o solo (feminino) criam a planta
- A ideia (masculino) e a imaginação (feminino) criam a inovação
- A estrutura (masculino) e o fluxo (feminino) criam a dança
- A ação (masculino) e a receptividade (feminino) criam o sucesso

A sabedoria está em reconhecer que precisamos de ambas as energias operando em harmonia. Nem a dominância excessiva do masculino nem do feminino leva à plenitude - apenas o equilíbrio dinâmico entre ambos.

Equilíbrio Interior

Quando desenvolvemos ambos os princípios dentro de nós, tornamo-nos seres completos e criativos:

- Fortes mas compassivos
- Assertivos mas receptivos
- Lógicos mas intuitivos
- Independentes mas conectados

A Resistência às Leis Naturais

Resistir às leis naturais universais é como tentar empurrar um rio para que flua na direção oposta. É possível criar turbulência temporária, mas o fluxo natural eventualmente prevalece, muitas vezes com força aumentada.

A resistência surge da ignorância, do medo ou da arrogância - da crença de que sabemos melhor que o universo, ou de que somos exceções às leis que governam toda a criação.

Sinais de Resistência

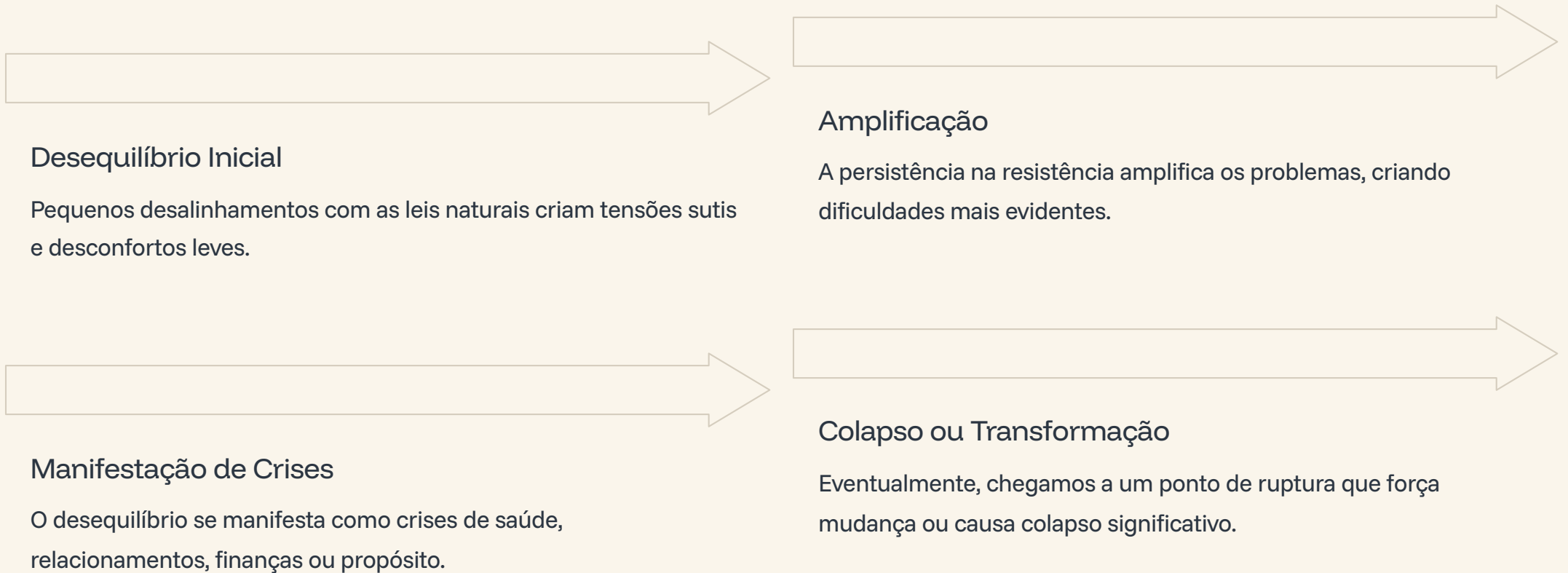
Luta constante, exaustão crônica, repetição de padrões destrutivos, sensação de nadar contra a corrente.

Custo da Resistência

Desgaste físico, emocional e espiritual; oportunidades perdidas; sofrimento desnecessário e prolongado.



Consequências da Não-Conformidade



O universo é infinitamente paciente, mas também inexorável. As leis naturais continuam operando independentemente de nossa crença ou conformidade. A questão não é se enfrentaremos as consequências, mas quando e quão intensamente.

Exemplos Históricos de Resistência

Civilização da Ilha de Páscoa

Os habitantes da Ilha de Páscoa desmataram completamente sua floresta para transportar as famosas estátuas moai, ignorando as leis de sustentabilidade ecológica.

O resultado foi colapso ambiental, escassez de recursos, conflito social e declínio populacional catastrófico. Resistiram à lei natural de equilíbrio ecossistêmico e pagaram o preço definitivo.

Império Romano

A decadência romana exemplifica a resistência à Lei do Ritmo - tentaram manter expansão perpétua ignorando os ciclos naturais de crescimento e declínio.

Excessos, corrupção e insustentabilidade econômica levaram ao colapso inevitável. A história demonstra que resistir aos ciclos naturais apenas adia e intensifica as consequências.



Catástrofes por Ignorar as Leis

Dust Bowl Americano (1930s)

Ignorar as leis de rotação de culturas e conservação do solo transformou terras férteis em deserto. Milhões foram forçados a migrar, e a recuperação levou décadas.

Desastre de Chernobyl (1986)

Ignorar protocolos de segurança e leis físicas nucleares causou a pior catástrofe nuclear da história, com consequências que persistirão por milhares de anos.

Crise Financeira de 2008

Ignorar as leis econômicas de causa e efeito, assumindo riscos insustentáveis, levou ao colapso financeiro global afetando milhões.

Cada catástrofe humana traça suas raízes à ignorância ou desrespeito deliberado das leis naturais. O universo não pune - simplesmente permite que experimentemos as consequências naturais de nossas escolhas.



Destruição Ambiental como Exemplo

Violações Múltiplas

A crise ambiental moderna exemplifica resistência simultânea a várias leis naturais:

- **Lei do Equilíbrio:** Extrair recursos mais rápido que a regeneração natural
- **Lei de Causa e Efeito:** Poluição gerando mudanças climáticas
- **Lei da Interdependência:** Destruir ecossistemas ignorando interconexões

Consequências Crescentes

Estamos agora experimentando:

- Mudanças climáticas aceleradas
- Extinção em massa de espécies
- Colapso de ecossistemas
- Desastres naturais intensificados
- Ameaças à sobrevivência humana

A natureza não pode ser enganada ou negociada. Ou nos conformamos às suas leis e prosperamos, ou as resistimos e enfrentamos as inevitáveis consequências. O momento atual é um chamado urgente para retornar à conformidade.



Sociedades que Falharam

1

Maias

Desmatamento excessivo e esgotamento de recursos levaram ao colapso de uma civilização avançada.

2

Mesopotâmia

Irrigação inadequada causou salinização do solo, destruindo a agricultura que sustentava o império.

3

Norse da Groenlândia

Recusa em adaptar-se às mudanças climáticas e aprender com indígenas levou à extinção da colônia.

O padrão é consistente: sociedades que ignoram ou resistem às leis naturais eventualmente enfrentam declínio ou colapso. A conformidade não é opcional para civilizações que desejam prosperar a longo prazo.



O Que Acontece Quando Resistimos



Tensão Constante

Viver contra as leis naturais cria stress crônico e sensação perpétua de luta e esforço excessivo.



Padrões Repetitivos

Os mesmos problemas retornam repetidamente em diferentes formas até aprendermos a lição.



Alienação

Perdemos conexão com nosso eu verdadeiro, com outros e com o fluxo natural da vida.



Deterioração

Saúde física, emocional, mental e espiritual gradualmente se deterioram sob resistência prolongada.

Stress e Desequilíbrio

Manifestações do Stress

- Ansiedade e preocupação constante
- Irritabilidade e reações exageradas
- Insônia e distúrbios do sono
- Fadiga crônica e baixa energia
- Dificuldade de concentração
- Problemas digestivos
- Tensão muscular e dores
- Sistema imunológico enfraquecido



A Raiz do Problema

O stress crônico não é apenas psicológico - é o resultado físico e emocional de viver em desalinhamento com as leis naturais.

Quando resistimos ao ritmo natural, forçamos demais, ignoramos necessidades corporais e emocionais, criamos tensão em todos os níveis do nosso ser.

A boa notícia é que o stress diminui dramaticamente quando começamos a fluir com as leis naturais em vez de contra elas. A conformidade traz alívio natural.



BLOOM AGAIN

Doenças e Desarmonias

Muitas doenças modernas têm raízes no desalinhamento com as leis naturais. Nossos corpos foram projetados para funcionar em harmonia com ritmos naturais, mas a vida moderna frequentemente nos força a violá-los.



Distúrbios do Sono

Resultam de ignorar o ciclo circadiano natural, exposição excessiva à luz artificial e desalinhamento com ritmos dia-noite.



Doenças Cardiovasculares

Relacionadas ao stress crônico, dieta antinatural, sedentarismo e resistência à Lei do Ritmo e do Equilíbrio.



Depressão e Ansiedade

Frequentemente surgem de desconexão da natureza, isolamento social e pensamentos que violam a Lei da Atração.



Os Benefícios da Conformidade

Harmonia e Fluxo

Quando alhamos nossa vida com as leis naturais universais, experimentamos benefícios profundos e duradouros em todas as áreas da existência.

A conformidade não é submissão passiva, mas participação ativa e consciente no fluxo inteligente do universo. É trabalhar com forças poderosas em vez de contra elas.

- ❏ A vida em conformidade não elimina todos os desafios, mas nos dá a sabedoria e os recursos para navegá-los com graça.

Harmonia e Bem-Estar

Paz Interior

A conformidade traz uma sensação profunda de paz que vem de estar alinhado com o fluxo natural da vida.

Saúde Vibrante

Corpo, mente e espírito funcionam otimamente quando respeitamos os ritmos e necessidades naturais.

Alegria Autêntica

Viver em harmonia com leis universais libera uma alegria natural que não depende de circunstâncias externas.

Estes benefícios não são recompensas externas, mas consequências naturais do alinhamento. Quando paramos de resistir, a energia que gastávamos em luta fica disponível para crescimento e florescimento.



Fluxo Natural da Vida

O Estado de Fluxo

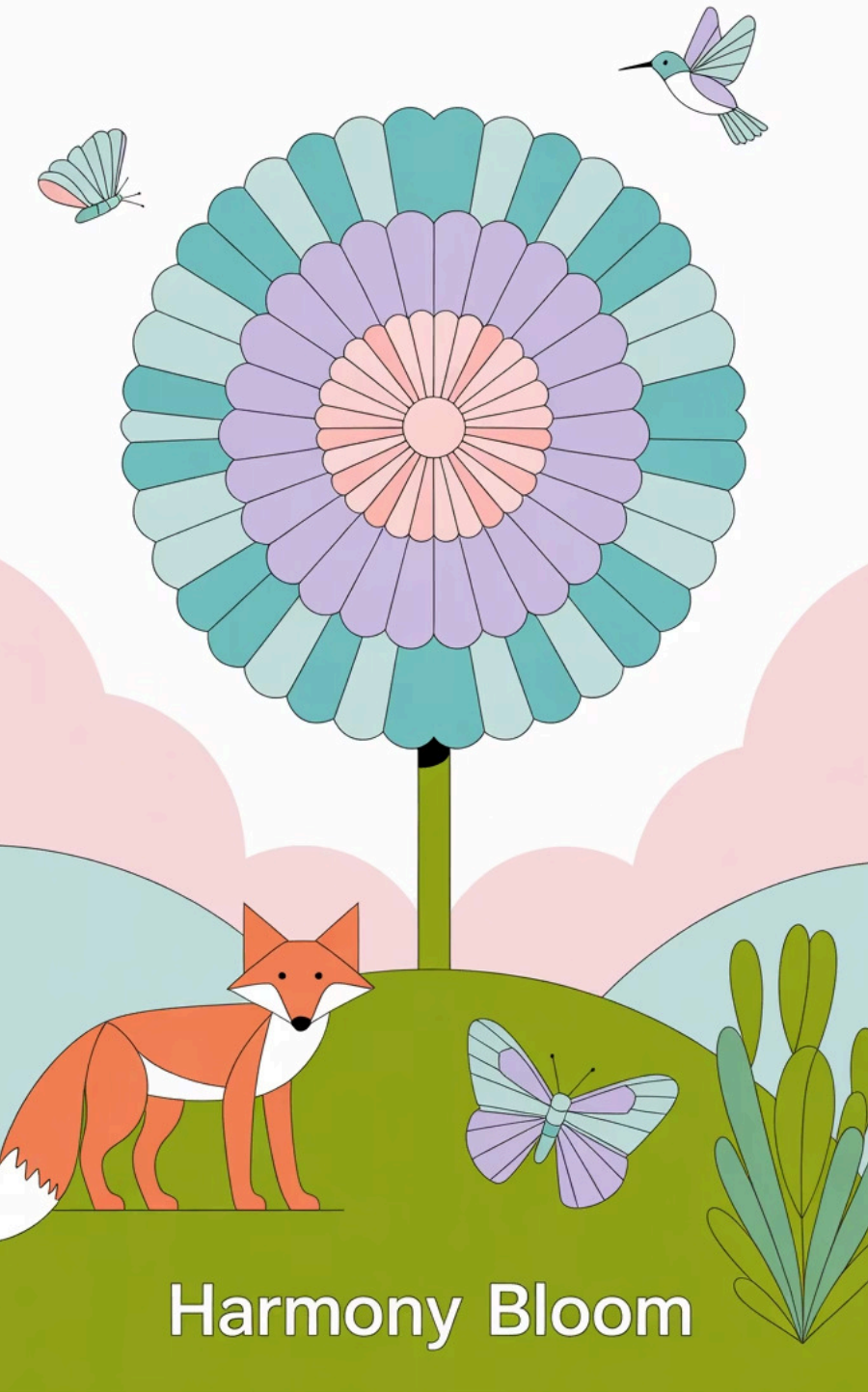
Quando estamos em conformidade com as leis naturais, entramos em um estado de fluxo onde:

- As ações se tornam sem esforço
- Sincronicidades aumentam
- Oportunidades aparecem naturalmente
- Relacionamentos fluem com facilidade
- Criatividade se expande
- Propósito se torna claro

Como um Rio

Imagine um rio fluindo naturalmente em direção ao oceano. Ele não força, não luta, mas é imparável em seu movimento.

Quando encontra obstáculos, os contorna ou os desgasta pacientemente. Essa é a sabedoria da conformidade - poder suave e persistente alinhado com forças maiores.



Harmony Bloom

Exemplos de Conformidade na Natureza

A natureza é a professora suprema de conformidade. Cada organismo, ecossistema e processo natural opera em perfeito alinhamento com as leis universais, demonstrando sabedoria que podemos aprender e aplicar.

Observando a natureza, vemos que a conformidade não significa uniformidade ou passividade, mas diversidade criativa dentro de princípios ordenadores. Cada elemento expressa sua natureza única enquanto contribui para a harmonia do todo.

- Adaptação Inteligente**
Organismos evoluem continuamente para se conformar às mudanças ambientais, demonstrando flexibilidade dentro de padrões estabelecidos.
- Interdependência**
Todos os elementos dos ecossistemas trabalham juntos em relações mutuamente benéficas, seguindo a Lei da Correspondência.
- Ciclos Regenerativos**
Nada é desperdiçado na natureza; tudo é reciclado em ciclos perpétuos de morte e renascimento.

Migração dos Animais

Seguindo os Ritmos

As migrações animais são exemplos extraordinários de conformidade à Lei do Ritmo. Aves voam milhares de quilômetros seguindo padrões sazonais precisos, sem mapas ou GPS.

Baleias atravessam oceanos inteiros em rotas ancestrais, borboletas monarcas completam jornadas multi-geracionais, e manadas de gnu atravessam savanas africanas em ciclos anuais perfeitos.

Navegação Interna

Estes animais possuem sistemas de navegação internos sintonizados com campos magnéticos terrestres, posições estelares e ritmos sazonais. Eles não questionam ou resistem - simplesmente seguem a sabedoria codificada em seu ser.



Há profunda sabedoria em reconhecer quando é tempo de movimento e quando é tempo de estabilidade, quando é hora de expansão e quando é hora de contração. A migração nos ensina a honrar os ciclos naturais de nossa própria vida.



Crescimento das Plantas

Germinação

A semente permanece dormente até que condições perfeitas de temperatura, umidade e luz sinalizam o momento certo para despertar.

Enraizamento

Primeiro crescem as raízes, fundação invisível mas essencial, antes que qualquer crescimento visível ocorra acima do solo.

Crescimento

A planta cresce em direção à luz, otimizando sua estrutura para capturar energia solar, sempre seguindo princípios de eficiência natural.

Florescimento

No tempo perfeito, não antes nem depois, a planta floresce e frutifica, cumprindo seu propósito no ciclo maior da vida.

As plantas nos ensinam paciência, tempo correto e crescimento orgânico. Elas não forçam seu desenvolvimento, mas confiam no processo natural. Cada estágio é necessário e não pode ser apressado sem comprometer o resultado final.

Ciclos Reprodutivos

Sincronização Perfeita

Os ciclos reprodutivos na natureza demonstram conformidade extraordinária com múltiplas leis simultâneas:

- **Lei do Ritmo:** Acasalamento ocorre em estações específicas
- **Lei do Gênero:** União de energias complementares
- **Lei de Causa e Efeito:** Gestação leva tempo específico
- **Lei do Tempo:** Nascimentos ocorrem quando recursos são abundantes

Há lições profundas aqui sobre timing divino e confiança nos processos naturais. Forçar resultados antes do tempo correto raramente funciona na natureza - ou na vida humana.

Sabedoria Instintiva

Animais não consultam calendários ou fazem planos conscientes, mas seguem padrões instintivos alinhados perfeitamente com disponibilidade de recursos, clima e condições ambientais.

Esta sabedoria garante que nova vida emerge no momento mais propício para sobrevivência e prosperidade.



Biomimética: Aprendendo com a Natureza

Biomimética

Biomimética é a ciência de estudar e imitar os designs, processos e sistemas da natureza para resolver problemas humanos complexos. É conformidade consciente e aplicada às leis naturais.

A natureza já resolveu muitos dos desafios que enfrentamos - ela teve 3,8 bilhões de anos de pesquisa e desenvolvimento. Quando paramos de resistir e começamos a aprender, descobrimos soluções elegantes e sustentáveis.

- ❏ A natureza opera sob o princípio de máxima eficiência com mínimo desperdício - um modelo perfeito para inovação humana sustentável.



Tecnologias Inspiradas na Natureza



Aviação

O design de aviões foi inspirado pela observação de aves. As asas, a aerodinâmica e os princípios de voo todos vêm do estudo da conformidade natural ao fluxo de ar.



Velcro

Inventado após observar como sementes de bardana se prendem ao pelo de animais usando pequenos ganchos microscópicos - design perfeito testado por milhões de anos.



Painéis Solares

Inspirados na fotossíntese das plantas, imitando como a natureza captura e converte energia solar em forma utilizável com eficiência notável.



Arquitetura

Cupins africanos constroem montes com sistemas de ventilação natural que mantêm temperatura constante - agora aplicado em edifícios sustentáveis de baixo consumo energético.

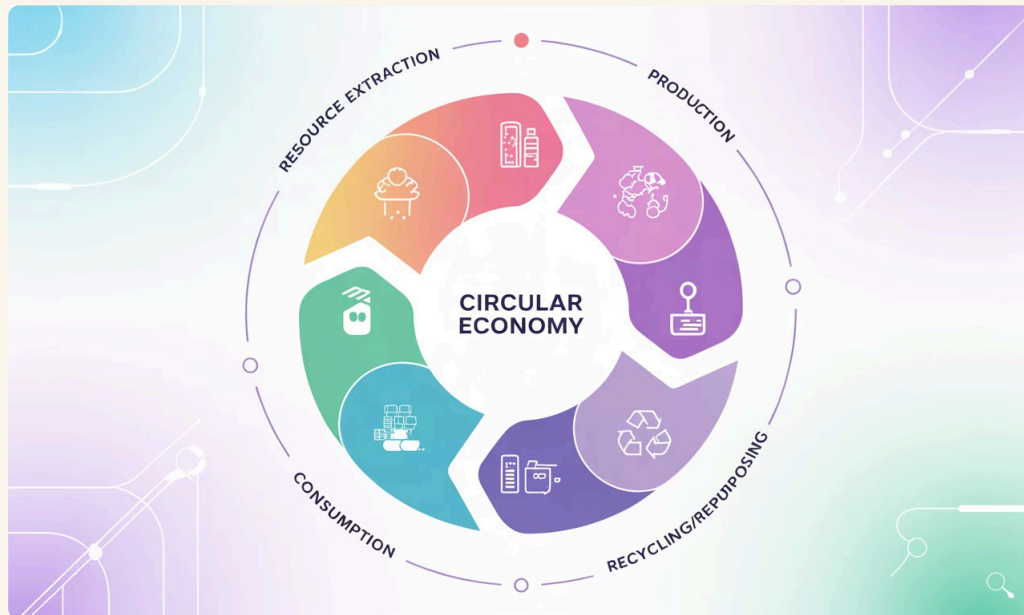


Soluções Sustentáveis

Economia Circular

A natureza opera em ciclos fechados onde o "desperdício" de um organismo é recurso para outro. Não existe lixo nos ecossistemas naturais.

Aplicar este princípio aos sistemas humanos significa projetar produtos e processos onde tudo é reutilizado, reciclado ou retorna benéficamente à terra.



Energia Renovável

A natureza funciona inteiramente com energia solar renovável, convertida através de fotossíntese. Este modelo mostra que civilizações podem prosperar sem esgotar recursos finitos.

Vento, água e sol - todas fontes renováveis observadas na natureza - podem alimentar sociedades inteiras quando trabalhamos em conformidade com leis naturais.



Como Identificar as Leis em Ação

Desenvolver a capacidade de reconhecer as leis universais operando em tempo real transforma nossa experiência de vida. O que parecia caótico ou aleatório revela-se como padrões ordenados e significativos.

Esta habilidade não requer educação formal especial, mas sim atenção cultivada, mente aberta e disposição para ver além das aparências superficiais até os princípios subjacentes.

01

Cultive Presença

Esteja plenamente presente no momento atual, onde as leis sempre operam

02

Observe Padrões

Note o que se repete em sua vida e na natureza ao seu redor

03

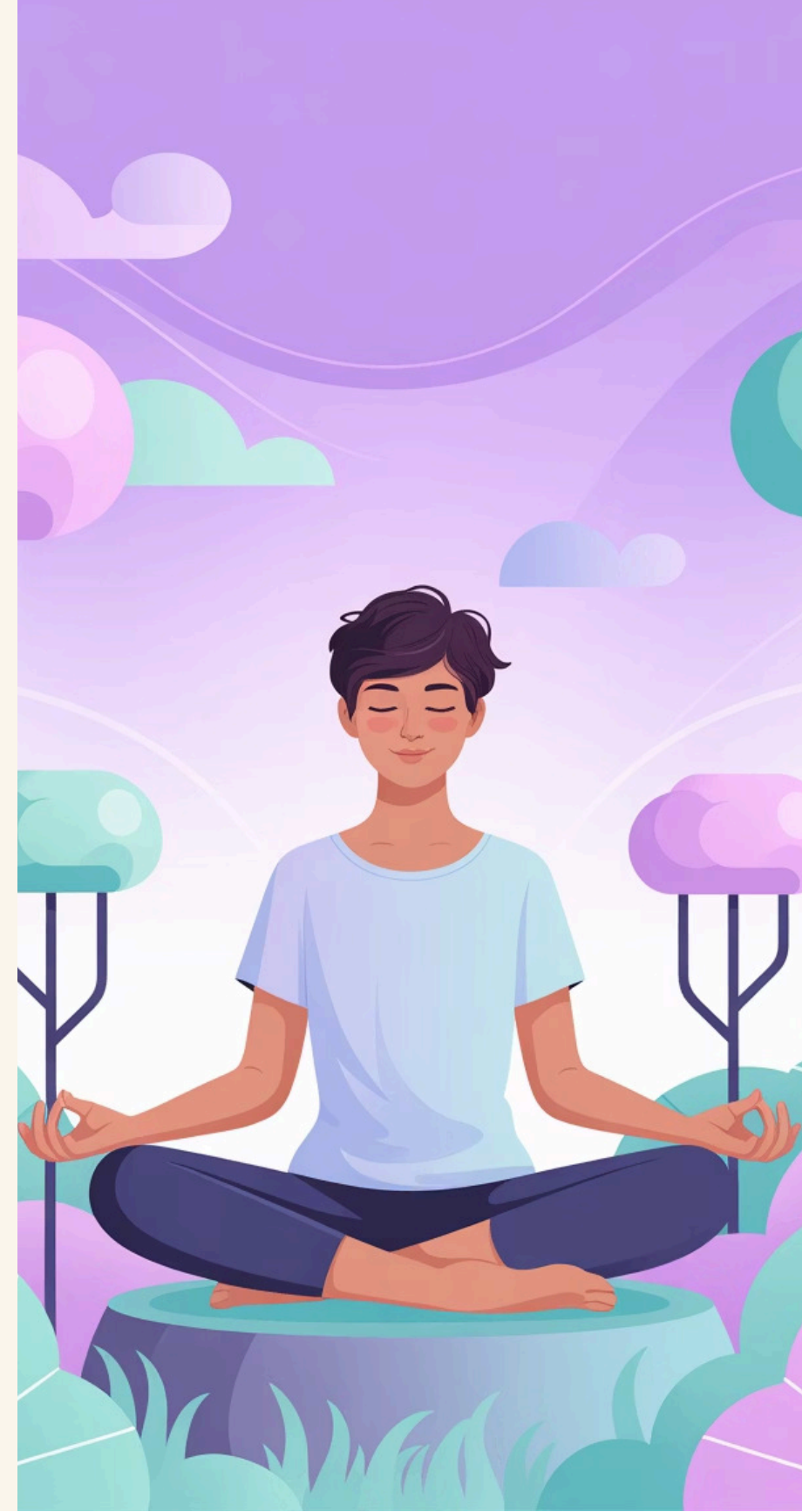
Faça Conexões

Relacione eventos aparentemente separados através de princípios universais

04

Teste e Refine

Experimente trabalhar conscientemente com as leis e observe os resultados





Observação Consciente

Qualidade da Atenção

Observação consciente é diferente de simplesmente ver. Requer:

- Presença plena sem julgamento
- Curiosidade genuína e abertura
- Paciência para permitir que padrões se revelem
- Disposição para questionar suposições
- Conexão entre observador e observado

O Que Observar

Preste atenção em:

- Como você se sente em diferentes situações
- Quais pensamentos precedem quais experiências
- Padrões repetitivos em relacionamentos
- Sincronicidades e "coincidências"
- Ciclos naturais ao seu redor
- Como suas ações geram consequências específicas

A observação consciente transforma conhecimento intelectual em sabedoria vivida. Quando vemos as leis operando diretamente em nossa experiência, elas deixam de ser conceitos abstratos e tornam-se realidades vivas.

Padrões Recorrentes

Um dos sinais mais claros das leis universais em ação é a recorrência de padrões. O que se repete não é acidente, mas evidência de princípios operando consistentemente.



Padrões Relacionais

Se você atrai repetidamente o mesmo tipo de relacionamento problemático, a Lei da Atração está mostrando seu padrão vibracional interno que precisa ser transformado.



Padrões Financeiros

Ciclos recorrentes de abundância e escassez revelam crenças subconscientes sobre dinheiro e merecimento operando através da Lei de Causa e Efeito.



Padrões de Saúde

Sintomas recorrentes geralmente indicam desalinhamento com ritmos naturais ou resistência a mensagens que o corpo está tentando comunicar.

Em vez de frustração com padrões repetitivos, podemos vê-los como professores pacientes oferecendo oportunidades contínuas de aprender e alinhar com leis universais.

Sincronicidades e Sinais



Coincidências Significativas

Carl Jung definiu sincronicidade como "coincidências significativas" - eventos aparentemente não relacionados que convergem de maneiras significativas e improváveis.

Estas não são violações das leis naturais, mas evidências de interconexão profunda operando através das Leis de Correspondência e Atração.

Reconhecendo Sinais

- Pensar em alguém e essa pessoa ligar
- Encontrar exatamente a informação necessária no momento certo
- Portas que se fecham e outras que se abrem simultaneamente
- Números ou símbolos repetidos

Sincronicidades aumentam quando estamos alinhados com nosso caminho autêntico e abertos às mensagens do universo. São confirmações de que estamos em conformidade com leis maiores.

Desenvolvendo Sensibilidade

Desenvolver sensibilidade às leis universais é como afinar um instrumento musical. Quanto mais refinada nossa percepção, mais sutilmente podemos detectar quando estamos em harmonia ou desalinhamento.

Sensibilidade Física

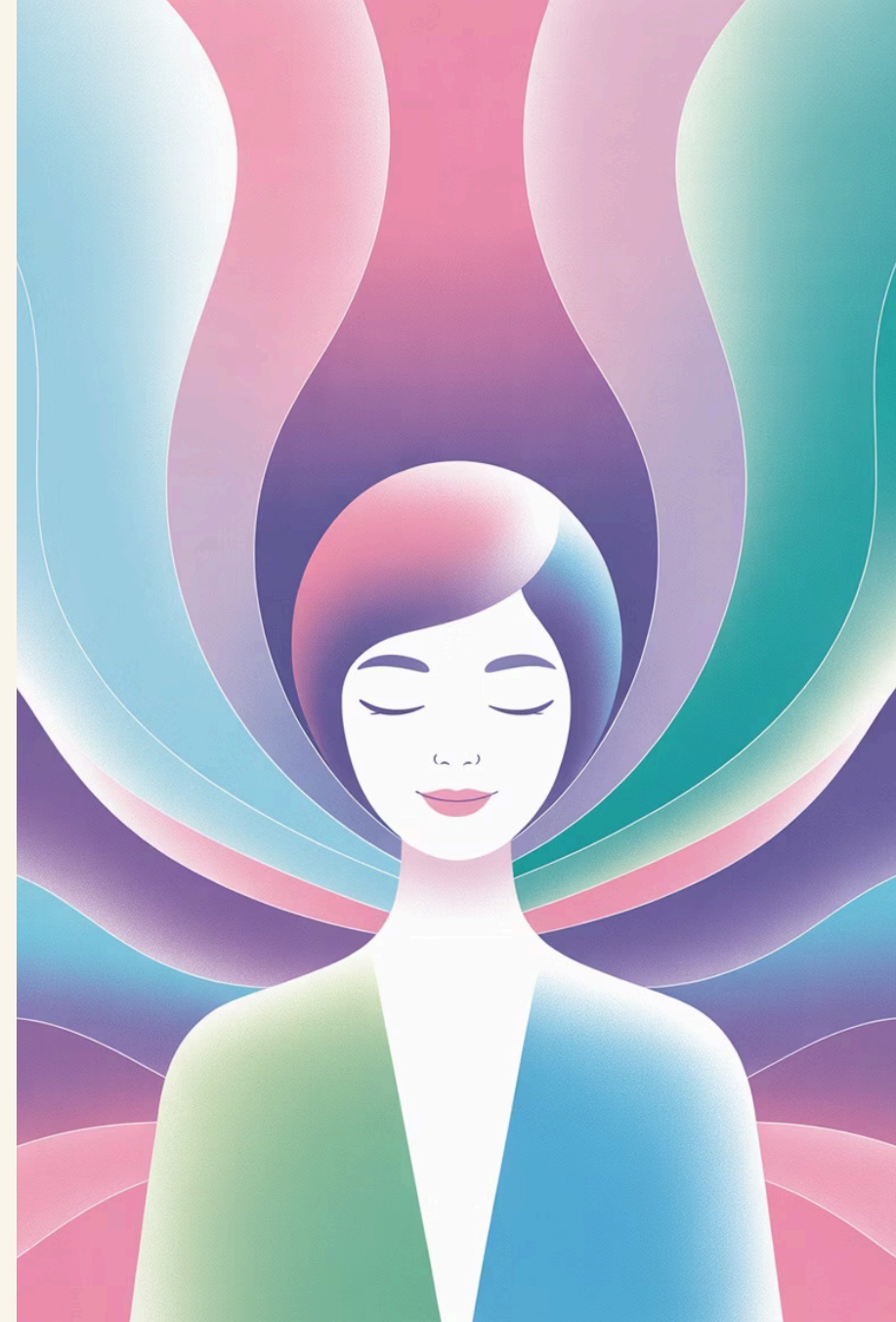
Aprenda a ouvir os sinais sutis do corpo - fadiga, tensão, energia, vitalidade. Seu corpo sempre sabe quando você está em conformidade ou resistência.

Sensibilidade Emocional

Emoções são indicadores precisos de alinhamento. Sentimentos de fluxo, paz e alegria sinalizam conformidade; luta, frustração e medo sinalizam resistência.

Sensibilidade Intuitiva

Desenvolva confiança em sua intuição - aquele conhecimento interior que transcende lógica e conecta você com inteligência universal.



Meditação e Contemplação

Práticas de Quietude

Meditação regular nos conecta com as leis universais de maneiras profundas:

- Silencia o ruído mental para ouvir sabedoria mais profunda
- Alinha nossa vibração com frequências mais elevadas
- Revela padrões subconscientes que criam nossa realidade
- Cultiva presença necessária para observação consciente
- Fortalece nossa conexão com o todo

Estas práticas não são escapismo, mas treinamento prático para viver com maior consciência, sabedoria e conformidade às leis que governam toda a criação.

Contemplação Ativa

Além da meditação formal, cultive momentos de contemplação:

- Refletir sobre eventos do dia através da lente das leis universais
- Questionar como suas experiências refletem princípios maiores
- Considerar como você pode alinhar-se mais profundamente
- Visualizar viver em harmonia com leis naturais



Conexão com a Natureza

A natureza é a maior professora de conformidade às leis universais. Tempo regular em ambientes naturais reconecta-nos com ritmos, padrões e sabedoria que a vida moderna frequentemente obscurece.



Imersão na Natureza

Passe tempo em florestas, montanhas, praias.
Simplesmente estar presente na natureza reequilibra nossa energia e perspectiva.



Cultivar Plantas

Jardinagem nos ensina paciência, tempo correto, ciclos naturais e interdependência de forma tangível e prática.



Observar Ciclos

Assista amanheceres e entardeceres, observe fases da lua, note mudanças sazonais.
Sincronize-se com ritmos cósmicos maiores.

Quanto mais tempo passamos na natureza, mais naturalmente nos alinhamos com suas leis. A conformidade deixa de ser esforço intelectual e torna-se resposta orgânica e instintiva.

Aplicações Práticas no Dia a Dia

O verdadeiro teste de compreensão é aplicação prática. As leis universais não são filosofia abstrata, mas guias operacionais para viver com maior sabedoria, poder e paz.

Manhã Alinhe-se com ritmos naturais acordando com ou antes do sol. Estabeleça intenções que ressoam com leis de Atração e Causa e Efeito.	Trabalho Respeite ciclos de energia, alternando foco intenso com descanso. Colabore reconhecendo interdependência e princípios complementares.
Relacionamentos Pratique Lei da Atração conscientemente - seja a energia que deseja atrair. Honre polaridades e ciclos naturais de proximidade e espaço.	Noite Desacelere com o pôr do sol. Reflita sobre o dia através da lente das leis universais. Durma em alinhamento com ritmos circadianos.

"A conformidade com as leis naturais universais não limita nossa liberdade - liberta nosso potencial verdadeiro. Quando paramos de resistir ao rio da vida e começamos a fluir com ele, descobrimos que ele sempre esteve nos levando exatamente para onde precisávamos ir."

Que esta jornada de compreensão inspire conformidade consciente, crescimento contínuo e harmonia profunda com as forças majestosas que tecem a tapeçaria da criação.

Sobre a Obra

ilustração de um livro inclinado com o título "Tratamento Capilar", "BrCoop" with



Este conteúdo foi desenvolvido com o auxílio de Inteligência Artificial, passando por um rigoroso processo de edição e revisão humana para garantir máxima qualidade e precisão das informações apresentadas.

A ideia é proporcionar aqueles que buscam conhecimento através de um resumo claro e objetivo sobre o tema, contudo, a nossa visão poderá divergir e até mesmo se opor a obra especificada. De qualquer modo, a nossa missão é despertar o interesse no aprofundamento sobre tal tema e a busca por recursos complementares noutras obras pertinentes.

As imagens utilizadas são exclusivamente ilustrativas, selecionadas com propósito didático, e seus direitos autorais pertencem aos respectivos proprietários. As imagens podem não representar fielmente os personagens, eventos ou situações descritas.

Este material pode ser livremente reinterpretado, integral ou parcialmente, desde que citada a fonte e mantida a referência ao Canal.

AriMart

10/2025 - 2089