

Mitologia Brasileira: Confunde-se com o Folclore Nacional

A mitologia brasileira é rica e diversificada, com uma variedade de deuses, demônios, espíritos e criaturas lendárias que povoam o imaginário popular.

Essas histórias, transmitidas oralmente por gerações, refletem a cultura, as crenças e as tradições do povo brasileiro, incluindo influências indígenas, africanas e europeias.



A Riqueza da Diversidade Cultural

A mitologia brasileira é um mosaico cultural que reflete a rica história do país, uma fusão de crenças indígenas, africanas e europeias. Essa combinação única criou um patrimônio mitológico sem igual no mundo, onde elementos sagrados e profanos se misturam em narrativas extraordinárias.

A variedade de povos que habitaram o Brasil, desde os primeiros habitantes indígenas até os imigrantes de diversas partes do mundo, contribuiu para a formação de um universo mitológico único e fascinante. Os povos indígenas trouxeram suas histórias sobre a criação do mundo, espíritos da floresta e rituais ancestrais. Os africanos enriqueceram esse panorama com seus orixás poderosos e suas tradições místicas. Já os europeus acrescentaram elementos do cristianismo e do folclore medieval.

Esse sincretismo cultural resultou em lendas e mitos que são genuinamente brasileiros, como o Saci-Pererê, que possui influência indígena e africana, ou a lara, que mescla elementos europeus com narrativas indígenas. A riqueza dessa diversidade se manifesta não apenas nas histórias em si, mas também nos rituais, festas e celebrações que mantêm viva essa herança cultural até os dias de hoje.





Povos Indígenas e Suas Crenças



Cosmovisão

Os povos indígenas possuem uma visão única do mundo, geralmente baseada em uma conexão profunda com a natureza.



Tradições

A cultura indígena, rica em saberes tradicionais, é transmitida oralmente através de mitos, lendas e histórias.



Espiritualidade

As crenças indígenas se manifestam em rituais, cerimônias e a veneração de espíritos e entidades ancestrais.



Relação com a Natureza

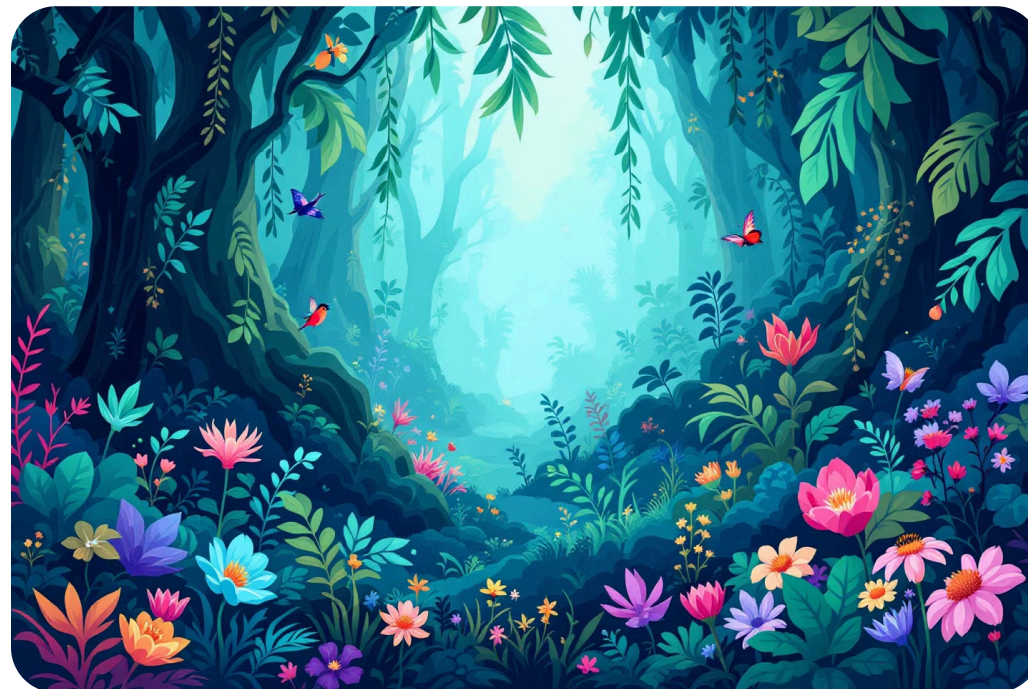
A natureza é vista como sagrada, com cada elemento detendo um espírito e significado especial.

Lendas da Amazônia

A Amazônia é um território rico em lendas, que refletem a cultura indígena, a natureza exuberante e a crença em seres sobrenaturais.

As histórias contam sobre botos cor de rosa que se transformam em homens para seduzir mulheres, cobras gigantes que habitam rios, e entidades que protegem a floresta.

Lendas como a do Curupira, um ser com os pés virados para trás, e a lara, uma bela mulher que atrai homens para a morte, são transmitidas oralmente por gerações.



Orixás da cultura afro-brasileira

Deuses da Natureza

Os orixás são entidades espirituais que representam forças da natureza, como o mar, o fogo e a terra.

Ascensão à Divindade

Eles são considerados ancestrais divinizados, reconhecidos pela sabedoria e poder.

Culto Afro-Brasileiro

São adorados em religiões como Candomblé e Umbanda, em rituais e cerimônias.



O papel da mitologia na identidade nacional

Raízes culturais

Mitológicas moldam a identidade nacional.

Tradições populares

Mitos refletem a cultura e costumes.

Narrativas coletivas

Mitológicas constroem um senso de união.

Patrimônio cultural

Mitos perpetuam a história e valores.

A mitologia brasileira contribui significativamente para a identidade nacional. Através de histórias e personagens, a mitologia revela as raízes culturais do país, conectando gerações e transmitindo valores. As lendas e mitos, muitas vezes transmitidos oralmente, perpetuam a história, os costumes e as crenças dos povos indígenas e afro-brasileiros, consolidando a diversidade cultural brasileira. A mitologia também desempenha um papel crucial na formação do senso de pertencimento, unindo as pessoas através de narrativas coletivas e fortalecendo a identidade nacional.

Mitos e folclore das regiões brasileiras



Nordeste: Boi Bumbá

O Boi Bumbá é um festival folclórico, com lendas e personagens que representam a cultura do Nordeste, como o "Pai Francisco" e a "Mãe Catirina".



Amazônia: Curupira

A Amazônia é rica em lendas de seres míticos como o Curupira, um homem de cabeça para trás que protege a floresta.



Rio de Janeiro: Carnaval

As escolas de samba do Rio de Janeiro contam histórias e lendas através de seus desfiles, mantendo vivas as tradições culturais.



Criação do mundo na visão dos nativos

1

A cosmogonia indígena

A mitologia indígena brasileira, rica e diversificada, explica a origem do universo e da humanidade a partir de uma visão particular de mundo.

2

Deuses e heróis

As narrativas cosmogônicas envolvem deuses, heróis e elementos da natureza, conferindo um significado sagrado a cada elemento do mundo.

3

Influência da natureza

As crenças indígenas sobre a criação do mundo estão profundamente ligadas à natureza, expressando a harmonia e o respeito pelos elementos que a compõem.

Heróis e deuses da mitologia brasileira

Deuses da Natureza

A mitologia brasileira é rica em deuses relacionados à natureza, como Jaci, a deusa da Lua, e Tupã, o deus do Trovão. Essas divindades representam a força e a beleza da natureza brasileira, mostrando a profunda conexão dos povos indígenas com o meio ambiente.

Heróis Lendários

A mitologia brasileira também possui heróis lendários, como Saci-Pererê, o menino travesso de uma perna só, e Curupira, o protetor da floresta que engana os caçadores. Essas figuras folclóricas transmitem valores e ensinamentos importantes para a cultura brasileira.

Rituais e cerimônias míticas



Fogo e purificação

O fogo é um elemento central em muitos rituais, simbolizando purificação, renovação e conexão com o sagrado.



Oferendas e sacrifícios

Oferendas, como alimentos, bebidas, tabaco e objetos valiosos, são oferecidas aos deuses e espíritos em sinal de respeito e agradecimento.



Vestimentas e adereços

As roupas e os objetos utilizados nos rituais têm significados simbólicos, representando a identidade cultural e a ligação com os deuses.



Música e dança

A música e a dança são formas de expressão artística e espiritual importantes, que evocam emoções, contam histórias e conectam os participantes.





Conexão entre mito e religião



Crenças e Rituais

Os mitos servem como base para práticas religiosas, influenciando crenças e rituais.



Cosmogonia e Deuses

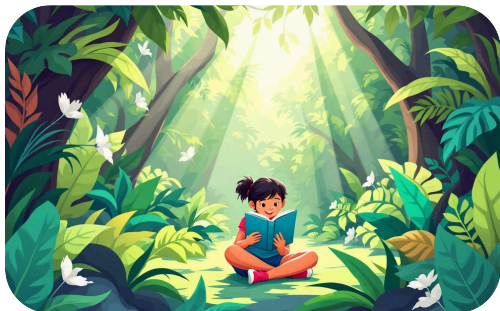
A mitologia oferece explicações sobre a criação do mundo e a natureza dos deuses.



Sincretismo Religioso

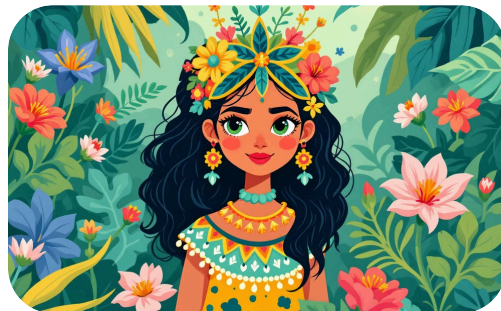
A mistura de elementos de diferentes sistemas religiosos, como o sincretismo afro-brasileiro.

Influência da mitologia na literatura



Inspiração para Obras

A mitologia brasileira serviu como fonte de inspiração para diversos escritores, influenciando temas, personagens e narrativas.



Criação de Personagens

Lendas e deuses indígenas serviram de base para a criação de personagens cativantes e complexos, enriquecendo a literatura nacional.



Exploração de Temas

Temas como a natureza, o sobrenatural e a busca por identidade são explorados a partir dos elementos da mitologia brasileira.



Cultura e Identidade

A mitologia brasileira oferece uma lente única para a compreensão da cultura e da identidade nacional, refletindo em obras literárias.



Personagens Lendários do Brasil

● Saci-Pererê

Personagem folclórico que representa o espírito da floresta, com uma perna só, chapéu vermelho e uma grande capacidade de brincar e pregar peças.

● Curupira

Ser mítico que protege a floresta, com os pés virados para trás e uma habilidade especial de confundir os viajantes.

● Boitatá

Criatura lendária que se assemelha a uma cobra gigante de fogo, que protege os rios e campos da floresta contra a ganância humana.

● Iara

Deusa dos rios e cachoeiras, considerada uma figura sedutora que atrai os homens para as profundezas das águas.

Preservando as tradições míticas

1

Transmissão oral

As histórias e crenças míticas são transmitidas através de gerações, garantindo a perpetuação da cultura.

2

Rituais e cerimônias

Eventos tradicionais e celebrações mantêm vivas as práticas e valores associados aos mitos.

3

Educação e pesquisa

O estudo da mitologia brasileira é fundamental para a compreensão da identidade cultural e a preservação da tradição.

4

Museus e arquivos

Coleções de artefatos, documentos e registros históricos preservam a memória e o legado dos mitos.

5

Comunidades indígenas

As comunidades indígenas desempenham um papel crucial na preservação das tradições orais e práticas espirituais.

Mitos e superstições no cotidiano

Tradição e crença

Superstições são crenças populares, transmitidas oralmente, muitas vezes associadas a eventos sobrenaturais. Elas se baseiam em ideias e interpretações antigas, muitas vezes ligadas à cultura e à história de um povo.

Influência Cultural

As superstições permeiam o cotidiano, influenciando comportamentos e decisões. Alguns exemplos: não abrir guarda-chuva dentro de casa, não passar por baixo de escada, bater na madeira para espantar o azar.

Sincretismo religioso e a mitologia

Fusão de Crenças

O sincretismo religioso ocorre quando duas ou mais crenças se fundem, criando novas formas de expressão e práticas.

Influência Colonial

A colonização portuguesa influenciou o sincretismo na cultura brasileira, misturando elementos da fé católica com crenças indígenas e africanas.

Orixás e Santos

Orixás da tradição yoruba, por exemplo, foram associados a santos católicos, como Iansã com Santa Bárbara e Oxalá com São Benedito.





Simbolismo e significados dos mitos

1

1. Representações simbólicas

Os mitos usam símbolos e alegorias para representar ideias abstratas e complexas de forma compreensível.

2

2. Explicação do mundo

Os mitos oferecem explicações para fenômenos naturais, eventos históricos e a própria existência humana.

3

3. Orientação moral

Os mitos transmitem valores, normas e princípios éticos, moldando a moral e o comportamento social.

4

4. Identidade cultural

Os mitos reforçam a identidade de um povo, preservando sua história, tradições e crenças.

Divindades dos povos indígenas



Tupã

Deus criador do universo, responsável pela vida e a natureza, a fertilidade, e a força do trovão.



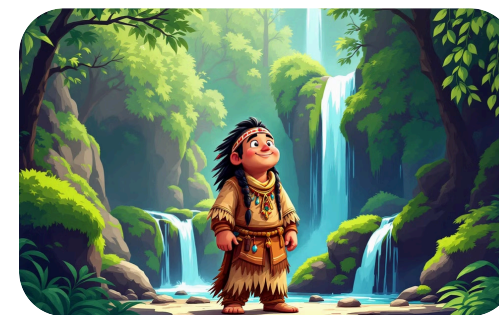
Jaci

Deusa da lua, associada à luz, à beleza, e à proteção da vida, e a figura da mãe, a fertilidade e a paz.



Guaraci

Deusa do Sol, personificando a luz, o calor, a vida e o ciclo natural da natureza.



Iara

Uma figura lendária que habita rios e cachoeiras, conhecida por sua beleza e encantamento.

Importância dos Mitos para a Cultura

Transmissão de Valores

Os mitos transmitem valores, crenças e costumes. A cultura brasileira se moldou por meio de diferentes culturas, incluindo indígenas, africanas e europeias.

Compreensão da História

Os mitos oferecem um olhar sobre o passado e as origens de uma sociedade. Eles preservam memórias e transmitem a história de maneira oral.

Identidade Cultural

Os mitos ajudam a definir a identidade cultural de um povo. Eles representam a união de um grupo, sua crença e seus valores.

Inspiração Artística

Os mitos inspiram a criação de arte, música, literatura e teatro. A mitologia brasileira tem grande influência na arte brasileira.

Lendas de Origem

Criação do Mundo

As lendas contam como o mundo, a humanidade e os animais foram criados a partir de um ser supremo ou eventos mágicos.

Origem da Natureza

Explicam a formação de rios, montanhas, florestas e outros elementos naturais, muitas vezes relacionados a deuses e seres míticos.

Origem das Tribos

Contam a história da formação de diferentes grupos indígenas, seus costumes, crenças e relações com o mundo natural.





Mitos e a relação com a natureza



Espíritos da Floresta

Mitos frequentemente atribuem espíritos a elementos da natureza como árvores, rios e montanhas.



Forças Naturais

Fenômenos como tempestades, secas e enchentes são interpretados como manifestações de entidades divinas.



Sagrada Conexão

A natureza é vista como um espaço sagrado, fonte de conhecimento e inspiração para a cultura e a vida.

Sabedoria Ancestral nos Mitos



Conhecimento Tradicional

Os mitos preservam a sabedoria ancestral, transmitida oralmente por gerações.



Ensinaamentos Valiosos

Os mitos fornecem lições sobre a natureza, a vida e a espiritualidade, ensinando valores e moral.



Cosmovisão Indígena

Os mitos refletem a visão de mundo dos indígenas, sua relação com o ambiente e os seres espirituais.



Preservação da Cultura

Os mitos são um legado precioso, que deve ser preservado e transmitido para as futuras gerações.

Personificação de forças da natureza

A mitologia brasileira personifica as forças da natureza em divindades e entidades poderosas.

As tempestades, os rios e o fogo são representados por figuras mitológicas com poderes e características próprias.

Essas divindades moldam o mundo natural, influenciando a vida dos seres humanos.





Mitos e a formação da identidade

1

1. Raízes culturais

Mitos transmitem valores, crenças e costumes. Eles moldam a visão de mundo e as narrativas identitárias de um povo.

2

2. Traços e costumes

Através de personagens e eventos míticos, os grupos sociais se identificam com a história e o passado, perpetuando tradições e costumes.

3

3. Sentimento de pertencimento

As narrativas míticas criam um senso de comunidade e união, fortalecendo o sentimento de pertencimento a um grupo cultural.

4

4. Origem e ancestralidade

Mitos explicam a origem do mundo, dos ancestrais e da própria sociedade, construindo a identidade cultural de uma comunidade.

Narrativas míticas e a oralidade

As narrativas míticas brasileiras são transmitidas de geração em geração por meio da oralidade. As histórias são contadas em rodas de conversa, rituais e festas, mantendo viva a tradição e a memória cultural.



Essa tradição oral contribui para a preservação da cultura indígena, afro-brasileira e outras culturas presentes no país, garantindo que as histórias, crenças e valores sejam transmitidos para as futuras gerações.

Influência da mitologia na arte

A mitologia brasileira, com seus deuses, heróis e lendas, exerce uma influência profunda na arte brasileira.

A arte indígena, rica em simbolismo e representações de seres mitológicos, é um exemplo notável dessa influência. Pinturas rupestres, esculturas e arte plumária ilustram as crenças e cosmovisões indígenas, transmitindo a força e a beleza da mitologia.

A influência da mitologia também se manifesta na literatura, no cinema, na música e nas artes visuais.



Desafios de preservar a mitologia



Mudança cultural

A globalização e a modernização podem levar ao esquecimento das tradições.



Desvalorização

A cultura indígena muitas vezes é marginalizada e considerada inferior.



Perda de idiomas

A perda de idiomas indígenas impede a transmissão oral de mitos e histórias.



Falta de interesse

As novas gerações podem não ter interesse em aprender sobre mitos antigos.

An preserving the Ancient Mytholoes

An ancient mythologies in aaseratives in coralologes for aus **cnaruving change, collerizzation** inifers whod info languages in zanguatage loss and mortalizzed waral gut ior nung reutifals generatons and colecs- or fooll wiar.

Uon the head on ar aftionnal effering and interorte pinisets for for the liited conseratons, and lmaage an younger for aederali cans?

CULTURAL MYTHC LUMD

bust is collience in fill coguations.

WIARK THE LEUMPY MITMIENS:

An aurtional, acaping is anuseralages. Ilitarts the and fraae coner leow on suricting alocal, and yon and shring thairrasorals and over beur cariatred fe by culturrd loloss celekstetuns and naw roulthy.

And the wate in the loo k edifical and idly that prae und ricaliral and neeriatle geferaien.

Take ara the f, and io hcaads of the ask ceaaier daats toel th fael that of the walong pelmingious oor aristing thalifs for w arnpassers and walteeg to prestect and the cenratocat genera

May fl ale, the faulley, ov, oots is myahls of the, oultiers, insee then eat bew apesages was int racerral trals, proruaxte in that the more, thatingg the henols, and watels with the year ale acbure.

Mitos e sua evolução no tempo

1

Adaptação e transformação

Mitos se adaptam ao longo do tempo, incorporando novas ideias, valores e costumes. As narrativas mudam para refletir as mudanças sociais e culturais.

2

Influências externas

O contato com outras culturas pode influenciar a mitologia. Novas divindades, histórias e símbolos são incorporados, expandindo o repertório de mitos.

3

Interpretações contemporâneas

A mitologia continua a ser reinterpretada e recontextualizada no mundo moderno. A arte, a literatura e o cinema exploram temas e personagens míticos.





Análise Comparativa de Diferentes Mitos

Origens e Crenças

Comparar a cosmogonia e as crenças de diferentes povos, identificando similaridades e diferenças.

Personagens Lendários

Analisar personagens míticos como deuses, heróis e entidades sobrenaturais, buscando padrões e contrastes.

Rituais e Cerimônias

Investigar as práticas e celebrações associadas aos mitos, identificando as funções e o simbolismo presentes.

Influência Cultural

Observar como os mitos influenciaram a arte, literatura, música e outras manifestações culturais de diferentes povos.

O legado mitológico do Brasil

Preservação da Cultura

A mitologia brasileira é uma fonte rica de conhecimento sobre a história e a cultura do país. É importante manter viva essa tradição para as gerações futuras.

Inspiração para a Arte

Mitos e lendas brasileiras servem como inspiração para artistas, escritores, músicos e outros criadores. Essa influência enriquece a produção cultural brasileira.

Conclusão: a riqueza da mitologia brasileira

A mitologia brasileira é um tesouro de histórias, crenças e tradições que enriquecem a cultura do país.

As narrativas, transmitidas oralmente por gerações, revelam a visão de mundo dos povos indígenas, afro-brasileiros e suas influências.



Sobre a Obra



Este conteúdo foi desenvolvido com o auxílio de Inteligência Artificial, passando por um rigoroso processo de edição e revisão humana para garantir máxima qualidade e precisão das informações apresentadas.

Nossa missão é proporcionar um resumo claro e objetivo para aqueles que buscam conhecimento, seja como introdução às obras originais ou como recurso complementar de aprendizado.

Buscamos despertar o interesse pelo tema e motivar o aprofundamento nos materiais pertinentes.

As imagens utilizadas são exclusivamente ilustrativas, selecionadas com propósito didático, e seus direitos autorais pertencem aos respectivos proprietários. Elas podem não representar fielmente os personagens, eventos ou situações descritas.

Este material pode ser livremente reinterpretado, integral ou parcialmente, desde que citada a fonte e mantida a referência ao Canal.

