

Sobrancelhas na pele Negra



Bem-vindos à nossa apresentação sobre técnicas de embelezamento para pele negra! Neste guia completo, exploraremos as opções de design de sobrancelhas, henna e micropigmentação, personalizadas para realçar a beleza natural da pele negra.

Abordaremos os desafios e as melhores práticas para cada técnica, considerando os tons de pele, a textura do cabelo e os estilos individuais. Nossa equipe de especialistas é constituída por pessoas de cor ou com vasta experiência em cuidados com produtos e procedimentos específicos para cada tom de pele.

by *Ar!Mart*



Desafios únicos da pele negra

Melanina e Pigmentação

A pele negra possui alta concentração de melanina, o pigmento que determina a cor da pele. Isso confere resistência natural à radiação UV, mas também exige atenção especial ao trabalhar com produtos e técnicas de design de sobrancelhas.

Textura e Espessura

A pele negra tende a ter textura e espessura diferentes, o que pode afetar a absorção de produtos, a aplicação de henna e a técnica de micro pigmentação. É crucial levar em conta essas características para alcançar resultados precisos e naturais.

Tonalidades e Subtons

A pele negra apresenta uma ampla gama de tonalidades e subtons, desde tons quentes até frios. É fundamental escolher pigmentos e produtos que se harmonizem com o tom natural da pele, evitando resultados desarmônicos e artificiais.

Anatomia da Sobrancelha

A sobrancelha é uma estrutura complexa, composta por músculos, ossos e folículos pilosos. O músculo frontal, localizado na testa, eleva as sobrancelhas, enquanto o músculo corrugador superciliar, localizado abaixo da testa, abaixa as sobrancelhas. O osso supraorbital, acima dos olhos, fornece suporte estrutural para a sobrancelha. Os folículos pilosos das sobrancelhas são responsáveis pelo crescimento dos pelos. Compreender a anatomia da sobrancelha é crucial para o design de sobrancelhas, pois permite que os profissionais mapeiem a forma natural da sobrancelha e identifiquem as áreas de foco para alcançar resultados harmoniosos e esteticamente agradáveis.

A direção do crescimento dos pelos da sobrancelha é um fator importante a ser considerado no design. O conhecimento da direção do crescimento dos pelos permite que os profissionais de beleza criem uma forma de sobrancelha que realce os traços faciais e crie um visual natural e definido. A técnica de pentear os pelos da sobrancelha na direção do crescimento pode ajudar a determinar o formato ideal para cada cliente.

Princípios de design de sobrancelha

1. Simetria e Proporção

Sobrancelhas bem desenhadas devem ser simétricas e proporcionais ao formato do rosto. A simetria cria um visual equilibrado, enquanto a proporção garante que as sobrancelhas não sejam muito finas ou muito grossas em relação aos traços faciais.

2. Forma Ideal

A forma ideal da sobrancelha varia de acordo com o formato do rosto. Sobrancelhas arqueadas podem suavizar um rosto quadrado, enquanto sobrancelhas retas podem acentuar um rosto oval. É importante escolher uma forma que complemente os traços faciais.

3. Ajuste da Curvatura

A curvatura da sobrancelha também é importante. Uma curvatura suave cria um visual natural, enquanto uma curvatura acentuada pode realçar os olhos. A curvatura deve ser ajustada de acordo com o formato do rosto e a preferência pessoal da cliente.

4. Espessura e Densidade

A espessura e a densidade da sobrancelha influenciam o visual final. Sobrancelhas finas podem ser mais delicadas, enquanto sobrancelhas grossas podem ter um visual mais forte. A espessura e a densidade devem ser escolhidas de acordo com a preferência da cliente e o estilo desejado.

Técnicas de design de sobrancelha

Existem várias técnicas de design de sobrancelha que podem ser usadas para criar sobrancelhas perfeitas para cada cliente. A escolha da técnica depende do tipo de sobrancelha desejado, da pele do cliente e de outros fatores.



Cada técnica tem seus próprios benefícios e desvantagens. A depilação com pinça é precisa, mas pode ser demorada. A linha é rápida, mas pode ser um pouco dolorosa. A henna é uma opção temporária, enquanto a micro pigmentação é semi permanente.



Tipos de Henna



Henna Natural

A henna natural é extraída das folhas da planta *Lawsonia inermis*. É conhecida por sua cor castanho-avermelhada e é segura para uso na pele.



Henna Negra

A henna negra geralmente contém aditivos químicos, como o para-fenilenodiamina (PPD), que podem causar reações alérgicas e manchas escuras na pele.



Henna Colorida

Henna colorida é criada com a adição de pigmentos sintéticos à henna natural. Oferece uma variedade de cores, mas pode ser mais propensa a reações alérgicas.



Henna Orgânica

Henna orgânica é cultivada sem o uso de pesticidas ou herbicidas. É uma opção mais segura e sustentável para aqueles que preferem produtos naturais.

Aplicação de henna

A aplicação de henna é um processo delicado que exige técnica e precisão para garantir resultados satisfatórios.

1

Preparo da henna

A henna deve ser preparada com antecedência para garantir a consistência adequada, evitando que fique muito grossa ou muito líquida.

2

Aplicação da henna

A henna deve ser aplicada com cuidado, seguindo o design pré-determinado, utilizando um pincel fino e preciso.

3

Tempo de secagem

A henna deve ser deixada secar completamente, geralmente por 20 a 30 minutos, antes de ser removida.

4

Remoção da henna

A henna seca deve ser removida com cuidado, utilizando um pano úmido para evitar manchas na pele.

É essencial seguir as instruções do fabricante da henna e ter cuidado para evitar manchas na pele ou reações alérgicas.

Após a aplicação, é importante manter a área hidratada e protegida do sol para garantir a durabilidade da henna e evitar desbotamento prematuro.

Cuidados pós-aplicação de henna



Hidratação Intensa

Após a aplicação da henna, a pele precisa de hidratação extra para evitar o ressecamento. Use um creme hidratante suave, livre de fragrâncias e parabenos, para manter a área hidratada e promover a cicatrização da pele.



Proteção Solar

A henna pode ser sensível à luz solar, especialmente nos primeiros dias após a aplicação. Utilize protetor solar com FPS alto na área da henna para proteger a cor e evitar o desbotamento prematuro.



Limpeza Delicada

Evite esfregar a henna com força ou usar produtos abrasivos para limpar a área. Utilize água morna e sabonete suave para limpar a pele suavemente, sem remover a henna prematuramente.

Micro pigmentação de sobrancelha

A micro pigmentação de sobrancelha é uma técnica semi-permanente que utiliza agulhas finas para depositar pigmentos na pele, criando a ilusão de pelos de sobrancelha mais cheios e definidos. É uma técnica popular para pessoas com sobrancelhas finas, esparsas ou com falhas, além de poder corrigir pequenas imperfeições na forma das sobrancelhas.

O procedimento é realizado com anestesia tópica para minimizar o desconforto. A duração dos resultados varia de acordo com o tipo de pele, cuidados pós-procedimento e outros fatores, mas normalmente dura entre 12 e 18 meses. Para manter a cor e a forma, são necessárias sessões de retoque.



Pigmentos Seguros para Pele Negra

A Importância da Escolha Correta

A pele negra possui características únicas, como melanina mais concentrada. É crucial escolher pigmentos compatíveis para evitar resultados indesejáveis, como tons acinzentados ou azulados. Pigmentos de alta qualidade, formulados especialmente para pele negra, garantem cores naturais e duradouras.

Opções de Pigmentos

Alguns pigmentos recomendados para pele negra incluem: óxidos de ferro, que oferecem tons terrosos e naturais; dióxido de titânio, para tons claros e brilhantes; e pigmentos orgânicos, que proporcionam cores vibrantes e duradouras. É importante consultar um profissional qualificado para obter orientação sobre a melhor escolha de pigmentos para o seu tipo de pele.



Processo de micro pigmentação

1

Preparo da pele

A pele é cuidadosamente preparada antes do procedimento. Limpeza, esfoliação e aplicação de anestésico tópico são etapas importantes. Certifique-se de que a pele esteja livre de resíduos e pronta para receber o pigmento.

2

Aplicação do pigmento

O pigmento é aplicado com uma agulha fina e esterilizada. A técnica precisa e precisa garante a precisão do desenho e o controle da profundidade da aplicação. A agulha é usada para depositar o pigmento na derme, a camada mais profunda da pele.

3

Estimulação da pele

A pele é estimulada durante o procedimento para auxiliar na fixação do pigmento. Um dispositivo específico é usado para estimular a área tratada, o que pode causar leve vermelhidão e inchaço, que desaparecerão em breve. Este processo contribui para uma melhor absorção do pigmento pela pele.

4

Cicatrização da pele

Após a aplicação, a pele precisa de tempo para cicatrizar. Durante o processo de cicatrização, pode haver descamação, coceira e leve desbotamento do pigmento. É importante seguir as instruções de cuidados após o procedimento para garantir uma cicatrização adequada e os melhores resultados.



Cuidados pós-micro pigmentação

Limpeza Delicada

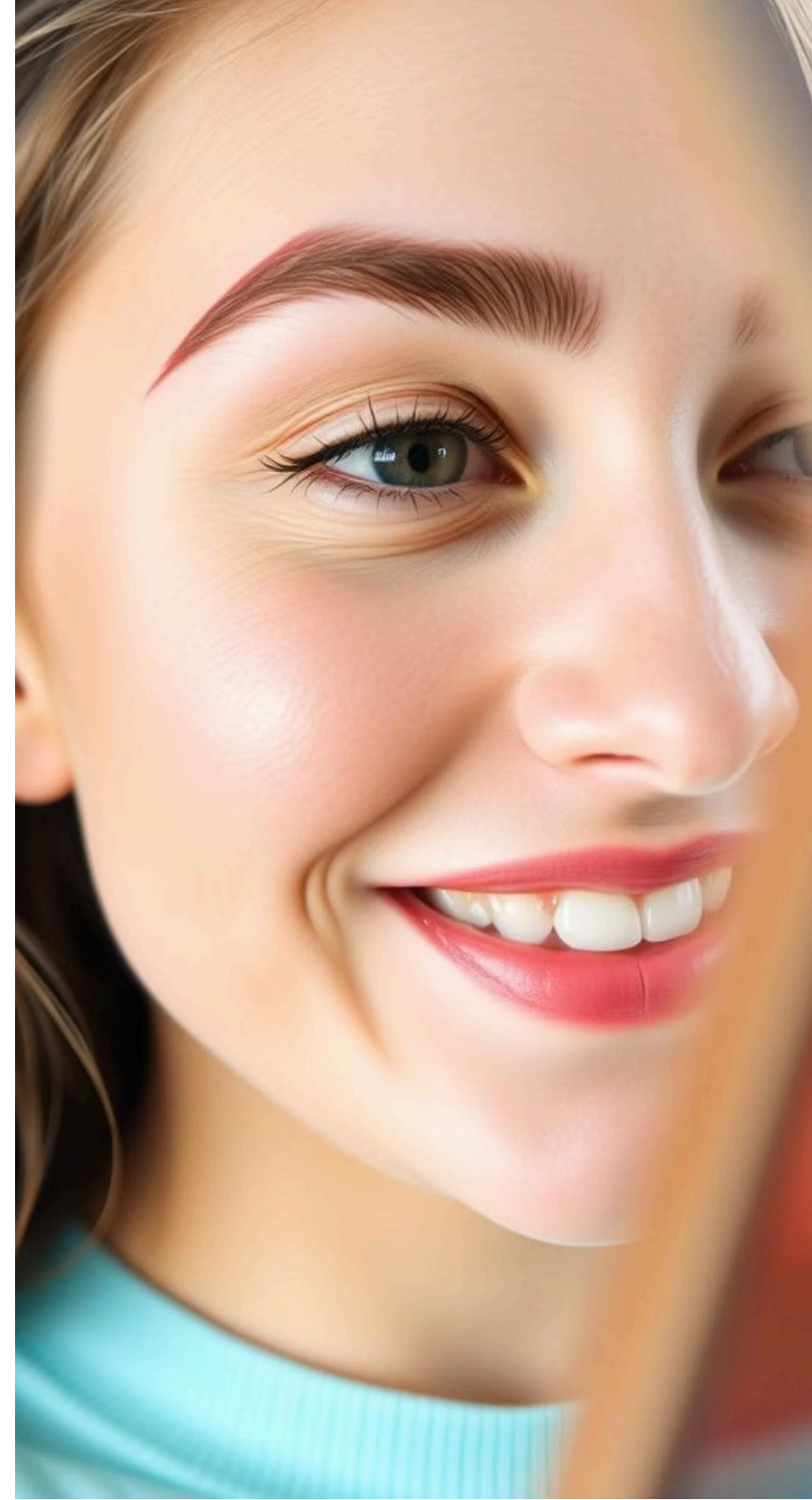
Após a micro pigmentação, a pele precisa de cuidados especiais para promover a cicatrização e evitar infecções. É essencial limpar a área tratada com água fria e sabonete neutro duas vezes ao dia, utilizando movimentos suaves. Evite esfregar ou aplicar produtos agressivos que podem irritar a pele.

Hidratação Suave

Para manter a pele hidratada e auxiliar na cicatrização, aplique um creme específico para peles sensíveis e com micro pigmentação. A hidratação deve ser feita com movimentos suaves, sem pressionar a pele, e aplicada apenas após a área estar totalmente seca.

Proteção Solar Essencial

A exposição ao sol pode prejudicar a cicatrização e alterar a cor do pigmento. Use protetor solar com FPS 50 ou superior, de amplo espectro, diariamente na área tratada. Reaplique a cada duas horas, especialmente após o suor ou a natação.



Combinando design de sobrancelha, henna e micropigmentação

Henna para aprimorar o design

A henna pode ser aplicada após o design da sobrancelha para realçar a forma e definir os contornos. Isso proporciona um efeito mais intenso e duradouro, ideal para quem busca um resultado mais dramático. A henna também pode ser usada para preencher áreas finas ou falhas nas sobrancelhas, criando um efeito de maior densidade.

Micropigmentação para resultados duradouros

A micropigmentação pode ser realizada após o design e a aplicação de henna para um resultado ainda mais duradouro. A micropigmentação corrige imperfeições e cria uma base para a aplicação da henna, garantindo que a cor seja mais intensa e uniforme. A combinação dessas técnicas permite um design de sobrancelha impecável e duradouro.

Considerações de segurança



Higiene e Esterilização

A higiene e a esterilização são essenciais para evitar infecções e garantir a segurança de seus clientes. Use luvas, máscaras e outros equipamentos de proteção individual adequadamente. Esterilize todos os instrumentos e materiais de acordo com as normas do setor.



Teste de Alergia

Realize testes de alergia antes de aplicar qualquer produto, especialmente henna ou pigmentos. Certifique-se de que seu cliente não tenha alergia aos ingredientes. Observe cuidadosamente qualquer reação e siga as instruções do fabricante.



Emergências

Tenha um plano de ação em caso de emergência. Mantenha um kit de primeiros socorros à mão e saiba como lidar com reações alérgicas, desmaios ou outras emergências. Se necessário, chame o serviço médico imediatamente.

Avaliação do Cliente

1. Anamnese Detalhada

Comece com uma conversa aprofundada sobre os desejos e expectativas do cliente. Investigue seus objetivos para as sobrancelhas, histórico de alergias e preferências estéticas. Ouça atentamente para compreender suas necessidades e oferecer soluções personalizadas.

2. Análise da Pele

Avalie a pele do cliente, observando sua tonalidade, textura, oleosidade e sensibilidade. Essa análise ajuda a determinar o melhor tipo de henna e pigmentos para micro pigmentação, garantindo resultados naturais e seguros.

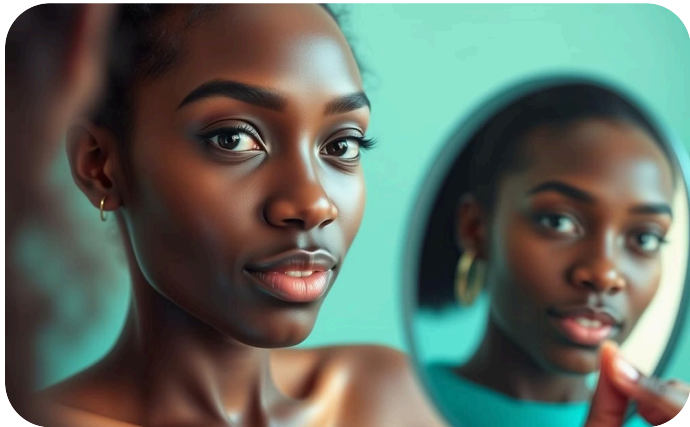
3. Avaliação da Sobrancelha

Observe a forma, espessura, cor e simetria das sobrancelhas. Identifique áreas que precisam de correção ou preenchimento. Essa avaliação é fundamental para o design ideal, que realça a beleza natural e harmoniza os traços do rosto.

4. Expectativas Realistas

Comunique as possibilidades e limitações de cada técnica. Explique os resultados esperados e o tempo de duração dos procedimentos. Gerenciar as expectativas do cliente desde o início evita frustrações e garante satisfação.

Personalização do tratamento



Avaliação individual

Cada cliente é único, com suas próprias características e necessidades. A avaliação individual é essencial para determinar o melhor tratamento para cada caso, levando em consideração a forma dos olhos, a estrutura óssea e as preferências pessoais.



Técnicas personalizadas

As técnicas de design de sobrancelha, aplicação de henna e micro pigmentação podem ser adaptadas para atender às necessidades individuais. A escolha da técnica e dos produtos deve ser feita com cuidado, considerando a pele, o tipo de cabelo e o efeito desejado.



Resultados naturais

O objetivo é realçar a beleza natural, não criar um visual artificial. A personalização do tratamento garante um resultado harmonioso e natural, que realça a beleza individual e valoriza os traços faciais.

Manejo de Expectativas



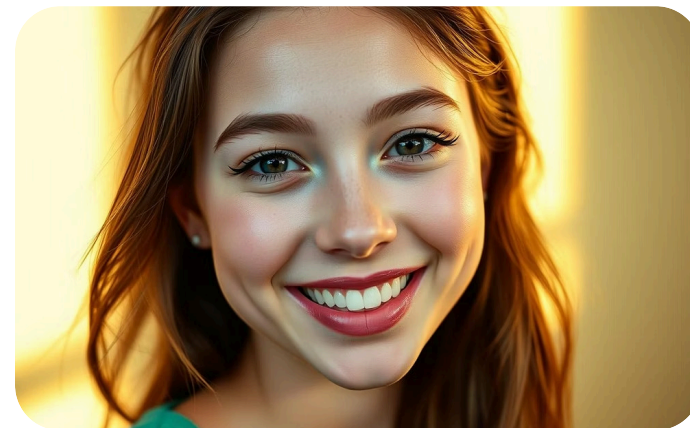
Comunicação Transparente

Comunicação clara e honesta é crucial para o sucesso. Explique o processo detalhadamente, incluindo os benefícios e limitações de cada técnica. Responda a todas as dúvidas com paciência e profissionalismo.



Realismo e Expectativas Realistas

Compartilhe fotos de "antes e depois" realistas para que o cliente tenha uma ideia clara do resultado. Incentive a comunicação aberta para entender os objetivos e expectativas, ajustando as expectativas de forma realista.



Resultados Naturais e Harmônicos

Enfatize a importância de um resultado natural e harmonioso. Explique que o objetivo é realçar a beleza natural, não criar uma aparência artificial ou exagerada.

Manutenção a Longo Prazo



Agendamento Regular

Manter o design de sobrancelha impecável exige visitas regulares. Um cronograma personalizado, com base no tipo de pele e no crescimento dos pelos, garante resultados duradouros e evita correções excessivas. O intervalo entre as manutenções pode variar, sendo recomendado um acompanhamento profissional para determinar o ritmo ideal.



Produtos de Manutenção

Oferecer produtos de alta qualidade para o cuidado das sobrancelhas é fundamental. Recomendar sabonetes, cremes e outros itens específicos para a pele negra, que contribuem para a saúde e a beleza da região, reforça a experiência e fideliza o cliente.



Comunicação Constante

Manter contato com o cliente após a aplicação da henna ou micro pigmentação é crucial. Assegurar que ele siga as instruções de cuidados e responder a eventuais dúvidas demonstra profissionalismo e garante a satisfação.

Tendências e Inovações

1. Micropigmentação 3D

A micropigmentação 3D é uma técnica que simula fios de cabelo realistas, criando um efeito de sobrancelha mais natural e volumosa. Essa técnica utiliza diferentes tons de pigmento e ângulos de aplicação para criar um efeito de profundidade e sombra, semelhante ao cabelo natural.

3. Sobrancelhas "Soft Powder"

O estilo "soft powder" é uma técnica de micropigmentação que cria um efeito de sombra suave e difusa, semelhante ao efeito de uma sombra de olhos. A técnica é ideal para quem deseja um visual mais natural e discreto, sem a aparência de fios desenhados.

2. Nanotecnologia na Henna

A nanotecnologia está sendo utilizada para desenvolver hennas com pigmentos mais intensos e duradouros. As nanopartículas permitem que o pigmento penetre mais profundamente na pele, proporcionando uma coloração mais duradoura e vibrante. Além disso, a nanotecnologia pode ajudar a minimizar reações alérgicas.

4. Técnicas de "Lifting" das Sobrancelhas

A técnica de "lifting" utiliza fios de sustentação para levantar a sobrancelha, criando um efeito de rejuvenescimento. A técnica é realizada com fios biocompatíveis e pode ser combinada com a micropigmentação para um resultado ainda mais satisfatório.

Ética profissional

Integridade e Confiança

A ética profissional é crucial no ramo da beleza. Construir a confiança dos clientes é essencial. Oferecer serviços de alta qualidade, ser honesto e transparente com os preços e procedimentos é fundamental.

Confidencialidade e Respeito

Manter a confidencialidade das informações pessoais dos clientes é crucial. Respeitar a privacidade e a individualidade de cada cliente é um valor fundamental. As informações compartilhadas devem ser mantidas em sigilo.

Construindo uma marca de sucesso

Identidade Visual Forte

Um logotipo memorável, paleta de cores consistente e tipografia elegante são essenciais para criar uma marca reconhecível. Utilize elementos visuais que reflitam os serviços oferecidos e a estética desejada. Crie um guia de marca completo para garantir a coerência em todos os materiais de marketing.

Comunicação Eficaz

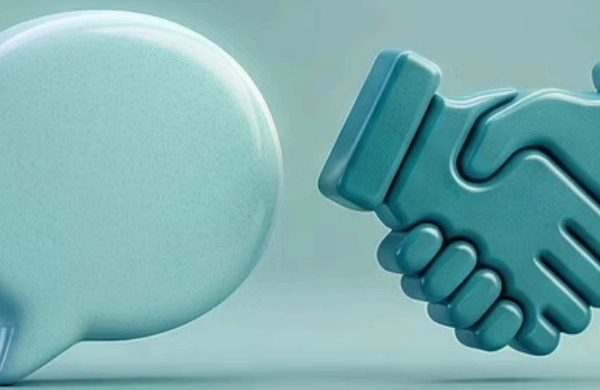
Comunique os valores da sua marca de forma clara e autêntica. Use uma linguagem que seja profissional e acessível ao seu público-alvo. Mantenha uma presença online consistente nas redes sociais e plataformas relevantes. Crie conteúdo de alta qualidade que seja informativo e inspirador.

Construindo Relacionamentos

Priorize o atendimento ao cliente e construa relacionamentos duradouros. Ofereça um serviço impecável e personalizado. Incentive o feedback dos clientes e utilize-o para melhorar seus serviços. Construa uma comunidade online e offline para conectar-se com seus clientes.

Posicionamento Estratégico

Defina seu nicho de mercado e identifique seus principais concorrentes. Posicione sua marca de forma clara e diferenciada. Crie uma proposta de valor única que destaque os benefícios que você oferece. Adapte sua estratégia de marketing para alcançar seu público-alvo específico.

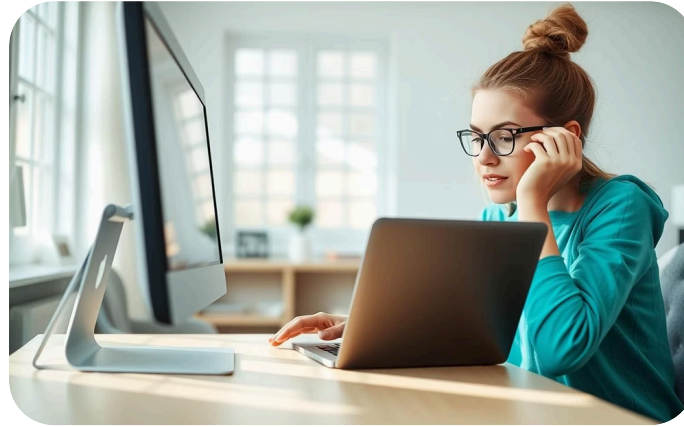


Educação e Desenvolvimento Contínuo



Mantenha-se atualizado

O mundo da beleza está em constante evolução. Participar de workshops, cursos e eventos de beleza é essencial para se manter atualizado sobre as últimas técnicas, produtos e tendências. Isso garante que você esteja oferecendo os melhores serviços e produtos aos seus clientes.



Desenvolva suas habilidades

Investir em sua própria educação e desenvolvimento é crucial para o crescimento profissional. Buscar especializações em técnicas como microblading, micropigmentação, aplicação de henna e outras áreas relacionadas à estética facial pode ampliar suas habilidades e oferecer uma gama mais ampla de serviços aos seus clientes.



Construa uma rede de profissionais

Participar de grupos de profissionais da área da beleza, como fóruns online ou eventos presenciais, é uma ótima maneira de aprender com outros profissionais, compartilhar experiências e construir uma rede de contatos. Essa rede pode ser uma fonte valiosa de apoio, inspiração e oportunidades de desenvolvimento.

Atendimento ao cliente de excelência

Comunicação clara e receptiva

A comunicação clara e receptiva é fundamental para um atendimento de excelência. Ouça atentamente às necessidades dos clientes, responda a todas as perguntas com paciência e clareza, e demonstre empatia e compreensão. Isso construirá confiança e fortalecerá o relacionamento.

Profissionalismo e cortesia

O profissionalismo e a cortesia são essenciais para criar uma experiência positiva para o cliente. Mantenha uma postura profissional, use linguagem educada e evite expressões coloquiais. O cliente deve se sentir respeitado e valorizado em todo o processo.

Solução de problemas eficiente

A capacidade de solucionar problemas de forma rápida e eficiente é crucial para um atendimento de excelência. Identifique as necessidades do cliente, ofereça soluções personalizadas e acompanhe o processo de resolução até a sua conclusão.

Construindo um relacionamento duradouro

A fidelização do cliente é um dos objetivos principais do atendimento de excelência. Construa um relacionamento duradouro com seus clientes, oferecendo um atendimento personalizado, lembrando-se de suas preferências e necessidades, e buscando sempre superar suas expectativas.

Gerenciamento de negócios

1. Planejamento Financeiro

Um planejamento financeiro sólido é crucial para o sucesso do seu negócio. Defina seus custos fixos e variáveis, estabeleça metas de receita e projete o fluxo de caixa. É importante ter uma visão clara das finanças para tomar decisões estratégicas e garantir a saúde do negócio.

2. Gestão de Estoque

Controle rigoroso do estoque é fundamental para evitar perdas e garantir a satisfação dos clientes. Adote um sistema de inventário eficiente, analise o estoque de forma regular e monitore as vendas para evitar sobras ou faltas de produtos. Um bom gerenciamento de estoque garante a eficiência do seu negócio.

3. Marketing e Vendas

Marketing e vendas eficazes são essenciais para atrair e fidelizar clientes. Explore diferentes canais de marketing, como mídias sociais e marketing digital, e desenvolva estratégias de vendas personalizadas. Invista em treinamento para sua equipe de vendas para garantir um atendimento impecável.

4. Gestão de Pessoal

Contratar e gerenciar uma equipe talentosa é fundamental para o crescimento do negócio. Invista em treinamento e desenvolvimento, crie um ambiente de trabalho positivo e ofereça oportunidades de crescimento. Uma equipe motivada e engajada impulsiona o sucesso do seu negócio.

Estabelecendo Preços



Custo do Serviço

Comece calculando o custo real de cada serviço. Inclua custos de materiais, tempo dedicado, custos operacionais e, claro, seu próprio salário. Esteja ciente de seus custos para poder estabelecer preços competitivos e lucrativos.



Valor do Mercado

Pesquise o mercado local e analise os preços praticados por outros profissionais. Determine o valor médio dos serviços que você oferece. Isso te ajudará a posicionar seus preços de forma estratégica, considerando o mercado e o valor que você entrega.



Preço por Valor

Defina um preço que reflita o valor real que você entrega aos seus clientes. Considere sua expertise, experiência, qualidade dos produtos utilizados e resultados que você proporciona. Não tenha medo de cobrar pelo seu conhecimento e experiência.

Marketing e promoção

Canais Digitais

Utilize plataformas de mídia social como Instagram e Facebook para exibir seu trabalho. Crie conteúdo visualmente atraente que destaque seus serviços. Use hashtags relevantes para aumentar a visibilidade e alcançar um público maior. Crie anúncios direcionados para atingir seu público-alvo específico.

Marketing de Conteúdo

Crie um blog ou canal no YouTube com dicas de beleza e tutoriais sobre design de sobrancelhas, henna e micropigmentação. Compartilhe dicas úteis e informações sobre cuidados com a pele e técnicas de aplicação. Publique estudos de caso e fotos de antes e depois para mostrar seus resultados.

Construindo uma rede de referências

Cultivando Conexões

Um network sólido é fundamental para o sucesso de qualquer negócio. Crie relacionamentos genuínos com outros profissionais, como esteticistas, cabeleireiros e outros especialistas em beleza. Participe de eventos da indústria, workshops e cursos para ampliar seu círculo de contato.

Oferecendo Experiências Incríveis

Dedique-se a oferecer um serviço excepcional a todos os seus clientes. Isso inclui comunicação clara, atendimento personalizado e resultados impecáveis. Clientes satisfeitos são seus melhores embaixadores, promovendo seu trabalho por meio de recomendações e avaliações positivas.



Expansão do negócio

1

Pesquisa de mercado

Identificar novas oportunidades e tendências relevantes. Analisar a concorrência e avaliar a demanda por serviços de beleza para pele negra. Compreender as necessidades e desejos dos clientes em potencial.

2

Planejamento estratégico

Definir objetivos de expansão e criar um plano de ação. Alocar recursos e definir metas realistas para alcançar o crescimento desejado. Avaliar diferentes modelos de negócios e escolher a melhor opção.

3

Marketing e comunicação

Criar uma estratégia de marketing eficaz para atingir o público-alvo. Investir em marketing digital e relações públicas. Desenvolver campanhas de divulgação e promover eventos para atrair novos clientes.

Conclusão e Próximos Passos

Após dominar os fundamentos do design de sobrancelha, henna e micropigmentação para a pele negra, você está pronto para construir uma carreira de sucesso.

Lembre-se de que a educação e o desenvolvimento profissional são contínuos. Esteja sempre atualizado com as últimas tendências, técnicas e tecnologias. Essa busca pelo conhecimento impulsionará sua trajetória.

Ref 310

