

Sobrancelhas Moldando o Rosto

As sobrancelhas são um dos elementos mais importantes do rosto, definindo o olhar e moldando a expressão facial. Cada formato de sobrancelha tem características e efeitos próprios, impactando o visual e a percepção da pessoa.

Existem diversos tipos de sobrancelhas, desde as clássicas arqueadas até as retas e anguladas, e cada uma delas se adapta a diferentes formatos de rosto, estilos pessoais e preferências.

Além da estética, as sobrancelhas desempenham um papel fundamental na proteção dos olhos, evitando que o suor e a poeira entrem nos mesmos.



Introdução

Neste guia abrangente, mergulharemos no universo das sobrancelhas, explorando seus diversos aspectos e revelando como elas podem transformar o rosto e a expressão facial. Abordaremos os formatos mais comuns, desde as arqueadas clássicas até as retas e anguladas, destacando as características e os efeitos de cada estilo. Desvendaremos os segredos dos cuidados com as sobrancelhas, incluindo técnicas de design, produtos e procedimentos, além de dicas para manter o visual impecável.

Com o objetivo de empoderar você a realçar sua beleza natural, apresentaremos as tendências e técnicas mais atuais, bem como os materiais e produtos indispensáveis para a criação de sobrancelhas perfeitas. Desvendaremos os segredos da micropigmentação, da henna e da laminação, além de explorar as últimas novidades em design de sobrancelhas. Prepare-se para descobrir como transformar seu olhar e conquistar a sobrancelha dos seus sonhos!



Definição de Sobrancelhas

Estruturas de pelos que se localizam acima dos olhos, que desempenham papel fundamental na estética facial e na comunicação não verbal. Elas formam uma moldura natural para os olhos, realçando sua beleza e expressando emoções.

Compostas por pelos curtos e finos que crescem em direção à têmpora, sua espessura, forma e cor variam de pessoa para pessoa, influenciadas por fatores genéticos e hormonais e suas formas, seguramente constituem parte da expressão facial e chamam a atenção.

Importância das Sobrancelhas



Enquadramento do Rosto

As sobrancelhas atuam como moldura natural do rosto, definindo seus contornos e harmonizando as feições. Elas criam equilíbrio e proporção, realçando a beleza individual.



Expressão Facial

As sobrancelhas desempenham um papel fundamental na comunicação não verbal, transmitindo emoções como felicidade, tristeza, surpresa e raiva. Elas intensificam a expressão facial e aumentam a capacidade de comunicação.



Proteção dos Olhos

As sobrancelhas atuam como uma barreira natural, protegendo os olhos do suor, da chuva e de outros elementos externos que podem irritá-los. Elas também impedem a entrada de poeira e outros detritos.



Autoestima

Sobrancelhas bem definidas e harmônicas contribuem para a autoestima e a confiança, pois realçam a beleza natural e proporcionam um olhar mais expressivo e atraente.

Anatomia das Sobrancelhas

As sobrancelhas são formadas por pelos finos e curtos, que crescem em uma linha curva acima dos olhos. Elas desempenham um papel fundamental na expressão facial, protegendo os olhos do suor e da poeira, e contribuindo para a estética do rosto.

A estrutura da sobrancelha é composta por três partes principais: a cabeça, o corpo e a cauda. A cabeça é a parte mais próxima do nariz, o corpo é a parte central e a cauda é a parte mais próxima da têmpora. Cada parte possui um ângulo e curvatura específicos, que influenciam o formato da sobrancelha como um todo.

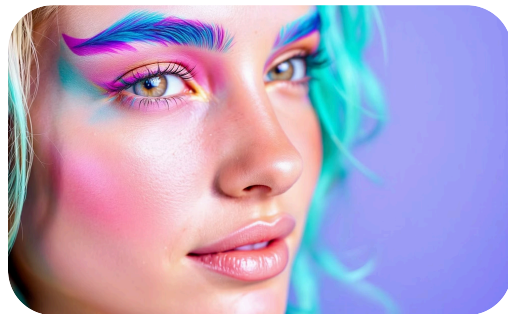


Tipos de Formatos de Sobrancelhas



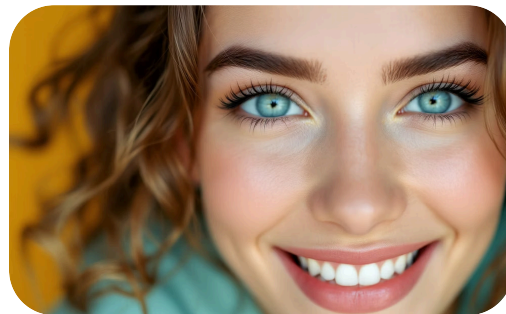
Sobrancelhas Retas

As sobrancelhas retas criam um efeito horizontal, dando um toque de modernidade ao rosto. Elas são ideais para pessoas com rosto redondo ou oval, pois ajudam a alongar o rosto.



Sobrancelhas Arrumadas

As sobrancelhas arqueadas, com seu leve arco, realçam o olhar e criam um efeito de jovialidade. São recomendadas para rostos mais quadrados ou retangulares, suavizando as linhas angulosas.



Sobrancelhas Finas

As sobrancelhas finas, como o nome sugere, são mais delicadas e podem dar um ar de sofisticação ao rosto. No entanto, é importante ter cuidado para não exagerar na finura, pois pode deixar o rosto com um ar cansado.



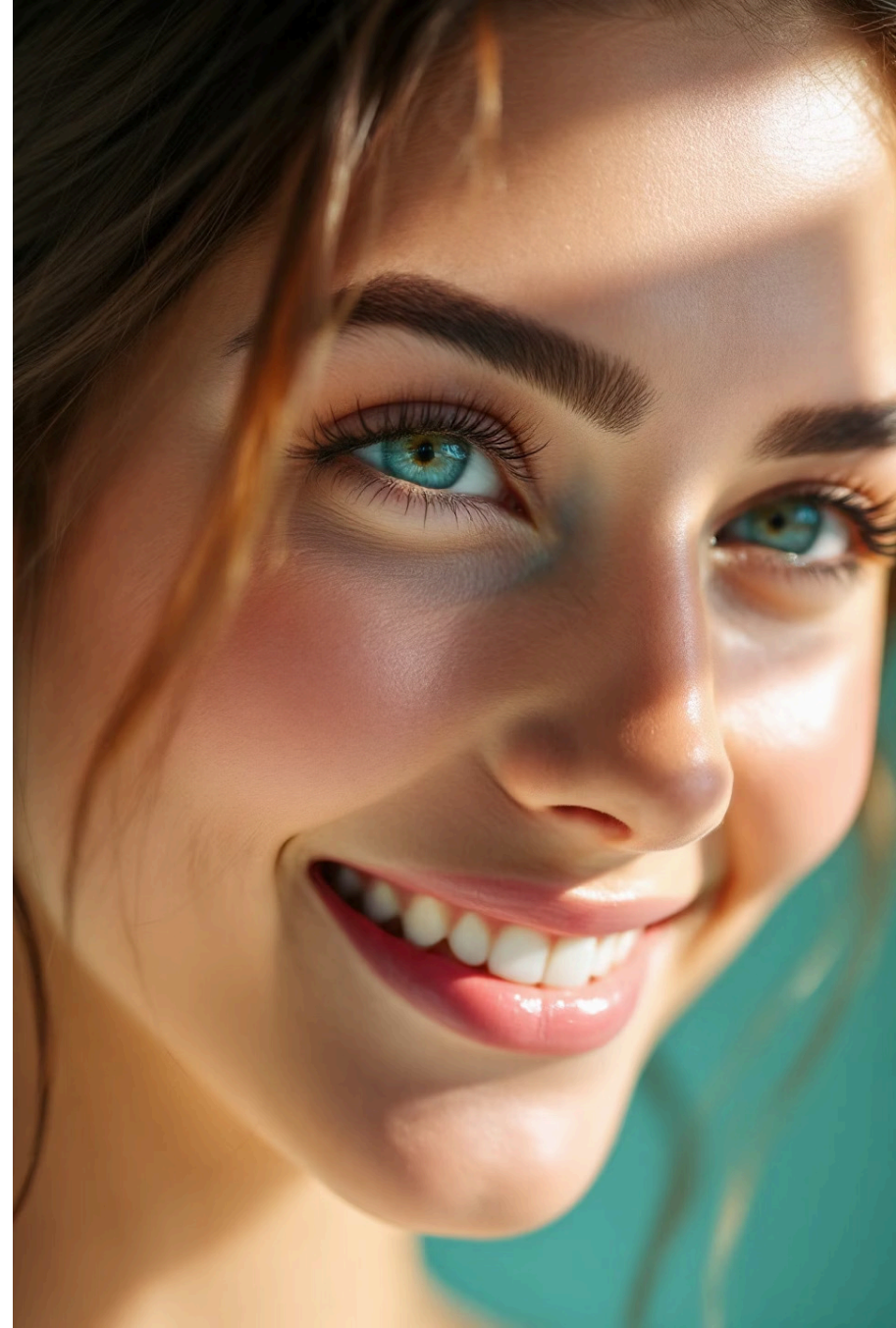
Sobrancelhas Grossas

As sobrancelhas grossas são um clássico que nunca sai de moda. Elas trazem um toque de força e personalidade, e são ideais para quem busca um look mais moderno e marcante. Mas é importante ter cuidado para não deixá-las muito grossas, para não sobrecarregar o rosto.

Sobrancelhas Retas

As sobrancelhas retas são caracterizadas por um formato horizontal, sem curva pronunciada. Elas criam um visual mais masculino e sério, transmitindo uma expressão de força e determinação. O design reto pode ser mais desafiador para harmonizar com diferentes formatos de rosto, mas pode ser equilibrado com técnicas de maquiagem e cuidados adequados.

O efeito reto pode ser obtido com técnicas de design como a depilação, microblading e maquiagem. Para quem busca um visual mais suave, a aplicação de sombra e lápis pode suavizar o traço reto, criando um efeito mais natural e feminino. A escolha do formato ideal depende do estilo pessoal e do formato do rosto, buscando harmonia e equilíbrio.



Sobancelhas Arquearas



Um Clássico Elegante

As sobancelhas arqueadas são um clássico que realça a beleza natural do rosto. O arco sutil cria uma aparência mais suave e feminina, realçando os olhos e dando um toque de elegância ao visual.



Contraste Marcante

O formato arqueado oferece um contraste interessante com as sobancelhas retas. Enquanto as retas transmitem uma aparência mais forte, as arqueadas suavizam o olhar, criando um equilíbrio harmonioso no rosto.



Versatilidade e Sofisticação

As sobancelhas arqueadas se adaptam a diferentes estilos de maquiagem, desde looks mais naturais até produções mais elaboradas. O formato permite explorar diversas técnicas de aplicação, proporcionando um toque de sofisticação ao visual.

Sobrancelhas Finas

Sobrancelhas finas, como o próprio nome sugere, são caracterizadas pela sua largura reduzida, geralmente com pelos mais finos e espaçados. Esse estilo pode ser natural ou resultado de técnicas de design de sobrancelhas, como a depilação.

As sobrancelhas finas podem realçar a expressão facial, criando um olhar mais delicado e feminino. No entanto, é importante encontrar o equilíbrio, pois sobrancelhas muito finas podem dar a impressão de um olhar severo ou envelhecido.



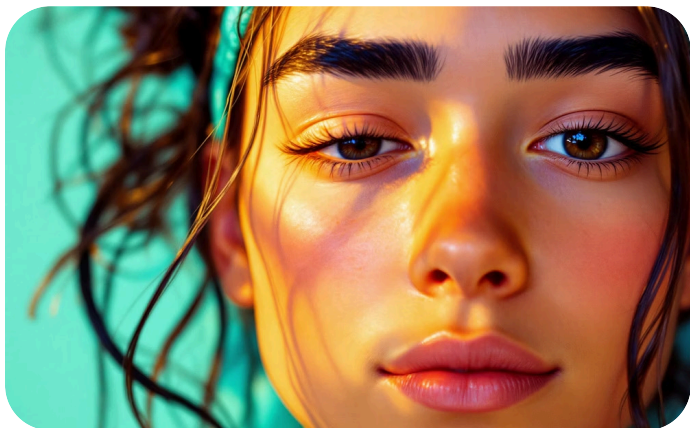
Sobrancelhas Grossas

Sobrancelhas grossas são uma tendência que voltou com força nos últimos anos, conferindo um visual mais intenso e expressivo. Este estilo se adapta a diversos formatos de rosto, mas é importante encontrar o equilíbrio para que não fique pesado ou desarmonioso.

Para quem tem sobrancelhas naturalmente finas, técnicas como a microblading podem ser uma boa opção para criar a aparência de sobrancelhas grossas. No entanto, a manutenção é essencial, pois o crescimento natural dos pelos pode comprometer o resultado.



Sobrancelhas Irregulares



Desalinhamento Visível

Sobrancelhas irregulares são caracterizadas por um desalinhamento perceptível em sua forma, tamanho ou densidade. Um lado pode ser mais fino, mais arqueado ou mais cheio do que o outro, criando uma aparência desigual.



Assimetria Proeminente

A assimetria nas sobrancelhas é uma característica marcante, tornando-se um elemento de destaque no rosto. Essa diferença pode ser causada por fatores genéticos, traumas, ou mesmo a depilação inadequada, resultando em um visual contrastante.



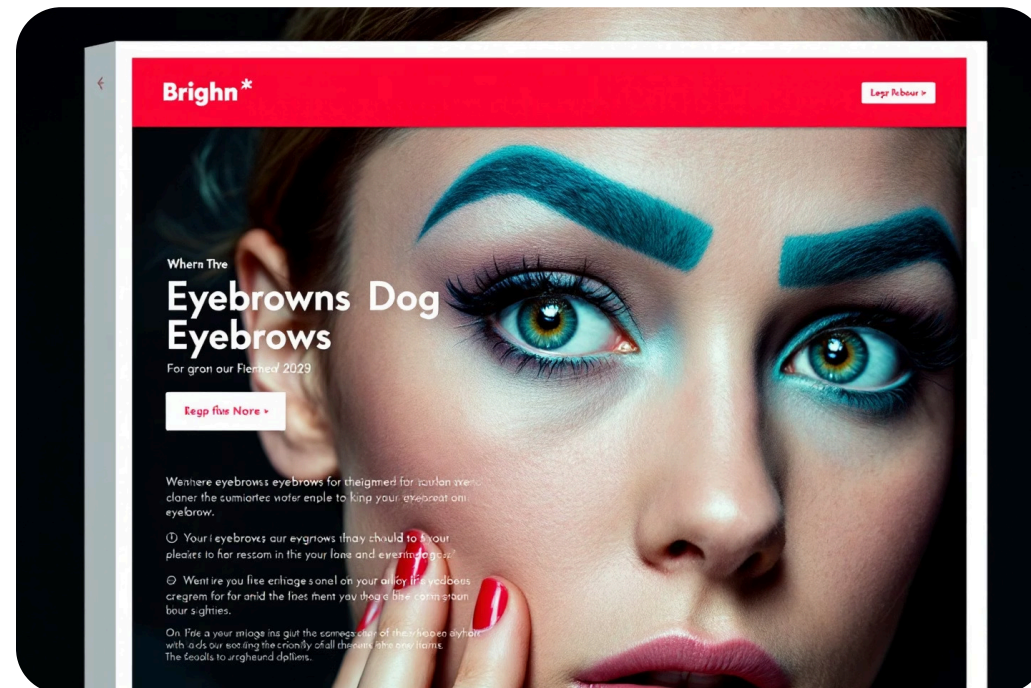
Comprimento Desiguais

Uma diferença notável no comprimento das sobrancelhas pode ser percebida facilmente, interferindo na harmonia facial. A correção com técnicas de design e preenchimento podem restaurar o equilíbrio, proporcionando um aspecto mais simétrico.

Sobrancelhas Desalinhadas

Sobrancelhas desalinhadas podem ser um problema estético comum. A falta de simetria entre as sobrancelhas pode ser causada por diversos fatores, como traumas, doenças, ou simplesmente genética. A desalinhamento pode criar uma aparência desarmônica e desequilibrada no rosto.

Existem diferentes técnicas para corrigir o desalinhamento das sobrancelhas, como a depilação, a micropigmentação, a microblading, ou a maquiagem. É importante escolher uma técnica adequada ao seu tipo de pele e ao problema específico que deseja corrigir.



Técnicas de Design de Sobrancelhas

Depilação

A depilação é uma técnica tradicional e acessível para moldar as sobrancelhas. Ela remove os pelos indesejados com pinça, cera ou linha, definindo a forma e o contorno desejados. A depilação exige precisão e cuidado para evitar a remoção excessiva de pelos, o que pode resultar em falhas e assimetria.

Tintura

A tintura é um procedimento que realça a cor natural das sobrancelhas, uniformizando o tom e intensificando a definição. Ela pode ser realizada com produtos específicos para sobrancelhas, em tons que combinam com o cabelo e o tom de pele. A tintura é ideal para corrigir falhas, realçar a cor e criar um efeito mais marcante.

Microblading

O microblading é uma técnica de micropigmentação que simula fios de cabelo naturais, preenchendo falhas e definindo o contorno das sobrancelhas. É realizado com um instrumento manual que cria pequenos cortes na pele, depositando pigmento e criando um efeito realista. O microblading é uma técnica mais permanente e exige um profissional experiente e qualificado.

Preenchimento

O preenchimento é uma técnica que corrige falhas, define o contorno e aumenta o volume das sobrancelhas. É realizado com produtos de preenchimento, como ácido hialurônico, que preenchem as áreas desejadas, criando um efeito mais volumoso e definido. O preenchimento é uma técnica temporária, com duração variável de acordo com o produto utilizado.



Depilação

A depilação é uma técnica muito popular para remover pelos indesejados das sobrancelhas, proporcionando um visual mais definido e limpo. Existem diversos métodos de depilação para sobrancelhas, cada um com suas vantagens e desvantagens. A escolha do método ideal dependerá do tipo de pele, sensibilidade e preferência pessoal.

A depilação com cera quente é um dos métodos mais comuns, eficaz e rápido. A cera quente remove os pelos pela raiz, proporcionando um resultado duradouro. No entanto, pode causar irritação e vermelhidão, especialmente em peles sensíveis. A depilação com pinça é uma opção mais precisa e controlada, ideal para remover pelos isolados ou para definir o formato das sobrancelhas.

Tintura

1. Cor e tom

A tintura de sobrancelhas pode intensificar a cor natural, corrigir falhas e criar um visual mais harmonioso com o cabelo. A escolha da cor deve ser feita com cuidado, levando em consideração o tom de pele e cabelo, para um resultado natural e harmônico.

3. Durabilidade

A durabilidade da tintura varia de acordo com o tipo de produto e os cuidados realizados, mas geralmente dura de 2 a 4 semanas.

2. Aplicação

A aplicação da tintura deve ser feita por um profissional qualificado, que irá aplicar o produto com precisão, evitando manchas na pele e garantindo um resultado uniforme e natural.

4. Manutenção

É importante realizar retoques periódicos para manter a cor vibrante e o formato das sobrancelhas. Também é importante utilizar produtos específicos para sobrancelhas, como sabonetes e hidratantes, para manter a região hidratada e saudável.



Microblading



O que é Microblading?

O microblading é uma técnica semipermanente de micropigmentação. Utiliza uma ferramenta manual com agulhas finas para criar pequenos traços que imitam fios de cabelo. O resultado são sobrancelhas mais definidas e volumosas.



Processo de Aplicação

O processo consiste na aplicação de pigmentos em camadas finas. A profundidade da aplicação é superficial, apenas na camada superior da pele. Isso garante que a técnica seja segura e tenha resultados naturais.



Durabilidade

A duração do microblading varia de pessoa para pessoa, mas geralmente dura de 12 a 18 meses. É necessário realizar retoques a cada 6 a 12 meses para manter a aparência.

Preenchimento

O que é?

O preenchimento de sobrancelhas é uma técnica que consiste na aplicação de pigmentos para preencher falhas, definir o contorno e criar a aparência de sobrancelhas mais volumosas e definidas. É uma técnica semipermanente que pode durar de 6 meses a 2 anos, dependendo do tipo de pigmento usado e dos cuidados com a pele.



Benefícios

O preenchimento de sobrancelhas pode oferecer diversos benefícios, como a correção de falhas, o aumento da densidade, a definição do formato, a simetria, a correção de cores e a redução do tempo de aplicação de maquiagem. É uma ótima opção para quem deseja ter sobrancelhas mais bonitas e perfeitas com menos esforço.

Laminação de Sobrancelhas

O que é?

A laminação de sobrancelhas é um procedimento que alisa e define os fios. É uma técnica relativamente nova que está ganhando popularidade. A laminação é perfeita para quem busca sobrancelhas mais cheias, definidas e com um visual mais natural.

Benefícios

A laminação realça a beleza natural da sobrancelha. Além disso, o procedimento também reduz a necessidade de usar maquiagem para preencher as falhas. A laminação pode durar até 8 semanas, dependendo dos cuidados com os fios.



Cílios Postiços



Extensões

As extensões de cílios são aplicadas fio a fio, dando um efeito natural. Podem ser aplicadas em vários comprimentos e espessuras, de acordo com a preferência da cliente.



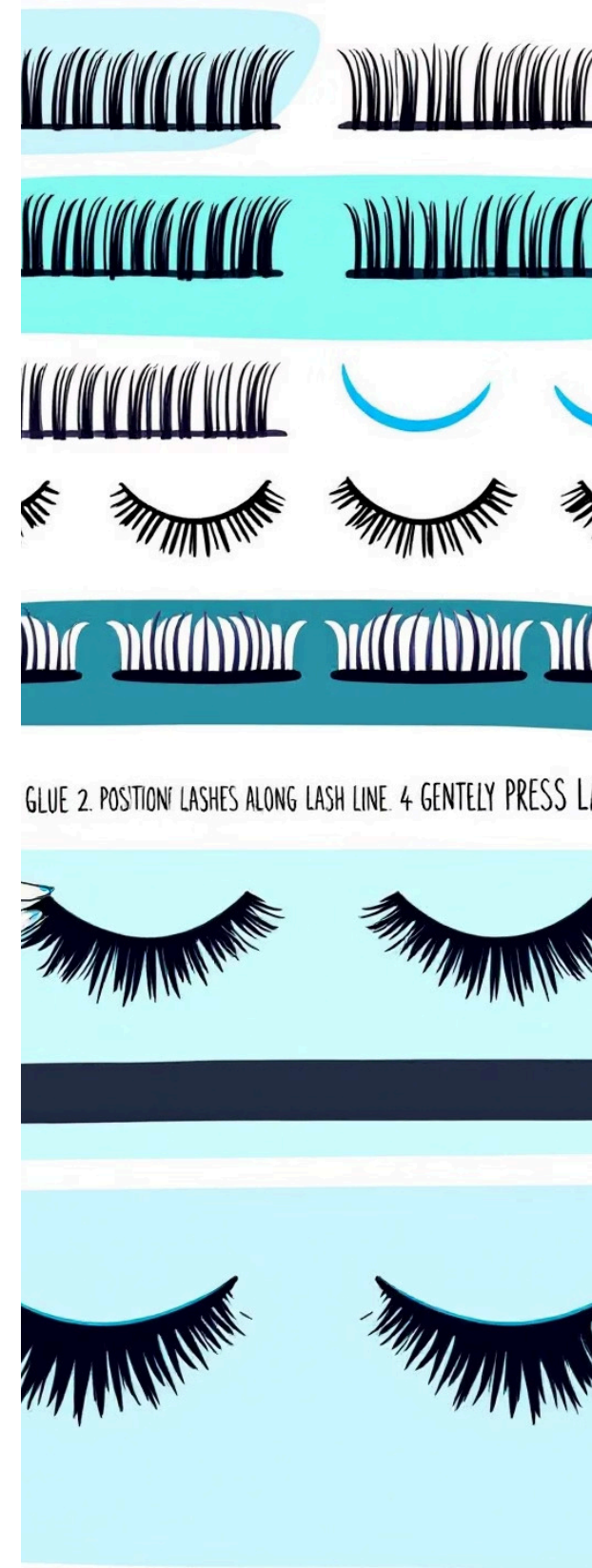
Fitas

As fitas de cílios são uma opção mais fácil de aplicar e remover. Elas vêm em vários estilos, desde cílios naturais a cílios dramáticos. São perfeitas para ocasiões especiais.



Aplicação

- Use cola para cílios específica para cílios postiços.
- Aplique a cola na base da fita ou na banda das extensões.
- Espere alguns segundos para a cola secar um pouco antes de aplicar os cílios.
- Pressione os cílios na linha dos cílios naturais.





Tendências de sobrancelhas

1. Sobrancelhas naturais

O look natural continua em alta, com sobrancelhas levemente preenchidas e definidas, realçando a beleza natural do rosto. O foco está em manter a forma natural da sobrancelha, com fios desenhados e preenchidos de forma suave.

2. Sobrancelhas marcadas

Sobrancelhas mais definidas e marcantes, com o contorno bem definido e um leve efeito de "sombra" para criar mais volume. Essa tendência é ideal para quem busca um olhar mais intenso e marcante.

3. Sobrancelhas multiformato

A liberdade de expressão e personalização é a chave para essa tendência. As sobrancelhas multiformato permitem que cada pessoa experimente diferentes formas e estilos, adaptando-se ao seu estilo e personalidade.

Sobrancelhas Naturais

Sobrancelhas naturais são uma tendência crescente no mundo da beleza, valorizando a beleza natural e individualidade. O foco está em realçar a forma natural das sobrancelhas, em vez de criar formas artificiais ou exageradas. Essa abordagem busca manter a aparência natural, sem a necessidade de técnicas invasivas ou produtos pesados.

A tendência das sobrancelhas naturais busca um visual mais leve e despojado, com foco na definição e preenchimento suave. As sobrancelhas são modeladas de forma harmoniosa com o formato natural do rosto, realçando os traços e expressões.



Sobrancelhas Marcadas

Um estilo de sobrancelhas que se destaca pela definição precisa e linhas angulosas. As sobrancelhas marcadas são definidas por um arco pronunciado e pelos bem delineados, criando um visual impactante e moderno. Elas podem ser mais grossas ou finas, dependendo do formato natural da pessoa e do estilo desejado.

Essas sobrancelhas exigem precisão na aplicação de técnicas como a microblading ou o design de sobrancelhas, para garantir um resultado harmônico e natural. A aplicação de produtos como lápis, sombra ou gel para sobrancelhas também é crucial para manter a definição e o destaque do design.



Sobrancelhas Multiformato



Combinação de Estilos

As sobrancelhas multiformato exploram a combinação de diferentes estilos e técnicas, criando um visual único e personalizado. Essa tendência permite misturar elementos como a espessura, o formato e a cor para um resultado individualizado.



Efeitos Visuais

Uma das características marcantes das sobrancelhas multiformato é a utilização de efeitos visuais, como o degradê, que cria uma transição suave entre diferentes tons e estilos. Essa técnica proporciona profundidade e dimensão às sobrancelhas, realçando o olhar.



Versatilidade e Personalização

A versatilidade das sobrancelhas multiformato permite que cada pessoa explore diferentes estilos e encontre o que mais se adapta à sua personalidade e preferências. Desde linhas retas e angulosas até curvas mais suaves, a variedade de opções é infinita.

Cuidados com as sobrancelhas

Manter suas sobrancelhas bonitas e bem cuidadas requer atenção e cuidados regulares. Isso inclui a manutenção da forma desejada, a aplicação de produtos específicos e a proteção contra os raios solares.

A higiene é fundamental para evitar a proliferação de bactérias e o surgimento de problemas como foliculite. Lave suas sobrancelhas com um sabonete suave e água morna diariamente. A hidratação também é importante para manter a saúde da pele e dos fios, especialmente se você utiliza produtos de depilação ou tintura.

Hidratação

Aplique um hidratante específico para a área das sobrancelhas após a limpeza. Isso ajudará a manter os fios macios e flexíveis.

Proteção solar

O sol pode desbotar a cor da tintura e causar danos aos fios. Use protetor solar com FPS alto para proteger suas sobrancelhas.

Manutenção regular

Visite um profissional para fazer a manutenção da forma das suas sobrancelhas a cada 4-6 semanas, dependendo do seu estilo de vida e crescimento dos fios.

Higiene

Limpeza Diária

A higiene das sobrancelhas é essencial para mantê-las saudáveis e bonitas. Lave as sobrancelhas com água morna e sabonete suave diariamente. Utilize um cotonete para remover cuidadosamente qualquer resíduo de maquiagem, suor ou sujeira.

Efoliação

Efolie as sobrancelhas uma vez por semana para remover células mortas e estimular o crescimento dos pelos. Utilize um esfoliante suave para o rosto, aplicando-o com movimentos circulares. Evite esfregar com força, pois isso pode irritar a pele.



Hidratação



Hidratante para Sobrancelhas

Manter as sobrancelhas hidratadas é essencial para a saúde e beleza dos pelos. Use um hidratante específico para sobrancelhas, contendo ingredientes nutritivos que fortalecem e condicionam os fios.



Óleo de Rícino

O óleo de rícino é um excelente hidratante natural para as sobrancelhas. Aplique algumas gotas nas sobrancelhas com a ponta dos dedos, massageando suavemente. Repita o procedimento diariamente, de preferência à noite.



Hidratação Diária

Incorpore a hidratação das sobrancelhas em sua rotina de cuidados com a pele. Use um hidratante após a limpeza, aplicando suavemente com um cotonete ou pincel de sobrancelhas.



Proteção solar para as sobrancelhas

Raios UV prejudiciais

A exposição prolongada ao sol pode danificar os pelos da sobrancelha, tornando-os mais finos e quebradiços. O uso de protetor solar específico para a área dos olhos e sobrancelhas é fundamental para proteger os pelos e a pele.

Protetor solar específico

Opte por produtos com FPS alto, formulados para a região delicada dos olhos, que não irritam os olhos. Aplique o protetor solar diariamente, mesmo em dias nublados, e reaplique a cada duas horas, especialmente após nadar ou transpirar.

Outras medidas de proteção

Utilize chapéus e óculos de sol com proteção UV para proteger a área dos olhos e sobrancelhas da radiação solar. Além disso, evite a exposição ao sol durante as horas mais intensas do dia.

Manutenção Regular

1 1. Design

A manutenção regular das sobrancelhas é essencial para manter o formato desejado e a aparência impecável. É recomendado agendar sessões de design a cada 4 a 6 semanas, dependendo do crescimento dos pelos. As sessões de design envolvem a remoção dos pelos excedentes, garantindo simetria e definição.

3 3. Tintura

Se você utiliza tintura para as sobrancelhas, é importante retocar a cor a cada 3 a 4 semanas para manter a aparência uniforme e evitar que os pelos desbotados comprometam o design.

2 2. Hidratação

As sobrancelhas também precisam de hidratação para se manterem saudáveis. Aplique um óleo de rícino, azeite de oliva ou um hidratante específico para a área dos olhos, massageando suavemente para estimular a circulação sanguínea e promover o crescimento.

4 4. Limpeza

Para manter a higiene, limpe as sobrancelhas com um algodão embebido em água micelar ou sabonete neutro, removendo o excesso de produtos de maquiagem e sujeira. Certifique-se de que a pele ao redor das sobrancelhas esteja limpa antes de aplicar qualquer produto.

Correção de problemas

As sobrancelhas podem apresentar alguns problemas que podem ser corrigidos com técnicas específicas. A assimetria é um problema comum, onde uma sobrancelha é mais alta ou mais fina que a outra. A microblading pode ajudar a corrigir a assimetria, criando uma aparência mais simétrica e harmoniosa.

Sobrancelhas finas também podem ser corrigidas com técnicas como microblading, preenchimento ou tintura. Essas técnicas ajudam a preencher as falhas e aumentar a densidade das sobrancelhas, criando uma aparência mais volumosa e definida.

Sobrancelhas grossas podem ser corrigidas com técnicas de depilação, como a pinça ou a linha. Essas técnicas ajudam a remover os pelos excedentes e a moldar as sobrancelhas, criando uma aparência mais elegante e equilibrada.

É importante procurar um profissional qualificado para a correção de problemas nas sobrancelhas. Um profissional experiente pode identificar o problema e recomendar a técnica mais adequada para cada caso. Ele também pode fornecer orientações sobre os cuidados necessários após o procedimento.





1. use brow pencil.
map the ideal
shape



2. use concealer
any stray hairs
shape



3. use brow powder
to fill outside
mapped



3. use brow
powder outs in
spare areas

Asimetria



Detecção e Correção

A assimetria nas sobrancelhas pode ser detectada comparando os pontos de referência de cada lado. A correção envolve técnicas de design e preenchimento para equilibrar os formatos.



Preenchimento e Design

Com um lápis ou sombra para sobrancelhas, preencha as áreas mais finas ou falhas para criar uma aparência mais uniforme. Modele a sobrancelha com um pincel chanfrado, definindo o contorno e a forma desejada.



Técnicas de Modelagem

O microblading e a laminação são técnicas que podem corrigir a assimetria. A laminação alisa e define os fios, enquanto o microblading cria traços realistas para preencher as falhas.

Sobrancelhas Finas: Delgadas e Delicadas

Características

Sobrancelhas finas são caracterizadas por linhas estreitas e delicadas, com pouca densidade e pelos finos. Esse estilo é popular por sua aparência elegante e clássica, mas exige cuidados específicos para evitar uma aparência rarefeita ou desproporcional ao rosto.

Desafios

Manter sobrancelhas finas bem definidas requer manutenção constante, incluindo depilação regular para remover pelos excedentes e preenchimento com lápis ou sombra para realçar o formato. O cuidado com a pele da região também é crucial, já que a pele fina e sensível pode ser facilmente irritada.

Dicas para Sobrancelhas Finas

- Evite a depilação excessiva, optando por técnicas que preservam a estrutura natural.
- Utilize produtos de preenchimento de alta qualidade para definir o formato e criar uma aparência mais volumosa.
- Hidrate a área das sobrancelhas para evitar a descamação e o ressecamento.



Sobrancelhas Grossas



Tendência Natural

As sobrancelhas grossas são uma tendência que tem ganhado cada vez mais popularidade nos últimos anos. Esse estilo é considerado mais natural e menos artificial, o que tem atraído a atenção de muitas mulheres que buscam um visual mais despojado.



Versatilidade

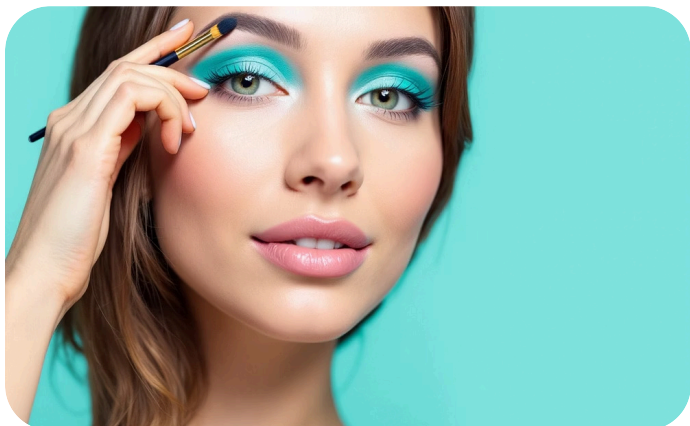
As sobrancelhas grossas podem ser modeladas de diferentes maneiras, permitindo que as mulheres experimentem diferentes estilos. Elas podem ser arqueadas, retas, curvadas ou até mesmo com um design mais moderno e geométrico.



Importância da Manutenção

É fundamental manter as sobrancelhas grossas bem definidas e aparadas para evitar um visual desganhado. A manutenção regular é essencial para realçar o formato natural e garantir um visual impecável.

Dicas de Maquiagem para Sobrancelhas



Sombra para Sobrancelhas

A sombra é uma ótima opção para preencher falhas e definir o formato das sobrancelhas. Escolha uma sombra que seja um pouco mais clara que o seu cabelo, e use um pincel chanfrado para aplicar o produto com precisão.



Lápis para Sobrancelhas

O lápis é ideal para criar traços precisos e definir o formato das sobrancelhas. Use um lápis que seja da mesma cor do seu cabelo, e aplique o produto com movimentos leves e precisos, seguindo o formato natural das suas sobrancelhas.



Gel para Sobrancelhas

O gel para sobrancelhas ajuda a manter os pelos no lugar e a criar um efeito de sobrancelhas mais definidas e penteadas. Escolha um gel transparente ou da cor do seu cabelo, e aplique o produto com um pincel para pentear os pelos para cima e para o lado.

Base

A base é um produto fundamental para a maquiagem das sobrancelhas, pois serve como uma tela para o restante dos produtos. Ela ajuda a uniformizar a cor natural da pele e a criar uma base lisa para a aplicação dos outros produtos.

Existem diversas bases para sobrancelhas no mercado, cada uma com suas características e benefícios. Algumas são mais cremosas, outras em pó, e há até mesmo versões líquidas. Escolha a base que melhor se adapta ao seu tipo de pele e ao seu estilo de maquiagem.



Para aplicar a base, use um pincel chanfrado ou um pincel de cerdas macias. Aplique a base em toda a extensão da sobrancelha, tomando cuidado para não ultrapassar os limites naturais. É importante aplicar a base de forma uniforme, para evitar que a maquiagem das sobrancelhas fique irregular.

Pó

Definição

O pó para sobrancelhas é uma ótima opção para preencher falhas, definir a forma e criar uma aparência mais natural. Ele vem em diferentes tonalidades para combinar com a cor natural dos seus pelos, e é fácil de aplicar e esfumar.

Aplicação

Você pode aplicar o pó com um pincel chanfrado, fazendo movimentos suaves na direção do crescimento dos pelos. Comece com uma pequena quantidade e vá adicionando mais conforme necessário para obter o efeito desejado.

Benefícios

O pó para sobrancelhas proporciona um acabamento suave e natural, sem a aparência artificial de lápis ou sombra. Além disso, ele é mais fácil de remover do que outros produtos, o que o torna uma ótima opção para iniciantes.





Lápis



Definição

O lápis para sobrancelhas é um item fundamental para o design e a maquiagem. É um utensílio fino e preciso, disponível em diversas cores para combinar com o tom natural dos fios.



Aplicações

Ele permite traços suaves e precisos, ideal para preencher falhas, definir o contorno e criar a forma desejada, adicionando definição e volume às sobrancelhas.



Tipos

Existem lápis de diferentes texturas: macios para traços suaves, duros para linhas mais definidas, e com ponta fina ou chanfrada para maior controle na aplicação.

Gel para Sobrancelhas

Fixação e Modelagem

O gel para sobrancelhas é um produto fundamental para manter os fios no lugar e garantir um visual impecável. Ele ajuda a moldar as sobrancelhas, domando os fios rebeldes e criando um efeito natural e elegante.

Durabilidade e Definição

O gel proporciona fixação e definição duradoura, garantindo que as sobrancelhas permaneçam impecáveis ao longo do dia.

Textura e Aplicação

O gel geralmente possui uma textura leve e transparente, facilitando a aplicação e evitando o acúmulo de produto.



Sombra

A sombra para sobrancelhas é um produto em pó fino que ajuda a preencher falhas, definir a forma e adicionar cor à sobrancelha. Ela oferece uma aparência mais natural do que o lápis, pois permite a aplicação de camadas de cor de forma gradual. As sombras para sobrancelhas são encontradas em uma variedade de tons para combinar com os cabelos e a pele.

Para aplicar a sombra, use um pincel chanfrado para depositar o produto suavemente ao longo do contorno da sobrancelha. Comece da base da sobrancelha, seguindo a linha natural do pelo. A sombra pode ser usada para preencher falhas, definir a forma e criar uma aparência mais definida. Certifique-se de esfumar bem o produto para um resultado natural.

Aplicação de técnicas

Ao aplicar técnicas de maquiagem para sobrancelhas, a ordem é crucial para um resultado impecável. Comece com a base para corrigir imperfeições e uniformizar a pele. Utilize um pincel chanfrado para aplicar o pó, definindo o formato e preenchendo falhas. O lápis é ideal para realçar o contorno e criar linhas mais precisas.

O gel é uma etapa fundamental para fixar os fios e garantir um efeito impecável. A sombra em pó oferece opções de cores e tons, permitindo criar diferentes estilos de acordo com o gosto e ocasião. A aplicação da sombra deve ser suave e precisa, utilizando um pincel específico para essa finalidade.



Combinação de Formatos

A arte de combinar formatos de sobrancelhas é uma técnica que pode ser usada para realçar os traços do rosto e criar um visual personalizado. Essa técnica consiste em misturar elementos de diferentes formatos, criando uma harmonia entre as linhas da sobrancelha e o formato do rosto.

Por exemplo, combinar uma sobrancelha arqueada com uma reta pode suavizar o olhar e proporcionar um ar mais elegante. Já a combinação de uma sobrancelha grossa com uma fina pode criar um efeito de profundidade e realçar o olhar.

1

Definição do Formato Base

Comece por identificar o formato de sobrancelha que melhor se adapta ao seu rosto.

2

Identificação de Pontos de Referência

Defina os pontos de referência para a aplicação de outros formatos.

3

Mistura de Elementos

Combine elementos de diferentes formatos, criando um visual personalizado e harmonioso.

Ao combinar diferentes formatos de sobrancelhas, é importante ter em mente a estrutura óssea do rosto, o tipo de cabelo e o estilo pessoal. Um profissional de sobrancelhas pode ajudar a escolher a combinação ideal para cada pessoa.

Conclusão

As sobrancelhas desempenham um papel crucial na harmonia facial, definindo o olhar e realçando a beleza natural. O design de sobrancelhas é uma arte que exige conhecimento técnico e atenção aos detalhes, permitindo a criação de formatos que valorizem a individualidade de cada pessoa.

Manter a saúde e a beleza das sobrancelhas requer cuidados regulares, como a higiene, a hidratação, a proteção solar e a manutenção profissional. As tendências de sobrancelhas estão em constante evolução, com foco na naturalidade, mas a personalização é fundamental para alcançar o resultado ideal.



Importância das Sobrancelhas



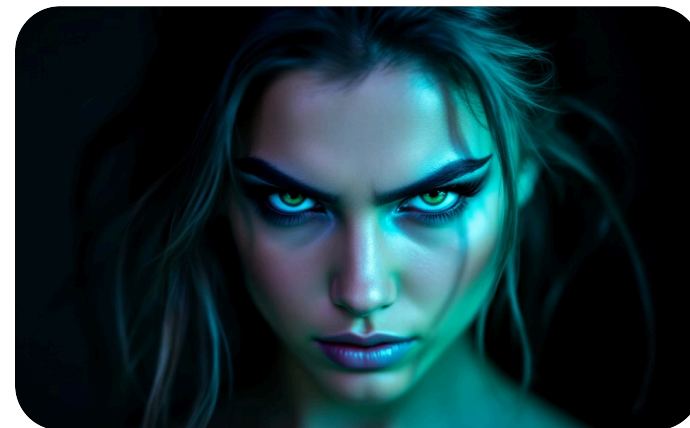
Expressão Facial

As sobrancelhas são cruciais para a expressão facial. Elas moldam o olhar e transmitem emoções como alegria, tristeza e surpresa. Sobrancelhas bem definidas realçam a beleza natural e comunicam melhor.



Harmonia Facial

Sobrancelhas bem desenhadas criam um equilíbrio harmonioso no rosto. Elas realçam os traços, proporcionando um visual mais equilibrado e esteticamente agradável. As sobrancelhas complementam a beleza dos olhos, nariz e boca.



Confiança e Autoestima

Sobrancelhas bem definidas podem aumentar a confiança e a autoestima. Sentir-se bem consigo mesma e com a aparência contribui para uma imagem positiva e um bem-estar mental mais elevado.

Cuidados Essenciais



Higiene

A higiene é fundamental para a saúde da pele. Lave as sobrancelhas com água e sabonete neutro diariamente. Evite usar produtos oleosos ou com álcool, pois podem ressecar a pele.



Hidratação

A hidratação é importante para manter as sobrancelhas macias e saudáveis. Use um creme hidratante específico para a área dos olhos. Aplique o creme com movimentos circulares suaves.



Proteção Solar

A exposição ao sol pode danificar as sobrancelhas e causar manchas. Use protetor solar facial com FPS 30 ou superior, mesmo em dias nublados.

HOW TO CARE FOR THE EYEBROWS

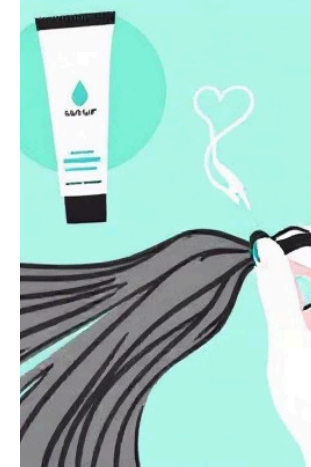
DAILY DAILY CLEANSE EYEBROWS

Beave puld terrriized althiy, ind feom and gentle moisturizer

Eyebrows with the illforws.

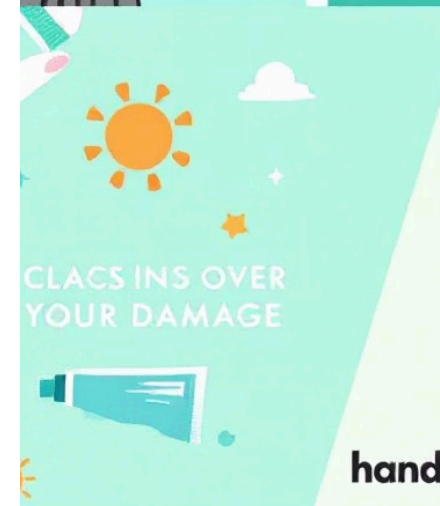
HYDRAT WITH OF THE -GEOUED

1. ydraty with a gentle moitmortizer alikage for sun.
2. Payeris to henior ceating then you'in dree purand and wrein healthy.



PROTECT FROM HIGH-SPF + SUN DAMAGE.

4. high SPF sunscreengng foom, beeded with then knovr corecting eybrows the chinge in the your buncreer on feally your abouw.



CLACS INS OVER YOUR DAMAGE



handloars.com

Tendências e técnicas

Tendências

As tendências de sobrancelhas mudam com frequência, mas o foco atual está na naturalidade. Sobrancelhas grossas, bem definidas e com um formato que valoriza a beleza natural do rosto estão em alta. A laminação, que deixa as sobrancelhas alinhadas e com aparência mais volumosa, é uma técnica que está ganhando popularidade.

Técnicas

As técnicas de design de sobrancelhas evoluíram bastante, oferecendo soluções personalizadas para cada pessoa. A micropigmentação, o microblading e a henna são excelentes opções para quem deseja corrigir falhas, preencher áreas falhas ou definir o formato das sobrancelhas. A laminação também é uma técnica muito versátil que pode ser usada para modelar e alisar os fios.



NATURAL ARCE

THIN SCULPED



LAMONATED

MICROBLADE



Dicas finais



Experimente

Lembre-se, as sobrancelhas são uma moldura para o seu rosto. Experimente diferentes formas e estilos até encontrar o que funciona melhor para você. Não tenha medo de experimentar com diferentes técnicas de aplicação, produtos e até mesmo cores.



Busque profissional

Se você não se sente confiante em fazer suas sobrancelhas em casa, procure um profissional qualificado. Um designer de sobrancelhas pode te ajudar a encontrar o formato perfeito e a aplicar as técnicas adequadas.



Mantenha rotina

Uma vez que você tenha encontrado o estilo que gosta, mantenha uma rotina de cuidados para garantir que suas sobrancelhas permaneçam perfeitas. Isso inclui aparar os pelos regularmente, aplicar produtos adequados e preencher as falhas conforme necessário.