

# Penteados para Eventos e Filmes

Explorar o mundo da moda e da beleza, buscando inspiração em obras de arte, filmes e até mesmo na natureza, pode resultar em criações únicas e impactantes. Penteados surreais, por exemplo, desafiam as convenções e transformam o cabelo em uma forma de arte.

Desde formas geométricas ousadas e texturas inesperadas até elementos florais e esculturas que se confundem com o cabelo, os penteados surreais permitem que a criatividade flua livremente. Explore este universo e inspire-se em imagens de penteados que fogem do convencional e se transformam em verdadeiras obras de arte.



# Introdução aos Penteados Surreais

Penteados surreais são obras de arte criadas com o cabelo, desafiando as convenções tradicionais e explorando a criatividade sem limites. Eles evocam um sentimento de fantasia e maravilha, transportando o espectador para um mundo de sonhos e imaginação.

Esses penteados transcendentais desafiam a percepção do cabelo como um simples elemento estético, transformando-o em uma tela para a expressão artística e a exploração de texturas, formas e cores incomuns. Com um toque de magia, os penteados surreais desafiam a realidade, criando uma atmosfera de mistério e fascínio.



# Definição de Penteados Surreais

## Quebrando as Regras

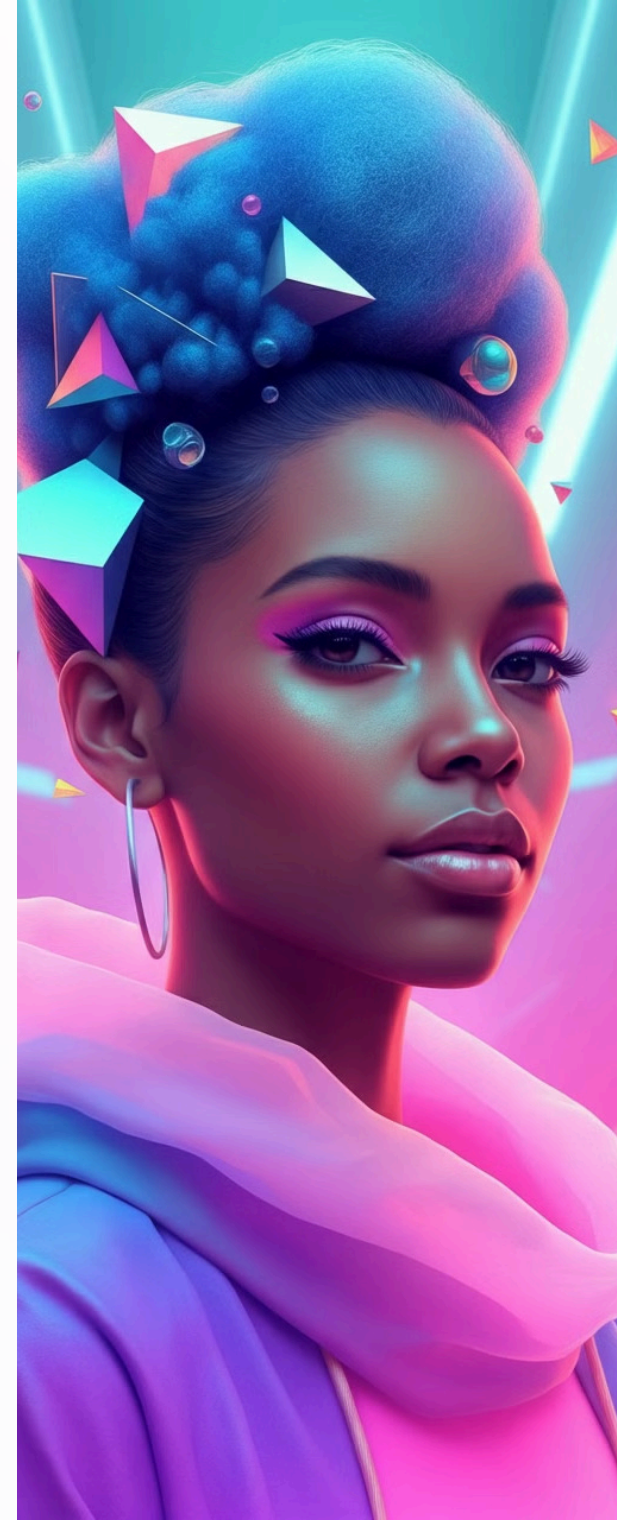
Penteados surreais desafiam as normas tradicionais de estilo e estética. Eles rompem com o esperado, combinando elementos inesperados e criando visuais únicos e imaginativos. A beleza aqui está na ruptura, na exploração do que é diferente e inusitado.

## Inspiração na Arte Surrealista

O movimento surrealista, que surgiu no início do século XX, influenciou profundamente a criação desses penteados. O surrealismo buscava representar o inconsciente e o irreal, utilizando técnicas e elementos que desafiam a lógica e a razão. O penteado surrealista, por sua vez, reflete essa mesma busca pela expressão artística e pela transgressão das convenções.

## Criatividade Sem Limites

A criatividade é o ponto crucial na criação de penteados surreais. A busca por formas e elementos inovadores é constante, levando a resultados surpreendentes e originais. O penteado se torna uma obra de arte, um meio de expressão individual e uma plataforma para explorar o potencial da criatividade humana.





# Origem e inspiração dos penteados surreais

1

## Arte Surrealista

O movimento surrealista, que surgiu no início do século XX, teve um impacto profundo na arte, moda e cultura. Artistas como Salvador Dalí e René Magritte exploraram o inconsciente e a lógica do sonho em suas obras, influenciando a estética dos penteados surreais.

2

## Cinema e Teatro

O cinema e o teatro também contribuíram para o desenvolvimento dos penteados surreais. Filmes como "O Senhor dos Anéis" e peças de teatro de fantasia e ficção científica inspiraram penteados extravagantes e ousados, que desafiam as normas tradicionais.

3

## Cultura Pop

A cultura pop desempenha um papel importante na difusão e popularização dos penteados surreais. Ícones da moda e celebridades como Lady Gaga e Rihanna têm adotado penteados surrealistas em seus looks, tornando-os mais acessíveis ao público.

# Penteados Surreais na Arte e na Moda

## Arte

Os penteados surreais têm um lugar especial na arte, servindo como elemento expressivo. Artistas exploram as possibilidades de forma, textura e cor do cabelo para comunicar ideias abstratas ou surrealistas. Obras de Salvador Dalí e René Magritte, por exemplo, retratam cabelos em formas estranhas, desafiando a lógica e a realidade.

## Moda

Na moda, os penteados surreais surgem como uma forma de reinterpretar a beleza tradicional. Designers e estilistas usam cabelos como uma tela para suas ideias, criando visuais dramáticos, futuristas ou abstratos. As passarelas de alta costura são um palco para penteados extravagantes, que se destacam em editoriais de revistas de moda e influenciam tendências.



# Exemplos de Penteados Surreais Famosos



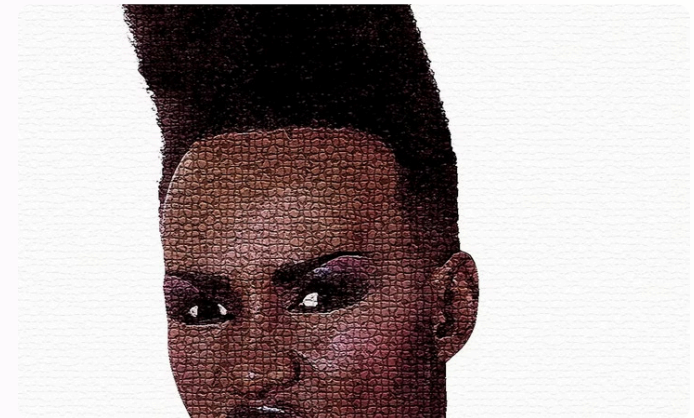
## Lady Gaga

Lady Gaga é conhecida por seus penteados ousados e criativos. Um de seus looks mais icônicos é o penteado "telefone" que ela usou durante a era "Telephone". Outro exemplo é a escultura de cabelo gigante que ela usou no MTV Video Music Awards 2010.



## Björk

Björk é uma artista que não tem medo de experimentar com seus looks. Ela usou um penteado de "cisne" em forma de cabeça de ave que foi um dos mais memoráveis. Björk usou este penteado durante o lançamento do álbum "Homogenic" em 1997.



## Grace Jones

Grace Jones é uma ícone da moda e da música. A cantora conhecida por suas performances exageradas, usa cabelos altos e esculpados. A cantora usou esse tipo de penteado por quase toda sua carreira, incluindo seu álbum "Island Life" (1981).



# Técnicas e estilos de penteados surreais

## Criatividade Infinita

A arte dos penteados surreais é um campo de criatividade sem limites. Desde técnicas tradicionais de tranças e penteados até métodos modernos de modelagem e escultura, o céu é o limite. A chave está em combinar elementos inesperados e técnicas inovadoras para criar visuais únicos e memoráveis.

## Texturas e Materiais

A manipulação de texturas e materiais é um elemento fundamental dos penteados surreais. Cabelo natural pode ser combinado com fios artificiais, tecidos, metal, papel, flores e outros materiais para criar formas tridimensionais, efeitos texturizados e detalhes intrincados.

## Ilusão de Ótica

A exploração de ilusões de ótica é uma característica marcante dos penteados surreais. Através de técnicas de penteado, cores, formas e volumes, o cabelo pode ser manipulado para criar a ilusão de movimento, profundidade e formas abstratas.

## Tecnologia e Arte

A tecnologia tem desempenhado um papel cada vez mais importante na criação de penteados surreais. Ferramentas digitais, softwares de design e impressoras 3D permitem a criação de formas complexas e personalizadas, elevando a arte do penteado a novos patamares.

# Elementos Naturais em Penteados

A natureza oferece uma infinidade de inspirações para penteados surreais. Flores, folhas, galhos, conchas e outros elementos naturais podem ser incorporados de forma criativa e artística, transformando os cabelos em verdadeiras obras de arte.

As flores, em especial, são elementos populares em penteados surreais. Elas podem ser usadas frescas, secas ou até mesmo artificiais, criando arranjos florais complexos e originais.



# Penteados Surreais com Elementos Geométricos



## Geometria Abstrata

A incorporação de formas geométricas abstratas em penteados surreais oferece uma estética única e futurista. Esses elementos podem ser criados com materiais diversos, como tranças, fitas ou até mesmo tinta para cabelo, criando formas e padrões complexos.



## Padrões Geométricos

Padrões geométricos, como triângulos, quadrados e círculos, podem ser usados para criar designs modernos e ousados. Esses padrões podem ser cortados no cabelo, desenhados com tinta ou incorporados em acessórios, adicionando uma sensação de estrutura e precisão.



## Formas Tridimensionais

Elementos geométricos podem ser utilizados para criar formas tridimensionais que se projetam do cabelo, adicionando textura e profundidade. Esses elementos podem ser criados com técnicas de tranças, coques ou até mesmo com o uso de extensões de cabelo.

Os penteados surreais com elementos futuristas oferecem uma nova maneira de expressar criatividade e individualidade.

Inspirados em filmes de ficção científica, jogos de videogame, e outras formas de arte futurista, esses estilos de cabelo desafiam as convenções e exploram a combinação de materiais, formas e texturas.



# Penteados Surreais com Efeitos Tridimensionais

A busca por penteados surreais com efeitos tridimensionais é uma tendência crescente no mundo da moda e da beleza. A técnica de criar volume e textura em cabelos, utilizando produtos e técnicas inovadoras, permite a construção de formas complexas e abstratas.

A aplicação de produtos como sprays texturizadores, pomadas modeladoras e até mesmo materiais como papelão e arame permite criar formas que se projetam para além da cabeça. As técnicas podem variar desde tranças elaboradas e coques volumosos até a utilização de elementos como penas, flores e outros materiais que adicionam textura e dimensão.



# Penteados Surreais com Cores e Texturas Incomuns



## Cores Vibrantes

A paleta de cores em penteados surreais é um universo de possibilidades. Tons neon, metálicos, e até mesmo cores que imitam elementos da natureza, como o céu noturno ou um arco-íris, podem ser usados para criar visuais únicos e impactantes.



## Texturas Inusitadas

As texturas também são elementos chave para a criação de penteados surreais. Ondas irregulares, fios eriçados, tranças elaboradas com diferentes tipos de materiais, como barbante ou fios de metal, são exemplos de elementos que podem adicionar uma dose de ousadia à composição.



## Efeitos Tridimensionais

A criação de volumes e formas geométricas com o cabelo é uma técnica muito utilizada em penteados surreais. O uso de gel, espuma, e outros produtos de modelagem permite esculpir o cabelo em formas abstractas, criando um efeito tridimensional impressionante.



## Técnicas de Pintura

A pintura do cabelo com tintas fantasia ou até mesmo com sprays de cores vibrantes é outra forma de incorporar cores e texturas incomuns aos penteados. Essa técnica permite criar efeitos visuais únicos e originais, como raios de luz, manchas de tinta, e até mesmo imitar texturas de outros materiais.

# Penteados surreais inspirados em animais e criaturas



## A Beleza da Borboleta

Imagine um penteado que evoca a beleza e delicadeza de uma borboleta. As asas podem ser representadas com fios de cabelo trançados ou modelados em formas delicadas, e os detalhes podem ser adicionados com pedrarias e glitter para criar um visual único.



## A Força do Leão

Para uma declaração ousada, inspire-se na força e imponência do leão. O penteado pode incorporar uma juba volumosa com cachos volumosos ou tranças espessas, criando um visual poderoso e impactante.



## A Magia do Unicórnio

Um penteado inspirado em um unicórnio é uma escolha mágica e encantadora. A horn pode ser criada com um penteado alto e estilizado, e os detalhes podem ser adicionados com glitter, pedrarias e fios prateados para um toque de fantasia.



## O Encanto do Flamingo

Para um toque divertido e exótico, inspire-se no flamingo. O penteado pode incorporar um design com penas em cores vibrantes, criando um visual elegante e vibrante, perfeito para uma ocasião especial.

# Penteados Surreais com Incorporação de Acessórios



## Coroas e Tiaras

Coroas e tiaras podem adicionar um toque de realeza e fantasia a penteados surreais. Elas podem ser feitas de metal, plástico, flores, ou outros materiais. As coroas podem ser adornadas com pedras preciosas, pérolas, ou outros elementos decorativos.



## Plumas e Penas

Plumas e penas são um elemento clássico de penteados surreais. Elas podem ser usadas para criar uma aparência elegante e sofisticada. As plumas podem ser adicionadas a tranças, rabos de cavalo, ou outros penteados.



## Jóias e Acessórios

Jóias e acessórios podem ser usados para adicionar um toque de brilho e cor aos penteados. Brincos, colares, e pulseiras podem ser usados para criar um visual dramático e moderno.



## Elementos Esculpidos

Elementos esculpidos como caveiras, flores ou figuras geométricas podem ser incorporados aos penteados, criando uma aparência única e criativa. Esses elementos podem ser feitos de materiais como metal, madeira ou plástico.





# Penteados surreais para ocasiões especiais



## Casamentos

Um penteado surreal pode adicionar um toque de magia e fantasia ao seu dia especial. Imagine um penteado com elementos florais, pássaros ou até mesmo um véu que se transforma em um jardim mágico. É uma maneira única de expressar sua personalidade e celebrar o amor.



## Eventos de Gala

Eventos de gala pedem penteados sofisticados e elegantes. Um penteado surreal pode adicionar um toque de modernidade e ousadia ao seu look. Explore penteados com texturas incomuns, elementos futuristas ou inspirações de arte e moda para um visual impactante.



## Formaturas

A formatura é um momento de celebração e conquista, e um penteado surreal pode ajudar a destacar a sua individualidade e criatividade. Experimente um penteado com elementos geométricos, cores vibrantes ou até mesmo uma escultura de cabelo que represente os seus sonhos e aspirações.



## Festas Temáticas

Penteados surreais podem ser a peça-chave para completar o seu look em festas temáticas. Seja uma festa de Halloween, Carnaval ou qualquer outra temática, um penteado surreal pode adicionar um toque de fantasia e realçar a sua personagem.

# Penteados surreais para cabelos curtos e longos

## Cabelos Curtos

Os penteados surreais podem ser criados em cabelos curtos, utilizando técnicas de texturização, volume e formas geométricas.

As franjas podem ser modeladas em formas abstractas, como ondas ou picos. Acessórios, como penas ou flores, podem adicionar um toque surreal.

## Cabelos Longos

Cabelos longos oferecem uma tela em branco para a criação de penteados surreais. Tranças elaboradas, rabos de cavalo volumosos e cachos esculturais podem ser moldados em formas complexas. A aplicação de cores vibrantes e texturas incomuns realça o efeito surreal.



# Penteados Surreais para Diferentes Tipos de Cabelo

## Cabelo Liso

Os penteados surreais podem ser criados em cabelos lisos, usando técnicas de tranças, nós e torções para criar formas e texturas incomuns. A textura lisa permite que os penteados mantenham a forma por mais tempo, dando espaço para criações mais complexas.

## Cabelo Ondulado

O cabelo ondulado naturalmente oferece textura e volume, tornando-o um ótimo candidato para penteados surreais. Ondas e cachos podem ser moldados em formas abstractas, criando uma aparência única e artística.

## Cabelo Crespo

O cabelo crespo tem uma textura natural que se destaca em penteados surreais. A variedade de estilos e a capacidade de criar formas volumosas e esculturais tornam o cabelo crespo uma tela ideal para a criatividade.

## Cabelo Fino

Cabelos finos podem ser desafiadores para penteados complexos, mas com a técnica certa, formas surreais podem ser criadas. Usando produtos de textura e técnicas de penteado, os penteados surreais podem ser alcançados mesmo com cabelos finos.

# Desafios Técnicos na Criação de Penteados Surreais

## Domínio da Técnica

A criação de penteados surreais exige um profundo conhecimento de técnicas de penteado, incluindo tranças, coques, torções, e modelagem. É preciso dominar a arte de manipular os fios de cabelo para criar formas complexas e originais. Os profissionais precisam ter familiaridade com os diferentes tipos de cabelo, suas texturas e comportamentos.

## Manejo de Materiais

Os penteados surreais podem envolver o uso de materiais diversos, como sprays, géis, pomadas, e acessórios especiais. A escolha e a aplicação correta desses materiais são essenciais para dar forma e textura ao penteado. É preciso conhecer as propriedades e o efeito de cada material.

## Criatividade e Visão Artística

O penteado surreal exige a capacidade de pensar fora da caixa e romper com padrões convencionais. A imaginação e a visão artística são cruciais para criar formas e elementos que transcendem o real. É necessário ter uma boa compreensão das tendências e movimentos artísticos contemporâneos.

## Tempo e Paciência

A criação de penteados surreais é um processo que exige tempo e paciência. A complexidade das formas e a precisão na execução exigem dedicação e atenção aos detalhes. É importante ter uma boa noção do tempo necessário para a criação do penteado.



# Cuidados e Manutenção de Penteados Surreais

1

## 1. Produtos Específicos

Para manter a forma e a integridade de um penteado surreal, é essencial utilizar produtos de cabelo de alta qualidade, como lacas, géis e ceras, que proporcionem fixação e durabilidade. Esses produtos devem ser aplicados de forma estratégica para evitar o desprendimento de elementos e garantir um visual impecável.

2

## 2. Proteção e Hidratação

O cabelo precisa de cuidados adicionais para se manter saudável em penteados complexos. É fundamental hidratar o cabelo com máscaras e condicionadores específicos para prevenir o ressecamento e a quebra, além de proteger o cabelo do calor de ferramentas de modelagem.

3

## 3. Manutenção Regular

Os penteados surreais exigem retoques regulares para manter sua forma e beleza. É importante visitar o penteado a cada 2-3 dias para garantir que os elementos estejam no lugar, realizando pequenos ajustes com um pente fino e um spray fixador.

4

## 4. Lavagem e Reestilização

A lavagem do cabelo após a aplicação de produtos de fixação é crucial para remover os resíduos e evitar o acúmulo que pode prejudicar a saúde capilar. Em seguida, o penteado deve ser reestilizado com as técnicas originais para restaurar sua forma e beleza.

# Penteados Surreais na Fotografia e Videografia

A fotografia e a videografia são ferramentas essenciais para capturar a beleza e a complexidade dos penteados surreais. As lentes podem realçar os detalhes intrincados, as formas incomuns e as texturas inovadoras, transportando o espectador para um mundo de fantasia e criatividade. As imagens podem ser usadas para documentar o processo criativo, promover o trabalho de artistas e inspirar outros profissionais.

A iluminação é crucial para destacar as nuances dos penteados e criar uma atmosfera única. O uso de sombras e luzes pode acentuar as formas e texturas, adicionando profundidade e drama à imagem. As cores vibrantes e os contrastes marcantes podem realçar a estética surreal, criando uma experiência visual impressionante.



# Penteados Surreais em Desfiles de Moda

Desfiles de moda se tornaram uma plataforma para a expressão de penteados surreais, onde a criatividade e ousadia são celebradas. Os estilistas exploram a fronteira entre a moda e a arte, criando penteados que transcendem o convencional, desafiando a imaginação e inspirando tendências.

Penteados surreais em desfiles de moda são um espetáculo visual, cativando a atenção do público com sua beleza e originalidade. A combinação de técnicas inovadoras, texturas incomuns e elementos cativantes transformam os penteados em obras de arte, elevando a experiência da moda a outro nível.



# Penteados surreais em performances artísticas



## Dança Contemporânea

Performances de dança contemporânea são um palco perfeito para penteados surreais. Os penteados criativos podem se fundir com os movimentos do corpo, adicionando um elemento visual único à coreografia. A combinação de estilos, formas e texturas incomuns cria um impacto visual marcante.



## Teatro Experimental

O teatro experimental explora novas formas de expressão artística, e os penteados surreais se encaixam perfeitamente nesse contexto. Os penteados podem ser usados para amplificar a personagem, a história ou a mensagem da peça. A combinação de elementos inesperados e formas ousadas cria um visual impactante e memorável.



## Performance de Arte

Performances de arte contemporânea exploram a fronteira entre a arte, a moda e a performance. Penteados surreais podem ser usados como esculturas, tornando o artista em uma obra de arte viva. Os penteados podem incorporar materiais e elementos inesperados, desafiando as normas e expandindo os limites da expressão artística.

# Penteados Surreais como Forma de Expressão

Penteados surreais oferecem uma plataforma única para autoexpressão. Permitindo que indivíduos explorem suas ideias e visões. Através de formas, cores e texturas incomuns, criando obras de arte. É uma maneira de desafiar as normas e expressar sua individualidade de forma criativa e impactante.

Penteados surreais transmitem mensagens visuais únicas. Podem ser uma representação de ideias abstratas, emoções complexas ou até mesmo uma crítica social. Esses penteados podem ser uma forma poderosa de comunicação não verbal, provocando reflexões e diálogos sobre temas importantes.

A arte de criar penteados surreais permite que os indivíduos transcendam os limites da expressão tradicional e se conectem com seu lado criativo. Cada penteado surreal é uma tela em branco, onde a imaginação pode fluir livremente, dando vida a visões únicas.

Através da experimentação com formas, texturas e cores, os indivíduos podem expressar suas emoções, pensamentos e crenças de maneira visual e impactante. Os penteados surreais se tornam uma extensão da identidade individual, permitindo que as pessoas se expressem de uma forma única e autêntica.

# Penteados surreais e sua influência na cultura pop



## Inspiração para estilos

Penteados surreais podem ser vistos em vários artistas, atores e celebridades. Eles usam esses estilos para expressar sua individualidade, criatividade e estética. Isso influencia o público a experimentar novos estilos e tendências.



## Apresentados em filmes e TV

O cinema e a televisão usam penteados surreais como parte de seus cenários, figurinos e personagens. Isso inspira os espectadores, mostrando-lhes estilos inovadores e artísticos. Penteados surreais podem ser vistos em filmes de ficção científica, fantasia e terror.



## Aumento da visibilidade nas redes sociais

As redes sociais permitem que os penteados surreais cheguem a um público maior. Influenciadores e artistas compartilham seus estilos únicos, inspirados por esses penteados. Isso gera tendências e promove a criatividade e o auto-expressão.



## Influência na moda

Penteados surreais têm impacto direto na moda. Designers e estilistas são inspirados por esses estilos para criar looks inovadores e ousados. A interseção entre cabelo e moda é um ponto importante para a cultura pop.

# Penteados surreais e sua aplicação em cosplay

## Expressão Criativa

O cosplay oferece uma plataforma única para a exploração de penteados surreais. Cosplayers podem incorporar elementos fantásticos e futuristas em seus penteados, complementando a estética de seus personagens e realçando sua individualidade.

## Transformação Completa

Penteados surreais podem transformar completamente a aparência de um cosplayer, transportando-o para um universo de fantasia ou ficção científica. A criatividade não tem limites, permitindo a criação de penteados complexos e elaborados que se tornam parte essencial da persona do personagem.





# Penteados Surreais e sua Relação com a Sustentabilidade

## Materiais Reciclados

Penteados surreais podem incorporar materiais reciclados, como papelão, plástico e tecido. Essa abordagem minimiza o impacto ambiental e promove a criatividade.

## Técnicas Sustentáveis

Salões de beleza podem adotar práticas sustentáveis, como o uso de produtos orgânicos e biodegradáveis, além de reduzir o consumo de água e energia.

## Conscientização e Educação

Penteados surreais podem ser usados como plataforma para conscientizar sobre questões ambientais. A estética criativa pode atrair atenção para a sustentabilidade.

## Inspiração Natural

A natureza é uma fonte inesgotável de inspiração para penteados surreais. Imitar formas e texturas naturais pode despertar a admiração pela beleza e fragilidade do meio ambiente.

# Tendências e previsões futuras para penteados surreais

1

## 1. Tecnologia e Personalização

A tecnologia desempenhará um papel crucial na criação de penteados surreais, permitindo personalização extrema, como a modelagem 3D de cabelo e a criação de texturas e cores totalmente novas. A impressão 3D de cabelo será uma realidade, permitindo a criação de penteados complexos e inovadores.

2

## 2. Sustentabilidade e Materiais Naturais

A sustentabilidade será cada vez mais importante no setor da beleza, e os penteados surreais não ficarão de fora. O uso de materiais naturais e biodegradáveis será uma prioridade. Os penteados com foco em materiais naturais, como flores, ervas e elementos reciclados, serão uma tendência crescente.

3

## 3. Hibridização de Estilos

As fronteiras entre os estilos se tornarão cada vez mais fluidas, com uma fusão de elementos surreais, vanguardistas e clássicos. Penteados que combinam elementos vintage com elementos futuristas ou elementos da cultura pop com elementos artísticos serão comuns.

4

## 4. Penteados Interativos

A interatividade será um fator importante, com penteados que respondem ao ambiente ou ao toque. Penteados que mudam de cor com a luz ou que podem ser personalizados com aplicativos móveis serão uma realidade.

# Inspiração e criatividade na elaboração de penteados surreais



## Arte e Cultura

A arte, em suas diversas formas, é uma fonte inesgotável de inspiração para penteados surreais. Pinturas, esculturas, instalações e performances podem fornecer ideias para formas, texturas e cores. A cultura pop, com seus personagens icônicos e estéticas vibrantes, também contribui para a criatividade.



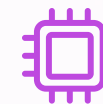
## Natureza e Elementos Naturais

A natureza é um tesouro de formas orgânicas, texturas e cores que podem inspirar penteados surreais. Flores, folhas, conchas, pedras e outros elementos naturais podem ser incorporados aos penteados, criando visuais únicos e inspirados na beleza da natureza.



## Imaginação e Experimentação

A criatividade em penteados surreais exige uma mente aberta e disposição para experimentar. É importante deixar a imaginação fluir, explorar novas ideias e não ter medo de ousar. A experimentação é essencial para descobrir novas possibilidades e criar penteados inovadores.



## Tecnologia e Inovação

A tecnologia desempenha um papel crucial na criação de penteados surreais. Novas ferramentas e técnicas, como a impressão 3D, permitem a criação de elementos complexos e personalizados. A inovação tecnológica abre um leque de possibilidades para a realização de ideias criativas e ousadas.





# Penteados surreais como forma de empoderamento

## Expressão Individual

Penteados surreais permitem que as pessoas expressem sua individualidade de forma criativa e única. Eles desafiam as normas de beleza tradicionais e incentivam a autoexpressão autêntica. Através de penteados ousados e originais, as pessoas podem se sentir mais confiantes e empoderadas em suas próprias identidades.

## Quebrando Barreiras

Ao abraçar penteados surreais, as pessoas podem desafiar os padrões de beleza impostos pela sociedade. Eles podem celebrar a singularidade e a diversidade, rompendo com as expectativas e estereótipos. Essa quebra de barreiras contribui para a criação de uma sociedade mais inclusiva e tolerante.

## Liberdade de Criação

Penteados surreais oferecem um espaço para a criatividade e a experimentação. As pessoas podem se divertir com diferentes texturas, cores, formas e estilos, explorando seu lado artístico e criativo. Essa liberdade de expressão pode trazer uma sensação de empoderamento e autoconfiança.

# Conclusão: A Magia dos Penteados Surreais

Os penteados surreais são uma forma de arte e expressão. Eles desafiam os limites da criatividade e da imaginação. Eles permitem que os artistas explorem novas ideias e conceitos.

Os penteados surreais são uma maneira única de se expressar. Eles podem transmitir emoções, ideias e até mesmo histórias. Eles podem ser usados para criar looks únicos e memoráveis. Eles podem ser usados para eventos especiais ou para o dia a dia.



# Sobre a Obra

Este trabalho foi desenvolvido com o auxílio de Inteligência Artificial, passando por muito trabalho de revisão e edição humana para garantir melhor qualidade e precisão.

Todas as imagens utilizadas nesta apresentação são meramente ilustrativas e foram selecionadas ou produzidas com propósito didático, podendo não corresponder exatamente ao perfil do personagem ou aos eventos ou situações descritos. Imagens não idealizadas pelo Canal, os direitos autorais das mesmas pertencem aos seus respectivos proprietários.

A intenção principal é levar o leitor a se aprofundar no conteúdo, podendo ser uma versão exclusiva do AI ou do Canal. Recomendo o confronto outros trabalhos.

A Nossa missão se tornará completa promovendo o interesse de obras inspiradas na presente.

Livre a reprodução no todo ou em parte, mantendo referência do Canal.

