

# Linha de Produtos de Maquiagem

A linha de produtos de maquiagem abrange uma variedade de opções para atender às necessidades de diferentes estilos e ocasiões. De bases e corretivos a sombras e batons, a coleção oferece uma gama completa de produtos de alta qualidade.

A linha de produtos de maquiagem é formulada com ingredientes cuidadosamente selecionados para proporcionar um acabamento impecável e duradouro. Os produtos são testados dermatologicamente e são livres de parabenos, o que garante segurança e conforto para todos os tipos de pele.



# Pele perfeita



## Limpeza

A pele limpa é a base para uma maquiagem impecável. Use um sabonete facial adequado ao seu tipo de pele, removendo impurezas e oleosidade. Uma pele bem preparada absorve a maquiagem de forma mais uniforme.



## Proteção solar

O protetor solar é essencial para proteger a pele dos raios UV, prevenindo o envelhecimento precoce e manchas. Aplique um protetor solar de FPS 30 ou superior todos os dias, mesmo em dias nublados. Ele é um aliado para uma pele saudável e radiante.



## Hidratação

A hidratação é fundamental para uma pele radiante. Escolha um hidratante específico para seu tipo de pele, aplicando-o antes da maquiagem. A pele hidratada permite que a maquiagem dure mais tempo e tenha um acabamento impecável.



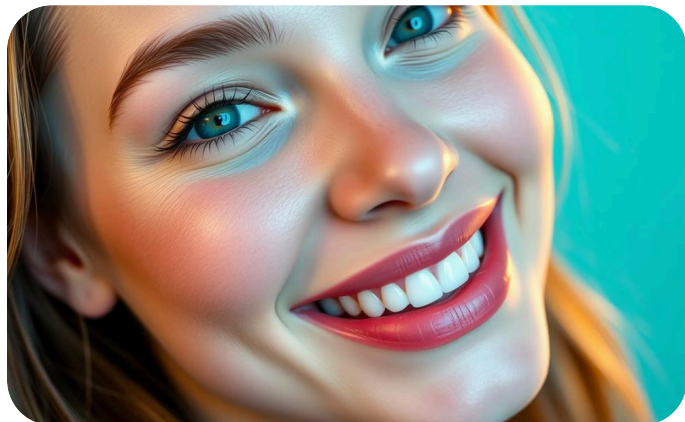
# Base líquida

Uma base líquida é uma maquiagem essencial para criar uma pele uniforme e impecável. Ela ajuda a disfarçar imperfeições, como manchas e linhas finas, proporcionando uma cobertura natural ou mais intensa, de acordo com a sua preferência.

Existem diversas bases líquidas no mercado, com diferentes texturas, cores e níveis de cobertura. É importante escolher a base ideal para o seu tipo de pele e tom, para que ela se misture perfeitamente e não deixe a pele com um aspecto artificial.



# Base em pó



## Cobertura natural

A base em pó proporciona cobertura natural, disfarçando imperfeições e uniformizando o tom da pele. Sua textura leve permite uma aplicação suave e confortável, ideal para o dia a dia.



## Acabamento Matte

A base em pó é perfeita para quem busca um acabamento matte, livre de brilho. Ela controla a oleosidade da pele, garantindo um visual impecável por mais tempo.



## Aplicação prática

Sua aplicação é prática e rápida, podendo ser feita com pincel ou esponja. A base em pó é ideal para retoques ao longo do dia, garantindo uma maquiagem impecável.

# Corretivo

O corretivo é essencial para disfarçar imperfeições da pele, como olheiras, manchas e espinhas. Ele pode ser encontrado em diversas cores e texturas, para atender às necessidades de cada tipo de pele.

Para escolher o corretivo ideal, é importante considerar o tom da sua pele e o tipo de cobertura que você deseja. Corretivos líquidos oferecem cobertura leve e natural, enquanto os corretivos cremosos proporcionam cobertura média a alta.

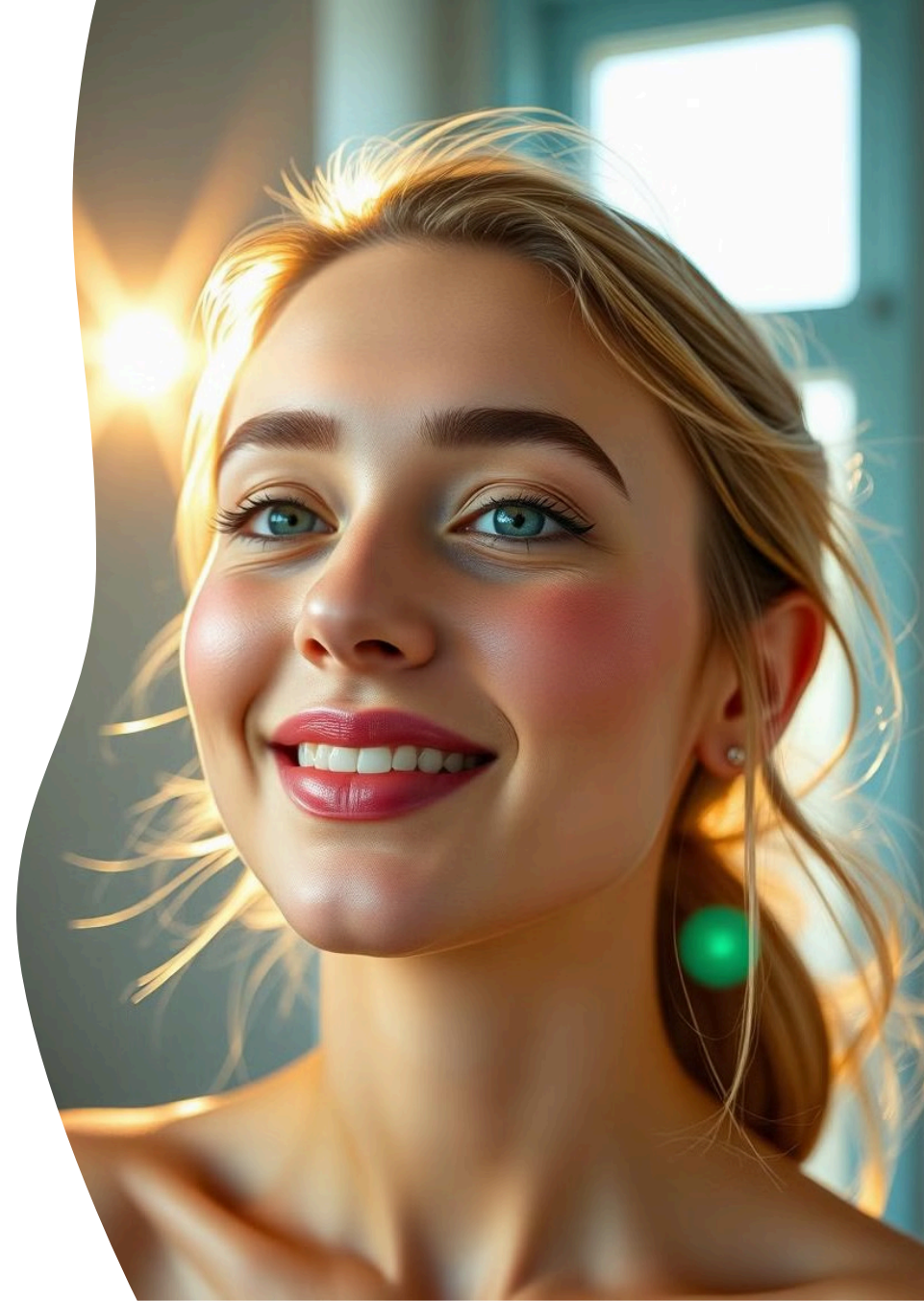


# Blush

O blush é um item indispensável na maquiagem, dando cor e vida ao rosto. Ele pode ser usado para dar um ar saudável, realçar as maçãs do rosto ou até mesmo esculpir o rosto.

Existem vários tipos de blush: em pó, em creme, líquido, em bastão e até mesmo em gel. A escolha do tipo ideal vai depender do seu gosto pessoal e do tipo de acabamento que você deseja.

Para aplicar o blush, use um pincel macio e esfume bem o produto, evitando marcas e linhas duras. Comece aplicando nas maçãs do rosto e vá espalhando em direção às têmporas. Você também pode usar o blush na pálpebra para um look mais natural.



# Iluminador

O iluminador é um produto fundamental para dar um toque de brilho e realçar a beleza natural do rosto. Ele é aplicado em pontos estratégicos, como o alto das maçãs do rosto, o arco do cupido, o canto interno dos olhos e o topo do nariz, para criar um efeito de luminosidade e destacar os contornos.

Existem diversos tipos de iluminadores, como líquidos, cremosos, em pó, em bastão e em spray. Cada tipo possui sua textura e aplicação específica, e a escolha ideal dependerá do seu tipo de pele e da intensidade de brilho desejada.



# Sombras



## Cores Vibrantes

As sombras para olhos são essenciais para criar looks incríveis, do natural ao dramático. Explore uma variedade de cores vibrantes para realçar o seu olhar e criar efeitos únicos.



## Aplicações Versáteis

A aplicação perfeita de sombras depende dos pincéis certos. Experimente diferentes tipos de pincéis para conseguir um esfumado suave e natural ou um efeito intenso e marcante.



## Texturas Inovadoras

Desfrute de texturas inovadoras, desde o mate aveludado até ao brilho intenso. Explore opções com acabamento acetinado, cintilante ou fosco para criar looks personalizados.

# Paletas de Sombras



## Variedade de Tons

As paletas de sombras oferecem uma ampla gama de cores, desde tons neutros para o dia a dia até cores vibrantes para ocasiões especiais. Com diferentes acabamentos, como matte, cintilante e metálico, você pode criar looks diversos e personalizados.



## Texturas Versáteis

As paletas de sombras possuem diferentes texturas que permitem criar efeitos diversos na maquiagem dos olhos. As sombras em pó são ideais para um acabamento suave e natural, enquanto as sombras cremosas oferecem maior intensidade de cor e durabilidade.



## Facilidade de Aplicação

As paletas de sombras são compactas e práticas, perfeitas para levar na bolsa. Muitas delas possuem um espelho embutido, tornando a aplicação da maquiagem ainda mais fácil e conveniente.

# Lápis de olho

Os lápis de olho são essenciais para criar looks incríveis e marcantes. Existem diversos tipos de lápis de olho: preto, marrom, coloridos, com diferentes texturas, como lápis cremoso, lápis macio, lápis à prova d'água e lápis retrátil.

Para uma aplicação precisa, escolha um lápis de olho com ponta fina. Para um efeito esfumado, experimente um lápis de olho macio. Para um look que dure mais tempo, use um lápis à prova d'água.



# Delineador Líquido

O delineador líquido é um item essencial para quem busca um olhar marcante e definido. Ele permite traços precisos e intensos, realçando a beleza natural dos olhos. Com diferentes cores e acabamentos, como matte, cintilante e metálico, você pode criar looks incríveis para diversas ocasiões.

Existem diversos tipos de aplicadores para delineador líquido, como pincel fino, chanfrado, ponta felt, entre outros. Escolha o que mais se adapta ao seu estilo e técnica de aplicação. Experimente diferentes cores e explore sua criatividade para criar looks incríveis.



# Rímel



## Para cílios volumosos e definidos

O rímel é essencial para realçar a beleza natural dos seus cílios, proporcionando volume e definição. Nossa fórmula de alta qualidade e o aplicador exclusivo garantem uma aplicação suave e precisa, sem borrões.



## Disponível em diferentes tons

Oferecemos uma variedade de tons de rímel para combinar com o seu estilo e ocasião. Desde preto intenso até tons mais suaves, como marrom ou azul, você encontrará a cor perfeita para destacar seus olhos.

# Máscara para cílios

A máscara para cílios é um item fundamental na maquiagem, responsável por realçar o olhar e dar um toque de beleza. Ela existe em diversas versões, com diferentes tipos de escovas e fórmulas, para atender a todas as necessidades e preferências.

De acordo com o efeito desejado, é possível encontrar máscaras que alongam, volumizam, curvam, definem e até mesmo colorem os cílios. Além disso, existem opções à prova d'água, de longa duração e com diferentes tons de preto, para combinar com a sua maquiagem.



# Batom

O batom é um item essencial na maquiagem de qualquer mulher, pois realça a beleza natural dos lábios. Com uma variedade de cores e texturas, você pode escolher o batom ideal para cada ocasião.

A textura do batom pode ser cremosa, matte, líquida ou em bala. Os batons cremosos são mais hidratantes e deixam um acabamento brilhante nos lábios. Os batons matte proporcionam uma cobertura mais intensa e duradoura, com um acabamento fosco. Os batons líquidos oferecem uma aplicação precisa e duradoura, enquanto os batons em bala são práticos para carregar na bolsa.

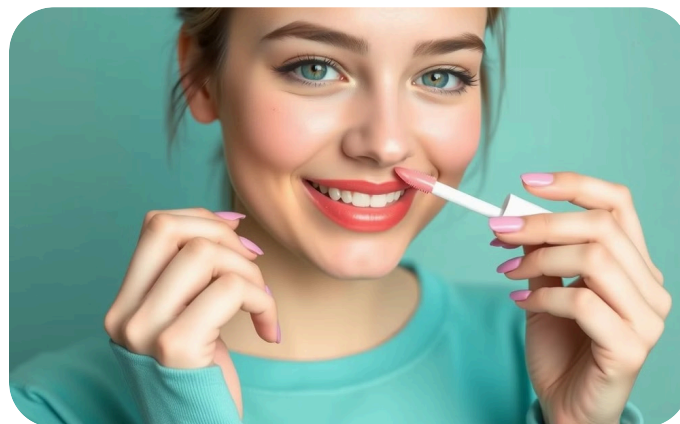


# Gloss Labial



## Brilho Intenso

Nossas fórmulas de gloss labial são desenvolvidas para oferecer um brilho intenso e duradouro. Com uma variedade de cores vibrantes, você pode adicionar um toque de glamour a qualquer look.



## Hidratação e Conforto

O gloss labial não apenas realça a beleza dos seus lábios, mas também proporciona hidratação e conforto duradouros. Enriquecido com ingredientes hidratantes, ele deixa seus lábios macios e suaves.



## Texturas Variadas

Explore uma variedade de texturas e acabamentos para encontrar o gloss labial perfeito para você. Temos opções cremosas, brilhantes, com glitter e muito mais. Encontre o seu favorito!

# Lápis de Boca

Os lápis de boca são essenciais para criar um contorno preciso e definir os lábios. Eles são disponíveis em uma variedade de cores, desde tons neutros até cores vibrantes. Os lápis de boca também podem ser usados para preencher os lábios inteiros, criando um efeito de cor mate.

Escolha um lápis de boca que complemente o tom do seu batom ou gloss labial. Para um look natural, opte por um lápis de boca de cor semelhante à sua cor natural dos lábios. Para um look mais ousado, experimente cores vibrantes ou metálicas.



# Pó Compacto

O pó compacto é um item essencial para finalizar a maquiagem, proporcionando um acabamento impecável e duradouro. Sua textura leve e fina absorve o excesso de oleosidade, controla o brilho e garante um efeito matte natural.

Disponível em diversas tonalidades, o pó compacto pode ser usado para selar a base, matificar a zona T, retocar a maquiagem ao longo do dia ou até mesmo como blush. Sua embalagem compacta e prática permite que você o carregue na bolsa, para retoques rápidos e fáceis.



# Primer Facial

O primer facial é um produto essencial para uma maquiagem impecável. Ele cria uma base lisa e uniforme, preparando a pele para receber a maquiagem e prolongando sua duração. O primer preenche os poros e linhas finas, disfarçando imperfeições e deixando a pele com um acabamento suave e aveludado.

Existem diferentes tipos de primer para atender às necessidades específicas de cada tipo de pele. Para peles oleosas, o primer matificante controla a oleosidade e evita o brilho excessivo. Para peles secas, o primer hidratante proporciona hidratação e deixa a pele mais macia.



# Fixador de maquiagem

O fixador de maquiagem é um produto essencial para garantir que a sua maquiagem dure por mais tempo, sem borrões ou desbotamentos. Ele ajuda a selar a maquiagem, deixando-a com um acabamento impecável e duradouro.

Existem vários tipos de fixadores de maquiagem no mercado, cada um com suas características e benefícios específicos. Alguns fixadores são em spray, outros em pó, e há também opções em gel ou creme. O tipo ideal para você dependerá do seu tipo de pele e da maquiagem que você usa.



# Esponja de maquiagem



## A base para uma maquiagem impecável

A esponja de maquiagem é um item essencial para um acabamento impecável. Sua textura macia e maleável permite a aplicação uniforme de produtos como base, corretivo e blush, garantindo uma cobertura suave e natural. Além disso, a esponja ajuda a espalhar o produto de forma eficiente, evitando o acúmulo e criando um efeito impecável.



## Diversas opções para diferentes necessidades

Existem diversas opções de esponjas de maquiagem no mercado, cada uma com suas características únicas. Esponjas de látex, silicone, poliuretano e até mesmo as clássicas esponjas de espuma oferecem diferentes níveis de absorção, flexibilidade e durabilidade, permitindo escolher a melhor opção para o seu tipo de pele e necessidades de aplicação.

# Pincéis de maquiagem



## Pincéis de base

Esses pincéis são essenciais para aplicar a base de forma uniforme e natural. Eles geralmente são feitos com cerdas macias e densas para uma cobertura suave e sem manchas.



## Pincéis de blush

Pincéis de blush são geralmente em forma de leque, perfeitos para aplicar blush nas maçãs do rosto e criar um ar de saúde e cor.



## Pincéis de sombra

A variedade de pincéis para sombra é enorme, cada um com seu propósito específico. Há pincéis para esfumar, aplicar, misturar, e criar detalhes precisos.



## Pincéis de lábios

Pincéis de lábios permitem aplicar o batom com mais precisão e definir o contorno dos lábios, garantindo uma aplicação impecável.

# Remoção de Maquiagem

## Demaquilantes Específicos

A remoção de maquiagem é crucial para manter uma pele saudável.

Demaquilantes específicos para cada tipo de produto são importantes. Por exemplo, demaquilantes bifásicos para remover maquiagem à prova d'água.

## Limpeza Delicada

A pele do rosto é sensível e exige atenção especial. Utilize produtos suaves para remover a maquiagem sem agredir a pele. Opte por demaquilantes à base de água ou óleo, de acordo com seu tipo de pele.

## Hidratação Essencial

Após a remoção da maquiagem, é fundamental hidratar a pele. Utilize um hidratante adequado ao seu tipo de pele, para restaurar o equilíbrio e a proteção natural da pele.



# Água Micelar

A água micelar é um produto essencial para a rotina de beleza. Ela remove a maquiagem, limpa a pele e tonifica ao mesmo tempo. Sua fórmula suave é perfeita para todos os tipos de pele, inclusive as mais sensíveis.

A água micelar é composta por micelas, que são moléculas que se atraem pela sujeira e oleosidade. Quando aplicada na pele, as micelas se ligam às impurezas, limpando profundamente. Além disso, a água micelar contém agentes hidratantes que deixam a pele macia e suave.



# Demaquilante

Para remover a maquiagem do dia a dia, escolha um demaquilante suave que não irrite os olhos. Opte por demaquilantes bifásicos, que combinam água e óleo, para remover até a maquiagem à prova d'água.

Existem também opções de demaquilantes em lenços, ideais para viagens ou para uma remoção rápida da maquiagem. Aposte em demaquilantes específicos para cada tipo de pele, como para peles secas ou oleosas, para um cuidado extra com sua pele.



# Toalhas Demaquilantes

Toalhas demaquilantes são essenciais para remover a maquiagem do rosto, principalmente os olhos e os lábios, sem agredir a pele. Elas são macias e suaves, e podem ser usadas com água micelar, demaquilante ou apenas água, para remover a maquiagem com facilidade.

Existem diferentes tipos de toalhas demaquilantes, como as descartáveis, que são mais práticas, e as reutilizáveis, que são mais ecológicas. Também existem toalhas demaquilantes específicas para cada tipo de pele, como as sensíveis e as oleosas.



# Algodão

Algodão é um item essencial para a remoção de maquiagem, especialmente para remover o excesso de produtos e limpar a pele após a aplicação.

Escolha um algodão macio e livre de fibras soltas para evitar irritações. As versões em discos são mais práticas e eficientes, permitindo a aplicação de produtos líquidos e cremosos de maneira precisa.



# Cotonetes



## Limpeza e Precisão

Cotonetes são essenciais para a aplicação precisa de produtos de maquiagem, como delineador de olhos e sombra. Eles também são úteis para remover resíduos de maquiagem, como rímel e lápis de olho. Esses produtos vêm em diferentes tamanhos e espessuras de algodão, proporcionando opções para diversos usos.



## Aplicação Delicada

Cotonetes são perfeitos para a aplicação precisa de produtos de maquiagem em áreas delicadas do rosto, como os olhos e a boca. Sua ponta fina e flexível permite o controle preciso, garantindo uma aplicação suave e precisa.



## Higiene Pessoal

Além da maquiagem, cotonetes também são essenciais para a higiene pessoal. Eles podem ser usados para limpar as orelhas, remover cera e sujeira. Sua textura macia e suave garante um procedimento seguro e eficaz.

# Acessórios de Maquiagem

## Espátulas

As espátulas são essenciais para retirar produtos em potes e bisnagas, evitando contaminação e desperdício. Elas vêm em diferentes tamanhos e formatos para se adaptar a diversos produtos, como cremes, bases e sombras.

## Aplicador de Sombras

O aplicador de sombras, geralmente com ponta de esponja, facilita a aplicação de sombra em pó ou cremosa, garantindo precisão e uniformidade na aplicação.

## Pinças

As pinças são ferramentas indispensáveis para a aplicação de cílios postiços, depilação de sobrancelhas e remoção de pequenos objetos como glitter e pedrarias.

## Outros

Além dos itens mencionados, existem outros acessórios que podem ser úteis, como aplicadores de batom, aplicadores de delineador, escovas para cílios, etc. O uso de acessórios adequados contribui para uma maquiagem impecável e profissional.



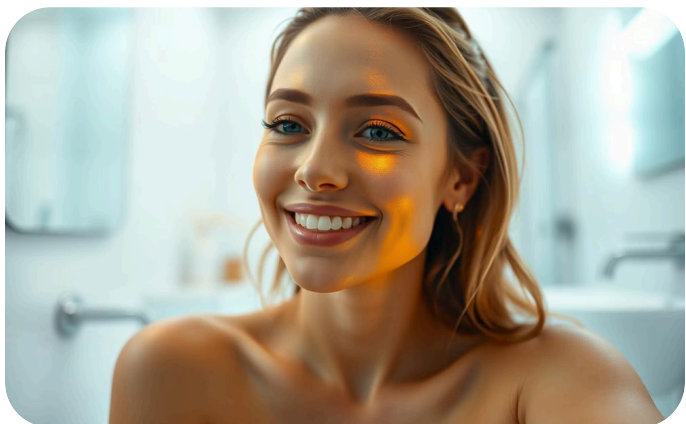
# Espelho de Aumento

Para uma aplicação precisa e impecável de maquiagem, o espelho de aumento é essencial. Ele permite que você visualize os detalhes da sua pele e dos olhos com clareza, facilitando a aplicação de produtos como delineador, sombra e cílios postiços.

Os espelhos de aumento vêm em diferentes tamanhos e ampliações, adaptando-se às suas necessidades. Alguns modelos possuem luzes LED que iluminam o rosto, garantindo a melhor visibilidade mesmo em ambientes com pouca luz.



# Iluminador em Barra



## Iluminação Instantânea

O iluminador em barra proporciona um brilho natural e instantâneo ao rosto. Aplique nas áreas altas do rosto, como o topo das maçãs do rosto, o arco do cupido e o canto interno dos olhos, para realçar a beleza natural e criar um efeito radiante.



## Fórmula Cremosa

A fórmula cremosa do iluminador em barra desliza suavemente sobre a pele, proporcionando um acabamento luminoso e natural. A textura cremosa permite fácil aplicação e blendagem, sem deixar o rosto com aspecto oleoso.



## Diversidade de Tons

Disponível em uma variedade de tons para complementar todos os tons de pele, o iluminador em barra realça a beleza natural, adicionando um toque de brilho sutil e sofisticado. Experimente o tom perfeito para um acabamento radiante e personalizado.

# Paleta de Contorno

A paleta de contorno é uma ferramenta essencial para esculpir e definir os contornos do rosto. Contém diferentes tons de sombra, geralmente em tons marrons e bege, para criar profundidade e realçar as características naturais. A aplicação precisa e estratégica dessas cores pode criar a ilusão de um rosto mais fino, com maçãs do rosto mais altas e um queixo mais definido.

As paletas de contorno podem ser encontradas em diferentes formatos, com várias cores e texturas. Algumas paletas oferecem tons mais frios, enquanto outras têm tons mais quentes, adaptando-se a diferentes tons de pele. A escolha da paleta ideal dependerá do seu tipo de pele, do efeito desejado e da sua técnica de aplicação.



# Sobre a Obra



Este conteúdo foi desenvolvido com o auxílio de Inteligência Artificial, passando por um rigoroso processo de edição e revisão humana para garantir máxima qualidade e precisão das informações apresentadas.

Nossa missão é proporcionar um resumo claro e objetivo para aqueles que buscam conhecimento, seja como introdução às obras originais ou como recurso complementar de aprendizado.



Buscamos despertar o interesse pelo tema e motivar o aprofundamento nos materiais pertinentes.

As imagens utilizadas são exclusivamente ilustrativas, selecionadas com propósito didático, e seus direitos autorais pertencem aos respectivos proprietários. Elas podem não representar fielmente os personagens, eventos ou situações descritas.

Este material pode ser livremente reinterpretado, integral ou parcialmente, desde que citada a fonte e mantida a referência ao Canal.

