

Linha Completa de Produtos de Maquiagem

Para criar looks incríveis, você precisa de uma linha completa de produtos de maquiagem. Nossa marca oferece uma variedade de produtos para atender a todas as necessidades, desde o básico até os produtos mais avançados.

Listamos uma linha completa de produtos para olhos, rosto e lábios, com diferentes texturas, cores e acabamentos. Nossas fórmulas são desenvolvidas com ingredientes de alta qualidade, para proporcionar um resultado impecável e duradouro.

AriMart



Bases líquidas



Cobertura leve

As bases líquidas de cobertura leve são perfeitas para quem busca um acabamento natural. Elas disfarçam imperfeições menores, uniformizam o tom da pele e proporcionam um efeito luminoso.



Cobertura média

As bases líquidas de cobertura média oferecem uma cobertura mais intensa, disfarçando imperfeições mais pronunciadas e proporcionando um acabamento impecável. Elas são ideais para quem busca uma pele uniforme e sem falhas.



Cobertura alta

As bases líquidas de cobertura alta são perfeitas para quem busca um acabamento impecável, cobrindo imperfeições mais intensas, como manchas e cicatrizes. Elas proporcionam uma pele lisa e uniforme, com um efeito de longa duração.

SIYEF LLIQUINEE DUNDATIO

stay ar corverable, for it liquid found

LIGHT MEDIUM WHITE
FULL



Bases em Pó



Acabamento Matte e Natural

As bases em pó oferecem um acabamento matte, ideal para quem busca um visual mais natural. Com textura leve, elas controlam a oleosidade e disfarçam imperfeições, deixando a pele com um toque aveludado.

Bases em Pó



Diversidade de Tons

Disponíveis em uma variedade de tons, as bases em pó se adaptam a todos os tipos de pele. É importante escolher a tonalidade ideal para um resultado natural e impecável.

Bases em Pó



Aplicação Fácil e Prática

A aplicação das bases em pó é simples e rápida, podendo ser feita com um pincel ou esponja. A textura leve garante uma cobertura uniforme e natural, ideal para retoques durante o dia.



Corretivos

Para Imperfeições

Os corretivos são essenciais para cobrir imperfeições da pele como manchas, olheiras, espinhas e marcas de expressão. Eles são formulados com pigmentos que neutralizam a cor da pele, oferecendo uma cobertura suave e natural. Corretivos líquidos, cremosos ou em bastão podem ser usados para diferentes tipos de pele e imperfeições.

Tons Específicos

Cada tom de corretivo serve para neutralizar um tom específico da pele. Corretivos verdes são usados para neutralizar vermelhidão, corretivos amarelos para neutralizar roxo, corretivos laranjas para neutralizar manchas escuras e corretivos roxos para neutralizar amarelo.

Aplicação Precisa

Para aplicar corretivos, use um pincel pequeno ou uma esponja de maquiagem. Aplique o produto diretamente sobre a imperfeição e espalhe com movimentos suaves e circulares até obter a cobertura desejada. Lembre-se de escolher um corretivo com tom próximo ao da sua pele para um resultado natural.

Blushes

Blush em Pó

O blush em pó é uma opção clássica e versátil. Ele oferece uma cobertura suave e natural, ideal para um look diário. A textura em pó permite uma aplicação fácil e uniforme, além de ser fácil de misturar e esfumar.

Blush Cremoso

O blush cremoso proporciona um acabamento mais intenso e duradouro. Ele se funde perfeitamente à pele, deixando um efeito natural e radiante. É uma excelente opção para peles secas, pois hidrata e realça o brilho natural.

Blush Líquido

O blush líquido oferece um acabamento natural e fresco. Ele se mistura facilmente à pele, proporcionando uma cor suave e duradoura. Ideal para um look natural e radiante, especialmente para peles oleosas.



Iluminadores

Iluminadores em Pó

Os iluminadores em pó são uma opção versátil e fácil de usar. Eles podem ser aplicados com um pincel para um brilho sutil ou com uma esponja para um efeito mais intenso. A maioria dos iluminadores em pó vem em tons de ouro, rosa ou champanhe, e podem ser usados em vários pontos do rosto.

Iluminadores Cremosos

Os iluminadores cremosos são mais intensos do que os iluminadores em pó e proporcionam um brilho mais natural. Eles podem ser aplicados com os dedos ou com um pincel e são perfeitos para criar um efeito radiante em áreas específicas do rosto, como o osso da sobrancelha ou o arco do cupido.



Sombras em Pó

Cores Vibrantes

As sombras em pó oferecem uma gama ampla de cores, desde tons neutros até cores vibrantes e metálicas. Você pode criar looks sofisticados para o dia a dia ou looks mais dramáticos para a noite, explorando a variedade de cores e texturas.

Textura Suave

A textura aveludada das sombras em pó permite uma aplicação suave e uniforme, sem acúmulo ou manchas. A pigmentação intensa proporciona cores vibrantes e duradouras, que se misturam facilmente, permitindo a criação de efeitos degradê e esfumados.

Opções Versáteis

Existem sombras em pó em diferentes acabamentos, como mate, cintilante, perolado e metálico. A escolha do acabamento depende do efeito desejado, desde um look natural até um look mais glamuroso.

Sombras Cremosas

Textura Suave

As sombras cremosas oferecem uma aplicação suave e fácil. Sua textura cremosa permite um deslizar sem esforço sobre as pálpebras, proporcionando um acabamento uniforme e intenso. A fórmula cremosa também ajuda a criar um efeito de longa duração, evitando que a sombra se acumule nas linhas finas ao longo do dia.

Versatilidade e Intensidade

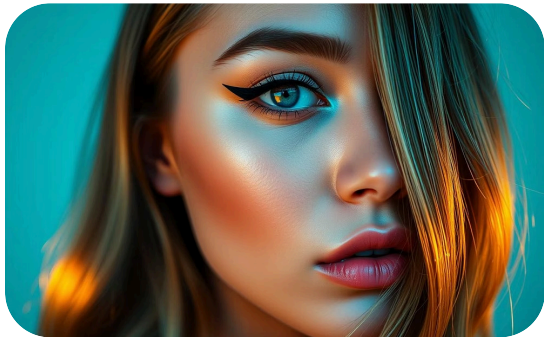
As sombras cremosas podem ser usadas para criar uma variedade de looks, desde looks naturais até looks mais dramáticos. Sua textura cremosa permite uma construção gradual da cor, permitindo que você crie looks personalizados de acordo com sua preferência. As sombras cremosas também são conhecidas por sua alta pigmentação, oferecendo cores intensas e vibrantes que realçam a beleza natural dos olhos.

Opções para Todos os Gostos

As sombras cremosas estão disponíveis em uma ampla gama de cores, desde tons neutros e terrosos até cores vibrantes e brilhantes. Você pode encontrar sombras cremosas com acabamento fosco, cintilante ou metálico, permitindo que você personalize seu look de acordo com seu estilo e ocasião. As sombras cremosas também podem ser usadas como delineador, adicionando um toque de cor e definição aos olhos.



Delineadores Líquidos



Definição e Precisão

Os delineadores líquidos oferecem a máxima precisão para criar traços finos e dramáticos. Sua fórmula líquida permite um controle total e linhas impecáveis. Descubra a variedade de cores e acabamentos, desde o clássico preto intenso até tons vibrantes e metálicos, para expressar sua individualidade.

Delineadores Líquidos



Aplicação e Durabilidade

A aplicação precisa do delineador líquido é fundamental para um resultado impecável. Utilize um pincel fino e preciso para criar traços suaves e definidos. Escolha uma fórmula de longa duração que resista à água, ao suor e ao esfregar, garantindo um look impecável por horas.

Delineadores em Lápis

Delineadores em Lápis: Traço Preciso e Versátil

Os delineadores em lápis são uma opção clássica e versátil para quem busca um traço preciso e controlável. Com sua textura suave e macia, deslizam suavemente pela pele, permitindo criar linhas finas e delicadas, ou traços mais intensos e dramáticos, de acordo com a sua preferência. Eles são ideais para delinear os olhos, criar um efeito esfumado, ou definir a sobrancelha.

Cores e Texturas Variadas

Os delineadores em lápis estão disponíveis em uma variedade de cores e texturas para atender a todos os estilos e necessidades. Desde o preto clássico até cores vibrantes e modernas, você encontrará a opção perfeita para complementar sua maquiagem. As texturas variam de lápis macios e cremosos, que deslizam facilmente pela pele, até lápis mais duros e intensos, que proporcionam um traço mais preciso e duradouro.



Rímel



Definindo o olhar

O rímel é essencial para realçar a beleza natural dos cílios. Ele alonga, volumiza e define os cílios, deixando o olhar mais intenso e expressivo. Escolha a fórmula ideal para suas necessidades, como rímel à prova d'água, para um resultado duradouro, ou rímel com efeito de cílios postiços, para um volume extremo.



Diferentes tipos

Existem diferentes tipos de rímel, cada um com um efeito específico. Rímel alongador deixa os cílios mais longos, rímel volumizador aumenta o volume dos cílios, e rímel para cílios curtos realça os cílios curtos e finos, deixando-os mais visíveis e definidos.



Aplicando o rímel

Para uma aplicação perfeita, use um aplicador de rímel limpo e aplique o produto da raiz até as pontas dos cílios, fazendo movimentos em zigue-zague. Para um efeito mais intenso, aplique duas camadas, deixando o rímel secar entre as camadas. Evite aplicar o rímel na pálpebra, pois pode manchar a pele.





Lápis de Sobancelha



Definição Precisa

Lápis de sobancelha são essenciais para preencher falhas, definir o contorno e criar a forma desejada. Com textura suave e pigmentação intensa, permitem traços finos e precisos para um resultado natural.



Tons Versáteis

Disponíveis em uma ampla gama de tons, desde loiros claros até castanhos escuros, permitem encontrar o tom ideal para combinar com a cor natural dos seus fios. Experimente diferentes tonalidades para encontrar o seu match perfeito.



Aplicação Simples

Sua aplicação é simples e intuitiva. Use um pincel chanfrado para traçar linhas finas e definir o contorno, ou use a ponta do lápis para preencher áreas mais amplas. A textura macia permite fácil deslizar e blending.

Pó Compacto

Finalizando a Maquiagem

O pó compacto é essencial para finalizar a maquiagem, selando a base e o corretivo, garantindo uma aparência aveludada e livre de brilho. Ele ajuda a controlar o excesso de oleosidade, deixando a pele com um acabamento impecável por mais tempo. Aplique o pó com um pincel macio ou uma esponja, em movimentos suaves e circulares, focando na zona T e outras áreas mais propensas à oleosidade.

Tons e Texturas

Existem diversas opções de tons e texturas para pó compacto, adaptando-se a diferentes tons de pele e necessidades. Para peles claras, opte por tons translúcidos ou levemente rosados. Para peles morenas, tons neutros ou levemente dourados. E para peles negras, tons mais escuros e acobreados. Escolha a textura que melhor se adapta ao seu tipo de pele, seja em pó fino, compacto ou cremoso.



Bronzer

Definição

Bronzer é um produto de maquiagem que imita o bronzeado natural da pele, adicionando cor e calor ao rosto. Ele pode ser usado para contornar, dar um toque de cor saudável ou simplesmente dar um efeito bronzeado.

Tipos

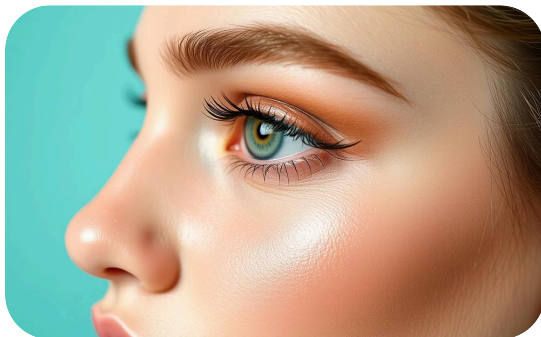
Existem diversos tipos de bronzer, como em pó, creme, líquido e em bastão. Cada tipo tem suas características e aplicações específicas, adaptando-se às preferências e necessidades de cada pessoa.

Aplicação

A aplicação do bronzer varia de acordo com o tipo de produto e o efeito desejado. Geralmente, ele é aplicado nas maçãs do rosto, têmporas, testa e queixo, seguindo a linha natural do rosto.



Paletas de Contorno



Contorno Natural

As paletas de contorno são essenciais para esculpir o rosto e realçar os traços. As paletas com tons neutros e quentes proporcionam um contorno natural, ideal para um look diário e elegante. Experimente tons terrosos e marrons para criar profundidade e definição.

Paletas de Contorno



Contorno Frio

Para um visual mais moderno e sofisticado, opte por paletas com tons frios de marrom e cinza. Essa paleta permite um contorno mais definido e angular, ideal para realçar o formato do rosto e criar uma aparência mais esculpida.

Paletas de Contorno



Contorno Versátil

Com um mix de tons quentes e frios, a paleta versátil oferece opções para diversos estilos e ocasiões. Explore tons matte para contorno e tons cintilantes para iluminar pontos estratégicos do rosto, criando um look multidimensional.



Paletas de Sombras



Cores Vibrantes

As paletas de sombras oferecem uma variedade de cores vibrantes para criar looks incríveis. Experimente tons neutros, tons terrosos, tons quentes, tons frios e tons vibrantes.



Texturas Variadas

As paletas de sombras vêm com texturas variadas, como mate, cintilante, metálica e fosca. A textura influencia o acabamento da sombra, criando efeitos diferentes na maquiagem.



Aplicações Versáteis

As paletas de sombras permitem criar diferentes estilos de maquiagem, desde looks naturais para o dia a dia até looks dramáticos para a noite. As sombras podem ser usadas para criar efeitos de profundidade e realçar os olhos.



Paletas de Blush e Iluminador

Cores Versáteis

As paletas de blush e iluminador oferecem uma variedade de tons para criar looks personalizados. Você pode encontrar desde tons rosados e coral para um blush natural até tons dourados e bronze para um brilho radiante.

Aplicação Facilidade

Com uma paleta, você pode combinar blush e iluminador para um acabamento impecável. As paletas geralmente incluem um espelho e um pincel para facilitar a aplicação.

Prática e Compacta

As paletas são compactas e práticas para levar na bolsa. Você pode ter sua rotina completa de blush e iluminador em um único lugar, ideal para retoques durante o dia.

Batons Líquidos



Cores vibrantes e acabamento impecável

Os batons líquidos oferecem uma ampla gama de cores vibrantes, desde tons clássicos até os mais modernos e ousados. Sua fórmula líquida proporciona um acabamento impecável, com cobertura total e efeito matte ou glossy, de acordo com a preferência.

Batons Líquidos



Textura leve e confortável

A textura leve e confortável dos batons líquidos proporciona uma aplicação suave e uniforme, sem deixar os lábios pesados ou pegajosos. A fórmula de longa duração garante que a cor permaneça intacta por horas, sem necessidade de retoques frequentes.

Batons Cremosos

Textura Cremosa

Os batons cremosos são conhecidos por sua textura suave e confortável. Eles deslizam facilmente nos lábios, proporcionando uma aplicação uniforme e sem falhas. Essa textura cremosa também oferece uma cobertura rica e pigmentada, ideal para quem busca um resultado intenso e duradouro.

Opções de Acabamento

Os batons cremosos oferecem uma variedade de acabamentos, desde o mate aveludado até o brilho intenso. Você pode escolher o acabamento que melhor se adapta ao seu estilo e ocasião. Os batons cremosos também são uma ótima opção para quem busca um toque de cor natural ou um efeito mais dramático.





Batons em Lápis



Precisão e Durabilidade

Os batons em lápis oferecem precisão na aplicação, permitindo traços finos e definidos. Sua textura cremosa e pigmentação intensa garantem um acabamento impecável e duradouro. Experimente a praticidade de um batom que combina a intensidade de um batom tradicional com a praticidade de um lápis.



Diversidade de Tons

Encontre o tom perfeito para cada ocasião. A gama de cores de batons em lápis abrange desde tons neutros e clássicos até cores vibrantes e ousadas. Experimente tons nude para um look natural, tons rosados para um toque romântico ou tons vermelhos intensos para um visual poderoso.



Gloss Labial

Brilho e Hidratação

O gloss labial proporciona um brilho intenso aos lábios, adicionando um toque de glamour a qualquer look. Além do brilho, o gloss também oferece hidratação e suavidade aos lábios, deixando-os macios e com aparência saudável.

Textura Cremosa

A textura cremosa do gloss labial proporciona uma aplicação suave e confortável. Ele desliza facilmente sobre os lábios, deixando uma sensação agradável e sem sensação de pegajosidade. O gloss também está disponível em uma variedade de cores, desde tons transparentes até cores vibrantes e ousadas.

Versatilidade

O gloss labial pode ser usado sozinho ou sobre o batom, adicionando um toque de brilho e cor aos lábios. Ele também é uma ótima opção para quem deseja um look mais natural, com apenas um toque de cor e brilho.

Primer para os olhos



Cria uma base perfeita

O primer para os olhos é essencial para uma maquiagem duradoura. Ele cria uma superfície lisa e uniforme, ajudando a fixar a sombra e evitar que ela se acumule nas dobrinhas.

Primer para os olhos



Intensifica as cores

A aplicação de um primer garante que as sombras se destaquem e suas cores fiquem mais vibrantes. Ele ajuda a evitar que as sombras desbotem ou se misturem, proporcionando um resultado mais intenso e duradouro.

Primer para o Rosto

Preparando a Pele

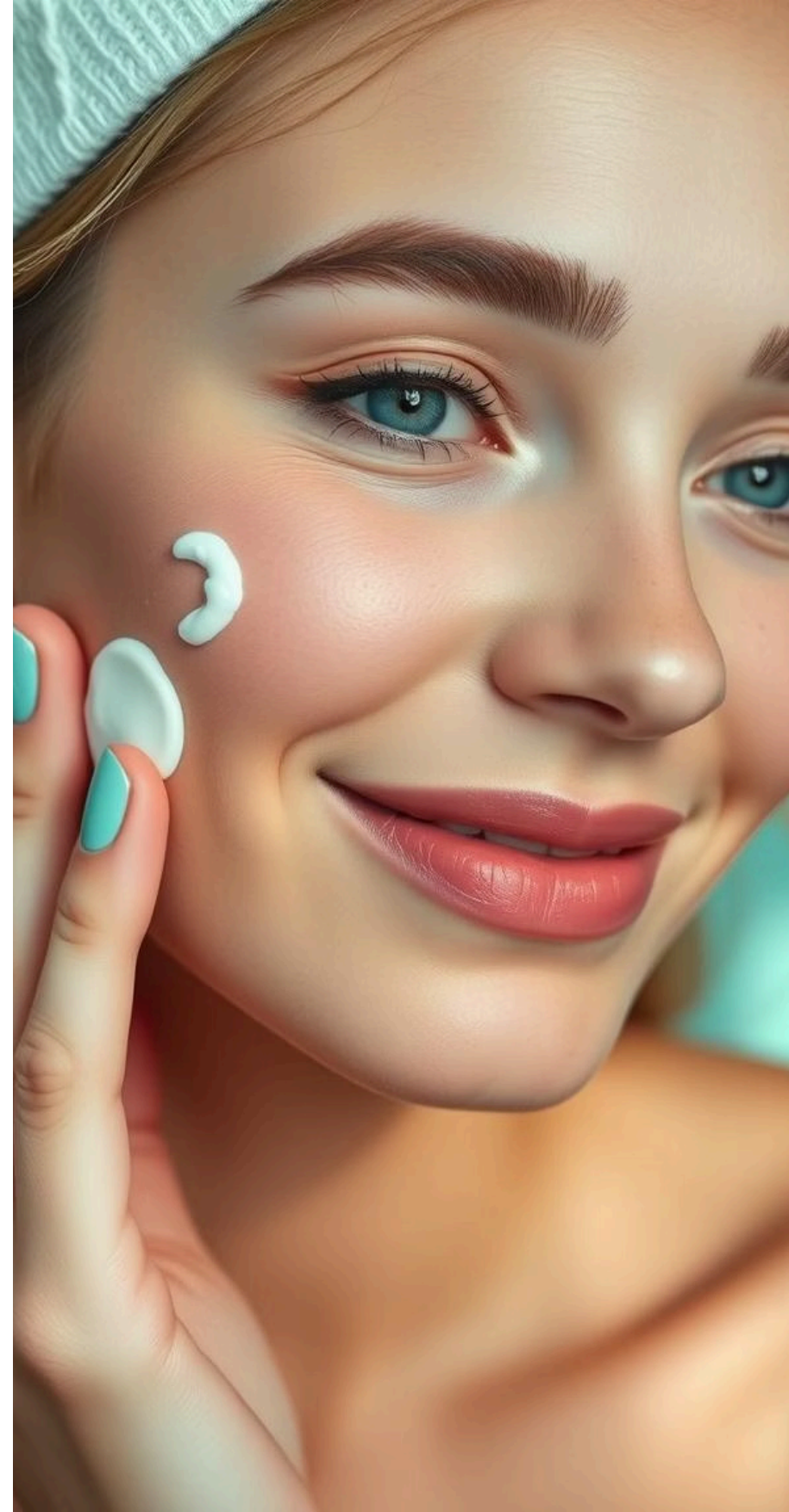
O primer para o rosto é um produto essencial para uma maquiagem impecável. Ele cria uma base lisa e uniforme, ajudando a minimizar a aparência de poros e linhas finas. Além disso, o primer ajuda a prolongar a duração da maquiagem, evitando que ela se espalhe ou desbote ao longo do dia.

Tipos de Primer

Existem diversos tipos de primer para o rosto, cada um com características e benefícios específicos. Primers matificantes controlam a oleosidade, primers iluminadores dão um brilho natural à pele, primers com cor ajudam a uniformizar o tom da pele, e primers com textura siliconada proporcionam um acabamento suave e aveludado.

Aplicação Simples

O primer para o rosto deve ser aplicado antes da base, em uma camada fina e uniforme. Espalhe o produto por todo o rosto, incluindo a área dos olhos, e deixe secar completamente antes de aplicar a maquiagem. Para um resultado ainda melhor, use um pincel ou uma esponja para aplicação.



Fixador de Maquiagem

1. Durabilidade

O fixador de maquiagem é essencial para manter a sua maquiagem impecável por mais tempo. Ele ajuda a selar a maquiagem, evitando que ela transfira para a roupa, borre ou desapareça durante o dia.

2. Acabamento

Dependendo do seu tipo de pele e do efeito desejado, você pode escolher entre fixadores que proporcionam um acabamento matte, natural ou glow. O fixador matte é ideal para peles oleosas, enquanto o natural é mais indicado para peles secas e o glow deixa a pele com um brilho suave.

3. Aplicação

Após finalizar a maquiagem, borrife o fixador de maquiagem a uma distância de 20 a 30 centímetros do rosto, fechando os olhos e a boca. Espere alguns segundos para que o produto seque antes de tocar no rosto.





Esponjas de maquiagem



Diversos formatos

As esponjas de maquiagem vêm em vários formatos para atender a diferentes necessidades de aplicação. Escolha a que melhor se adapta ao seu tipo de pele e preferências de aplicação.



Textura macia

As esponjas de maquiagem são feitas de materiais macios e flexíveis, como espuma ou látex. Isso permite uma aplicação suave e uniforme da maquiagem, sem deixar marcas ou estrias.



Uso úmido ou seco

Algumas esponjas de maquiagem podem ser usadas tanto úmidas como secas. A aplicação úmida ajuda a obter um acabamento mais suave e natural, enquanto a aplicação seca pode ser usada para uma cobertura mais densa.

Pincéis de Maquiagem

Para um Acabamento Perfeito

Pincéis de maquiagem são essenciais para uma aplicação precisa e profissional. Eles ajudam a espalhar produtos uniformemente, criar efeitos específicos e garantir um resultado impecável. Uma coleção completa de pincéis, incluindo opções para base, pó, blush, sombra e batom, é ideal para qualquer maquiador.

Tipos e Funções

Existem diversos tipos de pincéis, cada um com uma função específica. Os pincéis para base, por exemplo, possuem cerdas mais densas e macias, enquanto os pincéis para sombra costumam ter cerdas mais finas e angulares. Pincéis para blush e pó possuem cerdas arredondadas e macias para aplicação suave e uniforme.



Removedor de Maquiagem



Essencial para uma Limpeza Profunda

O removedor de maquiagem é um item fundamental para remover completamente os resíduos de produtos, como base, pó, sombra e rímel, da pele. Ele é formulado para dissolver a maquiagem sem agredir a pele, deixando-a limpa e preparada para a próxima aplicação.

Removedor de Maquiagem



Diversidade de Opções

Existem diversos tipos de removedores de maquiagem disponíveis, cada um com suas características e benefícios específicos. É importante escolher um produto adequado ao seu tipo de pele e às suas necessidades, garantindo uma limpeza eficaz e suave.

Removedor de Maquiagem



Para uma Pele Saudável e Radiante

Remover a maquiagem antes de dormir é essencial para manter a pele saudável e radiante. A maquiagem obstrui os poros, impede a respiração da pele e pode causar acne e outras imperfeições. A limpeza correta é fundamental para uma pele bonita e livre de problemas.



Lenços Demaquilantes



Para Todos os Tipos de Pele

Nossos lenços demaquilantes são projetados para remover suavemente a maquiagem, mesmo a mais resistente, sem irritar a pele. Eles são perfeitos para todos os tipos de pele, incluindo peles sensíveis.



Fórmula Suave

Enriquecidos com ingredientes suaves, nossos lenços demaquilantes limpam a pele sem ressecá-la. Eles são livres de álcool e fragrâncias, o que os torna ideais para peles delicadas.



Práticos e Eficazes

Nossos lenços são individuais e fáceis de usar, perfeitos para carregar na bolsa ou levar em viagens. Eles são a solução ideal para uma limpeza rápida e eficaz da maquiagem, a qualquer hora e lugar.



Água Micelar

Limpeza Delicada

A água micelar é uma solução suave e eficaz para remover a maquiagem e as impurezas do rosto. Sua fórmula contém micelas, que são moléculas que atraem e encapsulam a sujeira e o óleo, sem agredir a pele.

Hidratação Suave

Além de limpar, a água micelar também pode hidratar a pele, deixando-a macia e confortável. Algumas fórmulas contêm ingredientes hidratantes, como ácido hialurônico, que ajudam a reter a umidade da pele.

Prática e Versátil

A água micelar é muito prática de usar, pois não requer enxágue. Basta aplicar um pouco de produto em um algodão e passar suavemente sobre o rosto. É ideal para viagens e para usar em qualquer momento do dia.

Creme Hidratante

Hidratação Profunda

Um bom creme hidratante é essencial para manter a pele saudável e radiante. Ele repõe a umidade natural da pele, deixando-a macia, suave e flexível. A hidratação é crucial para prevenir o ressecamento, a descamação e o envelhecimento precoce.

Ingredientes Essenciais

A escolha de um creme hidratante depende do seu tipo de pele e das suas necessidades específicas. Procure por ingredientes como ácido hialurônico, ceramidas, vitamina E e manteiga de karité. Esses ingredientes ajudam a reter a umidade, fortalecer a barreira da pele e proteger contra os danos causados pelos radicais livres.





Protetor Solar

Proteção Essencial

O protetor solar é um item indispensável na rotina de beleza, tanto para o dia a dia como para ocasiões especiais. Ele protege a pele dos raios nocivos do sol, prevenindo o envelhecimento precoce, manchas e queimaduras.

Fatores de Proteção

Existem diversos tipos de protetores solares, com diferentes níveis de proteção. É importante escolher um protetor com FPS adequado ao seu tipo de pele e ao nível de exposição solar.

Texturas e Formatos

O protetor solar pode ser encontrado em diversas texturas, como cremes, géis, sprays e emulsões. Também existem opções específicas para o rosto, corpo e cabelos.

Buscamos despertar o interesse pelo tema e motivar o aprofundamento nos materiais pertinentes.

As imagens utilizadas são exclusivamente ilustrativas, selecionadas com propósito didático, e seus direitos autorais pertencem aos respectivos proprietários. Elas podem não representar fielmente os personagens, eventos ou situações descritas.

Este material pode ser livremente reinterpretado, integral ou parcialmente, desde que citada a fonte e mantida a referência ao Canal.



Removedor de Maquiagem



Essencial para uma Limpeza Profunda

O removedor de maquiagem é um item fundamental para remover completamente os resíduos de produtos, como base, pó, sombra e rímel, da pele. Ele é formulado para dissolver a maquiagem sem agredir a pele, deixando-a limpa e preparada para a próxima aplicação.

Removedor de Maquiagem



Diversidade de Opções

Existem diversos tipos de removedores de maquiagem disponíveis, cada um com suas características e benefícios específicos. É importante escolher um produto adequado ao seu tipo de pele e às suas necessidades, garantindo uma limpeza eficaz e suave.

Removedor de Maquiagem



Para uma Pele Saudável e Radiante

Remover a maquiagem antes de dormir é essencial para manter a pele saudável e radiante. A maquiagem obstrui os poros, impede a respiração da pele e pode causar acne e outras imperfeições. A limpeza correta é fundamental para uma pele bonita e livre de problemas.

Sobre a Obra

AriMart



Este conteúdo foi desenvolvido com o auxílio de Inteligência Artificial, passando por um rigoroso processo de edição e revisão humana para garantir máxima qualidade e precisão das informações apresentadas.

Nossa missão é proporcionar um resumo claro e objetivo para aqueles que buscam conhecimento, seja como introdução às obras originais ou como recurso complementar de aprendizado.



Nesta memorável obra, buscamos despertar o interesse pelo tema e motivar o aprofundamento noutras pertinentes.

As imagens utilizadas são exclusivamente ilustrativas, selecionadas com propósito didático, e seus direitos autorais pertencem aos respectivos proprietários. Elas podem não representar fielmente os personagens, eventos ou situações descritas.

Este material pode ser livremente reinterpretado, integral ou parcialmente, desde que citada a fonte e mantida a referência ao Canal.

