

Introdução à Maquiagem e Penteado das Gueixas

As gueixas, figuras icônicas da cultura japonesa, são reconhecidas por sua beleza e elegância. Sua maquiagem e penteado elaborados são um elemento fundamental em sua performance artística e representam um legado cultural milenar.

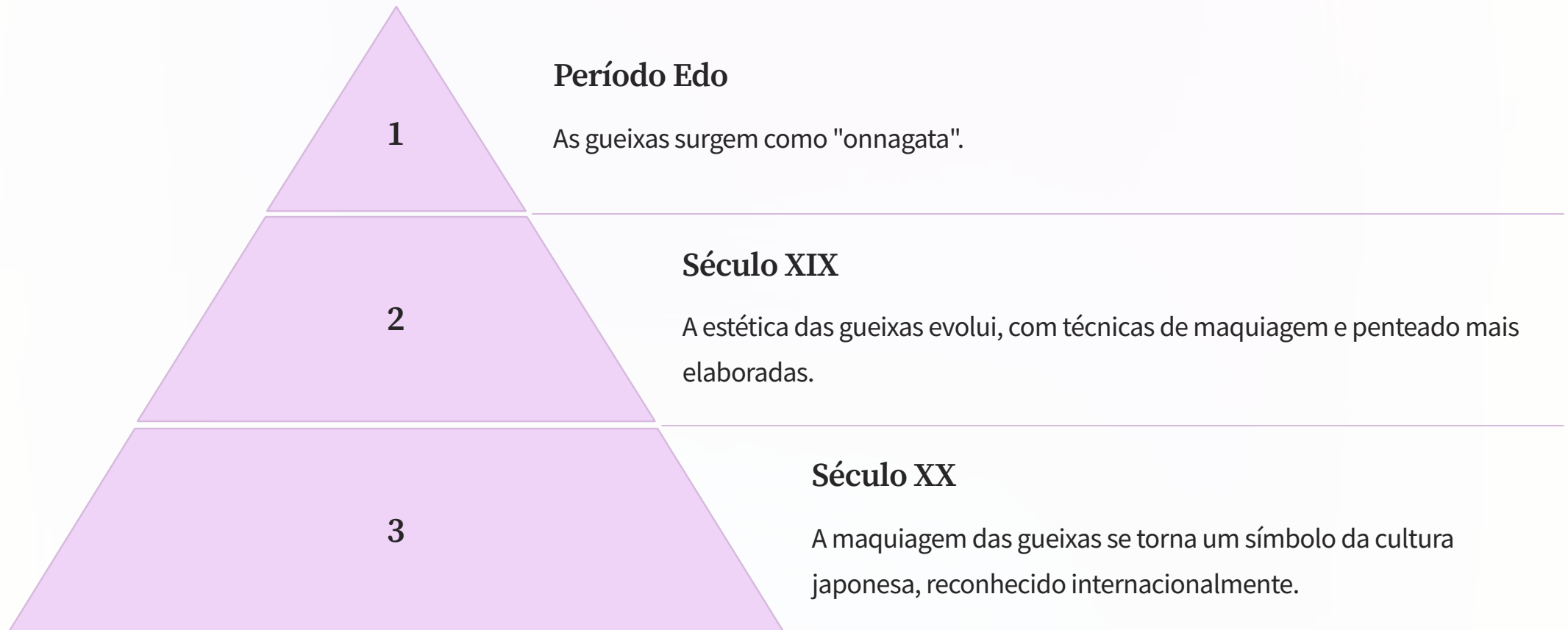
A maquiagem das gueixas, tradicionalmente aplicada com produtos naturais como carvão e pigmentos minerais, realça seus traços delicados e cria um visual impactante e sofisticado. O penteado, por sua vez, é um processo complexo que envolve técnicas ancestrais e a aplicação de ornamentos e acessórios que simbolizam diferentes aspectos de suas vidas.



História e origem da estética das gueixas

A estética das gueixas tem raízes profundas na história e cultura japonesa, evoluindo ao longo dos séculos. No período Edo (1603-1868), as gueixas, inicialmente chamadas de "onnagata", eram mulheres que se dedicavam à dança, música e entretenimento para a nobreza.

Com o tempo, as gueixas desenvolveram um estilo próprio de maquiagem e penteado, que se tornou um símbolo de beleza e tradição japonesa. A maquiagem das gueixas era elaborada, usando cores vibrantes e técnicas específicas para realçar a beleza feminina.



Elementos-chave da maquiagem tradicional das gueixas



Pó branco

O pó branco, chamado de "oshiroi", é a base da maquiagem das gueixas. Ele serve para criar um rosto pálido e impecável, que simboliza a beleza ideal da época. O pó é aplicado cuidadosamente em camadas finas, cobrindo completamente a pele.



Batom vermelho

O batom vermelho, chamado de "beni", é usado para realçar os lábios das gueixas. Ele é aplicado com um pincel fino e preciso, definindo o contorno dos lábios e criando uma cor intensa. O batom vermelho simboliza a paixão, a sensualidade e a vitalidade.



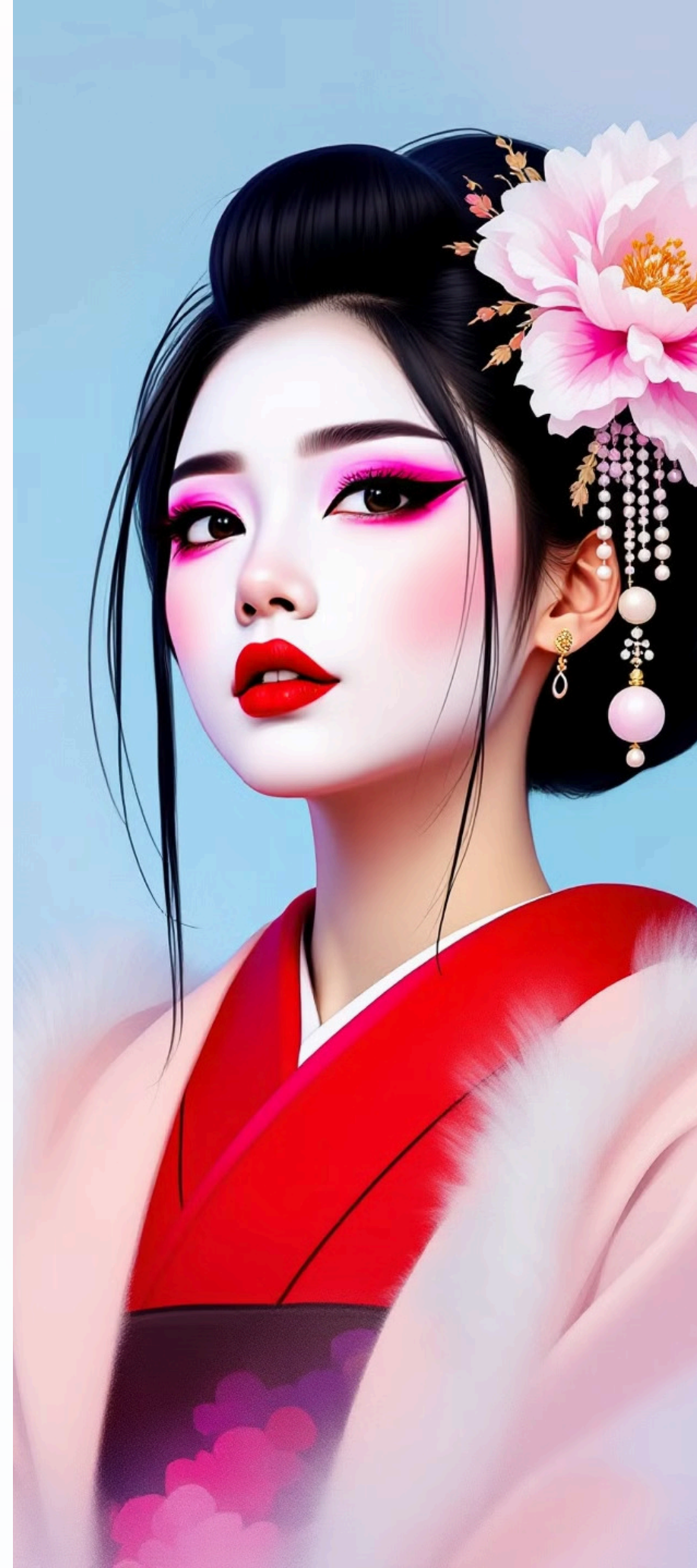
Delineado preto

O delineador preto, conhecido como "sumie", é um elemento fundamental da maquiagem das gueixas. Ele é aplicado com precisão, criando linhas finas e elegantes ao redor dos olhos. O delineador ajuda a realçar a beleza dos olhos e criar uma expressão de mistério e sedução.



Sobrancelhas

As sobrancelhas das gueixas eram geralmente depiladas ou raspadas, e desenhadas novamente com um lápis preto. A forma das sobrancelhas podia variar de acordo com a época e a região, mas normalmente eram finas e arqueadas.

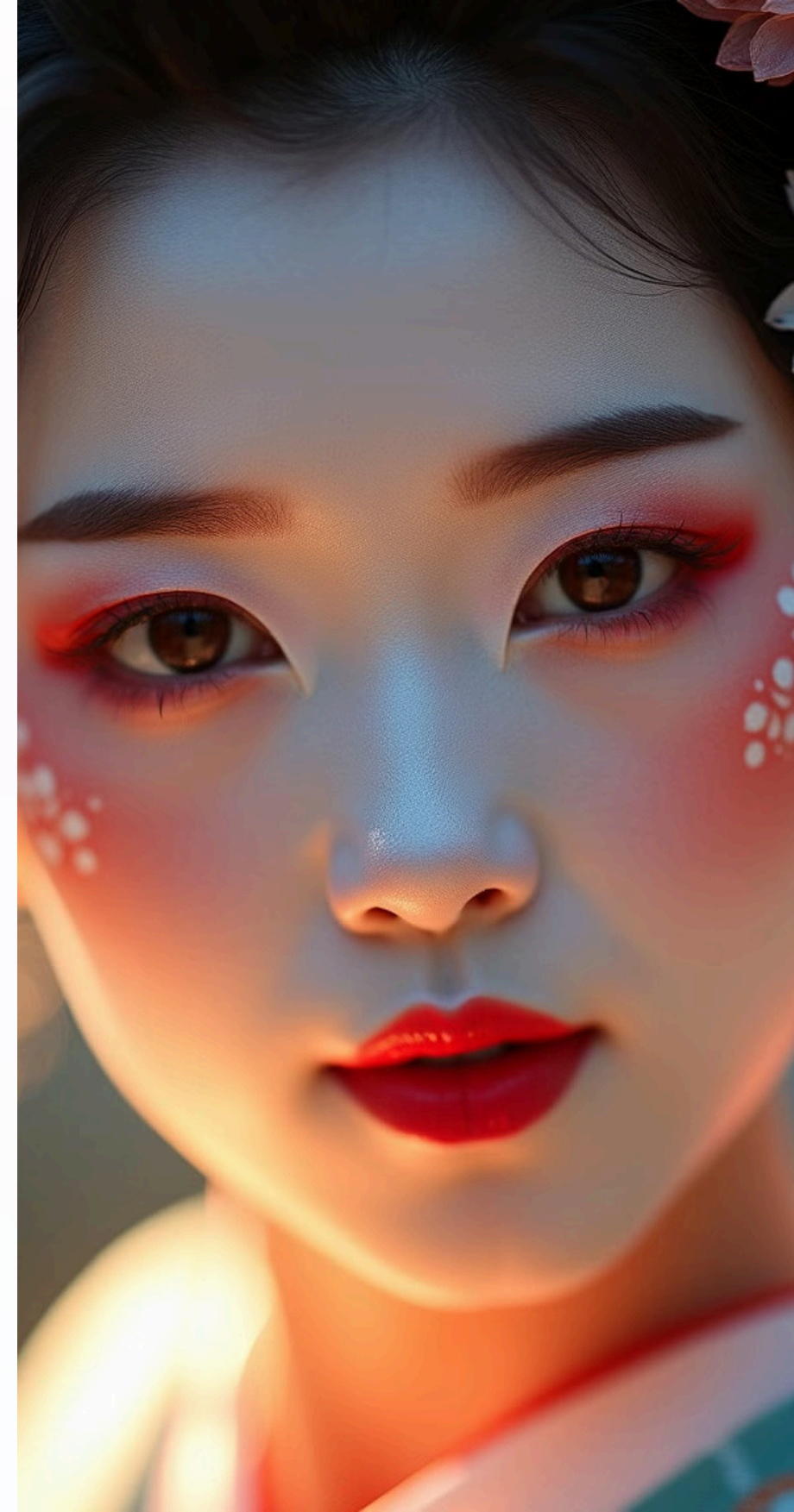


Cores e técnicas de aplicação de maquiagem

A maquiagem das gueixas é conhecida por sua beleza sutil e tradicional. As cores usadas são principalmente tons suaves e naturais, como branco, rosa, vermelho e preto. O branco é usado para criar uma base clara para o rosto, enquanto o rosa e o vermelho são usados para adicionar cor às bochechas e aos lábios.

A aplicação da maquiagem é feita com cuidado e precisão, usando pincéis de bambu e uma variedade de produtos como pó de arroz, tinta vermelha, pasta de cor e tinta preta. A base é aplicada em camadas finas, usando um pincel macio para uma cobertura uniforme. O blush é aplicado suavemente nas bochechas, criando um efeito natural.

Cor	Significado	Aplicação
Branco	Pureza e inocência	Base do rosto
Rosa	Feminilidade e saúde	Bochechas
Vermelho	Paixão e sensualidade	Lábios e bochechas
Preto	Elegância e mistério	Olhos e sobrancelhas



Cuidados com a pele e preparação da base



Limpeza e Hidratação

A pele das gueixas era considerada sagrada. Elas usavam uma rotina rigorosa de limpeza e hidratação. A pele era preparada com cuidado, usando produtos naturais e técnicas tradicionais para criar uma base perfeita para a maquiagem.

Aplicação da Base

A base da maquiagem da gueixa era tradicionalmente feita com pó de arroz branco, aplicado em camadas finas e uniformes. A aplicação da base era um processo delicado que exigia paciência e precisão. A cor branca simbolizava pureza e beleza.

Delineado de olhos e aplicação de sombras

O delineado dos olhos é um elemento crucial da maquiagem tradicional das gueixas. Ele realça a forma dos olhos, cria uma aparência mais dramática e intensifica o olhar. A técnica tradicional utiliza tinta preta à base de fuligem, aplicada com um pincel fino e preciso, criando um traço elegante ao longo da pálpebra superior e rente aos cílios.

A aplicação de sombras nas pálpebras é um passo opcional, mas pode adicionar profundidade e dimensão à maquiagem. As gueixas costumavam usar sombras em tons terrosos e neutros, como marrom, bege e dourado, para criar um efeito suave e natural. A aplicação das sombras deve ser feita com cuidado, evitando cores vibrantes ou chamativas que possam destoar do estilo tradicional.

1

Delineado

Traço preciso e elegante

2

Sombras

Tons terrosos e neutros

3

Aplicação

Pincel fino e preciso

Contorno e iluminação do rosto

Contorno

A técnica de contorno para o rosto das gueixas é sutil e natural. A ideia é realçar os traços, principalmente as maçãs do rosto e o queixo, sem criar um efeito artificial ou pesado. Os produtos utilizados são geralmente em tons de bege e marrom, aplicados com um pincel fino e movimentos precisos.

Iluminação

A iluminação no rosto das gueixas é um elemento essencial para criar um efeito de beleza e delicadeza. É aplicada com um pincel macio e um iluminador em tom pérola, principalmente nas áreas que refletem a luz natural, como o arco do cupido, o canto interno dos olhos e o topo do nariz. A iluminação realça a pele clara e porcelana, característica marcante das gueixas.



Aplicação de Blush e Batom



Blush

O blush é usado para dar cor às bochechas das gueixas, realçando a beleza natural e jovial. A cor do blush varia de acordo com a ocasião e o tipo de pele da gueixa, mas geralmente é um rosa suave ou coral.



Batom

O batom é usado para realçar os lábios, proporcionando um toque de cor e sensualidade. As gueixas usam geralmente tons discretos de vermelho ou rosa, que combinam perfeitamente com a maquiagem e o penteado.



Técnicas

A aplicação do blush e do batom é realizada com precisão, utilizando pincéis finos e delicados. A técnica é tradicional e exige anos de treinamento para dominar o equilíbrio perfeito de cores e nuances.

Técnicas de penteado tradicional das gueixas

1

Preparo do Cabelo

O cabelo é cuidadosamente preparado com produtos tradicionais, como óleo de camélia, que promovem brilho e maciez. O cabelo é então lavado, condicionado e penteado com cuidado, eliminando nós e frizz.

2

Criando o Base

Uma base para o penteado é criada usando um "shimada", um tipo de estrutura de cabelo que serve como base para o penteado final. O "shimada" pode ser feito de cabelo próprio da gueixa ou de cabelo artificial.

3

Adornos e Estilos

O penteado é então decorado com uma variedade de adornos, como flores de seda, pentes de madeira e "kanzashi" (ornamentos de cabelo tradicionais). Os estilos variam de acordo com a idade, região e ocasião.

Acessórios e adornos para o cabelo

Os penteados tradicionais das gueixas são complementados por uma variedade de acessórios e adornos, que realçam a beleza e elegância do visual. Flores, penteados, presilhas de cabelo e outros elementos decorativos são cuidadosamente escolhidos para complementar o estilo individual de cada gueixa, criando um visual único e sofisticado.

Os acessórios para o cabelo podem variar de acordo com a ocasião, estação do ano e status social da gueixa. Flores frescas, como camélias, lírios e crisântemos, são frequentemente usadas para adornar o cabelo, enquanto penteados elaborados, como o "kanzashi", são usados para ocasiões especiais.





Cuidados e Manutenção do Penteado

Proteção e Limpeza

O penteado tradicional das gueixas é delicado e requer cuidados especiais. Para garantir a sua durabilidade, é crucial proteger o cabelo de fatores externos como umidade e poeira. É importante evitar tocar no penteado com as mãos sujas e usar produtos específicos para a limpeza e manutenção do cabelo.

Hidratação e Brilho

A hidratação regular é essencial para manter o cabelo saudável e com brilho. Os produtos de hidratação devem ser específicos para o tipo de cabelo e aplicados com cuidado para não afetar o penteado. O uso de óleos naturais também pode ajudar a realçar o brilho do cabelo e a mantê-lo macio e sedoso.

Retoques e Reparos

Com o passar do tempo, o penteado pode perder a sua forma original. É importante realizar retoques regulares para corrigir qualquer falha e manter o penteado impecável. Para isso, é necessário ter em mãos os acessórios utilizados na construção do penteado e um bom espelho para facilitar a visualização.

Diferenças regionais na maquiagem e penteado



Estilo de Kyoto

As gueixas de Kyoto são conhecidas por seus penteados elaborados e ornamentados, frequentemente incluindo uma variedade de acessórios de cabelo, como flores de seda e grampos de cabelo decorados. A maquiagem também é mais sutil, com tons pastel e um foco na pele impecável.



Estilo de Tóquio

Em Tóquio, a maquiagem das gueixas é geralmente mais ousada, com cores vibrantes e um delineador de olhos mais pronunciado. Os penteados também tendem a ser mais simples, focando na elegância e na praticidade.



Estilo de Osaka

As gueixas de Osaka são conhecidas por seus penteados altos e complexos, que podem incluir vários grampos de cabelo e flores. A maquiagem também é mais rica em detalhes, com um foco em realçar os olhos e os lábios.

Evolução da estética das gueixas ao longo do tempo

1

Períodos Iniciais

As gueixas do período Edo (1603-1868) tinham uma estética mais simples, com maquiagem suave e penteados menos elaborados. Os tons eram mais naturais e as roupas eram menos ornamentadas.

2

Influência Ocidental

No final do século XIX, a influência ocidental começou a se fazer sentir, com a introdução de novas técnicas de maquiagem e penteados. As gueixas adotaram estilos mais modernos, como o uso de pó de arroz branco e delineador preto.

3

Período Moderno

Após a Segunda Guerra Mundial, a estética das gueixas sofreu uma nova transformação. O uso de cores mais vibrantes e o abandono de alguns elementos tradicionais, como o uso de cabelos longos, tornaram-se mais comuns.

4

Preservação da Tradição

Apesar das mudanças ao longo do tempo, a estética das gueixas ainda conserva elementos tradicionais, como o uso de quimono e o conhecimento das técnicas de maquiagem e penteados. A tradição é mantida com orgulho, apesar das influências externas.

Influência da maquiagem e penteado das gueixas na moda

Inspiração para Estilistas

A estética das gueixas tem sido uma fonte de inspiração para estilistas de todo o mundo. A maquiagem e o penteado tradicionais, com seus traços delicados e cores vibrantes, influenciaram muitas coleções de alta costura, criando looks únicos e memoráveis. O estilo das gueixas serve como um ponto de referência para a criação de roupas, acessórios e penteados que evocam beleza e tradição.

Tendências Contemporâneas

Elementos da maquiagem e do penteado das gueixas têm sido incorporados em tendências contemporâneas da moda. O uso de cores vibrantes, delineadores dramáticos e penteados elaborados com flores e acessórios são exemplos de como a estética tradicional das gueixas continua a influenciar a moda moderna. A adaptação de elementos tradicionais para o mundo contemporâneo cria uma fusão de culturas e um novo estilo que celebra a beleza oriental.



Aplicações modernas da estética das gueixas

1

1. Beleza e Moda

A estética das gueixas continua a inspirar a beleza e a moda contemporâneas. Maquiagens inspiradas nos traços clássicos, como o delineado de olhos e a pele impecável, são populares, assim como os penteados com elementos tradicionais, como o uso de flores e pentes.

2

2. Artes e Design

O visual e a cultura das gueixas são amplamente utilizados em diversas áreas das artes, desde a pintura e a fotografia até o design gráfico e a moda. A estética tradicional serve como fonte de inspiração para designers e artistas contemporâneos.

3

3. Cinema e Teatro

A estética das gueixas é frequentemente explorada em produções cinematográficas e teatrais, tanto no Japão como em outros países. Essa representação ajuda a transmitir a beleza e a cultura do Japão, ao mesmo tempo em que oferece uma visão cativante sobre o passado.

4

4. Turismo e Cultura

A estética das gueixas é um importante atrativo turístico no Japão, com muitos turistas buscando experiências culturais e oportunidades de tirar fotos com gueixas. A preservação e a divulgação dessa tradição contribuem para o turismo cultural.

Dicas e conselhos para recriar o visual



Pratique a Arte da Maquiagem

Domine as técnicas de aplicação da maquiagem tradicional das gueixas. Experimente com diferentes produtos e cores. Busque tutoriais online e cursos para aprimorar suas habilidades.



Mantenha o Penteado Perfeito

Para criar penteados tradicionais, utilize ferramentas adequadas, como pentes, escovas e grampos. Aprenda os truques para manter o cabelo no lugar e evitar que ele desgrude. Use produtos para fixação e brilho.



Complemente o Visual

Use um quimono tradicional para completar o look. Escolha um quimono de seda com cores e estampas que combinem com a maquiagem. Use acessórios como faixas de cabelo e sandálias para adicionar um toque final.

Conclusão e Considerações Finais

A maquiagem e o penteado das gueixas representam uma tradição rica e complexa, profundamente enraizada na cultura japonesa. Ao longo dos séculos, a estética das gueixas evoluiu, refletindo as mudanças sociais e a influência de diferentes períodos históricos.

A estética das gueixas continua a inspirar artistas, designers e amantes da beleza em todo o mundo. A beleza tradicional das gueixas oferece um vislumbre do passado, e suas técnicas de aplicação de maquiagem e penteado ainda podem ser apreciadas e adaptadas aos tempos modernos.



Sobre a Obra

Este trabalho foi desenvolvido com o auxílio de Inteligência Artificial, passando por muito trabalho de revisão e edição humana para garantir melhor qualidade e precisão.

Todas as imagens utilizadas nesta apresentação são meramente ilustrativas e foram selecionadas ou produzidas com propósito didático, podendo não corresponder exatamente ao perfil do personagem ou aos eventos ou situações descritos. Imagens não idealizadas pelo Canal, os direitos autorais das mesmas pertencem aos seus respectivos proprietários.

A intenção principal é levar o leitor a se aprofundar no conteúdo, podendo ser uma versão exclusiva do AI ou do Canal. Recomendo o confronto outros trabalhos.

A Nossa missão se tornará completa promovendo o interesse de obras inspiradas na presente.

Livre a reprodução no todo ou em parte, mantendo referência do Canal.

