

# A Maquiagem Profissional

Para dominar a arte da maquiagem profissional, é crucial entender os fundamentos e as ferramentas essenciais. Este guia aborda os equipamentos indispensáveis para um kit completo e versátil, que permite criar looks impecáveis e realizar diferentes técnicas de aplicação.

Ao longo da apresentação, você conhecerá os diferentes tipos de pincéis, esponjas e produtos específicos para cada etapa da maquiagem. Aprenderá a escolher os materiais de qualidade e a utilizá-los de forma eficaz, aprimorando suas habilidades e obtendo resultados profissionais.



# Pincéis essenciais para maquiagem

## Pincel para base

O pincel para base é fundamental para aplicar a base de forma uniforme e natural. Escolha um pincel com cerdas macias e densas, ideal para espalhar a base e criar um acabamento impecável. Existem diferentes tipos de pincéis para base, como o pincel achatado, o pincel de cerdas arredondadas e o pincel em formato de língua de gato.

## Pincel para pó

O pincel para pó é ideal para aplicar pó compacto ou solto, selando a maquiagem e controlando o brilho da pele. Escolha um pincel com cerdas macias e volumosas, que espalhe o pó de forma uniforme e suave. O pincel para pó também pode ser utilizado para aplicar blush, bronzer e iluminador.

## Pincel para blush

O pincel para blush é ideal para aplicar blush em pó ou em creme, dando cor e vida à sua maquiagem. Escolha um pincel com cerdas macias e anguladas, para aplicar o blush nas maçãs do rosto de forma precisa e natural. O pincel para blush também pode ser utilizado para aplicar bronzer e iluminador.

## Pincel para sombra

O pincel para sombra é ideal para aplicar sombra em pó ou em creme nas pálpebras. Escolha um pincel com cerdas macias e densas, ideal para esfumar a sombra e criar um efeito profissional. Existem diferentes tipos de pincéis para sombra, como o pincel achatado, o pincel de cerdas arredondadas e o pincel em formato de língua de gato.



# Esponjas e aplicadores de maquiagem

## 1 Esponjas de Maquiagem

Esponjas de maquiagem, como a Beauty Blender, são essenciais para uma aplicação suave e uniforme de produtos líquidos e cremosos. Elas são conhecidas por sua textura macia e por ajudar a criar um acabamento natural e impecável.

## 3 Aplicador de batom

Aplicadores de batom, com pontas em formato de pincel ou espátula, permitem uma aplicação precisa e uniforme. Esses aplicadores ajudam a definir os lábios e criar um contorno perfeito.

## 2 Aplicador de sombra

Aplicadores de sombra, geralmente feitos de borracha ou espuma, são usados para aplicar sombra em pó e cremosa. Eles são projetados para oferecer precisão e controle durante a aplicação, permitindo criar diferentes efeitos e técnicas.

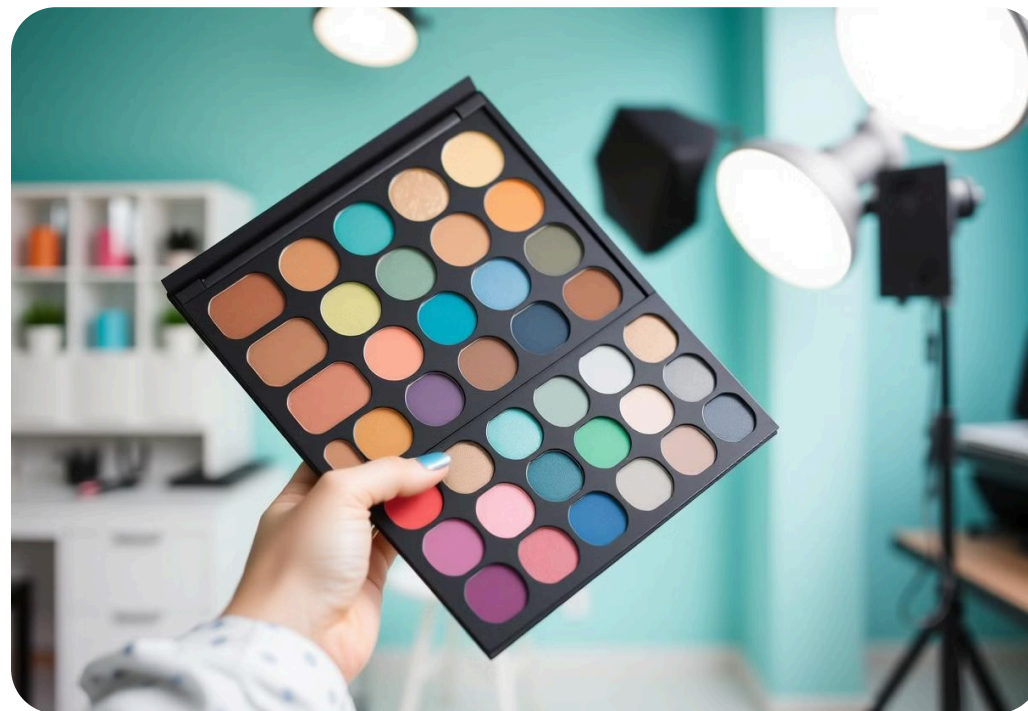
## 4 Pincel para contorno

Um pincel para contorno, geralmente com cerdas finas e angulares, é usado para criar contornos e definir a estrutura do rosto. Ele ajuda a dar dimensão ao rosto e realçar os traços.

# Paleta de Sombras de Olhos

Uma paleta de sombras de olhos é um item fundamental para criar looks diversos, desde os mais naturais até os mais elaborados. Contém várias cores de sombras em pó, geralmente com diferentes acabamentos, como foscas, cintilantes, metálicas e opacas.

Escolha uma paleta com cores que você usa com frequência e que complementem o seu tom de pele e cor dos olhos. Considere o tamanho da paleta, pois paletas maiores oferecem mais opções, mas podem ser mais difíceis de transportar.





# Delineador Líquido e em Lápis

## Delineador Líquido

O delineador líquido é ideal para traços precisos e definidos. Ele proporciona uma aplicação suave e uniforme, ideal para criar looks dramáticos ou clássicos. A ponta fina do aplicador permite um controle preciso, ideal para alcançar um delineado perfeito.

## Delineador em Lápis

O delineador em lápis é uma opção versátil para um look mais suave. Ele pode ser usado para criar linhas finas, esfumadas ou para preencher a linha d'água. Sua textura macia facilita a aplicação e o esfumado, permitindo um visual mais natural.

# Máscara de Cílios



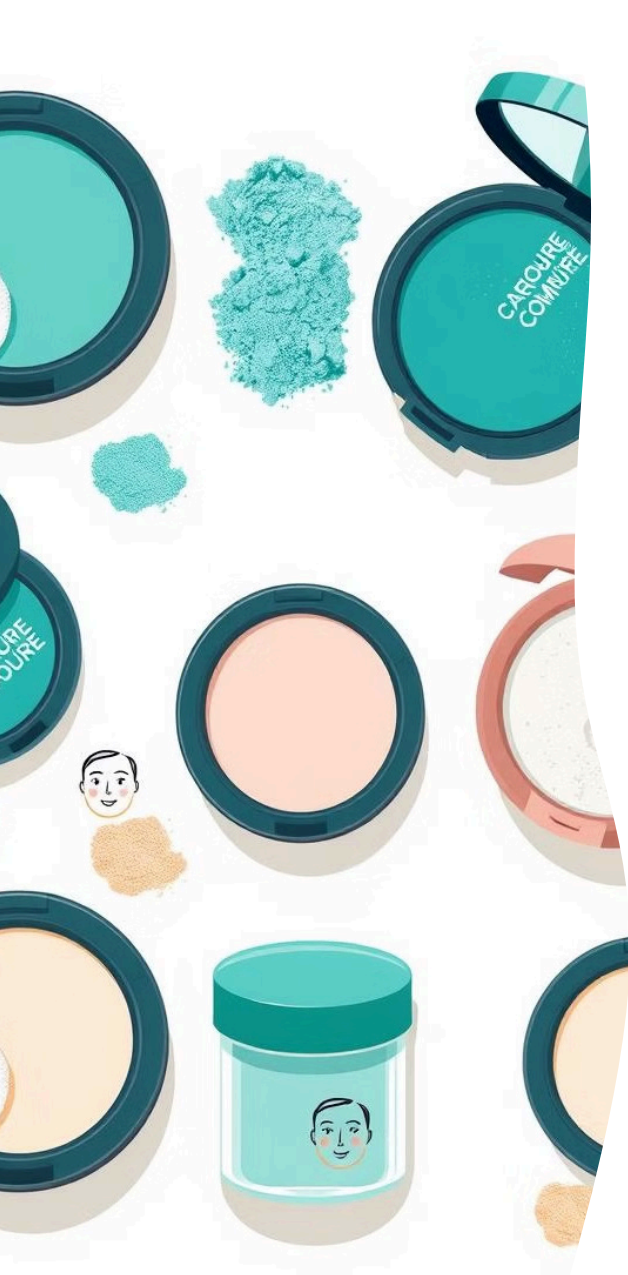
## Alongamento e Volume

A máscara de cílios é um item essencial para realçar o olhar e dar a impressão de cílios mais longos e volumosos. Existem diferentes tipos de máscaras, com fórmulas e escovas que atendem a necessidades específicas, como alongar, dar volume, definir ou criar um efeito de cílios postiços.



## Definir e Separar os Cílios

Uma boa máscara de cílios é capaz de definir e separar os cílios, evitando que eles grudem uns nos outros e criando um efeito mais natural e elegante. As escovas finas e com cerdas separadas são ideais para esse propósito, pois permitem uma aplicação precisa e uniforme.



# Pó Compacto e Solto



## Pó Compacto

O pó compacto é ideal para retoques durante o dia. Ele ajuda a controlar a oleosidade da pele, deixando-a com um acabamento matte. O pó compacto também pode ser usado para selar a maquiagem, evitando que ela borre.



## Pó Solto

O pó solto é mais leve que o pó compacto e oferece um acabamento mais natural. Ele é ideal para fixar a base e o corretivo, além de disfarçar pequenas imperfeições da pele. O pó solto também pode ser usado para dar um toque final à maquiagem, deixando a pele com um aspecto aveludado.

# Blush em pó e em creme



## Blush em Pó

O blush em pó é uma opção clássica e versátil. Proporciona uma aplicação suave e natural, ideal para um visual leve e fresco. A textura em pó permite um controle preciso da intensidade da cor, permitindo um efeito sutil ou mais marcante.



## Blush em Creme

O blush em creme oferece um acabamento mais intenso e vibrante. Sua fórmula cremosa proporciona uma aplicação suave e fácil de esfumar, criando um efeito natural e radiante. É uma ótima opção para peles secas, pois ajuda a hidratar e realçar o brilho natural.

# Iluminador Facial



## Iluminação e Destaque

O iluminador facial é usado para realçar pontos estratégicos do rosto, como o arco do cupido, a ponta do nariz e o alto das maçãs do rosto. Ele cria uma aparência mais radiante e iluminada, destacando as áreas que você deseja realçar.



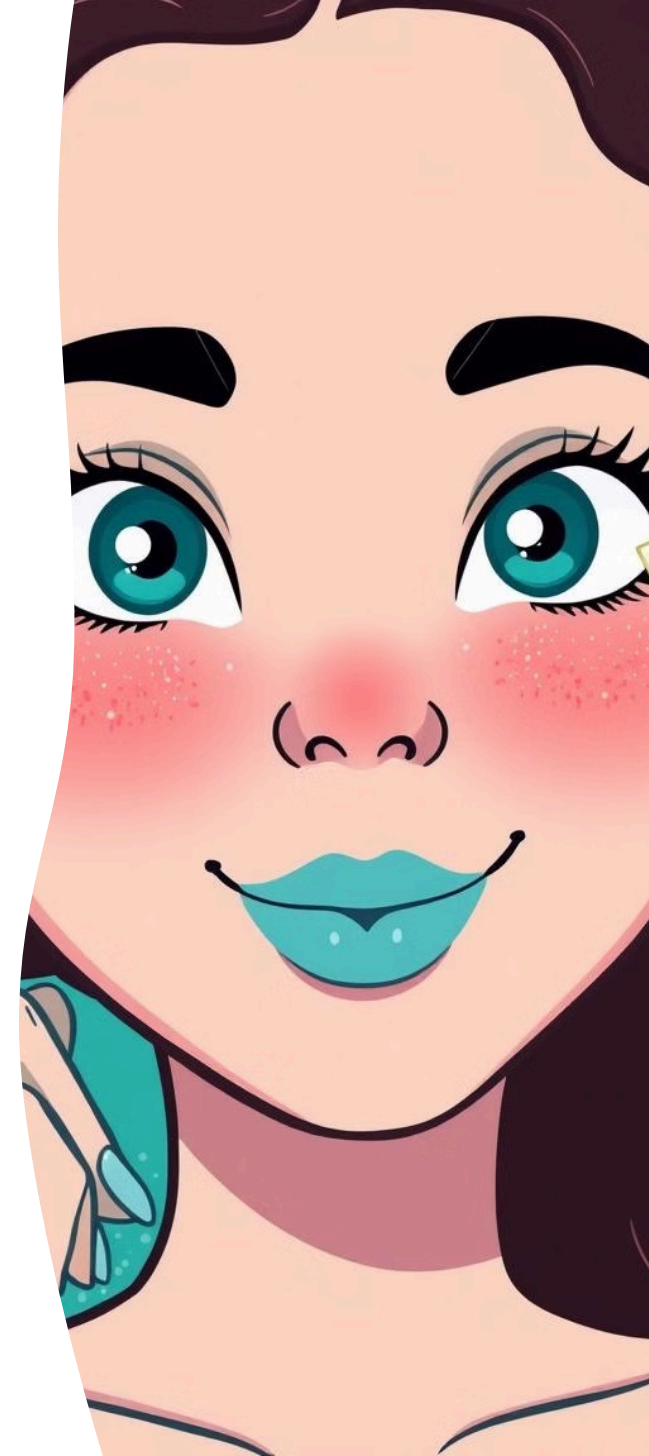
## Aplicação e Tons

O iluminador pode ser aplicado com os dedos, com uma esponja ou com um pincel específico. Os tons variam de dourado a rosado, dependendo do efeito desejado.



## Tipos de Iluminadores

Existem vários tipos de iluminadores, como em pó, em creme, líquido e em bastão. Escolha o tipo que melhor se adapta ao seu tipo de pele e à ocasião.



# Corretivo líquido e em bastão

## Corretivo Líquido

O corretivo líquido é ideal para cobrir imperfeições menores, como manchas, olheiras e espinhas. Ele possui uma textura fina e fácil de espalhar, proporcionando um acabamento natural. Aplique com um pincel ou esponja, dando leves batidinhas para que o produto se misture à pele.

## Corretivo em Bastão

O corretivo em bastão é mais denso e oferece maior cobertura, ideal para camuflar áreas maiores ou imperfeições mais pronunciadas. Sua textura cremosa permite aplicação precisa e fácil. Aplique diretamente na pele e esfume com os dedos ou um pincel, garantindo uma cobertura uniforme.

# Base de Maquiagem

## Função Essencial

A base de maquiagem é um dos produtos mais importantes para uma maquiagem impecável. Ela uniformiza o tom da pele, disfarça imperfeições e proporciona uma cobertura natural ou mais intensa, dependendo da sua preferência.

## Tipos de Base

Existem diversos tipos de base, como líquidas, cremosas, em pó e em bastão. Cada tipo tem suas características e benefícios específicos. É importante escolher a base ideal para o seu tipo de pele e necessidade de cobertura.

## Aplicação e Finalização

A base pode ser aplicada com os dedos, esponja ou pincel. É fundamental espalhá-la uniformemente por todo o rosto, sem deixar marcas ou linhas. Finalize com pó translúcido para fixar a maquiagem e garantir um acabamento impecável.





# Primer Facial

## ● Base para a Maquiagem

O primer facial é um produto essencial para preparar a pele para a aplicação da maquiagem. Ele cria uma base lisa e uniforme, ajudando a minimizar a aparência de poros, linhas finas e outras imperfeições. Além disso, o primer ajuda a controlar a oleosidade da pele e prolonga a duração da maquiagem.

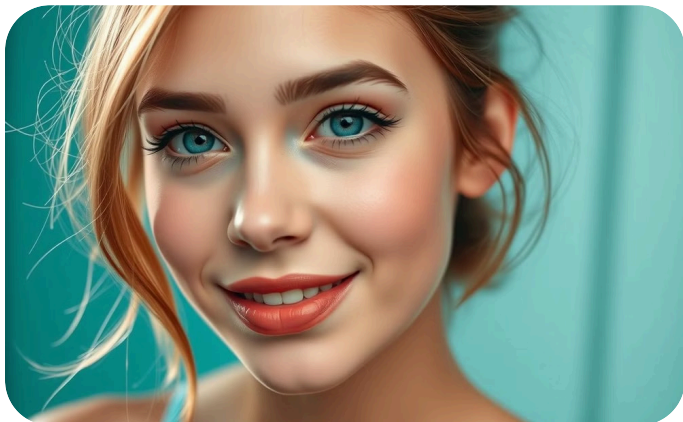
## ● Aplicação do Primer

O primer deve ser aplicado após a limpeza e hidratação da pele. Use uma pequena quantidade do produto e espalhe uniformemente por todo o rosto com as pontas dos dedos ou uma esponja. Deixe o primer secar completamente antes de aplicar a maquiagem.

## ● Tipos de Primer

Existem diferentes tipos de primer para atender às necessidades de cada tipo de pele. Primers matificantes são ideais para peles oleosas, enquanto primers hidratantes são perfeitos para peles secas. Há também primers iluminadores, que adicionam um brilho sutil à pele.

# Fixador de Maquiagem



## Fixação e Durabilidade

O fixador de maquiagem é um produto essencial para prolongar a durabilidade da sua make. Ele cria uma camada protetora sobre a pele, impedindo que a maquiagem borre, craquele ou desapareça ao longo do dia.



## Tipos de Fixadores

Existem diversos tipos de fixadores, como em spray, em pó ou em creme. Cada tipo possui características específicas, como o efeito matte, acabamento natural ou efeito luminoso. É importante escolher o tipo ideal para o seu tipo de pele e ocasião.



## Aplicação e Benefícios

A aplicação do fixador é simples: basta borrifá-lo no rosto após a maquiagem. Além de prolongar a durabilidade, o fixador pode ajudar a controlar o brilho excessivo, uniformizar o tom da pele e realçar a cor da maquiagem.

# Pinça para Sobrancelhas

## Essencial para Sobrancelhas Perfeitas

A pinça para sobrancelhas é uma ferramenta fundamental para modelar e definir suas sobrancelhas. Ela permite remover os pelos indesejados com precisão, criando um arco perfeito e uma aparência mais definida.

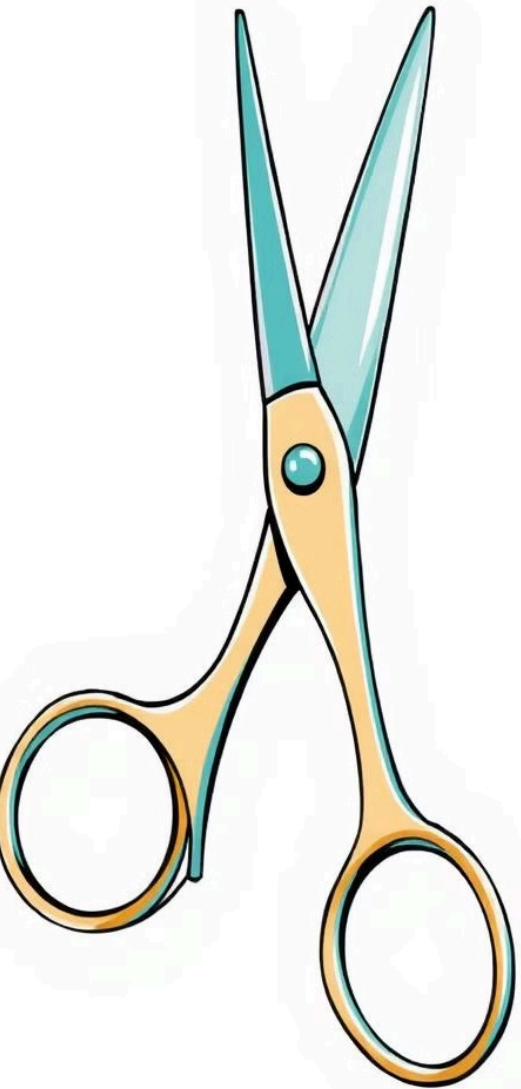
Existem diversos tipos de pinças disponíveis, cada uma com suas características e vantagens. É importante escolher uma pinça que se ajuste ao seu tipo de pele e pelos, garantindo um procedimento confortável e eficiente.

## Dicas para usar a Pinça

Antes de usar a pinça, limpe a área da sobrancelha com um algodão embebido em água micelar ou água morna. Isso ajuda a remover resíduos de maquiagem ou oleosidade, garantindo um procedimento mais preciso.

Após a remoção dos pelos, aplique um pouco de gelo na região para reduzir o inchaço e aliviar a vermelhidão. Também é recomendado utilizar um creme hidratante para acalmar a pele.





# Tesoura para Sobrancelhas



## Precisão e Definição

Uma tesoura específica para sobrancelhas é essencial para aparar os pelos rebeldes e criar um formato impecável. A lâmina fina e afiada garante cortes precisos, evitando que os pelos fiquem com pontas desfiadas. Use-a com cuidado para remover apenas os fios que excedem o contorno desejado.



## Manutenção e Higiene

Após cada uso, limpe a tesoura com álcool 70% para remover resíduos de pelos e evitar a proliferação de bactérias. Guarde-a em um estojo próprio para ferramentas de maquiagem, protegendo-a de danos e mantendo-a organizada. A tesoura de sobrancelhas é uma ferramenta delicada que exige cuidado e higiene para garantir sua durabilidade e segurança.

# Lápis de Sobancelha

## Definição da Forma

O lápis de sobancelha é uma ferramenta essencial para definir e preencher a forma das sobancelhas. Ele ajuda a criar uma aparência mais definida e natural, além de corrigir pequenas imperfeições. Existem diferentes tipos de lápis, como os de ponta fina para traços precisos ou os de ponta mais grossa para um preenchimento mais suave.

## Finalização da Maquiagem

Após o uso do lápis, é recomendável utilizar um pincel para esfumar os traços e criar um efeito mais natural e integrado à pele. Para fixar a maquiagem e evitar que o lápis borre, é indicado o uso de um gel para sobancelhas, que garante um acabamento impecável e duradouro.

## Cores Variadas

Os lápis de sobancelha estão disponíveis em uma ampla variedade de cores para combinar com a cor natural dos pelos da sobancelha. É importante escolher a cor mais próxima para um resultado natural e harmônico. A aplicação pode ser feita com leves traços, imitando o formato dos pelos, ou com um preenchimento mais uniforme, dependendo do efeito desejado.





# Gel para Sobrancelhas

## Domando os Pelinhos

O gel para sobrancelhas é um item essencial para domar os pelinhos rebeldes e manter a forma desejada. Ele pode ser transparente ou colorido, permitindo que você defina a forma das suas sobrancelhas e mantenha os fios no lugar durante todo o dia. Aplique o gel com um pincel fino e penteie as sobrancelhas no sentido desejado.

## Fórmula e Aplicação

Existem diversas fórmulas de gel para sobrancelhas no mercado, desde versões à base de água até opções com efeito fixador. Você pode encontrar opções com cores para realçar as sobrancelhas ou versões transparentes para um acabamento natural. A aplicação do gel é simples e rápida, garantindo um visual impecável.

## Efeitos e Benefícios

O gel para sobrancelhas oferece uma variedade de efeitos, desde o natural até o dramático. Ele pode ajudar a preencher falhas, definir a forma, controlar fios rebeldes e garantir que suas sobrancelhas permaneçam impecáveis por horas. A escolha do gel dependerá do efeito desejado e do seu tipo de pele e sobrancelhas.



# Lápis Labial



## Tons e Texturas

Os lápis labiais vêm em uma variedade de tons, desde nudes e rosados até vermelhos vibrantes e tons escuros. Eles também podem ter diferentes texturas, como fosco, cremoso ou brilhante.



## Aplicação Precisa

A ponta fina do lápis labial permite uma aplicação precisa, delineando os lábios com perfeição e criando um contorno nítido. Você pode usá-lo para criar efeitos como um contorno suave ou um visual mais ousado.

# Batom Cremoso e Matte

## Batom Cremoso

O batom cremoso é conhecido pela sua textura suave e hidratante, proporcionando um acabamento brilhante e confortável nos lábios. Ele desliza facilmente, oferecendo uma cobertura suave e uniforme, ideal para um look natural ou para intensificar a cor dos lábios.

## Batom Matte

O batom matte se destaca pelo seu acabamento opaco e aveludado, que proporciona um efeito atemporal e sofisticado. Ele oferece uma cobertura intensa e duradoura, com textura seca e aveludada, ideal para looks mais dramáticos e elegantes.

# Gloss Labial

## Hidratação e Brilho

O gloss labial é um produto versátil que pode ser usado sozinho ou por cima do batom. Ele proporciona uma sensação de hidratação aos lábios, deixando-os macios e com um brilho intenso. Diversos tipos de gloss existem no mercado, desde os mais discretos até os mais chamativos, com cores vibrantes e partículas de brilho.

## Textura e Aplicação

A textura do gloss labial varia de acordo com a marca e o tipo de produto. Alguns são mais líquidos, outros mais cremosos. A aplicação pode ser feita com o dedo ou com um pincel labial. É importante espalhar o produto uniformemente para evitar que os lábios fiquem com um aspecto irregular.

## Efeitos Adicionais

Além de hidratar e dar brilho, alguns gloss labiais também possuem outros efeitos, como volume, cor e proteção solar. As marcas investem em fórmulas inovadoras que oferecem benefícios extras aos lábios.

# Demaquilante



## Essencial para a Limpeza

O demaquilante é fundamental para remover a maquiagem do rosto e dos olhos. É importante escolher um produto adequado ao seu tipo de pele, pois alguns podem ser mais agressivos e causar irritação.



## Preparando para o Sono

Depois de um dia cheio de maquiagem, o demaquilante permite que a pele respire e se regenere durante a noite. Uma pele limpa absorve melhor os produtos de tratamento noturno, proporcionando uma aparência mais radiante pela manhã.

# Água Micelar: Limpeza Delicada e Eficaz

## O que é?

A água micelar é um produto de limpeza facial que se tornou popular por sua versatilidade e praticidade. Ela contém micelas, moléculas que atraem e encapsulam as impurezas, como maquiagem, oleosidade e resíduos, sem agredir a pele.



## Benefícios da Água Micelar

- Limpeza suave e profunda
- Hidratação e suavização da pele
- Remoção de maquiagem sem necessidade de esfregar
- Tônico que equilibra o pH da pele

# Toalhas demaquilantes

## **Toalhas macias e descartáveis**

As toalhas demaquilantes descartáveis são essenciais para remover a maquiagem de forma rápida e eficiente. Elas são macias e delicadas, evitando irritação da pele, e dispensam o uso de água, tornando-se ideais para viagens ou para uso em casa.

## **Toalhas umedecidas demaquilantes**

As toalhas umedecidas com solução demaquilante são uma ótima opção para remover a maquiagem de forma rápida e prática. Elas são pré-umedecidas com uma solução que dissolve a maquiagem e a remove com facilidade, sem deixar resíduos.

## **Toalhas de tecido reutilizáveis**

As toalhas de tecido reutilizáveis são uma opção ecologicamente correta e econômica. Elas podem ser lavadas e reutilizadas várias vezes, diminuindo o desperdício e o impacto ambiental. Para remoção da maquiagem, basta umedecê-las com água ou solução demaquilante.

# Algodão



## Para Limpeza Delicada

O algodão é essencial para remover o excesso de produto, como demaquilante ou tônico, após a aplicação. Sua textura macia garante uma limpeza suave, sem irritar a pele.



## Para Remoção Precisa

Ideal para remover produtos específicos, como delineador ou máscara de cílios, sem manchar a pele. As pontas do algodão podem ser moldadas para alcançar áreas de difícil acesso.



## Fácil de Transportar

O algodão é leve e compacto, o que o torna prático para levar na bolsa ou mala de viagem. Ideal para retoques rápidos de maquiagem durante o dia.

# Paleta de Contorno

A paleta de contorno é um item essencial para esculpir o rosto e realçar os traços. Ela contém diferentes tons de sombra que podem ser usados para criar a ilusão de dimensões, realçando áreas específicas e suavizando outras.

Para aplicar a paleta, use um pincel específico para contorno e comece definindo a linha do maxilar, a lateral do nariz e as têmporas. Use um tom mais claro para iluminar o centro do rosto e criar um efeito natural.



# Pincel para contorno



## Forma e tamanho

O pincel para contorno é geralmente angulado, com cerdas firmes e tamanho médio. Ele facilita a aplicação precisa do produto nas áreas que você deseja contornar, como a linha do maxilar e a lateral do nariz.



## Blending e acabamento

Depois de aplicar o contorno, use o pincel para esfumar as bordas e criar um efeito natural. Certifique-se de que o contorno se misture perfeitamente à sua base, sem deixar marcas ou linhas visíveis.



## Cerdas sintéticas

Os pincéis de contorno são geralmente feitos com cerdas sintéticas, pois elas são mais firmes e duradouras, além de serem fáceis de limpar. As cerdas sintéticas também ajudam a evitar que o produto se acumule nas cerdas, garantindo uma aplicação suave e uniforme.



# Pincel para Pó Solto

## Aplicação Precisa

O pincel para pó solto, com suas cerdas macias e volumosas, é essencial para a aplicação uniforme de pó facial. Ele garante uma cobertura suave e natural, sem acúmulo de produto ou marcas visíveis. É ideal para selar a maquiagem, controlar o brilho e garantir um acabamento impecável.

## Tipos de Cerdas

Existem diferentes tipos de cerdas para pincéis de pó solto, cada um com suas características e finalidades. As cerdas naturais, como as de cabra, são conhecidas por sua maciez e capacidade de absorver o pó com suavidade. Já as cerdas sintéticas são mais duráveis e fáceis de limpar.

## Tamanho e Formato

O tamanho e o formato do pincel para pó solto variam de acordo com a necessidade de cada pessoa. Pincéis maiores são ideais para uma cobertura ampla, enquanto os menores são perfeitos para áreas específicas do rosto, como a zona T.

# Pincel para Blush

## Função

O pincel para blush é essencial para aplicar blush nas maçãs do rosto, proporcionando um efeito natural e saudável. Ele permite uma aplicação precisa e uniforme, com a intensidade do blush ajustada à sua preferência. A escolha do pincel ideal depende do tipo de blush que você usa e do efeito desejado.

## Tipos

- Pincel Chanfrado: ideal para aplicar blush em pó, proporcionando um efeito mais preciso e definido.
- Pincel Redondo: ótimo para aplicar blush em creme, criando um efeito suave e natural.



# Pincel para Sombra



## Pincéis de Sombra

Pincéis de sombra são essenciais para aplicar e esfumar a sombra. Existem diferentes tipos de pincéis de sombra, cada um com um propósito específico.



## Tipos de Pincéis

Os pincéis de sombra incluem o pincel de aplicação, que aplica a sombra na pálpebra, e o pincel de esfumar, que suaviza as bordas da sombra. Também existem pincéis de sombra específicos para aplicação de sombra em áreas específicas, como o côncavo ou o canto interno do olho.



## Qualidade do Pincel

Pincéis de sombra de alta qualidade são essenciais para um resultado impecável. Eles devem ser feitos de cerdas macias e de alta qualidade, para evitar irritações na pele e garantir uma aplicação precisa da sombra.

# Pincel para delineador

## Tipos de Pincéis

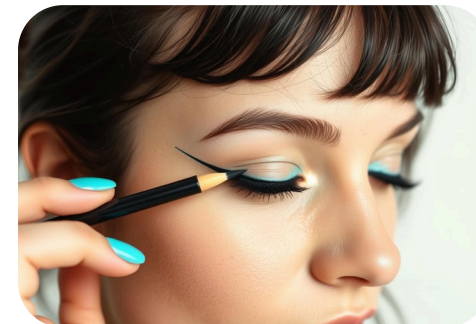
Existem diversos tipos de pincéis para delineador, cada um com características específicas que influenciam o resultado final. Pincéis finos e angulares são ideais para traços precisos e delineados. Pincéis chanfrados permitem maior controle para criar traços grossos ou finos, e são versáteis para diferentes estilos de delineado.

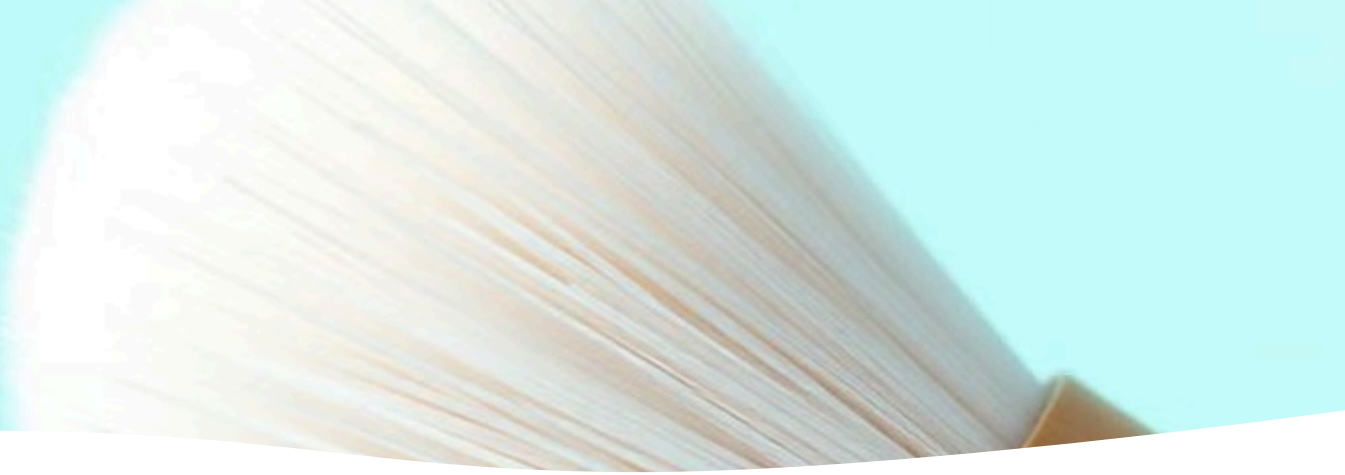
## Materiais

Pincéis de delineador podem ser feitos de cerdas naturais ou sintéticas. Cerdas naturais geralmente são mais macias e proporcionam um acabamento mais suave, enquanto cerdas sintéticas são mais duráveis e fáceis de limpar. A escolha do material depende da preferência pessoal e do tipo de delineador que você usa.

## Utilização

- Mergulhe o pincel no delineador líquido ou em gel, retirando o excesso de produto.
- Comece traçando uma linha fina na pálpebra superior, do canto interno ao externo do olho.
- Para um delineado mais dramático, use o pincel para criar um traço mais espesso e alongado.





# Pincel para Iluminador

## Aplicador Essencial

O pincel para iluminador é um item fundamental na maquiagem, especialmente para quem busca um brilho sutil e natural. Ele permite que o iluminador seja aplicado de forma precisa nas áreas estratégicas do rosto, como o topo das maçãs do rosto, o arco do cupido e o canto interno dos olhos, realçando os pontos altos e criando um efeito de luminosidade.

## Tipos de Pincel

Existem diferentes tipos de pincéis para iluminador, cada um com suas características específicas. Os pincéis de cerdas macias e arredondadas são ideais para aplicar o iluminador em pó, enquanto os pincéis com cerdas mais densas e achatadas são perfeitos para iluminadores em creme ou líquidos.

## Escolha Ideal

A escolha do pincel ideal para iluminador dependerá do tipo de iluminador que você utiliza e do efeito que deseja alcançar. É importante testar diferentes modelos para encontrar aquele que se adapta melhor ao seu estilo e técnica de aplicação.

# Pincel para Batom



## Precisão e Detalhe

O pincel para batom é essencial para aplicar o batom com precisão, evitando borrões e garantindo um acabamento impecável. O formato chanfrado do pincel permite traçar o contorno dos lábios com perfeição e preencher os cantos com facilidade.



## Versatilidade na Aplicação

Com o pincel para batom, você pode usar diferentes técnicas de aplicação, como a aplicação precisa no contorno dos lábios ou o preenchimento uniforme da superfície. O pincel também permite criar um efeito degradê, combinando diferentes cores de batom.

# Estojo para guardar os produtos

Um estojo de maquiagem é essencial para organizar e proteger seus produtos de beleza. Você pode encontrar estojos em diversos materiais, como couro, tecido, plástico e metal.

Opte por um estojo com compartimentos e divisórias para organizar seus produtos de forma eficiente. Escolha um estojo resistente e durável, que proteja seus produtos contra danos e poeira.



# Sobre a Obra



Este conteúdo foi desenvolvido com o auxílio de Inteligência Artificial, passando por um rigoroso processo de edição e revisão humana para garantir máxima qualidade e precisão das informações apresentadas.

Nossa missão é proporcionar um resumo claro e objetivo para aqueles que buscam conhecimento, seja como introdução às obras originais ou como recurso complementar de aprendizado.



Buscamos despertar o interesse pelo tema e motivar o aprofundamento nos materiais pertinentes.

As imagens utilizadas são exclusivamente ilustrativas, selecionadas com propósito didático, e seus direitos autorais pertencem aos respectivos proprietários. Elas podem não representar fielmente os personagens, eventos ou situações descritas.

Este material pode ser livremente reinterpretado, integral ou parcialmente, desde que citada a fonte e mantida a referência ao Canal.

