

Design de Sobrancelhas com Henna

Sobrancelhas bem definidas são fundamentais para a harmonia facial, tendo o poder de transformar completamente a aparência. A henna, um corante natural milenar da Índia, surgiu como uma solução revolucionária para o design de sobrancelhas, oferecendo resultados naturais e duradouros.

Com duração de até duas semanas, este método indolor não apenas colore os fios existentes, mas também pigmenta suavemente a pele, criando um preenchimento natural. Por ser um procedimento não invasivo e personalizável de acordo com cada tom de pele, tornou-se uma das técnicas mais populares nos salões de beleza.



O que é henna?



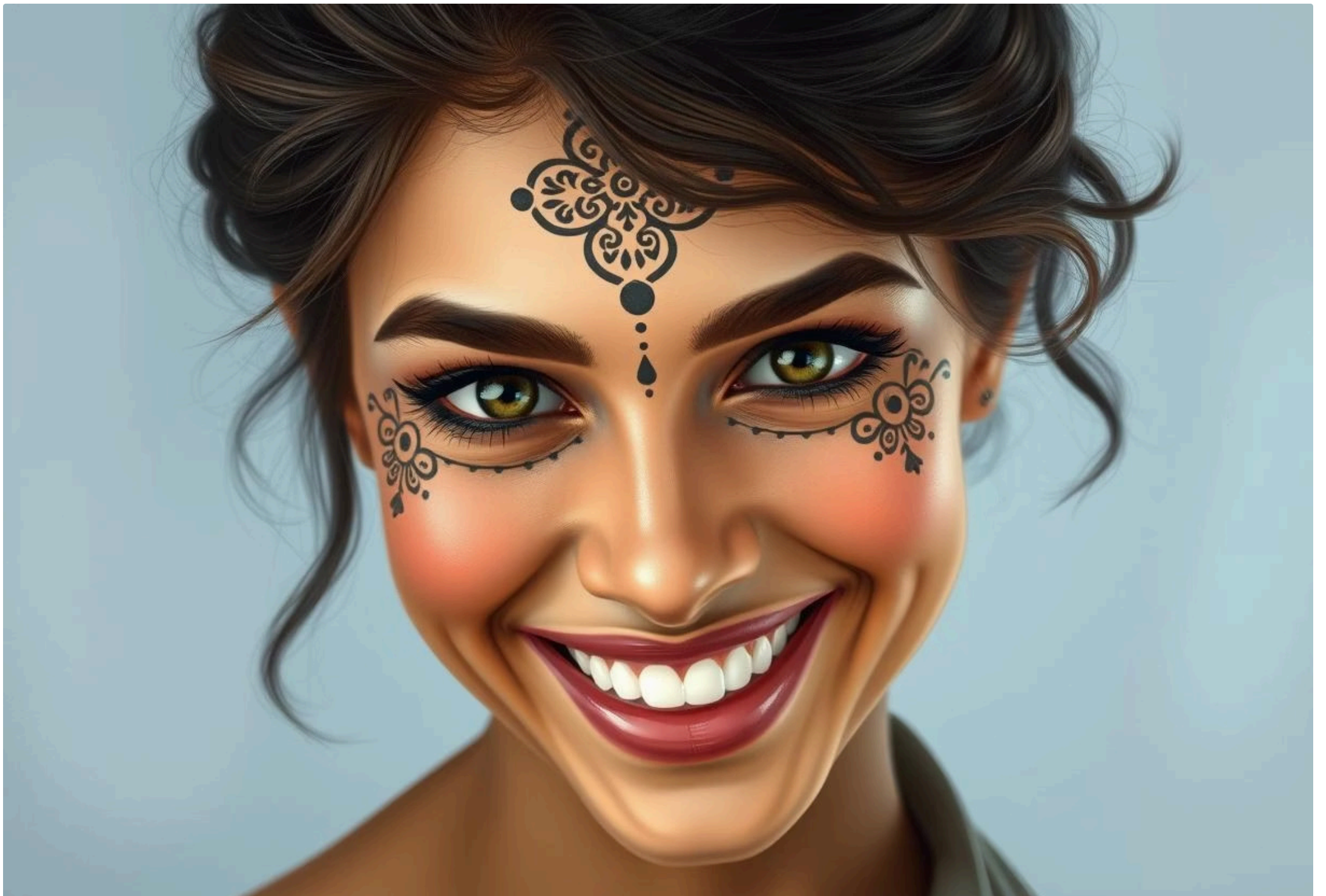
Pó de Henna

A henna é um pó derivado das folhas secas de uma planta chamada *Lawsonia inermis*. O pó é usado para criar uma pasta que é aplicada na pele e no cabelo.



Planta *Lawsonia Inermis*

A planta *Lawsonia inermis* é nativa da região do Oriente Médio e do norte da África, mas agora é cultivada em muitas partes do mundo.



Benefícios do uso da henna para sobrancelhas

Definição e Durabilidade

A henna oferece um resultado natural e duradouro, que pode durar de 1 a 4 semanas. A duração varia de acordo com o tipo de pele e os cuidados com a área.

Cor Personalizada

A henna permite a personalização da cor das sobrancelhas, desde tons mais suaves até cores mais intensas, adaptando-se ao tom de pele e aos gostos de cada pessoa.

Design Sob Medida

A henna possibilita o design de sobrancelhas sob medida, corrigindo falhas, definindo o formato e realçando o olhar de forma natural e harmoniosa.

Hidratação e Nutrição

A henna, além de colorir, também possui propriedades hidratantes e nutritivas que beneficiam os fios das sobrancelhas, promovendo um visual mais saudável.

Diferença entre henna e maquiagem permanente

1 Duração

A henna dura de 1 a 3 semanas, enquanto a maquiagem permanente pode durar de 1 a 3 anos.

3 Efeitos

A henna proporciona um efeito natural e temporário, enquanto a maquiagem permanente oferece resultados mais intensos e duradouros.

2 Método

A henna é um corante natural aplicado na pele, enquanto a maquiagem permanente é um procedimento que injeta tinta na derme.

4 Riscos

A henna é geralmente mais segura, enquanto a maquiagem permanente possui um risco maior de infecções e cicatrizes.

Processo de aplicação da henna nas sobrancelhas

1 Preparo da Área

A pele da área das sobrancelhas é limpa com um produto suave para remover resíduos e oleosidade. Um creme protetor pode ser aplicado para evitar manchas na pele.

2 Desenho da Sobrancelha

O profissional delinea o formato ideal das sobrancelhas com um lápis ou pincel, considerando o formato do rosto, a simetria e os desejos da cliente.

3 Aplicação da Henna

A henna, preparada com água morna e em textura pastosa, é aplicada cuidadosamente com um pincel fino sobre a sobrancelha, seguindo o desenho pré-definido.

4 Tempo de Ação

A henna permanece sobre a pele por um tempo determinado, variando de acordo com a intensidade desejada. A profissional monitora o tempo de ação para garantir o resultado ideal.

5 Remoção da Henna

Após o tempo de ação, a henna seca é removida com um pano úmido e limpo. A pele é então limpa e hidratada para remover qualquer resíduo.

Etapas do design de sobrancelhas com henna

1

Preparo da área

Limpe a área das sobrancelhas com um algodão embebido em água micelar para remover qualquer resíduo de maquiagem ou oleosidade.

2

Desenho do modelo

A henna é aplicada em camadas, com um pincel fino. A aplicação exige precisão para criar um design harmônico com o formato do rosto.

3

Aplicação da henna

A henna é aplicada em camadas finas sobre o desenho pré-definido, respeitando o tempo de secagem de cada camada para garantir a intensidade da cor desejada.

4

Remoção do excesso

Após o tempo de pausa indicado, o excesso de henna é removido com um pano úmido, revelando o desenho finalizado nas sobrancelhas.

Escolhendo a cor da henna ideal

Tom de Pele

A cor da henna é influenciada pelo tom da sua pele, criando um efeito personalizado. Peles claras combinam com henna em tons mais claros, enquanto peles morenas e negras podem usar tons mais escuros, realçando a beleza natural das sobrancelhas.

Sobrancelhas

A cor das sobrancelhas também é um fator importante. Se as sobrancelhas forem naturalmente claras, a henna pode ser usada para escurecê-las e definir melhor o formato. Caso sejam escuras, a henna pode ajudar a corrigir falhas e realçar o arco.

Cor dos Cabelos

Para um resultado harmônico, a cor da henna deve combinar com a cor dos seus cabelos. Tons de henna mais claros são indicados para cabelos loiros e ruivos, enquanto tons mais escuros combinam com cabelos castanhos e pretos.

Expectativas

Definir o resultado desejado é essencial. Se você busca um efeito sutil, opte por tons mais claros. Para um efeito mais marcante, tons mais escuros são ideais. A henna pode criar um efeito natural ou mais intenso, de acordo com a sua preferência.

Técnicas de aplicação da henna



Aplicação tradicional

O método tradicional utiliza um cone de plástico ou metal para aplicar a henna em forma de pasta. A henna é aplicada com precisão para criar linhas finas e desenhos elaborados.



Aplicação com pincel

A aplicação com pincel é utilizada para preencher áreas maiores e criar efeitos sombreados. O pincel permite maior controle e precisão na aplicação.



Aplicação com stencil

Os stencils são moldes que permitem a aplicação precisa de desenhos e padrões. A henna é aplicada por cima do stencil, criando um design definido.



Aplicação em camadas

A aplicação em camadas permite a criação de diferentes tonalidades. A henna é aplicada em camadas finas, deixando secar entre cada camada.

Cuidados antes da aplicação da henna

Limpeza da pele

Lave a área das sobrancelhas com água e sabão neutro para remover qualquer resíduo de maquiagem ou sujeira.

Hidratação

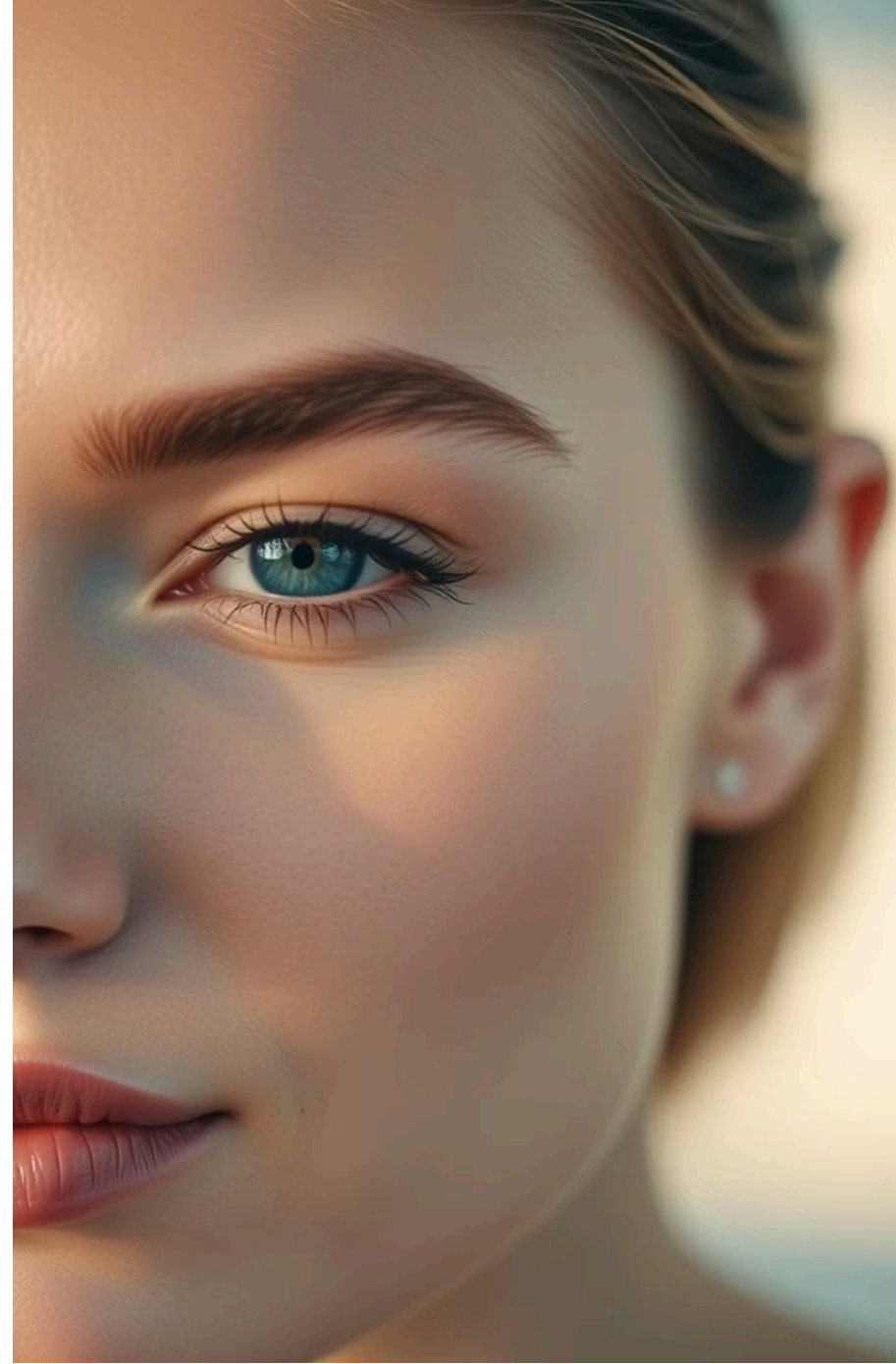
Aplique um creme hidratante suave na área das sobrancelhas para garantir que a pele esteja hidratada e preparada para receber a henna.

Evitar produtos oleosos

Não aplique cremes ou produtos oleosos na área das sobrancelhas antes da aplicação da henna, pois isso pode impedir a fixação do pigmento.

Evitar depilação

Evite depilar as sobrancelhas pelo menos 24 horas antes da aplicação da henna, pois isso pode causar irritação e sensibilidade na pele.



Cuidados durante a aplicação da henna

1 1. Ambiente

O local da aplicação deve ser limpo, arejado e com iluminação adequada para garantir um design preciso.

3 3. Sensibilidade

Se você tiver pele sensível, faça um teste de alergia antes da aplicação da henna, aplicando uma pequena quantidade no braço.

2 2. Higiene

É fundamental que a henna seja aplicada com luvas descartáveis para evitar contaminação e reações alérgicas.

4 4. Temperatura

A henna deve ser aplicada na temperatura adequada, nem muito fria nem muito quente, para evitar irritação na pele.

Cuidados após a aplicação da henna



Hidratação Essencial

Hidratar a área das sobrancelhas com um creme específico para a região é fundamental para evitar ressecamento e acelerar o processo de cicatrização.



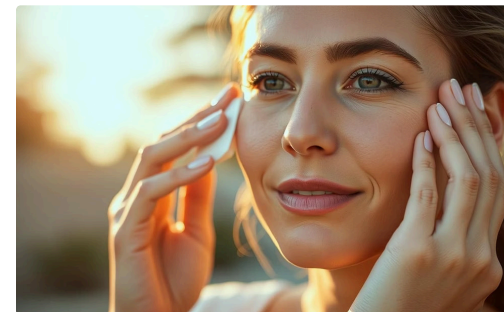
Hidratação Interna

Beba bastante água nos dias seguintes à aplicação da henna para garantir que sua pele esteja bem hidratada e que a henna se fixe adequadamente.



Limpeza Delicada

Evite esfregar a área das sobrancelhas durante o período de cicatrização. Use água fria e sabonete neutro para uma limpeza suave.



Proteção Solar

Use protetor solar com FPS alto na região das sobrancelhas para evitar que a henna desbote e proteja a pele dos raios solares.

Quanto tempo dura o resultado da henna?

A duração do efeito da henna nas sobrancelhas varia de pessoa para pessoa, mas geralmente dura de 10 a 20 dias. Fatores como tipo de pele, cuidados com a região e aplicação da henna podem influenciar a permanência do resultado.

A henna é uma tinta natural que tinga a pele temporariamente, proporcionando um efeito de preenchimento e definição das sobrancelhas. O resultado, embora menos intenso que a maquiagem permanente, pode ser uma boa opção para quem busca um visual mais natural e duradouro.

Recomendações para manter as sobrancelhas de henna

Hidratação Essencial

Mantenha a pele da região hidratada com produtos específicos para a área dos olhos. A hidratação adequada ajuda a prolongar a duração da henna, evitando o desbotamento precoce.

Evite Exposição Solar

O sol pode desbotar a henna com mais rapidez. Use protetor solar diariamente, especialmente na área das sobrancelhas, para proteger a cor e manter o resultado impecável.

Limpeza Delicada

Limpe a área das sobrancelhas com um sabonete suave e água fria, evitando produtos oleosos que podem remover a henna. Seque suavemente com uma toalha macia.

Esfoliação Suave

Utilize um esfoliante suave para remover células mortas da pele, permitindo que a henna penetre melhor e dure por mais tempo. Esfolie a área com cuidado para não remover a henna.

Dicas para um design de sobrancelhas perfeito



Proporção e Simetria

A simetria é fundamental. Use um lápis e uma régua para determinar o ponto de início, o pico e o final da sobrancelha.



Formato do Rosto

Sobrancelhas devem realçar o formato do rosto. Arcos suaves para rostos redondos e angulares para rostos quadrados.



Definição e Espessura

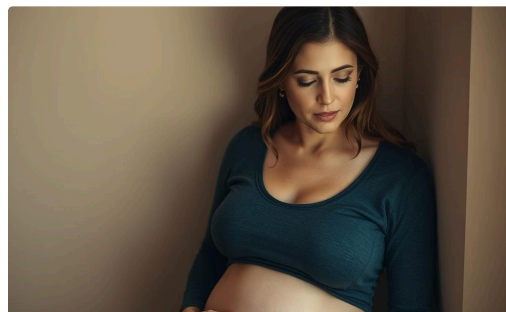
A espessura ideal depende do gosto pessoal e da estrutura óssea. Defina bem a linha inferior e utilize um pincel fino para preencher.

Contraindicações do uso da henna



Alergias

Algumas pessoas podem ter alergia à henna, causando reações cutâneas como coceira, vermelhidão e inchaço.



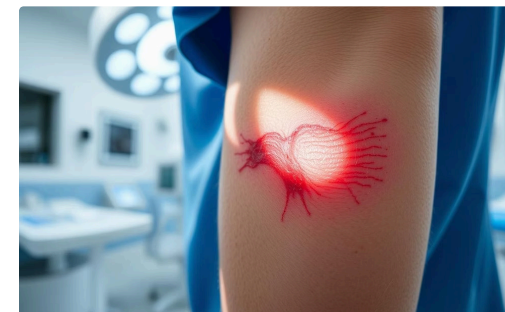
Gravidez

O uso de henna durante a gravidez é geralmente desaconselhado, pois pode haver riscos à saúde do bebê.



Problemas de pele

Pessoas com problemas de pele, como eczema ou psoríase, devem evitar o uso de henna, pois pode agravar a condição.



Feridas abertas

A aplicação de henna em feridas abertas pode causar infecção e retardar o processo de cicatrização.

Precauções com a henna

1 1. Teste de Alergia

Antes da aplicação, faça um teste de alergia em uma pequena área da pele. Deixe a henna agir por 24 horas para observar qualquer reação alérgica.

3 3. Profissional Experiente

Procure um profissional qualificado e experiente na aplicação de henna para sobrancelhas, garantindo um resultado seguro e esteticamente agradável.

2 2. Henna Pura

Utilize henna pura, sem adição de produtos químicos. A henna preta pode conter substâncias nocivas à saúde, como o parafenilenediamina (PPD).

4 4. Higiene

Certifique-se de que o ambiente e os materiais utilizados estejam limpos e higienizados para evitar contaminações e infecções.

Onde encontrar profissionais de design de sobrancelhas com henna



Buscadores online

Plataformas como Google e Bing permitem buscas específicas por profissionais em sua região.



Redes sociais

Instagram e Facebook são ótimos para encontrar perfis de profissionais e ver trabalhos realizados.



Salões de beleza

Muitos salões oferecem serviços de design de sobrancelhas com henna, procure por indicações.



Sites de avaliações

Plataformas como Google Meu Negócio e Yelp permitem ver avaliações de clientes sobre profissionais.



Preço Médio do Serviço

O preço do design de sobrancelhas com henna varia de acordo com a região, experiência do profissional e complexidade do procedimento.

Em média, o serviço custa entre R\$ 50 e R\$ 150.

Para um design mais elaborado, com técnicas específicas, o preço pode chegar a R\$ 200.

Tendências atuais no design de sobrancelhas com henna

Sobrancelhas naturais e definidas

A tendência atual é realçar a beleza natural das sobrancelhas com henna. O foco está em definir o formato natural e realçar os traços sem criar um efeito artificial.

Cores vibrantes e personalizadas

As cores da henna estão cada vez mais vibrantes e diversificadas, permitindo a criação de estilos personalizados que se adaptam a diferentes tons de pele e cabelos.

Efeitos degradê e sombreados

As técnicas de aplicação de henna permitem a criação de efeitos degradê e sombreados, proporcionando um visual mais moderno e sofisticado.

Sobrancelhas finas e arqueadas

O estilo de sobrancelhas finas e arqueadas continua em alta, mas com um toque mais natural e delicado, sem exageros.



Comparação entre henna e outros métodos de design de sobrancelhas

Henna

A henna é uma opção natural e temporária. O resultado dura de 10 a 15 dias, podendo variar de acordo com o tipo de pele. A aplicação é rápida e indolor.

- Menos invasivo
- Duração temporária
- Preço acessível

Maquiagem Permanente

A micropigmentação é um procedimento que utiliza agulhas para depositar pigmentos na pele. O resultado é semipermanente, durando de 1 a 3 anos. A aplicação requer anestesia e cuidados posteriores.

- Resultados duradouros
- Processo mais invasivo
- Custo mais alto

Sobrancelhas Fio a Fio

A técnica fio a fio utiliza fios de seda ou nylon para criar fios realistas. É uma opção semipermanente que dura de 3 a 6 meses. A aplicação é delicada e exige profissional experiente.

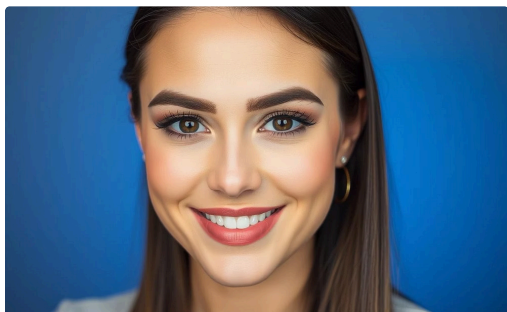
- Aparência natural
- Duração intermediária
- Preço médio

Sombra para Sobrancelhas

A sombra para sobrancelhas é uma opção de maquiagem tradicional. É fácil de aplicar e remover, mas o resultado é temporário. A variedade de cores permite personalizar o visual.

- Fácil aplicação
- Resultado temporário
- Custo baixo

Dicas para escolher o melhor profissional de design de sobrancelhas com henna



Experiência e Portfólio

Verifique a experiência do profissional e peça para ver fotos de trabalhos anteriores. Isso te dá uma ideia da qualidade e estilo do profissional.



Ambiente do Salão

Um salão limpo, organizado e que transmite confiança é um bom sinal. Observe as condições de higiene e organização do espaço.



Henna de Qualidade

Pergunte sobre o tipo de henna utilizada, certificando-se de que seja de alta qualidade e livre de substâncias químicas que podem causar alergias ou irritações.



Comunicação e Entendimento

A comunicação clara entre você e o profissional é crucial. Explique seus desejos e expectativas, e converse sobre o formato e a cor ideal para as suas sobrancelhas.

Cuidados especiais para tipos de pele diferentes



Pele Oleosa

Para peles oleosas, a aplicação da henna exige atenção especial, pois a oleosidade pode interferir na fixação do pigmento. Evite o uso de cremes ou hidratantes antes da aplicação. Após a aplicação, utilize um sabonete suave para limpar a área e evitar o acúmulo de oleosidade.



Pele Seca

Peles secas tendem a ser mais sensíveis, por isso é importante hidratar bem a área antes da aplicação da henna. Utilize um creme específico para o rosto ou um óleo natural. Após a aplicação, evite produtos que ressequem a pele.



Pele Sensível

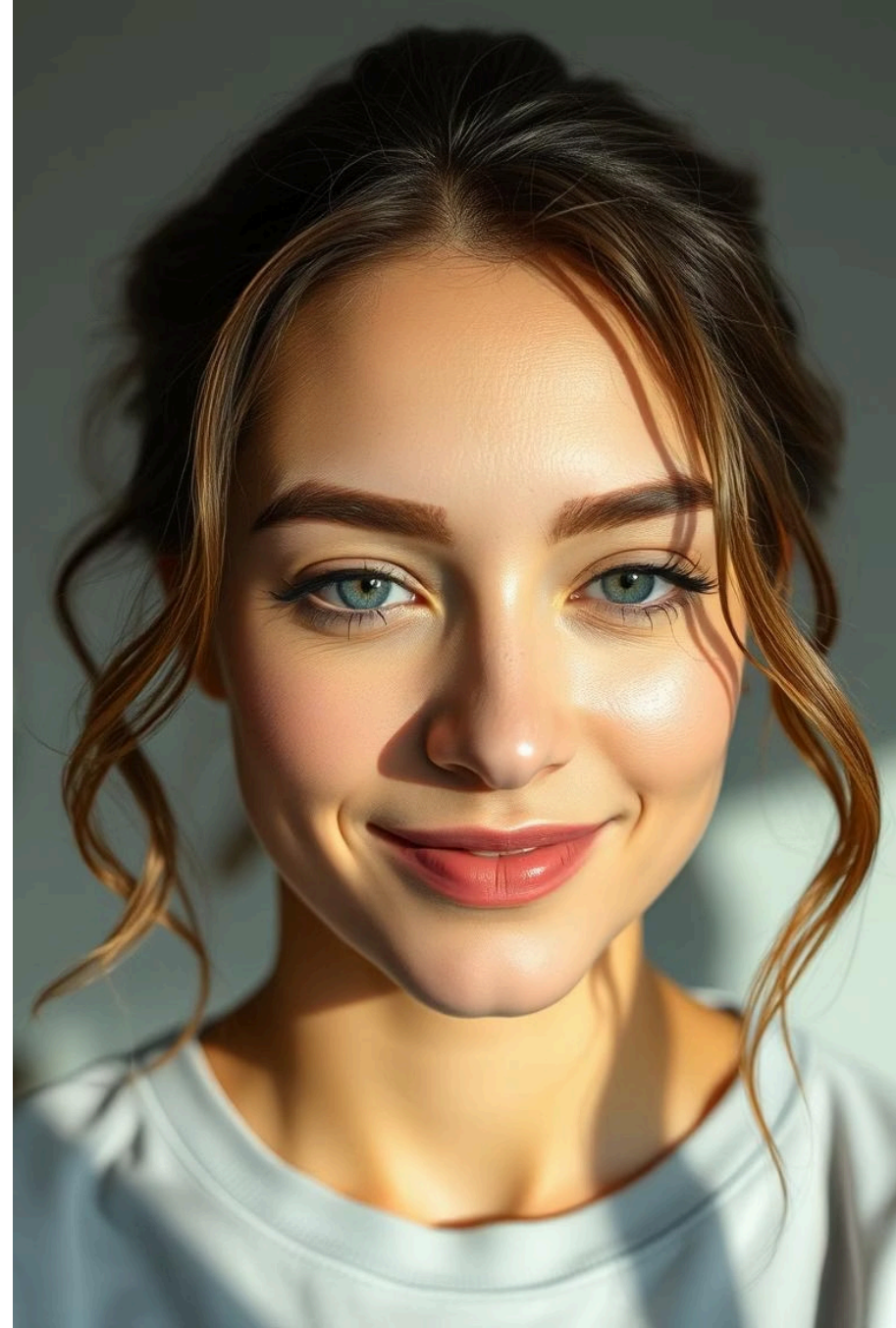
Faça um teste de sensibilidade antes da aplicação da henna. Aplique uma pequena quantidade da henna em uma área discreta do corpo e observe se há alguma reação alérgica. Se a pele apresentar vermelhidão, coceira ou irritação, evite o uso da henna.

Resultados Esperados do Design de Sobrancelhas com Henna

Com a henna, você pode ter sobrancelhas mais definidas, simétricas e com um formato que realça seus traços faciais.

O resultado é natural, duradouro e permite corrigir falhas, preencher áreas falhas e criar um efeito de sombra suave.

A henna proporciona um tom que se adapta ao seu tom de pele e cabelo, realçando a beleza natural do seu olhar.





Manutenção e retoque do design de sobrancelhas com henna

Frequência

O retoque com henna para sobrancelhas é recomendado a cada 15 dias, variando de acordo com a pele e o tipo de henna utilizada.

Manutenção da cor

Para manter a cor vibrante, é essencial realizar a aplicação de henna com regularidade, seguindo as recomendações do profissional.

Reavaliação do design

É crucial realizar uma avaliação do design a cada retoque, para garantir a simetria e o formato ideal para o rosto.

Hidratação e cuidados

A aplicação de cremes hidratantes e produtos específicos para a região das sobrancelhas pode ajudar a prolongar a duração da henna e manter a saúde dos pelos.

Depoimentos de Clientes Satisfeitos

O feedback positivo de nossos clientes é a prova da qualidade do nosso serviço de design de sobrancelhas com henna. Veja o que eles têm a dizer sobre a experiência e os resultados obtidos. As clientes relatam aumento da autoestima e satisfação com o design e a cor das sobrancelhas. Muitos elogiam a naturalidade e a precisão do trabalho, além da durabilidade do resultado.



Perguntas Frequentes

Quais são os cuidados que devo ter antes da aplicação de henna nas sobrancelhas?

Quanto tempo dura o efeito da henna nas sobrancelhas?

A henna pode manchar a pele? Como evitar manchas?

É possível remover a henna das sobrancelhas?

Quais os tipos de henna disponíveis?

É seguro usar henna em casa?

Existem riscos em usar henna?

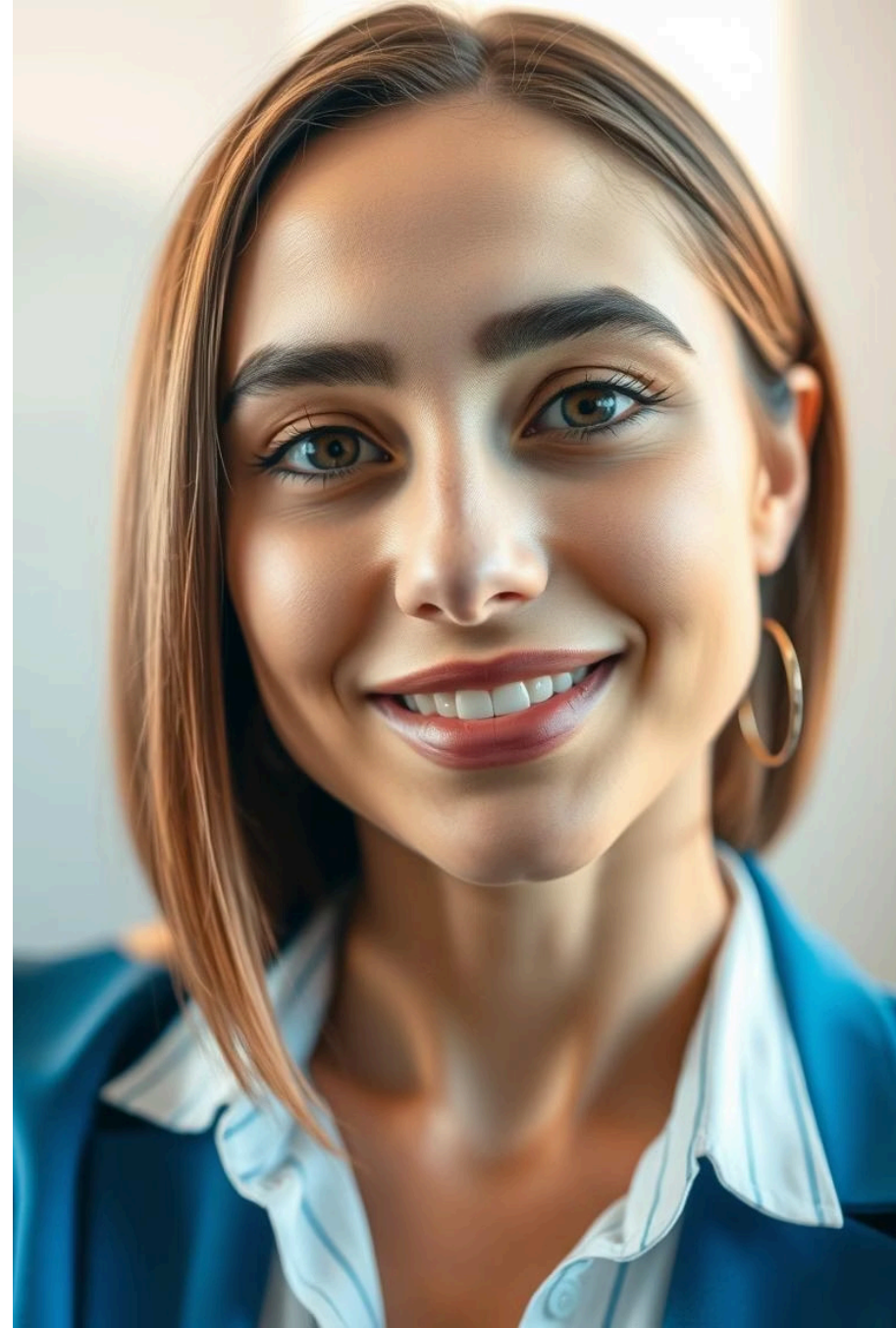
Onde posso encontrar profissionais qualificados?

Como escolher a cor ideal da henna para minhas sobrancelhas?

Conclusão: Empoderando sua Beleza

Design de sobrancelhas com henna: uma técnica que realça o olhar e transforma o rosto.

Agende sua avaliação hoje mesmo e descubra como essa arte pode te empoderar!



Sobre a Obra



Este conteúdo foi desenvolvido com o auxílio de Inteligência Artificial, passando por um rigoroso processo de edição e revisão humana para garantir máxima qualidade e precisão das informações apresentadas.

Nossa missão é proporcionar um resumo claro e objetivo para aqueles que buscam conhecimento, seja como introdução às obras originais ou como recurso complementar de aprendizado.

Buscamos despertar o interesse pelo tema e motivar o aprofundamento nos materiais pertinentes.

As imagens utilizadas são exclusivamente ilustrativas, selecionadas com propósito didático, e seus direitos autorais pertencem aos respectivos proprietários. Elas podem não representar fielmente os personagens, eventos ou situações descritas.

Este material pode ser livremente reinterpretado, integral ou parcialmente, desde que citada a fonte e mantida a referência ao Canal.

