

Traços de Mulheres no Surrealismo: Uma Jornada Pela Arte e Identidade Feminina

Mergulhe nesse universo onírico e explore a representação feminina no movimento surrealista. Abordaremos a influência da mulher enquanto musa inspiradora e criadora, desvendando os simbolismos, metáforas e a quebra de padrões de gênero que marcaram essa vanguarda artística.





Introdução: Surrealismo e Feminismo

Surrealismo: Uma Breve
Introdução

Explora a mente inconsciente,
sonhos e fantasia.

Feminismo e Arte

Aborda o papel da mulher na
sociedade e na arte.

Interseção do Surrealismo e do Feminismo

As mulheres no surrealismo desafiam as normas.

Artistas Surrealistas: Pioneiras do Feminismo

Leonor Fini, Remedios Varo e Frida Kahlo são figuras icônicas do surrealismo, e suas obras transcendem a mera representação artística, revelando uma profunda crítica social e um grito por liberdade e autonomia.

Essas artistas desafiaram as normas sociais de sua época e usaram suas telas para explorar temas como identidade feminina, sexualidade, poder e a busca por autoconhecimento.

Através de técnicas e estilos surrealistas, elas construíram mundos oníricos e simbólicos que refletem suas experiências pessoais e as realidades complexas das mulheres em um mundo dominado por estruturas patriarcais.



Leonor Fini

Artista argentina, pintora, escultora.



Remedios Varo

Pintora mexicana, surrealista, mística.



Frida Kahlo

Pintora mexicana, feminista, icônica.

Representações do Corpo Feminino

O corpo feminino ocupa um lugar central na arte surrealista, sendo retratado de maneiras que desafiam as convenções e exploram as complexidades da identidade, da sexualidade e do poder.

As representações do corpo feminino no surrealismo são diversas, refletindo a multiplicidade de perspectivas e interpretações dos artistas.

Em algumas obras, o corpo feminino é idealizado, apresentado como um objeto de desejo, beleza e sensualidade.

Em outras, ele é desconstruído, fragmentado e reconfigurado, desafiando as normas e os padrões de representação do corpo feminino.

O corpo feminino no surrealismo também pode ser visto como um símbolo de poder, resistência e transgressão, desafiando as normas sociais e as expectativas tradicionais.



Símbolos de Poder e Transgressão



Desvendando o Inconsciente

A arte surrealista, com suas formas e cores vibrantes, permite que as mulheres explorem os recônditos de sua mente inconsciente, liberando emoções, desejos e memórias. É um espaço de autodescoberta, onde a expressão artística se torna um veículo para a liberdade individual.



Desafiando Normas

As mulheres surrealistas romperam com os padrões tradicionais da arte e da sociedade, desafiando normas e expectativas impostas. Ousadia, criatividade e uma visão única do mundo moldam as suas obras, que transcendem os limites do real e exploram o mundo dos sonhos e da fantasia.



Poder e Fragilidade

A arte surrealista, em sua representação do corpo feminino, revela a complexa dualidade entre poder e fragilidade. As mulheres, apesar de suas dores e vulnerabilidades, buscam emancipação, desafiando os papéis de gênero impostos e revelando sua força interior. Essa combinação de força e vulnerabilidade se torna um motor para a busca por uma identidade autêntica.



Identidade Fluida

A identidade, no surrealismo, não é fixa, mas fluida e em constante transformação. As mulheres exploram diferentes facetas de si mesmas, em busca de uma autocompreensão mais profunda. É nesse espaço de busca e descoberta que elas se reencontram, redefinindo seus papéis e construindo novas formas de ser.



Mulheres Surrealistas: Resistência e Afirmação da Identidade

1

1. Autonomia Artística
Desafiando normas e
explorando a criatividade.

2

2. Representação
Feminina
Expressando a subjetividade e
a experiência feminina.

3

3. Subversão do
Patriarcado
Questionando papéis e
estereótipos tradicionais.

4

4. Reivindicar o Espaço
Construindo um espaço
próprio dentro do movimento
surrealista.

Frida Kahlo: Autorretrato e Identidade Política

Frida Kahlo, ícone do movimento surrealista, foi uma pintora mexicana que desafiou as convenções sociais e artísticas de sua época. Suas obras, repletas de cores vibrantes e simbolismo, expressam uma profunda autoconsciência e uma busca por identidade.

Os auto-retratos de Frida Kahlo se tornaram um marco na história da arte. Através deles, ela explorou temas como dor, sofrimento, superação e a complexa relação entre corpo e alma.

Frida Kahlo se identificava profundamente com o movimento feminista e a cultura mexicana. Suas obras refletem as questões de gênero, as raízes indígenas e a luta pela emancipação da mulher. Ela se tornou um símbolo de resistência e afirmação da identidade feminina.

Através de sua arte, Frida Kahlo buscava transcender as limitações impostas pela sociedade. Sua obra se tornou um grito de libertação, um chamado à autenticidade e uma profunda reflexão sobre a condição humana.

A influência da cultura mexicana e indígena é evidente em suas obras. Frida Kahlo incorporava elementos tradicionais, como flores, animais e símbolos religiosos, em suas telas, criando uma linguagem artística única que celebrava a tradição e a cultura de seu país.



Remedios Varo: Universos Fantásticos e a Condição Feminina

A obra de Remedios Varo transcende os limites da realidade, mergulhando em um universo onírico e místico que explora, de forma profunda, a condição feminina. Suas pinturas, repletas de simbolismos e detalhes intrincados, revelam uma busca incessante pela identidade e pelo lugar da mulher no mundo, em um contexto marcado por convenções e expectativas sociais.

Varo, que se refugiou no México após a Guerra Civil Espanhola, encontrou na arte surrealista uma forma de expressão singular. Seus trabalhos exploram a complexa relação entre o real e o imaginário, utilizando alegorias e metáforas para representar a experiência feminina.

Em suas telas, figuras femininas se confundem com elementos da natureza, como plantas, animais e paisagens. Através de um simbolismo rico e multifacetado, Varo busca retratar a alma feminina, suas alegrias e dores, seus anseios e frustrações.

A busca pela identidade é um tema central em sua obra. Varo retrata a mulher em diferentes momentos de sua vida: a busca pela independência, o despertar da consciência, a descoberta da própria força e o desejo de transcender as barreiras impostas pelo patriarcado.

A arte de Remedios Varo nos convida a olhar para o mundo feminino com novos olhos, a reconhecer a riqueza de suas experiências e a valorizar a sua singularidade.



Mundos Oníricos

Exploração de temas relacionados à feminilidade.



A Busca pela Identidade

A busca da mulher pelo seu lugar no mundo.



A Mística e o Feminino

Conexão com o misticismo e a espiritualidade.

Leonor Fini: Mitos, Deusas e a Dualidade da Natureza Feminina

Leonor Fini, pintora e escultora italiana, explorou a dualidade feminina em suas obras, desafiando os estereótipos de gênero e revelando a complexidade da mulher.

Misturou elementos clássicos e modernos, criando imagens intrigantes que mesclavam a beleza e o grotesco, a sensualidade e a força, a fragilidade e o poder.

Suas obras evocam deusas, mitos e a complexidade da identidade feminina, explorando a dualidade da natureza feminina, a força e a fragilidade, a sedução e a vulnerabilidade. Através de suas pinceladas e esculturas, Fini questionou os papéis tradicionais e redefiniu a representação feminina.

Suas musas, muitas vezes representadas como figuras femininas misteriosas e enigmáticas, desafiam o olhar masculino, expressando a autonomia da mulher e a busca por uma identidade autêntica. Com um olhar crítico sobre a sociedade e as relações de poder, a artista desafiou as convenções e reivindicou a voz feminina.

A arte de Leonor Fini é uma celebração da diversidade e da força da mulher, rompendo com as fronteiras da tradição e da representação. Suas obras representam um convite à reflexão sobre a identidade, a sexualidade e a complexidade da experiência feminina.



Técnicas e estilos surrealistas

Fotografia Surrealista

Manipulação de imagens e efeitos especiais.

Criam distorções e ilusões visuais, explorando o poder da fotografia para transcender a realidade.

A fotografia surrealista busca desafiar a percepção do observador, utilizando técnicas de montagem, sobreposição, distorção e outros recursos para criar imagens enigmáticas e intrigantes.

Pintura Surrealista

Combinações inesperadas de elementos.

Exploração do inconsciente e sonhos, revelando a natureza fantasiosa da mente humana.

A pintura surrealista se caracteriza pelo uso de cores vibrantes, formas abstratas e a representação de elementos oníricos, criando atmosferas enigmáticas e sugestivas.

Colagem Surrealista

Corte e colagem de imagens variadas.

Criação de cenários e mundos imaginários, desafiando as convenções da arte tradicional.

A colagem surrealista permite a combinação de elementos heterogêneos, como recortes de revistas, fotografias e outros materiais, para construir narrativas visuais complexas e originais.



Subversão de Papéis de Gênero

1

1. Desconstrução de Normas

Representação de mulheres em papéis não convencionais.

2

2. Questionamento de Hierarquias

Explorar as relações de poder entre homens e mulheres.

3

3. Exploração da Sexualidade

Abordagem desafiadora das normas sociais e expectativas.

4

4. Libertação da Mulher

Expressão de independência, força e autonomia.

Cenários Oníricos

Imagens distorcidas e elementos inusitados.

Exploração da mente e do inconsciente.

Visões e sensações do mundo onírico.

A arte surrealista transforma a realidade em algo fantasmagórico e irreal, desafiando a lógica e a razão.

A pintura surrealista busca retratar o mundo interior do artista, as suas angústias, sonhos e desejos, dando forma a imagens que desafiam a percepção tradicional.

Os cenários oníricos são um dos elementos mais icônicos do surrealismo, representando a confusão e a fragmentação da realidade, e permitindo que o espectador se perca em um labirinto de imagens e símbolos.





Temas Recorrentes

Maternidade

A maternidade é um tema recorrente no surrealismo, explorado de forma inovadora e desafiadora. A experiência materna é representada através de imagens e metáforas que evocam a complexidade da feminilidade, da criação e da transformação. Através de imagens poderosas, as artistas surrealistas questionam as normas sociais e as expectativas sobre o papel da mulher na sociedade.

Sexualidade

A sexualidade feminina é um tema que permeia as obras surrealistas. Através de imagens ousadas e provocantes, as artistas desafiam os padrões e as convenções sociais. A exploração da sexualidade feminina é um ato de libertação e empoderamento, uma busca por autoconhecimento e autonomia. A sexualidade é vista como uma força vital, um canal de expressão e uma manifestação da própria identidade.

Dualidade

A dualidade entre o feminino e o masculino é um tema central no surrealismo. As artistas exploram os contrastes e as complementaridades entre esses polos. As obras surrealistas retratam a mulher como um ser complexo e multifacetado, rompendo com as dicotomias e as definições tradicionais. A dualidade é representada através de imagens que mesclam o racional e o irracional, o consciente e o inconsciente, o real e o imaginário.



Mulher como Musa e Criadora



Musa Inspiradora

Influência na arte surrealista.



Artista Autônoma

Expressando a visão feminina.



Criando Realidades

Redefinindo papéis de gênero.

No surrealismo, a mulher transcendeu o papel tradicional de musa para se tornar uma força criativa por direito próprio. Através de suas obras, elas desafiaram convenções e expandiram as fronteiras da arte, revelando novas perspectivas sobre a feminilidade e a sociedade.

Artistas como Frida Kahlo, Remedios Varo e Leonor Fini usaram a arte surrealista como um meio de expressar suas próprias experiências e perspectivas femininas, desafiando os padrões e expectativas da época.

As artistas surrealistas se apropriaram do movimento para redefinir o papel da mulher na sociedade, explorando temas relacionados à sexualidade, maternidade, identidade e independência. Através de suas obras, elas desafiaram a visão tradicional de gênero e inspiraram futuras gerações de artistas a explorar a arte como um espaço de libertação e expressão pessoal.

Representações do Corpo Feminino: Entre o Ideal e o Grotesco

Corpos femininos idealizados e grotescos.

Surrealismo subverte padrões de beleza.

Artistas como Frida Kahlo e Remedios Varo exploraram a distorção e o exagero das formas femininas.

Essas representações desafiam a visão tradicional do corpo feminino, questionando a busca pela perfeição e o ideal de beleza imposto pela sociedade.

Através do surrealismo, o corpo feminino se torna um campo de experimentação, onde o grotesco e o ideal se entrelaçam, desafiando as normas e revelando a complexidade da experiência feminina.



Simbolismo e Metáforas

Imagens Recorrentes

Feminilidade, natureza e o corpo.

- Flores: Fragilidade e beleza, representando a efemeridade da vida, o ciclo de nascimento, crescimento e declínio, e a beleza transitória.
- Espelhos: Autoconhecimento e múltiplas perspectivas, refletindo a dualidade da identidade feminina, a fragmentação da alma e a busca por autodescoberta.
- Pássaros: Liberdade e voo interior, simbolizando a busca por liberdade, o desejo de transcender os limites e a aspiração a uma vida mais autêntica.
- Borboletas: Transformação e metamorfose, representando a capacidade de mudança, o processo de crescimento e a busca pela beleza interior.
- Água: Fluidez e movimento, simbolizando a dinâmica da vida, a capacidade de adaptação e o fluxo constante da energia feminina.

Metáforas Visuais

Transformação, surrealidade e o inconsciente.

- Corpos fragmentados: A fragilidade da alma, representando a fragilidade da identidade feminina, a busca por autoconhecimento e o impacto das experiências dolorosas.
- Sonhos e pesadelos: O mundo interior, explorando o inconsciente, as emoções reprimidas, os desejos e as angústias que moldam a vida feminina.
- Paisagens oníricas: Realidades alternativas, criando cenários surrealistas, simbolizando a capacidade de imaginar mundos diferentes, a busca por refúgio e a fuga da realidade.
- Objetos cotidianos distorcidos: A desconstrução da realidade, desafiando as normas sociais, explorando a subjetividade feminina e a busca por novas formas de expressão.
- Combinação de elementos incongruentes: A lógica do inconsciente, revelando a natureza surreal da mente, as conexões inusitadas e as contradições que marcam a experiência humana.



Questões de gênero e a busca pela emancipação

Desafios

Abordar questões de gênero e liberdade, confrontando estereótipos e desafiando normas sociais, buscando a igualdade de oportunidades e a autonomia individual.

Igualdade

Busca por reconhecimento e direitos, visando a equidade de tratamento e acesso a recursos, combatendo a discriminação e a violência de gênero.

Feminismo

Movimento social de libertação feminina, defendendo os direitos e a igualdade para mulheres, lutando contra a opressão e a desigualdade, buscando a justiça social e a emancipação.

Impacto do Surrealismo na Arte Contemporânea



Influência Persistente

O Surrealismo, com suas imagens oníricas e subversão da realidade, continua a inspirar artistas contemporâneos. Sua linguagem desafiadora, que combina elementos do inconsciente com a lógica do mundo real, moldou a estética e o pensamento de gerações de artistas.



Subversão da Realidade

A arte surrealista, com suas representações fantasiosas e desafiadoras, questiona as normas sociais e a lógica tradicional. Através de uma linguagem subversiva, ela explora o mundo interior, os sonhos e as emoções, rompendo com a objetividade e a racionalidade. Essa abordagem revolucionária continua a influenciar a arte contemporânea, que busca constantemente novas formas de expressão e de desafiar os limites da realidade.



Expansão da Arte

O Surrealismo expandiu os limites da linguagem artística. A união de elementos do sonho, do inconsciente e da realidade permitiu a criação de uma estética única e poderosa. A arte surrealista, que transcende o real e o imaginário, abriu caminhos para novas formas de expressão, moldando a maneira como percebemos o mundo.



Contínua Evolução

O legado do Surrealismo é duradouro e se adapta às novas realidades. As ideias e técnicas surrealistas continuam a ser exploradas por artistas contemporâneos, que as reinterpretaram e atualizaram. O Surrealismo, que questionou a realidade e os padrões tradicionais, se tornou um marco na história da arte e continua a inspirar novas formas de expressão, moldando a arte do século XXI.

Feminismo na Arte Surrealista



Desafios & Triunfos

O movimento surrealista, embora tenha desafiado normas sociais, ainda apresentava uma visão patriarcal em relação à representação da mulher. As artistas surrealistas, como Frida Kahlo, Remedios Varo e Leonor Fini, tiveram que lutar contra a discriminação e o preconceito para terem seus trabalhos reconhecidos e expressarem suas visões sobre o corpo feminino, a maternidade, a sexualidade e o papel da mulher na sociedade. Apesar dos desafios, elas conseguiram conquistar espaços importantes na história da arte, influenciando gerações de artistas e feministas.



Representação Feminina

A representatividade feminina na arte surrealista foi crucial para desconstruir estereótipos e promover uma visão mais complexa e autêntica do feminino. As artistas surrealistas usaram suas obras para desafiar a visão tradicional de beleza, sexualidade e maternidade, e para promover a liberdade feminina, a autonomia e a igualdade. A sua presença desafiou as convenções e permitiu que novas perspectivas sobre o mundo e a mulher fossem expressas.



Movimentos Feministas

O surrealismo, com suas ideias subversivas, teve forte influência em movimentos feministas. A liberdade de expressão, a busca por identidade, a crítica às normas sociais e o destaque para a subjetividade feminina, foram elementos importantes que serviram de inspiração para as feministas. O surrealismo também inspirou a criação de novas formas de expressão artística, como o feminismo na performance, que permitiu uma maior participação das mulheres na cena artística. O movimento surrealista, portanto, contribuiu para o desenvolvimento do feminismo na arte, e para a busca por uma sociedade mais justa e igualitária.



Conexões entre surrealismo e movimentos feministas

1

1. Influências Recíprocas

Surrealismo inspirou ideias feministas.

2

2. Liberdade de Expressão

Críticas à sociedade e normas tradicionais.

3

3. Questões de Gênero

Redefinição de papéis e representações.

4

4. Representação da Mulher

Desconstrução de estereótipos e padrões.



Feminilidade Frida Kahlo

Auto-retratos expressivos, retratam a dor.

Corpo e alma unidos, desafiam as normas.



Remedios Varo: Mundos Interiores

Artista surrealista mexicana

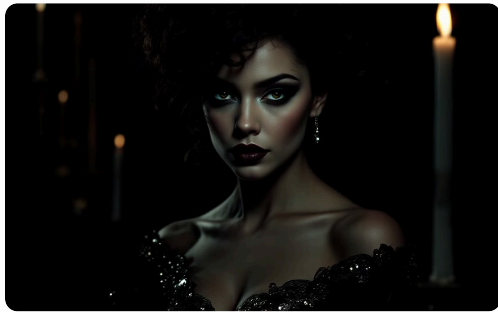
Explora realidades interiores

Universo de sonhos e misticismo

Feminilidade, conhecimento e poder



Leonor Fini e a construção de uma identidade própria



Auto-representação

Pinta a si mesma como figura poderosa, desafiando as convenções de beleza e sexualidade. Seus autorretratos são marcados por uma sensualidade e força que a colocam como sujeito ativo de sua própria narrativa.



Mitos e Sexualidade

Explora temas de feminilidade e desejo, buscando romper com as normas sociais que reprimem a expressão feminina. Em suas obras, mulheres são representadas com poder e autonomia, desafiando o olhar masculino sobre a sexualidade.



Artista Autônoma

Expressa sua visão única e individual, utilizando um estilo singular que mescla surrealismo, erotismo e simbolismo. A obra de Leonor Fini se torna um reflexo de sua personalidade e de suas ideias sobre a liberdade feminina.



Símbolo de Liberdade

Recusa estereótipos de gênero, desafiando a visão tradicional da mulher como objeto de desejo. Seus trabalhos se tornam um grito de liberdade e um convite à desconstrução de padrões e preconceitos.

Legado das artistas surrealistas e sua influência atual

O legado das artistas surrealistas se estende até os dias de hoje, inspirando gerações de artistas e ativistas. A arte surrealista, com sua natureza desafiadora e questionadora, proporcionou um espaço para a expressão de ideias e visões feministas, desafiando as normas sociais e os padrões de representação da mulher na arte.

A influência dessas artistas se manifesta na arte contemporânea, onde temas como identidade de gênero, sexualidade e liberdade feminina são explorados de maneira profunda e crítica. Artistas contemporâneos se inspiram nas obras das surrealistas para abordar questões sociais relevantes, buscando romper com os estereótipos e construir novas narrativas sobre a mulher e seu papel no mundo.

Influência Contemporânea

Obras inspiram artistas contemporâneos.

Visões feministas, questionamentos de gênero.

Repercussão duradoura

Reconhecimento da contribuição de artistas.

Arte como expressão de ideias feministas.



Desafios e Conquistas do Feminismo

1

1. Visibilidade e Reconhecimento

Lutar por espaço e reconhecimento na arte.

2

2. Quebrando Barreiras

Desafiar papéis de gênero tradicionais.

3

3. Expressão Feminina

Autonomia para criar e expressar sua visão.

4

4. Legado duradouro

Influenciar gerações futuras de artistas.

Importância da Representatividade Feminina

Visibilidade e Inclusão

Mulheres artistas merecem reconhecimento.

Influência Cultural

Impacta a percepção e a história da arte.

Inspiração e Empoderamento

Incentiva novas gerações de artistas.



Reflexões Finais: O Feminismo na Arte Surrealista

O movimento surrealista, com sua ênfase na libertação da mente e na exploração do inconsciente, proporcionou um terreno fértil para a expressão de ideias feministas. As artistas surrealistas, em sua busca por romper com os padrões tradicionais e as normas de gênero, usaram a arte como um meio de questionar, subverter e redefinir as representações da mulher na sociedade.

As obras dessas artistas, muitas vezes carregadas de simbolismo e metáforas, desafiaram as expectativas e as convenções sociais, revelando a complexidade da experiência feminina e a busca pela emancipação. Através de seus autorretratos, cenários oníricos e temas recorrentes, elas exploraram questões de identidade, sexualidade, poder e liberdade, abrindo caminho para uma nova compreensão da feminilidade.

Influências Persistentes

Surrealismo continua a inspirar artistas.

- Feminismo e arte contemporânea.
- Reinterpretações de obras clássicas.

Legado de Resistência

Mulheres surrealistas desafiaram normas.

A arte é um meio de expressão e crítica.



Conclusão: Legado Surrealista e Feminista

O Surrealismo, com sua exploração de sonhos, inconsciente e subversão da realidade, ofereceu um espaço para a expressão de ideias feministas, desafiando as normas de gênero e os papéis tradicionais atribuídos às mulheres. Através de suas obras, as artistas surrealistas desafiaram a visão masculina dominante da arte e da sociedade, abrindo caminho para uma representação mais autêntica e crítica da feminilidade.

O legado das artistas surrealistas continua a ser relevante hoje, inspirando gerações de artistas e ativistas a lutar por igualdade de gênero e a desafiar as estruturas de poder. Sua influência se estende para além do mundo da arte, impactando os movimentos feministas e a busca por uma sociedade mais justa e igualitária. A arte surrealista, como expressão do inconsciente e da subversão, continua a ser um importante catalisador de mudança social e uma fonte de inspiração para a luta por direitos e justiça para todas as mulheres.

Agradecimentos e Referências

Agradecemos profundamente a todos que contribuíram para a realização deste trabalho, seja através de suas ideias, apoio, ou incentivo. Em especial, reconhecemos a importância de [mencionar nomes específicos ou grupos que contribuíram] para o desenvolvimento deste projeto.

O conteúdo apresentado neste trabalho foi baseado em pesquisas e inspirações diversas, incluindo obras de arte, textos acadêmicos e artigos de autores renomados. Para melhor aprofundamento, indicamos as seguintes referências:

[Inserir lista de referências bibliográficas ou outras fontes de pesquisa.]

