

Aleijadinho: Mestre da Escultura Barroca Brasileira

Antônio Francisco Lisboa, o Aleijadinho, foi o maior expoente do barroco brasileiro, destacando-se como escultor, arquiteto e entalhador.

Nascido em Vila Rica em 1738, superou uma grave doença debilitante para criar obras monumentais que se tornaram patrimônio cultural da humanidade. Suas esculturas em pedra-sabão e madeira, encontradas principalmente em Ouro Preto e Congonhas do Campo, representam uma singular fusão de influências europeias com elementos brasileiros.

Seu trabalho, marcado pela extraordinária expressividade e refinamento técnico, estabeleceu novos padrões para a arte brasileira, consolidando-o como um dos maiores artistas da nossa história.



Quem foi o Aleijadinho?



Antônio Francisco Lisboa

O Aleijadinho, como é conhecido, foi um renomado escultor e arquiteto brasileiro.



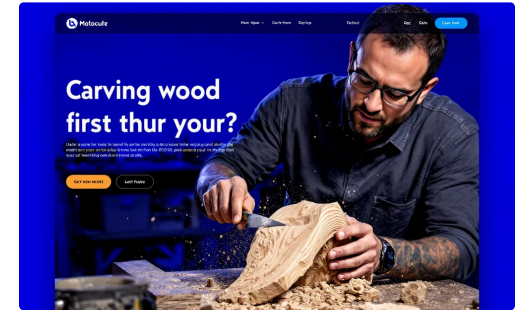
Gênio Criativo

Nascido em 1738, em Ouro Preto, Minas Gerais, ele se destacou por suas obras barrocas.



A Arte do Barroco

Sua arte se caracteriza pela riqueza de detalhes e pela expressão emocional.



Esculturas Imponentes

Aleijadinho deixou um legado de obras-primas que encantam até hoje.

Desafios da vida do Aleijadinho

A vida de Antônio Francisco Lisboa, mais conhecido como Aleijadinho, foi marcada por inúmeros desafios. Um dos mais sérios foi a doença degenerativa que o acometeu, provavelmente sífilis, levando a deformidades e limitações físicas que o acompanharam durante grande parte de sua trajetória. Apesar das dificuldades, Aleijadinho perseverou em sua arte, demonstrando força e resiliência impressionantes. Ele se adaptou, criando ferramentas e técnicas especiais para superar os obstáculos físicos impostos por sua condição.

Além da doença, Aleijadinho enfrentou dificuldades financeiras durante sua vida. É possível que essas dificuldades tenham impactado a produção e a qualidade de algumas obras, mas não impediram o gênio do Aleijadinho de se manifestar. Sua história é uma inspiração para todos que buscam superar obstáculos e seguir em frente em busca de seus sonhos.



Doença Degenerativa

Antônio Francisco Lisboa, mais conhecido como Aleijadinho, sofreu com uma doença degenerativa que o deixou com deformidades e limitações físicas.



Dificuldades Físicas

Apesar da doença, Aleijadinho perseverou, adaptando ferramentas e técnicas para continuar esculpindo, demonstrando força e resiliência.



Desafios Financeiros

O Aleijadinho enfrentou dificuldades financeiras durante sua vida, o que talvez tenha impactado a produção e a qualidade de algumas obras.



Origens do Aleijadinho

Antônio Francisco Lisboa, mais conhecido como Aleijadinho, nasceu em 1738 na cidade de Ouro Preto, Minas Gerais.

O local era um importante centro de mineração de ouro durante o período colonial brasileiro, atraindo muitos artistas e artesãos.

Filho de Manuel Francisco Lisboa, um português, e Isabel, uma mulher escravizada, Aleijadinho teve uma infância humilde em um ambiente rico em cultura e arte.

Ele aprendeu as primeiras técnicas de escultura e talha com seu pai, que era mestre carpinteiro e escultor.



Influências artísticas do Aleijadinho

Arte Barroca Portuguesa

O Aleijadinho foi influenciado pela arte barroca portuguesa, que se caracterizava por detalhes ornamentais, formas exuberantes e temas religiosos.

Esculturas Renascentistas Italianas

O Aleijadinho também se inspirou nas esculturas renascentistas italianas, que valorizavam a representação realista do corpo humano.

Tradição Artística Mineira

O Aleijadinho incorporou elementos da tradição artística mineira, como a utilização de madeira e pedra locais, e o estilo regional característico.



O estilo único do Aleijadinho

1

1. Simplicidade e Expressividade

A arte do Aleijadinho é caracterizada pela simplicidade e expressividade, transmitindo emoções com grande intensidade.

3

3. Realismo e Dinamismo

As esculturas de Aleijadinho se destacam pelo realismo e dinamismo, retratando figuras em movimento e expressões intensas.

2

2. Mistura de Estilos

O estilo do Aleijadinho é uma fusão singular de elementos barrocos portugueses com influências indígenas e africanas.

4

4. Traços Delicados e Detalhados

Os detalhes delicados e precisos nas esculturas do Aleijadinho revelam a maestria e o cuidado do artista.

Obras-primas do Aleijadinho

A obra de Aleijadinho é rica em detalhes e expressões, revelando a maestria do artista. Suas esculturas, com influências barrocas, trazem vida às histórias bíblicas, emocionando os visitantes.

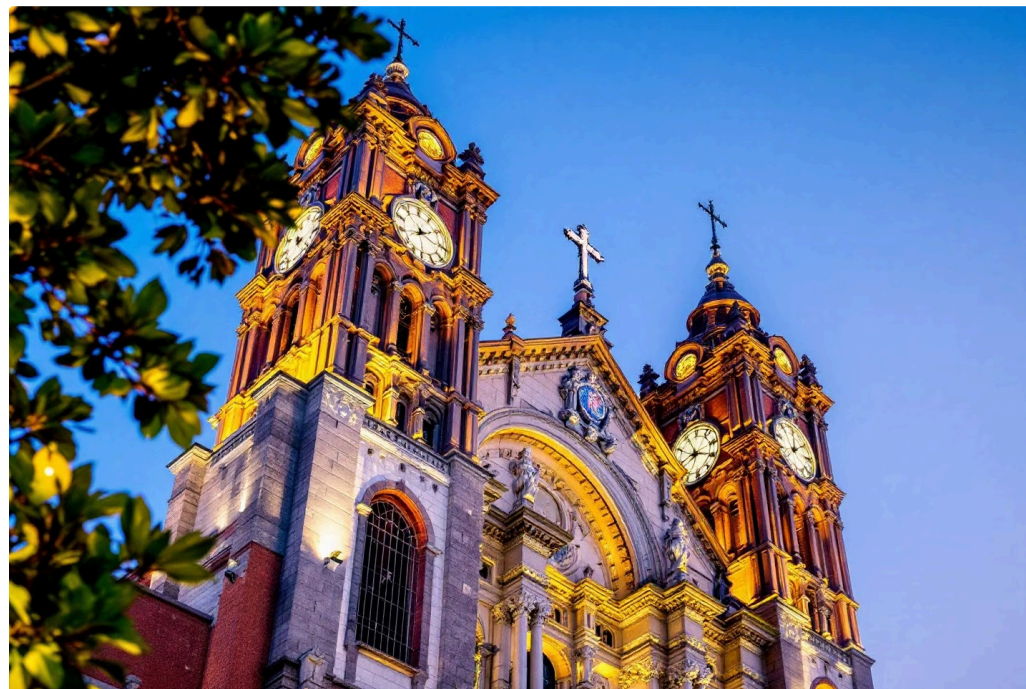
As obras de Aleijadinho, como as esculturas de Congonhas do Campo e a Igreja de São Francisco de Assis em Ouro Preto, são consideradas patrimônios da humanidade, demonstrando a grandeza da arte brasileira.



Igreja de São Francisco de Assis em Ouro Preto

A Igreja de São Francisco de Assis em Ouro Preto é um dos monumentos mais importantes do barroco brasileiro, um marco de beleza e fé, atribuído ao Aleijadinho.

A igreja é conhecida pelas esculturas em madeira policromada, talhadas pelo Aleijadinho, que representam a Paixão de Cristo. A arquitetura é exuberante, com detalhes em ouro.



Profecia do Aleijadinho

Diz a lenda que o Aleijadinho, antes de sua morte, previu que suas obras seriam destruídas pelas chuvas, mas a arte resistiria. A profecia, que pode ter sido apenas uma expressão de sua profunda fé e apreensão com o futuro de sua obra, demonstra o apreço do artista por seu trabalho e sua percepção sobre as dificuldades de preservação.

A profecia do Aleijadinho ainda ecoa nos dias de hoje, servindo como um lembrete da necessidade de proteger e conservar o patrimônio histórico e artístico. O mestre da escultura barroca brasileira, apesar de todas as adversidades, deixou um legado que transcende as barreiras do tempo.

Santuário do Bom Jesus de Matosinhos

O Santuário do Bom Jesus de Matosinhos, em Congonhas, é uma das obras mais importantes do Aleijadinho.

O santuário, localizado em um morro com 666 degraus de acesso, possui uma capela em estilo barroco e esculturas em pedra-sabão.

O conjunto arquitetônico e escultórico representa a paixão de Cristo e é um testemunho da fé e da arte do século XVIII no Brasil.



Procissão de Passos em Congonhas do Campo



A Procissão de Passos

Em Congonhas do Campo, Minas Gerais, a procissão dos Passos é um evento religioso anual que recria a jornada de Jesus Cristo até a cruz.



Esculturas Imponentes

O caminho da procissão é marcado por 66 esculturas de pedra, de tamanho natural, representando a Paixão de Cristo, criadas pelo Aleijadinho.



Devoção e Fé

Centenas de pessoas participam da procissão, demonstrando sua fé e devoção ao Cristo.

Figuras icônicas das esculturas do Aleijadinho

As esculturas do Aleijadinho são conhecidas por suas figuras icônicas, que representam os profetas do Antigo Testamento. Essas figuras são cheias de expressão e detalhes, retratando a individualidade e o drama de cada personagem.

A beleza e a expressividade das esculturas de Aleijadinho são admiradas por artistas e estudiosos de todo o mundo. As figuras dos profetas, com seus gestos e expressões, transmitem emoções profundas, tornando-as verdadeiramente memoráveis.



Detalhes Impressionantes das Esculturas

As esculturas do Aleijadinho impressionam pela riqueza de detalhes. As roupas, os cabelos, as expressões faciais são esculpidos com maestria, revelando o talento do artista. Cada detalhe parece ter sido cuidadosamente pensado e executado. O Aleijadinho utilizava ferramentas rudimentares, mas dominava a arte de dar vida às suas obras.



Expressão emocional nas obras do Aleijadinho



Sufrimento e Dor

As esculturas de Aleijadinho retratam a dor e o sofrimento humano, principalmente através de expressões faciais e gestos. O rosto do Cristo na Paixão de Cristo de Congonhas é um exemplo notável, transmitindo profundo sofrimento e angústia.



Fé e Devoção

A fé e a devoção religiosa são temas recorrentes nas obras de Aleijadinho, representadas em esculturas de santos e personagens bíblicos, com expressões serenas e esperançosas.



Adoração e Admiração

Aleijadinho captura a admiração e o respeito pelas figuras divinas, esculpindo-as com uma aura de grandiosidade, com expressões que transmitem reverência.



Felicidade e Alegria

Embora menos frequente, a felicidade também é retratada nas obras de Aleijadinho, como nas esculturas de anjos e personagens alegres, com expressões de contentamento e alegria.



Tecnologia e técnicas inovadoras do Aleijadinho

Madeira e Pedra

O Aleijadinho dominava a arte de esculpir em madeira e pedra. Ele utilizava ferramentas e técnicas tradicionais da época, mas com uma maestria única.

Detalhes Minuciosos

Ele esculpia detalhes impressionantes, com grande precisão, como se as obras fossem feitas com um pincel.

Inovação em Esculturas

O Aleijadinho inovou na arte de esculpir, misturando influências europeias com elementos da cultura brasileira.

Conhecimento Anatômico

O Aleijadinho demonstrava conhecimento profundo da anatomia humana, retratando as figuras com realismo.



Aleijadinho: gênio ou louco?

Talento Inquestionável

A genialidade de Aleijadinho é inegável, suas obras demonstram maestria e originalidade.

Doença e Criatividade

A doença que o acometeu pode ter influenciado sua obra, mas não diminuiu seu talento.

Mitos e Lendas

A história de Aleijadinho é cercada de mistérios e especulações, alimentando a lenda.

Perspectiva Histórica

É fundamental analisar a vida e obra do artista com base em fontes históricas e médicas.

Controvérsias sobre a vida e a obra do Aleijadinho



Autenticidade das Obras

Existem debates sobre a autoria de algumas obras atribuídas ao Aleijadinho, devido à sua condição física e ao grande volume de produção.



Interpretação Artística

As esculturas do Aleijadinho geram diferentes interpretações, havendo divergências sobre o significado simbólico e religioso de suas obras.



Técnicas e Materiais

A utilização de materiais e técnicas inovadoras para a época, como o uso de madeira e pedra, levanta questões sobre a influência de outros artistas e artesãos.



Aspectos Biográficos

A vida pessoal do Aleijadinho, marcada por doenças e desafios, influencia a interpretação de suas obras e o modo como ele é retratado.



Legado e influência do Aleijadinho

Influência artística

O Aleijadinho inspirou gerações de artistas brasileiros, moldando o estilo barroco do país.

Sua obra serviu como referência para escultores, arquitetos e outros artistas.

Patrimônio cultural

Suas esculturas e igrejas são consideradas patrimônio cultural brasileiro.

O Aleijadinho representa a riqueza artística e a história do país.

Identidade nacional

O Aleijadinho é um símbolo da identidade cultural brasileira.

Suas obras transmitem a fé, a devoção e a arte do povo brasileiro.

Arte Barroca Brasileira: Uma Visão Geral

A arte barroca brasileira floresceu no século XVIII, influenciada pela arte europeia.

Essa rica tradição artística se caracteriza por detalhes exuberantes, formas dramáticas e forte simbolismo religioso.



Características da arte barroca brasileira



Exuberância e Ornamentação

A arte barroca brasileira é conhecida por sua riqueza de detalhes, com ornamentos complexos, esculturas elaboradas e pinturas vibrantes.



Religiosidade Profunda

A fé católica era central na sociedade brasileira da época, e a arte barroca refletia essa religiosidade profunda, expressando emoções e devoção.



Aleijadinho e a identidade cultural brasileira

1

1. Expressão cultural

As obras de Aleijadinho, como os profetas de Congonhas, refletem a religiosidade e o fervor popular do Brasil colonial.

2

2. Patrimônio nacional

As esculturas de Aleijadinho são consideradas patrimônio cultural brasileiro, reconhecendo a importância da arte barroca para a identidade nacional.

3

3. Símbolo de superação

A história de vida de Aleijadinho, superando desafios físicos para criar obras-primas, inspira a superação e a persistência.

4

4. Influência artística

As esculturas de Aleijadinho influenciaram gerações de artistas brasileiros, moldando a estética e os temas da arte nacional.

Preservação e Conservação das Obras do Aleijadinho



Proteção e Conservação

As obras do Aleijadinho exigem cuidados especiais para garantir sua preservação. A proteção contra danos, intempéries e a ação do tempo é fundamental.



Restauro

A restauração é um processo crucial para recuperar e manter o valor histórico e artístico das obras, sempre com técnicas adequadas para preservar o original.



Museus e Coleções

Museus e coleções dedicadas à obra do Aleijadinho desempenham papel essencial na preservação e exibição das esculturas, garantindo acesso ao público.



Equipes Especializadas

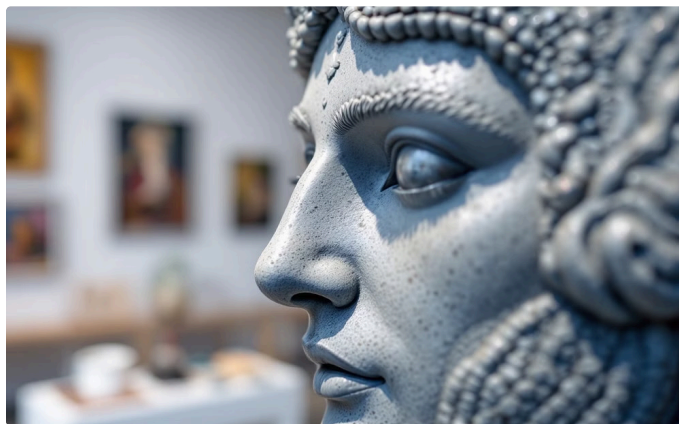
Profissionais especializados, como restauradores, conservadores e historiadores, garantem o cuidado e a preservação das obras para as futuras gerações.

Aleijadinho: um ícone da arte nacional



Um Patrimônio Imensurável

Aleijadinho, reconhecido internacionalmente, é um símbolo da cultura brasileira, com suas obras impactando gerações.



Mestre do Barroco

Suas esculturas, em madeira, pedra-sabão e outras matérias-primas, demonstram maestria e talento incomparáveis.



Herança Cultural

Seu legado inspira artistas, pesquisadores e admiradores até hoje, perpetuando sua genialidade.

Museus e exposições sobre o Aleijadinho

Museu do Aleijadinho em Ouro Preto

A cidade de Ouro Preto, em Minas Gerais, abriga o Museu do Aleijadinho, dedicado a preservar e exibir a obra do mestre.

Museu de Arte Sacra em Congonhas

Em Congonhas, o Museu de Arte Sacra guarda algumas das esculturas mais icônicas do Aleijadinho, incluindo os profetas do Santuário do Bom Jesus de Matosinhos.

Exposições itinerantes

Exposições itinerantes sobre a vida e a obra do Aleijadinho são organizadas periodicamente em diferentes museus e instituições culturais do Brasil.



Documentários e filmes sobre o Aleijadinho



Documentários e filmes sobre a vida e obra do Aleijadinho

Explore a vida e a obra do Aleijadinho através de documentários e filmes que exploram a história, a arte e o legado do artista.



Produções audiovisuais

Diversas produções audiovisuais retratam a vida e a obra do Aleijadinho, oferecendo uma visão profunda da história, da arte e do impacto do artista na cultura brasileira.



Documentários e filmes

Explore a vida e a obra de Aleijadinho por meio de documentários que revelam a história, a arte e o legado do artista, e filmes que retratam sua vida e obra de maneira ficcionalizada.

Aleijadinho: Reconhecimento Internacional

A obra de Aleijadinho transcendeu fronteiras, conquistando admiração mundial. Seu talento e maestria na arte barroca brasileira são reconhecidos por especialistas e apreciadores de arte.

A influência de Aleijadinho se estende a outras culturas, inspirando artistas e estudiosos de diferentes países.

Suas esculturas foram expostas em museus e galerias de renome internacional, como o Museu Nacional de Belas Artes do Rio de Janeiro e o Metropolitan Museum of Art de Nova York.

Aleijadinho é um ícone da arte brasileira, representando a excelência artística e a riqueza cultural do país.



Desafios atuais na preservação das obras

1. Degradação Natural

As esculturas de Aleijadinho, feitas em pedra-sabão, estão sujeitas à erosão e ao desgaste natural.

3. Chuvas Ácidas

A chuva ácida, um problema crescente, pode corroer as esculturas e danificar sua estrutura.

2. Poluição Atmosférica

A poluição do ar pode acelerar a deterioração das obras, causando manchas e alterações na superfície.

4. Turismo Massivo

O grande fluxo de turistas pode causar danos físicos às esculturas, como arranhões e desgaste.



Importância turística e econômica das obras

1

1. Aumento do turismo

As obras de Aleijadinho atraem turistas do Brasil e do mundo.

2

2. Geração de renda

O turismo cultural impulsiona a economia local.

3

3. Preservação do patrimônio

O interesse turístico contribui para a manutenção das obras.

4

4. Valorização da cultura

As obras de Aleijadinho são um símbolo da cultura brasileira.



O Aleijadinho e a religiosidade brasileira



A fé católica foi fundamental na vida do Aleijadinho.

Suas obras são um reflexo da profunda religiosidade do povo brasileiro.



A arte do Aleijadinho inspirou a devoção e a fé.

As obras transmitem sentimentos de fé e esperança.



O Aleijadinho expressou sua fé através da arte.

As esculturas e igrejas representam a devoção e a fé.

Aleijadinho: um gênio à frente de seu tempo

Inovação e Técnica

As esculturas de Aleijadinho demonstram domínio de técnicas e materiais, além de uma visão inovadora para a época.

Compreensão da Anatomia

A precisão anatômica das esculturas de Aleijadinho é notável, revelando um profundo conhecimento do corpo humano.

Expressão Emocional

A capacidade de transmitir emoções através das esculturas de Aleijadinho é um testemunho de seu talento e sensibilidade.

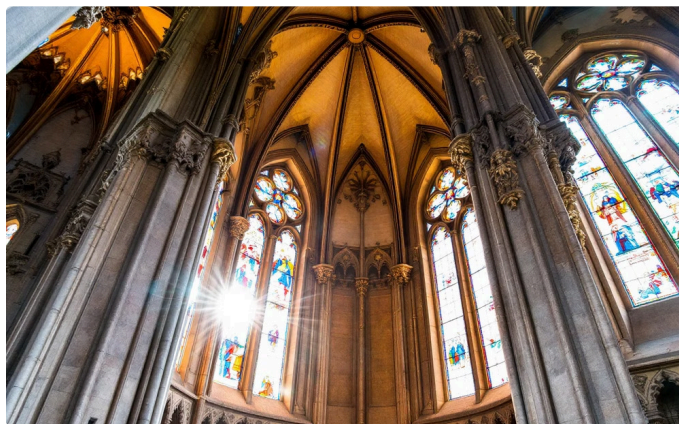


Lições de criatividade e perseverança do Aleijadinho



Superação de Obstáculos

Mesmo com a doença que o acometeu, Aleijadinho persistiu em sua arte, demonstrando uma força de vontade admirável.



Inovação e Criatividade

Aleijadinho revolucionou a arte sacra brasileira, introduzindo elementos inovadores e criativos em suas obras.



Resiliência e Paixão

A paixão pela arte e a persistência em realizar seus sonhos são lições inspiradoras que o legado do Aleijadinho nos transmite.

Aleijadinho e a Inclusão de Pessoas com Deficiência

O Aleijadinho, apesar de ter sofrido com doenças e limitações físicas, superou obstáculos e deixou um legado artístico monumental.

Sua história inspira e destaca a importância da inclusão e da superação de barreiras.

Ele desafiou as convenções da época, mostrando que a arte transcende as diferenças físicas e que a capacidade criativa reside no espírito humano.

O Aleijadinho representa um exemplo inspirador de inclusão e perseverança, demonstrando que a arte pode ser um veículo de superação e empoderamento.

O Aleijadinho e a inovação na arte



Técnicas Inovadoras

O Aleijadinho utilizou técnicas de escultura em pedra e madeira com grande maestria, adaptando métodos tradicionais com suas próprias inovações.



Mistura de Materiais

Ele combinava diferentes materiais, como madeira e pedra, de forma inédita para criar suas obras, explorando a textura e o contraste.



Manejo do Espaço

As esculturas do Aleijadinho eram frequentemente integradas ao espaço arquitetônico, criando uma experiência sensorial única para o observador.



Detalhes Impressionantes

Ele buscava a perfeição em cada detalhe, dando vida às figuras com realismo e emoção, revelando um profundo conhecimento da anatomia humana.

Aleijadinho: um exemplo de superação

Um Legado Inspirador

O Aleijadinho enfrentou desafios de saúde que o limitaram fisicamente, mas sua paixão pela arte e sua determinação o impulsionaram a superar obstáculos.

A história do Aleijadinho é um exemplo de que a superação é possível, mesmo diante de adversidades.



Força e Perseverança

Com maestria, ele esculpiu obras-primas que transcendem a dor e a dificuldade, mostrando a força do espírito humano.

Suas obras são um testemunho de seu talento e de sua capacidade de transformar a dor em arte.

Sobre a Obra



Este conteúdo foi desenvolvido com o auxílio de Inteligência Artificial, passando por um rigoroso processo de edição e revisão humana para garantir máxima qualidade e precisão das informações apresentadas.

Nossa missão é proporcionar um resumo claro e objetivo para aqueles que buscam conhecimento, seja como introdução às obras originais ou como recurso complementar de aprendizado.



Buscamos despertar o interesse pelo tema e motivar o aprofundamento nos materiais pertinentes.

As imagens utilizadas são exclusivamente ilustrativas, selecionadas com propósito didático, e seus direitos autorais pertencem aos respectivos proprietários. Elas podem não representar fielmente os personagens, eventos ou situações descritas.

Este material pode ser livremente reinterpretado, integral ou parcialmente, desde que citada a fonte e mantida a referência ao Canal.

